

ЯРЛЫК

архивной описи дел постоянного хранения

1. Архивный шифр*			
Фонд №	876	Опись №	156
		Том №	—

2. Реквизиты описи			
Название описи: <i>Камера и селюпки</i>			
Крайние даты документов описи			Страниц для сканирования*
Дата начала	Дата окончания	146 стр.	
1858	1917		

3. Обработка описи перед сканированием*	
Расшивать нельзя	<input checked="" type="checkbox"/>
Разрезать нитки	<input type="checkbox"/>
Расшить полностью	<input type="checkbox"/>

4. Подписи ответственных лиц*			
Подготовил к сканированию:	Дата: 18.02.09	Подпись: <i>И. Крайнов</i>	/
Получил для сканирования:	Дата:	Подпись: <i>И. Крайнов</i>	/
Получил опись:	Дата:	Подпись:	/ /
Проверил опись:	Дата:	Подпись:	/ /
Проверил качество сканирования:	Дата:	Подпись:	/ /

от 151, ? II

Катер-скаутовер

Катера разных наи-
менованных

Документальные материалы

по описи №156 подвергнуты проверке наличия и экспертизе ценности, заголовки чертежей уточнены и переведены с иностранных языков, в опись внесены изменения, чертежи перешифрованы по новой валовой нумерации.

Чертежи следует выписывать по знаменателю без дитеров.


Ст. архивист

"11" октября 1989 Г.

В.Ю.Усов

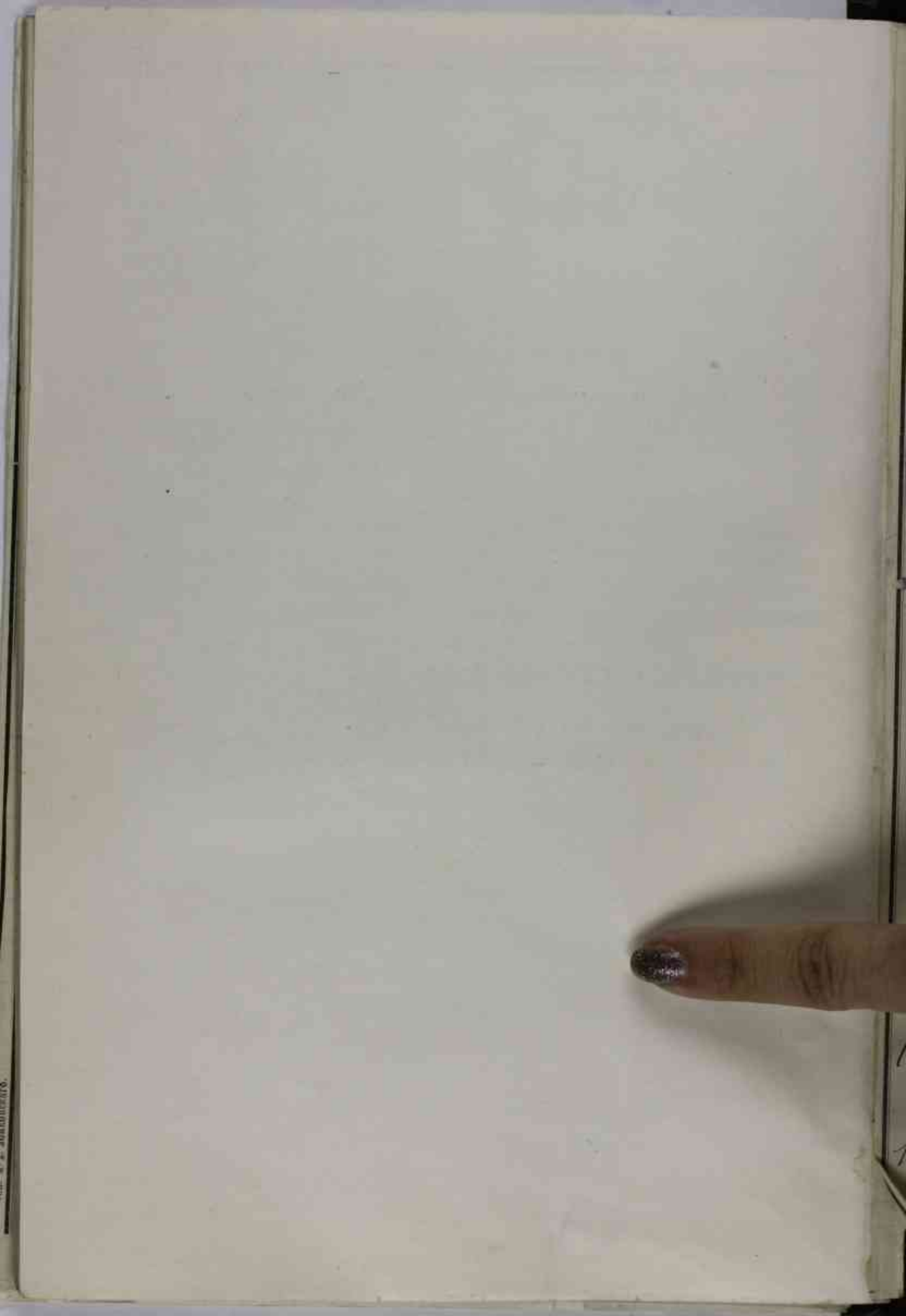
ФОНД № 876

Кораблестроительные чертежи /коллекция/

ОПИСЬ № 156

Катера разнне.

(1858 - 1917)



КАТЕГ Станционер.

15

Л-3.

- | | | | | | |
|----|-------|---|---------------|-----------------------------|---|
| 1 | 9064 | (Серебрян.) Трубопровод. | м. 1:1. | 22/IV 13г. | |
| 2 | 9063 | Трубопровод. Стан. | м. 1/10. Н.В. | " | |
| 3 | 9145 | Детали задвижки двери | м. Н.В. | ВЫБЫЛО
9/III 13г. | 1 |
| 4 | 8904 | Нашивка верхней накладки | м. 1/2 = 1ф. | 4/II 13г. | 1 |
| 5 | 8855 | Поперечные серьги
по 36, 30 и 28 шт. | м. 1:1. | 5/II 13г. | |
| 6 | " | Поперечная переборка | м. 3/4 = 1ф. | 10/II 13г. | |
| 7 | 8818 | Средней ширины | м. 3/4 = 1ф. | 1/II 12г. | 1 |
| 8 | 8840 | Сережки. | м. 1:1. | 18/III 12г. | 1 |
| 9 | 8817 | Мудиль и серьги
по 10 шт. | м. 1:1. | 1/II 12г. | 1 |
| 10 | 9197 | Средняя рубка в мотор. стан. | м. 1/2. Н.В. | 12/IV 13г. | 1 |
| 11 | 9619. | Поперечный переборки | м. 3/4 = 1ф. | 12/II 14г. | |
| 12 | 8810 | Детали вагон мотора
" Бошндер " | м. 1/2 = 1ф. | 8/III 12г. | |

- | | | | | |
|----|-------|---|-------------------------|---|
| 13 | 9143. | Тошечен. для команды и офицеров. | м. $1\frac{1}{2} = 1'$ | $\frac{1}{V}$ 13г. |
| 14 | 9108. | Кремешки крошечей серебряного вама | м. $1\frac{1}{2} = 1ф.$ | ВЫБЫЛО
$\frac{4}{V}$ 13г. |
| 15 | 8854 | Тошечная переборка №№ 34, 25, 16, 11 и 4. | м. $3\frac{1}{4} = 1ф.$ | ВЫБЫЛО
$\frac{5}{I}$ 13г. см №6 |
| 16 | 22385 | Вычисл. водовмещен. | | $\frac{12}{II}$ 10г. |
| 17 | 22384 | Определ. поперечн. и продольн. сечений радиуса. | | ВЫБЫЛО
" |
| 18 | 22386 | Вычисл. координат центра вама подштанна судна | | ВЫБЫЛО
" |
| 19 | 8846 | Теоретич. корпус | м. 2:1. | $\frac{11}{IV}$ 11г. |
| 20 | 9035 | Переборка № 35. мш | м. $1\frac{1}{2} = 1.$ | $\frac{23}{III}$ 13г. см. №5 |

Л-5.

- | | | | | |
|----|-------|---|----------|---|
| 21 | 9062. | Горюбопродез. Тред. расп. Продольный радиус | м. 4:10. | $\frac{9}{VII}$ 13г. |
| 22 | 8952. | Лерная стойка В. Н. З. | м. Н. В. | ВЫБЫЛО |
| 23 | 8883 | Тошеч В. № 1. | м. Н. В. | $\frac{10}{II}$ 13г. 2
ВЫБЫЛО
$\frac{15}{II}$ 13г. |

24	8885	Лерная стойка В. 2.	м. Н. В.	ВЫБЫЛО	№ 15/II 13 ₂ 2а
25	8950	Тюбик. С. № 1.	м. Н. В.	ВЫБЫЛО	" 2а
26	8833	Длинная вала мотора Уолор-ского завода	м. 1/2 = 1ф	ВЫБЫЛО	8/III 12. 2а
27	8851	Цепная шина передвижная краевой шина	м. Н. В.	ВЫБЫЛО	8/1/32. 2а
28	8821	Самбик и стакан для рулевого штурвала	м. Н. В.	ВЫБЫЛО	8/III 12. 2а
29	8953	Лерная стойка с ширмой для фонаря	м. Н. В.	ВЫБЫЛО	15/II 13 2а
30	8955	Лерная стойка С. № 3.	м. Н. В.	ВЫБЫЛО	2а
31	8951	Лерная стойка С. № 2.		ВЫБЫЛО	2а
32	9129.	Упорный подшипник	м. 1/2. Н. В.	ВЫБЫЛО	14/II 13 ₂ 2а
33	9126	Расположен. команд. В. С.	м. 1/2 = 1.	ВЫБЫЛО	3/III 13 ₂ 2а
34	8887	Спальниковый фланец	м. Н. В.	ВЫБЫЛО	25/1/32. 2а
35	8863	Действующая труба для мотора в 20 и 50 У. Н. В.		ВЫБЫЛО	29/1/13 2а

36	9216	Соединит. муфта для маш. вала мотора "Боллиндер"	м. Н.В.	ВЫБЫЛО 24/II 13г.
37	29012	Корпусен. машин	см 1 1/2 - 1р	сметка 22/IV 11г
38	9182	Труба спиральной, газа	см. 1:2	25/II 13г. 1 Лан
39	2063	Трубопроводы Стан.	см 1/10 Н.В	9/II ВЫБЫЛО см. № 2
40	9183	Вантушки	см. Н.В.	25/II ВЫБЫЛО
41	2950	Лесная стойка С.Н-1	см. Н.В.	15/II ВЫБЫЛО
42	8968	Гуши	см. Н.В.	28/II 13г.
43	8820	Крешки шин широким	см. 1 1/2 = 1р	7/III 12г.
44	33452	Установка запасных Бидонов для нефти	см. 1:10	сметка 24/III 12г.
45	32343	Трубы спиральной газа	см. 1:10	" 13/IV 12г.
46	31039	Турбин для мощ. фонаря	см. Н.В.	ВЫБЫЛО " 2/IX 11г.
47	28636	Переоворная труба	см. Н.В.	ВЫБЫЛО 26/II 11г.
48	9145	Детали задвижки двери	см. Н.В.	ВЫБЫЛО 9/III 13г. 2а

49	8821	Салтык и шаран для ружь- вого штока.	м. Н. В.	ВЫБЫЛО 8/III 13г.
50	8839	Гашубная вилка к баласей- ной сметерке.	м. Н. В.	ВЫБЫЛО 28/IV 13г.
51	9038	Детали скамейки и банки магазинного прибора.		ВЫБЫЛО 28/III 13г.
52	8838	Запасной ружейный	м. 1/2 Н. В.	ВЫБЫЛО 12/III 12г. 2д.
53	31879	Детали кершовой лебедки	м. Н. В.	ВЫБЫЛО сидка 8/1 12г.
54	31878	Общий вид керш. лебедки	м. 1:2.	" "
55	9036	Минный прибор	м. 1/2 = 1.	28/III 13г.
56	8869	Шкива для кранов цепи	м. Н. В.	ВЫБЫЛО 18/1 13г.
57	8781	Кант-банка	м. 1:2.	3/II 12г.
58	9819	Трубопровод. соединя	м. 1/10.	22/IX 14г.
59	880	Кранбол для керш. лебедки	м. 1/5 Н. В.	
60	9817	Трубопровод. Трещ. распр.	м. 1/10	12/IX 14г.
61	9818	Тросы Глан.	м. 1/10.	"
62		СШАИНА руж. лебедки		ВЫБЫЛО 28/III 13г.

63

Метрическая ручная лебедка

см.

ВЫБЫЛО
сметка 27/III 23г.

Без сметки

64 9884 Веломотай мотор. Транс-
миссия и насос. помпы
см. Н.В.

6/XI 14г. 2 см

65 9853 Тросик. Общий вид.
см. 1:4.

" 2 см

66 9858 Мотор 50 см.
см. 1:5.

8/XI 14г. 2 см

67 9889 Цилиндр.
см. 1:2

ВЫБЫЛО 2 см

68 9863 Матрица.
см. Н.В.

ВЫБЫЛО 2 см

69 9873 Машинная рама
см. 1:5

ВЫБЫЛО 2 см

70 9884 Коленчатый вал
см. Н.В.

ВЫБЫЛО 2 см

71 9854 Трансмиссия и насосы.
помпы
см. Н.В.

ВЫБЫЛО
8/XI 14г. 2 см

72 9160 Грозный станок. мотор.
камера для двигателя
на Тихом океане см. 3/8 = 1/4.

ВЫБЫЛО см. 64

73 8699 Сирингер. см 1/2 = 1

18/X 13г. 2 см
ВЫБЫЛО 2 см
см. 139

74	8957	Трубопровод Дегази	м. Н. В.	ВЫБЫЛО 11/13. 2м
75	8617	Трассовый раскред, Верхн. насадка, Турком и Тонеринской	м. 1/2. Н. В.	1 20/12. 2м
76	8621	Тюбел	м. 1/2. Н. В.	1 29/12. 2м
77	9295	Трассовый раскред.	м. 1/2. Н. В.	1 13/13. 2м
78	9658	Тюбел	м. 1/2. = 1.	1 13/14. 2м
79	9103	Трубопровод.	м. 1: 5	1 22/11/82. 2м
80	9807	Мини. работ. катер. Мотор 50 лс. «Белитер» Дегази	м. Н. В.	ВЫБЫЛО 11/14. 2м
81	9817	Трубопровод. Трасс. раскред.	м. 1/10	1 22/11/82. 2м
82	9806	Воздушный клапан.	м. Н. В.	ВЫБЫЛО 11/14. 2м
83	9820	Трубопровод. Трасс. раскред.	м. 1: 10	1 22/11/82. 2м
84	9821	Тюбел	Тюбан м. 1: 10	1 " 2м
85	9875	Машин.	м. Н. В.	ВЫБЫЛО 12/11/82. 2м
86	9860	Трасс.	м. Н. В.	ВЫБЫЛО 11/14. 2м
87	9872	Тюбел	м. 1/2. Н. В.	ВЫБЫЛО 11/14. 2м
88	9666	Цилиндры	м. 1/2. Н. В.	ВЫБЫЛО 11/14. 2м

29	9618	Терейинский	герметик	м. 3/4 - 1/4	1/11/4. За
30	9881	Ушиндор.		м. 1:2,5	19/11/4 ВЫБЫЛО
31	9667	Усерной подшпик		1/2. Н.В.	16/11/4 ВЫБЫЛО
32	9861	Бурдашский	рама	м. 1:2,5	ВЫБЫЛО 12/11/4. За
33	9811	Трубопровод	Тред. раск.	м. 4:10	11/11/4. За
34	9812	Тю оме	Тю оме	м. 1:10	15/11/4. За
35	9813	Тю оме	Сережия	м. 1:10	11/11/4. За
36	9860	Турена		м. Н.В.	ВЫБЫЛО 11/11/4. За
37	9624	Таровой камер	40'0		ВЫБЫЛО 10/11/4. За
		Рам для подема камер			
38	9858	Мини. работ. камер		м. 1:5	6/11/4. За
		Мотор в 50 лс			
39	8899	Стрижера			28/11/4. За
100	9165	Станшмер.	Тамубн.		ВЫБЫЛО
		Втулка для налива			
		нефти & расход измерен.			
			м. Н.В.		11/11/4. За

- | | | | | | |
|-----|------|---|---------------|--------|---------------------|
| 101 | 9166 | Спидометр. Дешам магнит. | м. Н. В. | ВЫБЫЛО | 19 |
| | | | | | 11/5/31. |
| 102 | 8683 | Горючий спидометр. камер
Теоретический герметик. | м. 3/4 = 1. | | 12/11/31. 1/2 |
| 103 | 8760 | Спидометр.
Теоретический герметик | м. 1/2 = 1. | | 31/1/31. |
| 104 | | Метр. камер. души. 36 ф.
Теоретический герметик. | м. 3/8 = 1 ф. | | |
| 105 | 9103 | Трубопровод. | м. 1:5 | ВЫБЫЛО | 22/1/31. см
№ 79 |
| 106 | 9806 | Мин. работ камер
Воздушной камер. | м. Н. В. | ВЫБЫЛО | |
| 107 | 9167 | Спидометр. Расширитель
для трубы турбины | м. Н. В. | ВЫБЫЛО | 11/1/31. |
| 108 | 9148 | Мелко галочная сеялка | м. Н. В. | ВЫБЫЛО | 1/1/31. |
| 109 | 9147 | Горючая труба для
пушки сработана. газа | м. 1:5 | ВЫБЫЛО | " |
| 110 | 9146 | Сметерка шибовой воды | м. 1:2. Н. В. | ВЫБЫЛО | " |
| 111 | 9143 | Томасов. для ком. и офиц. | м. 1/2 = 1. | ВЫБЫЛО | см
№ 13 |
| 112 | 9217 | Горючая подвоздр. камер
и крап. | м. Н. В. | ВЫБЫЛО | 24/11/31. |

113	9821	Мирный работ. камер. Трубопровод. Труан м. 1:10	ВЫБЫЛО
114		Угловой штиновой клапан. высокого давл. diam. проход 45 ^{мм} . м. Н.В. катушка	ВЫБЫЛО
115		Штиновой клапан низкого давления diam. проход 75 ^{мм} м. Н.В.	ВЫБЫЛО
116		Тюбине проход 90 ^{мм} м. 1/2 Н.В.	ВЫБЫЛО
117		Тюбине проход 100 ^{мм} м. 1/2 Н.В.	ВЫБЫЛО
118		Тюбине проход 120 ^{мм} м. 1/2 Н.В.	ВЫБЫЛО
119		Тюбине проход 68 ^{мм} . м. Н.В.	ВЫБЫЛО
120		Угловой штиновой клапан высокого давл. diam. проход 40 ^{мм} м. Н.В.	ВЫБЫЛО
121		Тюбине низк. давл. проход 20-25 ^{мм} м. Н.В.	ВЫБЫЛО
122		Тюбине 65 ^{мм} . м. Н.В.	ВЫБЫЛО
123		Тюбине 30 ^{мм} м. Н.В.	ВЫБЫЛО
124		Тюбине 140 ^{мм} м. 1/2 Н.В.	ВЫБЫЛО
125		Штиновой клапан низк давл. diam. проход 30 ^{мм} м. Н.В.	ВЫБЫЛО

ТЮ. Н. Э. ДОМОБРОВА

126	Титовой высокого давл. диамет прохода 95 ^{мм}	1/2 Н. В. Кашка.	ВЫБЫЛО	20
127	Титовое 50 ^{мм}	и. Н. В.	ВЫБЫЛО	
128	Для ушей клапана		ВЫБЫЛО	
129	Тришпильный из кинематона к трюмной помпарт. помпе.		ВЫБЫЛО	
130	13753 (Алюминиевый герметик) 9" ушовой клапан Балласта кранов		ВЫБЫЛО	1916
131	Чернильное без наждачной Клапан высокого давления Ø 50 мм		ВЫБЫЛО	
132	Титовое, 70 мм.		ВЫБЫЛО	
133	Титовой клапан миск. давл. диам. диаметр. проход 65 ^{мм}	и. Н. В.	ВЫБЫЛО	
134	Титовое проход. 30 ^{мм}	1/2 Н. В.	ВЫБЫЛО	
135	Титовое высокого давл. диам. прех. 70 ^{мм}		ВЫБЫЛО	
136	Титовое прех. 25 ^{мм}	и. Н. В.	ВЫБЫЛО	
137	Титовой титовой клапан низкого давл. диам. прех. 35 ^{мм}	и. Н. В.	ВЫБЫЛО	
138	Титовой крат миск. давл. диам. проход. 75 ^{мм}	1/2 Н. В.	ВЫБЫЛО	
139	Ушовой титовой клапан высок. давл. диам. прех. 160 ^{мм}	и. Н. В.	ВЫБЫЛО	

140	Титовой кланан выск. дави. диаметр прохода 70 ^{мм} с. 1/2 Н.В. камера.	ВЫБЫЛО
141	Угловой титовой кланан выск. дави. диам. прох. 95 ^{мм} с. 1/2 Н.В. "	ВЫБЫЛО
142	Титовое прохода 60 ^{мм} с. Н.В. "	ВЫБЫЛО
143	Титовое прохода 85 ^{мм} с. Н.В. "	ВЫБЫЛО
144	Титовое прохода 100 ^{мм} с. Н.В. "	ВЫБЫЛО
145	Титовое прохода 80 ^{мм} с. 1/2 Н.В. "	ВЫБЫЛО
146	Титовой кланан. мид. дави. диаметр. прох. 60 ^{мм} с. Н.В. "	ВЫБЫЛО
147	Титовое без названия Кланан В.Д. Ø 55 мм "	ВЫБЫЛО
148	Титовое, 70 мм "	ВЫБЫЛО
149	Титовое, 80 мм "	ВЫБЫЛО
150	Титовое, 30 мм	ВЫБЫЛО
151	Угловой титовой кланан мид. дави. диам. прох. 130 ^{мм} с. 1/2 Н.В. "	ВЫБЫЛО

152	Тиновой кланан висок. давленя диаметр прохода 110 ^{мм} .	м. Н. В. каубка.	ВЫБЫЛО
153	Тиновой кланан прот. 65 ^{мм} .	м. Н. В. "	ВЫБЫЛО
154	Угловой тиновой кланан висок. давл. диам. прохода 50 ^{мм} .	м. Н. В. "	ВЫБЫЛО
155	Тиновой кланан висок. давленя. диаметр прохода 30 ^{мм} .	м. Н. В. "	ВЫБЫЛО
156	Тиновой кланан низк. давл. диам. проход 80 ^{мм} .	м. Н. В. "	ВЫБЫЛО
157	Тиновой кланан прот. 70 ^{мм} .	м. Н. В. "	ВЫБЫЛО
158	Тиновой кланан вис. давл. диам. прот. 45 ^{мм} .	м. Н. В. "	ВЫБЫЛО
159	Тиновой кланан низк. давл. диаметр прохода 50 ^{мм} .	м. Н. В. "	ВЫБЫЛО
160	Тиновой кланан висок. давленя. диам. прохода 100 ^{мм} .	1/2 Н. В.	ВЫБЫЛО
161	Тиновой кланан прот. 75 ^{мм} .	1/2 Н. В. "	ВЫБЫЛО
162	Тиновой кланан прот. 120 ^{мм} .	1/2 Н. В. "	ВЫБЫЛО
163	Угловой тиновой кланан. низ. давл. диам. прохода 90 ^{мм} .	м. Н. В. "	ВЫБЫЛО

164	Угловой шпилькой класан миск. дади. диам. проход $50\frac{mm}{m}$ м. Н. В. рамка	ВЫБЫЛО
165	Тюбное вилочное дадиет. проход. $125\frac{mm}{m}$ м. $\frac{1}{2}$ Н. В. "	ВЫБЫЛО
166	Тюбное миское дадиет. проход $160\frac{mm}{m}$ м. $\frac{1}{2}$ Н. В. "	ВЫБЫЛО
167	Тюбное вилочное дадиет. проход. $20\frac{mm}{m}$ и $25\frac{mm}{m}$ м. Н. В. "	ВЫБЫЛО
168	Тюбное проход. $55\frac{mm}{m}$ м. Н. В. "	ВЫБЫЛО
169	Тюбное проход. $60\frac{mm}{m}$ м. Н. В. "	ВЫБЫЛО
170	Тюбное миск. дадиет. прох. $150\frac{mm}{m}$ м. $\frac{1}{2}$ Н. В. "	ВЫБЫЛО
171	Тюбное прох. $40\frac{mm}{m}$ м. Н. В. "	ВЫБЫЛО
172	Тюбное миск. дадиет. пр. $60\frac{mm}{m}$ м. Н. В. "	ВЫБЫЛО
173	Тюбное проход $140\frac{mm}{m}$ м. $\frac{1}{2}$ Н. В. "	ВЫБЫЛО
174	Тюбной шпилькой класан. миск. дади. диам. прох. $140\frac{mm}{m}$ м. $\frac{1}{2}$ Н. В. "	ВЫБЫЛО

175	Угловой шиповой кланам. миск. дави. diam. проход. 40 ^{мм} / _{м.}	м. Н. В. кантра.	ВЫБЫЛО 22
176	То же проход. 45 ^{мм} / _{м.}	м. Н. В. "	ВЫБЫЛО
177	Третьей шиповой кланам. все. дави. diam. проход. 80 ^{мм} / _{м.}	м. 1/2 Н. В. "	ВЫБЫЛО
178	Шиповой кланам. всеок. дави. diam. проход. 90 ^{мм} / _{м.}	м. 1/2 Н. В. "	ВЫБЫЛО
179	То же проход. 20 ^{мм} / _{м.}	м. Н. В. "	ВЫБЫЛО
180	То же миск. дави. прот. 120 ^{мм} / _{м.}	м. 1/2 Н. В. "	ВЫБЫЛО
181	Угловой шипов. кланам. всеок. дави. diam. проход. 35 ^{мм} / _{м.}	м. Н. В. "	ВЫБЫЛО
182	То же миск. дави. прот. 100 ^{мм} / _{м.}	м. 1/2 Н. В. "	ВЫБЫЛО
183	Шиповой кланам. миск. дави. diam. прот. 20 ^{мм} / _{м.}	м. Н. В. "	ВЫБЫЛО
184	То же прот. 130 ^{мм} / _{м.}	м. 1/2 Н. В. "	ВЫБЫЛО
185	Угловой шиповой клан. все дави. прот. 115 ^{мм} / _{м.}	м. 1/2 Н. В. "	ВЫБЫЛО
186 10.	Минный камер. станционер. зекисной герметиз. Продольн. разрез.	м. 1/4 = 14. "	ВЫБЫЛО

187	23983	Трубка предохран. клапана diam. 3 3/8 дюйма со- смикером концы оббиты и малые размеры.	рабка	ВЫБЫЛО
188		Гидравлическая проба	"	ВЫБЫЛО
189		^{Питательный} Черный без наддува Головой клапан Ø 100 мм	"	ВЫБЫЛО
190		Тюбик Клапан И.Д. Ø 100 мм	"	ВЫБЫЛО
191		Тюбик Клапан ВД питательный 85 мм.	"	ВЫБЫЛО
192		Гидравлическая проба	"	ВЫБЫЛО
193		^{Головой клапан} Черный без наддува Клапан ВД - 80 мм	"	ВЫБЫЛО
194		Тюбик	"	ВЫБЫЛО
195		Клапан ИД - 65 мм Тюбик	"	ВЫБЫЛО
196		Тюбик, 60 мм	"	ВЫБЫЛО
197		Тюбик, 140 мм	"	ВЫБЫЛО
198		Головой клапан ВД, Тюбик 100 мм	"	ВЫБЫЛО
199		Клапан ВД, Тюбик 90 мм	"	ВЫБЫЛО
200		Тюбик, 60 мм	"	ВЫБЫЛО
201		Тюбик, 90 мм	"	ВЫБЫЛО
202		Тюбик, 35 мм	"	ВЫБЫЛО

1
2

203	9878	Мирный камер Ситационер. Машин.	м. Н. В.	ВЫБЫЛО ОЛПРДЯ 10/11/14.	23
204	9876	Тюссел. Рабочие подшипники		ВЫБЫЛО	2а
205	9877	Тюссел. Гирный подшипник.		ВЫБЫЛО	2а
206	9852	Тюссел. Веломонтаж майер Общий вид.	м. 1:1.		1
207	9853	Тюссел (расрез).	м. 1:1.	6/11/14.	2а
208	9854	Веломонтаж майер. Трамвайная и поварная машины	м. Н. В.	ВЫБЫЛО	см. №65
209	9858	Мотор 50 л.с. Трехлобный расрез.	м. 1/2 = 1'	ВЫБЫЛО	см. №64
210	9870	Мотор 80 см. "Боллиндер"	м. Н. В.	12/11/14.	
211	9871	Чугунная рама	м. 1/5 Н. В.	ВЫБЫЛО	"
212	9872	Ременьчатый вал.	м. 1/2 Н. В.	ВЫБЫЛО	"
213	9873	Машин.	м. Н. В.	ВЫБЫЛО	"
214	9115	Матиты и реи	м. 1/2 = 1'	ВЫБЫЛО	22/11/14.
215	9108	Кремшени кремшенина сребного вала	м. 1/2 = 1'	ВЫБЫЛО	12/11/14.
216	9109	Кремшени матиты с пашубой	м. Н. В.	ВЫБЫЛО	11/11/14.

217	8984	Действ. мерной стаяк м. Н. В.	ВЫБЫЛО
218	8982	Таблица красной и желтой	ВЫБЫЛО
219	8983	Классика и краски	ВЫБЫЛО 4/III 13г.
220	8998	Шпиль перед ручьями см. 3 = 1ф.	ВЫБЫЛО 26/IV 13г.
221	8977	Счетерка для масла м. 1/2 Н. В.	ВЫБЫЛО 4/III 13г.
222	8810	Длина валя мотера Бонингер. м. 1/2 = 1ф.	ВЫБЫЛО
223	8862	Трубопровода Трехсторонний разрез см. 1:10	ВЫБЫЛО 9/III 13г. см. № 21
224	8981	Угловая нефтяная счетерка м. 1/2 = 1 м. Н. В.	ВЫБЫЛО 4/III 13г.
225	8979	Нефтяная счетерка для весового. мотера м. Н. В.	ВЫБЫЛО «
226	8921	Машин. шп. для. мо- тера Углерск. завода Трехсторон. разрез. м. 1/2 = 1.	ВЫБЫЛО 11/IV 13г.
227	8920	Кран для отливки труб из бакалитоной и посварн. пошны м. Н. В.	ВЫБЫЛО 4/III 13г.

228	8918	Кран к бакалейной комнате	м. Н. В.	ВЫБЫЛО	11/II 13г.	24
229	8919	Кран для приемн. трубы к пошеарной комнате.		ВЫБЫЛО	"	
230	8917	Спаянные детали	м. Н. В.	ВЫБЫЛО	11/II 13г.	
231	8916	Кран гейзерной (железобетонной) к отливной трубе насоса	м. Н. В.	ВЫБЫЛО	11/II 13г.	
232	8915	Кран с пошлюгой для нефтяных систем	м. Н. В.	ВЫБЫЛО	"	
233	8914	Краны ардуарн. в шир. отк.	м. Н. В.	ВЫБЫЛО	"	
234	8913	Домный кран для циркуляционной помпы	м. Н. В.	ВЫБЫЛО	"	
235	8946	Глухой вилка с накруткой к отливной трубе от пошеарной комнаты.	м. Н. В.	ВЫБЫЛО	"	
236	8947	Бронзовая деталь системы	м. Н. В.	ВЫБЫЛО	11/II 13г.	
237	8948	Фундамент под мотор. Черепкино Задача	м. З-1	ВЫБЫЛО	15/II 13г.	
238	8949	Рабочие черные стержни	м. 1/2 = 1.	ВЫБЫЛО	"	
239	9880	Мотор в доме. Общий вид. Продольн. разрез.	м. 1-3, 38.		19/II 14г.	1

240	9881	Цилиндр.		ВЫБЫЛО	
241	9819	Трубопровод. (Сережи)	см. 1/10	ВЫБЫЛО	см. № 58
242	9295	Трехсторонний распрес.	см. 1/2 - 1 ф.	ВЫБЫЛО	см. № 77
243	9815	Трубопровод (Таман)	см. 1/10	1	
244	9816	" (Сережи)	см. 1/10	1	
245	9817	" Трехсторон. распрес.	см. 1/10	ВЫБЫЛО	см. № 81
246	9814	"	"	"	
247	9668	Монитор 80 см.	Трубка см. 1/2 - Н.В.	ВЫБЫЛО	
248	9669	Воздушный клапан	см. Н.В.	ВЫБЫЛО	
249	9619	Трехсторон. герметик	см. 3/4 - 1	1	
250	9818	Трубопровод	см. 1/10.	ВЫБЫЛО	см. № 61
251	9852	Вспомог. монитор			
		общий вид.	см. 1:1.	6/11/14	
252	9853	" (распрес)	см. 1:1	ВЫБЫЛО	см. № 65

253	9869	Мотор 80 см. Топливн. распр.	м. 1:3,28.	19/xi/4ч.	
254	9619	Теоретическ. гермет.	м. 3/4 = 1.	10/xi/4ч.	см. 249
255	9856	Вспомог. мотор. Фундамент. рама	м. 1/2 Н.В.	6/xi/4ч.	
256	9872	Мотор 80 см. Треник.	м. 1/2 Н.В.	19/xi/4ч.	
257	9658	Мотор 50 см. - Продвижной распр.	м. 1/2 = 1'	13/xi/4ч.	см. №66
258	9313	То же	м. 1/4 = 1'		1/2
259	9671	Чугунная рама	м. 1/5 Н.В.	13/xi/4ч.	2/2
260	9819	Трубопровод. (Серебрян)	м. 1/10	22/xi/4ч.	см. №58 2/2
261	9815	То же (Темная)	м. 1/10.	12/xi/4ч.	см. №243 2/2
262	9670	Мини. камер. Мотор 80 см.		12/xi/4ч.	см. №210 2/2
263	9669	Воздушный клапан.	м. Н.В.		ВЫБЫЛО "
264	9668	Треник.	м. 1/2 Н.В.		ВЫБЫЛО "
265	9668	Мотор в 80 см "Блингер" Общий вид.			"
266	9818	Трубопровод	м. 1:10		ВЫБЫЛО " см. №61
267	9619	Теоретическ. гермет.	м. 3/4 = 1/4		ВЫБЫЛО " см. 249

В данной отнес
Замыселарисованных 345 из 346

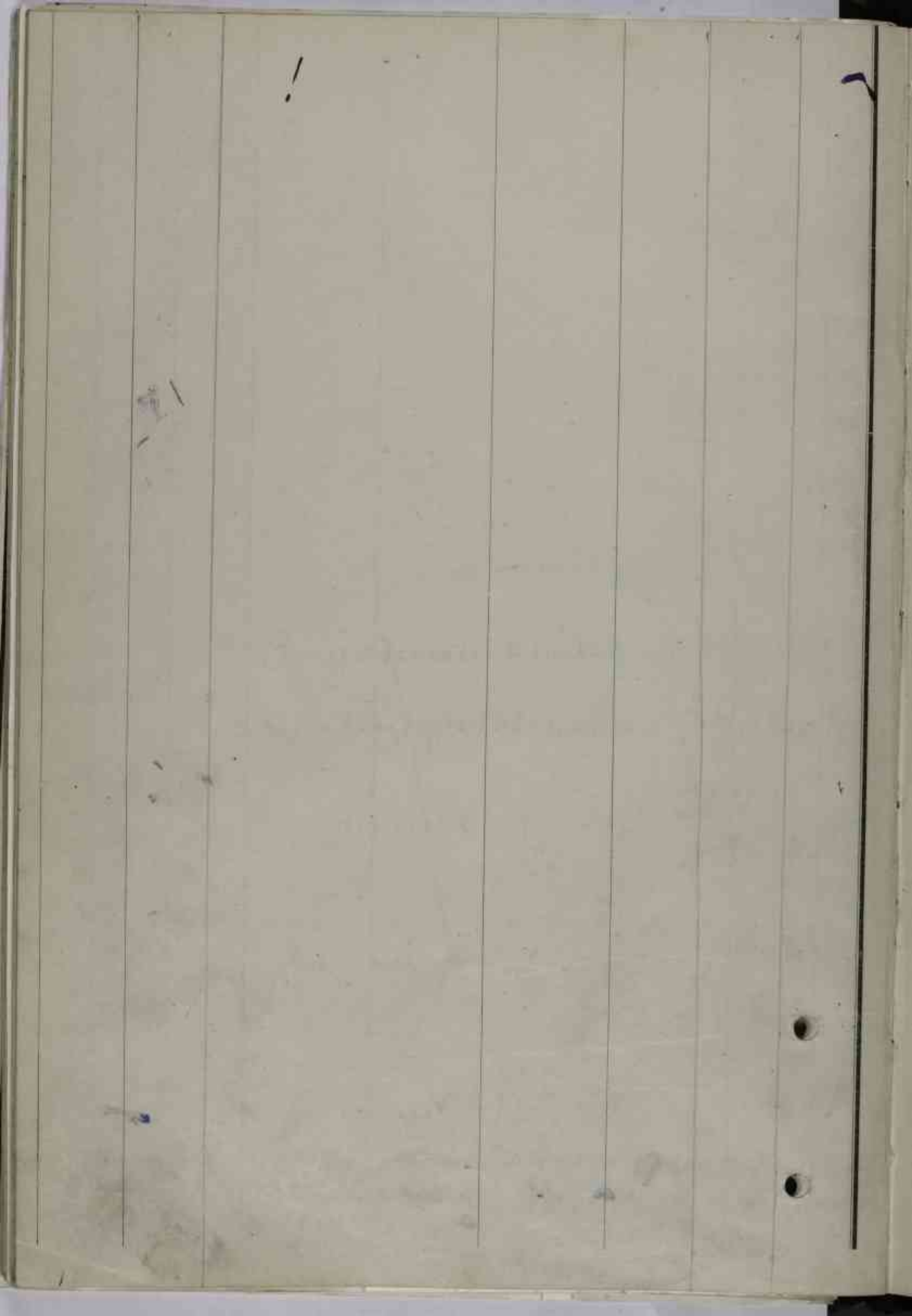
из них 1^{ой} из 267
2^{ой} - 78. 79

ср. из от Михайлу

~~25 / 7 - 341~~

Ввиду неправильного подчета,
неправильному красному черчению
" 346 " " 79 " - верить
12. III 1949. КЗД





Размер Камера.

- | | | | | |
|-----------|-------|--|------------------|------------------|
| 1
268 | 2579a | Бок парового винтового колеса для съезки Черного моря. | м. 3/4 ф. камера | |
| 2
269 | 8685 | Чертежи устройства камеры 56'0" диамет. на туркменских платформат. | | 24/III 12r. |
| 3
270 | 8684 | То же 44'9" диамет. на шур. ш. | | |
| 4
271 | 11123 | Прокит номерн. камера диамет. 36 ф. для крейсера (Предоубной распрес). | м. 3/4 = 1 ф. | " 18/III 09r. |
| 5
272 | 10570 | То же (Середин) | м. 1 1/2 = 1 ф. | " 21/III 08r. 2r |
| 6
273 | 11203 | То же (Турком) | м. 3/4 = 1 ф. | " 22/IV 09r. |
| 7
274 | 11125 | То же (Наружной вид) | м. 3/8 = 1 ф. | " 17/III 09r. |
| 8
275 | 11202 | То же (Предоубн. распрес) | м. 3/4 = 1 ф. | " 22/IV 09r. |
| 9
276 | 11204 | То же (Верхний вид) | м. 3/4 = 1 ф. | " " |
| 10
277 | 11124 | То же | м. 3/4 = 1 ф. | " 17/III 09r. |
| 11
278 | 10569 | Мидель амансуи см. в корну | м. 1 1/2 = 1 ф. | " 21/III 08r. |

12 279	10571	Предоубный распер	м. $\frac{3}{4}$ = 1ф	камера 26/III 08г.
13 280	11127	Теоретический чертеж	м. $\frac{3}{4}$ = 1ф	" 17/III 09г.
14 281	11207	То же	"	" 22/IV 09г.
15 282	11226	Мидель шпангоут. в корпус.	м. $\frac{3}{4}$ = 1ф	" 17/III 09г.
16 283	10567	Теоретический чертеж	м. $\frac{3}{4}$ = 1ф	" 21/III 08г.
17 284	10568	Предоубный распер.	м. $\frac{3}{4}$ = 1ф	" "
18 285	11205	Наружный кил.	м. $\frac{3}{8}$ = 1ф	" 22/IV 09г.
19 286	11206	Мидель шпанг. с в корпус	м. $\frac{1}{2}$ = 1ф	" "
20 287	2587a	Камер 5 ^е диаметра	м. $\frac{1}{8}$ = 1ф	"
21 288	2586a	То же Теоретический чертеж герт.	м. 1:1	"
22 289	2593	Стальной 16 ^{ый} веледон. стойки работы камер Теоретический чертеж.	м. 1:1 ф	"
23 290	2594	Теоретический чертеж	м. 1:1	"
24 291	2595	То же	"	"
25 292	3840	Чертеж мидель-шпанг. стального паров. камера 5 ^ф .		1899г.

1
Хан

26 293	2627	Чертежи наружной камер в 10 см.		
27 294	2629	Чертежи камер в 10 см в том же исполнении.	м. 1/4 = 1ф.	камера 12/11 05г.
28 295	8198	Наружная обшивка камера диаметром в 45 ф.	м. 1:1ф.	" "
29 296	8329	Наружная обшивка камера диаметр в 56 ф.	м. 3/4 ф. 1ф.	" 2/11 05г.
30 297	2686	Паровой котел для русского пароходства. Наружный вид и вид сверху.	М 1=1	" " 1898
31 298	2809	Чертежи камер в 5 ф. диаметра.	м. 3/4 = 1ф	" 12/11 04г.
32 299	2810	Чертежи камер в 5 ф. диаметра.		" 22/11 04г.
33 300	9775	Паровой котел диаметр 40 ф. Делать вещи.		
34 301	8243	То же. Дуга для котла.	м. 1/2. Н.В.	2/11 04г. ВЫБЫЛО
35 302	9914	То же. Машин. свейт. сток.	м. 1/4 = Н.В.	23/11 05г.
36 303	9915	То же. Детали котла для поддона камер.		ВЫБЫЛО
37 304	9774	То же. Делать вещи.	м. 1/2 = 1ф.	"
				22/11 04г.

38 305	11201	Грозкий майорнаго камера длинною 40 фут. для швейц. кораблей. Теоретич. сечение м. 3/4 = 1ф.	20х02г.
39 306	11197	Тюсс. Грозкий. м. 3/4 = 1ф.	"
40 307	8724	Отводной рауче для ручб-швейцарской паро- вых камеров.	ВЫБЫЛО
41 308	36219	Ошес шруб и фланцев с соединителн. болтами для паровых камеров длин. в 30 футов.	20х02г. ВЫБЫЛО
42 309	8711	Спальной майорн. камер. для шряднаго паровознаго машина. Теоретич. сеч. чертеже.	м. 3/4 = 1ф.
43 310	8712	Тюсс. Грозкий. распр. м. 3/4 = 1ф.	4х12г. "
44 311	6002	Грозкий № 2 (по типу камера "Ким") Грозый- ный распр.	м. 3/4 = 1ф. келма
48 312	9447	Механизм в 120 предик. сии для 50 фут. камера Косеух ветийшнейер-комеа м. Н. В.	ВЫБЫЛО "

46 313	9437	Механизм в 120 мм диаметр для 50 фунт камера. Механи- ческие детали к корпусу.	м. 1/2 Н. В. катушка	ВЫБЫЛО	28
47 314	9187	Тюбик. Дверцы дымохода да парового котла	м. 1/2 Н. В.	ВЫБЫЛО	
48 315	8960	Тюбик. Атмосферный клапан Механизм в 120 мм. для 50-фунт. камеры	м. Н. В.	ВЫБЫЛО	13/II 98г.
49 316	9104	Тюбик Вид сверху	м. 1/2 Н. В.	"	16/III 98г.
50 317	13961	Тюбик. Паровые клапаны к электрору и верхнему проду- ванью котла	м. Н. В.	ВЫБЫЛО	12/IV 98г.
51 318	8884	Двухходовая труба, двухходовый и упорный вал.	м. Н. В.	ВЫБЫЛО	18/XII 97г.
52 319	8862	Колодки, крестовины и рас- косины	м. Н. В.	ВЫБЫЛО	" "
53 320	8860	Выборка стальных болтов	м. Н. В.	ВЫБЫЛО	22/XII 97г.
54 321	9116	Детали парового котла	м. Н. В.	ВЫБЫЛО	30/III 98г.
55 322	9258	Гребной винт.	м. Н. В.	"	2/VI 98г.
56 323	13641	Машинка на подшипник вала	м. Н. В.	ВЫБЫЛО	18/XII 97г.
57 324	9215	Упорный подшипник	м. Н. В.	ВЫБЫЛО	16/X 189г.

58 325	8922	Механизм в 120 мм. см. 50 ф. камера. Ресивер паяный для машин. машины	м. Н. В.	камера 8/11 98г.	ВЫБЫЛО
59 326	9159	Детали парового котла	м. Н. В.	" 20/IV 98г.	ВЫБЫЛО
60. 327	8988	Медикамент. кран и смазка	м. Н. В.	" 16/II 98г.	ВЫБЫЛО
61 328	9256	Клиптон циркуляр свой посыл	м. Н. В.	" 4/II 98г.	ВЫБЫЛО
62 329	9042	Стандартная дальномер. пробки	м. Н. В.	" 10/III 98г.	ВЫБЫЛО
63 330	9021	Детали кожуха м. Н. В.	" 5/III 98г.	ВЫБЫЛО	
64 331	9148	Выборка болтов, шпиль винтов и прог.	м. Н. В.	" 15/IV 98г.	ВЫБЫЛО
65 332	8863	Машинная фрез. рама	м. Н. В.	" 8/XII 98г.	ВЫБЫЛО
66 333	8861	Торшневой шток, по зук и шайбы для м. паров. машины	м. Н. В.	" 9/II 98г.	ВЫБЫЛО
67 334	8864	Комплектный вал, пере смеш и поперечная связь колен.	м. В. 1 ф.	" 9/XII 98г.	ВЫБЫЛО

68 335	9069	Воздушный насос 50ф. камера м. Н. В. камера	19/III 98г.	29
69 336	11801	Космет. циркулиру. помпы для 50 ^{мм} труб. камера	м. Н. В.	ВЫБЫЛО " 26/III 98г.
70 337	11532	50ф. камера. Проводка пара для парового багника		ВЫБЫЛО " 1/VI 00г.
71 338	8962	Великолитерная машинка м. Н. В.		" 9/III 98г.
72 339	9017	Машинки для смазки кол. и велосипедной машин.	м. Н. В.	ВЫБЫЛО " 28/III 98г.
73 340	8931	Термины, золотники коммис- сионеры большого и малого ш- либра.	м. Н. В.	ВЫБЫЛО " 17/III 98г.
74 341	9544	Газовые китовы.	м. Н. В.	ВЫБЫЛО " 1/III 98г.
75 342	8876	Титанитовый и цирконий помпы с приводом.	м. Н. В.	" 17/III 98г.
76 343	13642	Шток воздушного насоса, накладки конусообразной вама и накладки к валику винто- вой шестерни.	м. Н. В.	ВЫБЫЛО " 9/III 98г.
77 344	9221	Каналы на кейле		" ВЫБЫЛО 9/III 98г.
78 345	9677	Краны к трубопроводу м. Н. В.		ВЫБЫЛО "

79 346	10936	Переловная шруба от штур- вала в машинн. оидеи.	м. 3/4 = 1 ф. камера	ВЫБЫЛО 26/12.
80 347	8920	Экцентриковая шпала и рычаг для перевода кушес	м. Н. В.	ВЫБЫЛО
81 348	8925	Зонтиковой шпал, ру- льсы, вал и рычаги для пе- ревода кушес.	м. Н. В.	9/12. ВЫБЫЛО
82 349	3094	План (шпал. сядтис)	м. Н. В.	13/12.
			м. 1/2 Н. В.	23/12.
83 350	11736	Механизм в 120 индик сма для 30 ф и 4 ф. камер Успрейсидо феруна	"	26/12.
84 351	02036	Паровой 40' камер. Детали штурвала	м. 1/2 Н. В.	ВЫБЫЛО
85 352		34 футов камер в 30 инди- кашорных сма. Расположе- нарейшей донки в машинн. оидеи.	"	
86 353	2716	Детальной герметиче при- способлен. для под'ема 56 ф. машин. камера	м. 1 1/2 ф = 1 ф	"
87 354	8827	Общий герметиче 56 футов. машинная камера	"	24/12.

- 88 2810 Чертежи 50 фут. стальной камере
355
- 89 02082 40 фут. паровой камер. Действ. ВЫБЫЛО
356 штурвала м. Н. В. камера
- 90 02088. То же. Деревянные обделки
357 м. 3/4 = 1ф "
- 91 02073 То же. Дер. и ахтер шпильки
358 м. 3 = 1. "
- 92 9788 То же. Мидель.
359 м. 1/2 = 1. 2/11 042.
- 93 Чертежи предположений к постройке
360 стального паровой камере "
- 94 8199 Наружная обшивка камере
361 димного 50 фут. м. 3/4 = 1ф " 2/11 052.
- 95 Тракийская. Чертежи. 40 ф. камера
362 м. 3/4 = 1ф " 2/11 042.
- 96 36088 Тростный шпильки. камера дим. 36
363 фут. для крейсера. Верхний вид. м. 3/8 = 1ф
- 97 02075 Паровой камер 40 ф. Располож.
364 штур. трасса. камера 2/11 042.
- 98 02076 То же. Действ. штурвала ВЫБЫЛО
365 м. 1/2. Н. В. "
- 99 8943 То же, ^{для линейных кораблей} водонепрониц. в 23000 кв.
366 Наружной вид. 3/8 = 1ф. 1/11 132.

100 367	8251	Таровой каймер димн. 50ф. Деят м. Н. В.	ВЫБЫЛО 23/III 05г.
101 368	1252	Таровой сшаин каймер. димного в 34фунт Обычь вид м. 3/4 = 1	25/II обр.
102 369	8255	Таровой каймер димн. 50ф. Мкраф для шин бапки м. Н. В.	ВЫБЫЛО 23/III 05г.
103 370		Тюше. Тюшиловае и мерная стойки м. 1:2 Н. В.	ВЫБЫЛО
104 371	8248	Тюше. Наолодник для под'ема каймера м. 1/2 Н. В.	ВЫБЫЛО "
105 372	8257	Тюше. Мин бапки м. 1/2 = 1ф.	ВЫБЫЛО "
106 373	8308	Тюше. Двудвудная труба м. 1/4 = 1ф.	ВЫБЫЛО 29/II 05г.
107 374	8252	Тюше	ВЫБЫЛО 23/III 05г.
108 375	8290	Тюше Венгильву. рашируба м. 1/4 = 1ф.	ВЫБЫЛО 29/III 05г.
109 376	6638	Умлошкатор. м. Н. В.	ВЫБЫЛО 14/II 04г.
110 377		Тюшеишский гертене сшаиннао паравоо бес- двуднао шин кайка 50ф. димного.	

111 378	8295	Топки для подлива	м. Н.В.	ВЫБЫЛО 29/III 05г.
112 379	8248	Задвижка на уличный ямы	м. 1/2 = 1г.	ВЫБЫЛО 13/III 05г.
113 380	8253	Крепительный для валя	м. 1/4 Н.В.	ВЫБЫЛО "
114 381	13193	Паровой 36 камер. Системы для конденсацион. вода.	м. 1/5. Н.В. камера. 22 фт 10г.	ВЫБЫЛО
115 382	02073	Паровой камер. 40 дюйм. Фор и ахтер мильверб	м. 3 = 1 сина	ВЫБЫЛО
116 383	2004	Тракийскерий гермесе.	м. 1:16. камера 30 фт 04г. (1 сина)	1 2 фт 3
117 384	02005	Теоретический гермесе.	м. 3/4 = 1ф.	"
118 385	8735	Паровой камер 28 ф дюймового Дельмиса вещи		ВЫБЫЛО 20/IV 06г.
119 386		Тракийскерий гермесе парового камер 6 8 см		"
120 387	12507	Дельмиса вещи парового камер 36'0'ф.		ВЫБЫЛО 23/IV 10г.
121 388	9338	Паровой камер димт. 40 ф. Рушиш.	м. 1/2. Н.В.	ВЫБЫЛО 25/III 07г.
122 389	2541a	Гермесе парового камер 6 8 см.	смт. м. 3/4 = 1ф.	"
123 390	12791	Теоретический гермесе парового камер 18 см.		"

124 391	6636	Гаровой камер ди. 50ф. Флагишток и его флюшки	ВЫБЫЛО 14/11/06.
125 392	2979	Помощь для поднятия в воде паровых камер и перекачки их в сарай м. 1:1. "Камера 2/11/06.	
126 393	70149	Удерживающее устройство котлов. Горюча. для паро- вых камер (русские) ситечка	ВЫБЫЛО
127 394	7530	Прокширеваемая установка для пущи Макаша на банкет парового камера " 20/11/06.	
128 395	02057	Гаровой камер 2/10' Гаровая донка " "	ВЫБЫЛО
129 396		Детали для 18 вальцового камера Государь Уинер, м. Н. В. камера 16/11/06.	ВЫБЫЛО
130 397		Тюби. Фок шатла. Трой шатла м. 3/4-1ф. " 22/11/06.	
131 398	9101	Горючешатла. паровой насос "Душера" камера см 25. 30 лем. см. ди. 430ф. м. 1:1.	22/11/06.
132 399	9092	Тюби. Воздушный насос м. 1:1	22/11/06.
133 400	9103	Трубопровод м. 1:5	ВЫБЫЛО " см 12/11/06

134 401	2102	Тарелкой режиг.	м. 1:5.	22/IV 13г.	321
135 402	2100	Вешний мотор	м. 1:2	"	
136 403	2095	Действующая труба	м. 1:1 и 1:5	ВЫБЫЛО	"
137 404	2652	40 ф. камеров микейн. кораб. Система мийтай. воды град млев. берия.	м. 1:2 и 1:1. елика 15/1 1/2.	ВЫБЫЛО	
138 405	2651	Турбин. приспособл. для мотор. каю камера длинн. 2 1/2 лев. см.	м. Н. В. 3/4 - 1/2.	ВЫБЫЛО	
139 406	2650	То же	"	ВЫБЫЛО	
140 407	2659	Грозкий мотор. камера для легких. крейсера. Турбин. серия серийка.	м. 3/4 - 1/2	24/IV 14г.	
141 408	2093	Мийтай и перомной насосы камерой 28-30 инч. см. см. длинн. в 30 фут.	м. 1:1	22/IV 13г.	
142 409	2094	То же. Таманер, граверы и сербы для провеса насосы	м. 1:1.	ВЫБЫЛО	"
143 410	2095	То же. Действующая труба	м. 1:1 и 1:5.	ВЫБЫЛО	"
144 411	2636	Грозкий моторная камера длинн. 50 ф.	м. 3/8 - 1/2.		

145 412	9863	Минный рабочий камер для измер. Ведомства Мотор 50 см. Шайцы.		ВЫБЫЛО
146 413	9657	То же. Проложки. распр. м. $\frac{1}{2} = 1'$	м. Н. В.	12/II 14г.
147 414	9618	Теоретический герметик м. $\frac{3}{4} = 1.$		22/IX 14г.
148 415	9194	Складная рубка в мо- терном состоянии	м. $\frac{1}{2}$ Н. В.	12/II 13г.
149 416	9200	Угловой подшипник	м. $\frac{1}{2}$ Н. В.	ВЫБЫЛО 14/II 13г.
150 417	9860	Торона	м. Н. В.	ВЫБЫЛО 6/XI 14г.
151 418	6086	Росчерпанный вал	м. $\frac{1}{4}$ Н. В.	ВЫБЫЛО 11/IX 14г.
152 419	9810	Шайцы с деталями	м. $\frac{1}{2}$ Н. В.	ВЫБЫЛО "
153 420	9803	Цилиндр. Мотор 50 см. "Бомингер"	м. $\frac{1}{2}$ Н. В.	ВЫБЫЛО 9/IX 14г.
154 421	9802	Общий вид.	м. 1:5	"
155 422	8975	Рошки для провозки кабелей	м. Н. В.	ВЫБЫЛО 9/II 13г.
156 423	8922	Машины для измерения и измерения забора	м. $\frac{1}{2} = 1.$	"

+

157 424	8777	Механизм и ось для крашбома	м. Н. В.	ВЫБЫЛО 6/11/22. 2а
158 425	8778	Блашпик	м. 1/2 = 1/4 Н. В.	ВЫБЫЛО 2а
159 426	8779	Рошки для бушприта	м. Н. В.	ВЫБЫЛО 2а
160 427	8780	Кремниши шайбы с напудой	м. Н. В.	ВЫБЫЛО 3/11/22. 2а
161 428	8781	Каш - банка	м. 1:2	ВЫБЫЛО "
162 429	8782	Вентиль для морской распуры	м. 1:2	ВЫБЫЛО 5/11/22
163 430	8782	Кремниши колуца и смешанная шайба	м. 1 1/2 = 1/4	ВЫБЫЛО 12/11/22.
164 431	8783	Акерная китов.	м. Н. В.	ВЫБЫЛО 14/11/22. 2а
165 432	8784	Водостойные шпигаты	м. Н. В.	ВЫБЫЛО 26/11/22. 2а
166 433	8785	Бушприт с кремниши	м. 1/2 Н. В.	ВЫБЫЛО "
167 434	8786	Кремниши. зубчатая вала	м. 3 = 1.	ВЫБЫЛО 14/11/22.
168 435	8787	Маршера	м. 1/2 Н. В.	ВЫБЫЛО 26/11/22.
169 436	8788	Самбик на бабшер	м. Н. В.	ВЫБЫЛО 14/11/22.
170 437	8789	Расположен. морской стоек на на- суде и шпигатов	м. 1/2 = 1.	"

171 437	8807	Насовой ригель станционер. м. Н. В.	ВЫБЫЛО 19/II 12г.
172 439	8812	Ташер и ружимель м. Н. В.	ВЫБЫЛО 22/II 12г. 2а
173 440	8813	Носух для великородий. м. 1:1.	ВЫБЫЛО "
174 441	8814	Многошпатель на свейный мех над мотор. м. Н. В.	ВЫБЫЛО "
175 442	8823	Шкив кранов. цепи м. Н. В.	ВЫБЫЛО 6/III 12г.
176 443	8825	Ташер к каршю лебедки м. Н. В.	ВЫБЫЛО 1/III 12г.
177 444	8826	Рычаг и колодка для термаза м. Н. В.	ВЫБЫЛО 1/III 12г. 2а
178 445	8832	Демка вала мотора "Искорская Запада" м. 1/2 = 1ор	ВЫБЫЛО 29/V 13г. 2а
179 446	8841	Сливная дверка для проезда шки. м. 1/2. Н. В.	ВЫБЫЛО 18/III 12г. 2а
180 447	8944	Тягшерики к киншперу станционер. м. Н. В.	ВЫБЫЛО 4/III 13г.
181 448	8945	Кланан двойной с мо- терное и каршюе шки м. Н. В.	ВЫБЫЛО 4/III 13г.

182	8847	Клей в цементной смеси	м. Н. В.	ВЫБЫЛО	9/III 13г.
449					
183	8848	Крешка на гермокину шр. № 2	м. Н. В.	ВЫБЫЛО	10/II 13г.
450					
184	8849	Шпатель для передвиж. плитки	м. Н. В.	ВЫБЫЛО	8/II 13г.
451					
185	8956	Ластовка псевд. и керн. тирана	м. 3-1	ВЫБЫЛО	15/II 13г.
452					
186	8912	Новая нефтяная сметерка	м. 1:1.	ВЫБЫЛО	6/II 13г.
453					
187	8978	Керошиновая сметерка	м. Н. В.	ВЫБЫЛО	4/III 13г.
454					
188	8981	Таблица манометр и кранов		ВЫБЫЛО	22/II 13г.
455					
189	9111	Кремниевые крошки шейна зубного вала.	м. 1 1/2 = 1.	ВЫБЫЛО	4/IV 13г.
456					
190	9112	Гашмак для шайбы	м. 1:2	ВЫБЫЛО	"
457					
191	9113	Трубы для соединення сметерки землет. пресной воды	м. Н. В.	ВЫБЫЛО	"
458					
192	9820	Минный рабочий камер Учрежд. Вег. с мей. Умер. Зав. Трубопровод. Трод. разрез.	м. 1:10	ВЫБЫЛО	22/IX 14г. 22
459					см. № 83
193	9822	Трубопровод (серенне)	м. 1:10		16/IX 14г. 22
460					1

194 <u>461</u>	9818	Механический герметик см. 3:4 = 1"	ВЫБЫЛО 4/11/42 2а	№ 89
195 <u>462</u>	9865	Углеродный подшипник см. Н.В.	ВЫБЫЛО 9/11/42 2а	
196 <u>463</u>	9813	Трубопровод (серый) см. 1:10	ВЫБЫЛО 11/11/42 2а	№ 96
197 <u>464</u>	9812	" (Темн) см. 1:10	ВЫБЫЛО 15/11/42 2а	№ 95
198 <u>465</u>	9810	Машинист Юсти. Гоминдер. Машин с деталями см. 1/2 Н.В.	ВЫБЫЛО 17/11/42.	
199 <u>466</u>	9802	Тюбел. Общий вид. см. 1:5	ВЫБЫЛО 9/11/42.	№ 421
200 <u>467</u>	9811	Трубопровод. Трещ. разр. см. 1:10	ВЫБЫЛО 11/11/42	№ 93
201 <u>468</u>	9864	Радиальные подшипники см. Н.В.	ВЫБЫЛО 6/11/42	
202 <u>469</u>	9862	Романский вал см. 1:1 x 12,5	ВЫБЫЛО 12/11/42.	
203 <u>470</u>	9092	Воздушный насос камер. 25-30 см. 30 ф. см. 1:1.	22/11/42.	
204 <u>471</u>	8815	Расширитель. приваивание оружья см. 3/4 = 1.	22/11/42.	
205 <u>472</u>	8819	Трубопровод усилительный см. 1:10	9/11/42	

206 473	8828	Минный рабочий камер для Имп. Вод. Киневая планка с рошкой. м. Н. В.	ВЫБЫЛО 1/11 1/2.
207 474	9618	Тисомерный герметик м. 3/4 = 1	ВЫБЫЛО 1/11 1/2. см. № 89
208 475	2095	Камер в 50 см. см. и ди. 30 фунт. Двуручная труба м. 1:1 и 1:5	ВЫБЫЛО 1/11 1/2. 2/2
209 476		36 фунтовой паровой камер. 2 кадн. диаметра и размеры в нормальном трубу.	
210 477	9858	Минн. работ. камер. Номер. 50 см. м. 1:5.	ВЫБЫЛО 6/11 1/2. см. № 66
211 478	9660	Тисомерный камер для ма- ких крейсеров. Тисомер. Фасона м. 3/4 = 1.	2/11 1/2.
212 479	9689	Тисомер. Тисомерный герметик м. 3/4 = 1.	"
213 480	9488	Минн. работ. камер Имп. Водом. Тисомерн. фасона. м. 1/2 = 1.	9/11 1/2.
214 481	9260	Тисомерн. минн. работ. камер Имп. Вод. Тисомерн. фасона. м. 1/2 = 1/4.	7/11 1/2.
215 482	9863	Минн. работ. камер. Шахта. м. Н. В.	ВЫБЫЛО 6/11 1/2. 2/2
216 483	9861	" Тисомерный фасона	ВЫБЫЛО 1/11 1/2.
217 484	9892	" Трубопровод (Сережа) м. 1:10	ВЫБЫЛО 1/11 1/2. см. № 460

218 485	9821	Машин. работ. камер Трубопровод.	Им. Вег. Тмак. м. 1:10.	ВЫБЫЛО 22/ix 14г.	см № 84
219 486	9808	Фундаментная рама	м. 1/5-Н.В.	ВЫБЫЛО 11/ix 14г.	280г
220 487	9093	Камер сш 25-30 мм. лощ. см. и дим. в 30 фунт. Тима- мельный циркуляр. насос	м. 1:1.	ВЫБЫЛО 22/iv 13г.	см № 408
221 488	8823	Шмба для крановой цепи	м. Н.В.	ВЫБЫЛО 8/x 12г.	
222 489		Спецификация по механике		10/x 12г.	
223 490	9257	Трактор машин. работ. камера Трехлопастной расчес.	м. 1/2-1ф.	8/iii 13г.	
224 491	9256	Твердый стальной герметик	м. 1/2-1ф.	5/iii 13г.	
225 492	9100	Камера сш 25-30 мм. лощ. см. дим. 30ф. Вертикальный	м. 1:2.	22/iv 13г.	
226 493	9720	Тарелкой камер. дим. 4ф. Фундамент для циркуля- ционной насосы и вертикальный насос.		ВЫБЫЛО 5/x 14г.	
227 494	9721	Точил. фундаментной камер.	м. 1:2.	ВЫБЫЛО 12/v 14г.	
228 495	9022	Камер сш 25-30 м. с. 30фунт Воздушный насос	м. 1:1.	ВЫБЫЛО 22/iv 13г.	см № 408

229	6635	40 фут. паровой камер.	м. 1/4 = Н.В.	ВЫБЫЛО	4/11/14.
496		Гушевая рама			
230	8290	Вентильный узел расширитель	м. 1/4 = 1 д.	ВЫБЫЛО	29/11/05.
497					
231	9226	Детали штурвала и рулев. механиз	м. Н.В.	ВЫБЫЛО	29/11/07.
498					
232	6644	Детали штурвала	м. 1/2 Н.В.	ВЫБЫЛО	14/11/04.
499					
233	9913	Иллюминация маш. и кой каюта	м. Н.В.	ВЫБЫЛО	18/11/07.
500					
234	9908	Так для пидеина	м. Н.В.	ВЫБЫЛО	"
501					
238	9225	Сред и актер штевки	м. 1/4 = Н.В.		28/11/07.
502					
236	9114	Иллюминация маш. светил.		ВЫБЫЛО	
503		стак и кормокой рубки	м. Н.В.		13/11/07.
237	9912	Сходный сток в маш. и кой		ВЫБЫЛО	
504		отд.			"
238	8829	Метровой камер д. 40 ф.	м. 3/4 = 1 д.		4/11/12.
505		Гредолон. распр.			
239	8828	Теоретический герметик	м. 3/4 = 1		"
506					
240	9221	Теоретический герметик			
507		Паров. камера в 40 ф. длины	м. 3/4 = 1 д.		28/11/07.

241 504	6689	Таровой камере диаметр 40 см. Чертежи раставлены обшивкой м 3/4 = 1 см.	ВЫБЫЛО 1 см. от.
242 509	6636	Флажковый и его монтаж	ВЫБЫЛО
243 510	31646	Мини. раб. камера Мн. Вег. диаметр в 80 см. Диаметр Паровой котла для котла в 36 см. м. 1:2. сирька 1/3 м. 1 см.	ВЫБЫЛО
244 511		(Мини. раб. камера) диаметр в 52 см.	"
245 512	02036	Таровой камере 40' Двадцать машин м. Н. В.	ВЫБЫЛО "
246 513	02018	Эксплуатационные рамы	" ВЫБЫЛО
247 514	02016	Циркуляционная камера с клапанами м. Н. В.	"
248 515	02028	Тринадцатипятик. клапан. м. Н. В.	ВЫБЫЛО
249 516	02006	Общий вид водопроводной камера сией "Арроз" 1/4 м. В.	"
250 517	2878	Таровой камере диаметр 40 см. Черного цвета. Тесерей. гермет. м. 3/4 - 1 см. клапан	
251 518	82	Частичная таровая камера Общий вид	"
252 519	117	Тесерейская гермет. таровая камера в 45 см. см. м 3/4 - 1 см	"

253	02015	Таровой 40' камер. Требуной вал. ситра	ВЫБЫЛО	34
520				
254	02002	" Таровая машина	"	
521				
255	02013	" Угловой подшипник	" ВЫБЫЛО	
522				
256	02052	" Таровая дачка	"	
523				
257	8739	Таровой камер. димк. 28ф. Ситерма для конденсационн. воды.	ВЫБЫЛО	
524		м. 3/4	26ф об.	
258	8738	" Дуги для розария и кар. стового шестя	ВЫБЫЛО	
525		м. 1/4 = Н.В.	"	
259	8738	" Крышка с кольцом для воздушного ящика.	ВЫБЫЛО	
526		м. 1/2. Н.В.	"	
260	8736	" Дембная вилы.	ВЫБЫЛО	20ф об.
527				
261	1272	Таровой стальной камер. димного 34фута	м. 3/4 = 1ф. ситра 1/2 дюйм.	
528				
262	02008	Таровой 40' камер. Крышка цушидра низк и высок. давл.	ВЫБЫЛО	
529			"	
263	02100	" Требуной вилы.	"	
530				
264	02001	" Расположе. машины	"	
531				
265	02009	" Инструмент цил. низк. и выс. д.	ВЫБЫЛО	
532				
266	02012	" Металлической вал.	ВЫБЫЛО	
533				

267 534	02010	Таровой 40' камер. Машин. сиртка	ВЫБЫЛО
268 535	02039	40' камер глина, "Трошовой" Трехокрашительн. кланан.	ВЫБЫЛО
269 536	02012	Рамоной подшпик	ВЫБЫЛО
270 537	02014	Ветий сидторная машина	
271 538	02007	Таровое шпиндеры влек. и швк. дави.	ВЫБЫЛО
272 539	02026	Вань воздушная насоса	ВЫБЫЛО
273 540	02022	Тиланитная пошта	
274 541	02021	Колодильник	
275 542	02020	Воздушный насос кланан.	
276 543	1271	Тлсерийгеск. приемле. 3Мфунт парового камер м. 3/4 = 1ф	
277 544	9572	40фунт пар. камер. Тро- дольной разрез и вертн. вид. м. 3/4 = 1'	28/III 02.
278 545	9571	Тлсерийгеск. приемле м. 3/4 = 1	5/III 13г.
279 546	9623	Премение подлам. рамна м. 3 = 1ф	ВЫБЫЛО 18/II Мг.
280 547	9624	Рамн для подлам камер м. № 13	ВЫБЫЛО

1
20

281 548	2649	Так для стирок на паровой и мо- терн. камере. Действ. подана камер.	м. Н. В.	ВЫБЫЛО	1/4 14ч.
282 549	2910	Паровой камер. длин. 40 фут Термометр воздушная трубка	м. 1/2 Н. В.	ВЫБЫЛО	1 1/2 14ч.
283 550	8852	Трактирское герметиче 40-фут паровой камере	м. 3/4 = 1ф камере 1/2 об.		
284 551	02078	Паровой камер. длин. 40ф. Флажеты и его монтаж	м. 1/4 Н. В.	ВЫБЫЛО	"
285 552	2582	Паровой винтовой камер. для смазки Черного моря. Темпер. едет			8/10 14ч.
286 553	2580	То же. Турбом.	м. 3/4 - 1ф.	"	"
287 554	02075	40 фут паровой камер. Рабочие. типур прося		"	"
288 555	02080	То же. Турбиновое и мер. стирки	м. 1/2 Н. В.	ВЫБЫЛО	"
289 556	02081	То же. Машинный	м. Н. В.	ВЫБЫЛО	"
290 557	36094	Турбинный мотор. камера ди. 40ф. для машинной камеры Наружен. вид.	м. 1/4 = 1ф.		
291 558	36095	То же. Турбины. разрез.	м. 3/8 = 1ф.		1 2ч
292 559	36097	То же. Турбом.	"		1 2ч
293 560	36096	То же. Верх. вид.	"		1 2ч

294 561	36099	Трехконт. мотор. камера диам. 10 ф. для сист. кораблей Томск. (серия) м. 3/8 - 1 ф.	1 20
295 562	36085	Технической герметик м. 3/8 - 1 ф.	
296 563	152	Таровой камер. крючка "Баян"	
297 564	10998.	<u>Госпроходной мотор</u> камер. Схема расположения бензинопроводн. труб. сое- диняющий систему с сист.	3/11 ф.
298 565	10971.	Томск. Зубчатый насос для подачи бензина в расходную систему. Действ.	ВЫБЫЛО
299 566	10898	Томск. Общий вид м. Н. В.	серия 18/11 ф.
300 567	10697	Шмидтовский подшипник на переборку.	22/111 ф. 20
301 568	10698	Шмидтовский м. 1:5	ВЫБЫЛО " 20
302 569	10681	Шпранг м. 1:25	31/111 ф. 20 " 1
303 570	10679	Трехконт. распредел. м. 1:25.	22/111 ф. 20 " 1
304 571	10677	Трехконт. распредел. м. Н. В.	ВЫБЫЛО " 20

305 572	10678	Детали штурвала	м. Н. В.	Видея	22/III 16г.	ВЫБЫЛО
306 573	10870	Детали к балансовым трубам	м. 1:1.	"	1/III 17	ВЫБЫЛО
307 574	10674	Штурвальная тумба	м. 1:2. Н. В.	"	"	"
308 575	10666	Ремонт	м. Н. В.		25/III 16г.	ВЫБЫЛО
309 576	10662	Откидной ящик	м. 1:5. Н. В.		1/III 16г.	ВЫБЫЛО
310 577	10651	Сходной блок в метр. оид.	м. Н. В.		2/III 16г.	ВЫБЫЛО
311 578	10650	Тумба к пожарн. шкалам	м. 1/4. Н. В.		2/III 16г.	ВЫБЫЛО
312 579	10649	Кромка сходного блока	м. Н. В.			ВЫБЫЛО
313 580	10648	Тюбик в метр. оид.	м. Н. В.			ВЫБЫЛО
314 581	10647	Ручь	м. 1:2			"
315 582	10646	Детали рулевого устройства Отводные ручки	м. Н. В.			ВЫБЫЛО
316 583	10645	Детали рулевого устройства	м. Н. В.		28/III 16г.	ВЫБЫЛО
317 584	10644	Тюбик	"		2/III 16г.	ВЫБЫЛО
318 585	10643	Расположен. ручки	м. 1:5.			"

319 586	10642	Проводка штуртроса м. 1:25	25/III/6г.	
320 587	10638	Кожухи и соединительные штуцеры к насосам танков.	ВЫБЫЛО "	
321 588	10633	Расходный клапан $d = 19 \frac{mm}{mm}$ к бензинопроводн. тру- бам м. 1:1. ссылка 22/III/6г. 2-я	ВЫБЫЛО 22/III/6г.	
322 589	10632	Кремни и кремниевые шланги м. Н.В.	"	1 2-я
323 590	10629	Расходный клапан $d = 10 \frac{mm}{mm}$ воздухопр. трубам м. 1:1.	ВЫБЫЛО 21/III/6г.	
324 591	10628	Танки $d = 13 \frac{mm}{mm}$ к бензино- проводным трубам. м. 1:1.	ВЫБЫЛО "	
325 592	10495	Материал. набор верхней часть, насоса и подкре- пления под турбиной $\frac{1}{2}$ и $\frac{1}{4}$ дюйм.		1
326 593	10626	Измерит. прибор для бензиновых счеток. м. 1:15 и 1:5.	5/III/6г.	2-я
327 594	10617	Расходный клапан $d = 38 \frac{mm}{mm}$ к насосам и водопитатель- ным трубам. м. 1:1.	ВЫБЫЛО 22/III/6г.	2-я
328 595	10613	Счетки для воды команд. узелов и т.п. м. 1:4 и 1:1.	21/III/6г. ВЫБЫЛО "	

329 596	10520	Детали мерного устройства	м. Н.В. система 3/11/12.	ВЫБЫЛО 1/10
330 597	10519	Расходное мерн. стекло	м. 1:2 " "	"
331 598	10399	Мидель штатива	м. 1:15 и 1:5 " "	22/III/12. Да
332 599	10398	Кершовид поперек. естественн.	м. 1:25 " "	Да
333 600	10397	Несовая поперек. естественн.	м. 1:25 " "	Да
334 601	10396	Турком.	м. 1:25 " "	Да
335 602	10395	Верхний вид.	м. 1:25. " "	Да
336 603	10522	Мерная стойка на верх. маш.	м. Н.В.	ВЫБЫЛО 18/IV/16. Да
337 604	10527	Микрошпатель для боковой системы на дейройки и для командн. пошеу.	м. Н.В.	ВЫБЫЛО " Да
338 605	10588	Детали к воздухопроводному и бензинопроводн. трубам.	м. 1:1 система 2/11/12.	ВЫБЫЛО " Да
339 606	10559	Система для бензина сико-сильно в 0,48 тр.	м. 1/4 Н.В. " "	ВЫБЫЛО " Да
340 607	10528	Микрошпатель для осветлен-ного	м. Н.В.	ВЫБЫЛО 13/IV/16. Да
341 608	10526	Расходная система для бензина	м. 1:4 и 1:1.	ВЫБЫЛО 20/III/12

342 609	10588	Гришневский риклетен $d = 38^{\text{мм}}$.	м. 1:1.	ВЫБЫЛО 20/II 16г.
343 610	10581	Световое зеркало над шот- терными ошдеи.	м. 1:5. Н.В.	16/II 16г.
344 611	10570	Расположение трубопроводов бензина и воздушного со- единяющ. системы с мотор. и насосами водостанции. Поперечные сечения	м. 1:25	"
345 612	10569	Тюбное, Тром.	"	"
346 613	10568	Тюбное. Тром. распр.	м. 1:25	"
347 614	10567	Система для масла емкостью 7,5 куб. дм. Н.В.	"	ВЫБЫЛО
348 615	10562	Стаканы для флашпотоков	м. Н.В.	" ВЫБЫЛО 9/II 16г.
349 616	10561	Цепной пропускной.	м. Н.В. с шок 3/III 16г.	ВЫБЫЛО
350 617	10560	Система для бензина емкостью 0,80 тн.	м. 1/4. Н.В.	ВЫБЫЛО 9/II 16г.
351 618	10529	Мшурван	м. 1:2 с шок 3/III 16г.	
352 619	10523	Лер на площадке для сигнализации	м. 1:5. "	ВЫБЫЛО "

353 620	10521	Мерный столик на пашубаре м. Н. В.	ВЫБЫЛО Ч 18/V 16.
354 621	10584	Система для пресной воды. м. 1:4 и 1:2	ВЫБЫЛО 19/V 16.
355 622	10589	Решаю к насосам и водоот- ливным трубам. с кругл. насоса. м. 1:1.	ВЫБЫЛО 16/VII 16.
356 623	8199.	Наружная обшивка камеры диаметра 50 футов.	
357 624	8550	Горючий усилитель парового механизма на деревянн. камере в 30 футов диаметра. м. 3/4 1ф.	27/V 05. 1
358 625	36092	Горючий усилитель усилитель камеры диаметра 36 футов для Kreis. м. 3/4 = 1. "	
359 626	8849	Паровой камер диаметр 50 ф. Пашубной механизмом.	ВЫБЫЛО
360 627		Механизм 45 футов. камера м. 1/2. Н. В.	23/VII 05. 1
361 628	1473	Теоретический чертеж. см. м. камера диаметр 50 ф. м. Н. В. пашубной	1
362 629	12350	Моторной камер. для пере- возки погана по реке Гене м. 1:50. "	20/VII 16.
363 630		Чертеж временн. расчленен. многоснаб камер	1881
364 631		Чертеж камер直径 Деревяда	

368
632

518

Теоретический чертеж и
одуши вид
Парового котла.
диз. Э.И.В.

см. 1/2 - 1/4 котла.

21

~~20~~

368
633

Чертеж парового котла
по размер. котла „Титика“

368
634

Чертеж паров. котла
в 75 мм. см. типа котла
обычного типа

368
635

Тот же.

369
636

Чертеж котла Карав-
ской Яхты „Виктория
и Альберт“

1858

370
637

Чертеж 16^м котла
использован в 1858 году.

25/1860.

371
638

Чертеж 12^м котла
паровой Яхты „Швангард“

1871

372
639

Чертеж внутреннего уст-
ройства котла Алексея
Александровича с показа-
нием наружной обшивки котла

373
640

Чертеж деревянного парового
котла Ал. Алек. с машин.
в 45 мм. см.

374
641

10^м котел котел шлюзов
лодки „Мангольд“ и 1-1 котла

378 642		Чертежи парового Снабительного кашера по чертежу "Гийонка" кашера.		
376 643		Практический чертеж парового кашера Снабительного ди. 3 ф. 4 1/2 дюйм. с механизмом в сущ. "		
377 644		Чертежи 18 весовых кашера Темпера-Адмирала. "		
378 645		Теоретический Чертежи винтового кашера "Дармар." " 1871.		
379 646		Практический чертеж парового кашера типа "Дармар" в 6 парциальных сущ. "		
380 647	10393.	<u>Темперход. метр. кашер.</u> Марусинский вид. м. 1:25. сущка. 27/11/71 24.3.16 1		
381 648	10394	Темперход. метр. кашер. м. 1:25. " " 1		
382 649	9636	Темперход. метр. кашера диаметра 50 ф. м. 3/8 = 1 ф.		
383 650	9628	Метр. кашер ди. 42 ф. Детали трубы для выхода оборота газа м. 1/2 Н.В. 20/11/71.	ВЫБЫЛО	
384 651	9112	Темперход. метр. кашер. м. 1:2. 3/11/71.	ВЫБЫЛО	

385 652	9621	Метрич. камер дм. 42 фута для лк в 23 000 т. Общие размеры. Подъема камер м. 1/4 = 1ф.	14/11/41.
386 653	9624	Гаревой камер 40'0" Рамы для подъема камер м. Н. В.	ВЫБЫЛО 18/11/41.
387 654	9623	Крепительные подвеш. рамы м. 3 = 1ф.	ВЫБЫЛО "
388 655	9625	Метрич. и перов камер для мнелн. корабл. "Гатун" Станки для крепления в несколько частей. м. 1 1/2 = 1 ф. 1/2	
389 656	9618	Минный рабочий камер. для мнел. Вод. Трехрейснго- ский проект м. 3/4 = 1'	ВЫБЫЛО 1/11/41. см № 89
390 657	9627	Метрич. камер димн. 42 ф. Труба для выхода снару- бешанн. газов. м. 1/2. Н. В.	ВЫБЫЛО 20/11/41.
391 658	9628	Метрич. камер. 42'0" Фейданн трубы для выхода снаружешанн. газов. м. 1/2. Н. В.	ВЫБЫЛО 20/11/41.
392 659	9862	Минн. работ. камер для мн. Вод. мощер. 50 мн. Командей. в. в. м. 1:1/2 1/2 ф. 5.	ВЫБЫЛО
393 660	9860	Укрепленн. подшпик м. Н. В.	ВЫБЫЛО 20

394 661	9488	Предобный разрез.	м. 1/2 = 1.	16/X 131.	43
395 662	9559	Тематика 6-й ^{тип} диаметр двоякой. "Диско" в 80 г. д. с. при 150 обор. на 1/2 ф. л. Вид на керну.	м. 1/5 Н. В.	19/XI 131.	
396 663	9558	Тот же, Глан.	"	"	
397 664	9557	Тот же, Предобный разрез.	"	"	
398 1438	9519.	12' фрей. моторн. камер. Табарий мотора и шпиль гребн. вала	м. 1:10	26/XI 131.	
399 665	9811	Мин. Раб. камер Иностр. Ведом. Трубопровод. Предобн. разрез.	м. 1:10	ВЫБЫЛО 11/X 141. см № 93	
400 666	9863.	Тот же. Матери	м. Н. В.	ВЫБЫЛО 6/XI 141. см	
401 667	9821	Трубопровод. Глан.	м. 1:10	ВЫБЫЛО 14/XI 141. см № 84	
402 668	9807.	Подшипники	м. Н. В.	ВЫБЫЛО 14/XI 141.	
403 669	9488	Предобный разрез.	м. 1/2 = 1'	ВЫБЫЛО см. № 661.	
404 670	10870	Камеродной мотор. камер. Действ к бенз. мотор. турбинам.	м. 1:1.	ВЫБЫЛО 3/XI 131.	
405 671	10585	Трипанной кинетом d = 38 ^{мм} м. 1:1.	м. 1:1.	ВЫБЫЛО 20/XI 161.	

406 672	10586	Расходная сметерна дия бекзита м. 1:4 и 1:1 Н.В.	ВЫБЫЛО 20/III 16г.
407 673	10999	Расположен. шпунцов на расходн. сметерне. м. 1:4.	ВЫБЫЛО 3/II 16г.
408 674	10588	Дейаш к воздухопровод. и бен- зинопроводн. пирубаш. м. 1:1.	ВЫБЫЛО 2/III 16г.
409 675		Верхний измер. раскруп дия бекзита. каймер. м. 1/2 Н.В.	ВЫБЫЛО
410 676	10528	Измеритель дия све- тового луча. м. Н.В.	ВЫБЫЛО 13/IV 16г.
411 677	10681	Температур. измер. каймер Тр. раш. м. 1:25.	12/III 16г. см №569
412 678		Температур. измер. каймер. м. 1:25 Н.В. кашка.	1 2/III
413 679		Быстроходный моторный сериальный без надвальной катер длиной 19 м, мощность двигателя 300 в.л.с. М 1:25	сильна 20/IX 16г.
414 680	10395	Температур. измер. каймера Верхний вид. м. 1:25	" 24/III 16г.
415 681	10399	Измер. штангунт. м. 1:15 и 1:5	1 13/IV 16г. 2/III
416 682	10633	Разобцительн. машин. д-19% к бензинопроводн. пирубаш. м. 1:1.	ВЫБЫЛО 2/III 16г.

417	10396	Температур. измер. камер. Турком.	м. 1:28 суртка	4/4 1/2
418	10397	Последняя измеренная сечение	м. 1:28 "	
419	10398	Коричневая измеренная сечение.	м. 1:28 "	29/IX 18.
420	10149	<u>График выработки мой камер</u> Теоретический график	м. 1:25.	
421	10150	Точка. Предельной разрез	м. 1:25.	1/2
422	10152	Точка. Турком.	м. 1:25.	
423	32819	Мин. работ. камер. Мин. Вег. Ураибеи и рама для корн. лебедки.	м. 1:5. суртка.	ВЫБЫЛО
424	2843.	Механический двигатель для камеры длин. 22"		ВЫБЫЛО
425	10644	Температур. измер. камер. Детали ручного устройства	м. Н. В.	ВЫБЫЛО 2/III 18.
426	2914	Подкрепление под 48 ^{мм} ардуи для камер " Зоицова	м. 1:5.	
427		Грепка парового отопителя Пародка м. 2/1.	м. 1:5 суртка	ВЫБЫЛО

428 694	Грешка № 5 Парадка № 200.	м. 1:2.	серебра	ВЫБЫЛО
429 695	Грешка № № 4. Парадка № 100.	м. 1:2.	"	ВЫБЫЛО
430 696	Секшар	м. 1:1.	"	ВЫБЫЛО дан
431 697	Земковка дюр.	"	"	ВЫБЫЛО
432 698	Вешиниду. расшруб. $D=100 \frac{mm}{mm}$	м. 1:1, 1:2, 5.	"	ВЫБЫЛО
433 699	Земковка, вешинидур. $d=150 \frac{mm}{mm}$	м. 1:5, 1:1	"	ВЫБЫЛО
434 700	Позме. $d=200$.	м. 1:5, 1:1	"	ВЫБЫЛО
435 701	Вешиниду. расшруб. $D=200$.	м. 1:2, 5, 1:1, 1:5	"	ВЫБЫЛО
436 702	Центрой стеноф дюр цеш $d=3/8$.	м. 1:1.	"	ВЫБЫЛО
437 703	Гуркарная ушка	м. 1:2.	"	ВЫБЫЛО
438 704	Мшаршодей шер.	м. 1:2.	"	ВЫБЫЛО
439 705	Грибовидн. вешинидур $d=125 \frac{mm}{mm}$	м. 1:1.	"	ВЫБЫЛО

440 706	Обух.	м. 1:1.	серебря ВЫБЫЛО
441 707	Теймер	м. 1:1	" ВЫБЫЛО
442 708	Клиш и шапка	м. 1:1	" ВЫБЫЛО
443 709	Сроба	м. 1:1	" ВЫБЫЛО
444 710	Ташубная вишука	м. 1:1 и 1:2	ВЫБЫЛО
445 711	Теймер	м. 1:1	" ВЫБЫЛО
446 712	Эмерцион. ветий шити ср. d = 100 ²⁰ / ₂₀	м. 1:5, 1:1.	ВЫБЫЛО
447 713	Ташки для зашка	м. 1:1.	" ВЫБЫЛО
448 714	Космук для ушки № 1. № 2 Терядок № 217	м. 1:5	ВЫБЫЛО
449 715	Тюссие № 4. Терядок № 216	м. 1:5	" ВЫБЫЛО
450 716	Тюссие № 5. Терядок № 215	м. 1:5.	" ВЫБЫЛО
451 717	Тюссие № 4.	" № 214.	ВЫБЫЛО
452 718	Тюссие. № № 2 и 3	" № 213.	ВЫБЫЛО
453 719	Тюссие. № 1.	" № 212	ВЫБЫЛО
454 720	Тюссие. № 1 и 2.	" № 212.	ВЫБЫЛО

455 721	Кит.	м. 1:1	сиротка	ВЫБЫЛО
456 722	Тюссес	м. 1:1	"	ВЫБЫЛО
457 723	Флашток	м. 1:10. 1:1	"	ВЫБЫЛО
458 724	Обушек, к кони. мерн. стойк.	м. 1:1.	"	ВЫБЫЛО
459 725	Ташмак флаштока	м. 1:1	"	ВЫБЫЛО
460 726	Мерная стойка пошедн.	м. 1:10, 1:1.	"	ВЫБЫЛО
461 727	Тюсситок	м. 1:10, 1:1.	"	ВЫБЫЛО
462 728	Мерная стойка с кон- трофером.	м. 1:10, 1:1.	"	ВЫБЫЛО
463 729	Мерная стойка складная	м. 1:10, 1:1.	"	ВЫБЫЛО
464 730	Задрайка	м. 1:1.	"	ВЫБЫЛО
465 731	Тейма	м. 1:1.	"	ВЫБЫЛО
466 732	Мерн. стойка пошедн. с контрофером.	м. 1:10, 1:1	"	ВЫБЫЛО
467 733	Панубной шмак	м. 1:1.	"	ВЫБЫЛО

468
734

Крышка для горючего

м. 1:5 и 1:1. серия.

ВЫБЫЛО

46

469
735

36098 Троекот моторная камера
длин. 40 ф. для машин. кораблей
Мидвелл и т.п.

м. 3/4 = 1 ф.

470
736

36085 Троекот мотор. камера ди. 36 ф.
для крейсеров. Теоретическ. серий.

м. 3/8 = 1 ф.

1
За
см. №562

471
737

36095 Троекот. мотор. кам. ди. 40 ф.
для машин. кораблей. Продольн. раскл.

м. 3/8 = 1 ф.

ВЫБЫЛО
см. №558

2 см

472
738

Троекот пропульсивной моторн.
лодки длин. 26 футов

1
За

473
739

Троекот машинная раб. камера

474
740

Паровой камер ди. 40 ф. для ма-
шин. кораблей. Главные элементы
и сифонификация по кернису
Наружка и положение восточн. Ц.Т.

475
741

Троекот моторн. яхта длиною
70 футов для главн. управл. морс.
судных сборов.

476
742

Сифонификация. 40 ф. паровой
камер или камер крейс. "Трамбел"

1
За

477
743

Троекот моторн. камера ди. 40 ф.
для машин. кораблей
Торсон.

м. 3/8 = 1 ф.

478 36093 Третьяковский герметик см. $\frac{3}{8} = 1ф.$

479 36096 Верхний вид.

см.
ВЫБЫЛО 560

480 8942 Тарелка кашер диаметр 40 см для смесит. раков. водосмес. в 23000 мм. Третьяковский герметик см. $\frac{3}{4} = 1ф.$

481 8941 Мидель шлангоут см. $1\frac{1}{2} = 1ф.$

1
Лан

482 36099 Третьяковский герметик см. $\frac{3}{8} = 1ф.$

ВЫБЫЛО 561
Лан

483 36098 Мидель шлангоут. см. $\frac{3}{4} = 1ф.$

ВЫБЫЛО см. 735

484 36097 Турки. см. $\frac{3}{8} = 1ф.$

ВЫБЫЛО Лан см. 559

485 907 Многогранный герметик сиртка уг. судна "Океан"

486 8711 20-веселный баркас Швабской шлангоут. кашер. для сиртка медвед. шланг. Третьяковский герметик см. $\frac{3}{4} = 1ф.$

4/12г.

487 9305 Искусный прелек деревьев. шлангоут. кашера. Продольный разрез. см. $\frac{1}{2} = 1$

7/12г.

488 9227 Оливковой распыл для руч. опрыскивателя и т.п.

ВЫБЫЛО
4/12г.

489	9288	Торцовина воздушного люка № 1/2 Н.В.	ВЫБЫЛО 2/11/31.	1/1
490	8676	Проект станок. мотор. камеры для перевозки мин Зайтхеда, Туром.	м. 3/4 = 1ф.	20/11/31. 1/1
491	8675	^{то же,} Верхняя палуба	м. 3/4 = 1ф.	" 1/1
492	8677	^{то же,} Поперечная переборка	м. 3/4 = 1ф.	" 1/1
493	8674	^{то же,} Продольный раскр.	м. 3/4 = 1ф.	
494	8938	Паровой котел дл. 40 фут. Топка для ПК в 23000т. (по чертежу котла "Цесаревича")	м. 3/4 = 1ф.	19/11/31.
495	8890	Рабочий камер. Умш. Вод. Шкива для передвиж. шпандера	м. Н.В.	ВЫБЫЛО 28/11/31.
496	8675	Проект станок. мотор. камеры Тюсрейтеский чертёж.	м. 3/4 = 1ф.	20/11/31.
497	10527	Горелоч. мотор. камер. Система для преемой воды	м. 1:4 x 1:2. сивка 3/11/31.	ВЫБЫЛО
498	10550	Электрическ. освещ. и сигналь- ные огни. Продольный раскр.	м. 1:25.	2/11/31. 1/1
499	10867	Горелоч. мотор. камер. Располож. трубопровод. бензиновой соединяющ. система с моторами и кошеарно водостопивки	м. 1:25.	3/11/31. 1/1

ИЗДАНО
ОТДЕЛ

500 10198 Зубчатый насос для насоса
бензина в раскладную станцию.
Общий вид. м. И. В.

13/11/31. см. 10

501 9727 Траекторийный расчет
для ^{двух} ~~двух~~ ^{главных} ~~главных~~ ^{моторов}
предохранительных клапанов.
м. З. М. 1 ф.

28/11/31. 1 ф.

502 768 Траекторийный расчет клапанов
Таблица № 1. Вспомогательные.
Ведомости.

1 ф.

503 768 Траекторийный расчет обдува
устройства и действия
клапана.

504 770 Расчет вертикального кавезента.
(Осевой вид даниной. Сопря-
женные компрессора "С")

505 771 Мастер-камер для 2-х для
оренбургск. крейсера "Торо-
дино" и "Наварин".

506 772 Мастер-камер для 4-х для
двух машин. кораблей водо-
механики. Звонки. Сис-
тематика.

507 773 Звонки. мастер-камер.
Объемный насос Звонки

508 774 Нагрузка Звонки паров. камер

509 775 Звонки пар. камер. Систематика.

1 ф.

510 776	8967	Верхняя торная машина № 1 ф. камер.	м. Н. В. раиска.	
511 777	11698	Тюссес. Демовой косец и труба	м. 3 = 1 ф.	"
512 778	11756	Тюссес. Паровой котел.	м. 3 = 1 ф.	"
513 779	1116	Тюссес. Действ парового котла	м. Н. В.	"
514 780	9256	Тюссес. Книжка циркуляционной помпы.	м. Н. В.	ВЫБЫЛО
515 781	8920	Тюссес. Экспериментальная машина и рокас для перевода куши.	м. Н. В.	ВЫБЫЛО
516 782	8884	Тюссес. Действующая труба, действующий и узорный вал.	м. Н. В.	ВЫБЫЛО
517 783		Верхняя торная машина	м. Н. В.	ВЫБЫЛО см. № 776
518 784	8863	Машины фундам. рама.	м. 1/2 Н. В.	ВЫБЫЛО
519 785	35142	Паровой камер. дим. 40 ф. Переходная труба.	м. 3/4 = 1 ф.	" 24/10 1/2
520 786		2-й вертикальный мотор. камер. для подма и удерживки маш. загражден. Продольный разрез.	м. 1/2 = 1 ф. сивка	12/10 102.

S21
787

2004 Расположен: маркиры, креп.
шпелна и ручей м. 3-1.

30/14.

S22
788

Горючий котла для каюра
м. 1:1. каюра.

Камер 1 Турмур

S23.
789

~~Черный~~ без навварий
Наружный вид смазочного
механизма (ручной П. Миняева)

1909
ВЫБЫЛО

S24
790

Медная домовая труба
и к ней детали для паро-
вого котла.

ВЫБЫЛО

S25
791

Чугунный колосник паро-
вого котла м. 1/2 Н.В. каюра.

ВЫБЫЛО

S26
792

19021 Медная седельная гайка
и наконечник для шланга,
для продувания дымогар-
ных труб, для парового
котла

ВЫБЫЛО

S27
793

Железный колосник к
паровому котлу м. 1/2 Н.В.

28/10 902.
ВЫБЫЛО

528 794	Медная коленка для водомерного прибора, парового котла.	м. Н. В. катушка	ВЫБЫЛО
529 795	18641 Стальная отрезки предохранительного клапана парового котла	м. Н. В.	ВЫБЫЛО
530 796	18639. Стальной фланец к крышке паровика парового котла.	м. Н. В.	ВЫБЫЛО
531 797	18689 Чугунный боровок к паров. котлу.	м. 1/2 Н. В.	ВЫБЫЛО
532 798	18617 Чугунный маховик клапана парового ситишешня	м. Н. В.	ВЫБЫЛО
533 799	18629 Бухель дымовой трубы и пробка на паровик паров котла	м. 1/2 Н. В.	ВЫБЫЛО
534 800	18717 Мелезная отрезка к арматуры парового котла	м. Н. В.	ВЫБЫЛО
535 801	19313 Водомерный прибор к паров котлу.	м. Н. В.	ВЫБЫЛО
536 802	Медная коленка водомерн. прибора, для парового котла	м. Н. В.	ВЫБЫЛО
537 803	Паровой клапан и кольцо к приемному и ситишешням трубам и котельного	м. Н. В.	ВЫБЫЛО
538 804	Паровой котел.		ВЫБЫЛО

539 805	11232	Паровой котел. в. 120 см. см. м. 1 1/2 = 1 ф. катушка		
540 806	18290	Талочные китовы шпиль сиваш для арматуры паров. котла м. Н. В.	ВЫБЫЛО	
541 807		Арматура к паров. котлу м. 1/2 Н. В.	ВЫБЫЛО	25 ф. од.
542 808		Латушной меди крышка и обода к паровому котлу. м. 3 = 1 ф.	ВЫБЫЛО	
543 809	2818	Паровой котел м. 1 1/2 = 1 ф.	ВЫБЫЛО	1508
544 810	2819	Тюбик " "	ВЫБЫЛО	1 ф.
545 811		Трубы латушной меди парового котла м. 3 = 1 ф.	ВЫБЫЛО	
546 812		Арматура котла м. Н. В.	ВЫБЫЛО	
547 813		Предохранит. клапан и к нему детали для парового котла	ВЫБЫЛО	
548 814		Арматура котла м. Н. В.	ВЫБЫЛО	
549 815	115	Кипельная марка, крепления и шпиль для фланцев м. Н. В.	ВЫБЫЛО	28 ф. од.

550 816	116	Шпигайлы и роллы.	м. Н. В.	ВЫБЫЛО камера 4/11 обл.	50
551 817	114	Ладные навашия камеров	м. Н. В.	" "	
552 818	113	Располож. сисек на шаубе	м. 1:1	ВЫБЫЛО " "	
553 819	112	Сисейки боковых и шонов. фонарей	м. Н. В.	" "	
554 820	111	Очусной зер в носу.	м. Н. В.	ВЫБЫЛО " "	
555 821	110	Сисейка в машин. сиделки.	м. Н. В.	ВЫБЫЛО " "	
556 822	109	Лерные сисейки	м. Н. В.	ВЫБЫЛО " "	
557 823	108	Тюссе	"	ВЫБЫЛО	
558 824	107	Решетка светлаю шок в носу.	м. Н. В.	ВЫБЫЛО " "	
559 825	106	Угольная веронка	м. Н. В.	ВЫБЫЛО " "	
560 826	105	Души для обидывания камера брезентован	м. $\frac{1}{2} = 1/4$	ВЫБЫЛО " "	
561 827	104	Сисейки и дейлам к сошметному тленцу	м. Н. В.	ВЫБЫЛО " "	
562 828	103	Обшивке в угольной д.мах.	м. Н. В.	ВЫБЫЛО " "	
563 829	102	Обшивная полоса к фаршисеню, ушной шук и прикреплен. Якоф- ной цепи.	м. Н. В.	ВЫБЫЛО " "	112

564 830	101	Располож. кивера шапка м. $\frac{1}{2} = 1$ ф. каюра	ВЫБЫЛО 2/1081.
565 831	100	Кремлевые книги м. $\frac{1}{2}$. Н. В.	ВЫБЫЛО "
566 832	99.	Подкремление к кромешнику действующая вама и ручка штор.	ВЫБЫЛО " "
567 833	98	Переборочный фран. м. Н. В.	ВЫБЫЛО "
568 834	94	Теоретический герман м. $\frac{1}{2} = 1$	" "
569 835	95	Теоретическое вычисл.	" "
570 836	956.	Учисление центра тидосей	" "
571 837	96	Внутренние расположения.	" "
572 838	97	Штангоуты, обшивка, машин. и кой. фундамент м. $\frac{1}{2} = 1$	" "
573 839	98	Водоотпускными переборки м. $\frac{1}{2} = 1$.	" "
574 840	99	Ахтерштеверь и руль м. $3 = 1$	" "
575 841	80	Панубный маче м. $\frac{1}{2} = 1$	" "

526 81 842	Лок для погрузки угля.	м. Н. В.	качка. 2/1081.	ВЫБЫЛО	57
528 82 843	Лок в попу и корше	м. Н. В.	"	ВЫБЫЛО	"
528 83 844	Горюшка угольных эл.	м. Н. В.	"	ВЫБЫЛО	"
529 84 845	Веший мясорная коробка	м. 1/2 = 1	"	ВЫБЫЛО	"
580 85 846	Бокковой стирки. и предобное подкрепление шеседу перебор 3-12.	м. 1/2 = 1	"	ВЫБЫЛО	"
581 86 847	Парусная обшивка из мешков дешья-мешама	м. 1/2 = 1.	"	"	"
582 87 848	Гулкой аппарат	"	"	"	"
583 88 849	Бокки и переборные сабшки в ручевому приводу.	м. 1/2 = 1.	"	ВЫБЫЛО	"
584 89 850	Дешама в ручевому приводу	м. 1.1	"	ВЫБЫЛО	"
585 90 851	Ручевые сабшки и шибки	м. Н. В.	"	ВЫБЫЛО	"
586 91 852	Токар.	м. Н. В.	"	ВЫБЫЛО	"
587 92 853	Якорной шиб.	м. Н. В.	"	"	"
588 93 854	Цепной китов.	м. Н. В.	"	ВЫБЫЛО	"
589 94 855	Якорь	м. 1/2 - Н. В.	"	"	"

590 856	95	Располож. ситивных труб у переборки сабшиков м. 1/2 = 1. кашока	ВЫБЫЛО 26/08г.
591 857	96	Система пресной воды м. 1/2 = 1. "	ВЫБЫЛО "
592 858	97	Турбинная постройка и маху- ная втулка. м. Н.В. "	ВЫБЫЛО "
593 ^a 859	11299	Паровая труба к ситометру квантому и феруны паровой котла. м. 3-1 ^e "	ВЫБЫЛО Следующий № 672.

Камер. Гермаг

593 860	13	Диск и шайба для разо- блицительной шурфы кашока	ВЫБЫЛО
594 861		Герметиз. кордовой гаси м. 3/4 = 1/4 "	
595 862	30246	Трибел предкамера к бензину мотору м. 1/2. Н.В. "	ВЫБЫЛО 26/11/05г.
596 863	14	Насос для подачи бензина в карбуратор. к бензину мотору. м. Н.В. "	
597 863 ^a		Таблица герметизации для бензино мотора. "	ВЫБЫЛО
598 864	23	Укрепитель шума для бензино мотора м. Н.В. "	

599	26	Корбурайтэр.	рамка		59
<u>865</u>					
600	25	Детали корбурайтэра к бенз. мотору	м. Н. В.	ВЫБЫЛО	
<u>866</u>					
601	21	Газовпускная труба к бенз. мотору	м. Н. В.	ВЫБЫЛО	
<u>867</u>					
602	20	Детали бензино-мотора		ВЫБЫЛО	
<u>868</u>		Медная оплетка	м. Н. В.	"	
603	19	Стальная деталь для бензино-мотора	м. Н. В.	ВЫБЫЛО	
<u>869</u>					
604	18	Медная деталь бензин. мотору	м. Н. В.	ВЫБЫЛО	
<u>870</u>					
605	17	Детали к бензино-мотору	м.	ВЫБЫЛО	
<u>871</u>					
606	16	То же. Стальная проволока	м. Н. В.	ВЫБЫЛО	5/11.05г.
<u>872</u>					
607	15	Медная деталь к бенз. мотору	м. Н. В.	ВЫБЫЛО	
<u>873</u>					
608	12	Детали бензино-мотора		ВЫБЫЛО	
<u>874</u>					
609	8	Общий вид корбурайтэра для бензино-мотора	м. Н. В.	"	
<u>875</u>					
610	7	Крышка к раме бензино-мотора	м. 1/2 Н. В.	ВЫБЫЛО	
<u>876</u>					
611	6	Детали к бензино-мотору	м. Н. В.	ВЫБЫЛО	
<u>877</u>					
612	5	Рама бензино-мотора	м. 1/2 Н. В.	ВЫБЫЛО	
<u>878</u>					

613 879	4	Ушильники для бензино-мотора и. 1/2 Н.В.	ВЫБЫЛО
614 880	2	Общий вид бензино-мотора "	
615 881	1	Тюбик и. 1/2 Н.В. "	
616 882	24	Общий вид карбуратора к бензино-мотору. и. Н.В. "	
617 883	12	Металлическая катушка для разобинтывания муфты бензино-мотора и. Н.В. "	ВЫБЫЛО
618 884	11	Слитый вид деталей разоб- интывания муфты для бен- зино-мотора и. Н.В. "	ВЫБЫЛО
619 885	22	Труба для высушки воды отмагнетающей подшипники бензино-мотора и. 1/2 Н.В. "	ВЫБЫЛО
620 886	4	Передний механизм заднего и переднего хода винта разобинтывания муфты для бензино-мотора и. Н.В. "	ВЫБЫЛО
621 887	5	Буфер для работы фрак- ционной коши. "	ВЫБЫЛО
622 888	6	Валик и детали перед. механ. разобинтывания муфты и Н.В. "	ВЫБЫЛО

623 889	3	Зубчатая передача разобщительной муфты бензино-мотора	м. Н. В. Кашра	ВЫБЫЛО	53
624 890	2	Общий вид разобщительн. муфты для бензино мотора. Темпер. разред	м. 1:1	"	
625 891	1.	То же	"	"	
626 892	7	Детали разобщительн. муфты к бензино-мотору.	м. Н. В.	"	ВЫБЫЛО
627 893	8	Детали разобщит. муфты.	"	"	ВЫБЫЛО
628 894	10	Изменяя гасит косуха разобщительной муфты бензиновой.	м. 1/2. Н. В.	"	ВЫБЫЛО
629 895	9	Верхн. крышка разобщительн. муфты для бензино-мотора.	м. 1/2. Н. В.	"	ВЫБЫЛО
630 896	13	Центробежная помпа подающая воду для охлаждения цилиндров бензино-мотора	м. Н. В.	"	
631 897	11	Детали для бензино-мотора	м. Н. В.	"	ВЫБЫЛО
632 898	10	Детали бензино-мотора	"	"	ВЫБЫЛО
633 899	9	Результат к бензино-мотор.	м. Н. В.	"	ВЫБЫЛО
634 900	3	Общий вид бензино-мотор. (План)	"	"	

~~Лан~~

635
901

Общий вид с расположен. бен-
зино мотора а) Даймера, камбра
б) Торникрофта.

636
902

Расположен. бензино-мотор
Торникрофта в котл. закл.

637
903

Чертежи камер с располо-
женными двигателями
Торникрофта м. 3/4 = 1ф "

638
904

Действующая труба для камер "

ВЫБЫЛО

639
905

Детали
~~Расположен. бензино-мотора~~ "
м. М. В.

ВЫБЫЛО

640
906

2750 Фундамент для бенз.-мотор.
м. 3-1ф "

ВЫБЫЛО

641
907

12200 Одност. вид нефтяного
(Иностранн. зеркала)
двигателя. м 1/2 "

642
908

12200^а То же "

643
909

2750³ Расположен. бензинового
двигателя, мерникронта
мудрты, вала с гребнями
внутри, действующ. труба
и маркировка м. 1/2 = 1ф "

644
910

Чертежи камер и
подшипниковой камеры

645 911		Турбинный ледорезный камер. м. 1/50 камера.	54
646 912	11232	Паровой котел камер "Тундук" в 120 индик. см. 60 м. 1/2 = 1ф "	ЫБЫЛО см. № 805
647 913		5 футов шестерн. камер. камера.	
648 914		56 футов дерев. паров. кам. "Тундук" Общий вид и чертеж. серия.	
649 915	159	Проект обтекателя мой. камер Продольный разрез, м. 1/25 камера IX. 1916 Фиг. 1, 2, 3, 4.	
650 916		Проект матерчатого камер Продольный разрез, верхняя м. 1/25. " 15/11 161. панель, Фиг. 1	
651 917		Паровой камер в 50 см. дим. "Оскар" " 1899	
652 918		Чертеж внутри. цилиндрической стальной винтовой шпир. камера. "	
653 919	204 ^а	Практич. чертеж стальной парового бездымного шпир. камера 50 футов диаметра. Общий вид и теоретический чертеж камера 1902 схема	2л 2л
654 920	2652	Чертеж парового камер предельная из шпир. № 28. м. 1/2 = 1. камера	
655 921		Сиссификация стальной брон. камер Проект L 11	
656 922	18-81/4	Сиссификация. Генер.-верев. двимой. шпир. "Термикрофит" 1/4"	19.02 1216

657 923	36107	Чертежи котельной с паровой камерой "Тунгус"	
658 924	36102	Чертежи паровой механизма камеры "Тунгус"	
659 925	36104	Паровой котел.	силька
660 926		Расчет веса стальной бронированной камеры. Проект 411	"
661 927	11688	Ведомости болтов, шпильки и гаек для камер 4 1/2"	РАЙФА ВЫБЫЛО
662 928	11689	Тюбные	ВЫБЫЛО
663 929	7689	Металлическая труба к паровой камере. Мерз для крепления "Витязь" м. 3-1.	Фотграф С.О. Макарова. 28.8.1886г.
664 930		Механизм 4 1/2 ф. камера	силька
665 931		Чертежи 4 1/2 ф. дерев. пар. К. камера 1898	1 Лаж
666 932		"Петроград" 56' герметичный паровой котел. М 3/4" = 1'	1886
667 933		(Тюбные) 5' паровой котел, М 3/4" = 1'	20.01.1883
668 934		(Тюбные) 56' паровой котел, М 3/4" = 1'	21.3.1883
669 935		Графический чертеж паровой камеры в 15 инд. см. "Петроград"	Лаж
670 936		Паровые камера - д.з.и.в.	ОБНАРУЖЕНЫ ВЫБЫЛО

- 671 6001 Проект № 2 (шина Райера, Рим) Теоретический чертеж ш. $\frac{3}{4}$ = 1 ф. канка.
- 672 ~~1398~~ 5544 Проект № 1 (по типу Райера для передачи движения ш. $\frac{3}{4}$ = 1 ф. канка. шестерни М $\frac{3}{4}$ = 1' "Предельный разрез ш. 11. В. шестерни 18/11 ф. ВЫБЫЛО
- 673 33103 Фундамент для шестера ш. $1\frac{1}{2}$ = 1 ф. канка
- 674 Теоретич. чертеж пар. шестера " "Датмар"
- 675 Теоретич. чертеж. двухвинтового парового шестера "
- 676 Проект парового шестера шестерня для Э.И.В.
- 677 (156-футовый паровой шестер (и шестерни. Чертежи.) канка 31.3.83
- 678 Электроскоп шестер для (и более) русской посылки
- 679 6091 Проект № 1. Продольн. разрез. ВЫБЫЛО см. № 938 ш. $\frac{3}{4}$ = 1 ф. канка.
- 680 6090 Теоретический чертеж. ВЫБЫЛО см. № 965 ш. $\frac{3}{4}$ = 1 ф. " 1703
- 681 Паровые шестера шестерня
- 682 Чертежи 5 ф. дерев. пар. шестера шестерня "Бундук"
- 683 Чертежи 4 5 ф. дерев. пар. шестера " "Петроф"
- 684 Чертежи 5 ф. дерев. пар. шестера " "Бундук"
- 685 Эскиз парового шестера. шестерня ТР. "Пехтуев"

223

686
952

Паровой котел котла с ТР "Патруль" ширина

687
953

Чертежи расположения и устройства механизма парового котла

688
954

Общие расположения 15^{мм} шириной механизма на вводе расширяющей котла.

689^a 8368
954^m

Общий вид бензино-мотора м. 1:16 ширина 1905.

Котел Тосуд. Ушир.

689^a
955

10238 Оцинкованный фланец для котла Тосуд. Ушир.

ВЫБЫЛО

м. 1/2 Н.В. ширина 23/108. Д

690^a
956

10237 Лопата к оцинкованному фланцу котла Тос. Ушир. (Железная фланец)

ВЫБЫЛО

м. 1/2 Н.В. "

691^a
957

10239 Тиски

ВЫБЫЛО

м. 1/2 Н.В. "

Паровый котел.

"Темпероф" и "Турнуф"

692^a
958

~~1544 Паровый котел~~

ВЫБЫЛО

Колеса для передачи 3/4 - 1ф. ширина 18/107.

693^a
959

34105 Общие расположения машины

м. 3 = 1ф. "

694^a
960

36106 Паровый котел

м. 1/2 = 1ф. "

ВЫБЫЛО

675 ^а 36107 961	Перчатки, крышки, динца цинкор.	м. Н. В.	ВЫБЫЛО серга
676 ^а 36123 962	Кресло гробного вирия "Петроф."	м. 1/2 Н. В.	
677 ^а 963	Паровой котел котера "Тайер"	см. 3-1.	камера
678 ^а 3176 964	48 ф ^{герсон} дерез паров котера "Петроф"		11/11 03.
679 ^а 6090 965	Теоретический герсон.	см. 3/4-1 ф.	30/11 03. см. 946
680 ^а 36133 966	Расчетная труба приемы и отсыла. трубород шийаишети. меши.		ВЫБЫЛО серга.
681 ^а 36123 967	Гробоной вирий.		"
682 ^а 36122 968	Действующая труба		ВЫБЫЛО
683 ^а 36121 969	Гробоной вал.	м. Н. В.	ВЫБЫЛО "
684 ^а 36120 970	Рычаг перемек жода и сектор		ВЫБЫЛО
684 ^а 36119 971	Параллели шавной машини.	м. Н. В.	ВЫБЫЛО
685 ^а 36118 972	Ксеитированя гити и кушеса	м. Н. В.	ВЫБЫЛО "
686 ^а 36117 973	Земитированя гити		" ВЫБЫЛО
687 ^а 36116 974	Машини и паронед гити	м. Н. В.	ВЫБЫЛО
688 ^а 36115 975	Грешивовеса к машини	м. Н. В.	ВЫБЫЛО "

689 976	36100	Трубопровод.	м. 1:1. серебра	
690 977	36174	Шланги и шланги для	м. Н.В.	ВЫБЫЛО
691 978	36175	Трубки для выжимания перш.	м. Н.В.	ВЫБЫЛО
692 979	36114	Компьютерный вал.	м. Н.В.	ВЫБЫЛО
693 980	36113	Косы и связки	м. 1:1:1:2	ВЫБЫЛО
694 981	36112	Термометр	м. Н.В.	ВЫБЫЛО
695 982	36111	Машинная рама		ВЫБЫЛО
696 983	36110	Рубашки золотниковые ко- робки и золотник.		ВЫБЫЛО
697 984	36109	Краска и др. для золотников.	м. Н.В.	ВЫБЫЛО
698 985	36108	Надземная вышка для цилиндров.	м. Н.В.	ВЫБЫЛО
699 986	36131	Технический паспорт	м. Н.В.	ВЫБЫЛО
700 987	36130	Воздушный насос	м. Н.В.	
701 988	36129	Кислотная коробка к термомет- ной помпе.	м. Н.В.	ВЫБЫЛО

702 989	36128	Гиртовая машина.	м. Н. В. сырок.	
703 990	36127	Предохранитель клапана цилиндров и соломитровой коробки м. шаш.	м. Н. В.	ВЫБЫЛО
704 991	36127	Многосторонний кран с рычагом и соединителями.	м. Н. В.	ВЫБЫЛО
705 992	36126	Детали к паровозному клапану, мах. машина	м. Н. В.	ВЫБЫЛО
706 993	36125	Паровозной клапан мах. машин с режиссиров.	м. Н. В.	ВЫБЫЛО
707 994	36124	Самбик к переборке для гребного вала.	м. Н. В.	ВЫБЫЛО
708 995	36152	Накладки на койше для афшашуре.	м. Н. В.	ВЫБЫЛО
709 996	36149	Французский соединитель		ВЫБЫЛО
710 997	36150	Помогие и поддувальн. двери и приспособлен. для закрытия их.		ВЫБЫЛО
711 998	36153	Шарнир и поддержка дальноей трубы.	м. Н. В.	ВЫБЫЛО
712 999	36169	Оптимизер и приемн. краны для донки	м. Н. В.	ВЫБЫЛО

713 1000	36168	Тростинный станок к циркулярной пошли.	сирка.	ВЫБЫЛО
714 1001	36167	Кинематон для циркуляр. пошли	м. Н. В.	ВЫБЫЛО
715 1002	36130	Угловая коробка к шпаль- тепной пошли.	м. Н. В.	ВЫБЫЛО
716 1003	36165	Мушкетерский для обрабо- танная паров гадн. машин.	м. Н. В.	ВЫБЫЛО
717 1004	36166	Деревянные краны машин. и ко- чегарного судостроения	м. Н. В.	ВЫБЫЛО
718 1005	36170	Краны к подогревательной ги- шайковой воде и к фронтальной	"	ВЫБЫЛО
719 1006	36172	Краны приемной трубы для железнодорожной и фронтальной к дежке и приемной трубе дежки из железобетонной и машин судостр.	м. Н. В.	ВЫБЫЛО
720 1007	36173	Краны для добавочной, не- зависимой циркуляции для водо- гревательной шпальтепной воды и электр. котельного и ма- шинного судостроения	"	ВЫБЫЛО
721 1008	6091	Продольный разрез и вид сверху.	м. 3/4 - 1/4	30/1000

722 1009	36138	Циркуляционная помпа	м. Н. В. сирокя	
723 1010	36131	Краны подогревателя, котлодвигателя и измерителя.	м. Н. В. "	ВЫБЫЛО
724 1011	36132	Измерительный кран котлодвигателя и измерителя.	м. Н. В. "	ВЫБЫЛО
725 1012	36135	Предохранительная клапанная арматура котлодвигателя и котла для донора.	м. Н. В. "	ВЫБЫЛО
726 1013	36136	Клапан обработки пара гвд. машины.	м. Н. В. "	ВЫБЫЛО
727 1014	36143	Фитинг.	м. Н. В. "	ВЫБЫЛО
728 1015	36134	Котлодвигатель	м. 1/2 Н. В. "	
729 1016	36142	Подогреватель питательной воды	м. 1/2 Н. В. "	
730 1017	36141	Верхний штур	м. Н. В. "	
731 1018	36140	Донора	м. Н. В. "	
732 1019	36139	Машина циркуляционная помпа	"	
733 1020	36145	Расположен. арматура на котле.	м. З = 1/4	

734 36144 Паровой котел
1021 м. З = 1ф сурока.

735 36147 Француз к паровому ко-
1022 мекшеру парового котла
м. 1/2. Н. В. " ВЫБЫЛО

736 36146 Ведомая коммекшеры ко-
1023 тла.
м. З = 1ф " ВЫБЫЛО

737 36151 Коммерски и поперечные
1024 м Н. В. " ВЫБЫЛО

738 36148 Дешам к паров котлу
1025 м. Н. В. x x x " ВЫБЫЛО

Минный райер станционер.

739 9295 Предостный распрес
1026 м. 1/2 = 1ф. 9/15 1/4. Да

740 9320 Минный райер станционер
1027 м. м. м. Ведомые
Трубопровода (Предостн. распр)
м. 1:10. 22/15 1/4. см. № 83

741 9321 То же. То же.
1028 м. 1:10. " см. № 43

742 9312 То же. Пред. распр и шротом
1029 м. 1:10 15/13. Да

743 9313 Минный райер станционер.
1030 Пред. распр. и шротом м. 1/4 = 1ф. Да

744 2275 ^{"Виббей"} Деваш виббейта

м. Н. В. сибка

ВЫБЫЛО

59

745 11136 Теоретический герман 6^{ти} веселн.
Снабженный баш.

м. 1:10.

1/10 ор.

746 2281 Деваш виббейта

м. Н. В.

ВЫБЫЛО

Гаровой камер "Чайка"

747 5521 Теоретический герман. камера

748 2576 Предельный разрез и верх пашей "

1
ла

Камер "Штык"

749 11176 Наружный и верх вид

м. 1/4 ф. "

Камера "Бунчук" и "Рейсрзор".
"Стрелка"

750 9846 Гаровой камер

м. 1/2 ф.

5/15 а. ла

751 765 Тисе.

сигары

(м. 900 м. 1106, 1107, 1108)
1399, 1400, 1401

Камер "Гайка"

752 Теоретический герман.

м. 1/2 ф.

1039

753 1040		Жидконосцы "Бородиня" Мардер.	м. 1/8 - 1/4.	ВЫБЫЛО
754 1041	2540	Трактирск. герметич. камера предназначенная на ширину 80.	м. 1/2 - 1/4.	
755 1042	2539	Тюбные.		
756 1043	120	Тюбной двери к паро- вым котлам	силька	ВЫБЫЛО
757 1044	2577	<u>Паровой камер "Тюбная"</u>		
758 1045		Чертежи внутр. раскопки. Капка		
759 1046	114	Паровой котел	м. 1/4 Н.В. силька	
760 1047	116	Паровой котел металлосек. типа Тоб наред 858,15 к ф. Тоб давл. 100 ф.	м. 1/5 Н.В. силька	
761 1048	118	Тюбные гарнизур наред котлов камер н. 5, 6 и 8.	силька	ВЫБЫЛО
762 1049	122	Паровой котел. Дешав	м. Н.В.	ВЫБЫЛО
763 1050	115	Тюбные.	м. 1/4 - 1/4.	ВЫБЫЛО
764 1051	119	Тюбные.	м. Н.В.	ВЫБЫЛО

Гаровой камер "Трибой"

Торонтский гермет

м. 3/4 - 1ф. кашка.

а) Камер по типу камер
"Цесаревит"

765
1052

766
1053

8940 Гаровой камер диаметра 40 ф.
для кораб. в 23.000 тн (Туртом)
м. 3/2 - 1ф.

767
1054

8938 То же. Предотв. разлет.
м. 3/4 - 1ф.

Метрический камер по
типу "Уни"

768
1055

6867 Деятая и деловая вещи **ВЫБЫЛО**

769
1056

15261 Курьерная кладка м. 1/4. Н. В. **ВЫБЫЛО**

770
1057

6868 Деятая и деловая вещи. **ВЫБЫЛО**

771
1058

6865 То же **ВЫБЫЛО**

772
1059

5866 То же. **ВЫБЫЛО**

773
1060

13309 Деятая переводка. **сиротка ВЫБЫЛО**

774
1061

13307 Деятая ушейники фаруры **ВЫБЫЛО**
м. Н. В.

775 1062	13306	Гланцы для трубы обрат- ной воды.	и. Н. В. сырок	ВЫБЫЛО 2а
776 1063		Грибок для стирки водомерный прибор.		ВЫБЫЛО
777 1064	5896	Температур.		
778 1065	8558	Передняя компрессор главн. машин.	и. Н. В. сырок.	ВЫБЫЛО
779 1066	7460	Общий вид кема "Аррой"	и. Ч. Н. В. "	
780 1067	7429	Поддувало нефтяного сто- пления кема "Аррой" сырок	и. Ч. Н. В.	ВЫБЫЛО 7/12 92.
781 1068	8098	Продувай. кран кема	и. Н. В.	ВЫБЫЛО 4
782 1069	15262	Куршная кладка.	и. Ч. Н. В. "	ВЫБЫЛО
783 1070	8098	Госин и шпорок к продувай. крану.		ВЫБЫЛО
784 1071	8383	Располож. машин. шпорок	и. Ч. Н. В. "	
785 1072	8949	Верхний шпорок машин	и. Н. В. "	

786 1073	8145	Общий вид койта "Аррой" м. 1/4 Н.В.	
787 1074	8140	Общие расположе. койта машин ны и вспомогат. металлов м. 3/4 - 1/4 ф. кайма.	
788 1075		Средний тираж с банкей м. Н.В.	ВЫБЫЛО "
789 1076	8191	Койта койта "Аррой"	ВЫБЫЛО "
790 1077	8055	Койты и шпильки нефтян. валовый. естерьн. койта "Аррой"	ВЫБЫЛО
791 1078	8103	Сетка для крепления и др. деталей м. Н.В.	ВЫБЫЛО
792 1079	7419.	Личный коммодор м. 1/2 Н.В.	ВЫБЫЛО "
793 1080	7874	Крепление койта к фундаменту м. 3/4 - 1/4 ф. "	
794 1081	7984	Общие расположе. арматуры койта "Аррой" м. 1/4 Н.В.	
795 1082	8018	Общий вид арматуры койта м. 1/4 Н.В.	18/11 93.
796 1083	8004	Гидравлический станок и кран манометра. м. Н.В.	ВЫБЫЛО "
797 1084	8063	Расположе. кардана гиревы в ферушке койта "Аррой" м. 1/4 Н.В.	6/11 93.

798 1085	9119	Общие расчленовые механизмы в комнате мастерской м. $\frac{3}{4}$ -1/2 каюта	
799 1086	8542	Измерение ползуна гл. маш. м. Н. В.	ВЫБЫЛО $\frac{15}{12} 9 \frac{1}{2}$
800 1087	8543	Коробка для мастицы главн. машины м. Н. В.	ВЫБЫЛО
801 1088	8403	Пугой расое для шпан. котла. м. Н. В.	ВЫБЫЛО
802 1089	8405	Горюшина в крышке ваз. мех. шестерн. м. Н. В.	ВЫБЫЛО
803 1090	7967	Штески клапанн. комлек- тора котла "Арроз" м. Н. В.	ВЫБЫЛО
804 1091		Предохранит. клапан котл. м. Н. В.	ВЫБЫЛО
805 1092	7448	Гарсунка Кауфшана м. Н. В.	
806 1093		Рашка верхн. комлектора м. $\frac{1}{4}$ Н. В.	ВЫБЫЛО
807 1094		Болты, шпильки и гайки	ВЫБЫЛО
808 1095	15264	Измерен. нефидн. вали шестерни м. Н. В.	ВЫБЫЛО

809 1036	15265	Шарнир дымоходной трубы.	м. Н.В. рапорт. 2 шт.	ВЫБЫЛО	62
810 1037	8440	Тридез к паровому котлу маши. машины.	м. Н.В. "	ВЫБЫЛО	
811 1098	8541	Расположен экран горючих фитильных в нефтяных ямах.	"	ВЫБЫЛО	
812 1099	15266	Золотник котла	"	ВЫБЫЛО	
813 1100	15263	Дверка для поддувала устья котла ферушки "Ямушевская"	м. Н.В. "	ВЫБЫЛО	
814 1101	8572	Чугунный шкив на валу машины для привода в дейст. все вертикальной машины.	м. Н.В. "	ВЫБЫЛО	
815 1102	9160	Направляющая втулка для ферушки и крепления для маши. паров. котла.	м. Н.В. "	ВЫБЫЛО	
816 1103	13308	Устройств нефтяного сто- яния	м. З-1ф "	ВЫБЫЛО	2 л.
817 1104	13303	Крепление котла к фундамен- ту	м. 1/4 - 1/2 м.в. "	ВЫБЫЛО	
818 1105	13301	Расположен арматура на верт. котельной котла "Арроу"	м. 1/2 Н.В. "	ВЫБЫЛО	
819 1106	7420	Верхний коллектор котла	м. 1/4 - Н.В. "	ВЫБЫЛО	
820 1107	13301	Общий вид котла	м. Н.В. "	ВЫБЫЛО	1 шт.

821 <u>1108</u>	2426	Детали передн. и заднего кон- цов койта "Аррой" м. 1/4 Н.В. Каштан	ВЫБЫЛО
822 <u>1109</u>	13302	Детали усилки форсунок м. Н.В. "	ВЫБЫЛО
823 <u>1110</u>	1916	Чертежи крепеж. по поход- ному 28 ^{мм} штифт на закал- ленных шпильках.	ВЫБЫЛО
824 <u>1111</u>	2446	Детали паровой койта	ВЫБЫЛО
825 <u>1112</u>	2449	Косышки и пробка койта "Аррой" м. 1/4 Н.В. "	ВЫБЫЛО
826 <u>1113</u>	13310	Копия "Аррой" Ресейер к газовой пробке. м. 1/2 Н.В. "	ВЫБЫЛО
827 <u>1114</u>	13305	Классанная коробка м. Н.В. "	ВЫБЫЛО
828 <u>1115</u>	8055	Нефтяная вахтенная система койта "Аррой" м. 1/2 Н.В. "	ВЫБЫЛО
829 <u>1116</u>	2428	Рисунки на приемную трубу к нефтяному на- сосу из нефтяной ямы. м. Н.В. "	ВЫБЫЛО
830 <u>1117</u>	2420	Усилки Вертикального м. 3/4 = 1/4 "	ВЫБЫЛО

831 1113	2440	Торужск на обшивку кой "Аррой" м. Н.В. кашка.	ВЫБЫЛО	В
832 1119	3184	Действ. арматуре койла. м. Н.В.	ВЫБЫЛО	Эт. ср.
833 1120		<u>Кашер "Кий" и "Ташероф"</u> Без наждак. (закреп.) Кривые эррективные см	"	Автограф АН. Краева
834 1121	2437	Разбивка труб верхи конструктора м. Н.В.	ВЫБЫЛО	"
835 1122	15240	Опись труб, фланцев и болтов	"	ВЫБЫЛО
836 1123	6866	Действ. и действ. вещи	"	ВЫБЫЛО
837 1124		Колесом	ВЫБЫЛО	1 2
838 1125		<u>Кашер "Надседа"</u> Рычаг для одновременного открывания предств. краев. у шпинделя насоса. м. Н.В. кашка.	ВЫБЫЛО	Эт. ср.
839 1126		Точил. Трени. пробный край д. преледа 1/4"	ВЫБЫЛО	Эт. ср.
840 1127		Точил. Сивильная пружина к предохранит. клапану м. Н.В.	ВЫБЫЛО	"
841 1128	2581	<u>Панель парового котла</u> дней стелки Черного моря м. Н.В.	"	Эт. ср.

- 842 8939 Гародой райер дн. Норфт.
Верхний вуг м. 3/4-1/4. 6/11/32.
- 843 8930 Мюшери райер дн. Норфт.
Теоритический уровень м. 3/4-1/4. "
- 844 8931 Тюссе. Тредовитт раскер. "
- 845 8942 Гарод. райер в Норфт.
Теоритический уровень м. 3/4-1/4. " 1/2
- 846 8943 Тюссе. Нарумон вуг. м. 3/8-1/4. 200/11/32.
- 847 8939 Тюссе. Верхний вуг. м. 3/4-1/4. 6/11/32.
- 848 7964 Кольца для подема м. 3-1/4. **ВЫБЫЛО**
18/11/32.
- 849 Стайбной бромкер райер.
м. 1 1/25 см.
- 850 Райер к. 2.
Теоритический уровень. мелко.
суг. 2-х уровней. стайбы для
Аму-Дарбинской Фрайтша "
- 851 Тюссе. Черный раскер
паровая турба. "

852 1779 Чертежи парового котла в
 75 мм. см. типа кильбертова
 котла "Кили" 1894

853 Спасательная шлюпка
 Француз и немецки
 см. 1:1 - 1:10. сирка
 ВЫБЫЛО

854 4881 Чертежи спасательн. лодки
~~для~~ на помозьдх. 1883
 сирка.

855 3411 6 вешной вешбой.
 Территориальный чертеж и
 парусный. сирка № 002.

856 36345 13 фуж. Спасательная шлюпка. "

857 10018 Чертежи 18 веш. котла Голл. Ин
 План. 1894
 сирка. 24х031.

858 1294 14 вешной легк. котел. ВЫБЫЛО
 Разрезной рамка для подана. сирка.

859 1295 Точн. Тодешной рамк. ВЫБЫЛО

860 1296 6 вешной спасат. вешбой. ВЫБЫЛО
 Разрезной рамка. "

861 14^{мм} вешной легкий котел. Смесификация.
 1148

862
1149

2065 14^{ти} всесторонний легкий камер.

м. 3/4 - 1/4 сирька

863
1150

Камер Тира

Твердощерный прибор

м. 1/2 - 1/4 камер.

864
1151

Метрический лоток для
исследования Волжского
Днепровского водн. пути

м. 1:1 сирька. 24/11132

865
1152

2932 Метрический камер. д. 4 др.

Верхний вид

м. 3/4 - 1/4 камер. 6/11132

866
1153

13306 Камер типа "Кли"

ВЫБЫЛО

Блашцы для трубы об-
ратной воды.

м. Н.В. "

867
1154

13304 Тюбел. Трубог для сирьки-
вания водомерного прибора "

ВЫБЫЛО
111122.

868
1155

Чертежи шлюзового 14 вв.
Барказа и камер

м. 1:1 сирька.

869
1156

15^{ти} фут. снарядной.
шлюзика для микроскоп

Спецификация и чертежи

870
1157

12^{ти} фут. трубка для
Спецификация микроскоп.

1
202

871
1158

12 фунтов Тузук.

Тертени см. м. 1: 1/2 сирого.

872
1159

18 фунт. сирогой шпекса риз шпекса

Смесификация.

873
1160

18 фунт. сирогой шпекса

874
1161

Тарусский 18^{ти} фунт сирогой шпекса.

м. 1: 1/2 "

875
1162

15 фунт. сирогой фунт шпекса

ВЫБЫЛО

Смесификация.

см. № 1156

876
1163

15 ф. сирогой шпекса шпекса.

ВЫБЫЛО

см. № 1156

877
1164

Тарусский 15 ф сирогой шпекса

1 фан

878 2052
1165

12 фунт. тузук

ВЫБЫЛО

Смесификация

см. № 1157

879
1166

Виде 12 ф. тузук.

"

1 фан

880
1167

Сирогой шпекса шпекса

м. 1: 1/2 "

881 1297
1168

6^{ти} весов. дм и 6^{ти} весов. шпекса

ВЫБЫЛО

сирогой шпекса шпекса.

Тертени ронн.

см. 1: 2/3 сирогой.

882
1169

6^{ми} веселот. Дел. для легких
крейсеров
Спецификация

883
1170

2059 Тракийский и македонский герб.
м. 1:1/2 ф. сирого.

884
1171

2060 Парусность
м. 1/2 ф. " 16
152.

885
1172

2055 18 фунт. снасти млянка
Спецификация.

ВЫБЫЛО
Дан
№ 1153

886
1173

" Снасти млянка
м. 1:1/2 ф. "

ВЫБЫЛО
№ 1160

887
1174

2056 Парусность.
м. 1:1/2 ф. "

ВЫБЫЛО
см. № 1161

888
1175

" 6^{ми} веселот. каштан. вельбот
для легких крейсеров.
Спецификация.

889
1176

2061 Романдрский вельбот
м. 3/4-1/2 ф. "

890
1177

2062 Парусность.

891
1178

2063 6^{ми} веселот. снасти вельбот
для легких крейсеров.
Главн. размеры.

892
1179

" Снасти вельбот.

893
1180

2064 Парусность.

894 1181	6 ^{гит} - <u>вешон. снас. кашит. вешдон</u> Стеификация.	ВЫБЫЛО	66
895 1182	Томе. Тракийскый и теоретич. гекши гершеа.	ВЫБЫЛО	
896 1183	Таруенсийб	м. 1 ³ / ₁₆ = 1 сирка.	
897 1184	6 ^{гит} - <u>вешон. снас. кашит. вешдон</u> для стинеросцев. Стеификация	м. 1/2 = 1ф "	ВЫБЫЛО
898 1185	2057 Тракийскый и теоретич. герш	м. 1 ³ / ₁₆ = 1ф кашка.	1 ф
899 1186	2058 Таруенсийб	м. 1/2 = 1ф сирка	
900 1187	Стеификация моторного камера для М в 2300т.		
901 1188	Моторный камер. для 42ф. Кортова газь	м. 3/11 = 1ф "	
902 1189	Томе. Чертеже шарногоу перебера и фудбашетта "		
903 1190	Томе Таруенск. виг.	м. 3/4 = 1ф "	
904 1191	Томе. Теоретич. гершеа	м. 3/11 = 1ф "	
905 1192	Ручной насос <u>Чертеже на кометаший насос</u>	м. 3 = 1ф "	

906
1193

6^{мм} цилиндров. комбиниров.
мотор сией. "XX век"
Диаметр цилиндра 62 мм
перития 3 1/2. 650 оборот в мин.
м. 1:4. сипера

907
1194

Одноточный газный камера "

908
1195

Паровой камера дн. 12,3 м.
Термометрический герметич.
м. 1:12,5 "

909
1196

Таже. Мудель-матри.
м. 1:10 "

910
1197

Смесификация 28^{мм} диаметр
метрн. камера.

911
1198

Моторный камер дн 25!
~~Чертежи не завершены наст.~~ "
Общий вид

см. № 1199
ВЫБЫЛО

912
1199

~~Тоже~~, наружный
вид, верхний вид,
план фланца.

~~см. № 1198~~

913
1200

Смесификация 22^{мм} диаметр
метрн. камер. бей.

914
1201

Одноцилиндровой комбинированной
мотора сией. метр сией "XX век"
матр. типа сией сией 8 ири
850 оборот в минуту, диа-
метр цилиндра 5 1/2 м.
перития 5.
м. 1:2.

915
1202

22 фут. 8 дюймов метр. раб. баша. сибиря

67

916
1203

Сульфидация 30^м фут. м. р. к. "

917
1204

Парусности 12 вешки. камерод. "

918
1205

метр раб. камер м. 1:20 "

918⁰
1206

2^х цилиндров. комбиниров. метр
сией "X^{век}" л. с. 16. диаметр
цилиндра 5 3/4 ход першня
7 1/4 ход обрешет в минуту "

919
1207

Сульфидация деревян. раб
сидного метр. камера ди. 25 ф.

920
1208

то же,
Марутиний вид, продолж. руды,
(Серпентин не имеет назван.)
Верхний вид.

— протук

921
1210

4^х цилиндров. комбиниров. мет.
сией "X^{век}" л. с. 20 лжка
шина диаметр цилиндра
4¹/₂ ход першня 4 1/2. 1000 обр.
в минуту м. 1:2 "

~~12~~

922
1211

Сульфидация 30^м фут. метр. л.

923
1212

то же, обшук вид
(Серпентин не имеет назван.)

924
1213

то же,
Теоретический серпентин

925
1214

Тарелки диаметр ди. 12,3 см.
Общий вид.
м. 1:12,5. сверху

926
1215

Тарелки
м. 1:5 "

927
1216

Нордунт диаметр.
Общий вид перед маш. "

928
1217

Сисифракция Нор. нар. кай.
диз ЛК в 23000 г.

1
2 см

929
1218

Тарелки диаметр ди. 12,3 см.
Тарелки машина
м. 1:2,5. "

1
2 см

930
1219

Условие проектировки кайер
для ДБР "Князь Потемкин
Таврический"

931
1220

928 Сисифракция.
Ди. элементов и размеры
по теоретическому чертежу.

932
1221

Бердьянн шей. диаметр 630 ф.

933
1222

4^х Арматур. комбин. мотор
свой. "XX Век" л. с 20 лк
шина диам. подшипр. 4^х эсд.
вершина 4 1/2 1000 оборотов
в минуту м. 1
м. 1:2. "

934
1223

Специализация ЗФ. мой. района
подводных лодок типа "Альбат"

1
2 экз

935
1224

до не, один вид (назван) сирок
Сирокое не'шлющий

1
2 экз

936
1225

№ шифров. комбинирован. мой
сист. "XV Век" а. с. ЗФ. легк. типа
диаметр шифра 5 1/8 экз пор-
та 5" 850 оборот. в мин.

1
2 экз

м. 1:4 "

937
1226

Система. № 2 ЗФ. фронт м. к.

938
1227

пронизен - свободный.

В данной описи

Замечены призованные

карты систем 10 ЗФ. экз

из них 1 экз экз 937

2 экз 94

карт. тех. с. от. М. шифр

Итого в деле пронумерованных
шести систем всего 6 листов

Подпись

Е. Шифр

26 / 12 - 39.

<p>1881</p> <p>Jan 1st</p> <p>to the 31st</p>	<p>to the 31st</p>	<p>to the 31st</p>
<p>to the 31st</p>	<p>to the 31st</p>	<p>to the 31st</p>
<p>to the 31st</p>	<p>to the 31st</p>	<p>to the 31st</p>
<p>to the 31st</p>	<p>to the 31st</p>	<p>to the 31st</p>
<p>to the 31st</p>	<p>to the 31st</p>	<p>to the 31st</p>
<p>to the 31st</p>	<p>to the 31st</p>	<p>to the 31st</p>
<p>to the 31st</p>	<p>to the 31st</p>	<p>to the 31st</p>
<p>to the 31st</p>	<p>to the 31st</p>	<p>to the 31st</p>

1881

1881

В данной книге заинвентаризированных гербовой = 1.859.
 из них 1^я окладка = 1.577.
 2^я окладка = 282.

Итого в деле пронумерованных
Шестьдесят восемь (68) ЛИСТОВ
 Подпись Гейрова.

Быстроходный
моторный камер.

939 1228	10998. Схема разности теплой бензинопро- водных труб, сое- диняющих системы с моторами.	сильна 12/217. 1 1/2
940 1229	10870 Детали к бензино- проводным тру- бам, н. в.	ВЫБЫЛО то-же 3/217
941 1230	10662 Откидная лопатка, машин: 1.5 и н. в.	то-же 20/216 ВЫБЫЛО
942 1231	10651 Шерш и складная лопатка в моторное отделение н. в.	ВЫБЫЛО то-же 2/211 11/62

- 943 10650 Титан к потарным
1232 и аммали н/в сибда **ВЫБЫЛО**
- 944 10649. Крайняя складного
1233 люка н/в **ВЫБЫЛО**
- 945 10645. Детали ручевого
1234 устройства н/в **ВЫБЫЛО**
VII 1916г.
- 946 10629. Разобитительный
1235 клапан $d=10^m$ к
воздухопроводным
трубам, ш. 1:1. **ВЫБЫЛО**
21/VII 1916г.
- 947 10628. Разобитительный
1236 клапан $d=13^m$ к
бензинопроводным
трубам, ш. 1:1 **ВЫБЫЛО**
21/VII 1917г. 22
- 948 10617. Разобитительный
1237 клапан $d=38^m$ к
потарным и водо-
отливным трубам,
масштаб 1:1 сибда 21/VII 1916г. 323
- 949 10613. Счетчик для воды
1238 кешаподных улавли- сибда 31/VIII 1917г. 325
щиков, масштаб 1:4, 1:1, 1:1, 1:1
- 950 10569. Разделение трубо-
1239 проводов бензинового и
воздушного соединительно
счетчик смотарам
и потарно-водостивного сибда 31/VIII 1917г.
масштаб 1:25
- Трюм

951 10568 Расположение трубо-
проводов: бензиновой
и воздушного соединя-
ющей системы в
потолках и попереч-
норазмерном
Продольный размер
маштаб 1:25 Рильна 31/VI 1917г.

952 10567 Система для мас-
ла емкостью 7,5 м³,
маштаб 1/4 н. в. 16/VI 1916г.

953 10561 Цепной подъемник
нат. велит. Рильна 9/VI 1916г.
31/VI 1917г.

954 10560 Система для бензина
емкостью 0,80 тонн,
в 1/4 н. в. Рильна 31/VI 1917г.
18/VI 1916г.

955 10529 Штурвал, маштаб 1/2 н. в. 12/VI 1916г.

956 10523 Лесер на площадке
для сигнализации ~~ВЫБЫЛО~~ 11/VI 1916г. Занг.

957 10521 Лесерный столик на
площадке, н. в. Рильна ~~ВЫБЫЛО~~ 11/VI 1917г.

~~Моторный катер длиной в 42 фута
для мин. кор. в 25000 м. водоизмещ.~~

958 8935 Померетные ерешия
М 3/4 = 1 ф. 6.5 - 1913г.

959
1248

8934

Шоше

Мидель-шпангоут
М. $1\frac{1}{2} = 1$ ф.

22.1913

960
1249

8933

Шоше

Трюм
М. $\frac{3}{4} = 1$ ф.

— " —

Проект деревянного мойдурного 16^м
весающего баркаса для легких крейсеров
Балтийского флота.

961
1250

9661

Теоретический чертеж
М. $\frac{1}{2} = 1$ ф.

23.4.14

962
1251

9662

Трапециевидный распер
М. $\frac{1}{2} = 1$ ф.

— " —

Ушиера от 25-30 и медн. лощад. см
и длиной в 30 футов.

963
1252

36208

Линейный и трюм
ный навалы.

М. 1 = 1

964 36215 Вентилятор
1253 М 1:2

965 36214 Циркуляционный насос
1254 М 1:2

966 36213 Таровая машина
1255 М 1:1 и 1:2

967 36212 Балансир, тросерга и **ВЫБЫЛО**
сервси для привода на
сосв. М 1:1

968 36206 Солодушник ~~ВЫБЫЛО~~
1257 М 1:1 и 1:2

969 36205 Переводный ролик, сес- **ВЫБЫЛО**
сеный, шпек и тдга зо-
лейтиска.
М 1:1

970 Таровые катушки для (то шпек. вентиля)
"Петергоф" и "Бундук"

970 36158 Питаемый планк **ВЫБЫЛО**
машинной келма. шпек
1259 Н. В.

971 <u>1260</u>	36159	Гиташельвые кланки, интершоры и домки. Силька Н.В.	ВЫБЫЛО
972 <u>1261</u>	36160	Кланки вормошорные приборов. Н.В.	ВЫБЫЛО
973 <u>1262</u>	36161	Инжентор Н.В.	"
974 <u>1263</u>	36162	Инжентор и измеритель давления воздуха. М 104.	"
975 <u>1264</u>	9702	Механизм 45 орудного камера Рама паровой машины на колесе	ВЫБЫЛО
976 <u>1265</u>	9704	Мотсе, Колесчатый вал № 1:2 н. вел.	ВЫБЫЛО
977 <u>1266</u>	9705	Мотсе, цилиндр Н.В.	ВЫБЫЛО
978 <u>1267</u>	9718	Мотсе Кран продувания Н.В.	ВЫБЫЛО

979 9709 Механизм 45 оружейных ка — ВЫБЫЛО
 1268 тере, Н.В. Сидорова
 шатуны. на колесе

980 9716 Тот же, Н.В. — —
 1269 циркулярный колесо.

981 9706 Тот же, таян — ВЫБЫЛО
 1270 Н.В. — —

982 9708 Тот же, шток — ВЫБЫЛО
 1271 Н.В. — —

983 9723 Тот же, колесный — —
 1272 М 1:2 — —

984 9765 Тот же, золотник — —
 1273 Н.В. — — ВЫБЫЛО

Кашер № 6 Генерал Губеркашера

985 41а Першеск коровно ме —
 1274 да кувина в 5 см. — —

986
1275

6

Главная машина парового
кашера ^{Эк. Оп.} ~~Адмирал Наварин~~ " Смольки

12/24.05
1899 г.

40 фрутовый Камер для Командира
порции "Император Александр III"

987
1276

Чертеж поршней и шат-
туна Н.В. Смазка

12.5.1905
ВЫБЫЛО

988
1277

Чертеж колонн
м 1" = 5" и Н.В.

12.5.1905
ВЫБЫЛО

989
1278

Чертеж золотников,
шайба и тяги золот-
никовых. Н.В.

ВЫБЫЛО

12.V.1905.

990
1279

Чертеж параллельной
шайбадки, ползуна и
эксцентрикковой тяги
с буфелем. Н.В.

ВЫБЫЛО

"

991
1280

Коленчатые валы, зубчат,
эксцентрики и шайба
для помп. м 1 1/2 = 1/8 и Н.В.

ВЫБЫЛО

"

- | | | | |
|-------------|--|--------|------------------|
| 992
1231 | Чертеж фундаментов
рам с подшипниками
М $\frac{1}{2}$ = 1 г. | БЫЛО | Сибирь 12.5.1905 |
| 993
1232 | Чертеж парового
механизма Н.В. | ВЫБЫЛО | — " — |
| 994
1233 | Чертеж воздушной
камеры Н.В. | — " — | — " — |
| 995
1234 | Чертеж зубчатого
вентилля Н.В. | — " — | — " — |
| 996
1235 | Чертеж действующей
шпурты и зубчатого
вала Н.В. | — " — | — " — |
| 997
1236 | Чертеж дмшца со-
подшипниковой коробки
деталей водоподъемного
насоса, индикатор-
ного прибора, предо-
хранительного клапана
цилиндра
Н.В. | ВЫБЫЛО | — " — |

998
1287

Чертеж крышек для цилиндров и золотниковых входов. Н.В.

ВЫБЫЛО

19.5.1905

смет.

999
1288

Чертеж цилиндров
М 1/2 = 1 гр.

ВЫБЫЛО

"

"

1000
1289

Общий чертеж Главной паровой машины
№ 1. М 1" = 5"

"

"

Механизм в 120 индикаторных см для 50 фунт. Капитала

1001
1290

8860 Паровые цилиндры Главной машины.
М 1/2 н. вел.

ВЫБЫЛО

смет. 4.12.94

Механизм в 50 индикаторных см для 34 фунтового Капитала

ВЫБЫЛО

1002
1291

3620 Поршни, штоки и шатун.
Н.В.

ВЫБЫЛО

смет. 4.10.

1904.

1003 36200
 1292 Параллели и колон-
 на. Н. В. Сильва 4.2.1907. 74
 ВЫБЫЛО

Уатер дилкого в Зодуиел (25 индик. см)

1004 36204
 1293 Экцентрик, подвеска,
 переводная рама и
 кромшесты.
 М 1:1
 ВЫБЫЛО

1005 36205
 1294 Торшневый шток
 с ползуном и шатуны
 М 1:1 л. 7
 ВЫБЫЛО

1006 36206
 1295 Шоссе М 1:1
 л. 7
 ВЫБЫЛО

1007 36203
 1296 Шоссе М 1:1
 л. 7
 ВЫБЫЛО

1008 9086
 1297 Колонны и паралле-
 ли. М 1:1 и 1:2 Рамка 8.4.1907.
 ВЫБЫЛО

1009 9087
 1298 Колончатый вал
 М 1:2,5
 ВЫБЫЛО

1010 9090 Переводной рисунок, сегмент,
1299 гиты и твоя золотника
М-1-1 Кален 8.4.1931.
ВЫБЫЛО

1011 9084 Золотники, поршни, крыш-
1300 ки-цилиндры и золотни-
ковых коровок.
М 1:1 --" --"
ВЫБЫЛО

1012 9096 Упорный подшипник
1301 и вал. М 1:1 --" --"
ВЫБЫЛО

1013 - Главная паровая машин-
1302 ка --" --"
ВЫБЫЛО

Удатель стационар инженерного
ведомства 50 ч.е.
"Боллиндер"

1014 8969 Вентильный рисунок
1303 Н.В. ВЫБЫЛО

1015 8972 Расположение привала
1304 бруса. М 1/2 = Фрунту
и. Н.В. ВЫБЫЛО 19.2.1931.

ВЫБЫЛО

1016 8973 Двухдвухные трубы
 М 1/2 Н.В. 4.5.913
 1305

1017 8974 Расположение роликов
 для провода кабеля
 М 1/2 - 1'ф. 25.2.913
 1306

1018 9488 Продольный разрез
 М 1/2 - 1'ф. — —
 1307

1019 9822 Трубопровод
 Сегмент
 М 1:10 — 1.7.1914
 1308

1020 8962 Предохранительное устройство
 гребного вала. М 1:4 Н.В. 97.913
 1309

1021 8964 Крепление розетки
 над майорной сепарацией.
 М 1/2 - 1'ф. 25.2.913
 1310

1022 8968
1311

Руши

9.7.93

1023 8911
1312

Увертная сукшерка
в моторное отделение
М 1:5 и Н.В.

ВЫБЫЛО

6.2.93

1024 8901
1313

Лесная ситома СК-2

~~ВЫБЫЛО~~

4.2.93

1025 8907
1314

Уклеточная с ее деталя-
ми. Н.В.

~~ВЫБЫЛО~~

6.2.93

1026 8961
1315

Рушевое устройство.
Общее расположение
штуртроса и его дета-
ли. М 1/2 = 1 ф. Н.В.

9.7.93

1027 8975
1316

Голки для прокладки
кабеля. Н.В.

ВЫБЫЛО

4.2.93

- | | | | |
|------|------|---|--------------------|
| 1028 | 9803 | Ушишар
М. 1/2 н. вел. | ВЫБЫЛО
10.5.14 |
| 1029 | 9802 | Общий вид котла в 50 м
"Болшер" М 1:5 | 10.5.14 |
| 1030 | 9259 | Проект камеры
Тртом
М 1/2 = 1 гр. | 28.1913 |
| 1031 | 9257 | Тоже
Продольный разрез
М 1/2 = 1 гр. | " |
| 1032 | 9260 | Тоже
Поперечные сечения
М 1/2 = 1 гр. | " |
| 1033 | 8903 | Стойки для рабелыных
внешек
Н.В | ВЫБЫЛО
8.7.1913 |

1034 8902 Дейтели R Меркьюри сити ВЫБЫЛО 4.2.1941
Каша . . . Н.В.
1323

1035 9806 Минный кайтер для ~~морского~~ ^{линии.} ВЫБЫЛО
ведомства.
Воздушный клапан 2.5.14.
Н.В.

50 см. в. ш. моторной кайтер для
брон. "Бородинский Орел"

1036 — Уплотнительный герметик на смазке ВЫБЫЛО
м/з

1037 36154 Паровые кайтеры Лейергоф и Бундук ВЫБЫЛО
на койле . Н.В. Смазка — "
1326

1038 36155 Паровые клапана на койле ВЫБЫЛО
для клапанов парового — "
всепологайельных механиз-
мов и свистка

1039 36157 Пройники веряного и шор ВЫБЫЛО
него продувания и крапы. — "
Н.В.

1040 1329	—	Обрешетка для кровли Котла Н. В.	Смесь	ВЫБЫЛО
1041 1330	36164	Шумоизолирующий материал для кровли с обрешеткой и теплоизоляцией кровли.	Н. В.	ВЫБЫЛО
1042 1331	36163	Углеродистые стальные прокатные изделия и листовые прокатные изделия.	Н. В.	ВЫБЫЛО
<u>Минный камерный станок для инженерного ведомства</u>				
1043 1332	8906	Бронзовые краны для цилиндров. Н. В.		ВЫБЫЛО 31.1.13г. 2 шт
1044 1333	—	Углеродистый вал М 1:25	Смесь	ВЫБЫЛО
1045 1334	8875	Фундаменты		ВЫБЫЛО 11.1.19г

1046
1335

9810

Мотор 50 см "Боллиндер"
Шатун с деталями.
М 1/2 Н. Вел.

ВЫБЫЛО

2.5.1934

Моторное изделие катушка в 42 см.

1047
1336

Продольный разрез
М 3/4 = 1 ф.
Мидель итальянск
М 1 1/2 = 1 ф.

Сильн

1048
1337

405
7301

Фундамент двигателя "Дизель"
в 80 лошадей. см при
450 обор. для 42 см катушка.
М 1/5 Н. Вел.

ВЫБЫЛО

2.7.1934

2.7.1934

1049
1338

Реверсивная муфта для
двигателя в 80 лошадей. см.
при 450 обор.

ВЫБЫЛО

12.7.1934

М 1:2,5

1050
1339

9560

Установка 6^{ти} цилиндрового
двигателя "Дизель"
в 80 л. с. при 450 оборот.

М 1/5 Н. В.

(Смотря вное.)

19.7.1934

1151
1340 Мониторный камер в Удд. для
мшешных кораблей водоизмещением
в 2300 тонн.

221 Силсификация по розмуду
нагрузки и нахождения
положения Ц. П.
Таблицы водоизмещения
и герметизи.

27.6.11.

1152
1341 = Силсификация арматур для паровые
камеры диаметром в 30 дюймов **ВЫБРАНО**
Главная машина, хо-
лодильник и трубопровод
вод, котел. **Класс**

1153 36218
1342 Трубопровод.
М 1/5

1154 842a
1343 Теоретический герметизи-
ционный камер в 36 дюймов. **Синтон**

1155 842-I
1344 Тот же, одност. вид
М $\frac{3}{4} = 1$ ф. **—**

1056
1345

8520 Моторная дробилка в 70 фунтов

Невозвратной манан
d = 25 мм в цилиндрической
трубе с крышкой
Н.В.

17.3.12

1057
1346

8644 Наружный вид
M 1/2 = 1 ф

9 окт. 1912

25 мм фунт. моторной камер для
механизмов типа "Ушаковские"

1058
1347

1) Список деталей
2) 4^я цилиндрической комбинированной мотор сферик
"двадцатый век" легкого типа,
диаметр цилиндра 4 код
корпуса 4 ф в 16 лошадей сил.
при 800 оборотах в минуту
20".
M 1:2

941

3) Герметик камеры - обжим вид
4) Теоретический герметик.

1059 1344 Моторный камер без названия

1348 21 Камер с бензиновым м
итрели длиной в 40 дюймов
проект № 1
М 1/2 = 1 ф. камер 5.11.1901.

1060 1349 18 3539 Чертеж камера с газо
мотором

М 1" = 1 ф. камер

1061 1350 12362 Моторные камера длиной в 36
и 40 дюймов. длина ВЫБЫЛО

Система для бензина
вместимостью 1 куб. камер 10.3.101.

47 мм — фруидовой камера

1062 1351 12580 Руководство
и 4 ч. в.

ВЫБЫЛО
" 25.7.01.

6 мм — всепольный камер

1063 1352 7630 Теоретический рисунок
деревиной моторного
камера в 10 см.
М 1" = 1 ф.

камер 17.12.057.

1064 1376
1353 25

Катер с бензиновым мо-
тором длиной в 40 футов
проект № 3
М 1/2 = 1 ф.

Контракт 14.11.04.

1065 5784
1354 15

Motorboat, машорная
Яхта. (иносир. герм.)
Моторный катер,
общий вид.

— " —

1066 2666
1355

Моторный катер
М 1:7
Теоретический
чертеж.

— " —

1067 3162
1356

Иносиромыш гер-
мезе для уездного
судна "Океан"

Общее представление котла
и механизмов парового
катера.
М 1:10
Контракт 28.1.04.

1068 9660
1357

Моторный катер для легких
крейсеров Балтийского моря
Продольный разрез, тран
и верхний вид.

М 3/4 = 1 ф.

23.4.
1914.

34 футовый катер.

1069. 1358	9005. Механизм в 30 дюймовых тарных сит для 34 фут. катера. Обычнй вид машины с верху. 1/2 н. в.	каблук 26/11 1898г.
1070. 1359	9208. Сурьбна и кельцо для котлов, н. в.	ВЫБЫЛО то-же 14/5 1898г.
1071. 1360	1277. Пилка для шланга заливашая машина	то-же ВЫБЫЛО
1072. 1361	8943. Вентильная турная машина, н. в.	то-же 26/11 1898г.
1073. 1362	8883. Стойка и воздушный насос, 1/2 н. в.	то-же 12/11 1897г.
1074. 1363	8890. Машина для пошта с кия-паней неравной, приво-ден и шток воздуш-ного насоса, н. в.	то-же 19/11 1897г.
1075. 1364	8885. Коленчатый вал, дейст-вудная труба, дейст-вудный вал и упртный вал н. в.	ВЫБЫЛО то-же 18/11 1897г.
1076. 1365	9135. Краны, н. в.	то-же ВЫБЫЛО 11
1077. 1366	8899. Паровые клапаны на паровой котел. н. в.	то-же 22/11 1897г. ВЫБЫЛО

- | | | |
|----------------------|--|---------------------------|
| 1078.
<u>1368</u> | 8929. Перетяжной и паровой клапана главной машины, н. в. | ВЫБЫЛО
кашья 16/1898г. |
| 1079
<u>1369</u> | 9209. Инструменты | ВЫБЫЛО 13/1898г. |
| 1080
<u>1370</u> | 9188. Втулка для машины вода в котел. н. в. | ВЫБЫЛО
по-ме 1/1898г. |
| 1081.
<u>1371</u> | 8859. Детали тонны 1/2 н. в. | ВЫБЫЛО
по-ме 15/1897г. |
| 1082.
<u>1372</u> | 9048. Кран к донке на отливную трубу. н. в. | ВЫБЫЛО
по-ме 11/1900г. |
| 1083
<u>1373</u> | 10444. Машина для швейной машины, н. в. | ВЫБЫЛО
по-ме 4/1899г. |
| 1084
<u>1374</u> | 10770. Детали к трубам паровой донки, н. в. | ВЫБЫЛО
по-ме 28/1899г. |
| 1085
<u>1375</u> | №10770. Мудило А3, А4, А9 | ВЫБЫЛО Петр. 1900г. |
| 1086.
<u>1376</u> | 8877. Параллели и колонна н. в. | ВЫБЫЛО
по-ме 16/1897г. |
| 1087.
<u>1377</u> | 8837. Шпиндрол, 1/2 н. в. | ВЫБЫЛО 19/1897г. |
| 1088.
<u>1378</u> | 8806. Дугообразная и сварная трубка для паровых котлов н. в. | ВЫБЫЛО
по-ме 25/1897г. |

- 1089. 8928. Стапная Детали для
 1379 перевода машин
 н. в. ВЫБЫЛО
 16/1898г.
- 1090. 8858. Детали парового
 1380 котла ВЫБЫЛО
 4/1898г.
- 1091. 9048. Кран и болты на
 1381 стиливную трубу
 н. в. ВЫБЫЛО
 то-же
- 1092 «А» 9048. Изменение прием-
 1382 ных и отливных
 клапанов питатель-
 ной Делки, н. в. ВЫБЫЛО
 то-же 1/1899г.
- 1093. 10156. Приспособления для
 1383 поворачивания меха-
 низмов в ручную
 н. в. ВЫБЫЛО
 то-же 18/1899г.
- 1094. 10411. Размещение пре-
 1384 пускового крана
 в 1/2 н. в. ВЫБЫЛО
 то-же 18/1899г.
- 1095. 11355. Паровые шапана и
 1385 болты и цурмушрон-
 ной пошпе, н. в. ВЫБЫЛО
 то-же 28/1900г.
- 1096 и серия
 1386 «А» 11355. Паровые шапана и
 болты и цурмушрон-
 ной пошпе ВЫБЫЛО
 то-же 28/1900г.

- | | | |
|---------------|---|-----------------------------|
| 1097
1387 | 8939. Детали парораспре-
деления, н. в. | ВЫБЫЛО
кашля 19/1898. |
| 1098.
1388 | 9004. Общий вид машины
для 34 фут. катера | кашля 26/1898. |
| 1099
1389 | 9178. Неизвестный труп крас-
ной меди и механиз-
мам в 30 андиантер-
ных см для 34 фут.
катеров. (мет про-
сталиен для одного
катера) | ВЫБЫЛО
кашля 25/10/1898. |
| 1100
1330 | 9178. Моты - для 9 ^{ми} кате-
ров | ВЫБЫЛО
кашля 25/10/1898. |

Защита парораспределения 1898 кер
из кот. ~~1120~~ 1120 1/2 экз.

112299 - 2 экз.

17. 10/1899. Дзя...

Пример: нн 938 - прои. про нн

Міжери: н 593^a, 669^a - 688^a)

Дзя...

222 штук моторный
рабочий сорт.

- | | | | |
|-----------------|-----|--|--|
| 1
<hr/> 1391 | 855 | Правильный и поперечные разрезы и вид сверху | ВЫБЫЛО

свето-8/1915г.
контр-18 |
| 2
<hr/> 1392 | 438 | 1 цилиндровый моторизованный мотор | ВЫБЫЛО
мотор-11/1915г. |
| 3
<hr/> 1393 | | Спецшпатель | ВЫБЫЛО |

Всего в описи и 151
замкнутым образом
1937. Перечней:

из них	1037	-	1+	203
	300	-	2+	203

14. VII 1949, Жуков

См. акт. лист



Г А У М В Д С С С Р
 Ц Г А В М Ф С С С Р
 1584
 В настоящей описи заинвентаризировано ~~1974~~ ¹⁹¹ (тысяча ~~пятьсот~~ ^{сто} ~~семьдесят~~ ^{два} ~~три~~) ~~из них~~ ^{из них} ~~100~~ ¹⁰⁰ д. хран.
 19 - дзеврац 1951 г.
 Подпись Земко

* Кол-во ед. хр. измен.
 с 1583 на 1584, т.к.
 № 863² - матерки + 1248;
 ед. хр. № 1209, 1227, 1367
 - произведены при култур.
 см. справку в д.ф.
 от 29.3.1960г.

Г. Р. У. Н. К. В. Д. С. С. С. Р.
 в описи гр. 876 от. 152
 Произведено и про. тр. в
 количестве 82 (восемьдесят два)
 Подпись Земко
 Дата 1951 г.
 Ц. Г. В. М. А. в Ленинграде

№ 4 (четыре) ед. хр.
 от 10-8 1953 г.
 В К Т Д НЕИДЕТАЧЕ
 Остается из ~~1973~~ ¹⁰⁰⁰ (одна тысяча ~~пятьсот~~ ^{сто} ~~семьдесят~~ ^{два} ~~три~~) ед. хр.
 Подпись: Швашикина 4.1.57.
 * 670/936, 1/1391, 2/1392, 3/1393.

см. след. лист

RAY MBL COOP
LTA BOD COOP
B... ..
... ..
... ..

... ..
... ..
... ..

... ..
... ..
... ..

" Боржомка, катер

1101
1394

Паровой котел

м. 3" = 1 гр.

калька. 29 июля 1896.

1102
1395

Вертикальный трубчатый паровой котел

м. 1/4 м. в.

— " —

5/9.

1103
1396

" Болдара, катер

Паровой котел

м. 1 1/2" = 1 гр.

калька

5/9.

1104
1397

" Вестовой, катер

Паровой котел

м. 1 1/2" = 1 гр.

калька

5/9.

1105
1398

" Лейергоер, катер

Паровой котел

м. 3" = 1 гр.

калька 29-10-1894.

1106
1399

14022, " Стрелка, катер

Общее расположение устройств боковых и носового рулей и проводки штуртроса

м. 1/2" = 1 гр.

калька

1107 <u>1400</u>	14027	Устройство бортовых рулей. М. 1" = 1 ф.	Канька.
1108 <u>1401</u>		Проект рубки гуд рулевого. М. 1/2" = 1 ф. 1/8" = 1 ф.	Канька 28-2-1911
1109 <u>1402</u>		Паровая 48' бездвигательная катер системы Тайтла. Общее расположение. М. 3/4" = 1'	Канька.
1110 <u>1403</u>		Теоретический чертеж общего вида М. 3/4" = 1'	— " —
1111 <u>1404</u>	39962 17 735	"Ролка", катер Упорный подшипник гребного вала. М. - н. в.	ВЫБЫЛО Канька.
1112	46247 28 898	Концентрический вал для паровой машины М. 1/2 н. в.	Воскресен
1112 <u>1405</u>	17435	Паровая катер М. 3" = 1"	Канька
1113 <u>1406</u>	27051	Железные дымогарные трубки для котла. М. - н. в.	ВЫБЫЛО Канька

1114 23870
1407

Регуляторный клапан
и фланец к паропроводной
трубе.

ЗЫБЫЛО
КамбКа 11-12-1901

1115
1408

Стальной катер
длиной 28' гр - 0"

Общее расположение
М. 1" = 1' гр.

КамбКа 17-2-1897.

1116 87 }
15452 }
1409

Одновинтовой стальной
катер для подогрева
плавучих мид

(с керосиновым реверсив-
ным двигателем)

Общее расположение
М. 1/2" = 1' гр.

КамбКа

1117
1410

Стальной катер
с помещением для
57 пассажиров

Общее расположение
М. 1/2" = 1' гр.

КамбКа

1118 18.
1411

Стальной паровой
катер длиной 50' гр.

Теоретический проект
парового безвдвухного
мидного катера с маши-
ной л 120 инд. сил
для э/б. "Пересвет" и
"Орбис"

1119
1412

19

Общее расположение. Камбжа,

1120
1413

10

Паровой катер
пошки "Отломитский"

Общее расположение — " — 25-1-1891

1121
1414

Катер бантинский
базис

Риски гуд. механизма
катера. М. $1\frac{1}{2}'' - 1''$ — " —

1122
1415

Быстроходный моторный
катер

Верхний вуд
М. 1:25 Камбжа

1123
1416
1124
1417

11492

Прюм. М. 1:25 — " —

Герметизация трюма
проводов с показанием
расположения бензи-
нового и пошарно-
отливного трубопро-
водов. М. 1:25 — " — 25-10-1891

1125
1418

11491

Расположение тру-
бопроводов: бензинового,
соединяющего цистерны
с моторами и
пошарно-отливного.
продольный разрез.
М. 1:25 — " —

1126
1419

Носовые поперечные
сечения. М. 1:25

Камбоджа

26

1127
1420

Корпусные поперечные
сечения М. 1:25

— " —

1128
1421

Моторный катер
длиной 30 футов

Общее расположение.

М. $\frac{3}{4}$ " = 1 фт

— " —

1129
1422

Моторный катер
длиной 36 футов для
крейсеров.

Теоретический
чертеж. Проект.
М. $\frac{3}{4}$ " = 1 фт

— " —

1909г.

1130
1423

Паровой винтовой
катер для Керченской
Брандважты.

Боковой вид
М. $\frac{3}{4}$ " = 1 фт.

— " —

8-4-
1901г.

1131 8298
1424

Полуканубная моторная
лодка длиной 30 ф.
для управления
Феодосийского порта

Общее расположение.

М. $\frac{1}{2}$ " = 1 фт.

— " —

1911г.

1132 10692
1425

Шлюпка для подъема
камеров водозмещения
8,5 м. для Абс-Аландских
шхерных позиций.

Чертежи деталей
М. 1:1 н. в.

ВЫБЫЛО

— " —

29-8-
1916

1133 <u>1426</u>	10691.	Блок и ригм. М. н. в.	Калька ВЫБЫЛО	25-8-1916
1134 <u>1427</u>	10690.	Роульс с кром- штейном. М. 1.1 н. в.	ВЫБЫЛО	— " —
1135 <u>1428</u>	10694	Устройств для подъема и спуска катеров. М. 1.100	— " —	13-9-1916.
1136 <u>1429</u>	10656	<u>Лебедка, грузо- подъемной 4 м.</u> для подъема катеров.		
		Общий вид. М. 1.5 н. в.	Калька	3-8-1916
1137 <u>1430</u>	10657	<u>Лебедка, грузо- подъемной 3,5 м.</u> для подъема катеров.	ВЫБЫЛО	
		Детали. Барабан и шестерня. М. 1.2 н. в. <u>разные</u>	— " —	4-8-1916
1138 <u>1431</u>	4414	Железная труба для 47 м катерных установок. М. н. в.	ВЫБЫЛО	— " —
1139 <u>1432</u>		Бортовой иллюми- натор для катеров М. н. в.	ВЫБЫЛО	— " — 1909
1140 <u>1433</u>		<u>Перевозочный и букерный катер для Севастопольского порта</u>	— " —	27-9- 1891
		Общее располо- жение. М. 1/2" - 1"		

Внесено в опись на основании
 акта об обкачке № 876-61 от 12 октября 1960 г.
 № ⁶⁸⁹² ~~754~~ ; ¹¹⁰¹ ~~1394~~ — ¹¹⁴⁰ ~~1433~~ (срок одна) ед. хр.
 на лицо 1621 (одна тысяча шестьсот двадцать одна) ед. хр.
 Должность ч/с Подпись Генко Дата 14.6.1961?

Выбыли № № 1325 всего (один) ед. хр.
 Акт об укладке № 10 ст. "30" 09 1977.
 Остается каталога 1620 (одна тысяча ^{шестьсот двадцать}) ед. хр.
 Начальник о. д. Солдаткина Дата 27.02.80
 Инспектор хранитель ф. ед. хр. 1620
 Документ в инвентарном учете Андр

1434 Проект кровли моторно-капитала водозащитного 30 м, шириной 100 см шириной. Продольный разрез, верхний вид, и план (133x81 см) М: 1:25

14.04
1916?

Сетка
2 л.

1435 Проект артиллерийского моторного капитала водозащитного в 30 м (36x22 см)

текет
на 8 л.

[1916]

1436 Проект кровли моторно-капитала. Вид сверху и лицевой сетки. (21x21 см)

Сетка

1/2

1437 Схемно-мероконтрольный
общей электротехнической системы
с токоведущими арматурами
корабля (вертикальная
кавка) 24x3/сек.

каждый
1915г.

Внесено в отчет на основании

Всего отобрано 158 шт. 4 " декаб. 1981 г.
№ 1434, 1435, 1436 всего 4 (четыре) од. хр.
№ 1437
Всего 1624 (одна тысяча двести
двадцать четыре) шт. всего
Начальник отд. И. К. Шайкин
Инспектор ХЗНТ № 1 Ф. Шайкин
Документ принят у _____
Дата 15.12.81г.
Шайкин

1438 см. после № 654 (л. 43).

Всего отобрано 2 (две) од. хр.
№ 489, 1040
от отсечения от 2.10.89 № 876/198
Всего 1622 (одна тысяча шестьсот
двадцать два) шт. всего
Ст. хр. _____
Зав. арматурой зав. отд. Шейкина
Сотрудник _____ Ш 17.10.89

Всего отобрано 3 (три) од. хр.
№ _____
Акт (справка о тех. ошибках) от 10.10.89
Всего 1619 (одна тысяча шестьсот
девятнадцать) шт. всего
Ст. хр. _____
Зав. арматурой Шейкина
Сотрудник _____ Ш 17.10.89

Внесено в опись	2 (две) ед. эк.
№	936, 1438
Дат.	об отгараживании от 10.10.89, 876/199
Всего по описи	162 (одна тысяча шестьдесят два) ед. эк.
Ст. хранения	Неизвестна
Зав. архивом	С 17.10.89
Сотрудник	

Выбыло	10-18 (одна тысяча восемьдесят восемь) ед. эк.
Дат.	сл. д. 9.10.89
Дело	о безвестности и уничтожении №876/199 от 11.10.89
Всего по описи	603 (шестьсот три) ед. эк.
Ст. хранения	
Зав. архивом	Лещин
Сотрудник	С 30.11.90

1870
1871
1872
1873
1874
1875
1876
1877
1878
1879
1880

1881
1882
1883
1884
1885
1886
1887
1888
1889
1890
1891

1892
1893
1894
1895
1896
1897
1898
1899
1900
1901
1902

1903
1904
1905
1906
1907
1908
1909
1910
1911
1912
1913

1914
1915
1916
1917
1918
1919
1920
1921
1922
1923
1924

1925
1926
1927
1928
1929
1930
1931
1932
1933
1934
1935

