

## ЯРЛЫК

### архивной описи дел постоянного хранения

#### 1. Архивный шифр\*

Фонд №

876

Опись №

155

Том №

—

#### 2. Реквизиты описи

Название описи:

Камера и шлюпки

Крайние даты документов описи

Дата начала

Дата окончания

1897

1917

Страниц для  
сканирования\*

34 стр.

#### 3. Обработка описи перед сканированием\*

Расшивать нельзя

✓

Разрезать нитки

Расшить полностью

#### 4. Подписи ответственных лиц\*

Подготовил к  
сканированию:

Дата: 18.02.09

Подпись:

*И.И. Малакба*

И.И. Малакба

Получил для  
сканирования:

Дата:

Подпись:

*И.И. Малакба*

И.И. Малакба

Получил опись:

Дата:

Подпись:

И.И. Малакба

И.И. Малакба



876

151/155, 156

по реестр

№= 1266

№= 1267

Опись

№ 124

Удмурта  
институт

От 1. 1897-1898, 1900-1902, 1904-1907, 1912-1917г.

От 2. 1860, 1895, 1891, 1897-1901, 1903-1918, 1923  
1924.




Купировать в этой описи  
валовая: по I<sup>ой</sup> части (1-372) ил 1-14  
по II<sup>ой</sup> - части (1-1433) ил 15-8

15/11/89

Документальные материалы  
по описи № I55 подвергнуты проверке наличия  
и экспертизе ценности, заголовки чертежей  
уточнены и переведены с иностранных языков,  
в опись внесены изменения, чертежи перешифро-  
ваны по новой валовой нумерации.

Чертежи следует выписывать по знаменателю  
без литеров.

 Ст. архивист

"14"..... июля..... 1989 г. В.Ю.У сов

Ф О Н Д № 876

Кораблестроительные чертежи /коллекция/

О П И С Ь № 155

Катера разные  
(1897 - 1917)





№№  
п/п

НАЗВАНИЕ РАЗДЕЛА

№№  
лст.

кат. <sup>2. I</sup> для Морского ВЕДОМСТВА

- |    |                                    |        |
|----|------------------------------------|--------|
| 1. | Л-Шлюпки и КАТЕРА                  | 1.     |
| 2  | кат. <sup>2. II</sup> "СТАНЦИОНЕР" | 15     |
| 3  | РАЗНЫЕ КАТЕРА                      | } 26   |
| 4  | Мин. РАБ. КАТЕР для НКЖС           |        |
| 5  | ВЕДОМСТВА                          |        |
| 6  | БЫСТРОХОДНЫЙ МОТОРН. КАТЕР         |        |
| 7  | КАТЕР "БУНТУК"                     |        |
| 8  | "-" "ПЕРНАТ"                       | 42     |
| 9  | "-" "Посуд Импер"                  | 43     |
| 10 | "-" "ПЕТЕРГОР" и "БУНТУК"          | 48     |
| 11 | Мин. КАТЕР "СТАНЦИОНЕР"            | 51.    |
| 12 | ПАР. КАТ. "ЧАЙКА"                  | 55     |
| 13 | "-" "ШТЫК"                         | 55     |
| 14 | "-" "БУНТУК" и "ПЕТЕРГОР"          | 58.    |
| 15 | "-" "ПЕТЕРГОР" и "СТРЕЛКА"         | 59     |
| 16 | "-" "ПИКА"                         | 59, 84 |
| 17 | ПАР. КАТ. "ПТИЦКА"                 | 59.    |
| 18 | "-" "ПРИБОИ"                       | 59.64  |
| 19 | КАТЕР по типу КАТЕРА ЦЕСАРЕВИЧ     | 60     |
| 20 | "-" "КИТ"                          | 60     |
| 21 | КАТЕР "КИТ" и "ПЕТЕРГОР"           | 62     |
| 22 | "-" "НАДЕЖДА"                      | 63.    |



18.	ПАР КАТ ДЛИН 40 фт.	63.
19	МОТ. -" -" - 42 фт.	63. 64
20	СТАЛЬНОЙ БРОНЕВОЙ КАТЕР	63.
21	КАТЕР АФ 2	
22	ПАРОВОЙ КАТЕР 13 75 ИКО, СМЛ ТИПА КИТАЙСКОГО ВЕСЕЛБОТА "КИТ"	64
23	СПАСАТЕЛЬНАЯ ШЛЮПКА	64
24	"СПАСАТЕЛЬНАЯ ШОДКА"	64
25	6 <sup>ми</sup> ВЕСЕЛЫЙ ВЕСЕЛБОТ	64
26	13 фт. СПАСАТЕЛЬНАЯ ШЛЮПКА	64.
27	18 <sup>и</sup> ВЕСЕЛ. КАТЕР.	64
28	14 <sup>и</sup> -" - ЛЕГКИЙ КАТЕР	64
29	МОТОР. ШОДКА ДЛЯ ИСПЕД- ВАНИИ ДЛ ИСПЕДОВАНИИ ВОЛЖСКО- ДНЕПРОВСКОГО ВОДНОГО ПУТИ.	64
30	КАТ. ТИПА "КИТ"	64
31	14 <sup>и</sup> ВЕСЕЛ. БАРКАЗ И КАТЕР	64
32	15 <sup>ми</sup> фт. СПАСАТЕЛЬНАЯ ШЛЮПКА	64
33	12 <sup>ми</sup> ФУТОВЫЙ ТУЗИК	64-65 (5)
34	18 <sup>ми</sup> фт. СПАСАТЕЛЬНАЯ ШЛЮПКА	65
35	15 <sup>ми</sup> фт. СПАСАТ. ШЛЮПКА.	65



36.	6 <sup>ти</sup> ВЕСЕЛЫН. ЯЛ и 6 <sup>ти</sup> ВЕСЕЛЫН - СПАСАТ. ВЕСЕЛЫН	65
37	6 <sup>ти</sup> - " - КАПИТАНСКИЙ ВЕСЕЛ- БОТ ДЛЯ ЛЕТКИХ КРЕЙСЕРОВ	65
38.	6 <sup>ти</sup> ВЕСЕЛЫН. СПАСАТ. КАПИТ. ВЕСЕЛЫН ДЛЯ МИКОМОЦЕВ.	66.
39	ПАР. КАТЕР ДЛ. 12,3 МЕТР.	67
40.	Катер "Боржоика"	84
41	" " "Болдараа"	"
42	" " "Вестовой"	"
43	" " "Петергоф"	"
44	" " системы Чайта	84 об.
45	" " "Фролка"	"
46	Стальной катер длиной 28 ф.	85
46	— " — для почета плавающих мин.	"
47.	Стальной катер с помещением для 57 пассажиров.	"
48-	Стальной паровой катер длиной 50 ф.	"
49.	Паровой катер поделки "Отломный"	85 об.
50.	Катер Балтийской базы	"
51.	Быстрходный моторный катер	"
52.	Моторный катер длиной 30 ф.	86
53.	— " — дл. 36 ф для крейсеров	"





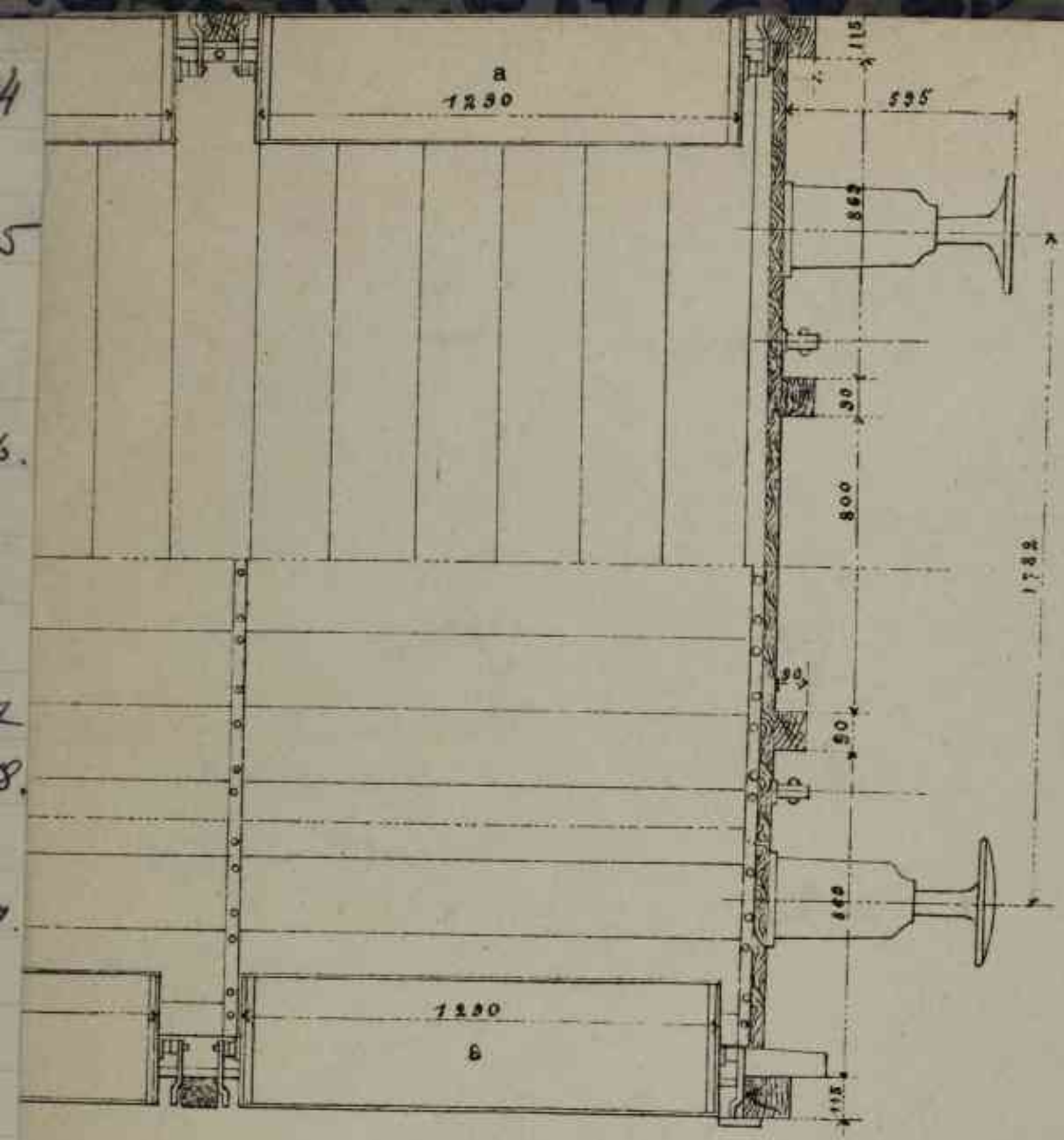


~~КАТЕРА~~

Оглавление:

- 1. ~~КАТЕР~~ для морского ведомства.
- 2. ~~КАТЕР~~ СТАЦИОНЕР
- 3. ~~РАЗНЫЕ~~ КАТЕРА.





4

5

6

7

8

9

a

1250

115

595

862

30

800

1780

30

862

1200

b

115



Л - Шпошки, катера.

1

Л. - 1.

1 2001 Общее рамное рабочее шпнк.  
катера с керосиновыми двигателями  
м. 1/2 = 1ф сибка

Л - 2.

2 Спецификация металлов

3 9658 Металлический катер Гродонн. распр.  
м. 1/2 = 1ф.

~~1000~~  
1000  
1/14. 1ф

4 9812 Трубопровод. Гродонн. распр.  
м. 1/10.

~~1000~~  
1000

5 9814 Гоме " "

6 9821 Трубопровод. Глан  
м. 1:10

20/1000.

7 9180 Грозный стальной мост. катера  
м. 3/8 = 1ф.

1000  
25/1000. 2

8 9256 Теоретический чертеж  
м. 1/2 = 1ф.

1000  
2/1000.

9 9257 Грозный шпнк. работ. катера.  
Гродонн. распр. м. 1/2 = 1ф.

1000.

10 785 Металлический катер. диаметр 56 см.  
м. 3/4 = 1ф.

11 2032 Одноцилиндровой стальной катер  
м. 1/2 = 1ф сибка

12 1473 Теоретический чертеж шпнк. к.  
м. 1/2 = 1ф.

6/1000.



13. 8836. Лосовая гаситъ сиванной камушки  
м. 1:1. 28/132.
14. 9657 Милый камер. Трехомк. разрез  
м.  $\frac{1}{2} = 1$ . 18/14. 1
15. 9919. Теоретический герметик  
м.  $\frac{3}{4} = 1$ ф. 31/105.
16. 9295 Милый камер Трех. разрез  
м.  $\frac{1}{2} = 1$ ф. 10/13. 1
17. 9619. Теоретический герметик  
м.  $\frac{3}{4} = 1$ ф. 10/14. 1
18. 9260 Померичная серенка  
м.  $\frac{1}{2} = 1$ ф. 1/10/13. 1
19. 9618. Теоретический герметик  
м.  $\frac{3}{4} = 1$ ф. 1/11/14. 1
20. 9488 Милый рабел. камер Трех. разр.  
м.  $\frac{1}{2} = 1$ ф. 9/12/14. 1
21. Звонит камер пародей. сисцифракц. 1/2
22. 9869 Милый камер. Померичн. серенк.  
м. 1:3:38
23. 9168. Теоретическ. герметик  
м.  $\frac{3}{4} = 1$ ф.
24. 9169. Трехомк. разрез.  
м.  $\frac{3}{4} = 1$ ф. 13/132.
25. 9170 Стародой дерев камер. Верхн. вил,  
сеченя из 15 и 20 шп. м.  $\frac{3}{4} = 1$ ф. 27/132. 2
26. 9636 Трехомк. мейер камера Нарусе вил,  
Верхний вил, продольный разрез,  
внутреннее разделение м.  $\frac{3}{8} = 1$ ф.
27. 9257 Трехомк. милый раб. камера Трех. разр  
м.  $\frac{1}{2} = 1$ ф. 1/10/132.



28	9064	Миним. котер стационар для Умн. вез. Трубопровода (поперочные сечения)	10/III/31.	2
29	9295	то же, Предохранит. разрез, верхняя труба, тротт и попер. сечения (проект котрого котер для ветих трубачов Б.Ф. для Тесрешигескы герметизе м. 3/4 = 1ф	9/IV/13.	
30	9659.	Тесрешигескы герметизе м. 3/4 = 1ф	24/IV/14.	
31	9660	Троекот шотер камера для леминг трубаков / балтича. / фиска Троекотный разрез, м. 3/4 = 1ф. Тротт, верхняя труба, сечения.	"	
32	204	Тесрешигеск. герметизе парового котельного котельного котера в 50 фут длины	камера 10/1/02.	
33	10681	Троекот. шотер камер. Троекот.		
34	10689	то же, Предохранит. разрез.	м. 1:25. камера 4/1/03. " "	
35	12793.	Общий вид 4/8 камера м 1:1. камера		
36	259/a.	14 весов. Ади. камера Теоретический герметизе		
<u>Л-3.</u>				
37	8956	Рабочий камер. Наситка несоволо и верхи. трубама Миним. котер м. 3 = 1ф.		
38	8948	Стационар. Умн. вез. Фундаментный котер под м. 3 = 1ф.	26/IV/31.	
39	9095	Действующая труба м 1:1, 1:5	22/IV/31.	
40	9561	Фундамент. двм. "Дубай" м. 1:5 м. 13.	26/XI/31. 1/2 а	



41. 8823.	Крепительное подвешное железо	м. 3 = 1ф.	ВЫБЫЛО
	Паровой котел в 40 фуб.		18/11/13.
42. 8821.	Фундаментный насосный механизм	м. 1:5 Н.В.	сирька
			8/1/13.
43. 8820.	Фундаментный для циркуляции		
	помпы и вертикальный механизм		
44. 8815.	Минный котел для Унт. Вод.	м. 3 = 1ф.	5/1/13.
	Газовое. приваши. бруска		
		м. 3/4 = 1ф.	24/12/13.
45. 8847.	Китов в цепной ящик	м. Н.В.	ВЫБЫЛО
			8/1/13.
46. 8848.	Краска на гермокину пер. Д.		10/1/13.
			ВЫБЫЛО
47. 8807.	Носовой китов	м. Н.В.	ВЫБЫЛО
			12/1/13.
48. 8806.	Крепительный стальной балка		ВЫБЫЛО
	Минный котел для Унт. Вод.	м. 3 = 1ф.	1/1/13.
49. 8921.	Машин. сит. Трассиров. раскв.	м. 1/2 = 1ф.	и 2л
50. 8822	Машин. сит	м. 1/2 = 1ф.	.
51. 8833	Фундаментный под. насосный механизм		
		м. 1/5.	31/1/13.
52. 8892.	Носовой насос сит. насос.	м. 1:1	28/1/13.
53. 8863.	Фундаментный под. механизм.	м. 3 = 1ф.	9/1/13.
54. 8891	Защитное устройство	м. 1/5 Н.В.	26/1/13.
55. 8852	Краска на гермокину.	м. 1:2. Н.В.	ВЫБЫЛО
			8/1/13.



- 56 8861 Расположен. зрелого вина и  
м.  $1\frac{1}{2}$  - 1ф. 25/1131.
- 57 8834 Фундамент под вспомогат.  
техникой измер. м.  $1/5$ . 28/1131. 1/2 Лопсае.
- 58 16<sup>б</sup> Действит. герметич. Труба  
соби. для под'ема ст.р. камфа сиртка 1/2 Лоп
- 59 8776 Кошмиле и краски по  
своему цвету 9/1113. **ВЫБЫЛО**
- 60 8771 Тероборка ценного дуб.  
м.  $1/2$  - 1ф. 4/1112. **ВЫБЫЛО**
- 61 8782 Фундамент <sup>под</sup> измер.  
м. 3 = 1. 31/112. 1/2 Лоп
- 62 9095 Двухдвудная труба  
м. 1:1 и 1:5 22/1113. **ВЫБЫЛО** см. №39
- 63 9180 Соединен. Ахтер шиповая  
с керулом. м. Н.В. 25/11 **ВЫБЫЛО**
- 64 9194 Стальная рубка в швей. стан.  
м.  $1/2$  Н.В. 12/1113. 1/2 Лоп
- 65 9135 Тероборка № 35.  
м. 1:2 - 1ф. 23/1113. 1/2 Лоп
- 66 9034 Подкрепление под  
~~необуто нефть. измерен~~  
м.  $1\frac{1}{2}$  - 1ф. 12/1113. 2 Лоп
- 67 9642 Рамы для под'ема камф.  
м. Н.В. **ВЫБЫЛО**  
12/1114.
- 68 10495 Металлич. набор. Верхн. го-  
лубые и шуба 2 подкрепл.  
под измерен.  $47\frac{1}{2}$  орнд. 1/2 Лоп



69. 8884.	Обшивка децвуэного вама	м. Н. В. раубра	ВЫБЫЛО
70. 12438.	Плосцадки для ручей уеируеи	м. З = 1/4 Н. В. "	ВЫБЫЛО
71. 11698.	Двиловый колеул и шруба	м. З = 1/4. "	"
72. 12836	Соединение парусе обшври с шруб.	м. Н. В. "	ВЫБЫЛО
73. 12403.	Веденирошцаиш. дверца в перобарке при 13 шари для шови двигателныи шрубок ваиша <u>Л-5!</u>	"	ВЫБЫЛО
74. 9810	Шайуи с дайалиши	м. 1/2 Н. В.	29/III 1921. ВЫБЫЛО
75. 9812.	Шрубоуеудеу. Плани	м. 1:10	"
76. 9852.	Веломог. шотер Обиши вид.	м. 1:4.	"
77. 9853.	Шосе. ( расрес/	м. 1:1.	"
78. 9815.	Шрубоуеудеу. Плани	м. 1/10	"
79. 9862	Колитраиши ваи.	м. 1:1 и 1/2,5	" ВЫБЫЛО
80. 9065.	Шрубоуеудеу. Шредоити. расрес.	м. 1/10	"
81. 9079.	Рошик для шроса в носе ваиш	"	15/III 1921. ВЫБЫЛО
82. 9010.	Шачелина для рошика в носе ваи шачи.	м. 1/2 Н. В.	15/III 1921. ВЫБЫЛО



83	9008	Стекло на направляющ. рошкы и дверцы для кармашей лебедки	м. Н. В.	15/III 13г.	ВЫБЫЛО
84	9038	Мирной широм. Действ. сва- шечки и банки малас. прибора		13/III 13г.	ВЫБЫЛО
85	9037	Действ. шиммаю широмаша	м. Н. В.	28/III 13г.	ВЫБЫЛО
86	9039	Трубопровод (Серенне)	м. 1:10	9/III 13г.	ВЫБЫЛО
87	9041	Земли коордационныя		28/III 13г.	ВЫБЫЛО
88	9048	Цилиндра		28/III 13г.	ВЫБЫЛО
89	9050	Труба с расширением для обрабатывающ. газа	м. Н. В.	9/III 13г.	ВЫБЫЛО
90	9063	Трубопровод	м. 1/10 Н. В.	9/III 13г.	ВЫБЫЛО
91	9051	Сиденье для рулевого	м. Н. В.	"	ВЫБЫЛО
92	9066	Трубопровод. Труба.	м. 1:10	"	ВЫБЫЛО
93	9037	Действ. шиммаю широмаша	м. Н. В.	23/III 13г.	ВЫБЫЛО
94	9065	Трубопровод (Трехсторон. разв.)	м. 1:10	9/III 13г.	ВЫБЫЛО
95	9066	"   Труба	м. 1:10	9/III 13г.	ВЫБЫЛО
96	9804	Торчат перемешивающ.	м. 1/2 Н. В.	9/IX 14г.	ВЫБЫЛО
97	9803	Цилиндры.	м. 1/2 Н. В.	"	ВЫБЫЛО
98	9815	Трубопровод.	Труба м. 1/10	12/IX 14г.	ВЫБЫЛО



99. 9809	Копергашии ван		11/180ч	ВЫБЫЛО
100. 9805	Турки	м. 1/2 Н.В.	2/180ч	ВЫБЫЛО
101. 9872	Копергашии ван.	м. 1/2 Н.В.	16/180ч	ВЫБЫЛО
102. 9873	Машин	м. Н.В.		ВЫБЫЛО
103. 9961	Расположе машинтрасса.			
104. 10641	Предохран. клапан d 10. к воздухопроводным трубам	м. 1/2 = 1ср.	2/180ч	ВЫБЫЛО
105. 9871	Чугунная рама	м. 1/1 Н.В.	2/180ч	ВЫБЫЛО
106. 10562	Стаканы для флажников	м. 1/5 Н.В.	18/180ч	ВЫБЫЛО
107. 9806	Воздушный клапан	м. Н.В.	2/180ч	ВЫБЫЛО
108. 9871	Машинер.	распрел.	11/180ч	
109. 9816	Трубопровод	(серенне 1 м. 1/10.	20/180ч	ВЫБЫЛО
110. 10557	Электричес. седеу. и ситн. ома	м. 1/25	12/180ч	
111. 10552	Томе (Турком)	м. 1:20.	21/180ч	1 Дв
112. 10568	Располож. трубопровод: бен зинового и воздушного вод. стейер. с моторами и насосн. водопитие	м. 1:25	"	1 Дв
113. 10644	Детали ручного управления	м. Н.В. ширина 8/180ч	16/180ч	ВЫБЫЛО



114	10642	Трехрожье и штурговка	м. 1:20. сирка 1/4 м 1/5	1/2 м
115	10643	Расходное рулеи	м. 1:5. "	1/2 м
116	10621	Газовый клапан $d=13\frac{1}{2}$ к бензиновым трубам	м. 1:1.	<b>ВЫБЫЛО</b> 21/III 1/5
117	10495	Машин. набор верх. палубы, по- судажа и подкрепит. под пилеи 4/4	м. 1:15. 1:5.	2/10
118	10638	Космо и седельный. Втулки к поперечным шпангам		<b>ВЫБЫЛО</b> 25/III 1/5
119	10644	Детали рулевого устройства	м. Н. В. сирка 1/4 м 1/5	<b>ВЫБЫЛО</b> 21/III 1/5
120	10632	Кресты и киноры шпанги	м. Н. В.	<b>ВЫБЫЛО</b> 21/III 1/5
121	10629	Газовый клапан $d=10\frac{1}{2}$ газу- проводным трубам	м. 1:1.	<b>ВЫБЫЛО</b> " 2/10
122	10633	Газовый клапан $d=19\frac{1}{2}$ в бензи- провод трубам.	м. 1:1	<b>ВЫБЫЛО</b> " 2/10
123	10643	Расходное рулеи	м. 1:5.	<b>ВЫБЫЛО</b> см. № 115 31/III 1/5
124	10617	Расходный клапан $d=38\frac{1}{2}$	м. 1:1	<b>ВЫБЫЛО</b> 21/III 1/5
125	10585	Трехрожье киноры $d=38\frac{1}{2}$	"	<b>ВЫБЫЛО</b> 31/III 1/5
126	10581	Световые стержни на мачте суд	м. 1:5. Н. В.	16/III 1/5
127	10586	Расход. измерка для бензина	м. 1:4 и 1:1.	<b>ВЫБЫЛО</b> 31/III 1/5
128	10613	Стержень для кошарки. ушарван.	м. 1:4 и 1:1. Н. В.	<b>ВЫБЫЛО</b> 21/III 1/5



- |      |        |  |               |            |               |
|------|--------|--|---------------|------------|---------------|
| 129. | 10562  | Сварочны для фрезеров                                    | м. Н. В.      | 9/II Кел.  | <u>ВЫБЫЛО</u> |
| 130. | 10638  | Косило и соединити втулки<br>к поварным котлам           |               | 25/III 16. | <u>ВЫБЫЛО</u> |
| 131. | 9103.  | Трубоукрепл  | м. 1:5.       | 22/IV 13.  |               |
| 132. | 12243. | Смесеры для воды   | м. 1/4. Н. В. | 21/XI 002. | <u>ВЫБЫЛО</u> |
| 133. | 12194  | Дельные вещи корпуса<br>мост в машин. отд.               |               |            | <u>ВЫБЫЛО</u> |
| 134. | 11921. | Распредел для вертикаль ко-<br>мбинирован и машин. отд.  |               |            | <u>ВЫБЫЛО</u> |
| 135. | 11917  | Кронштейн для свешка                                     | м. З = 1ф.    | 2/II 01.   | <u>ВЫБЫЛО</u> |
| 136. | 8961.  | Паровая донка  | м. Н. В.      | "          | <u>ВЫБЫЛО</u> |
| 137. | 9135.  | Газобитый кран на вертикальную<br>трубу донки Вершиктера | м. Н. В.      | "          | <u>ВЫБЫЛО</u> |
| 138. | 8845.  | Терми, шпильки и шайбы                                   | м. Н. В.      | "          | <u>ВЫБЫЛО</u> |
| 139. |        | Краны  |               | "          | <u>ВЫБЫЛО</u> |
| 140. | 11883. | Донка "Вершиктера"                                       | м. Н. В.      | "          |               |
| 141. | 10728. | Фундамент для донки                                      | м. З = 1ф.    | "          | <u>ВЫБЫЛО</u> |
| 142. | 8806   | Паровой котел  | м. З = 1ф.    | "          |               |



143	24.	Штурвал для 50' кайма	м. 1/2 Н.В.	
144	Э.-308.	Гребной вал	м. 1/5 Н.В.	
145	9417	Главные паровые клапаны	м. Н.В. кайма	ВЫБЫЛО
146	9408	Чехол и прибор к водомерн. прибор.	м. Н.В.	ВЫБЫЛО
147	9218	Детали тонки парового котла	м. 1/2 Н.В.	ВЫБЫЛО
148	9784	Француз и болты паров. и водо. проводных труб.	м. Н.В.	ВЫБЫЛО
149	9755	Француз.	м. Н.В.	ВЫБЫЛО
150	9651	Намывавшие труб.	м. Н.В.	"
151	9651	Общие расчленен. труб	м. 1/2 = 1/4	"
152	11971	Расчленен арматура на котле	м. 1/4 Н.В.	"
153	11923	Француз и седельный гайки для водомерн. приборов, фланец к пробке для намывавших водов. котла и штурвал для машинист.	м. Н.В.	ВЫБЫЛО
154	11858	Детали тонки паров. котла	м. 1/2 Н.В.	ВЫБЫЛО
155	11871	Выборка болтов для паров. котла	м. Н.В.	ВЫБЫЛО
156	11908	Деревяная вещь.	"	ВЫБЫЛО
157	9271	Трубочки для предохран. клапан. на котле.	"	ВЫБЫЛО



158. 8884 Стальная прокладка при  
с соедин. упр. вала. канька  $\frac{1}{4}$  об.
159. Местный фланец для гор-  
ловны на койле  
и. Н. В. "  $\frac{22}{100}$  об.
160. 9209. Металлическая ручка к местной  
помпе баншику для местной  
дымогарной трубки койла. "
- 161 Местный фланец для шв-  
ного паров. клапана на койле  
и. Н. В. "
162. 11908. Трашмак черной стальной  
и  $\frac{1}{2}$  Н. В. "
- 163 Местный фланец для  
предохранит. клап. к койле  
и. Н. В. "
- 164 Диск стальных анкерных  
связей для 2<sup>х</sup> койлов "
- 165 12344. Трашмак для соедин.  
трубы отработ. пара и  
трубы химич. пара  
из койла с соединит.
- 166 12548 Стальная для носов. фонарей  
и 2<sup>х</sup> место для бер. стальной фон.  
и. Н. В.  $\frac{1}{10}$  "
- 167 12374 Стальной клапан ст. ма-  
шин. помпы к койле  
и. Н. В. "

ВЫБЫЛО

ВЫБЫЛО

ВЫБЫЛО

ВЫБЫЛО

ВЫБЫЛО

ВЫБЫЛО

ВЫБЫЛО

ВЫБЫЛО

ВЫБЫЛО

ВЫБЫЛО



168	12358	Угловые, веревка и зомий.	м. Н. В. кашка 3/110г.	7 ВЫБЫЛО
169	12370	Гашубный олюшмайнф	м. Н. В. "	ВЫБЫЛО
170	2651	Машинев. тируб.	"	ВЫБЫЛО
171	11867	Осинаи кешма	м. Н. В. "	ВЫБЫЛО
172	11820	1/2 <sup>м</sup> фр. кайер Шильки и шабды	"	ВЫБЫЛО
173	11756	Измеренн. планки под машиней Барабан парового котла	м. 3 = 1ф "	ВЫБЫЛО
174		Паровой котел	м. 3 = 1ф "	
175	11756. В.	Котлы для крепления парового котла к фундаменту	"	ВЫБЫЛО
176		Измерен. поперечн. пьла перу ней ететки котла и точки	"	ВЫБЫЛО
177	12394	Защитка на забортную трубу машинного пара с предохра нительн. клапана	м. 1/2 Н. В. "	ВЫБЫЛО
178	12392	Общие расчосси. трубопровода	м. Н. В. "	
			м. 1/2 = 1ф. "	
179	2671	Поддержка для дашовой трубы	м. Н. В. "	ВЫБЫЛО
180	12309	Кремниеве водомерная при боръ на котле	"	ВЫБЫЛО
181	12351	Чертежи 1/2 ф. камер.	м. Н. В. "	
		Применяя короба	м. Н. В. "	ВЫБЫЛО



- |     |        |   |  |                 |
|-----|--------|---|--|-----------------|
| 182 | 12357. | Горюшка на пашубу<br>угольный см.   |  | ВЫБЫЛО          |
| 183 | 2550.  | Гривный шейпановки паровые<br>механические на деревянном<br>кашере м. 1:16 см. 1:16 |  | 1<br>Дан        |
| 184 |        | Димпейеры и домный орган<br>м. Н. В.  |  | ВЫБЫЛО          |
| 185 | 2994   | Кислоты к кинестонам  |  | 17/12/99 ВЫБЫЛО |
| 186 | 11369. | Краны, на переборку, к шпалер<br>сторы и фланцы. м. Н. В.                           |  | ВЫБЫЛО          |
| 187 | 11303. | Мушкетерский шпал.  |  | м. Н. В.        |
| 188 | 2210   | Индикационные краны<br>м. Н. В.   |  | ВЫБЫЛО          |
| 189 | 3164   | Сейка к шпалерному крану<br>с краевой след.   |  | ВЫБЫЛО          |
| 190 | 2137   | Циркуляционная помпа<br>м. Н. Ю.  |  |                 |
| 191 | 2891   | Водопитник<br>м. 1/2 Н. В.  |  | 19/10/99        |
| 192 | 2884   | Машины. расш<br>м. 1/2 Н. В.  |  | ВЫБЫЛО          |
| 193 | 2916   | Предохранитель и шпалерный<br>кванта и предохран. орган.                            |  |                 |
| 194 | 2941.  | Общие расш. гребных<br>валов. м. Н. В.  |  | ВЫБЫЛО          |
| 195 | 3022   | Воздушной насос<br>м. 1:1.<br>см. 1:1.  |  | 22/10/99        |
| 196 | 3100   | Вентилятор<br>м. 1:2.   |  | 1<br>Дан        |



197	2101	Термометр паровой насос.		8
		"Душера"		1
198	2802	Мотор в 50 лс. "Болунгер"	м. 1:1.	22/III 13г.
		Общий вид. Предост. расфес.	м. 1:5	
199	2621	Чугунная рама	м. 1/5 Н.В.	29/III 14г. ВЫБЫЛО
200	2870	Машин с деталями		12/IV 14г. ВЫБЫЛО
201	2809	Компактная ван	м. 1/2 Н.В.	11/IV 14г. ВЫБЫЛО
				"
202	2977	Смеситель для масла	м. 1/2 Н.В.	ВЫБЫЛО 4/III 13г.
203	2620	Машинный кран.		
		Вкладыши подшипников	м. Н.В.	ВЫБЫЛО 4/III 14г.
204	2938	Щит перед рулевым	м. 3=1.	ВЫБЫЛО 13/III 13г.
205	2982	Таблица кранов и крановод		4/III 13г. ВЫБЫЛО
206	2081	Тюбное		ВЫБЫЛО
207	2954	Детали сферического шестер	м. Н.В.	ВЫБЫЛО 2 шт.
208	2944	Тюбник к кинематике		
209	2945	Клипан двойной в смесител.	м. Н.В.	ВЫБЫЛО 4/III 13г.
		и кершовой суденыше		ВЫБЫЛО
			м. Н.В.	"
210	2946	Глушительная втулка с напудром		
		к сферической трубе сй попер.		ВЫБЫЛО
		ной попер.		
			м. Н.В.	"
211	2947	Детали смесител.		
			м. Н.В.	ВЫБЫЛО



212	9849.	Радиопомощи. черная шпек на шапке.	м. 1/2:1.	18/x 13г.	
213	9860	Трубка.	м. Н. В.		<del>ВЫБЫЛО</del>
214	9861.	Фундаментная рама			ВЫБЫЛО
215	9818.	Трубопровод. Стан.	м. 1/10.	22/x 14г.	1
216	9670.	Вкладыш рамод. подши- ника.			ВЫБЫЛО
217	9864	Рамодом подшитника	м. Н. В.	6/x 14г.	ВЫБЫЛО
218	9673	Шайбы с деталями	м. Н. В.	12/x 14г.	ВЫБЫЛО
219	9672	Комплектный вала	м. 1/2 Н. В.	16/x 14г.	ВЫБЫЛО
220	9104	Омель пруд и француз с соединителем. болтами.		22/x 13г.	2
221	9812	Трубопровод. Стан.	м. 1:10	15/x 12г.	
222	9853	Вспомогательный метер. Общий вид.	м. 1:1.	6/x 14г.	1
223.	9562	Шурупоройщик	м. 1/2 Н. В.	19/x 13г.	2
224	9814	Трубопровод. Прог. распр.	м. 1/10.	12/x 14г.	1
225	9815	Трубопровод. Стан	м. 1/10.	"	



226	9816	Трубопровод. / Сечение /	м. 1/10.	12/11/4г.
227	9813	Трубопровод (сечение)	м. 1:10	11/11/4г.
228	9668	Треник	м. 1/2 Н.В.	<b>ВЫБЫЛО</b> 12/11/4г.
229	9669	Воздушный клапан.	м. Н.В.	<b>ВЫБЫЛО</b> " Да
230	36135	Верхний диаметр. расклуб для для обгоревших клапанов	м. 1/2 Н.В.	"
230	9822	Трубопровод. (сечение).	м. 1:10	16/11/4г. Да
231	9807	Мотор 50 см. "Боллиндер" Вкладыши подшипников	м. Н.В.	<b>ВЫБЫЛО</b> 11/11/4г. Да
232	9808	Фундаментная рама		<b>ВЫБЫЛО</b> "
233	9876	Рабочие подшипники	м. 1:1.	12/11/4г. Да
234	9875	Машин	м. Н.В.	<b>ВЫБЫЛО</b> "
235	9852	Вспомогат. мотор. Общ. вид.	м. 1:1.	16/11/4г. Да
236	9858	Мотор. 50 см. Общ. вид	м. 1:5.	<b>ВЫБЫЛО</b> 6/11/4г.
237	9146	Система шибтовой воды	м. 1:2. Н.В.	1/11/3г.
238	9144	Общий вид завышенной двери		<b>ВЫБЫЛО</b>
239	9103	Трубопровод.	м. 3-14.	4/11/3г.
			м. 1:8.	<b>ВЫБЫЛО</b> 12/11/3г. Да см. №131
240	9149	Работы для мотора. фундамент		1/11/3г. <b>ВЫБЫЛО</b>



241	9147	Ганубная труба для выпуска газа м. 1:5.	<b>ВЫБЫЛО</b> 4/11 13г.
242	9160	Ганубная вышка для настила нефть в расек систерну. м. Н.В.	<b>ВЫБЫЛО</b> 11/11 13г.
243	9162	Тарка с воздушн. душка. м. 1/2 Н.В.	<b>ВЫБЫЛО</b> 9/11 13г.
244	9161	Воздушный душка для банок. м. 1:2.	<b>ВЫБЫЛО</b> 11/11 13г.
245	9093.	Титанитовый и циркон- ный насосы. м. 1:1.	22/11 13г.
246	9877	Углеродный подпитчик м. Н.В.	10/11 13г.
247	9881	Трубопровод. План. м. 1:10.	22/11 13г.
248	8825	Палец кордовой шибера <b>ВЫБЫЛО</b>	1/11 12г. <b>ВЫБЫЛО</b>
249	8819	Турбинное устройство	9/11 12г.
250	8822	Киновая машина с ро- лками м. Н.В.	<b>ВЫБЫЛО</b> 1/11 12г.
251	8841.	Сменная дверка для прохода шир. м. 1/2 Н.В.	<b>ВЫБЫЛО</b> 18/11 12г.
252	8832	Демонстрация вава мотора Уайтхедового завода м. 1/2 = 1ф.	8/11 12г.



253	8826	Гидан и комодря для моршаса м. Н. В.	ВЫБЫЛО 1/II 12г.
254	8811	Демна вама мотора <del>Открытый завод</del> Болигер в 50 мкс м. 1/2 = 1ф.	29/II 13г.
255	8898	Рулевое устройство Самолет на башне. м. Н. В.	ВЫБЫЛО 14/II 12г.
256	8810	Демна вама мотора Болигер в 80 мкс м. 1/2 = 1ф.	29/II 13г.
257	8814	Микроиндикатор на световой мех над мотором м. Н. В.	ВЫБЫЛО 29/II 12г.
258	8813	Аосух для внешнего моря м. 1:1	ВЫБЫЛО "
259	8812	Тоальер и ручием м. Н. В.	ВЫБЫЛО 6
260	8782	Внешний морской расширитель м. 1:2	ВЫБЫЛО 3/II 12г.
261	8780	Кремнище магнит с нащубой м. Н. В.	ВЫБЫЛО 5/II 12г.
262	8778	Пламенный м. 1/2 = 1ф.	ВЫБЫЛО 3/II 12г.
263	8795	Тоушприт с кремнишем м. 1/2 Н. В.	18/II 12г.
264	8915	Кран с помпошкой для нефтяных емкостей. м. Н. В.	ВЫБЫЛО 4/II 13г.
265	8916	Кран гейзерной (железобетонной) к сепараторной трубе насоса м. Н. В.	ВЫБЫЛО "
266	8917	Стальной детали м. Н. В.	ВЫБЫЛО 11/II 13г.



267	8919.	Кран к бакалейной ленте	м. Н. В.	4/III 13г.	ВЫБЫЛО
268	8919.	Кран для крышной трубы к поперечной ленте	м. Н. В.	"	ВЫБЫЛО
269	8920.	Кран для стальных труб из бакалейной и поперечной ленты.	м. Н. В.	4/III 13г.	ВЫБЫЛО
270	8912.	Последняя нефтяная сепаратор	м. 1:1.	6/II 13г.	ВЫБЫЛО
271	8913.	Демонтированный кран для циркуляционной ленты.	м. Н. В.	9/III 13г.	ВЫБЫЛО
272	8914	Клипан с редуктор. вентилем и измерителем.	м. Н. В.	4/III 13г.	ВЫБЫЛО
273	9869	Мотор 80 л. с. Проверочный прибор.	м. 1:3, 3г.	19/XI 14г.	ВЫБЫЛО
274	9870	Общий вид. Проверочный прибор.	м. 1:3, 3г.	"	ВЫБЫЛО
275	9871	Цилиндр	м. 1:2, 5	19/XI 14г.	ВЫБЫЛО
276	9813.	Трубопровод	Серенш м. 1:10	11/IX 14г.	ВЫБЫЛО см. № 227
277	9814.	Трубопровод. Проверочный прибор.	м. 1:10.	12/XI 14г.	ВЫБЫЛО см. № 224
278	9102	Паровой котел	м. 1:8.	22/IV 13г.	



279	2875	Шатуры	м. Н. В.	ВЫБЫЛО 12/11/42.
280	2896	Торковина в носовое	судебн.	ВЫБЫЛО
281	2802	Мотор 50 л. Бензинер Общии вид. 1/2 редов. распр.	м. Н. В. м. 1:5	ВЫБЫЛО 9/11/32. 2 м.
282	2557	Терновский монастырь с деталями муфта для мо- терных камер.	м. Н. В.	ВЫБЫЛО 3/11/42. см. №198
283	2805	Троне	м. Н. В. м. 1/2 Н. В.	ВЫБЫЛО 3/11/32. ВЫБЫЛО 9/11/42.
284	2806	Воздушный клапан.	м. Н. В.	ВЫБЫЛО 11/11/42. 2 м.
285	2807	Минный работ. камер. Вкладыш воздушный	м. Н. В.	ВЫБЫЛО " 2 м
286	2810	Шатуры с деталями	1/2 Н. В.	ВЫБЫЛО " 2 м
287	2808	Фундаментная рама	1/2 Н. В.	2 м ВЫБЫЛО
288	2809	Колесчатый вал.	м. 1/4 Н. В.	ВЫБЫЛО 2 м
289	2861	Фундаментная рама		ВЫБЫЛО 2 м
290	2858	Минный работ. камер. Мотор 50 л.	м. 1:5	ВЫБЫЛО " 2 м см 236
291	2871	Цилиндр.		ВЫБЫЛО 2 м
292	2874	Балансир, прядерза и сербни для привода насосов.	м. 1:1.	ВЫБЫЛО 2 м



293	9865	Угловой поджимчик м. Н.В.	м. № 246 ВЫБЫЛО 2а
294	9856	Фундаментная рама м. 1/2 Н.В.	ВЫБЫЛО 2а
295	9858	Молоток - 50 см. м. 1:5	ВЫБЫЛО 2а см. № 236
296	9816	Трубопровод (серый) м. 1/10.	ВЫБЫЛО см. № 226 12/1x14. 2а
297	9862	Комплектный вал. м. 1:1x1:2.5	ВЫБЫЛО 6/1x14. 2а
298	9863	Шайба м. Н.В.	ВЫБЫЛО " 2а
299	9668	Треник м. 1/2 Н.В.	12/1x14. ВЫБЫЛО 2а
300	9093	Гитамиды и керосин. насос. м. 1:1.	ВЫБЫЛО 22/1x13. см. № 245
301	9815	Трубопровод (Титан) м. 1/10.	ВЫБЫЛО 12/1x14. см. № 225 2а
302	9812	Тюбик м. 1:10	ВЫБЫЛО 15/1x14. см. № 221 2а
303	9813	Тюбик (серый) м. 1:10.	ВЫБЫЛО 11/1x14. см. № 227
304	9864	Расходный поджимчик м. Н.В.	ВЫБЫЛО 6/1x14. 2а
305	9820	Трубопровод. Треник. распр. м. 1:10	22/1x14. 2а
306	9811	Тюбик "	11/1x14. 2а
307	9648	Общие расходные. проверки у Зорьки труб отрав. газ. и т.д. сирка 1/1x14.	ВЫБЫЛО 2а



308	9871	Цилиндр.		12/xi/42. 12
				ВЫБЫЛО
309	9809	Комплектный вал.	м. 1/4 Н.В.	11/x/42.
				ВЫБЫЛО
310	9816	Трубопровод. (сервис)	м. 1/10.	12/x/42.
				ВЫБЫЛО см. №226
311	9807	Мотор 50 см.		11/x/42. 2
		Включенный подшипник в м. Н.В.		ВЫБЫЛО
312	10869	Расположение трубопроводов: бензиновое соединяющая система с моторами попарно водостойки.	м. 1:25.	
				Зр. Фг.
313	10880	Детали к бензиновому провод. труба	м. 1:1.	
				ВЫБЫЛО
314	10999	Расположение подшипников на расклад. системе.	м. 1:4.	
				ВЫБЫЛО
315	10998	Схема расположения бензиновых водных труб, соединяющ. системы с моторами.		
				"
316	9808	Фундаментная рама	м. 1:5 Н.В.	
				ВЫБЫЛО
317	9093	Гидравлический и пневматический насос	м. 1:1.	
				ВЫБЫЛО см. №245
318	9115	Мотор и ремень	м. 1/2 = 1/4.	
		Мотор 50 лс		Зр. Фг.
319	9869	Ситуационный чертеж. распредел.	м. 1:3, 38.	
				ВЫБЫЛО
320	9258	Вспомогательный мотор.		12/x/42. см. №273
		Цилиндр.	м. 1:1.	ВЫБЫЛО
321	9864	Гидравлический и пневматический насос	м. Н.В.	6/x/42.
				и др.



322	9102.	Гаровой котел.	м. 1:8	22/IV/3г. см. № 278	ВЫБЫЛО
323.	9101.	Горизонтальный паровой насос "Душера"	м. 1:1.	" см. № 197	ВЫБЫЛО
324	9103.	Трубопровод.	м. 1:5.	" см. № 131	ВЫБЫЛО
325	9641.	Кромка и кольцо в местах прохода стержня	м. 1/2 Н.В.		ВЫБЫЛО
326	9097.	Требуной винт	м. 1:1.	11/III/4г.	
327	9098.	Гаровая машина	м. 1:1, 1:2	22/IV/3г. Та	
328	9099	Циркуляционный насос	м. 1:1.	"	
329	9100.	Вентилятор	м. 1:2.	"	ВЫБЫЛО см. № 196
330	9817	Трубопровод-Тред. рабр.	м. 1:10.	22/IV/4г. см. № 4	ВЫБЫЛО
331	9001	Детали к шкатулкам в машинном цехе	м. Н.В.	13/III/3г.	ВЫБЫЛО
332	9000	Расположен. и крепления в машин. цехе	м. 1/2 - 1'	13/III/3г.	
333	9002	Трехмесячный перенос. крепеж. для 75 мм шпирек	м. 1/2 Н.В. сержа	11/II/3г.	ВЫБЫЛО
334	9096.	Угловой подшипник и вал	м. 1:1.	22/IV/3г.	ВЫБЫЛО



335	2810	Машин с двигателями	м. 1/2 Н.В.	ВЫБЫЛО 11/11 14г. 22
336	2822	Угловой подшипник	м. Н.В.	ВЫБЫЛО 12/11 14г. 22
337	2824	Раховое подшипники.	м. Н.В.	ВЫБЫЛО 6/11 14г.
338	2895	Герметик в насосе	м. Н.В.	ВЫБЫЛО 10/11 13г.
339	2876	Киркситон для пружины	в насосе	ВЫБЫЛО
340	9167	Расширитель для трубки турбин	м. Н.В.	2/11 13г. 22г
341	10589	Детали в насосах и водоотливных трубах с ручного насоса	м. Н.В.	11/11 13г.
342	9184	Защелка для вентилятора	м. 1:1	22/11 14г.
343	9109	Кремниевые шайбы с напайкой	м. Н.В.	ВЫБЫЛО 24/11 13г.
344	9111	Кремниевые подшипники гребного вала	м. 1 1/2 = 1.	ВЫБЫЛО 4/11 13г.
345	9113	Трубы для соедин. смесерной камерой пресной воды.	м. Н.В.	ВЫБЫЛО
346	2815	Трубопровод. Флан.	м. 1/10.	ВЫБЫЛО от 200 12/11 14г.
347	2872	Трубка	м. 1/2 Н.В.	10/11 14г. 22 ВЫБЫЛО



348	9819.	Трубопровод. Сечение м. 1/10.	<del>ВЫБЫЛО</del> 22/x 14. 2а
349	9648.	Общее расписание про- водки труб. диаметр газа м. 1:4.	1/x 14.
350	9806.	Воздушный манометр м. Н.В.	<b>ВЫБЫЛО</b> 11/x 14. 2а
351	9808.	Трубка м. 1/2 Н.В.	<b>ВЫБЫЛО</b> 9/x 14. 2а
352	8885.	Рабочий диаметр. Мерн. инструмент В. № 2. м. Н.В.	<b>ВЫБЫЛО</b> 25/x 13. 2а
353	8884	Тюбик. С. м. Н.В.	<b>ВЫБЫЛО</b> 2а
354	8882	Тюбик. А. м. Н.В.	<b>ВЫБЫЛО</b> 2а
355	8888	Тюбик с шириной м. Н.В.	<b>ВЫБЫЛО</b> 2а
356	8883.	Тюбик. В. № 1. м. Н.В.	<b>ВЫБЫЛО</b> 2а
357	8876.	Рабочий диаметр Виллетон м. Н.В.	<b>ВЫБЫЛО</b> 20/x 2а
358	8849.	Шкив для переувлажнен. мелески. м. Н.В.	<b>ВЫБЫЛО</b> 8/x 13. 2а
359	8873	Сейсмический сток м. 1/2 Н.В.	<b>ВЫБЫЛО</b> 19/x 13. 2а
360	8886	Стальной фланец м. Н.В.	<b>ВЫБЫЛО</b> 28/x 13. 2.



И

- 361 8775 Миним. рабочий размер. Крышки кармашкового стекла м. 3/4 = 1ф. **ВЫБЫЛО** 5/XI 12. 2дм
- 362 8774 Трещ в метерное стекл. м. 3 = 1ф. **ВЫБЫЛО** 6/XI 12. 2дм
- 363 8772 Вилка для буширования м. 1/2 Н.В. **ВЫБЫЛО** 1/XI 12. 2дм
- 364 8773 Чурочной кресты м. Н.В. **ВЫБЫЛО** 3/XI 12. 2дм
- 365 8852 Крышка на гармошки м. 1.2 Н.В. **ВЫБЫЛО** 26/XI 13. 2дм
- 366 8870 Таблица труб. **ВЫБЫЛО** 18/XI 13 2дм
- 367 8778 Плаштек м. 1/2 = 1ф. **ВЫБЫЛО** 3/XI 12г.
- 368 8863 Шапун м. Н.В. **ВЫБЫЛО** 6/XI 14г.
- 369 43085 Газовая установка 2' ди. арудий 52 см. диам. Водометро-мический периодометр резонан. сеголо шина 44-56 смр. 250 вольт. смр. **ВЫБЫЛО** 2/XI 15г.
- 370 43086 Водометрану. вольтметр " " **ВЫБЫЛО**
- 371 43084 Водон. амперметр для присое-единен. к трансф. тока 5/1500 ампер. " **ВЫБЫЛО**
- 372 42706 Водометр. амперметр. де НВ амт. м. 1/1 Н.В. " **ВЫБЫЛО** 2/XI 15г.



~~373.~~ Л - 3

373. Сивацунер.

В гавнеи оиши Самандити-  
Зованманс зривеши 475ms 481

и тиде -1x ens 372  
2x - 103 109

арх. мес сои. Мухайн

25 / IV - 39

В виду нехватки материала,  
неправильности краевыми сержима  
ли " 481 " " 109 " - вериф.

373ms  
16. VII 1949.



ГАНУ МВД СССР  
ЦГА ВМФ СССР

Кол-во ед. хр. измен. на  
482, т.к. ед. хр. № 230<sup>а</sup>  
исчерпан.  
См. справку в д. д. № 293100

В настоящей описи заинвентаризировано: 484 (четыреста восемьдесят четыре) <sup>две</sup> ~~штуки~~ <sup>штуки</sup> из них 2<sup>е</sup> ~~шт.~~ <sup>шт.</sup> 109 ед. хран.

19 февраля 1951 г.

Подпись Зилько

Внесено в опись 2 (две) ед. хр.  
№ 2  
Акт приема с техн. описанием № от 14.7.89  
Есть по описи 484 (четыреста восемьдесят четыре) ~~штуки~~  
Ст. хр. № 230<sup>а</sup> (он от)  
Зав. архивохранилища 1 Лещев  
Сотрудник группы учета С 18.09.89

Всего 352 (триста пятьдесят две) ~~штуки~~  
№ 2 сев. д. росца.  
Акт о вв. к улик. № 876/150 от 14.7.89  
Есть по описи 132 (сто тридцать две) ед. хр.  
Ст. хр. № 230<sup>а</sup> (он от)  
Зав. архивохранилища 1 Лещев  
Сотрудник группы учета С 08.06.90



THE UNIVERSITY OF CHICAGO  
LIBRARY

THE UNIVERSITY OF CHICAGO  
LIBRARY

THE UNIVERSITY OF CHICAGO  
LIBRARY