

Ф. 876  
оп. IV экз. 1

Российский государственный архив Военно-Морского Флота

## ЯРЛЫК

архивной описи дел постоянного хранения

### 1. Архивный шифр\*

Фонд №

876

Опись №

14

Том №

### 2. Реквизиты описи

Название описи:

Эскадренный броненосец  
"Бородино"

Крайние даты документов описи

Дата начала

Дата окончания

1899

1914

Страниц для  
сканирования\*

118 стр

### 3. Обработка описи перед сканированием\*

Расшивать нельзя

Разрезать нитки

Расшить полностью

### 4. Подписи ответственных лиц\*

Подготовил к  
сканированию:

Дата: 22.01.09

Подпись: *И.И. Малахов*

И.И. Малахов

Получил для  
сканирования:

Дата:

Подпись: *И.И. Малахов*

И.И. Малахов

Получил опись:

Дата:

Подпись:

/

/

Проверил опись:

Дата:

Подпись:

/

/

Проверил качество  
сканирования:

Дата:

Подпись:

/

/

Ф. 876

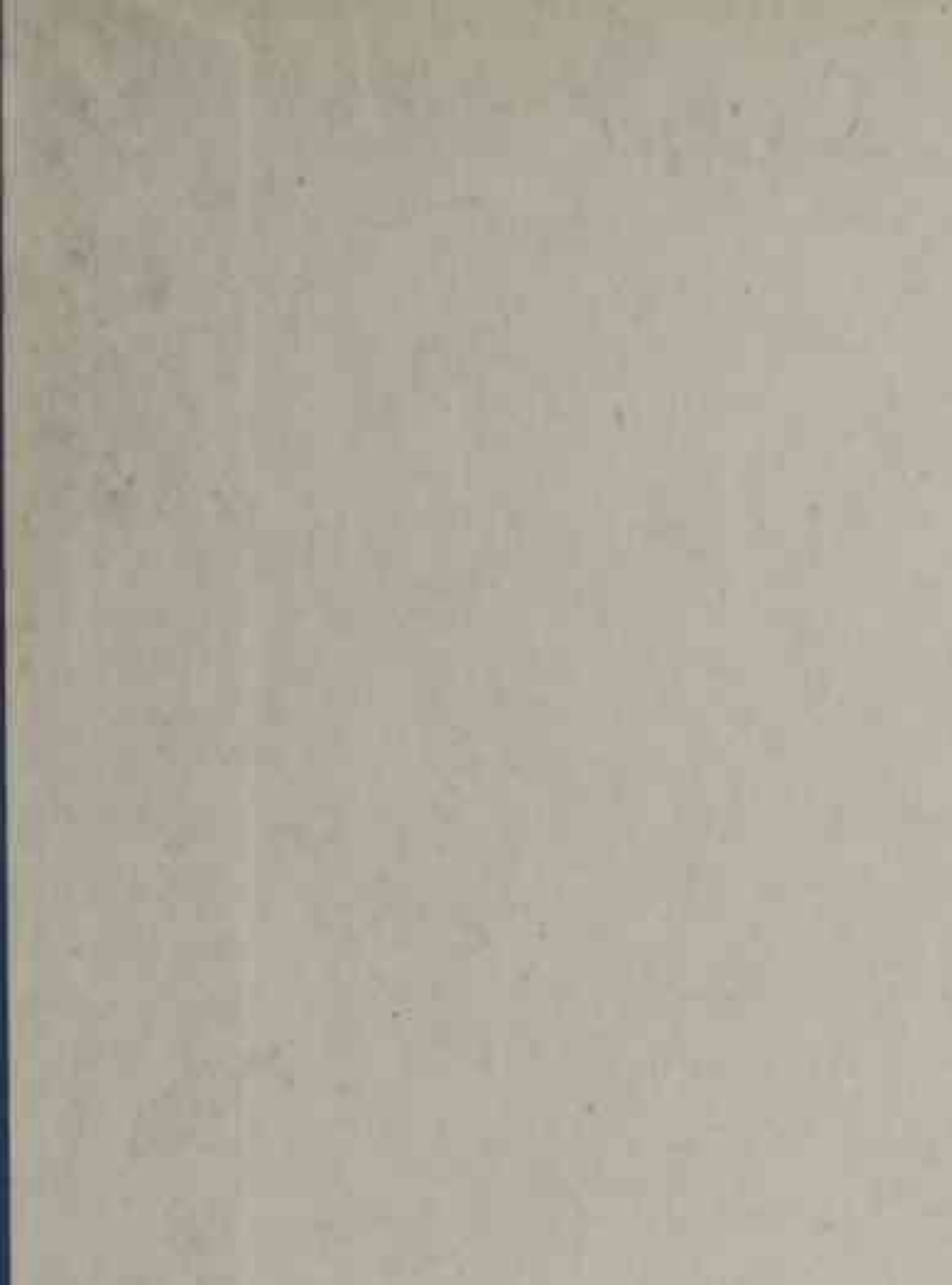
оп. IV

экз. 1

Корабли сиромельные  
герман

(коллекция)

Эскадренный  
броненосец  
"Бородино"



ЦЕНТРАЛЬНЫЙ ГОСУДАРСТВЕННЫЙ АРХИВ ВОЕННО-МОРСКОГО ФЛОТА

КОРАБЛЕСТРОИТЕЛЬНЫЕ ЧЕРТЕЖИ ( КОЛЛЕКЦИЯ )

Фонд № 876

Оп. № 14

Эскадренный броненосец " Бородино "



11

Документальные материалы по оп. №14 подвергнуты проверке наличия и экспертизе ценности, заголовки уточнены, чертаки перешифрованы по валовой нумерации.

Для удобства пользования описи перепечатаны в 1990г., инвентарная опись внесена в конец перепечатанной.



I 1  
07.14

№№ д/л	Делопр. индекс по старой описи или номера	Заголовки дел	Крайние даты	Кол-во листов	Примечания
I	1	Общее расположение водоотливной, осушительной и пожарной систем и труб затопления патронных погребов. Продольный разрез. М. 1/4"=1'ф.	19июля 1904г.		
2	2	Паровое отопление. Продольный разрез. М. 1/8"=1''	19июля 1904г.		
3	3	Система продувания вспомогательных механизмов и труб паровых и отработанного пара. Продольный разрез. М. 1/8"=1ф.	19июля 1904г.		
4	4	Пожарная и осушительная системы и затопл. патр. погреб. Поперечные сечения. Сечение при 32шп. см. в корму. М. 1/4"=1"ф.	19июля 1904г.		
7	5	Пожарная и осушительная системы и затопл. патр. погребов. Поперечные сечения. Сечение при 75шп. см. в нос. М. 1/4"=1'ф.	19июля 1904г.		
8	6	Паровое отопление. Батарея на палуба. М. 1/8"=1"	19июля 1904г.		
10	7	Общее расположение помп "Стона", пожарн. рожков и отливн. труб от турбин. Батарея на палуба. М. 1/4"=1'ф.	19июля 1904г.		
II	8	Паровое отопление. Нижняя брон. палуба. М. 1/8"=1ф.	19июля 1904г.		
14	9	Паровое отопление. Кубрик. М. 1/8"=1'ф.	19июля 1904г.		



№№ ц/п	Делопр. индексы по старой описи или номера	Заголовки дел	Крайние даты	Кол-во листов	Примеч.
16	10	Общее расположение водоотливной, осушительной и пожарной систем. Кубрик. М. 1/4"=1'ф.	19 июля 1904г.		
18	11	Паровое отопление. Платформа М. 1/8"=1'	19 июля 1904г.		
19	12	Затопление погребов. Платформа. М. 1/4"=1'ф.			
21	13	Паровое отопление. Трюм. М. 1/8"=1'	19 июля 1904г.		
22	14	Верхний вид. М. 1/4"=1'ф.	26 нояб. 1899г.		
23	15	Общее расположение водоотливной и осушительной систем и труб затопления патронных погребов. Трюм. М. 1/4"=1'ф.	19 июля 1904г.		
25	16	Паровое отопление. Навесная палуба М. 1/8"=1"	19 июля 1904г.		
28	17	Верхняя палуба. М. 1/4"=1'	26 нояб. 1899г.		
29	18	К у б р и к. М. 1/4"=1'ф.	26 нояб. 1899г.		
30	19	П л а т ф о р м а. М. 1/4"=1'ф.	26 нояб. 1899г.		
31	20	Т р ю м. М. 1/4"=1'ф.	27 нояб. 1899г.		
33	21	Средняя часть растянутой наружной обшивки. М. 1/4"=1'ф.	27 нояб. 1899г.		

№№ д/д	Делопр. индексы по старой описи или номера	Заголовки дел	Крайние даты	Кол-во листов	Примечания
34	22	Верхний вид. I/I6"=I,			
35	23	План расположения механиз. для двух винтового стального э/б типа "Бородино". М. I/4"=I.ф.	27нояб. 1899г.		
44	24	Общее расположение брониро- вания и артиллерии.	4нояб. 1902г.		
45	25	Часть батарейной палубы для устройства минного порта. М. I/4"=I.ф.			
47	26	Поперечное сечение. Сечение между № 48 и 47. М. I/4"=I,	31янв. 1900г.		
48	27	Носовая 6-ти дюймовая башня М. I/4"=I.ф.	31янв. 1900г.		
49	28	Средняя 6-ти дм. башня. М. I/4"=I.ф.	31янв. 1900г.		
51	29	Вентиляция помещений носо- вой части. Спардек.			
52	30	План расположения орудийных башен.			
53	31	Кубрик. (Проводка валиков рулевого привода). М. I/8"=I.ф.	11окт. 1902г.		
54	32	Поперечные сечения по 97, 98 шпангоуту.	13апр. 1902г.		
55	33	Эскадр. брон. "Бородино".			
58	34	Продольный разрез. Трюм, платформа, кубрик и нижняя броне- вая палуба. М. I/I6"=I.ф.			

№№ п/п	Делов. индекс по старой описи или номера	Заголовок дел	Крайне даты	Кол-во листов	Примеч.
62	35	Наружный вид. М. 1/16"=1ф.	31 мая 1900г.		
64	36	Места настилок из Метлах- ских плиток. Спардек. М. 1/16"=1ф.	8 мая 1903г.		
65	37	Продольный разрез. Водоснабжение. М. 1/8"=1'ф.			
66	38	Верхняя палуба. Водоснабжение. М. 1/8"=1'ф.			
67	39	Спардек. Водоснабжение. М. 1/8"=1'ф.			
68	40	Батарейная палуба. Водоснабжение. М. 1/8"=1'ф.			
69	41	Нижняя броневая палуба. Водоснабжение. М. 1/8"=1'ф.			
70	42	Кубрик. Водоснабжение. М. 1/8"=1'ф.			
71	43	Платформа. Водоснабжение. М. 1/8"=1'ф.			
72	44	Трюм. Водоснабжение. М. 1/8"=1'			
73	45	Батарейная палуба. М. 1/8"=1'ф.			
74	46	Кубрик. Общее расположение аэрорефрижераторов.			
75	47	Расположение помещений в кожухе под боевой рубкой на спардеке. М. 3/44=1ф.	20 окт. 1903г.		

№№ в/п	Делопр. индексы по старой описи или номера	Заголовки дел	Крайние даты	Кол-во листов	Примечания
76	48	С е ч е н и е по АБ			
79	49	Вентиляция носовых динамо- машин. Спардек.			
80	50	Спардек. с показанием кры- шек на люки. М. I'=I/8"			
81	51	Схема проводов для сигнальн. огней. М. I/500			
89	52	Кубрик. Общее расположение переговорных труб. М. I/8"=Iф.			
90	53	Спардек. Общее расположение перег. труб. М. I/8"=Iф.			
91	54	Верхняя палуба. М. I/8"=Iф.			
92	55	Нижняя броневая палуба. М. I/8"=Iф.			
93	56	Эскадр. бр. "Бородино". Се- чение № 47. См. в нос. М. I/4"=Iф.			
99	57	Затопление погребов. Плат- форма. М. I/4"=I'ф.			
100	58	Настилка бат. палубы.			
101	59	Настилка нижней брон. палубы.			
102	60	Диаметральная переборка.			
103	61	Вертикальный киль.			

№№ п/п	Делопр. индекс по старой описи или номера	Заголовки дел	Крайние даты	Кол-во листов	Примечания
I04	62	Стойка позади брони.			
I05	63	Винты гребного вала.			
I06	64	Флор с вырезами.			
II2	65	Общий чертеж броневой защиты подачных труб и подкреплений исполняемых судостроением. Носовая башня. М. 3/4"=Iф.	декаб. 1901г.		
II3	66	Общее располож. механической передачи сигнализ. руля. М. 1/8"=I'ф.	I7дек. 1903г.		
II4	67	Расположение горловин на кубрике и нижней брон. палубе.	IIфевр. 1902г.		
II5	68	Проводка труб к водоопрессительным аппаратам. Поперечное сечение. М. 3/4"=I'ф.	Запр. 1902г.		
II6	69	Расположение офицерских кают и мебели на батарейной палубе. М. 1/4"=Iф.	10мая 1902г.		
II7	70	Расположение кают и мебели на верхней палубе. М. 1/4"=Iф.	IIиюня 1902г.		
II8	71	Спардек. Паровое отопление. М. 1/8"=Iф.	2июля 1902г.		
II9	72	Паровое отопление. Верхний вид. М. 1/8"=Iф.	2июля 1902г.		
I20	73	Паровое отпление. Верхняя палуба. М. 1/8"=Iф.	2июля 1902г.		

№№ и/п	Делопр. индексы по старой описи или номера	Заголовки дел	Крайние даты	Кол-во листов	Примечания
121	74	Паровое отпление. Батарей- ная палуба. М. 1/8"=1'ф.	2июля 1902г.		
122	75	Паровое отопление. Нижняя бронев. палуба. М. 1/8"=1'ф.	2июля 1902г.		
123	76	Паровое отопление. Кубрик. М. 1/8"=1'ф.	2июля 1902г.		
124	77	Паровое отопление. Платформа. М. 1/8"=1'ф.	2июля 1902г.		
125	78	Паровое отопление. Т р ю м. М. 1/8"=1'ф.	2июля 1902г.		
126	79	Паровое отпление. Продольный разрез. М. 1/8"=1'ф.	2июля 1902г.		
127	80	Продольный разрез эск.бр. "Орел". М. 1/8"=1'ф.	19июля 1902г.		
128	81	Верхний вид 4орел". М. 1/8"=1'ф.	19июля 1902г.		
129	82	Спардек. "Орел". М. 1/8"=1'ф.	19июля 1902г.		
130	83	Верхняя палуба, "Орел". М. 1/8"=1'ф.	19июля 1902г.		
131	84	Батарейная палуба. "Орел". М. 1/8"=1'ф.	19июля 1902г.		
132	85	Нижняя броневая палуба. "Орел". М. 1/8"=1'ф.	19июля 1902г.		
133	86	Кубрик. - "Орел". М. 1/8"=1'ф.	19июля 1902г.		

№№ п/п	Делопр. индекс по старой описи или номера	Заголовки дел	Крайние даты	Кол-во листов	Примеч.
I34	87	Платформа. - "Орел". М. 1/8"=1'ф.	19июля 1902г.		
I35	88	Т р ю м. - "Орел". М. 1/8"=1'ф.	19июля 1902г.		
I36	89	Расположение компасов."Орл" и "Бородино". М. 1/8"=1'ф.	7авг. 1902г.		
I37	90	Общее расположение брониров. и артиллерии.	17январь 1903г.		
I39	91	Верхний вид.Водоснабжение. М. 1/8"=1'ф.	16дек. 1902г.		
I47	92	Поперечный разрез переборки и палубы укрепления поворотных кронштейнов для хранения 17'мин. на платформе эск.бр."Бородино". М. 1:2	15январь 1903г.		
I48	93	Вентиляция носовых погребов от 13-26шп. М. 1/4"=1'ф.	10апр. 1903г.		
I49	94	Вентиляция носовых погребов между 26 и 32 шпанг. М. 1/4"=1'ф.	10апр. 1903г.		
I50	95	Вентиляция патронных погре- бов средней части от 44 до 47 шпангоута. М. 1/4"=1'ф.	10апр. 1903г.		
I51	96	Вентиляция кормовых погре- бов от 72 до 78шп. М. 1/4"=1'ф.	10апр. 1903г.		
I52	97	Продольный разрез. М. 1/8"=1'ф.	24июля 1903г.		
I53	98	Верхний вид. М. 1/8"=1'ф.	24июля 1903г.		

№№ п/п	Делопр. индексы по старой описи или номера	Заголовки дел	Крайние даты	Кол-во листов	Примечания
154	99	С п а р д е к. М. 1/8"=1ф.	24 июля 1903г.		
161	100	Система продувания вспомо- гат. механизмов и труб паровых и отработ. пара. Спардек. М. 1/8"=1ф.	19 апр. 1903г.		
162	101	Система продувания вспомо- г. механизмов. Верхняя палуба. М. 1/8"=1ф.	19 апр. 1903г.		
163	102	Батарейная палуба. М. 1/8"=1ф.	19 апр. 1903г.		
164	103	Нижняя броневая палуба. М. 1/8"=1ф.	19 апр. 1903г.		
165	104	К у б р и к. М. 1/8"=1ф.	19 апр. 1903г.		
166	105	П л а т ф о р м а. М. 1/8"=1ф.	19 апр. 1903г.		
167	106	Т р ю м. М. 1/8"=1ф.	19 апр. 1903г.		
168	107	Общее расположение перего- ворных труб. М. 1/16"=1ф.	19 апр. 1903г.		
169	108	Схема проводки нагнетатель- ной и отливной труб для рефриже- раторной машины. М. 1/8"=1ф.	28 апр. 1903г.		
174	109	Наружный вид. М. 1/16"=1ф.	17 июня 1903г.		
177	110	Спардек. Общая судовая вен- тиляция. М. 1/8"=1ф.	25 июня 1903г.		



№№ п/п	Делопр. индексы по старой описи или номера	Заголовки дел	Крайние даты	Кол-во листов	Примечания
I79	111	Общая судовая вентиляция. Верхняя палуба. М. 1/8"=1ф.	25июня 1903г.		
I80	112	Т о ж е. Батарейная палу- ба. М. 1/8"=1ф.	25июня 1903г.		
I81	113	Т о ж е. Нижняя броневая палуба. М. 1/8"=1ф.	25июня 1903г.		
I82	114	К у б р и к. М. 1/8"=1ф.	25июня 1903г.		
I83	115	П л а т ф о р м а. М. 1/8"=1ф.	25июня 1903г.		
I85	116	Расположение прожекторов пулеметов на верхнем корм.мос- тике. М. 1/4"=1'ф.	7июля 1903г.		
I86	117	Т р ю м. Расположение пулеме- тов и др.			
I87	118	Т о ж е. Платформа. М. 1/8"=1ф.			
I88	119	Т о ж е. Кубрик. М. 1/8"=1ф.			
I89	120	Т о ж е. Батарейная па- луба. М. 1/8"=1ф.			
I90	121	Т о ж е. Верхняя палуба. М. 1/8"=1'ф.			
I91	122	Т о ж е. Нижняя палуба. М. 1/8"=1'ф.			

№№ и/п	Делопр. индексы по старой описи или номера	Заголовки дел	Крайние даты	Кол-во листов	Примечания
192	123	Расположение вспомога- тельных холодильников. М. 0, т 05.			
193	124	Устройство вентиляции в рулевом отделении. М. 1/4"=1'ф.			
194	125	Устройство вентиляции в по- мещениях кормов. динамо-машин, машинных мастерских и кладовой. М. 1/2"=1'ф.	9сент. 1903г.		
195	126	Устройство выкачивания грязной воды посредством эжек- тора из прачешной, бань и опе- рационного пункта и располож. насосов и помп для накачивания воды в цистерны команд.галью- нов и в цистерны судового водо- провода. М. 1/16"=1'ф.			
197	127	Вентиляционная система всех носовых помещений до котельных отделений. М. 1/4"=1'ф.			
198	128	Расположение эжекторов, помп и цистерн; проводка труб паровых и продувания. Продол- ный разрез. М. 1/8"=1"ф.	8дек. 1903г.		
199	129	С п а р д е к. М. 1/8"=1'ф.	8дек. 1903г.		
200	130	Верхний вид. М. 1/8"=1'ф.	8дек. 1903г.		
201	131	Верхняя палуба. М. 1/8"=1'ф.	8дек. 1903г.		
202	132	Батарейная палуба. М. 1/8"=1'ф.	8дек. 1903г.		

№№ п/п	Делопр. индексы по старой описи или номера	Заголовки дел	Крайние даты	Кол-во листов	Примечания
203	133	Нижняя броневая палуба. М. 1/8"=1'ф.	8дек. 1903г.		
204	134	К у б р и к. М. 1/8"=1'ф.	8дек. 1903г.		
205	135	Расположение эжекторов, помп и цистерн; проводка труб, паровых и продувания. Платформа. М. 1/8"=1'ф.	8дек. 1903г.		
206	136	Т о ж е. Т р ю м. М. 1/8"=1'ф.	8дек. 1903г.		
207	137	Схема водоснабжения.	8январ. 1904г.		
208	138	Проект способа сигнализа- ции и переговоров с верхних па- луб в помещение носового шпиля- вого привода.	3февр. 1904г.		
209	139	Поперечные сечения при шпангоутах 94 и 95. М. 1/2"=1'	19февр. 1904г.		
210	140	Проект заделки прикильного среза. М. 3/4"=1'			
211	141	П л а т ф о р м а М. 1/4"=1'	8мая 1899г.		
212	142	К у б р и к. М. 1/4"=1'	8мая 1899г.		
213	143	Батарейная палуба. М. 1/4"=1'	8мая 1899г.		
214	144	Верхняя палуба. М. 1/4"=1'	8мая 1899г.		
215	145	С п а р д е к. М. 1/4"=1'	8мая 1899г.		

№№ г/д	Делопр. индексы по старой описи или номера	Заголовки дел	Крайние даты	Кол-во листов	Примечания
216	146	Продольный разрез. М. 1/4"=1'	8мая 1899г.		
217	144	Поперечное сечение. М. 1/4"=1ф.	24июня 1899г.		
218	148	Сечение при нижнем поясе брони.	3января 1900г.		
219	149	Теоретический чертеж (отчет- ный) М. 1/4"=1'	23сентяб. 1904г.		
220	150	Продольный разрез. М. 1/8"=1ф.	23сентяб. 1904г.		
221	151	Верхний вид М. 1/8"=1ф.	23сентяб. 1904г.		
222	152	С п а р д е к. М. 1/8"=1ф.	23сентяб. 1904г.		
223	153	Верхняя палуба . М. 1/8"=1ф.	23сентяб. 1904г.		
224	154	Батарейная палуба. М. 1/8"=1ф.	23сентяб. 1904г.		
225	155	Нижняя броневая палуба. М. 1/8"=1ф.	23сентяб. 1904г.		
226	156	К у б р и к. М. 1/8"=1ф.	23сентяб. 1904г.		
227	157	П л а т ф о р м а. М. 1/8"=1ф.	23сентяб. 1904г.		
228	158	Т р ю м. М. 1/8"=1ф.	23сентяб. 1904г.		
230	159	Общее расположение подвод- ных отверстий. М. 1/8"=1ф.	23сентяб. 1904г.		

№№ п/п	Делопр. индекс по старой описи или номера	Заголовки дел	Крайние даты	Кол-во листов	Примеч.
231	160	Сечение при шп. 84-м. М. 1/4"=1ф.	23сент. 1904г.		
232	161	Сечение при шп. №72. М. 1/4"=1ф.	16сент. 1904г.		
233	162	Сечение при шп. №66. М. 1/4"=1ф.	23сент. 1904г.		
234	163	Сечение при шп. 48 и 50. М. 1/4"=1ф.	23сент. 1904г.		
235	164	Сечение при шп. № 32. М. 1/4"=1ф.	23сент. 1904г.		
236	165	Сечение при шп. №21. М. 1/4"=1ф.	23сент. 1904г.		
237	166	Водонепроницаемые отсеки. М. 1/16"=1ф.	23сент. 1904г.		
238	167	Бонжана	23сент. 1904г.		
248	168	Расположение компасов. М. 1/4"=1ф.			
249	169	Кубрик. Схема канализации эл. тока. М. 1/8"=1ф.	2авг. 1901г.		
250	170	Нижняя броневая палуба. Т о ж е М. 1/8"=1ф.	2авг. 1901г.		
251	171	Батарейная палуба. Т о ж е. М. 1/8"=1ф.	2авг. 1901г.		
254	172	Изменение к чертежу №29239 мет. 3-да. Н осовая башня 12" орудий.			

№№ п/п	Делопр. индексы по старой описи или номера	Заголовки дел	Крайние даты	Кол-во листов	Примечания
264	173	Р а н г о у т. М. 1/8"=1ф.	20дек. 1901г.		
269	174	Нижняя броневая палуба (общее расп. водоотлив. осушит. и пож. систем). М. 1/4"=1ф.	8февр. 1902г.		
270	175	Платформа (общее расп. вод. и осушит. пож. систем). М. 1/4"=1,	8февр. 1902г.		
271	176	Поперечные сечения (Общее распол. водоотливн. осушит. и пожарной систем). М. 1/4"=1,	8февр. 1902г.		
272	177	Общее расположение пожарной системы. Поперечные сечения. М. 1/4"=1,	8февр. 1902г.		
274	178	Проект канализации тока. Продольный разрез. М. 1/8"=1, ф.	15окт. 1902г.		
275	179	Т о ж е. Мостик.	15окт. 1902г.		
276	180	Проект канализации тока. Спардек.	15окт. 1902г.		
277	181	Проект канализации тока. Верхняя палуба.	20марта 1902г.		
278	182	Т о ж е. Батарейная палуба.	20марта 1902г.		
279	183	Нижняя броневая палуба.	15окт. 1902г.		
280	184	К у б р и к.	15окт. 1902г.		
281	185	П л а т ф о р м а.	15окт. 1902г.		

№№ п/п	Делопр. индексы по старой описи или номера	Заголовки дел	Крайние даты	Кол-во листов	Примечания
282	186	Затопление погребов. Про- дольный разрез. М. 1/4"=1'ф.	18мая 1902г.		
283	187	Затопление погребов. Трюм. М. 1/4"=1'ф.	18мая 1902		
285	188	Затопление погребов. По- перечные сечения. М. 1/4"=1'ф.	18мая 1902г.		
286	189	Расположение электричес- кого освещения. Мостик.			
287	190	Т о ж е. Спардек.			
288	191	Т о ж е. Верхняя палуба.			
289	192	Т о ж е. Кубрик.			
290	193	Т о ж е. Платформа.			
291	194	Т о ж е. Трюм.			
292	195	Т о ж е. Батарейная па- луба.			
293	196	Т о ж е. Нижняя бронь- вая палуба.			
294	197	Расположение паровых труб к вспомогательным механизмам. Продольный разрез. М. 1/4"=1'ф.			
295	198	Т о ж е. Поперечные се- чения. М. 1/4"=1'ф.	27сент. 1902г.		
296	199	Т о ж е. Кубрик. М. 1/4"=1'ф.	27сент. 1902г.		

№№ д/п	Делопр. индекс по старой описи или номера	Заголовки дел	Крайние даты	Кол-во листов	Примечания
298	200	Т р ю м. М. 1/8"=1ф.			
299	201	Платформа. М. 1/8"=1ф.			
300	202	К у б р и к М. 1/8"=1ф.			
301	203	Нижняя броневая палуба. М. 1/8"=1ф.			
302	204	Батарейная палуба. М. 1/8"=1ф.			
303	205	Верхняя палуба. М. 1/8"=1ф.			
304	206	С п а р д е к. М. 1/8"=1ф.			
305	207	Верхний вид. М. 1/8"=1ф.			
306	208	Продольный разрез. М. 1/8"=1ф.			
311	209	Общее расположение главных паровых труб. Поперечный разрез эск.бр."Цесаревич". М. 0=1 03.			
313	210	сис. Расположение кипятильников сис. " " в 25000 литров. М. 0,05			
314	211	Поперечные разрезы и про- дольный разрез трубопровода в кочегарках. М. 0,1 03.			
315	212	Трубопровод в кочегарках. План. М. 01 03			



№№ п/п	Детопр. индексы по старой описи или номера	Заголовки дел	Крайние даты	Кол-во листов	Примечания
316	213	Расположение паровых труб (носовых и кормовых) к вспомо- гат. механизмам, продольны разрез. М. 1/4"=1ф.			
317	214	Кубрик. Расположение паро- вых труб (носовых и кормовых) к вспомог. механизмам.			
319	215	План (вид сверху). См. общие чертежи №№26850, 26851. Крепле- ние наружного погона вертикаль- ных катков и нижнего горизон- тального погона конических кат- ков. Кормовая и носовая башни.			
320	216	Общий чертеж броневой за- щиты подачных труб и подкреп- лений исполняемых судостроени- ем. Кормовая башня			
321	217	Планы в разрезе между ниж- ней броневой палубой и куби- ком. Кормовая башня. См. чер. № 26851.			
323	218	Нижний погон горизонтальн. катков и наружный погон верти- кальн. катков 6" башенных уста- новок.			
324	219	Схема водоснабжения.			
347	220	Проект эск.бр. в 1400т. Вариант к проекту.			
364	221	Поперечные сечения. Пожарная, осушительное и затопления сист. при 80шп., 76 и т.д. М. 1/4"=1ф.			
365	222	Эск.бр. "Бородино" 13516т. Проекты.			

№№ п/п	Делопр. индексы по старой описи или номера	Заголовки дел	Крайние даты	Кол-во листов	Примечания
368	223	Расположение кормовых шестов. М. 1/8"=1ф.			
369	224	Носовая часть эск. брон. "Орел" и "Бородино".			
377	225	Вентиляция кормов богребов от 78-87 шп.			
382	226	Поперечные сечения. Общая судовая вентиляция. М. 1/8"=1ф.			
388	227	П л а н. М. 1/4"=1ф.	19марта 1903г.		
389	228	Теоретический чертеж. М. 1/4"=1ф.			
390	229	Теоретический чертеж брон. корабля в 4126 водоизмещ.			
391	230	Проект заделки прикильно- го среза и окна в ахтерштевне.	26нояб. 1903г.		
395	231	Построение кривых: нагруз- ки, срезающих усилий и изги- бающих моментов кормовой части бр. "Бородино" полагая ее на весу от 93 шпанг. (в боке).			
396	232	Проект устройства стела- жей у 12" башенных установок брон. "Бородино", "Орел" и "Слава". Носовая башня.			
397	233	Теоретические обводы якор- ной ниши с 6 по 16 шпанг. М. 1"=1ф.			
398	234	Теоретич. чертеж кормовой части с показанием выкружек выхода гребных винтов. М. 1:50			

№№ в/в	Делопр. индексы по старой описи или номера	Заголовки дел	Крайние даты	Кол-во листов	Примеч.
401	235	Ведомость осушительной системы.			
403	236	Протоколы испытаний 120мм элеваторов линейных кораблей в 23000 тонн.			
404	237	Проект эск.бр. в 16600 тонн.	7мая 1904г.		
411	238	Броня башни 6"орудий (средняя левая). М. 1/2"=1ф.	30июня 1901г.		
412	239	Броня башни 6" орудий (кормовая правая). М. 1/2"=1ф.	30июня 1901г.		
413	240	Таблица испытания модели.			
414	241	Т о ж е-данные испытаний.			
415	242	Расположение кают и дверей на верх. палубе. М. 1/4"=1ф.	8марта 1902г.		
416	243	Т о ж е на батарейной палубе. М. 1/4"=1ф.	9марта 1902г.		
418	244	Чертеж расположения каютных щитов на верхней палубе.	14окт. 1902г.		
420	245	Верхняя палуба с показан. крышек на люки.	11марта 1903г.		
421	246	Батарейная палуба с показанием крышек на люки.	11марта 1903г.		
423	247	Приборы к броневым крышкам	11июля 1907г.		

№№ ч/л	Делопр. индексы по старой описи или номера	Заголовки дел	Крайние даты	Кол-во листов	Примечания
425	248	Общее расположение подъема и списка гребных и паровых судов. 5мая 1903г.			
426	249	Продольный разрез. Водоне- проницаемые отсеки. М. 1/16"=1ф.			
427	250	Расположение постоянных и штормовых трубшпагов. М. 1/4"=1ф.	22январь. 1904г.		
432	251	Марки углубления.	18январь. 1901г.		
433	252	Т о ж е М. 1/8"=1ф.	18январь. 1901г.		
436	253	Шельф под броню. М. 1/4"=1ф.	27ноябрь. 1899г.		
437	254	Сечение при верхнем поясе брони.	31январь. 1900г.		
439	255	Поясная броня. М. 1/4"=1ф.			
441	256	Чертеж развертки рубашки за броней и внутр.трубы башни 6-ти " орудий. М. 1/2"=1ф.	30ноябрь. 1900г.		
444	257	Общее расположение плит на носовых выступах с правого борта. М. 1"=1ф.	29апрель. 1902г.		
446	258	Общее расположение брони на кормовом выступе. М. 1"=1ф.	8июль. 1902г.		

№№ п/п	Делов. индексы по старой описи или номера	Заголовки дел	Крайние даты	Кол-во листов	Примеч.
449	259	Продольный разрез с пока- занием бронир. шахт и элеватор.	II марта 1903г.		а
450	260	Нижняя броневая палуба.	II марта 1903г.		
451	261	Сечение поясной брони и ка- земата батарейной палубы при шп. № 50. М. 1/2"=1ф.			
453	262	Расположение брусьев под- кладки под броню. М. 1/4"=1ф.			
483	263	Общий чертеж броневой за- щиты подачных труб и подкреп- лений исполняемых судостроени- ем для 6" башен. установок брон. "Бородино", "Орел" и ти- па "Цесаревич". (средняя башня).	5 мая 1900г.		
484	264	Общий чертеж броневой за- щиты подачных труб и подкреп- лений исполняемых судостроени- ем.	II мая 1901г.		
488	265	Таблица расстояний наружн. поверхн. брони до внешней по- верхности рубашки за броней в местах броневых болтов.			
492	266	Кормовой траверз 3"брони.			
493	267	Верхний пояс поясной брони носовой части. М. 1/4"=1ф.	12 дек. 1900г.		
495	268	Бортовая броня фирмы "Бирд- мор". Верхний пояс. 4 плиты пр. и лев. 90-89, 86-85-82шп.	19 июля 1901г.		
496	269	Бортовая броня нижнего по- яса.	22 мая 1902г.		

№№ д/п	Делопр. индекс по старой описи или номера	Заголовки дел	Крайние даты	Кол-во листов	Примечания
497	270	Бортовая броня верхнего пояса.	22мая 1902г.		
499	271	Болты для крепления броневых плит поясной брони. Н.В.			
500	272	Нижний пояс поясной брони. М. 1/4"=1ф.	11дек. 1900г.		
501	273	Поясная броня. М. 1/8"=1ф.	4январ. 1901г.		
524	274	Чертеж кромок верхней и нижней бортовой брони. Н.В.	1дек. 1901г.		
526	275	Броневая плита № 1 с носового выступа правого борта от 18шп.	29апр. 1902г.		
527	276	Броневая плита № 2 с носового выступа прав.борта от 16 до 18шп. М. 1"=1'ф.	29апр. 1902г.		
528	277	Броневая плита № 3 с носового выступа прав.борта с 14-16шп. М. 1"=1'ф.	29апр. 1902г.		
529	278	Броневая плита № 4 с носового выступа прав.борта с 13-14шп. М. 1"=1'ф.	29апр. 1902г.		
530	279	Броневая траверзная плита № 5 с прав.борта кормов.каземата при 9шп. на бат. палубе. М. 1"=1'ф.	29апр. 1902г.		
531	280	Броневая плита № 7 на траверз. переборке при 13шп. с правого борта на верхней палубе.	29апр. 1902г.		

№№ п/п	Делопр. индексы по старой описи или номера	Заголовки дел	Крайние даты	Кол-во листов	Примечания
533	281	Броневая плита № 8 на траверзн. переборке 13шп. с левого борта на верхней палубе. М. I"=I'ф.	29 апр. 1902г.		
534	282	Броневая траверзняя плита № 10 средн. каземата на бат. палубе при 63шп. М. I"=I'ф.	29 апр. 1902г.		
535	283	Броневая плита № 15 на травер. переб. при 31шп. с прав. бор. на батар. палубе. М. I"=I'ф.	29 апр. 1902г.		
536	284	Брон. плита № 18 на травер. переб. средн. каземата при 31 шп. на батар. пал. М. I"=I'ф.	29 апр. 1902г.		
537	285	Брон. плита № 19 на травер. переб. при 31шп. лев. борта на брон. палубе. М. I"=I'ф.	29 апр. 1902г.		
539	286	Продольный щит с правого борта.	12 июля 1902г.		
540	287	Броня левого носового каземата носов. выступа № 4. М. I"=I'ф.	8 июля 1902г.		
541	288	Кормовая центровая броня.	8 июля 1902г.		
542	289	Кормовая броня левая сторона кормов. выступа № 2. М. I"=I'ф.	8 июля 1902г.		
543	290	Кормовая броня лев. сторона на корм. выступа № 3.	8 июля 1902г.		
544	291	Т о ж е, № 4. М. I"=I'ф.	8 июля 1902г.		

№№ п/п	Делопр. индексы по старой описи или номера	Заголовки дел	Крайние даты	Кол-во листов	Примечания
545	292	Кормовая броня правая сто- рона корм. выступа № 4. М. 1"=1'ф.	8июля 1902г.		
546	293	Т о ж е № 3 М. 1"=1'ф.	8июля 1902г.		
547	294	Т о ж е № 2 М. 1"=1'ф.	8июля 1902г.		
549	295	Развернутый вид вертикаль- ной брони по средней линии лис- тов рубашки (А.В.) брон. "Боро- дино", "Орел" м типа "Бородино № 8". 6" башни.	8авг. 1900г.		
551	296	Подкрепление нижней броне- вой палубы.			
552	297	Нижняя броневая палуба. М. 1/8"=1'ф.	20марта 1904г.		
553	298	Нижняя броневая палуба, размещение минной каюты и опе- рационного пункта.	12мар. 1903г.		
554	299	Броня траверзов батарейн. палубы с показанием дверей. М. 1/4"=1'ф.	9апр. 1901г.		
555	300	Продольная броневая пере- борка. М. 1/4"=1'ф.	27нояб. 1899г.		
556	301	Броневые плиты траверзной переборки на бат.палубе 63шп. М. 1/2"=1'ф.	5мая 1903г.		
562	302	Броневые плиты продольной переборки на средней палубе. Чертеж 50мм. плиты, продольной броневой переборки на нижней палубе, марка № 794.			



№№ п/п	Дело ир. индекс по старой описи или номера	Заголовки дел	Крайние даты	Кол-во листов	Примеч.
565	303	Броня башни 6" орудий. Сред- няя левая.	22 сент. 1900 г.		
566	304	Развернутый вид вертикаль- ной брони по средней линии лис- тов рубашки (А.В.) 6-ти "башни.	10 окт. 1900 г.		
567	305	Носовая башня 6" орудий- крепление брони. М. 3/4" = 1 ф.	12 апр. 1901 г.		
570	306	Вращающ. броня 12" баш. устан. бронен. "Бородино", "Орел" и "Слава" с показ. выступающ. частей	17 июня 1903 г.		
571	307	Т о ж е 6" баш. устан.	17 июня 1903 г.		
573	308	Броня башни 6" орудий (носо- вая левая).	1 сент. 1900 г.		
574	309	Т о ж е (Носовая правая)	28 сент. 1900 г.		
575	310	Т о ж е (Средняя правая) М. 1/2" = 1 ф.	28 сент. 1900 г.		
576	311	Т о ж е (Средняя левая). М. 1/2" = 1 ф.	30 июня 1901 г.		
577	312	Т о ж е (Средняя правая) М. 1/2" = 1 ф.	30 июня 1901 г.		
578	313	Т о ж е (Носовая левая). М. 1/2" = 1 ф.	30 июня 1901 г.		
579	314	Т о ж е (Носовая правая) М. 1/2" = 1 ф.	30 июня 1901 г.		
580	315	Т о ж е (Кормовая левая). М. 1/2" = 1 ф.	30 июня 1901 г.		

№№ и/п	Делопр. индексы по старой описи или номера	Заголовки дел	Крайние даты	Кол-во листов	Примечания
581	316	Броня башни 6" орудий (кормовая правая). М. 1/2"=1ф.	30 июня 1901г.		
582	317	Бронева защита 6" башен. установок. Кормовая башня (левая)	19 нояб. 1901г.		
583	318	Броня носовой башни 12" орудий			
584	319	То же кормовой башни.	20 нояб. 1901г.		
589	320	Бронева дверь в задней части 6" башенных установок.			
591	321	Бронева защита 6" башен. устан.. Средние башни.			
592	322	То же кормовые башни			
593	323	То же носовые башни.			
598	324	Броня казематов батарейной и верхней палуб дощичной 3дм. М. 1/4"=1ф.			
599	325	Общее расположение 3" брони в каземате.	13 февр. 1902г.		
636	326	Броня казематов батарейной и верхней палуб толщ. 3". М. 1/4"=1ф.	14 июня 1900г.		
637	327	Броня боевой рубки. М. 1/2"=1ф.	11 июля 1901г.		
638	328	Бронева крыша боевой рубки. М. 1/2"=1ф.	15 мар. 1901г.		
641	329	Расположение броневых люков на верхней палубе. М. 1/8"=1ф.	27 мар. 1902г.		

№№ п/п	Делопр. инвенты по старой описи или номера	Заголовки дел	Крайние даты	Кол-во листов	Приме
643	330	Чертеж бронев. крышек с деталями на сходные двойные люки бат. пал.	13 июля 1902г.		
645	331	Броневые крышки на сходные люки батарейной и нижней палуб. М. 3/4"=I'ф.	21 апр. 1903г.		
649	332	Чертеж броневой защиты подачн. труб и подкреплений исполн. судостр. для 6" башен. установок. М. 3/4"=I'ф.	10 июля 1900г.		
654	333	Кормовая 6" башня.	12 февр. 1905г.		
659	334	Болт для крепления броневых плит поясной брони. Нат. вел.			
661	335	Болт для крепления поясной брони № 2 левого борта.	7 апр. 1904г.		
662	336	Болт для поясной брони. Нат. вел.	22 мая 1902г.		
665	337	Болт для крепления палубной брони. Нат. вел.	16 июня 1900г.		
668	338	Болт для крепления броневых плит рубки. М. 1/2 Нат. вел.			
669	339	Чертеж болта для крепления бортовой брони. Нат. вел.	8 апр. 1902г.		
680	340	Расположение броневых люков на верхней палубе.	28 мар. 1902г.		
682	341	Шельф под броню.			

№№ и/п	Делопр. индекс по старой описи или номера	Заголовки дел	Крайние даты	Кол-во листов	Примечания
684	342	Положение носовой башни для двух 12" орудий в 40 калибров. М. 1/4"=1ф.	Здек. 1899г.		
685	343	Положение кормовой башни для 2-х 12" орудий в 40 калибров.	Здек. 1899г.		
687	344	Кормовая 6" башня. М. 1/4"=1ф.	31январь. 1900г.		
692	345	Развертка рубашки под броней 12" орудий. М. 1/2"=1ф.	30ноябрь. 1900г.		
693	346	12" башни. М. 1/4"=1ф.			
694	347	Развертка внутренней трубы носовой башни 12" орудий. М. 1/2"=1ф.	24окт. 1901г.		
695	348	Т о ж е. Кормовой башни. М. 1/2"=1ф.	24окт. 1901г.		
697	349	Мамеринец. (для средних башень).	18мар. 1903г.		
701	350	Общее расположение воздушных труб из патрон. погреб. и труб затопл. 12" башен. погребов.	17январь. 1904г.		
704	351	Носовая 6" башня. М. 1/4"=1ф.	9ноябрь. 1899г.		
705	352	Кормовая 6" башня. М. 1/4"=1ф.	9ноябрь. 1899г.		
707	353	Подбашенное отделение носовой 6" башни.	10апр. 1901г.		
708	354	Т о ж е кормовой 6" башни	10апр. 1901г.		

№№ п/п	Делопр. индекс по старой описи или номера	Заголовки дел	Крайние даты	Кол-во листов	Примечания
709	355	Развертка трубы носовой 6" башни. М. 1/2"=1ф.	13нояб. 1901г.		
710	356	Т о ж е кормовой 6"башни. М. 1/2"=1ф.	22нояб. 1901г.		
712	357	Крепление наружного погона вертикальных катков и нижнего горизонтального погона коничес- ких катков. Носовая башня.	4дек. 1901г.		
721	358	Общая схема проводки 12" баш. установок.	11нояб. 1899г.		
728	359	Крепление цапфы и нижней части подач. трубы 12"башен. установок.			
729	360	Подбашенное помещение кор- мовой 12дм. башни. М. 3/4"=1ф.	12авг. 1900г.		
730	361	Т о ж е носовой 12"башни.	12авг. 1900г.		
732	362	Вертикальная защита. Раз- вернутый вид рубашки по сред- ней линии наружного листа.	4сент. 1900г.		
735	363	Наружное очертание верхней части 12" и 6" башен.устан.	20сент. 1900г.		
736	364	Основания под домкраты для 6" башен.установок.	17январь. 1901г.		
737	365	Общая схема проводки 6" ба- шен.устан.			
743	366	Основание под домкраты для 6" башен.установок.Носовая баш- ня.			

№№ и/и	Делопр. индексы по старой описи или номера	Заголовки дел	Крайние даты	Кол-во листов	Примечания
744	367	Основания под домкраты для 6" башен.установок. Кормовая башня.	6февр. 1901г.		
745	368	Т о ж е. Средняя башня.	19июля 1901г.		
746	369	Главный коммутатор 6" башен. установок.			
747	370	Основания для закрепления зубчатого обода горизонтальн. наведения 6" башен. установок.	8марта 1902г.		
748	371	Цапфа 6" башен. устан.	7мая 1902г.		
749	372	Расположение артиллер. рельсов на нижней и верхней палубах.			
750	373	Т о ж е. На батарейной палубе.			
751	374	Главный коммутатор 12" башен. установок.			
752	375	Нижняя труба носовой башни 12" орудий. М. 1/2"=1ф.			
753	376	Описание бдм. башенных устан. исполненных С.Петербур. мет. заводом.			
755	377	Средняя 6" башня. М. 1/4"=1ф.	28январь 1900г.		
756	378	Развертка трубы носовой бдм. баш. М. 1/2"=1ф.			
758	379	Порта 75мм орудий. М. 1"=1'ф.	1марта 1901г.		

№№ п/п	Делопр. индекс по старой описи или номера	Заголовки дел	Крайние даты	Кол-во листов	Примечания
759	380	М а р т и р а М. 3 <sup>1</sup> / <sub>4</sub> "=I'ф.	7июня 1900г.		
760	381	Порта 75мм орудий. М. I"=I'ф.	4нояб. 1900г.		
761	382	Т о ж е, М. I <sup>1</sup> / <sub>4</sub> "=I'ф.	4нояб. 1900г.		
762	383	Ставни для портов 75тт пу- шек в среднем каземате.	8авг. 1901г.		
766	384	Проект самодвижущейся баш- ни для 8" крепостн. гаубицы сист <sup>е</sup> мы кораб. инж. подпоручика Дриженко.			
768	385	Установка тумбы для 3-х лин. пулеметов на боевом марсе.	20нояб. 1901г.		
769	386	Расположение кормового над- водного минного аппарата. М. 3 <sup>1</sup> / <sub>4</sub> "=I'ф.	13апр. 1900г.		
770	387	Т о ж е М. 3 <sup>1</sup> / <sub>4</sub> "=I'ф.	13апр. 1900г.		
776	388	Минный погреб. М. I <sup>1</sup> / <sub>2</sub> "=I'ф.	1902г.		
777	389	Помещение подводных минных аппаратов. М. I <sup>1</sup> / <sub>2</sub> "=I'ф.	22июня 1902г.		
778	390				
779	391	Минный порт.	5авг. 1902г.		
780	392	Рельсы для передвижения мин и патронов. М. 3"=I'ф.	5авг. 1902г.		

№№ а/п	Делопр. индекс по старой описи или номера	Заголовки дел	Крайние даты	Кол-во листов	Примечания
781	393	Корпус шаровой мины заград. инженерного ведомства.			
782	394	Чертеж для выяснения способа погрузки мин Уайтхеда с батарейной палубы на броневую для подачи к носовому и кормовому аппаратам. М. 1/2"=1ф.	15нояб. 1902г.		
783	395	Детальный чертеж укладки шаровых мин.	20дек. 1902г.		
784	396	Расположение минных рельсов Н. Броневой палубе и платформе.	3янв. 1903г.		
785	397	Располож. поворотн. кроншт. для катерн. мин на нижн. бр. палубе.	8янв. 1903г.		
787	398	Чертеж трубы метательного аппарата			
789	399	Вид задней крышки метательного аппарата с прибором для стрельбы порохом.			
790	400	Т о ж е			
792	401	Вспол. прожект. на верхн. носов. и пулемет. на нижн. носов. мостиках.	18июля 1903г.		
793	402	Проект расположения сетевого заградения.			
796	403	Крепление кормового аппарата в ахтерштевне. М. 1:5 нат. вел.			
797	404	Общий вид выдвижного кормов. аппарата для 17 мин. М. 1:10			



№№ п/п	Делов. индекс по старой описи или номера	Заголовки дел	Крайние даты	Кол-во листов	Примеч.
798	405	Приспособление для выдвигания и поворачивания наружной крышки кормового аппарата.			
799	406	Общий вид стального катерного аппарата для мин образца 1900г.			
800	407	Мин-балки на э/б "Бородино". М. 1:10	9 марта 1902г.		
803	408	Расположение минного порта для подачи мин и погрузки снарядов. М. 1/4"=1'ф.	29 дек. 1900г.		
806	409	Расположение и подача мин подводн. минных аппаратов.	5 авг. 1901г.		
807	410	Крепление под подводными минными аппаратами. М. 1/2"=1'ф.	3 июля 1901г.		
812	411	Условия установки кормового минного аппарата. М. 3/4"=1'ф.	23 сент. 1902г.		
813	412	Схема воздухопроводных труб от насосов к минным аппаратам.	11 марта 1903г.		
815	413	Минная каюта и кладовая. М. 1/2"=1'ф.	1 сент. 1903г.		
818	414	Митательный аппарат для катеров.			
821	415	Установка метательного аппарата на катерах не имеющих пулеметов.			
824	416	Проект подводного траверзного минного аппарата снабженного щитком для брон. "Бородино". М. 1:10			

№№ п/п	Делопр. индекс по старой описи или номера	Заголовки дел	Крайние даты	Кол-во листов	Примечания
825	417	Общий вид расположения клинкетов подводных траверзных мин. аппаратов на бронирование кр. "Бородино"			
826	418	Общий вид большого клинкета подвод. травер. мин. апар. М. 1:5			
827	419	Помещение кормовых минных аппаратов. М. 1:25	7авг. 1914г.		
828	420	Помещение средних мин. апар. М. 1:25	7авг. 1914г.		
829	421	Помещение носовых минных аппаратов. М. 1:25	7авг. 1914г.		
830	422	Расположение бортовых клинкетов для носовых минных аппаратов.			
831	423	Т о ж е, для средн. мин. ап.			
832	424	Т о ж е, для кормовых мин. апар.			
833	425	Помещение надводного минного аппарата. М. 1/2"=1;			
834	426	Отверстие форштевне для надводного носового выдвижного минного аппарата.			
835	427	Расположение укороченного против черт. № 18299 мин. надвод. носового аппарата.			
838	428	Подводный поршневой траверзный мин. аппарат конструкции метал. завода.			

№№ в/в	Делопр. индекс по старой описи или номера	Заголовки дел	Крайние даты	Кол-во листов	Примечания
840	429	Общее расположение двух подводных поршневых мин. аппаратов.	22 февр. 1900г.		
841	430	Бортовая коробка и сальник для подводных поршневых мин. аппаратов.	9 марта 1900г.		
843	431	Бортовая коробка и сальник поршн. подвод. мин. аппаратов.	17 окт. 1900г.		
844	432	Крепление направляющих для ползунов подвод. поршневого мин. аппар. к палубе броненосцев.			
846	433	Расположение подводных кормовых минных траверзных аппаратов. М. 1:25	7 авг. 1914г.		
847	434	Расположение подводных средних минных траверзных аппаратов. М. 1:25	7 авг. 1914г.		
848	435	Т о ж е носовых мин. аппар. М. 1:25	7 авг. 1914г.		
849	436	Журнал морского технического комитета по минному делу.	24 марта 1900г.		
864	437	Общее расположение шлюпочн. артиллерии на мостиках.	2 марта 1904г.		
866	438	Схема расположения артиллерии. М. 1/16" = 1'ф.			
867	439	Схема соединения прожекторов с постами управления.			
868	440	Расположение передвижных ба- шенных кранов. Поперечные сече- ния. М. 1:100			

№№ и/п	Делопр. индексы по старой описи или номера	Заголовки дел	Крайние даты	Кол-во листов	Примечания
874	441	Площадка для прожектора на грот-мачту.	30январь. 1904г.		
884	442	Установка шлюпочной 47мм пушки.	19апр. 1904г.		
886	443	Носовой 75с/м прожектор. М. 1"=1'ф.			
889	444	Крепление наружного погона вертикальных котлов и нижнего горизонт. погона конических катков. Кормовая башня.	4дек. 1901г.		
893	445	Проект броненосного крейсера для Балт. моря.	19нояб. 1911г.		
896	446	Ставни и чехлы к амбразурам 6" башен. установок.	2авг. 1900г.		
899	447	Расположение артил. рельсов на батарейной палубе.			
902	448	Общее расположение прожекторов. М. 1:200			
908	449	Водонепроницаемые выгородки для кормовых минных аппаратов. М. 1:15 н.в.			
909	450	Проект траверзного подводного минного аппарата и двумя клинкетами. 1/4 н.в.	28февр. 1913г.		
911	451	Приспособление для зарядки минных аппаратов. 1/25 н.в.	28февр. 1913г.		
912	452	Проект траверзного минного аппарата с двумя клинкетами. 1/4 н.в.	28февр. 1913г.		

№№ п/п	Делопр. индекс по старой описи или номера	Заголовки дел	Крайне даты	Кол-во листов	Примечания
913	453	Т о ж е- зарядный стол продольный наружный вид. М. 1:4			
914	454	Т о ж е задняя крышка. Н.В.	28февр. 1913г.		
915	455	Схема соединения приборов управления артиллерийским огнем и соединения боевой рубки цен- тральным постом.			
916	456	Рулевое устройство эск. брон. "Бородино" и "Орел". М. 1/2"=1ф.			
921	457	Сечение кормовых шпангоутов. М. 3/4"=1"ф.	26июля 1900г.		
922	458	Ручной штурвал и разобщи- тельная муфта электромотора для передвижения парораспределитель- ного золотника рулевой машины. Нат. вел.	26мая 1904г.		
929	459	Расположение ручного тормо- за. М. 1/2"=1"ф.			
931	460	Проводка валиков рулевого привода. М. 1/8"=1ф.	15январ. 1903г.		
937	461	Устройство управления ру- лем посредством кормового шпиля. м. 1/4"=1ф.	25нояб. 1903г.		
938	462	Приборы для механической передачи сигнализации положе- ния руля.	17дек. 1903г.		
939	463	Общее расположение механ. перед. сигнализации руля.	29дек. 1903г.		

№№ в/п	Делопр. индексы по старой описи или номера	Заголовки дел	Крайние даты	Кол-во листов	Примечания
941	464	Схема проводки троса из рупел отдел. на верхн. палубу к кормов. шпилью. М. 1/8"=1ф.	4 марта 1904г.		
943	465	Рулевая рама. М. 3/4"=1ф.	14 июля 1900г.		
944	466	Расположение компасов и рулевых приводов. М. 1/4"=1"ф.			
952	467	Рулевой привод. Тумба . 1/2 н.в.	25 сент. 1902г.		
959	468	Схема соединения приборов электрич. рулевого устройства.	5 июня 1903г.		
964	469	Переборочный подшипник с 2 рядами шаров. Нат. вел.			
967	470	Рулевое устройство. М. 1/2"=1ф.			
971	471	Продольный вид			
972	472	Крамбол для уборки якоря.			
976	473	Чертеж железного якоря системы "Мартина".			
978	474	Укладка якорей М. 1/2"=1ф.			
980	475	Общее расположение крамбола для подъема и спуска стоп-анке- ра. М. 1/2"=1ф.	29 июля 1902г.		
993	476	Цепной ящик М. 1/2"=1ф.	11 сент. 1900г.		

№№ а/а	Делопр. индексы по старой описи или номера	Заголовки дел	Крайние даты	Кол-во листов	Примечания
I013	477	Вьюшка для наматывания про- волочного троса в 3/8" диамет- ром длиной в 3500ф.	24июня 1904г.		
I020	478	Расположение буксирного троса. М. 1/4"=1'ф.	16мар. 1904г.		
I030	479	Общее расположение подъема и спуска гребных и паровых су- дов. М. 1/4"=1'ф.	5мая 1903г.		
I031	480	Т о ж е	5мая 1903г.		
I032	481	Т о ж е	5мая 1903г.		
I033	482	Общее расположение выстре- ла. М. 1/4"=1'ф.	22мая 1903г.		
I059	483	Расположение поворотных кронштейнов для катерных мин на нижней броневой палубе. М. 3/4"=1'ф.	3январь. 1903г.		
I061	484	Расположение и подача мин подводных минных аппаратов. М. 1/2"=1'ф.	30апр. 1901г.		
I066	485	Погрузка угля посредством стрел Темперея. М. 1/16"=1'ф.			
I074	486	Общее расположение рейдо- вых шлюп-балок.	16январь. 1903г.		
I075	487	Поворотный круг для рельсо- вого пути.	1апр. 1903г.		
I091	488	Схема расположения вьюшек для троса. М. 1/4"=1'ф.	9февр. 1904г.		

№№ а/п	Делопр. индексы по старой описи или номера	Заголовки дел	Крайние даты	Кол-во листов	Примечания
I099	489	Общее расположение устройства погрузки угля по способу Спенсер-Миллера. М. 1/16"=1ф.	21 мая 1904г.		
II00	490	Схема погрузки угля по способу Спенсер-Миллера.	29 мая 1904г.		
II01	491	Т о ж е			
II08	492	Подъемная машина для подачи пищи.	12 июля 1902г.		
III3	493	Леерные стойки мостиков (железные) М. 1/2 н.в.			
III4	494	Леерные стойки и леера для ограждений. М. 1/2 н.в.в.			
II23	495	Общее расположение тентовых стоек и тента. М. 1/8"=1ф.	12 янв. 1904г.		
II29	496	Общее расположение лотов и лагов. М. 1/4"=1ф.	12 февр. 1904г.		
II48	497	Операционный пункт. М. 1/2"=1ф.	26 нояб. 1903г.		
II49	498	Расположение спасательного буя.	18 февр. 1904г.		
II52	499	Элеватор 75т/т патронов у 47 шпангоута. М. 1/2"=1ф.			
II53	500	Элеватор 47т/т патронов у 78 переборки. М. 1/2"=1ф.			



№№ п/п	Делопр. индексы по старой описи или номера	Заголовки дел	Крайние даты	Кол-во листов	Примечания
II54	501	Элеватор 47 т/т патр.у 32 переб. М. 1/2"=I'ф.			
II58	502	Элеватор для подачи пищи из камбуза на палубу.			
II61	503	Подъемная рама для 47мм патронных ящиков.	3окт. 1902г.		
II63	504	Кранцы для 75мм. снарядов.	17январь. 1903г.		
II68	505	Общее расположение шкивов у обухов для ручной подачи 75мм патр.	26январь. 1904г.		
II69	506	Общее расположение ручной подачи патронов к орудиям из погребов в случае поврежден. элеваторов. М. 1/8"=I'ф.			
II71	507	Общее расположение шкивов и обухов для ручной подачи 47мм патронов. М. 3/8"=I'ф.	26январь. 1904г.		
II73	508	Общий чертеж ручной подачи патронов.			
II77	509	Подъемная рама для ручной подачи патронов к 47мм пушкам и 3-х лин. патр. для пулеметов. М. 3"=I'ф.			
II82	510	Беседка ручной подачи 75 патр.	16февр. 1904г.		
II83	511	Чертеж хода погрузки снаря- дов в бомбовые погреба для но- совой и кормовой 12дм. башень.	17февр. 1904г.		

№№ а/п	Делопр. индекс по старой описи или номера	Заголовки дел	Крайние даты	Кол-во листов	Примечания
1187	512	Тележка для погрузки 12" снарядов. 1/2 Н.в.	1 марта 1904г.		
1189	513	Расположение шкивов, тележ- ки и элеватора по способу Спен- сер-Миллера на грот-мачте. М. 1/2"=1ф.	5 марта 1904г.		
1201	514	Подъемная рама.	24 сент. 1904г.		
1205	515	Элеваторная подача патро- нов на марс для 3-х лин. пуле- метов.	31 авг. 1901г.		
1206	516	Расположение 75мм и 47мм элеваторов. М. 1/4"=1ф.	24 мая 1902г.		
1215	517	Чертеж хода погрузки сна- рядов в бомбовые погреба для носовой и кормовой 12" башень.	21 мая 1903г.		
1218	518	Элеваторная подача гильз и снаряд. из погребов к сред- ним бдм. башен.устан.	13 июля 1901г.		
1219	519	Т о ж е к кормовой 6" башен устан.	9 июля 1901г.		
1220	520	Устройство элеваторов в мачтах для подачи ящиков с патронами для 3-х лин. пулеме- тов и марсах.			
1229	521	Устройство рельсового пути и поворотных кругов для подачи 75мм патр. в средних патронных погребах.			
1245	522	Располож. арт.рельсов на батареинной палубе. М. 1/4"=1ф.			

№№ п/п	Делов. индекс по старой описи или номера	Заголовки дел	Крайние даты	Кол-во листов	Примечания
I246	523	Расположение арт. рельса. Кубрик. М. 1/2"=1'ф.			
I248	524	Расположение труб для пог- рузки угля. (Бат. палуба). М. 1/4"=1'ф.			
I250	525	Располож. кроншт. для хран. 17' мин и рельс. пути на плат- форме.	8январь. 1903г.		
I261	526	Расположение сетевого заг- раждения. М. 1/2"=1'	17декабрь. 1903г.		
I262	527	Т о ж е	17декабрь. 1903г.		
I263	528	Т о ж е М. 1/8"=1'ф.	23сентябрь. 1903г.		
I264	529	Наружный вид для сетевого заграждения.	25сентябрь. 1903г.		
I272	530	Сетевое заграждение (поясне- ние).			
I274	531	Расположение сетевого заг- раждения носовых шестов.			
I275	532	Т о ж е кормовых шестов.			
I276	533	Дополнительное сетевое заг- раждение.			
I278	534	Машина для подъема мусора. М. 1/5	19марта 1901г.		
I281	535	Подача мусора на верхней палубе и нижней батарее.			

№№ п/п	Делопр. индексы по старой описи или номера	Заголовки дел	Крайние даты	Кол-во листов	Примечания
1282	536	Расположение мусорных маши- нок для подъема мусора и коче- гарн. отделений. М. 1/4"=1'ф.	10окт. 1903г.		
1284	537	Расположение постоян. и штор- мов. трубшпагов.	9февр. 1904г.		
1289	538	Расположение мусорных ле- бедок по верхней палубе и в ниж. бат. М. 0,05 за м.	1мая 1902г.		
1290	539	Общий вид мусорной машины. М. 6"=1'ф.			
1294	540	Детали площадки для компа- са. Нат.вел.			
1295	541	Поворотный круг для рельсо- вого пути на броневой палубе. М. 1:5			
1300	542	Элеватор 75т/т патронов у 13 переборки. М. 1/2"=1'0			
1301	543	Клюз для якорной цепи. М. 1/2"=1'0	19февр. 1901г.		
1305	544	Люковые зонты и поручни при 78шп. М. 1'1/2"=1'	21авг. 1903г.		
1306	545	Площадки для топовых фона- рей и их детали	12июля 1904г.		
1308	546	Элеваторная подача гильз и снарядов из погребов к носовым 6-ти " башенным установкам бро- ноносца.	13июля 1901г.		

№№ п/п	Делопр. индекс по старой описи или номера	Заголовки дел	Крайние даты	Кол-во листов	Примечания
I309	547	Электрическая лебедка на 10 пудов, скорость подъема 0, 8, для подъема патронов.			
I310	548	Тележка для погрузки 12" снарядов. 1/2 н.в.	1 марта 1904г.		
I313	549	Забортная труба для мусо- роудалителя сист. Ильина. М. 1/5 н.в.	31 окт. 1913г.		
I314	550	Бортовой иллюминатор. М. 1/2 нат. вел.	21 февр. 1900г.		
I315	551	1) Иллюминатор на светлый люк. 2) Дверь в помещение дина- момашины "кн. Потемкин" М. 1/2 н. вел.	24 марта 1904г.		
I317	552	Чертеж иллюминатора для порт. ставень 75мм ор.	8 нояб. 1902г.		
I318	553	Окно с иллюминатором в адмирал. помещение. М. 1/2 н. вел.	5 янв. 1903г.		
I319	554	Форточка для вентилярова- ния патрон. погребов.			
I321	555	Расположение оконных рам под крышей боевой рубки.	9 февр. 1904г.		
I322	556	Стеклянные рамы в пушеч- ных портах.	15 марта 1904г.		
I324	557	Глухой медный иллюминатор для освещения арт. и мин. пог- ребов. Нат. вел.			
I325	558	Бортовой иллюминатор. в 1/2 н.в.	8 марта 1900г.		

№№ д/л	Делопр. индекс по старой описи или номера	Заголовки дел	Крайние даты	Кол-во листов	Примечания
1332	559	Горловина для внутрен.дна.	Здек. 1899г.		
1334	560	Крышки на половину уголь- ных ям системы кораб.инжен. Яковлева.			
1335	561	Легкая крышка на люк. М. 3"=1'ф.			
1336	562	Крышка на горловину для доступа к турбине платформе у 24шп. М. 1/2 н.в.	25нояб. 1903г.		
1338	563	Крышка на горловины для доступа к минным аппаратам и клапанам отливных труб. турбин на бат. палубу. 1/2 нат.вел.			
1340	564	Расположение горловин для погрузки угля на нижней броне- вой и бат. палубах. М. 1/4"=1ф.			
1341	565	Горловина на выгородках нижн. брон. пал. для перегрузки угля в угольные ямы. М. 1,5"=1ф.	7апр. 1901г.		
1343	566	Горловина для водяных цис- терн. М. 1/2 нат.вел.	30январь. 1902г.		
1344	567	Дверцы на горловины уголь- ных ям на нижн. брон. палубе. М. 3"=1ф.			
1345	568	Горловина для погрузки уг- ля на батар. палубе.	4июля 1902г.		
1346	569	Крышки на горловину в вы- городках для погрузки угля на нижн. брон. палубе.	29марта 1902г.		

№№ п/п	Делопр. индекс по старой описи или номера	Заголовки дел	Крайние даты	Кол-во листов	Примечания
I347	570	Горловина батарейной палубы для погрузки угля.. М. 1/2 н.вел.	31 июля 1902г.		
I348	571	Крышки на горловину верхн. и батар. палубы для погрузки угля.	10 янв. 1902г.		
I349	572	Крышки на горловины верхн. и батар. палубах для погрузки угля. М. 1/2 нат. вел.	2 окт. 1902г.		
I350	573	Крышки на горловины в фонарн. коробках.	8 июля 1904г.		
I351	574	Чертеж иллюминатора для портовых ставен 7576р. М. 1/2"=1"	7 нояб. 1903г.		
I352	575	Горловина для погрузки угля М. 1/2 н.вел.	16 нояб. 1902г.		
I355	576	Крышки с деталями на приемн. отверстия вент. шахт в котельн. отделении.	4 марта 1903г.		
I357	577	Крышка боевой рубки из маломагнитн. стали.	17 марта 1903г.		
I358	578	Легкая водонепроницаемая крышка в крышке сходных люков броневой палубы.	21 апр. 1903г.		
I359	579	Т о ж е М. 1/2 Н.в.	21 апр. 1903г.		
I360	580	Легкая водонепрониц. крышка на сходные люки верхней палубы и спардека.	21 апр. 1903г.		
I361	581	Деревянное окно в ходовую рубку. М. 1/2 н.вел.	15 июля 1903г.		

№№ а/п	Делопр. индексы по старой описи или номера	Заголовки дел	Крайние даты	Кол-во листов	Примечания
1362	582	Опускное деревянное окно в кабинете адмирала. М. 1/2"=1"	22июля 1903г.		
1363	583	Крышка на горловину для доступа к турбине на платформе 124шп. М. 1/2 н.вел.	4дек. 1903г.		
1364	584	Крышка на горловины для доступа к минным аппаратам и клапанам отливных труб турбин на бат.пал. М. 1/2 н.в.	4дек. 1903г.		
1366	585	Водонепроницаемые крышки из трех частей на люк для пог- рузки шаровых мин и погр.мин к подводн. минным аппаратам.	29дек. 1903г.		
1369	586	Крышка для ручной подачи 47мм патронов на верхней палу- бе. М. 3"=1ф.	18февр. 1904г.		
1370	587	Крышка на горловину опе- рац. пункта. М. 1/2 н.вел.	8марта 1904г.		
1378	588	Чертеж досок с надписями			
1383	589	Крышки на горлов. угольн. ям.			
1384	590	Дополнительные части для крышек горловин угольных ям сист. кораб. инж. Яковлева. М. 1/4 нат.вел.			
1393	591	Дверь на балкон. М. 1,5"=1ф.	16окт. 1903г.		
1398	592	Задвижная дверь минной мас- терской и каюты для операций. М. 2"=1ф.	25нояб. 1903г.		



№№ п/п	Делопр. индексы по старой описи или номера	Заголовки дел	Крайние даты	Кол-во листов	Примечания
I399	593	Крышка с деталями на люк бомбового погреба 6" снарядов и зарядов на платформе 4бшп. М. 1/2 н.в.	6марта 1904г.		
I400	594	Водонепр. двери в 13 пере- борку на батар. палубу. М. 1/4 н.в.	6июля 1904г.		
I403	595	Водонепрониц. двери борто- вого коридора.			
I404	596	Броневая дверь в каземате батар. палубы. М. 3"=1ф.	5дек. 1901г.		
I405	597	Стальная бортовая внутрен. обшивка. М. 3"=1'ф.	16январ. 1902г.		
I406	598	Чертеж светлых люков. М. 1,5=1ф.	30январ. 1902г.		
I408	599	Чертеж расположения архи- тект. щитов. М. 1/8"=1'ф.	28марта 1902г.		
I409	600	Т о ж е			
I410	601	Непроницаемая дверь от- крывающ. с одной стороны на платформе и кубрике. М. 3"=1'ф.	9апр. 1902г.		
I412	602	Металлические каютные щиты.	6сент. 1902г.		
I413	603	Металлические колонные щиты.	19апр. 1902г.		
I414	604	Тип дверей открывающихся во внутрь.	2мая 1902г.		

№№ а/п	Делопр. индекс по старой описи или номера	Заголовки дел	Крайние даты	Кол-во листов	Примечания
1417	605	Непроницаемая дверь открывающ. с двух сторон. М. 3"=1ф.	28мая 1902г.		
1419	606	Расположение дверей в ко- жухах боевой рубки. М. 1/8"=1ф.	6июня 1902г.		
1455	607	Спускная дверь в переборке 17 шп. в шахте котельного отде- ления. М. 1/20			
1456	608	Спускная дверь в машинном отделении. М. 1/20	3дек. 1902г.		
1457	609	Черт. дверей на отверстия элеваторов 75мм орудий на бат. палубе.	31дек. 1902г.		
1459	610	Двери элеват. 75 и 47мм патрон. в патрон.погреб. и на верхи. концах элеватора.	21январ. 1903г.		
1460	611	Дверцы для кол.сходных лю- ков в котельн. отд.	25январ. 1903г.		
1469	612	Общее расположение окон в ходовой рубке. М. 3/4"=1ф.	15июля 1903г.		
1471	613	Обделка деревянными щита- ми стен ходовой рубки.	23авг. 1903г.		
1472	614	Метал.щит внутри рубки для установки приборов.			
1476	615	Легкие двери в казематах батар. палубы.	29нояб. 1903г.		
1481	616	Дверь на шахту рулевого отделения. М. 3"=1ф.	2январ. 1904г.		

№№ п/п	Делов. индекс по старой описи или номера	Заголовки дел	Крайние даты	Кол-во листов	Примечания
I482	617	Крышка на люк погрузки 12" снарядов на нижн. брон. палубе.	16 янв. 1904г.		
I484	618	Воздухонепроницаемая дверь в операционный пункт на нижн. бронев. палубе. М. 3"=1ф.	24 янв. 1904г.		
I497	619	Крыша для боевой рубки из маломаг. стали. М. 1/2"=1;	13 сент. 1902г.		
I498	620	Левый борт. Вид кормы. М. 1/20	7 июня 1901г.		
I500	621	Броневая дверь в задней части 6" башен. установк.	20 июля 1900г.		
I501	622	Двери на горловины угольных ям на нижн. брон. палубе.	27 июня 1902г.		
I502	623	Общее расположение приводов для водонепрониц. двери в машин. отделении.	9 янв. 1903г.		
I505	624	Замок и ручка к дверям офицерских кают.			
I509	625	Чертеж сходного трапа М. 1,5"=1,ф.			
I511	626	Сходные и переходные мостики.	13 дек. 1901г.		
I513	627	Чертеж парадного трапа. М. 3/4"=1,ф.			
I514	628	Командный трап.			
I527	629	Общее расположение носового забортного трапа.	20 мая 1903г.		

№№ в/в	Делопр. индексы по старой описи или номера	Заголовки дел	Крайние даты	Кол-во листов	Примечания
1545	630	Светлые люки М. 1/2"=1ф.	28марта 1902г.		
1556	631	Располож. постоян. штормов. трубшп.	23февр. 1904г.		
1579	632	Кормовое украшение. М. 1/2"=1ф.	15февр. 1901г.		
1580	633	Носовое украшение. М. 1/2"=1ф.	15февр. 1901г.		
1586	634	Чертеж носового и кормового флагштоков.	8июля 1904г.		
1588	635	Кормовой выстрел.	10марта 1904г.		
1591	636	Люковые зонты и поручни. М. 1,5"=1ф.	16январь. 1902г.		
1592	637	Разборный люк над динамо-машинами на верхней палубе.	25февр. 1902г.		
1593	638	Светлый люк в машину.	30марта 1902г.		
1595	639	Расположение сходных люков на верхней палубе.	3мая 1902г.		
1608	640	Люк для погрузки мин на батар. палубе.	10окт. 1903г.		
1609	641	Водонепрониц. крышки из трех частей, на люк для погрузки шаров. мин и погрузки мин к под-водн. мин. аппаратам.	9январь. 1904г.		
1613	642	Расположение коек на мостик и спардеке. М. 1/8"=1ф.			
1614	643	Рундуки для больших чемода-нов. М. 1,5"=1ф.	15нояб. 1902г.		

№№ п/п	Делопр. индекс по старой описи или номера	Заголовки дел	Крайние даты	Кол-во листов	Примечания
I615	644	Общее расположение чемоданных рундуков и командных столов. М. 1/8"=1ф.	9нояб. 1902г.		
I624	645	Располож. коек на мостиках. М. 1/8"=1ф.			
I625	646	Палубная коробка для крепления 75мм пушек по походному. Н.в.			
I631	647	Крепление шлюпок по походному. М. 1/2 Н.в.	23февр. 1904г.		
I639	648	Ставня для портов 75мм орудий среднего каземата.	8авг. 1901г.		
I641	649	Палубная коробка для крепления 75мм пушек по походному.	23июня 1904г.		
I642	650	Крепление по походному 6" башенных установок.	30июля 1904г.		
I659	651	Колокола громкого боя.	30январ. 1904г.		
I710	652	Чертеж водомерной трубки с показанием их расположения на между-донных отсеках.	18окт. 1902г.		
I711	653	Т о ж е М. Нат.вел.			
I712	654	Схема наполнения трюмов посредством цистерны.	17дек. 1902г.		
I713	655	Система сточных труб.	14авг. 1903г.		
I715	656	Общее расположение шпигатных труб для стока воды с кормовых мостиков. М. 1/4"=1ф.	27окт. 1903г.		

№№ а/п	Делопр. индексы по старой описи или номера	Заголовки дел	Крайние даты	Кол-во листов	Примечания
1716	657	Общее расположение шпигат- ных труб для стока воды с но- совых мостиков. М. 1/4"=1ф.	27окт. 1903г.		
1717	658	Т о ж е с среднего мос- тика	27окт. 1903г.		
1718	659	Расположение сточных труб от умывальников. М. 1/8"=1ф.	30окт. 1903г.		
1720	660	Приемный колодез для осуши- тельной трубы во внутрен. дне.	30 апр. 1904г.		
1721	661	Общее располож. турбин и моторов в кочегар. отделениях. М. 1/2"=1ф.	7 мая 1901г.		
1725	662	Отливной клапан с противо- весом для отливных труб турбин.	4 марта 1902г.		
1726	663	Ш п и г а т ы.			
1726а	664	Шпигаты на выступах верхн. палубы.			
1736	665	Водоснабжение. Верхний вид. М. 1/8"=1ф.	16 дек. 1902г.		
1744	666	Схема провод. для напол- нения воды из ботов в междудон. отдел.	22 апр. 1903г.		
1745	667	Проводка труб береговой и соленой воды к умывальникам. М. 1/8"=1ф.	20 нояб. 1903г.		
1747	668	Схема водоснабжения.	4 февр. 1904г.		
1763	669	Помещение кормовых динамо- машин в 1000 ампер 100 вольт. М. 1/4"=1ф.			

№№ п/п	Делопр. индекс по старой описи или номера	Заголовок дел	Крайние даты	Кол-во листов	Примечания
I765	670	Гальюны для команды на спар- деке.	5дек. 1901г.		
I784	671	Общее расположение пожар- ной системы.	8февр. 1902г.		
I791	672	Медный клапан для затоплен. погребов. Нат.вел.			
I793	673	Спускной клапан для осушен. погребов. Нат.вел.			
I794	674	Приемный концевой клапан общей осушит. трубы. Н.в.			
I796	675	Приемный клапан общей осу- шит. системы. Н.вел.			
I797	676	Чугунные патрубки к отрост- кам осушит. системы с нижнего дна. М. 1/2 Н.в.			
I799	677	Спускные клапана для осу- шения погребов. М. Нат.вел.			
I800	678	Самодействующие клапана к отросткам кубриковых помп. Н.в.			
I803	679	Медные спусковые клапана с нижнего шельфа. М. 1/2 Н.в.			
I809	680	Затопление 12" башенных погребов. Платформа. М. 1/4"=1ф.	9январь. 1904г.		
I810	681	Т о ж е. Продольный разрез М. 1/4"=1ф.	9январь. 1904г.		

№№ а/п	Делопр. индекс по старой описи или номера	Заголовки дел	Крайние даты	Кол-во листов	Примечания
1811	682	Подбашенное отделение средней 6" башни.	10 апр. 1901г.		
1812	683	Затопление погребов. Продольный разрез. М. 1/4"=1ф.			
1813	684	Т о ж е. Т р ю м.	18 мая 1902г.		
1814	685	Т о ж е. Платформа. М. 1/4"=1ф.	18 мая 1902г.		
1815	686	Т о ж е. Поперечные сечения.	18 мая 1902г.		
1819	687	Чертеж изменений в системе затопления погребов. М. 1/4"=1ф.	26 февр. 1903г.		
1820	688	Детали затопления и осушения погребов			
1828	689	Помещ. из рефрижер. машины и ледника.	30 янв. 1903г.		
1829	690	Схема проводки нагнет. и отливной труб для рефрижер. машины.	13 окт. 1903г.		
1841	691	Расположение водопровода к аэрофрижераторам.	3 янв. 1904г.		
1843	692	Арсенал на нижн. броневой палубе			
1855	693	Чертеж вентиляции угольных ям. М. 1/4"=1'ф.	29 нояб. 1902г.		
1856	694	Вентиляция кормов. и носов. динамо-машин.	3 дек. 1902г.		



№№ п/п	Делов. индекс по старой описи или номера	Заголовок дел	Крайние даты	Кол-во листов	Примечания
I857	695	Вентиляция в машин.отдел. при 72 шп. М. 1/4"=1ф.	2дек. 1902г.		
I858	696	Продольный разрез.Схема общей судовой вентиляции.	19февр. 1903г.		
I858a	697	Общая судовая вентиляция. Продольный разрез.			
I859	698	Т о ж е. Верхняя палуба.	19февр. 1903г.		
I867	699	Вентиляция кормовых погре- бов от 78 до 87 шп.	15январ. 1903г.		
I869	700	Вентиляция румпельного и рулевого отделения.	29январ. 1903г.		
I872	701	Общее располож.вентиляции патрон. погребов. М. 1/16" и 1ф.	5июня 1903г.		
I876	702	Общая судовая вентиляция. Т р ю м. М. 1/8"=1ф.	25июня 1903г.		
I877	703	Т о ж е. Поперечные сече- ния. М. 1/8"=1ф.			
I881	704	Устройство вентиляции в носов. помещ. динамо-машин, ар- сеналах и в отделен.шпильевой машины.	17нояб. 1903г.		
I883	705	Устр. вентиляции в носов. помещ. динамо-машин, арсеналах и отдел.шпилев.машины.	27окт. 1903г.		
I885	706	Вентиляционная система всех носовых помещений.			

№№ д/п	Делов. индексы по старой описи или номера	Заголовки дел	Крайние даты	Кол-во листов	Примечания
1890	707	Общее расположение естественной вентиляции в командном камбузе, офицерской, адмиральской и кондуктор. плит и хлебопекарни.	14 июля 1904г.		
1896	708	В е н т и л я ц и я.			
1897	709	Т о ж е.			
1899	710	Расположение труб в машинных отделениях. М. =0,03	18 марта 1902г.		
1901	711	Центробежный вентилятор на 1500 <sup>3</sup> воздуха в час при давлении водян. столба 50мм. М. 1/1			
1902	712	Система затопления. Разделение патронных погребов на группы.	14 мая 1904г.		
1911	713	Воздухоохладитель на <del>3000</del> м. <sup>3</sup> в час тип А-I Модель 1903г. М. 1/5			
1912	714	Расположение переговорных труб с боевой и ходовой рубок в машин. отделения.	2 апр. 1903г.		
1923	715	Трубопровод к цистернам для масла в машин. отделении. М. 1/8"=1ф.	29 окт. 1903г.		
1924	716	Схема маслопровода к динамо-машинам			
1925	717	Расположение стелажей мокрой провизии.			
1931	718	Расположение на судах цистерн для масла и их трубопровода.			

№№ п/п	Делопр. индекс по старой описи или номера	Заголовки дел	Крайние даты	Кол-во листов	Примечания
I940	719	Схема соединения телефонов.	3январь. 1903г.		
I941	720	Схема соединения переговорных труб.	13январь. 1903г.		
I943	721	Расположение приборов и переговор. труб в боевой и ходовой рубках. М. 3/4"=1ф.	22апр. 1903г.		
I944	722	Расположение приборов и переговор. труб в боевом посту. М. 3/4"=1ф.	12мая 1903г.		
I947	723	Проводка переговорных труб из боевой рубки и боевого поста в боевой сигнальный пост. М. 1/16"=1ф.	5мая 1904г.		
I948	724	Переговорные трубы от компас. средн. мостика к главн. носов. компасу.	20февр. 1904г.		
I951	725	Распол. переговор. труб с боевой, ходовой рубок в машинные отделения. Верхняя палуба.	2апр. 1903г.		
I952	726	Т о ж е. Нижняя броневая палуба	2апр. 1903г.		
I957	727	Общее расположение переговорных труб. Нижняя брон. палуба. Продольный разрез. М. 1/8"=1ф.			
I958	728	Арсенал на нижней броневой палубе. М. 1/2"=1ф.			
I983	729	Стальная бортовая внутренняя обшивка.	29январь. 1902г.		
I984	730	6 и 7 стрингер. М. 1,5"=1ф.	27нояб. 1899г.		

№№ в/п	Делопр. индексы по старой описи или номера	Заголовки дел	Крайние даты	Кол-во листов	Примечания
1986	731	Настилка внутреннего дна. М. 1/4"=1ф.			
1987	732	Т о ж е			
1988	733	Горизонтальный и вертикаль- кили и кильсон. М. 1/4"=1ф.	27 апр. 1899г.		
1989	734	Стрингера. М. 1/4"=1ф.	8 мая 1899г.		
1990	735	Приемный колодец для осуши- тельной трубы во внутр. дне.	5 мая 1904г.		
1991	736	Расположение отверстий во внутреннем дне для приемников осушит. системы. М. 1/4"=1ф.	1 мая 1900г.		
1992	737	Общее расположение подводн. отверстий. М. 1/8"=1ф.			
1993	738	Развертка листов во втором дне и расположение горловин. М. 0,015=1-500			
1996	739	Боковой киль. М. 1,5"=1ф.			
1997	740	Шпангоуты подводного борта между батарейной палубой и спар- деком от 64шп. в нос. М. 1,5"=1ф.			
1998	741	Т о ж е. от 30шп. в нос. М. 1,5"=1ф.			
1999	742	Кормовой шп. нижн. брон. палубы.			

№№ п/п	Делопр. индексы по старой описи или номера	Заголовки дел	Крайние листы	Кол-во листов	Примечания
2000	743	Шпангоуты между верхней па- лубой и спардеком. М. 1,5"=1'ф.			
2001	744	82 и 83 шпангоута. М. 1/4"=1'ф.			
2003	745	Т о ж е М. 1/4"=1'ф.			
2004	746	78 шпангоут. М. 1/4"=1'			
2005	747	Кормов. шпангоут. М. 1/4"=1'ф.			
2006	748	Т о ж е			
2007	749	4-й шпангоут. М. 1/4"=1'ф.			
2008	750	Кормовые шпангоуты. М. 1/4"=1'			
2009	751	Носовые шпанг. М. 1/4"=1'			
2015	752	Съемные комингсы в проходах 30 апр. траверзной брони. 1904г.			
2017	753	Управление рулем посредством кормового шпилья. М. 1/4"=1'ф.			
2021	754	Стойка позади брон. каземата.			
2024	755	Настилка нижней броневой палубы. М. 1/4"=1'ф.			

№№ п/п	Делопр. индексы по старой описи или номера	Заголовки дел	Крайние даты	Кол-во листов	Примечания
2025	756	Носовая карапасная палуба. М. 1/4"=1'ф.			
2034	757	Детали кроншт. и выдвигн. площадки.	23мая 1903г.		
2035	758	Общий вид крепления и де- тали минного рельса на платфор- ме. М. 1:1-1=2			
2036	759	Площадка для прожектора на грот мачту. М. 1"=1'ф.	3дек. 1903г.		
2037	760	Площадка главного кормо- вого компаса.	8дек. 1903г.		
2044	761	Настилка спардека. М. 1/4"=1'ф.			
2045	762	Настилка верхней палубы. М. 1/4"=1'			
2046	763	Т о ж е			
2055	764	Ростерный бимс с подкрепл. под минные катера. М. 1/4"=1'ф.	28февр. 1904г.		
2066	765	Кормовой каземат батарейн. палубы.			
2070	766	Порта 75мм орудий в кор- мовом каземате батар. палубе.			
2078	767	Броня казематов батарейной и верхней палуб толщин. 3дм. М. 1/4"=1'	14июня 1904г.		
2079	768	Ставни для портов 75м/м орудий в средн. каземате.	20июня 1901г.		

№№ п/п	Делопр. индексы по старой описи или номера	Заголовки дел	Крайние даты	Кол-во листов	Примечания
2087	769	Порта 75т/т орудий на верх- ней палубе в носов. каземате.			
2088	770	Чертеж измененных портов для 75т/т пушек, находящихся на батар. палубе в среднем каземате. М. 1"=1'	3январь. 1901г.		
2089	771	Бортовая стойка броневое ка- земата батарейной палубы. М. 1,5"=1ф.			
2092	772	Рубки на носовых мостиках. М. 1/4"=1ф.			
2095	773	Устройство носовых мостиков. М. 1/4"=1ф.	20февр. 1902г.		
2096	774	Расположение компасов и руб- ки для телеграфа без проводов.	2окт. 1902г.		
2097	775	М о с т и к и.	29окт. 1902г.		
2098	776	Крепление крыши боевой рубки. Нат. вел.	29январь. 1903г.		
2100	777	Средний мостик. М. 1/4"=1ф.	30мая 1903г.		
2101	778	Рубка телеграфа без прово- дов.	29дек. 1903г.		
2102	779	Боевой марс грот и док мач- ты.	17январь. 1904г.		
2104	780	Стальные рубки на оходные люки.	24мая 1904г.		
2105	781	66 Стальная рубка на люк при шп. М. 1,5"=1'ф.	12мая 1904г.		

№ а/п	Делопр. индекс по старой описи или номера	Заголовки дел	Крайние даты	Кол-во листов	Примечания
2106	782	48 Стальная рубка на люк у шп. М. 1"=1'ф.			
2110	783	Грот-рея и ее детали.	24июня 1902г.		
2114	784	Броня боевой рубки. М. 1/2"=1'ф.	29дек. 1900г.		
2115	785	Боевая рубка.	5июня 1901г.		
2117	786	Стальные фок и грот мачты. М. 1/2"=1'ф.	16январ. 1902г.		
2120	787	Гафель и детали для гафеля.	2январ. 1902г.		
2122	788	Сечение мачт.	14марта 1902г.		
2135	789	Штурманская рубка на кормовом нижнем мостике. М. 1/2"=1'ф.	5мая 1903г.		
2141	790	Устройство носов. мостиков.	20февр. 1902г.		
2144	791	Расположение компасов. М. 1/8"=1'ф.			
2146	792	Чертеж боевого поста. М. 1/2"=1'ф.	30нояб. 1902г.		
2147	793	Крепление мостика над крышей боевой рубки. М. 1/4"=1'ф.	6марта 1903г.		
2154	794	Общее расположение шпигатных труб для стока воды с кормов. мостиков.	1дек. 1903г.		
2155	795	Т о ж е с носов. мостиков.	1дек. 1903г.		
2156	796	Т о ж е с среднего мостика	1дек. 1903г.		



№№ п/п	Делов. индекс по старой описи или номера	Заголовки дел	Крайние даты	Кол-во листов	Примечан
2157	797	Переходной мостик с кормового на средний. М. 1/4"=1ф.	25нояб. 1903г.		
2160	798	Боевой марс и грот мачты.	13январ. 1904г.		
2170	799	Боевая рубка.	4июля 1901г.		
2175	800	Кожухи дымовых труб. М. 1/2"=1ф.	11дек. 1901г.		
2180	801	Подкрепление боевой рубки. М. 1/2"=1ф.	30январ. 1902г.		
2191	802	Переходной мостик с кормов на средний. М. 1/4"=1ф.	25нояб. 1903г.		
2194	803	Общее расположение шлюпочной артиллерии на мостиках. М. 1/2"=1ф.			
2195	804	Изоляция патронных погребов с воздушными каналами при поперечн. переборках. М. 1/2"=1ф.	15январ. 1903г.		
2205	805	Схема пропускания конденсац. воды через фильтры из цистерн в междудонное помещение. М. 1/4"=1ф.	25нояб. 1904г.		
2206	806	Расположение цистерн соленой воды для душ в кочегарных и машинных отделениях. М. 1/4"=1ф.	3дек. 1903г.		
2209	807	Размещение угловых цистерн береговой воды в проходной рубке и адмирала на спардеке. М. 1/2"=1ф.	10январ. 1904г.		
2210	808	Цистерны для арсеналов. М. 3"=1ф.	22январ. 1904г.		

№№ з/в	Делопр. индекс по старой описи или номера	Заголовки дел	Крайние даты	Кол-во листов	Примечания
2214	809	Воздушные трубы от продувательно-цистерн двигателей динамо. М. 1/8"=1'ф.	17 апр. 1904г.		
2215	810	Охлаждение цистерн пресной воды. М. 1/2"=1'ф.	7 мая 1904г.		
2216	811	Система расположения цистерн питьевой воды машин и котельных отделений и их проводка.	8 июля 1904г.		
2217	812	Дополнительные цистерны для воды в котельных и их фундаменты. М. 1/5	4 июня 1901г.		
2218	813	Расположение цистерн для масла в машин.отделении и их перепускные трубы. М. 0,03			
2224	814	44 Поперечная переборка на шп. М. 1/4"=1'	8 дек. 1899г.		
2226	815	Поперечная переборка на 57 шп. М. 1/4"=1'ф.			
2227	816	Т о ж е на 23 шп. М. 1/4"=1'ф.	13 июля 1900г.		
2231	817	Т о ж е на 82 шп. между платформой и нижней брон.палубой. М. 1/4"=1'ф.	21 дек. 1901г.		
2232	818	Т о ж е нижней бронев. палубы на 72 шп. М. 1/2"=1'			
2234	819	Т о ж е на 13 шп.			

№№ п/п	Делов. индекс по старой описи или номера	Заголовки дел	Крайние даты	Кол-во листов	Примечан
2235	820	Поперечная и продольные переборки между кормовой платформой и кубриком.			
2236	821	Поперечная переборка на 87 шп. М. 1/4"=1ф.			
2237	822	Попереч. переб. на нижней бронев. палубе. М. 1/4"=1ф.			
2238	823	Траверзн. переборки на батпр. палубе на 36, 41, 54 и 58 1/3 шп. М. 1/2=1'			
2242	824	Часть продольной корридорной переборки с расположением заклепок.			
2243	825	Продольная броневая переборка. М. 1/4"=1'ф.			
2245	826	Операционный пункт. М. 1/4"=1ф.	21 мая 1902г.		
2247	827	Продольная переборка машинных и холодильных отделений. Новое "Бородино". М. 1:10 н.в.	5 апр. 1913г.		
2249	828	Переборка между броневой переборкой и наружным бортом. М. 1,5"=1ф.			
2256	829	Выгородки для пресной воды. М. 1/2"=1ф.			
2257	830	Выгородка боевого поста на кубрике. М. 1/4"=1'	1 февр. 1902г.		

№№ д/п	Делов. индекс по старой описи или номера	Заголовки дел	Крайние даты	Кол-во листов	Примечания
2258	831	Переборки арсенала и кожух над динамо-машиной на левом бор- ту нижней броневой палубы. М. 1/4"=I'			
2260	832	Трюмные выгородки между 28 и 32 шп. М. 1/4"=Iф.	28нояб. 1901г.		
2261	833	Сходный люк на батарейн. палубе.			
2262	834	Шахты и элеваторы в носовой части между 16-13 шп. М. 1/2"=I'ф.			
2264	835	Шахта в башенное отделение бдм. орудий.	25окт. 1902г.		
2265	836	Шахта в башенное отделение бдм. башен с батар.палубы на кубрик.	1нояб. 1902г.		
2269	837	Шахта для погрузки мин на платформу. М. 1/2"=Iф.			
2271	838	Шахта кормового котельного отделения между 47-49шп. М. 1/2"=I'			
2272	839	Сходные шахты в машинное отделение. М. 1/2"=Iф.	30январ. 1902г.		
2274	840	Шахта для выхода горячего воздуха из машинного отделения. М. 1/2"=Iф.	18февр. 1902г.		
2275	841	Разборный люк над динамо- маш. на верхней палубе. М. 1/4"=I'ф.	18февр. 1902г.		
2276	842	Сходная шахта в рулевое и румפל. отделения. М. 1/2"=I'ф.	27марта 1902г.		

№№ п/п	Делов. индекс по старой описи или номера	Заголовки дел	Крайние даты	Кол-во листов	Примечания
2277	843	Расположение броневых люков на батар. палубе. М. 1/8"=1ф.	4мая 1902г.		
2279	844	Светлые люки.	1апр. 1902г.		
2283	845	Шахты между батар. и нижн. брон. палубами. М. 1/4"=1ф.	3сент. 1902г.		
2284	846	Чертеж приемных отверстий на шахты в кот. отделения. М. 1/2"=1ф.	16январ. 1903г.		
2285	847	Сход в машину в шахте выхо- да горячего воздуха. М. 1/2"=1ф.	20мар. 1903г.		
2286	848	Бронев. крышки на сходные люки бат. пал.	26апр. 1903г.		
2290	849	Общее распол. легких водо- непрониц. крышек на входные люки верх. палубы и спардека.	26апр. 1903г.		
2298	850	Шахта носового котельного отдел. между 32-34 шп.. М. 1/2"=1,	3январ. 1901г.		
2299	851	Шахта кормового кот.отд. между 57-59. М. 1/2"=1,	3январ. 1901г.		
2301	852	Люки и шахты для ручной по- дачи 47м/м патр. к корм.пушкам.	22нояб. 1901г.		
2303	853	Люк с броневой решеткой.	19окт. 1901г.		
2304	854	Погреба между 13 и 19шп. На платформе.	13дек. 1901г.		
2305	855	Фундаменты рулевого устрой- ства.			

№№ д/в	Делопр. индексы по старой описи или номера	Заголовки дел	Крайние даты	Кол-во листов	Примечания
2308	856	Место фундамента рефрижираторной машины. М. 1/2"=1ф.	23мая 1903г.		
2309	857	Фундаменты под носовые динамо-машин на кубрике. М. 1"=1ф.	февр. 1902г.		
2310	858	Т о ж е под кормовые дин.-машин.	27февр. 1902г.		
2311	859	Фундаменты под турбины.	29марта 1902г.		
2312	860	Чертеж фундам. под турбины в 300т. в кормовой части между 76 и 75 шп. М. 3"=1ф.	19июля 1902г.		
2313	861	Чертеж фундам. под турбину в 300т. в носовой части между 11 и 12 шп.	19июля 1902г.		
2315	862	Чертеж фундамента для турбин в 800т.	3сент. 1902г.		
2316	863	Фундамент под котлы.			
2317	864	Т о ж е			
2323	865	Располож. фундамента испарителей и вентиляторн. выходов. М. 1/20	17января 1901г.		
2325	866	Фундамент под котлы.	16сент. 1900г.		
2328	867	2 машины тройного расширения совокупностью в 16300инд. сил фундам. циркуляцион. насосов, холодильников, испарит. и насосов Уэр.			

№№ п/п	Делопр. индексы по старой описи или номера	Заголовки дел	Крайние даты	Кол-во листов	Примечания
2329	868	Фундаменты воздушных насосов, трюмных помп и фильтров. М. 1/20			
2330	869	Фундам. рама.			
2332	870	Фундамент для вспомогательного холодильника в носовой части. М. 1/10			
2339	871	Подкрепление флора при главн. водонепрониц. переборках. М. 1,5"=1'ф.			
2347	872	Подкрепление флора при глав. водонепр. перебор.	19 апр. 1904г.		
2352	873	Подкрепления боевой рубки М. 1/2"=1'ф.			
2355	874	Основания под домкраты 6" баш. установок.			
2356	875	Т о ж е.			
2357	876	Основание под домкраты для 6" башен. установок М. 1,5"=1'ф.	18 июля 1901г.		
2358	877	Подкрепление оснований кормовых бдм. башен. М. 1/2"=1'ф.	28 сент. 1901г.		
2360	878	Кронштейн литой стали. М. 3/4"=1'ф.	25 апр. 1900г.		
2368	879	Чертеж, показывающий закон крепления составных частей 5-го водонепрониц. 6 и 7 из интеркостелей стрингеров флор шп. и пояс обшивки. М. 1"=1'ф.			

№№ п/а	Делопр. индексы по старой описи или номера	Заголовки дел	Крайние даты	Кол-во листов	Примечания
2369	880	Чертеж, показыв. закон креп- ления составн. частей вертикаль- ного горизонт. килей, стрингера, шп. флор и пояс обшивки. М. 1"=1'ф.			
2379	881	Поперечная переборка.			
2380	882	Крепление при центре судна.			
2381	883	Настилка верхней палубы.			
2385	884	Расположение кронштейнов для хранения 17' мин и рельсово- го пути на платформе. М. 3/4"=1'	-3январь. 1903г.		
2393	885	Поворотный растроб на вен- тиляторный выход у 34 шп.	25окт. 1903г.		
2401	886	Площадка главного кормово- го компаса.	9дек. 1903г.		
2406	887	Устройство битенга в кормо- вой части на верхней палубе.	24мая 1904г.		
2407	888	Располож. поворотн. кроншт. для катерных мин на ниж. палубе			
2414	889	Расположение артил. рельса на кубрике.	7июля 1901г.		
2415	890	Рельсовая подача на нижн. брон. и верхней палубах.	7июля 1901г.		
2416	891	Место обозначенное красны- ми чернилами предназначено для помещения вспомог. холодильн. с воздушным и циркуляционным насосами. М. 1/4"=1"	7дек. 1901г.		
2417	892	Т о ж е	7дек. 1901г.		



№№ п/п	Делопр. индекс по старой описи или номера	Заголовки дел	Крайние даты	Кол-во листов	Примечания
2432	893	М и д е л ь.	26 нояб.		
2435	894	М. 1/2"=1ф. Мидель шпангоут.	1899г. 26 июня	1903г.	1эк.
2437	895	Миделевое сечение с показани- ем рулевых приводов.	10 янв. 1901г.		
2445	896	Развертка листов во втором дне и Расположение горловин М. 0, 1015=1 <sup>т</sup> .000			
2458	897	Крепление кормового аппа- рата ахтер-штевня. М. 1:5 н.в.	15 июня 1900г.		
2459	898	Ахтерштевень литой стали.	25 апр. 1907г.		
2460	899	Замок ахтерштевня.	25 июля 1902г.		
2461	900	Фортштевень литой стали. М. 1/2"=1ф.	12 сент. 1900г.		
2463	901	Наружное очертание форштев- ня. М. 1/2"=1ф.	11 дек. 1899г.		
2464	902	Ф о р ш т е в е н ь. М. 1/2"=1,			
2475	903	Закладка окна в архштевне.	16 апр. 1904г.		
2478	904	Замок форштевня.	3 янв. 1900г.		
2480	905	М а р т и р ы. М. 3/4"=1ф.	7 июня 1900г.		
2486	906	Отверстие в фр-штевне для носового надводного минного аппарата. М. 1/8"=н.в.	8 мая 1902г.		
2493	907	Расположение привода для расверловки дейдвудных труб и кронштейнов. М. 1/4"=1'ф			

№№ д/в	Делопр. индексы по старой описи или номера	Заголовки дел	Крайние даты	Кол-во листов	Примечания
2494	908	Дейдвудная труба. М. 1"=1'			
2496	909	Расположение валов. М. 1/4"=1'ф.	24июля 1903г.		
2499	910	Надделка борта от 63 до 76 шп. верхн. палубы. М. 1/4"=1'ф. и 1/2"=1'ф.	27авг. 1903г.		
2500	911	Иностраный.	19мая 1899г.		
2514	912	Шельф под броню.			
2515	913	Рубашка позади брони			
2518	914	Постановка на стапель-бло- ки в большом каменном эллинге нового адмиралтейства. М. 1/8"=1'ф.	6марта 1899г.		
2519	915	Спусковое устройство.	11июня 1901г.		
2522	916	Размещение мебели в рубках. М. 1/4"=1'ф.	10мая 1902г.		
2525	917	Охлаждение горячей подвод- ки.	15апр. 1903г.		
2526	918	Устройство изоляц. слоя в помещ. подводн. мин. аппаратов и динамо-машин. М. 1/2 н.в.	15апр. 1903г.		
2527	919	Изоляция патронных погребов с воздушными каналами при попе- речных переборках.	15январь 1903г.		
2529	920	Изоляция стенок корридора пар.труб со стороны патронных погребов. М. 1/2"=1'ф.			

№№ п/п	Делопр. индекс по старой описи или номера	Заголовки дел	Крайние даты	Кол-во листов	Примечан.
2532	021	Л и т е й н а я. М. 1"=1ф.			
2533	022	Шахта схода и ручной пода- чи 47мм пушек. М. 1/8"=1ф.	18июня 1902г.		
2535	023	Расположение станков в ма- шинной мастерской на нижн. па- лубе.			
2537	024	Помещение для сухарей и хлеба. М. 1/2"=1ф.			
2538	025	Помещение для сухарей и муки на нижней палубе. М. 1/2"=1ф.			
2542	026	Минная мастерская. М. 1/2"=1ф.	29окт. 1903г.		
2543	027	Располож. погребов на ниж. броневой палубе для сухой про- визии.	14мая 1903г.		
2544	028	Расположение сухой прови- зии на кубрике.	14мая 1903г.		
2546	029	Устройство камбузных рубок на спардеке. М. 1/2"=1ф.	9июля 1903г.		
2548	030	Гальванопластическая каюта. М. 1/2"=1ф.	1сент. 1903г.		
2551	031	Каюта безпроводного те- леграфа на батар. палубе.	28мая 1904г.		
2557	032	Располож. стелажей мокрой провизии. М. 1/2"=1ф.	23нояб. 1901г.		

№№ д/п	Делопр. индексы по старой описи или номера	Заголовки дел	Крайние даты	Кол-во листов	Примечания
2562	933	Продольный разрез и палубы с расположением сушилок. М. 1/8"=1ф.	22нояб. 1902г.		
2564	934	Располож. лазарет.приемн. доктора и кают для фельшеров.	12апр. 1903г.		
2567	935	Чертеж бани для команды.	29январ. 1903г.		
2576	936	Располож. помещений для сушилок. М. 1/2"=1'ф.			
2583	937	Общий чертеж команд. камбуза в 800 порций.			
2586	938	Располож. самоваров и их трубо-провода. М. 3/4"=1ф.	5нояб. 1903г.		
2591	939	Схема соединения приборов упр. артил. огнем.	31сент. 1902г.		
2592	940	Чертеж среднего и переходных мостиков. М. 1/4"=1ф.			
2597	941	Располож. приборов и переговрн.труб в боевой и ходов. рубках.	22апр. 1903г.		
2598	942	Т о ж е в боевом посту.	7июля 1903г.		
2603	943	Боевой сигнальный пост на батар. палубе. М. 1/8"=1'ф.	5марта 1904г.		
2606	944	Поворотный кронштейн для прицела на боевой рубке. М. 1:1			
2609	945	Общее расположение воздушных труб из патрон.погребов и труб затопления 12"башен.погребов. М. 1/4"=1'ф.	10январ. 1904г.		

№№ п/п	Делопр. индекс по старой описи или номера	Заголовки дел	Крайние даты	Кол-во листов	Примечания
2610	946	Бомбовый и зарядный погреба	7мая 1904г.		
		для средних 6" ар. лев. борта.			
2612	947	Т о ж е для носов. 6" ар.	7мая 1904г.		
		лев. борта для носовых башен.			
2613	948	Носовой 6" бомбовый погреб	5апр. 1904г.		
		прав. борта.			
2614	949	Бомбовый и зарядн. погреба			
		кормов. бдм. орудий.			
2615	950	Патронный погреб на кубрике	15дек. 1901г.		
		между 44 и 46 шп.			
2616	951	Носовые 6" погреба от 26-32	15дек. 1901г.		
		шп.			
2617	952	Носовая крыйт-камера 12"	21февр. 1902г.		
		орудий и погребов 75мм патронов			
		трюм 13-23 шп.			
2618	953	Стелажы для укладки 12дм.			
		зарядных футляров.			
2619	954	Вентиляция средних погребов.			
		М. 1/2" = 1' ф.			
2620	955	Укладка 12" снарядов в бом-			
		бовых погребах в башне.			
2621	956	Бомбовый погреб 12" орудий	17дек. 1902г.		
		кормовой башни.			
2622	957	Укладка 12" снарядов в бор-			
		тов. погребах 12" кормов. орудий.			
2623	958	Расположение 12" орудий: в			
		погр. 12" кормов. башни			

№№ д/п	Делопр. индексы по старой описи или номера	Заголовки дел	Крайние даты	Кол-во листов	Примечания
2624	950	Расположение снарядов в бомбовом погребе 12" носовой башни.	12марта 1903г.		
2632	960	Расположение гильз и снарядов для носовых 6" орудий.	23апр. 1901г.		
2633	961	Расположение гильз и снарядов для средних 6" орудий.	23апр. 1901г.		
2634	962	Располож. гильз и снарядов для кормовых 6" орудий.	23апр. 1901г.		
2635	963	Подбашенное отделение средней 6" башни с показ. располож. кингстона и труб затопления.	10апр. 1901г.		
2649	964	Расположение погребов на нижней броневой палубе. М. 1/2"=1'ф.	10мая 1903г.		
2653	965	Общее расположение вентиляции патронных погребов.	8июля 1903г.		
2661	966	Погреб 47мм салютн. патр. и патр. Бердана.			
2662	967	Дополнение к чертежам №№ 4784, 4827.	16марта 1904г.		
2672	968	Расположение 75мм патронов в среднем и кормовом погребах	12июня 1901г.		
2673	969	Располож. 12" зарядов 75мм патр. патронов Барановского, ружейных и револьверных.			
2674	970	Располож. 47патр. ящиков и 3-х мин. патр.	21апр. 1901г.		
2679	971	Погреб 47мм патрон. ящиков и 3-х лин. патронов. М. 1/2"=1'ф.	15дек. 1901г.		

№№ п/п	Делов. индекс по старой описи или номера	Заголовки дел	Крайние даты	Кол-во листов	Примечания
2682	072	Погреб на платформе между 13 и 19 шп.	15дек. 1901г.		
2683	073	Вентиляция лазарета на батареинной палубе.	28дек. 1901г.		
2684	074	Вентиляция и охлаждение погребов (продольный разрез).	28дек. 1901г.		
2685	075	Схема проводки вентиляци- онных труб в погребах.	28дек. 1901г.		
2686	076	Расположение зарядов в крыйт-камере для кормовых 12" орудий.	2февр. 1902г.		
2693	077	Средние 6" погреба.	7мая 1900г.		
2698	078	Бомбовый погреб кормовых 12" орудий между 81 и 87 шп.	22июля 1902г.		
2703	079	Погрузка 12" снарядов.	21мая 1903г.		
2708	080	Устройство рельсового пути и поворотных кругов для подачи 75мм патронов.			
2709	081	Расположение зарядов в крыйт-камере 12" оруд.	21апр. 1901г.		
2722	082	Чертеж расположения кле- ток в доке.	25июня 1904г.		
2732	083	Стапель-блоки в каменном эллинге и установка в нем бро- неносца. М. 1/8"=1ф.	22июня 1899г.		
2740	084	Общий чертеж командного камбуза..			

№№ и/п	Делопр. индексы по старой описи или номера	Заголовки дел	Крайние даты	Кол-во листов	Примечания
2755	985	Изоляция артиллерийских погребов.	10авг. 1917г.		
2757	986	Стальной паровой катер длиной 50 фут.	27июля 1904г.		
2758	987	Продольный разрез и верхний вид минного катера дл. 50ф.	20окт. 1903г.		
2759	988	50ф. сильный моторный катер.	1марта 1904г.		
2760	989	Расположение механизмов для 2-х винтового стального броненосца (продольное сечение) М. 1/4"=1'ф.	27нояб. 1899г.		
2761	990	То же - сечение при разрывных шпангоутах.	27нояб. 1899г.		
2762	991	Чертеж расположения машин и гребных валов. М. 1/4"=1ф.			
2763	992	Пародинамо на 640 амп. М. 1/10			
2766	993	640 Помещение динамо-машин в 100 амп. 100 вольт. М. 1/4"=1ф.	20июля 1900г.		
2775	994	100 Однополюсный выключатель ампер.			
2776	995	То же на 1500 ампер.			
2781	996	Станция Т.1. М. 1/5	7июля 1904г.		
2782	997	Станция Т.2. М. 1/5	Завг. 1904г.		



№№ п/п	Делопр. индексы по старой описи или номера	Заголовки дел	Крайние даты	Кол-во листов	Примечания
2783	998	Станция Ру и РУ1. Станция Р I и А I. М. 1/5	23сент. 1903г.		
2784	999	Станция РШ-Р1У и А2. Стан- ция РП.	3сент. 1904г.		
2785	1000	Электродвигатель передачей для электрического упр. рулем.	4сент. 1903г.		
2786	1001	Герметический электродвига- тель с водяным охлаждением для насоса на 500 тонн. М. 1/5	18нояб. 1903г.		
2787	1002	Т о ж е на 800 тонн. М. 1/5	20нояб. 1903г.		
2788	1003	Гермет. эл.двигатель с во- дяным охлаждением для центро- бежного насоса на 500 тонн. М. 1/5	5дек. 1903г.		
2789	1004	Расположение динамо-машин в 640 ампер. На батар.палубе.	2январ. 1903г.		
2794	1005	Станция для электродвига- телей в 140 лощ.сил при носо- вом шпилевом устройстве. М. 1:2			
2798	1006	Электро мотор для кривых шпилей. М. I=4	30январ. 1901г.		
2799	1007	Проект канализации тока. Общая схема.			
2800	1008	Схема станций и распреде- лительн. досок.			
2809	1009	Электродвигатель постоян- ного тока. М. 1/5 н.в.			

№№ и/п	Делопр. индексы по старой описи или номера	Заголовки дел	Крайние даты	Кол-во листов	Примечания
2811	1010	Водопреснительный аппарат на 25 тонн в сутки. М. 1,5"=1.	27марта 1901г.		
2813	1011	Воздушный насос "Б лека", общий вид.			
2815	1012	Электрический насос на 800 тонн. М. 1/5	авг. 1901г.		
2816	1013	Герметический насос на 800 тонн. М. 1/5	1901г.		
2817	1014	Центробежный электрический насос на 800 тонн с открытым двигателем.			
2818	1015	Центробежный насос на 300 тонн с герметическим электро- двигателем.			
2819	1016	Центробежный насос на 300т. установка на брон. палубе.			
2820	1017	Электрич. лебедка для подье- ма 100 фут в минуту.			
2822	1018	Водопреснительный аппарат на 25 ведер в час. М. 1"=1ф.			
2825	1019	Электрическая лебедка на 19т. скорость подъема 30футов в минуту.			
2827	1020	Ручная лебедка на 6 пудов скорость подъема 0,350 в сек.			
2828	1021	Электрический насос на 30000 метров воды в час высота подъема 9 метров.	4дек. 1903г.		

№№ п/п	Делопр. индекс по старой описи или номера	Заголовки дел	Крайние даты	Кол-во листов	Примечания
2829	1022	Шпильное устройство. Распол. кормовых шпилей.. М. 1/2"=1ф.	4январь 1902г.		
2830	1023	Расположение электрических лебедок в 19 тон.	30авг. 1903г.		
2831	1024	Располож. турбин с показ. отростков для пробы.	20мая 1903г.		
2832	1025	Т у р б и н а в 800 тонн.	20мая 1903г.		
2833	1026	Распол.кормов. лебедки и носов. шпиля для подъема и спуска гребных и паровых судов.	21окт. 1903г.		
2837	1027	Расположение лебедок и стрел Темберлея.			
2838	1028	Располож. носового шпильно- го устройства. М. 1/4"=1ф.	13авг. 1899г.		
2840	1029	Расположение большого на- соса Уайтхеда. М. 1:24			
2841	1030	Расположение турбин. М. 1/8"=1ф.	22авг. 1900г.		
2842	1031	Расположение опреснителей. М. 1/4"=1ф.	24нояб. 1900г.		
2843	1032	Общий вид ротационной па- ровой машины сист. "Гульта".			
2847	1033	Общий вид в поперечном разрезе ротац. пар. машины. Пат. вел.	11сент. 1903г.		
2848	1034	Общее расположение турбин и моторов в кочегар. отделениях. М. 1/2"=1ф.	7мая 1901г.		

№№ в/п	Делопр. индексы по старой описи или номера	Заголовки дел	Крайние даты	Кол-во листов	Примечания
2849	1035	Общее располож. носовых и кормов. турбин.	7мая 1901г.		
2853	1036	Располож. турбин в машинных отделениях в 800т. каждая. М. 1/4"=1ф.	8июня 1901г.		
2857	1037	Люки и шахты для ручной подачи 47мм. патронов к кормов. пушкам на мостиках.	22нояб. 1901г.		
2860	1038	Располож. кормовых шпилей для цепи в 13/16, М. 3/4"=1ф.	18марта 1902г.		
2861	1039	Паровой воздушный компрессор. М. 1:12	17января 1914г.		
2862	1040	Расположение ручных лебедок.	7июня 1902г.		
2864	1041	Располож. элеваторных лебедок на кубрике.	6июня 1902г.		
2865	1042	Места предназначенные для постановки электр. лебедок на кубрике.	31авг. 1902г.		
2866	1043	Располож. паровых лебедок.			
2868	1044	Общий вид электрокомпрессора производительностью 12литр. воздуха.			
2873	1045	Опреснитель производит. 30 тонн в сутки. М. 1/2 н.в.			
2874	1046	Общий чертеж среднего воздухонагнет. насоса.			
2875	1047	Расположение электрической лебедки в 19тонн контролера и станций.			

№№ п/п	Делов. индекс по старой описи или номера	Заголовки дел	Крайние даты	Кол-во листов	Примечания
2876	1048	Большой воздухонагнетат. насос сист. "Уайтхеда" для на- кач. возд. на 100 ампер.			
2888	1049	Общее расположение шпилев. устройства. М. 1/4"=1ф.			
2894	1050	Дифференциальная помпа системы Вира. М. 3"=1ф.			
2896	1051	Располож. вспомогат. ме- ханизмов.			
2897	1052	Располож. вспомогат. холо-	28 янв.		
2899	1053	дильника в носовой части. Распол. трюмн. лопастных на- сосов маш. отд.	1903г. 19 июня 1901г.		
2900	1054	Трюмный лопастный насос. М. 1/2н.в.			
2904	1055	Общее располож. машины возд. насоса и циркуляционной помпы вспомогателн. холодильника. М. 1/4 н.в.			
2933	1056	Проект лебедки для заря- жения минного аппарата. н.в.			
2936	1057	Мотор и турбина скоростью в 30т.			
2937	1058	Места предназначенные для постановки электрических лебе- док на кубрике.			
2939	1059	Поворотная машина. Общий вид и фундаменты. М. 1/20 и 1/10	16 янв. 1901г.		
2958	1060	Общий вид главной машины М. 1/20			

№№ ц/п	Делопр. папки по старой описи или номера	Заголовки дел	Крайние даты	Кол-во листов	Примечания
2959	1061	Крышки цилиндров. М. 1/10 и 1/2			
2960	1062	Накладки и стопорные кольца для поршней цилиндров среднего и низкого давления. М. 1/5 и 1/1 н.в.			
2961	1063	Передняя часть машинной фунда- мент. рамы. М. 1/10 н.в.			
2962	1064	2 симметрично расположенные машины для циркул. помп. Шток отливного клинка. М. Н.в.			
2963	1065	Золотники малых цилиндров и бугеля эксцентрикков. М. Н.в.			
2964	1066	Шатуны поршневые штоки и ползуны. М. Н.в.			
2965	1067	Штоки золотников, эксцентри- ки и эксцентрикковые тяги. М. Н.вел.			
2966	1068	Исправление цилиндра низко- го давления. М. Н.вел.			
2967	1069	Центробежный лубрикатор для головки шатуна. Правая машина. М. 1/10 и 1/2			
2968	1070	Цилиндр среднего давления. М. 1/5 и 1/1			
2969	1071	Детали парового цилиндра У9 М. 1/2			

№№ п/п	Деталь, индекс по старой оприс или номера	Заголовок дел	Крайние даты	Кол-во листов	Примечания
2970	1072	Связные болты для цилиндров Н.С.В. давления. М. Н.вел.			
2971	1073	Общий вид левой машины. М. I/10			
2972	1074	Расположение механизмов на судне. М. 30 за Iметр			
2973	1075	Расположение проводки для заливания.			
2974	1076	Схема распределения. М. I/10			
2975	1077	Соединительный клапан для фильтров. М. I/2			
2976	1078	Крышки среднего и большого кормов. цилиндров лев.борта. М. I/10			
2977	1079	Ресиверные и холодильников трубы.			
2978	1080	Крышка переднего большого цилиндра левой машины и крышки передних и кормовых цилиндров прав. машины. М. I/10			
2979	1081	Клапана диам. 70мм для впуска пара из крышки за рубашку цилиндров высок и средн. давлений. М. Н.вел.			
2980	1082	Продувательные краны цилиндров и золотниковых коробок. М. Н.вел.			

№№ ц/п	Делопр. индекс по старой описи или номера	Заголовки дел	Крайние даты	Кол-во листов	Примечания
2981	1083	Раковина устан. лев. машины.			
2982	1084	Таблица результатов уста- новки золотников левой машины.			
2983	1085	Установка золотника цилинд- ра высокого давления.			
2984	1086	Т о ж е среднего давления.			
2985	1087	Т о ж е низкого давления.			
2986	1088	Станина под цилиндры. М. 1/5			
2987	1089	Вертикальный котел с труб- ками "Галловей".			
2989	1090	Передняя двойная соедини- тельная коробка для труб 82мм диаметр. М. Нат, вел.			
2990	1091	Общий вид предлагаемых кот- лов сист. Бельвиля без эконо- майзеров. М. 1/20			
2991	1092	Чертеж колосников в шахты котельных отделений.	20июня 1902г.		
2992	1093	Листы для коллекторов. М. 1/2"=1ф.			
2993	1094	Паровики Бельвиля. Элемент для экономайзера.			
2994	1095	Регулятор питания.			
2995	1096	Т о ж е М. 1/4			



№№ п/п	Делопр. индексы по старой описи или номера	Заголовки дел	Крайние даты	Кол-во листов	Примечания
2996	1087	Общий вид группы кормовой кочегарки. М. 1/20			
2998	1088	Проект постановки парови- ков Бельвиля. М. 1/100			
3000	1099	Топочные дверцы. Нат.вел.			
3001	1100	Зольниковые дверцы. Нат.вел.			
3002	1101	Водомерная колонка. М. 1/4			
3003	1102	Дежектор. М. 1/2			
3005	1103	Дымоход и крышка котлов. М. 1/20			
3006	1104	К о ж у х и. М. 1/20			
3007	1105	Невзрываемые паровики сис- темы Бельвиля-дверцы.			
3008	1106	Регулятор питания с двумя кранами. М. Нат.вел.			
3009	1107	Связь дымоходов за очисти- телями. М. 1/20			
3010	1108	Поддержки колосников дли- на элементов 2м,300 из труб 115мм. М. 1/10			

№№ а/п	Делопр. индексы по старой описи или номера	Заголовки дел	Крайние даты	Кол-во листов	Примечания
3011	1109	Поперечный очиститель 500мм диам. для 10 элементов из труб 115мм диам. М. 1/10			
3013	1110	Питательная помпа 7сист. Бельвилля. Рама. М. 1/2			
3014	1111	Соединение пламянаправляющих в углах продольных и поперечных переборках. М. Нат.вел.			
3019	1112	Инжектор для очистителя 500мм			
3025	1113	Поперечный очиститель 500мм диам. для 9 батар. М. 1/5			
3032	1114	Общий очиститель в 700мм. диам. М. 1/10			
3040	1115	Кирпичная кладка. М. 1/10			
3042	1116	Верхний и нижний собиратель экономайзеров. М. 1/10			
3047	1117	Котел системы Бельвилля в 500 сил с экономайзерами. М. 1/20			
3050	1118	Холодильник. Кл. А. № 1.	11 окт. 1901г.		
3051	1119	2 холодильника (симметричных).			
3052	1120	Расположение кранов для вспомогат. холод. на главных кингстонах.			

№№ п/п	Делопр. индекс по старой описи или номера	Заголовок дел	Крайние даты	Кол-во листов	Примечания
3053	1121	Расположение носовых вспомо- могат. холодильников.	22дек. 1901г.		
3055	1122	Вспомогат.холодильник в носовой части. М. 1/5 и нат.вел.			
3056	1123	Т о ж е на жилой палубе. М. Нат.вел.			
3064	1124	Помещение носовых динамо- машин 1000 ампер, 100 вольт. М. 1/4"=1ф.	14июля 1900г.		
3065	1125	Т о ж е кормовых динамо.	14июля 1900г.		
3067	1126	Помещение кормовых динамо- машин в 1500ам. 100в. М. 1/4"=1ф.	12окт. 1900г.		
3073	1127	Пародинамо в1500 амп.			
3076	1128	Распред. доски Т1 и Т2			
3082	1129	Станция для электродвигат в 140 л.сил при носовом шпиле- вом устройстве.			
3084	1130	Электрическая станция.			
3085	1131	Расположение кормового шпи- ля. М. 3/4"=1ф.	13мая 1903г.		
3088	1132	Якорная машинка. М. 3"=1ф.	28авг. 1901г.		
3096	1133	Становые и верхние шпили. М. 1/4"=1ф.			
3103	1134	Становые шпили для цепи. 3"=1ф.	23авг. 1900г.		

№№ а/п	Делопр. индексы по старой описи или номера	Заголовки дел	Крайние даты	Кол-во листов	Примечания
3104	1135	Становые и верхние шпиды. М. 3/4"=1, ф.			
3108	1136	Фундамент и расположение вентиляторов и воздухоудных машин в кочегарных отделениях. М. 1/20			
3109	1137	Расположение и фундаменты машинных вентиляторов. М. 1/20			
3116	1138	Перемена расположения кормовых вентиляторов в машинном отделении			
3117	1139	Располож. кормовых вентиляторов рукавов и площадок в машин. отделениях. М. 1/20	5 июня 1902г.		
3120	1140	Электрические вентиляторы.			
3121	1141	Центробежный электрический вентилятор на 1500 <sup>л</sup> воздуха в час при давлении водяного столба в 25мм.			
3122	1142	Центробежные вентиляторы.			
3126	1143	Телеграф от мостка в машин. отделение. М. 0, 1 <sup>л</sup> 01.			
3127	1144	Машинный телеграфный аппарат. М. Нат.вел.			
3128	1145	Кочегарный телеграфный аппарат. М. Нат.вел.			
3136	1146	Схема электрической канализации.			

№№ п/п	Делопр. индекс по старой описи или номера	Заголовок дел	Крайние даты	Кол-во листов	Примечания
3142	1147	Проект канализации тока. Трюм.	15 окт. 1902г.		
3143	1148	Расположение электрического освещения. М. 1/8" = 1' ф.			
3144	1149	Схема электрической канали- зации.			
3147	1150	Фундамент и располож. вен- тилятор. и воздуходувных машин в кочегарн. отделениях. М. 1/20			
3149	1151	Медный клапан для затопле- ния погребов. М. 1/2 н.в.			
<del>3218</del>	<del>11</del>	<del>Инвентарная опись.</del>			

№№ а/а	Делопр. индексы по старой описи или номера	Заголовки дел	Крайние даты	Кол-во листов	Примечания
3228	1152	Медные клапана к трубам для затопления погребов. М. 1/2 Н.в.			
3231	1153	Проводка труб к водоопреснит. аппаратам. Продольное сечение. М. 3/4"=1'ф.	Запр. 1902г.		
3232	1154	Т о ж е П л а н. М.	Запр. 1902г.		
3233	1155	Т о ж е Поперечное сечение	Запр. 1902г.		
3238	1156	Расположение штоков от кла- панов и кингстонов. Батар. палуба М. 1/4"=1'ф.	23окт. 1902г.		
3239	1157	Т о ж е нижняя брон, палуба М. 1/4"=1'ф.	23окт. 1902г.		
3240	1158	Т о ж е кубрик. М. 1/4"=1'ф.	23окт. 1902г.		
3241	1159	Т о ж е платформа. М. 1/4"=1'ф.	23окт. 1902г.		
3245	1160	Схема проводки для наполне- ния воды из ботов в междудон. отдел. М. 1/4"=1'ф.	28февр. 1903г.		
3261	1161	Паропровод для продувания судовых кингстонов. М. 1/16"=1'ф.	24июня 1903г.		
3262	1162	Подшипники дейдвудных труб и кронштейнов. М. 1/5			
3267	1163	Трубопровод к цистерн. для масла в машин. отделении.	3нояб. 1903г.		

№№ п/п	Делов. индекс по старой описи или номера	Заголовки дел	Крайние даты	Кол-во листов	Примечания
3271	1164	Расположение водопровода к аэрорефрижираторам.			
3274	1165	Общее расположение воздушн. труб из патрон. погребов и труб затоп. 12" башен. погребов.	14 янв. 1904г.		
3277	1166	Разобшительные клинкеты для вентиляции патронных погребов.			
3279	1167	Патрубок в кормовую часть. М. 1/5 н.в.	19 авг. 1900г.		
3284	1168	Разобшительный клинкет для вентиляции патронных погребов. М. 1/2 н.в.	4 февр. 1904г.		
3285	1169	Т о ж е для вентиляции труб. М. 1/2 нат. вел.	9 февр. 1904г.		
3297	1170	Расположение трубопровода для тушения пожара на спардеке у кабинета адмирала. М. 1/4" = 1ф.	20 марта 1904г.		
3302	1171	Кингстоны из морской брон- зы для затопления погребов. М. 1/2 н.в.	18 нояб. 1900г.		
3306	1172	Медные клапана к кингсто- нам затопления погребов.	14 дек. 1900г.		
3309	1173	Расположение кингстонов для затопления погребов. М. 1/2" = 1ф.	14 дек. 1900г.		
3318	1174	Располож. труб в машинном и котельном отделениях для вы- равнивания крена. М. 1/4" = 1ф.	27 июня 1901г.		
3320	1175	Расположение отливных тур- бин труб в бортовой брони бат. палубы. М. 1/4" = 1ф.	19 июля 1901г.		

№№ а/п	Делопр. индексы по старой описи или номера	Заголовки дел	Крайние даты	Кол-во листов	Примечания
3322	1176	Расположение кормовой магистральной трубы. М. 1/2"=1ф.	12нояб. 1901г.		
3323	1177	Т о ж е носовой магистр. трубы. М. 1/2"=1ф.	6нояб. 1901г.		
3329	1178	Перепускные клапана на 23 и 24,5 переборках к турбинам.	26нояб. 1901г.		
3336	1179	Спускные клапана трюмных помещений. Нат.вел.	3янв. 1902г.		
3337	1180	Приемный клапан общей осушит. трубы. М. Н.в.	3янв. 1902г.		
3345	1181	Поперечные сечения (отливные трубы) М. 1/4"=1ф.	8февр. 1902г.		
3348	1182	Отливной клапан с противовес. для отливных труб турбин. М. 1/2 Н.в.	4марта 1902г.		
3350	1183	Стальные патрубки к отливным трубам турбин. М. 1/2 н.вел.	5марта 1902г.		
3351	1184	Клапан с противовесом для отливных труб турбин. М. 1/2 н.в.			
3352	1185	Медные патрубки к отливным трубам турбин.	5мар. 1902г.		
3353	1186	Спускные клапана на 5-м броневом стрингере. М. 1/2 н.в.	5мар. 1902г.		
3356	1187	Медный клапан к трубам заливания турбин	7мар. 1902г.		



№№ п/п	Делопр. индекс по старой описи или номера	Заголовок дел	Крайние даты	Кол-во листов	Примечания
3359	1188	Стальные бортовые патрубки для отливных труб турбин. М. 1/2 н.в.	19мар. 1902г.		
3360	1189	Медные спусковые клапана с бортовых коридоров в кормовой части на нижней броневой палубе. М. ат.вел.	19мар. 1902г.		
3361	1190	Стальные бортовые патрубки для отливных труб турбин. М. 1/2 н.вел.	19мар. 1902г.		
3363	1191	Медные спусковые клапана с нижнего шельфа. Нат.вел.	19мар. 1902г.		
3368	1192	Спусковой клапан для осушения погребов. М. Нат.вел.	2июля 1902г.		
3375	1193	Нижняя броневая палуба.	27сент. 1902г.		
3376	1194	Располож. штоков от клапанов и кингстонов. Батарейная палуба. М. 1/4"=1ф.	23окт. 1902г.		
3377	1195	Т о ж е. Нижняя брон.пал.	23окт. 1902г.		
3378	1196	Т о ж е. К у б р и к. М. 1/4"=1ф.	23окт. 1902г.		
3379	1197	Т о ж е. Платформа.	23окт. 1902г.		
3380	1198	Дополнение вспомогат.паро-провода котельных и машин. от-делениях.	1нояб. 1902г.		
3386	1199	Клапан для 5" для паровых турбин вспомогат.механ.. Нат.вел.	14нояб. 1902г.		

№№ д/п	Делопр. индексы по старой описи или номера	Заголовки дел	Крайние даты	Кол-во листов	Примечания
3387	1200	Клапан $d=4''$ для паровых труб вспомогат. механ. М. Н. вел.	14 нояб. 1902г.		
3392	1201	Клапан $d=4^{3/8}''$ то же. М. Н. вел.	14 нояб. 1902г.		
3399	1202	Расположение штока от кла- пана затопл. кормов. погребов. М. $1/2''=1\phi$ .	21 янв. 1903г.		
3401	1203	Расположение штока от кон- цевого клапана кормовой магистр. трубы. М. $1/2''=1\phi$ .	21 янв. 1903г.		
3404	1204	Располож. штоков от судовых кингстонов между 15 и 16 шп. и клапанов затопления.			
3405	1205	Располож. штоков от пере- пускных клапанов на 23 и 24,5 переборках. М. $1/2''=1\phi$	27 янв. 1903г.		
3406	1206	Располож. штоков от кингсто- нов и клапанов между 47 и 49 шп.	30 янв. 1903г.		
3409	1207	Располож. штоков от кингсто- нов затопления и клапан. коробок магистр. труб. М. $1/2''=1\phi$ .	4 февр. 1903г.		
3411	1208	Располож. паровых труб к динамо-машинам.	5 мая 1903г.		
3414	1209	Предохранительный клапан для ресивера. М. Нат. вел.			
3415	1210	Двойной предохранит. клапан в 50мм биам. М. $1/2$			

№№ п/п	Делопр. индекс по старой описи или номера	Заголовки дел.	Крайние даты	Кол-во листов	Примечания
3417	1211	Кингстон циркуляц. воды.	20 окт. 1900г.		
3422	1212	60 п/т.д. Главный сторный клапан Нат.вел.			
3423	1213	Предохранит. клапан цилинд- ров. Нат.вел			
3425	1214	Прибор для парового стопор- ного клапана. М. 1/2			
3426	1215	Прибор для перепускного и вспомогательного парового кла- пана. М. 1/2			
3427	1216	Располож. глав. паров. и вспомогат. стопорного клапана. М. 1/10			
3432	1217	Общее расположение главных паровых труб. План. М. 0,03			
3433	1218	К р а н ы. М. Нат.вел.			
3435	1219	Приемный и продувательный кингстон.	24 окт. 1900г.		
3436	1220	Приемные трубы трюмных помп. М. 0,03.	29 апр. 1902г.		
3439	1221	Клапан для автомат. проду- вания. М. Нат.вел.			
3443	1222	Расположение труб в машин. отделениях. М. 0,03			

№№ у/п	Делопр. индексы по старой описи или номера	Заголовки дел	Крайние даты	Кол-во листов	Примечания
3444	1223	Расположение труб в машин. отделениях. М. 0,03			
3445	1224	Опись труб в машин.отделе- нии.			
3448	1225	Общая проводка труб отрабо- танного пара вспомогат.машин. М. Нат.вел.			
3449	1226	Трубопровод в кочегарках. Поперечн.разрез и продольный. М. 0,03	9нояб. 1901г.		
3450	1227	Т о ж е. П л а н М. 0,03			
3451	1228	Т о ж е. Описание труб.	22окт. 1902г.		
3452	1229	Т о ж е. Опись принадлеж- ностей			
3453	1230	Общий трубопровод к машине. Патрубки (из морской бронзы). М. Нат.вел.			
3454	1231	Т о ж е			
3457	1232	Патрубки и расширительные сальники. М. 1/3			
3462	1233	Схематичный чертеж проду- ват. труб в машин. отделении. М. 0,03			
3465	1234	Двойной клинкет в 210м/м диам. М. Нат.вел.			
3468	1235	Клапан 60м/м и 90м/м диам. М. Нат.вел.			

№№ п/п	Делопр. индекс по старой описи или номера	Заголовки дел	Крайние даты	Кол-во листов	Примечания
3470	1236	Питательный кран для питат. помпы. М. Нат.вел.			
3478	1237	Без названия.			
3489	1238	Опись колен, крестовин, тройник. и патрубков..			
3490	1239	Расширительный сальник для главного парового коллектора.			
3491	1240	Дополнение вспомогат. паропровода в котельных и машин. отделениях. М. 1т=3т/т			
3496	1241	Располож. добавочных цистерн и приемных труб. М. 0,02			
3497	1242	Паровая машина для динамо в 1500 ампер и 105 вольт. М. 1/5			
3500	1243	Детандер № 6 для добавочного трубопровода в кот. и машин. отделениях.			20дек. 1902г.
3502	1244	Предохранит. клапан для регулятора пара № 3 и № 4. М. Нат.вел.			
3504	1245	Расположение паровых труб к вспомогат. механизмам. М. 1/4"=1'ф.			
3510	1246	Чертеж располож. вспомогат. холодильников носовой части. М. 1/4"=1'ф.			
3515	1247	Предохранительный клапан 18т/т д. для регулятора пара № 1 и 2-й. М. Нат.вел.			

№ и/п	Делов. индекс по старой описи или номера	Заголовки дел	Крайние даты	Кол-во листов	Примечания
3516	1248	Стопорный клапан 75т/тд. М. Нат.вел.			
3517	1249	Защита водомерных стекол. М. 1/2 нат.вел.			
3520	1250	Трубопровод к цистернам для масла в маш.отделении. М. 1/8"=1ф.			
3521	1251	Регулятор пара 36°=5.Кла- пан. М. Нат.вел.			
3523	1252	Внутренний диаметр труб для свежего пара 50мм, отраб. 105мм.			
3538	1253	Расположение штоков от су- довых кингстонов и клапанов за- топления между 26 и 28 шп.	21январь. 1903г.		
3547	1254	Вспомогательный ручной ворот для станových шпилей. М. 3"=1ф.			
3553	1255	Список арматуры вспомога- тельных механизмов			
3560	1256	Черт. водомерной трубки на международных отсеках.	9сентябрь. 1903г.		
3562	1257	Разобшит. клинкеты для вен- тил. патр. погребов.	13октябрь. 1903г.		
3563	1258	Поворотный круг.	20ноябрь. 1903г.		
3566	1259	Общее располож. лотов и ла- гов.	17февраль. 1904г.		
3588	1260	Отверстия для подъема крышек 8дек. цилиндров и золотников. М. 1/4"=1ф.	1901г.		

№№ п/а	Делопр. индекс по старой описи или номера	Заголовки дел	Крайние даты	Кол-во листов	Примечания
3593	1261	Стелажи патронов Барановского	25 февр. 1902г.		
3594	1262	Стелажи для укладки ящиков с 47т/т патронами.			
3595	1263	Медные сальники в броневой палубе к отливным трубам турбин. М. 1/2 нат.вел.	4 марта 1902г.		
3596	1264	Медные сальники для отлив- ных труб турбин. М. 1/2 нат.вел.	5 марта 1902г.		
3598	1265	Штоки и палубные втулки к клапанам для спуска воды с бор- товых корридоров.	19 апр. 1902г.		
3599	1266	Спускные клапана для осуще- ния погребов. М. Нат.вел.	24 июня 1902г.		
3613	1267	Ахтер-штевень. М. 1дм=1ф.	1 авг. 1901г.		
3617	1268	А р м а т у р а.			
3618	1269	Метал. наружные кожухи. М. 1/10			
3619	1270	Общий вид. Паровик В 5 М. 1/10 н.в.			
3620	1271	Расположение ручного тор- моза. М. 1/2"=1ф.			
3622	1272	Коленчатые взаимноменяемые валы. М. 1/20 и 1/5			

№№ д/л	Делопр. индексы по старой описи или номера	Заголовки дел	Крайние даты	Кол-во листов	Примечания
3624	1273	Цилиндр высокого давления. М. 1/10			
3625	1274	Цилиндр среднего давления. М. 1/10			
3626	1275	Цилиндр низкого давления. М. 1/10			
3627	1276	Расположение приливов.			
3628	1277	Устои и параллели. М. 1/10			
3629	1278	Подшипники дейдвудных труб и кронштейнов. М. 1/5			
3630	1279	Сальники дейдвудной трубы и непроницаемой переборки.	2 марта 1902г.		
3632	1280	Без названия.			
3633	1281	Инжектор для общего очистителя в 500т/т. М. Нат.вел.			
3635	1282	Стопорный клапан главных котлов. М. 1/2			
3636	1283	Элемент 2т 300в 7 рядов из труб 115т/т диам. М. 1/10			
3637	1284	Задерживающий клапан собирателя для эканомайзера. М. Н.в.			
3638	1285	Прибор для отжима порш. штока. М. 1/2			



№№ п/п	Делопр. индекс по старой описи или номера	Заголовки дел	Крайние даты	Кол-во листов	Примечания
3639	1286	Связи для рам и колонки для золотниковых коробок. М. 1/10 и 1/5			
3640	1287	Сальники поршневых штоков цилиндров. М. Нат.вел.			
3641	1288	Штоки золотниковые. М. Нат.вел.			
3642	1289	Подушка для вала зубчатого колеса. М. Нат.вел.			
3643	1290	Направляющий золотников. штока. М. 1/2			
3644	1291	Прибор для поджимания саль- ник. поршневых штоков. М. Нат.вел.			
3645	1292	Переводные валы. М. 1/10			
3646	1293	Переводные тяги М. 1/5			
3647	1294	Детали валов М. 1/10, 1/5 и 1/1			
3648	1295	Сальники золотниковых што- ков. М. Н.в.			
3649	1296	Золотниковые тяги и пере- водн. серьги. М. 1/5			
3650	1297	Промежуточные валы и валы и валы с бесконечным винтом. М. 1/5			

№ п/п	Делопр. индекс по старой описи или номера	Заголовки дел	Крайние даты	Кол-во листов	Примечания
3651	1298	Подшипники и смазка подушки для коленчатого вала. М. 1/2			
3652	1299	Крышки золотниковых коробок. М. 1/2			
3653	1300	Крышки цилиндров. М. 1/10			
3654	1301	Зубчатое колесо с бесконечным винтом. Конич. колесо шестерни для спускового механизма. М. 1/5			
3656	1302	Линия валов и расположение облицовки Виллениуса. М. 0,04.			
3656	1303	Подушка для вала спусковой машины. М. Нат. вел.			
3657	1304	Расположение валов. М. 1/4" = 1'ф.			
3658	1305	Подушка спусковой машины и связи между устоями. М. Н.в. 1/5			
3659	1306	Упорная подушка вала спусков. машины. М. Н.в.			
3660	1307	Поперечный очиститель М. 1/20			
3661	1308	Собиратель питания. М. 1/5			
3662	1309	Верхний и нижний собиратель для экономайзеров. М. 1/10			

№№ п/п	Делопр. индекс по старой описи или номера	Заголовки дел	Крайние даты	Кол-во листов	Примечание
3663	1310	Дежектор. М. 1/5			
3664	1311	Сетка питания от экономай- зеров.			
3665	1312	Стопорный клапан д: 30т/т для донок на поперечном отчис- тителе. М. Нат.вел.			
3666	1313	Общий вид циркуляц. помпы. М. 1/10			
3667	1314	Двойной вертикальный воз- душн. насос сист, " " прям. действия.			
3668	1315	Две спусковые машины. М. 1/2			
3669	1316	Общий вид золотникового и спускового приборов. М. 1/10			
3670	1317	Т о ж е			
3671	1318	Задние переборки для паро- вижов в 8, 9, 10 и II элементов из труб 115 т/т д.			
3672	1319	В а л ы. М. 1/10 и 1/5			
3673	1320	Экономайзеры I т 950 длины в 8 этажей из труб 70т/т д. М. 1/20			
3674	1321	Собиратели питания. М. 1/5			
3675	1322	Указатель хода. Нат.вел.			

№ п/п	Делопр. индексы по старой описи или номера	Заголовки дел	Крайние даты	Кол-во листов	Примечания
3721	1348	4 испарителя с змеевиками и дверцы. М. 1/5			
3726	1349	Водомерные краны. М. Пат. вел.			
3727	1350	Кингстон циркуляц. воды. М. 1/20			
3728	1351	Ступица гребного винта. М. 1/5			
3729	1352	Крепление общих очистителей. М. 1/10			
3734	1353	Воздуходувная машина 750т. М. 1/5			
3737	1354	Переводные валы. М. 1/10			
3750	1355	Прибор для подъема крышек цилиндров. М. 1/20			
3752	1356	Общее расположение лубрикации. М. 1/20			
3753	1357	Общее располож. лубрикации для золотникового привода. М. 1/10			
3757	1358	Регулятор питания.			
3760	1359	Располож. и детали лубри-			
3764	1360	катора Древедель.			
3766	1361				
3768	1362	Спуски и выход горячего воздуха из машин. М. 5 за 1т.000			

№№ п/п	Делов. индекс по старой описи или номера	Заглавки дел	Крайне даты	Кол-во листов	Примечания
3694	1335	Поперечный очистит. в 500т/т.д			
3696	1336	Собиратель питания для 9 и 10 элем. М. 1/5			
3698	1337	Паровой цилиндр- питатель- ная помпа. М. 1/2			
3699	1338	Общий вид и детали для креп- лений упорной подушки лев. бор- та. М. 1/10			
3700	1339	Штоки поршневые и золотни- ковый привод. М. 1/2			
3705	1340	Поворотная машина. М. 1/2 Н.в.			
3706	1341	Р а м а. М. 1/2 Н.в.			
3708	1342	Расположение и детали счет- чика Меткаф. М. 1/10 и н.в.			
3709	1343	Общий вид циркуляц. помпы. М. 1/10			
3710	1344	2 симетр. машин. для циркуляц. помп. Общий вид и детали приво- да для индекатора. Общий вид смазки, заливания, клапанов стор- ных и для продувания. М. 1/2 и 1/5			
3714	1345				
3716	1346	Регулятор пара № 13. М. 1/5			
3720	1347	Ф и л ь т р. М. 1/5 и 1/1			

№№ д/п	Делопр. индекс по старой описи или номера	Заголовки дел	Крайние даты	Кол-во листов	Примечания
3793	1374	Испарители производит. 33, 75т. в сутки каждый.			
3797	1375	Располож. манометров в ко- чегарн. отделениях. М. 1/10			
3799	1376	Воздушный насос вспомогат. холодильника. М. 1/2 и 1/1 н.вел.			
3800	1377	Циркуляц. помпа вспом. хо- лодильн. М. 1/2 н.вел.			
3809	1378	Общее располож. машины воз- душн. насоса и циркуляц. помпы вспомог. холодильника.			
3814	1379	Соединение гребного дейд- вудн. валов. М. 1:5			
3816	1380	Новый 4-х лопастный греб- ной винт. М. 1:10			
3821	1381	Регулятор пара № 5. Общий вид. М. Нат.вел.			
3822	1382	Т о ж е. П л а н.			
3825	1383	Гребной винт			
3826	1384	Эксцентрик. М. 1/5			
3832	1385	Регулятор пара № 8. Общий вид. М. 1/5			
3835	1386	Прибор для подъема крышек цилиндров. М. 1/20			

№№ цп	Делопр. индексы по старой описи или номера	Заглавки дел	Крайние даты	Кол-во листов	Примечания
3771	1363	Расположение испарителей в судне. М. 1/20			
3776	1364	Расположение турбин для вы- качивания из больших отделений. Крайн. кормов. отделение. М. 0, 103			
3777	1365	Т о ж е носовое отделе- ние.			
3778	1366	Т о ж е машинное отделе- ние. М. 0, 103			
3781	1367	Трюмный лопастной насос сист. инж. мех. О. Брикса. М. 6"=1, ф.			
3782	1368	Т о ж е М. 1/2 н. вел.			
3783	1369	Т о ж е. Лопастное колесо. М. Н. вел.			
3784	1370	Общее располож. паровиков сист. Бельвилля для электрич. станции глав. адмиралтейства. М. 1/48			
3787	1371	Масленки для переводных тяг. М. 1/1 и 1/10			
3788	1372	Чертеж расположения вспомо- могат. холодильника в кормовой части. М. 1/4"=1 ф.			
3789	1373	Трубопровод котельных отде- лений. Опись колен, крестовин, тройников и патрубков.			

№ д/л	Делопр. индексы по старой описи или номера	Заголовки дел	Крайние даты	Кол-во листов	Примечания
3870	1399	Угловой типовой клапан низкого давления, диам. прохода 130мм. М. 1/2 н.в.	5февр. 1903г.		
3873	1400	Расширительный сальник для главного и парового коллектора.	17июня 1902г.		
3881	1401	Маслоохладители двойные привилегию "Др. Циплерман". Вертикальная конструкция.	6мая 1914г.		
3882	1402	Размеры и количество резин			
3883	1403	Диаграммы хода работ по постройке.			
3885	1404	Буквы названия судов. М. Нат.вел.			
3888	1405	Программа работ по строящимся механизмам на 1906 и 1907гг			
3890	1406	Диаграммы хода работ по постройке.			
3891	1407	Т о ж е			
3893	1408	Расположение труб для применения пневматической клепки. М. 1/8"=1'			
3896	1409	Прожектор Манжена, 750мм.			
3897	1410	Иностранный.			
3933	1411	Т о ж е			
3938	1412	Т о ж е			
3942	1413				



№№ л/п	Делопр. индексы по старой описи или номера	Заглавки дел	Крайние даты	Кол-во листов	Примечания
3838	1387	Таблица заклепочных соединений стальных листов при пазах и стыках.			
3843	1388	Схема проводов условных огней.			
3845	1389	Крышки с деталями на приемные отверстия вент. шахт в кот. отдел. М. 1/2"=1ф. и н.в.			
3847	1390	Кривая эффективных сил			
3851	1391	Паровой воздушный горизонтальный компрессор.	18 апр. 1914г.		
3852	1392	Общий вид охладителя инжекционной воды для главн. воздушн. насосов. М. 1/2"=1ф. (1:8)	7 янв. 1914г.		
3853	1393	Пародинамо на 640 амп. для бр. "Бородино". М. 1/10	17 февр. 1902г.		
3854	1394	Шпильевой привод. М. Н.в.	15 мая 1901г.		
3861	1395	Типовой клапан высокого давления, диаметр прохода 40мм М. Н.в.	5 февр. 1903г.		
3862	1396	Типовой клапан высокого давления, диаметр прохода 60мм. М. Н.в.	5 февр. 1903г.		
3863	1397	Типовой клапан низкого давления, диаметр прохода 50мм. М. Н.в.	5 февр. 1903г.		
3865	1398	Угловой типовой клапан высокого давления, диам. прохода 100мм. 1/2 Н.в.	5 февр. 1903г.		

ЦЕНТРАЛЬНЫЙ ГОСУДАРСТВЕННЫЙ АРХИВ

Фонд № 876

Опись № 14

Ед. хр. № 1203

Пронумеровано листов 58 л.

В том числе:

внутрен. опись

I + II

литерные

жесткие

пропущенные

графические документы

малоконтрастные и затухающие

поврежденные

15. августа 1961 г.

Должность

ст. хр.

Подпись

Проверено:

15. августа 1961 г.

В черем.

Подпись

22. января 1969 г.

Оцифровка

Подпись

196 г.  
196 г.  
196 г.  
196 г.  
196 г.  
196 г.  
196 г.

Подпись  
Подпись  
Подпись  
Подпись  
Подпись  
Подпись

№№ ц/п	Делопр. индекс по старой описи или номера	Заглавки дел	Крайне даты	Кол-во листов	Примечания
3945	1414	Трубы вентиляции на спар- деке эск.бр."Бородино"			
3946	1415	Т о ж е, на платформе э/б "Бородино"			
3947	1416	Эск.брон."Бородино". Наруж- ная обшивка.	б/д		
3948	1417	Т о ж е. Средняя часть растянутой наружной обшивки.	"		
3949	1418	Общее расположение подъема и спуска гребных и паровых су- дов в поперечном сечении "Бо- родино".	"		
3950	1419	Эск.брон."Бородино". Спар- дек.			
3951	1420	Инвентарная опись 1 том.			
3952	1421	" — " 2 том.			

ЦГАВМФ СССР

В данную опись внесено 1421 (одна тысяча  
четыреста двадцать одно) гр. гр.

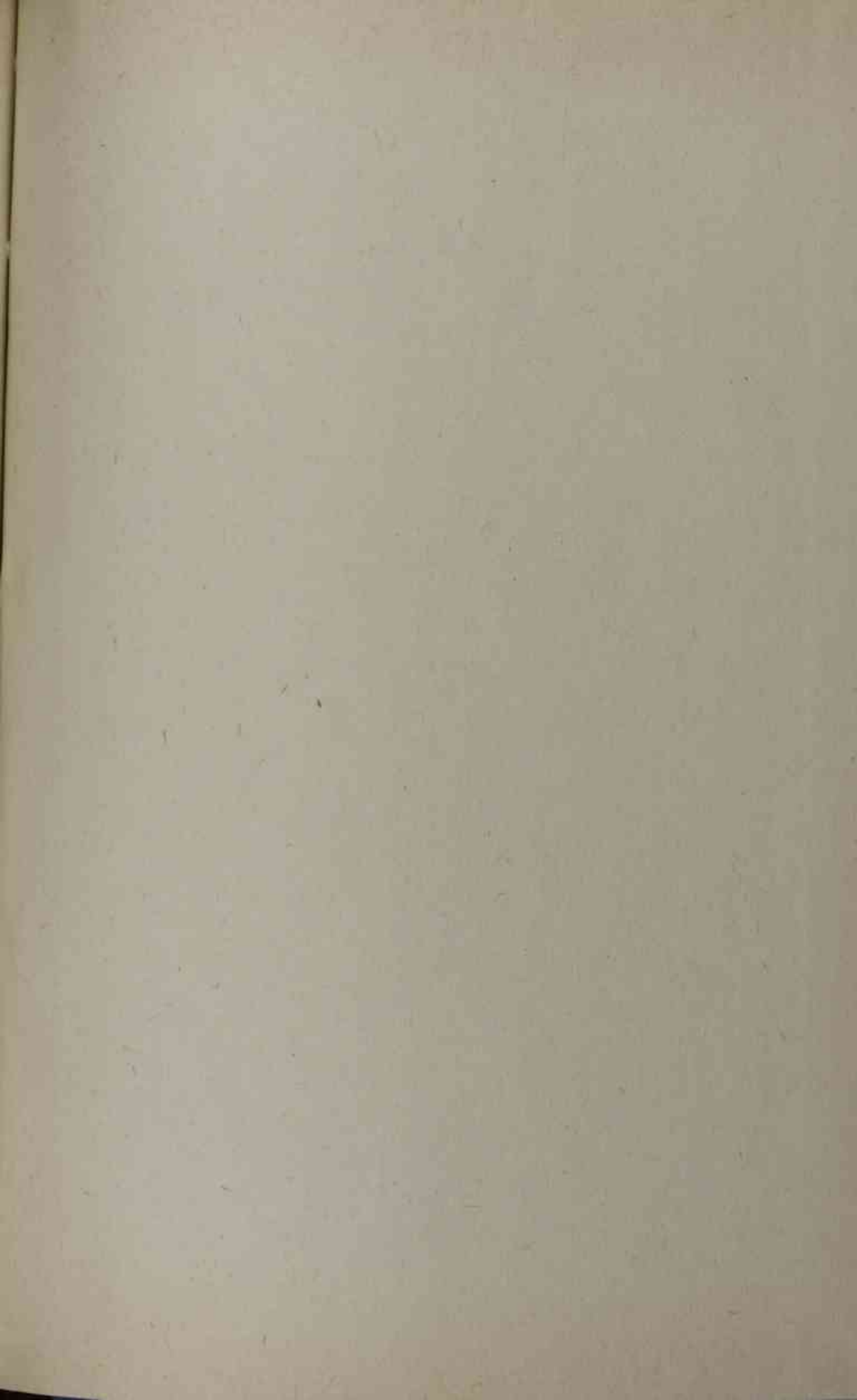
Начальник ота.

Инспектор хранения

Документ принят учетом

Дат.

И - 05.05.82



1892

VI

812

The first specimen of *Rana* was taken on the 1st of June at the  
 pond near the house. It was a male, and was very small, and  
 was very tame. It was kept in a jar of water, and was  
 fed with flies and other insects. It was very healthy, and  
 was very tame. It was very tame. It was very tame.



*Rana*

1892 June 1st

The second specimen was taken on the 2nd of June at the  
 pond near the house. It was a female, and was very small,  
 and was very tame. It was kept in a jar of water, and  
 was fed with flies and other insects. It was very healthy,  
 and was very tame. It was very tame. It was very tame.





