

ЯРЛЫК

архивной описи дел постоянного хранения

1. Архивный шифр*

Фонд №

876

Опись №

142

Том №

2. Реквизиты описи

Название описи: *Пароход "Водолей"!*

Крайние даты документов описи

Дата начала

Дата окончания

1902

1916

Страниц для сканирования*

~ 20

3. Обработка описи перед сканированием*

Расшивать нельзя	<input checked="" type="checkbox"/>
Разрезать нитки	<input type="checkbox"/>
Расшить полностью	<input type="checkbox"/>

4. Подписи ответственных лиц*

Подготовил к сканированию:	Дата: 5.02.09	Подпись: <i>БФ</i>	И. Арапов	1
Получил для сканирования:	Дата: 18.02.09	Подпись: <i>Малюва</i>	Малюва	1
Получил опись:	Дата:	Подпись:	/	1
Проверил опись:	Дата:	Подпись:	/	1
Проверил качество сканирования:	Дата:	Подпись:	/	1

876

оп.165/142

Чертежи парохода
«Водолей».



876

по реестру

№ 1253

165 / 142

Опись № 109
германской пароходав

№ 1.

Водолей

№№ 1 и 2

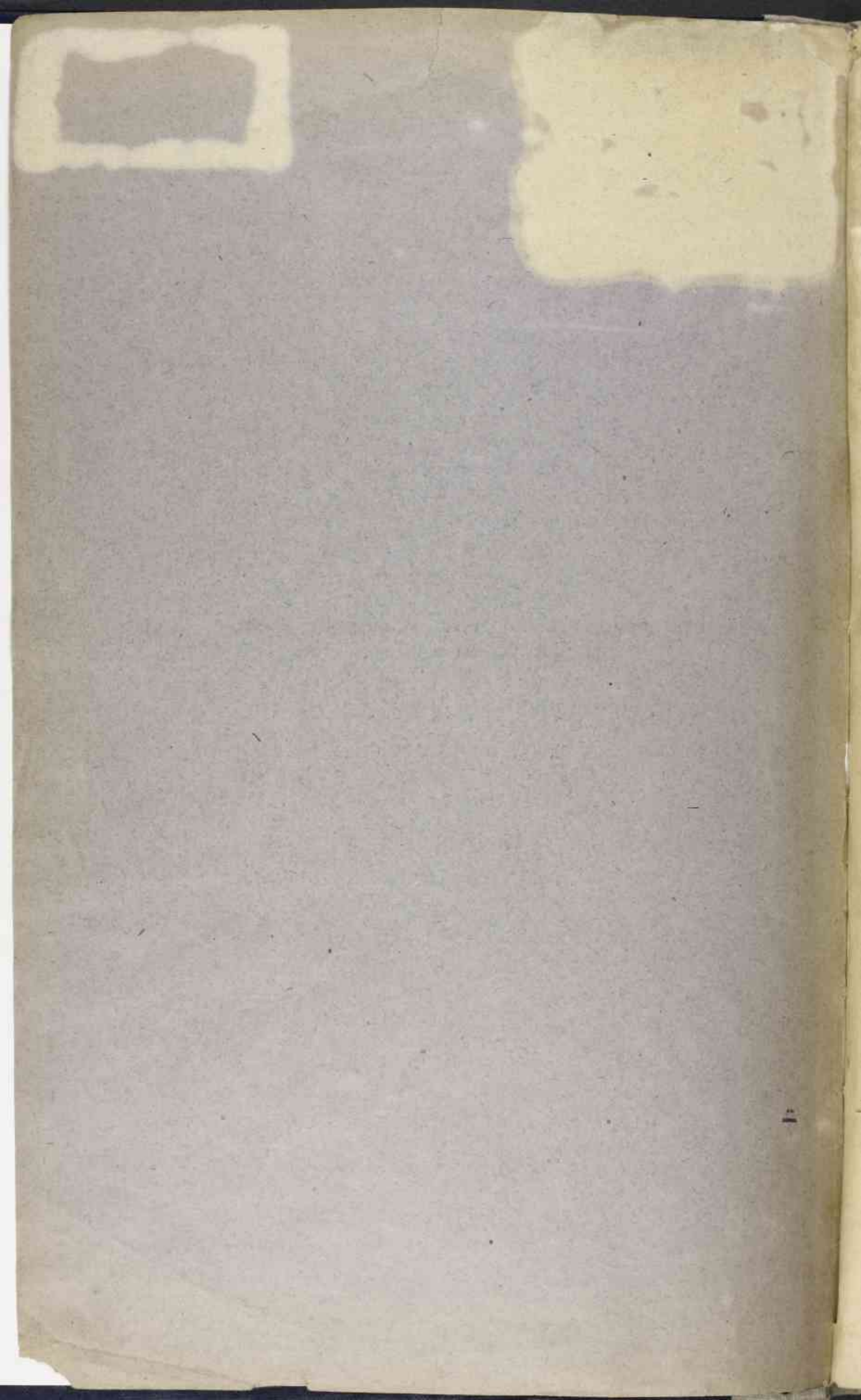
КНИГА

для записи принятых и израсходованных авансовых суммъ для продовольствія морскихъ командъ.

1902 — 1916 гг.

1917 г.

Книга № 1.



Къ временному проекту веденія отчетности по продовольствію морскихъ командъ Балтійскаго флота съ 1 Января 1917 г. до Января 1918 г.

№ 1.

КНИГА

для записи принятыхъ и израсходованныхъ авансовыхъ суммъ для продовольствія морскихъ командъ.

1917 г.

1) Остатокъ аванса обязательно долженъ быть засчитанъ при требованіи новаго аванса.

2) Свидѣтельство книгъ производится ежемѣсячно.

На корабляхъ, на коихъ не положено ревизоровъ, книга подписывается Командиромъ и баталеромъ.

На миноносцахъ книга свидѣтельствуется по дивизионамъ комиссіями, назначаемыми Начальниками дивизионовъ, которые и удостоверяютъ свидѣтельство.

Приходъ.

Мѣсяцъ и число пріема аванса.	По ассигновкѣ. (годъ, мѣсяцъ, число и №)	Въ какомъ порту получены деньги.	На сумму.
нн	/		нн
н/н.	НАЗВАНИЕ РАЗДЕЛА		лиф.
1.	Пароходъ	"Водолей"	/.

1
2

Расходъ.

ИЗРАСХОДОВАНО.		На какую сумму.		Какая страница книгъ.
		Руб.	Коп.	
		Тароковъ "Водопилъ"		
№ по пред. кн.	№ гертисей.	Название гертисей.		на ка- кой ме- нере ил.с.
				Дата съста- вленія иль унвоу
				Примечанія
1.	201.	Теоретический гертисей.		не пол. 1906г.
2	1431.	Парусный гертисей № 1:100.		1906г.
3.	2.	Водопилная, балластная, пожарная и осушительная системы. № 1:100.		26.8.12г.
4.	4.	Конструктивный гертисей стрелпера, кильсов, флоры, машин и койсел. фундамент. № 1:50.		не пол. 24.2.09г.
5.	556.	Носовая машина, № 1:15. и. в.		не сел.
6		Самодвижущийся водопилной для порта артилл. Памелигов. амкун. буксир. крюк. № 1:13		не сел. 19.2.09г.

к. 212

ВЫБЫЛО

Приходъ.

Мѣсяцъ и число пріема аванса.	По ассигновкѣ. (годъ, мѣсяцъ, число и №).	Въ какомъ порту получены деньги.	На сумму.
7. 81.	Общее расположение буксирного приспособления № 1 1/2 = 1 штука.	русс. сиб.	19.2042 R. 2121
8. 74.	Съёмная, деревянная кулосная плоча № = 3/4 = 1 штука.	русс. сиб.	12. ВЫБЫЛО
9. 76.	Двери к люку в помеще-ние водоемного трюма № 3" = 1 шт.	---	23. ВЫБЫЛО
10. 65.	Чертежи общего распо-ложения шпурловых и канатных шпуровъ, а также шпурловъ. № 1/8" = 1".		71. 04.
11. 63.	Лейка к свей лому люку. Н. В.	русс. сиб.	13. ВЫБЫЛО
12. 53.	Копильный козере № 3/4 = 1 штука.	---	17. 04.

Расходъ.

ИЗРАСХОДОВАНО.	На какую сумму.		Какая страница книгъ.
	Руб.	Коп.	
32			12121
13. 73.	Чертежи ледника в помеще- нии водного багета под цепями лючек и крепление 9 ^й переборки. Л 3/4 = 1 гр.		не им. 5.9.04г.
14 49.	Иллюминатор Барто- вой в помещ. казан Н. В.		" " 16.2.04.
15. 42.	Чертежи палубного кнех- та. в 12 кв.		" " 19.9.03г.
16. 37.	Двери в кормовой части по- меще и носовой части спардека. Л 3 ["] = 1 гр.		" " 10.6.03г.
17. 3402.	(Без названия) Канатный гермет от 24 до 80 шп. (кормовая часть)		" 9.7.03г.
18. 13.	Обух для левако-галсовой скобы. Май. велик.		" " ВЫБЫЛО
19. 10.	Скрепление замка форми- тевия. Н. В.		" " ВЫБЫЛО

1
20.

Приходъ.

Мѣсяцъ и число пріема аванса.	По ассигновкѣ. (годъ, мѣсяцъ, число и №).	Въ какомъ порту получены деньги.	На сумму.
20.	41.	Умлошматор для пому- баке . Н. В.	ме сим. 23.6.04. 5212
21.	2.	Продолбный распрез паротода.	ме кал. 2л.
22.	809.	Водоней №2. Паружный КНЕХТ.	" "
23.	3.	Паружный гертисе паротода	" 1л.
24.	610.	Детали мехлемеса, тем- повые шойки и прог.	ме кал. ВЫБЫЛО
25.	220.	Расположение мехеса для водного груза.	" 1.9.03.
26.	33.	Детали мехлемеса.	" ВЫБЫЛО
27.	812.	Якорное усиройство.	" 2.9.03.

Расходъ.

ИЗРАСХОДОВАНО.	На какую сумму.		Какая страница книгъ.
	Руб.	Коп.	
28. 811.	Парадный трап.		на коп. 1. 9. 032 ^{к-2121}
29. 601.	Русь и ахмичевель парок.		на см.
30. 810.	Русевое приспособле- ние		на коп. 29. 8. 037.
31. 1416.	Парусный гертисе паротода		"
32. 5603.	Чертежи трубопровода паротода.		на коп. 25. 8. 032.
33. 5438.	Машинная рама па- ротода		"- 22. 9. 032
34. 6061.	Паровая лебедка па- ротода.		"- 22. 8. 9032.
35. 31.	Паровое отопление и про- трубопровода		1. 9. 032

Приходъ.

Мѣсяцъ и число пріема аванса.	По ассигновкѣ. (годъ, мѣсяцъ, число и №).	Въ какомъ порту получены деньги.	На сумму.
36.	560.	Паровое отопление и прог. ме трубопровода.	<div style="display: flex; justify-content: space-between;"> 5.2121 кал. 1.9.05₂ </div>
37.	5401.	Машинное масло паро- хода.	<div style="display: flex; justify-content: space-between;"> " " - 22.8.05₂ </div>
38.	5400.	Машинное масло паро- хода	<div style="display: flex; justify-content: space-between;"> " - ВЫБЫЛО 22.8.05₂ </div>
39.	5402	Поршневые и золотниковые штокы	<div style="display: flex; justify-content: space-between;"> " - ВЫБЫЛО </div>
40.	5424.	Паровой насос паротода.	<div style="display: flex; justify-content: space-between;"> " - 22.8.05₂ </div>
41.	5422.	Паровая машина паро- хода	<div style="display: flex; justify-content: space-between;"> " - 22.8.05₂ </div>
42.	5420.	Крушеч паротода.	<div style="display: flex; justify-content: space-between;"> " - ВЫБЫЛО </div>
43.	5419.	Поврежденный стальной шток.	<div style="display: flex; justify-content: space-between;"> " 22.8.05₂ </div>

Расходъ.

ИЗРАСХОДОВАНО.	На какую сумму.		Какая страница книгъ.
	Руб.	Коп.	
44. 5416.	Стѣйки цинидров на парога		на кал. 219 ВЫБЫЛО
45. 5412.	Золотник высокого давлениа		" 218 ВЫБЫЛО
46. 5414.	Золотник низкого давлениа.		" 218 ВЫБЫЛО
47. 5405.	Цинидр низкого давлениа.		" 218 ВЫБЫЛО
48. 5404.	Цинидр высокого давлениа		" 218 ВЫБЫЛО
49. 1416.	Парусный чертеж парога.		на см. ВЫБЫЛО
50. 1414.	Продольный разрез.		на см. ВЫБЫЛО
51. 812	Якорное устройство.		" 9. 9. 03. ВЫБЫЛО см. № 210

Приходъ.

Мѣсяцъ и число пріема аванса.	По ассигновкѣ. (годъ, мѣсяцъ, число и №).	Въ какомъ порту получены деньги.	На сумму.
52.	1201.	Тусоренигеский гер- месе парохода.	не сен.
53.	$\frac{3406}{34}$	Свейлей локъ для команды.	отдѣленыя. --
54.	3407.	Чертежи суксашими маршрутами шибвертши для кингетов.	не кал. 1.9.03.
55.	1414.	Продольный разрез па- рохода	не кал.
56.	4600.	Паро-дизельно парохода	-- 22.8.03.
57.	3021.	Гребной винтъ паро- хода	-- 22.8.03.
58.	35.	Свейлей локъ для ма- шины.	не кал.
59.	34.	Позже для командного	-- 24.8.03.

Расходъ.

ИЗРАСХОДОВАНО.	На какую сумму.		Какая страница книгъ.
	Руб.	Коп.	
60. 846.	Чертежи теоретический парохода.		к. 2121 ше конт.
61. 601.	Русь и америкъ плавень парохода.		" " СВЪ № 29
62. 606.	Детали махелазеа.		" 1. 9. 03 ВЫБЫЛО
63. 605	Шлон. балки		" 29. 8. 03. "
64. 3.	Обши вкв М 1:50 - 1:10		" "
65. 5.	Конструкция внаит гиртесе. Поперечные переборки 4, 7, 15, 22 33. М 1:25.		" 24. 2. 09. "
66 4601.	Плорбине-динамо.		" 22. 11. 03. "
67. 35.	Свейловъ шон мам. Ошудментиз		" 1. 10. ВЫБЫЛО см. № 58

Приходъ.

Мѣсяцъ и число пріема аванса.	По ассигновкѣ. (годъ, мѣсяцъ, число и №).	Въ какомъ порту получены деньги.	На сумму.
68.	34	Свейскій лок командъ. выданный.	не к 2121 кап. 16.10.03 ВЫБЫЛО см. №33
69.	609.	Детали махляка.	--- 16.10.03 ВЫБЫЛО
70.	33.	Детали оковок улитъ.	--- ВЫБЫЛО
71.	607.	Детали оковок улитъ	--- ВЫБЫЛО
72.	606.	Детали махляка.	--- ВЫБЫЛО
73.	3407.	Чертежи с указаними на наружномъ обвертени для кингстонов.	--- 16.10.03
74.	1420	Электрические проводники	--- 16.10.03
75.	22.	Таро-динамо парохода	не см. 22.8.03 2л.
76.	31.	Таровое отопление	не кап. 16.10.03

Расходъ.

ИЗРАСХОДОВАНО.		На какую сумму.		Какая страница книгъ.
		Руб.	Коп.	
77	28 <u>605</u>	Шелковины.	не кат.	16.10.03, К. 212 <u>ВЫБЫЛО</u>
78	27	Шкурвал.	---	16.10.03, "
79	26	Якорное устройство.	---	16.10.03, "
80	25	Железные стойки.	---	16.10.03, <u>ВЫБЫЛО</u>
81	811	Парадный трап.	---	16.10.03, <u>ОПЛАЧЕНО 28</u>
82	23	Паровая якорная лебедка.	---	16.10.03, "
83	22	Паро дымов. паротода	---	22.11.03, <u>оп. ВЫБЫЛО</u>
84	601	Ручь и стержневые паротода.	---	оп. № 29 <u>ВЫБЫЛО</u>

Приходъ.

Мѣсяцъ и число пріема аванса.	По ассигновкѣ. (годъ, мѣсяцъ, число и №).	Въ какомъ порту получены деньги.	На сумму.
85. 4.	Дополнительные переборки и селенія шпангоутовъ водоотливной башни.	не какъ	к. 2121 21.6.02.
86. 1.	Царевинский иртыш парохода.	"-	"
87. 36.	Мирные для ошмичьяныя докторей. М 1:5 и Н. В.	"-	" 10.2.11.
88. 35	Замощение Изменение Замощение трубопровода испарителей Колмаура. М 1:25.	"-	" 26.8.12.
89. 34.	Переделка стальной шахты. М 1:10.	"-	"
90. 33	Крепление балки в маш. кожухе и тельежка к ней. М. 1:25; 1:5; 1:2 и Н. В.	"-	" ВЫБЫЛО
91. 32	Топли к ригу. М 1:100. и Н. В.	"-	" 20.2.12.

Расходъ.

ИЗРАСХОДОВАНО.	На какую сумму.		Какая страница книгъ.
	Руб.	Коп.	
92 31.	Дилловая труба из кам- на буза. М 1:25. и 1:5. кат. 16.8. 11г.		к 2121
93 30	Мусорный рукав М 1:5 и 1:1.		23.7.12 ВЫБЫЛО
94 29.	Передатке защиты парадного турани М. 1:25. и 1:5 кв.		5.9.12г.
95 28.	Расположение штига- тов на машинке. М. 1:25. и 1:2 кв.		2.9.11г.
96 27.	Ручевои прилад. М 1:50; 1:25; 1:5.		16.2.11г.
97 26.	Лычик для хранения шлангов Д=6" дм. М. 1:1, 1:5, 1:10 и 1:50.		27.8.11г.
98 25.	Бортовой якорной китов. М 1:10.		29.7.10г.

Приходъ.

Мѣсяцъ и число пріема аванса.	По ассигновкѣ. (годъ, мѣсяцъ, число и №).	Въ какомъ порту получены деньги.	На сумму.
99.	24.	Расположение шлюпок № 1:25 и 1:10. К.В.	не кас. 21.12.10.
100.	23.	Электрическое освеще- ние. № 1:50 К.В. План.	-- 21.5.11.
101.	22	Шоше. № 1:50 Продажной рур.	-- 21.5.11.
102.	21.	Фундаменты вспомо- гательныя механизмов. № 1:25.	-- 16.8.11.
103.	20	Балластная, ойлмвная и водопроводн. системы. № 1:50 К.В.	-- 26.7.10.
104.	19	Водоналивная система № 1:25.	-- 24.11.10.
105.	18	Паровой трубопровод машинного отделения. № 1:25.	--

Расходъ.

ИЗРАСХОДОВАНО.	На какую сумму.		Какая страница книгъ.
	Руб.	Коп.	
106. 17. Расположеніе шпигель- нов. М 1:10 и 1:100. и. В.		не Коп.	к. 2121 3. 5. 112.
107. 16. Расположеніе шпиг- ельнов и телеграфа в руке и на мостке. М 1:25.		---	1. 6. 192.
108. 15. Устройство по мосту мш алтеек, буделей- шек, повара. М. 1:10, 1:2 и 1:1. и. В.		---	7. 3. 112.
109. 14. Провизионный погреб. М 1:25 и 1:2.		---	10. 12. 102.
110. 13. Устройство ванных и В. К. для лазарета М. 1:10. и 1:5.		---	1. 4. 112.
111. 12. Добавленіе лосишка и переоборудованіе лодки в штурм. руке. М 1:15 и 1:5. и. В.		---	15. 4. 112.

Приходъ.

Мѣсяцъ и число пріема аванса.	По ассигновкѣ. (годъ, мѣсяцъ, число и №).	Въ какомъ порту получены деньги.	На сумму.
112. 11.	Устройствъ каюта № 1:10, 1:5 и 1:2.	не кал. 3.11.10г.	к 2121
113. 10.	Штурманская рубка и мостик. № 1:15 и 1:2.	- " 24.2.10г.	4
114. 9.	Рорштейневъ наливной парок. № 1:25 и 1:10.	- " 28.9.09г.	4
115. 8.	Конструкторские вѣсны гер- месе. Козлики, шатны и легкие переборки. № 1:50 - 1:10.	- " 24.2.09г.	4
116. 7.	Расширеніе главных попереч- ныхъ переборок	- " 14.2.10г.	к 2122
117. 6.	Конструкторские вѣсны гер- месе. Поперечные пере- борки 38, 48, 50, 65, 68. № 1:25.	- " 24.2.09г.	
118. 461.	Готовый все розноты шдешей.	7.9.11г.	

Расходъ.

ИЗРАСХОДОВАНО.	На какую сумму.		Какая страница книгъ.
	Руб.	Коп.	
119. 4.			12122 1 2013.
			11
120. $\frac{5}{630}$			11
121. 2.			11
122. 658 $\frac{3}{4}$.			4. 7 16r. 11
123. 1.			11
124. 20.			1. 5. 06r. <input checked="" type="checkbox"/> ВЫБЫЛО
125. 4606.			1. 5. 06r. <input checked="" type="checkbox"/> ВЫБЫЛО
126. 19.			1. 5. 06r. <input checked="" type="checkbox"/> ВЫБЫЛО
127. 18.			1. 5. 06r.

Приходъ.

Мѣсяцъ и число пріема аванса.	По ассигновкѣ. (годъ, мѣсяцъ, число и №).	Въ какомъ порту получены деньги.	На сумму.
128. 18.	Машинное вале	не пол. 1.5.06г.	2122 ВЫБЫЛО
129. 17.	Золотник вале- тово давлениа М 1:2.	не пол. 1.5.06г.	" ВЫБЫЛО
130. 16	Мозее низкого в кай вале.	не пол. 11.7.06г.	ВЫБЫЛО
131. 15.	Стойки цимен- ров. М 1:4.	не пол. 1.5.06г.	" ВЫБЫЛО
132. 14.	Поршнев и золот- ник. шайки для цимнуров низкого давлениа. М 1:1.	--- 1.5.06г.	" ВЫБЫЛО
133. 13.	Мозее для цимен- важно давлениа.	--- 1.5.06г.	ВЫБЫЛО
134. 12	Шайки.	не пол. 11.7.06г.	ВЫБЫЛО
135. 11 5419	Поверхности шай коло- дешник. Окладушен. поверхности 45 м ² . М 1:4.	1.7.06г.	ВЫБЫЛО см мчз

Расходъ.

ИЗРАСХОДОВАНО.	На какую сумму.		Какая страница книгъ.
	Руб.	Коп.	
136. <u>10</u> 5438	Машиная рама М. 1:4.	не пол.	12122 1.5.06. ВЫБЫЛО см. №33
137. 9.	Цилиндр низкого давления	не пол.	1.5.06. ВЫБЫЛО
138. 8.	Позже. высоты.	-	1.5.06. ВЫБЫЛО
139. 7.	Паровая маши- на с сетем. Кол- пауза. М 1:10	-	1.5.06. ВЫБЫЛО 1204
140. <u>6.</u> 3021	Гребной винт.	не пол.	1.5.06. ВЫБЫЛО см. №57
141. 5.	Трубопроводы в котельной. 4 машин. пол. отдал.	-	1.5.06. ВЫБЫЛО 1204
142. 4.	Медное сечение М 42"-1"	-	1.5.06. ВЫБЫЛО 1204
143. 3.	Парусный гертес М: 18"-1"	-	1.5.06.

Приходъ.

Мѣсяцъ и число приѣма аванса.	По ассигновкѣ. (годъ, мѣсяцъ, число и №).	Въ какомъ порту получены деньги.	На сумму.
144. 2.	Внутреннее устройство парохода	№ 18-1. ме пош.	2122 275. 2л.
145. 1.	Теоретический курсъ	№ 18-1. ме пош.	15.06л.
146. 29	Фильмъ В Кай вел.	ме пош.	15.06л.
147. 28 10	Водомерные приборы. В Кай вел.	---	4 ВЫБЫЛО 17.06л.
148. 27	Предохранительный клапанъ. В Кай вел.	---	1 СВЫБЫЛО
149. 26.	Арматура котлов № 1:15.	---	149 1.506л. 2л.
150. 25	Паровые котлы. Рабочее давление пара 120 атм. на квадр. д. Поверхность нагрев. 61,26 м ² решетки 2,4 м ² № 1:10	---	1 2 10л. 15.06л.

Расходъ.

ИЗРАСХОДОВАНО.	На какую сумму.		Какая страница книгъ.
	Руб.	Коп.	
151. 24	Детали для дви- жущихъ воздушно- го насоса. В Н. Вес.		т. 2123 ме ноя. 117.06. ВЫВЕЛО
152. 23.	Коробки и поршени. воздушн. насоса В. Н. Вес.		— 1.5.06г. ВЫВЕЛО
153. 22	Воздушный ма- шинный и поршени- ный насос. (корпус)		— 1.5.06г. ВЫВЕЛО
154. 21.	Экспериментальные и экспериментальные штанги. В. Н. Вес.		— 1.5.06г. ВЫВЕЛО
155. 30.	Доска		ме ноя. 12к 20к
156. 34.	Душало. М 1:2.		— 1.5.06г.
157. 33.	Паро-двигатель. М 1:5.		ме ноя. 1.5.06г. 12к 20к

Приходъ.

Мѣсяць и число приѣма аванса.	По ассигновкѣ. (годъ, мѣсяць, число и №).	Въ какомъ порту получены деньги.	На сумму.
158. 32.	Упорный подшитник. М 1:4.	ме порт.	12122 1.5.062
159. 31.	Действующая труба М 1:2.	---	1.5.062
160. 37.	Боласейный ма. се.	---	1.5.062
161. 36.	Таровой масе сече. ми. Коммуна для важного груза. М 1:10.	---	1.5.062
162. 33.	Расположение бал. ластного мааса. М 1:25.	---	1.5.062
163. 34.	Димам. М. 1:2.	---	1.5.062
164. 38.	Клапанная крышка для помпы Вадино го груза. В Мемп. Вамп.	ме порт.	1.5.062

СМ. ВЫБЫТО

ВЫБЫТО

Расходъ.

ИЗРАСХОДОВАНО.	На какую сумму.		Какая страница книгъ.
	Руб.	Коп.	
165. 39	Центробежный насос. М1:4.	мед. коп.	12123 1 экз. 2 экз. 1.5.06г.
166. 40	Крыльчатое колесо центробежной помпы. В. каф. вел.	"	" 1.5.06г. ВЫБЫЛО
167. 41.	Короткие цементы белого цвета. Масае.	"	1.5.06г. ВЫБЫЛО
168. 40	Крыльчатое колесо центробежной помпы. В. каф. вел.	"	1.5.06г. ВЫБЫЛО
169. 42	Цилиндр паровой машины для центробежного насоса. М1:2.	"	1.5.06г. ВЫБЫЛО
170. 52.	Штурвал. М1:4.	"	1.5.06г.

Приходъ.

Мѣсяцъ и число пріема аванса.	По ассигновкѣ. (годъ, мѣсяцъ, число и №).	Въ какомъ порту получены деньги.	На сумму.
171. 57.	<p style="text-align: center;">Дарованъ</p> Ажурная леведка. М. 1:8.	ме кал.	12122 1.5.06 ₂
172. 45.	Машинъ и поршневой шток паровой машины цементробильного насоса. В. машур. велит.	ме кал.	1.5.06
173. 55.	Клетки и киты.	ме кал.	1.5.06 ₂
174. 44.	Рама паровой машины для цементробильного насоса. М 1:2.	ме кал.	1.5.06 ₂
175. 43	Детали для машины цементробильного насоса. В. машур. Н. В.	ме кал.	1.5.06
176. 46	Вал паровой машины для цементробильного насоса В. машур-вел.	ме кал.	1.5.06 ₂

Расходъ.

ИЗРАСХОДОВАНО.	На какую сумму.		Какая страница книгъ.
	Руб.	Коп.	
177 34.	Широкодалекое	ме пол.	к. 2123 1.5.06г.
178 47	Дектурское освещенье М 1:36.	ме кап.	1.5.06г. ^{20к.} 12к5
179 29.	Умехи и гальки.	---	10.03г.
180 53.	Шенцовая створ ка.	ме пол.	1.5.06г. ВЫБЫЛО
181 <u>48</u> 1435	Расположение на- рового отомления М 1:56	на кап.	1.5.06г.
182 <u>49</u> 1434	Нарушение от- верстие для крана сводов М 1:1'	ме кап.	1.5.06г.
183 30. <u>826</u>	Якорное устройство субо.	ме пол.	1.5.06г. ^{20к.} 12к5

Приходъ.

Мѣсяцъ и число приѣма аванса.	По ассигновкѣ. (годъ, мѣсяцъ, число и №).	Въ какомъ порту получены деньги.	На сумму.
184. $\frac{49}{1434}$	Удвоенное отъвер- стие для кинжол- ков № 48 - 1	не кон.	1.5.06г. сч. № 182
185. $\frac{48}{1435}$	Расположение на- равно отъпленимъ № 1: 24.	не кон.	1.5.06г. ВЫБРАНО сч. № 181
186. 52	Штурвал. № 1: 4.	не кон.	1.5.06г. сч. № 180
187. 54.	Шлюпки.	не кон.	1.5.06г. сч. № 177
188. 3.	Теоретический и Практический герман- марогада	не кон.	

Расходъ.

ИЗРАСХОДОВАНО.	На такую сумму.		Какая страница книги.
	Руб.	Коп.	
В данной описи Замыселами Завалиши Зерит описи	235	238	201
	и и и	1 ^я - 201	188 188
		21 -	46 47
<p>Ввиду неурядицного подсчета, Аре пиз соти Микшиль Исправленному красному термину "235", "188", "47" веритъ. Ах Цезарь 14.06.1949.</p>			
	<p>22 / 1^я 347.</p>		
	<p>Итого в главе 17 привязаны центральные функции Подпись Микшиль</p>		

ГАУ МВД СССР
ЦГА ВМФ СССР

В настоящей описи заинвентаризировано: 235 (двести тридцать пять) из них 2 экз. 47 ед. хран.

3 - января 1951 г.
Подпись Зенько.

Всего 118 (сто восемнадцать) ед. экз.
6, 8, 9, 11, 12, 19 декабрь 1949 г. см. г.ф. р. д. 3
Лист № 876/140 от 07.03.89 г.
Всего 117 (сто семнадцать) ед. экз.
Сп. 1234
Зав. архива
Сотрудник
Ленина
С/у
18.09.89

