

12к3.
876
оп.191/138

Российский государственный архив Военно-Морского Флота

ЯРЛЫК

архивной описи дел постоянного хранения

1. Архивный шифр*

Фонд №	876	Опись №	138
		Том №	

2. Реквизиты описи

Название описи: Яхта "Царевича"

Крайние даты документов описи

Дата начала	Дата окончания
1887	1907

Страниц для сканирования*

~ 40

3. Обработка описи перед сканированием*

Расширять нельзя	<input checked="" type="checkbox"/>
Разрезать нитки	<input type="checkbox"/>
Расшить полностью	<input type="checkbox"/>

4. Подписи ответственных лиц*

Подготовил к сканированию:	Дата: 5.02.09	Подпись: ЕАФ	Афанасова
Получил для сканирования:	Дата: 18.02.09	Подпись: [Подпись]	Масленов
Получил опись:	Дата:	Подпись:	/
Проверил опись:	Дата:	Подпись:	/
Проверил качество сканирования:	Дата:	Подпись:	/

4703.

876

оп.191/138

Чертежи яхты
«Царевна»



876

191 / 138

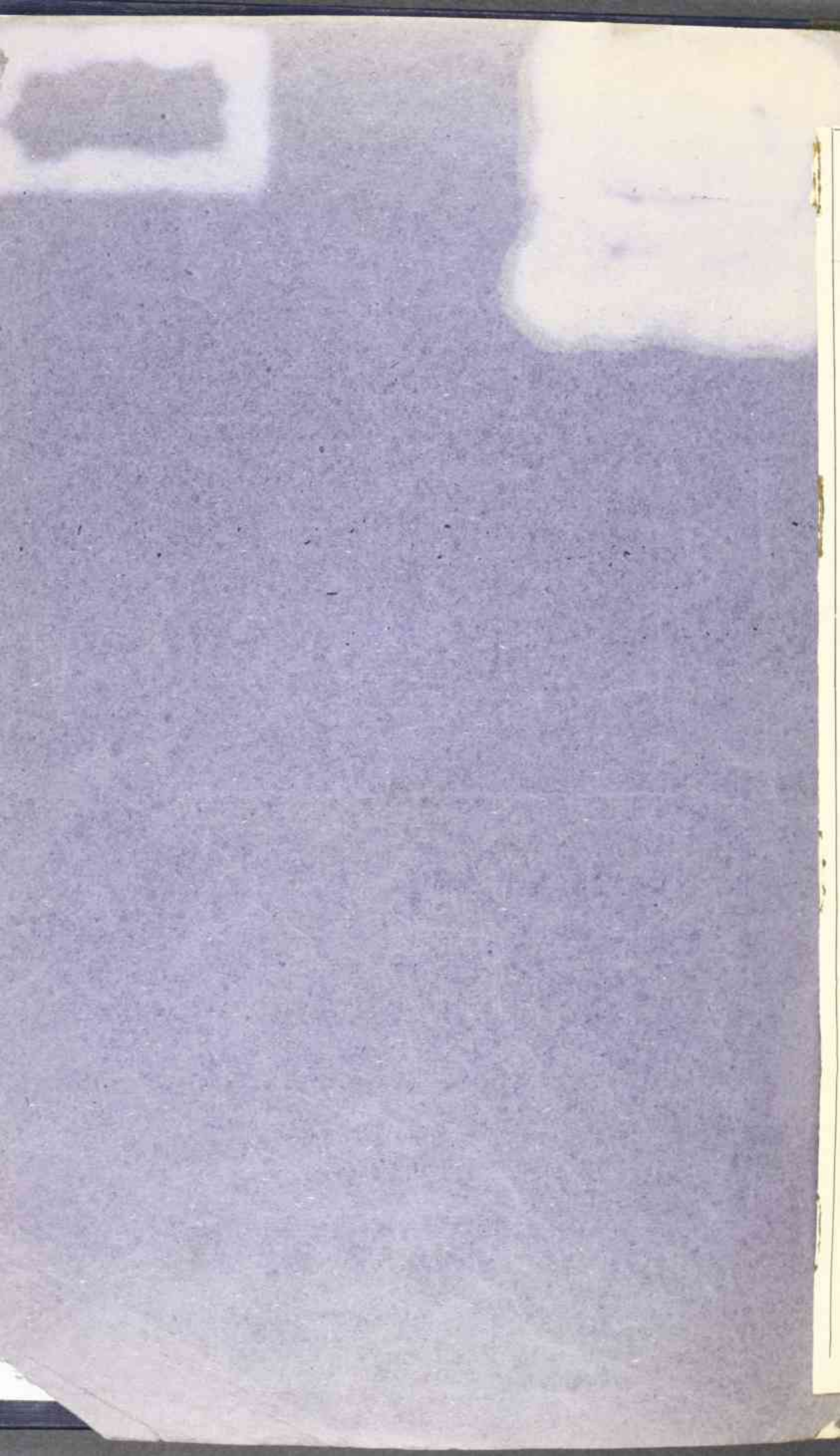
по реестру

№ 1249

Относ №119.

чертежной ящики

"Царевна"



Л.Л.
п/п.

НАЗВАНИЕ РАЗДЕЛА

Л.Л.
п/п.
Л.Л.

Л.Л. п/п.	НАЗВАНИЕ РАЗДЕЛА	Л.Л. п/п. Л.Л.
1	ЖС- ЯХТА "ЦАРЕВНА"	
2	З- МЕТАЛЛИЧЕСКИЙ КОРПУС	1.
	БОРУДОВАНИЕ И РА-	
	БОТЫ ПО ДЕРЕВУ	2
3	Ш- ШТУПКИ И КАТЕРА	3
4	М- МЕХАНИЗМЫ.	4
	БЕЗ ШИТЕРОВ	14.

О П И С Ь № 138
/по новой действующей номерации/
П Е Р Е Ш И Ф Р О В А Н А
Чертежи выписывать по знаменателю!
/валовая номерация/

Для приема материаловъ изъ порта судами подаются въ соотвѣтствующія портовые
 оныторы требованія, составленныя на извѣстные сроки, согласно штатныхъ положеній.
 Требования регистрируются порядковой статьею судовой памятной книги, причемъ противъ
 каждаго наименованія материала ставится статья штатнаго положенія. Одновременно текстъ
 требованія, безъ указанія количества, вписывается въ настоящую книгу. При полученіи
 материала судовой соержатель представляетъ въ портовые магазины настоящую книгу,
 въ которую здѣсь же отпускающимъ проставляются количества выдаваемого материала,
 остальные пустыя графы прочеркиваетъ. Другіе обороты, вносимые въ эту книгу суть:
 приемъ и передача изъ одного содержанія въ другое того же судна и оборотъ по сдачѣ
 и приему между судами, акты починыхъ материаловъ и убыли при случайностяхъ на
 морѣ.

Выдача портовыми магазинами накладныхъ согласно ст. 76, пункта 2, Уст. Мат.
 Счет. и Отч. на судахъ флота — отмѣняется.

МАТЕРІАЛЬНАЯ

приходо-расходная книга

ПО ЧАСТИ:

Отисъ

чертежной яхты

"Царевна"

Статья памятной книги, она же и ну- меръ требованія.	Время пріема или отпущенія.	Статья штатнаго положенія.	Названіе матеріаловъ и отъ кого принято или куда отпущено.	Приходъ.		Расходъ.			
				Счетъ и мѣра.	Вѣсомъ.		Счетъ и мѣра.	Вѣсомъ.	
					Пуды.	Фун.		Пуды.	Фун.
<u>М- Мейаминскій корпусъ</u>									
<u>М- 10</u>									
1.	638		Дымовой ваякад и дымовой труу. сапка ва с консуками и паровым котлом. м. $\frac{3}{4}$ " = 1р.			23. X. 87			
<u>М- 18</u>									
2.	125		Расширение фундамента. м. $\frac{1}{2}$ " = 1р.			27. X. 93			
<u>М- 28</u>									
3.	130		2 ^{ая} каска ои действующаго гребного вала. м. $\frac{1}{2}$ " = 1р.						

Статья памятной книги, она же и ну- меръ требованія.

Расходъ.	
Вѣсомъ.	
Пуды.	Фун.

Статья ввезенной книги, она же и пу- меръ, требованія.	Время приѣма или отпуска.	Статья штатнаго положенія.	Названія матеріаловъ и отъ кого принято или куда отпущено.	Приходъ.		Расходъ.			
				Счетъ и мѣра.	Вѣсомъ.		Счетъ и мѣра.	Вѣсомъ.	
					Пуды.	Фун.		Пуды.	Фун.
			<u>А - Шмотки и каиера</u>						
			<u>А - 5</u>						
1 5	12748		Сѣвѣрною каиеромъ 6 ^{тѣ} вельможа каиера			20. XII. 98.			
2 6	4857		Паровой каиеромъ каиера.			31. XII. 98.			

сходъ.	
Вѣсомъ.	
Пуды.	Фун.
1	7
2	5
3	9
4	10
5	11
6	12
7	13

Статья накладной книги, она же и ну- меръ требованія.	Время приѣма или отпуски.	Статья штатнаго положенія.	Названія матеріаловъ и отъ кого принято или куда отпущено.	Приходъ.		Расходъ.			
				Счетъ и нѣра.	Вѣсомъ.		Счетъ и нѣра.	Вѣсомъ.	
					Пуды.	Фун.		Пуды.	Фун.
			<u>М-Механизмы</u> <u>М-3</u>						
1	12392 7		Обложка якоря "М-120" в 50-80 в.	ссылка	17		ВЫБЫЛО		
2	12392 6		Исписной сердечник якоря для "М 120" н.в.	"	26		ВЫБЫЛО		
3	12392 5		Каймушка для "М 120" н.в.	"	27		ВЫБЫЛО		
4	12392 4		Сильные шайбы к якорю для "М 120" н.в.	"	1		ВЫБЫЛО		
5	12392 3		Якорь для "М-120" н.в.	"			ВЫБЫЛО		
6	12392 8		Карадинамо, молун. 120 амп. при 50-80 в. 1:10	"	22	7	02		
7	12392 10		Семь распределител. ной доки	"	4	1	02		

Статья памятной книги, она же и номер требования.	Время приема или отпусла.	Статья штатного положенія.	Название материалов и отъ кого принято или куда отпущено.	Приходъ.		Расходъ.			
				Счетъ и нѣра.	Вѣсомъ.		Счетъ и нѣра.	Вѣсомъ.	
					Пуды.	Фун.		Пуды.	Фун.
			<u><u>М-4</u></u>						
8 14	11392 2		Взвѣсочная порода мѣшма сией „Камтаунгъ“, диаметру шпиндра 120 и 200, колъ поршней 120.						
9 15	2		Тягла с сервою, оубъ Гаман-качка 22. Хи. 93 сирѣ въ воздушному насосу машины. 1/2 ч. в.				ВЫБЫЛО		
10 16	1		Воздушный насос машины. М. 3" = 1 гр.	"	8. 1. 94.				
11 17	11241		Соборачивель тѣланикъ для трубы 82 ч/м. Расад. 1/5.		2. 1. 94.		ВЫБЫЛО		
12 18	11328		Конзолный ошейникъ в 450 ч/м. диам. для трубы в 82 ч/м. и. в.		12. 1. 94.				
13 19	8382		Гроекъ вспомогающаго		30. 1. 84.				

Статья сметной книги, она же и номеръ требованія.	Время пріема или отпуски.	Статья штатнаго положенія.	Названія матеріаловъ и отъ кого принято или куда отпущено.	Приходъ.		Расходъ.			
				Счетъ и мѣра.	Вѣсомъ.		Счетъ и мѣра.	Вѣсомъ.	
					Пуды.	Фун.		Пуды.	Фун.
			разборноу камина сѣрны Пельвилья.						
			7/10.						
14 20	230		Расположеніе вспомогающ. камина ного камина			20. IX. 89			
15 24	19		Расположеніе шумоуко- пительной у темной вы- ка для безшумного и рав- номернаго подогреванія воды передъ поступленіемъ ей въ паровыя камины, с целью увеличенія паро- производительности последнихъ.		"				
			M. 1/2 1/2 1/2						
16 22	18		Шумоукопитель		"				
17 23	17		Помощка для смазка- ния паровыхъ шумоуко-		"	2. VII. 89			
18 24	15		Шумоукопитель для де- тальнаго темной воды		"				

Статья памятной книги, она же и номер требования.	Время приема или отпуска.	Статья штатного положения.	Название материалов и отъ кого принято или куда отпущено.	Приходъ.			Расходъ.		
				Счетъ и мѣра.	Вѣсомъ.		Счетъ и мѣра.	Вѣсомъ.	
					Пудм.	Фун.		Пудм.	Фун.
			В виде сирени или доклада.						
19 25		14	Расположеніи шумоустройствъ.	кашка			7-18-82		
20 26		14	Тюпсе.	"			<u>ВЫБЫЛО</u>		
21 27		6	Воздушный насос л. 24-19.	"			23-21-81		
22 28		5	Детали паровой машины л. 3-19.	"			" <u>ВЫБЫЛО</u>		
23 29		3	Поперечный разрез цилиндров швейцарской паровой машины в 130 лс.	"			17-11-81		
24 30		2	Тюпсе, продольный разрез. л. 13-19	"			"		
25 31		2105	Шумоустройствъ - подогрѣватель. н. в.	емка			25- <u>ВЫБЫЛО</u>		
26 32		12	Шумоустройствъ.	"			<u>ВЫБЫЛО</u>		

Статья памятной книги, она же и мера требованія.	Время пріема или отпуска.	Статья штатнаго положенія.	Названія матеріаловъ и отъ кого принято или куда отпущено.	Приходъ.			Расходъ.*		
				Счетъ и мѣра.	Вѣсомъ.		Счетъ и мѣра.	Вѣсомъ.	
					Пуды.	Фун.		Пуды.	Фун.
27 33 31			Различные металлы для воздушного насоса машины и. в.	полностью			11. IV	ВЫБЫЛО	
28 34 11513			Воздухоподувная машина системы "Штирмана" 250 м ³ в час. и. в.						
29 35 13350			Отцее распоружение пароваго ступкового привода для машины. и. в.	камыка			30. I. 96.		
30 36 11295			Вѣдрийъ смѣситель и. в.				12. V. 94.		
31 37 15			Крышка воздушного насоса с приваженною системою для машины и. и. и. в.	полностью			11. IV	ВЫБЫЛО	
32 38 5			Вѣсами пароваго донки пельвины для тиваній каймов и. в.	"			25. IV	ВЫБЫЛО	

Статья памятной книги, она же и ну- меръ требованія.	Время пріема или отпуска.	Статья штатнаго положенія.	Названіе матеріаловъ и отъ кого принято или куда отпущено.	Приходъ.		Расходъ.			
				Счетъ и мѣра.	Вѣсомъ.		Счетъ и мѣра.	Вѣсомъ.	
					Пуды.	Фун.		Пуды.	Фун.
33 — 39			Детали воздушной массы $\frac{1}{5}$ н. в.	калька		8.7	ВЫБЫЛО		
			<u>М-5</u>						
34 — 40	16		Цилиндровая рубашка высокого давленія М. 3" - 1 гр.	помощно		11.7	ВЫБЫЛО		
35 — 41	3		Бредашка головки парово- го шлюза. $\frac{1}{2}$ н. в.	сметка калька		22.7	ВЫБЫЛО		
36 — 42	16		Ремонтный вал машины М. 3" - 1'	калька		26.7	83		
37 — 43	4		Борщевые паровые цилиндры.	сметка калька		17.8	ВЫБЫЛО		
38 — 44	12		Цилиндровые крестки вы- сокого и среднего давленія М. $1\frac{1}{2}$ " - 1 гр. и н. в.	помощно		11.7	ВЫБЫЛО		
39 — 45	11		Землемоконные шлюзы для главной машины н. в.	"		"	ВЫБЫЛО		

Статья накладной винги, она же и ну- меръ требованій.	Время приема или отпуска.	Статья штатнаго положенія.	Названія матеріаловъ и отъ кого принято или куда отпущено.	Приходъ.			Расходъ.		
				Счетъ и мѣра.	Вѣсомъ.		Счетъ и мѣра.	Вѣсомъ.	
					Пуды.	Фун.		Пуды.	Фун.
40 46	10		Коричневой шпек. 2 п. в.	накладно			Н.ч.	ВЫБЫЛО	
41 47	9		Землейшковые тиски землеу- ра высокого давления маш- ной машины. п. в.	"			"	ВЫБЫЛО	
42 48	7		Коричнев паровая землеу- ров м. 3" - 1 ф.	"			"	ВЫБЫЛО	
43 49	6		Землейшк. айсетка землеу- ка и коробка айсетки Землейшк. с компрессором для машинной м. 3" - 1 ф.	"			"	ВЫБЫЛО	
44 50	5		Землейшковая коробка и крючки к землеура для машин. м. 3" - 1 ф.	"			"	ВЫБЫЛО	
45 51	4		Коричнев землеура землеу- ра машинной. 2 п. в.	"			"	ВЫБЫЛО	
46 52	2		Коричнев землеура высоко давлени- ем. м. 1 1/2" - 1 ф.	"			"	ВЫБЫЛО	

Статья ведомственной книги, она же и нумеръ требованія.	Время пріема или отпуски.	Статья штатнаго положенія.	Названіе матеріаловъ и отъ кого принято или куда отпущено.	Приходъ.		Расходъ.			
				Счетъ и нѣра.	Вѣсомъ.		Счетъ и нѣра.	Вѣсомъ.	
					Пуды.	Фун.		Пуды.	Фун.
47 53	1		Турковскій шпиндъ, вѣскою давленій л. 1 1/2 - 19	показана		11. нѣ	ВЫБЫЛО		
48 54	26		Вѣшалки швейной и чеширной машинъ. н. в.	"		"	ВЫБЫЛО		
49 55	25		Гвозди. 1/2 н. н. в.	"		"	ВЫБЫЛО		
50 56	24		" н. в.	"		"	ВЫБЫЛО		
51 57	23		"	"		"	ВЫБЫЛО		
52 58	22		Вѣшалки землеробской машинъ. л. 1/2 н. н. в.	"		"	ВЫБЫЛО		
53 59	21		Гвозди. 1/2 н. в.	"		"	ВЫБЫЛО		
54 60	20		" н. в.	"		"	ВЫБЫЛО		
55 61	19		"	"		"	ВЫБЫЛО		
56 62	18.		Чулкиная обшивка и подшивка для крѣпких рези-	"		"	ВЫБЫЛО		

Статья памятной книги, она же и мера требования.	Время приема или отпуска.	Статья штатного положенія.	Названія матеріаловъ и отъ кого принято или куда отпущено.	Приходъ.		Расходъ.			
				Счетъ и мѣра.	Вѣсомъ.		Счетъ и мѣра.	Вѣсомъ.	
					Пуды.	Фун.		Пуды.	Фун.
			Вѣра шавной машины № 3 ^а 19 и 40 в.						
57 63	17		Обшивки для шавной машины № 1 1/2 ^а 19 и 40 в.	исполнено		11.5	<u>ВЫБЫЛО</u>		
58 64	4		Чугунный крошитель для передвижного вала шавной машины. 1/2 ч. в.	"		"	<u>ВЫБЫЛО</u>		
59 65	27		Рейсы шавной машины. ч. в.	"		"	<u>ВЫБЫЛО</u>		
			<u>М-6</u>						
60 66	23		Предметы для расчистки горючих камен № 1 1/2 ^а 19.	каменда		3. XII. 87.			
61 67	11246		Велосипед 240 ^а 45.			10. V. 94.			

Статья вклатной книги, она же и нумеръ требованія.	Время пріема или отпуски.	Статья штатнаго положенія.	Названіе матеріаловъ и отъ кого принято или куда отпущено.	Пріходъ.			Расходъ.		
				Счетъ и нѣра.	Вѣсомъ.		Счетъ и нѣра.	Вѣсомъ.	
					Пуды.	Фун.		Пуды.	Фун.
62 68			11299 Температурный термометръ d. 180 дмъ Я. Маммелюв 1/5.					12.7.94	
63 69			11226 Объемная мензурка дмшная 1" 400 изъ титана 82% d. 10 см. дмъ по высоте. 1/5.					"	ВЫБЫЛО
64 70			11512 Невзрывающіе паровики сел- ситы Бельвилья. Общій вѣсъ 1/10.					"	
65 71			11211 Канцелярскіе камбальныя се- дешки. л. 1" = 1 г.					25.1.94	
66 72			11345 Невзрывающіе паровики селит. Бельвилья. Общій рас- положеніе. л. 1/2 = 1 г.					12.7.94	
67 73			11328 Титанъ.					20.11.93	
68 74			11181 " л. 1/4 (1/2 г.)			Канька		16.11.93	

Статья памяти книги, она же и ну- меръ требованія.	Время пріема или отпуска.	Статья штатнаго положенія.	Названія матеріаловъ и отъ кого принято или куда отпущено.	Приходъ.			Расходъ.		
				Счетъ и мѣра.	Вѣсомъ.		Счетъ и мѣра.	Вѣсомъ.	
					Пуды.	Фун.		Пуды.	Фун.
69 75 11014			Средній мѣховый коробъ на два двойныхъ ме- шешовъ изъ трубъ $8\frac{1}{2}$ д. Лѣвая коробка модели 1889, и. в.	кашка					ВЫБЫЛО
70 76 21			Турковскіе камни и. $1\frac{1}{2}$ - 17	"			31. X. 84		
71 77 9			Гонсе.						
72 78 1			Общее распоружение Москвитинскій трубопроводовъ.	кашка					
73 79 11526			Нездравые паровики су- бальвима. Общее распоруже- ние трубъ. и. $\frac{1}{2}$ - 17				12. V. 94		
74 80 11443			Трубы для вѣтрехватныхъ каменскихъ для паровика в 10 мешешковъ и.				12. V		ВЫБЫЛО
75 81 11306			Кодмарские камни. и. в.				12. V		ВЫБЫЛО

Статья памятной книги, она же и ну- меръ требованія.	Время пріема или отпуски.	Статья штатнаго положенія.	Названіе матеріаловъ и отъ кого принято или куда отпущено.	Приходъ.		Расходъ.			
				Счетъ и мѣра.	Вѣсомъ.		Счетъ и мѣра.	Вѣсомъ.	
					Пуды.	Фун.		Пуды.	Фун.
82 82			11263 Кошело для обратн. водн.			12	ВЫБЫЛО		
83 83			11307 Выбрасывающій масифи- ный гран установленный под железобетон.			"	ВЫБЫЛО		
84 84			11345 Ведомая колонна № 1				ВЫБЫЛО		
85 85			11323 Автоматический пниа- тивный гран № 1.				ВЫБЫЛО		
86 86			11336 Автоматический регулятор пниамия № 1.			"			
87 87			11318 Каротриемма для оше- тивенія 450 мм. в. Мозан 1891г.			"	ВЫБЫЛО		
88 88			11181 Общее расчлененіе иль- риваема. карб. иль. Бельвилье 1/24 (1/2-19.)	Самка		10. X .93.	ВЫБЫЛО		

Статья памятной книги, она же и номер требования.	Время приема или отпуска.	Статья штатного положения.	Название материалов и отъ кого принято или куда отпущено.	Приходъ.			Расходъ.		
				Счетъ и метра.	Въсомъ.		Счетъ и метра.	Въсомъ.	
					Пуды.	Фун.		Пуды.	Фун.
83 89	2		Фейтани водяното цимшира тилькитманной дожки водонепробиваемых котлов "Бельвиль".	поставлена			25	н. в.	
84 90	1		Водяной цимшир тилькитманной дожки водонепробиваемых котлов "Бельвиль".	"					ВЫБЫЛО
85 91	3		Водонепробиваемые котлы Бельвиль. Французские котлы.	"			11	н. в.	
86 92	6		Цимшир и средняя водная коробка.	"					ВЫБЫЛО
87 93	9		Передний промышленный котел с лезвием для правого механизма. Коробка левого механизма симметрично.	"					ВЫБЫЛО

Статья памятной книги, она же и пу- меръ, требованія.	Время приѣма или отпуски.	Статья штатнаго положенія.	Названіе матеріаловъ и отъ кого принято или куда отпущено.	Приходъ.		Расходъ.			
				Счетъ и мѣра.	Вѣсомъ.		Счетъ и мѣра.	Вѣсомъ.	
					Пуды.	Фун.		Пуды.	Фун.
88 94			8 "Июскій передній коробъ с лезвем. н. в.	налицомъ		14. 21. 01	ВЫБЫЛО		
89 95			Узелъ временнаго паровика шестими желѣзными. Вообще раз- положеніе трубъ. 1/2" = 1 ф.				ВЫБЫЛО		
90 96			<u>М-7.</u>						
90 97	19926		Поверхностный желѣзникъ.	налицомъ		6. 18. 99	ВЫБЫЛО см. № 98		
91 98	3		Тюпанъ М. 1 1/2" = 1 ф. и н. в.	"		11. 21. 00			
92 99	14		Трубная доска поверхност- ного желѣзника. 1/4 н. в.	"		"			
93 100	13		Крѣпка поверхностного желѣзника. 1/4 н. в.	"		"	ВЫБЫЛО		
94 101	8		Расположеніе желѣзника	"		"			

Статья памятной книги, она же и номер, требованія.	Время приѣма или отпуска.	Статья штатнаго положенія.	Названіе матеріаловъ и отъ кого принято или куда отпущено.	Приходъ.		Расходъ.			
				Счетъ и мѣра.	Вѣсомъ.		Счетъ и мѣра.	Вѣсомъ.	
					Пуды.	Фун.		Пуды.	Фун.
			ка и трубопровода м. 1/2" - 19						
95 102	19931		Расположеніе водоизмѣ- щника и трубъ к нему. м. 1/2" = 19.			29.11.99.	1 жз 2 жз.		
96 103	19926		Товарносерийный водоизмѣ- щник. м. 1 1/2" - 19 и ч. в.			23.11.99.	ВЫБРА		
<u>М-8</u>									
97 104	8659 2		Расположеніе паро- двигателя мощностью 100 ампер при 50-80 в. и распределительной доскѣ. 1:20.	качка		18.11.99.			
98 105	8659 1		Пародвигатель в 100 ампер. 1:10.	"		22.11.99.			
99 106	12392 9		Расположеніе паро- двигателя и распреде- лительной доскѣ.	символ		8.11.99.			

Статья памятной книги, она же и номер требования.	Время приема или отпуска.	Статья штатного положения.	Название материалов и отъ кого принято или куда отпущено.	Приходъ.		Расходъ.			
				Счетъ и мѣра.	Вѣсомъ.		Счетъ и мѣра.	Вѣсомъ.	
					Пуды.	Фун.		Пуды.	Фун.
100 107	12382 1		Всевоин регулятор. <u>М-15</u>				ВЫБЫЛО		
101 108	8658 2		Распределительная доска для устройства электрическаго освещения 1:5 н. в.			9.11.02			
102 109	8658 1		Схожая распределительной доски для устройства электрическаго освещения. <u>М-16</u>		"	4.1.03.			
103 110	32		Кемшиком для продувания воды из каймов сифонной белизны.		"	23.11.24	ВЫБЫЛО		
104 111	1		Общее расположение Мирайграма и трубпроводов		по плану				
105 112	1262		Масштабный табачный край. н. в.			12.1.24	ВЫБЫЛО		
106 113	11396		Край для автоматическаго продувания. н. в.				ВЫБЫЛО		

№	Статья лаванной книги, она же и номер требованія.	Время приёма или отпуска.	Статья штатнаго положенія.	Названіе матеріаловъ и отъ кого принято или куда отпущено.	Приходъ.		Расходъ.			
					Счетъ и мѣра.	Въсомъ.		Счетъ и мѣра.	Въсомъ.	
						Пуды.	Фун.		Пуды.	Фун.
107 114	11350			Предохранительный ма- наи действующа. н. в.			12.5	ВЫБЫЛО		
108 115	11349			Предохранительный маманъ (сгорел. маманъ) н. в.				ВЫБЫЛО		
109 116	11326			Кранъ с двумя тросами для автосамой. продуб. обува отъ мѣтлы сел. н. в.				ВЫБЫЛО		
110 117	11353			Стандартный маманъ об- щевъ отъ мѣтлы сел. н. в.				ВЫБЫЛО		
111 118	11335			Стандартный маманъ н. в.				ВЫБЫЛО		
112 119	11285			Самозащитный само- порный маманъ в форму н. в.				ВЫБЫЛО		
113				<u>М-17</u>						

Статья памятной книги, она же и ну- меръ требованія.	Время приѣма или отпуски.	Статья штатнаго положенія.	Названіе матеріаловъ и отъ кого принято или куда отпущено.	Приходъ.		Расходъ.			
				Счетъ и нѣбра.	Вѣсомъ.		Счетъ и нѣбра.	Вѣсомъ.	
					Пуды.	Фун.		Пуды.	Фун.
			<u>М-17</u>						
113 121	13		Общее распорядительное паровое колесо сущего привода и рецессива Вейтманна для машины			30.7.81			
114 122	12		Магнитный погрузчик при перемещеніи свинца			12.7.80			
115 123	11		Тюбес			"			
116 124	8		Трубы стальной			23.11.81			
117 125	7		Коллекторный			"			
118 126	29		Медная масленка для центробежной машины н. в.			11. VII. 00 ВЫБЫЛО			
119 127	28		Тюбес			" ВЫБЫЛО			
120 128	22		Челюсти предохранительныя клапана центробеж.			" ВЫБЫЛО			
121 129	7		Медный скребок для сущего			25. IV. 01 ВЫБЫЛО			

Дъ.	Сомъ.	Фун.	Статья платной книги, она же и мера требованія.	Время приёма или отпуски.	Статья штатнаго положенія.	Названіе матеріаловъ и отъ кого принято или куда отпущено.	Приходъ.		Расходъ.			
							Счетъ и мѣра.	Вѣсомъ.		Счетъ и мѣра.	Вѣсомъ.	
								Пуды.	Фун.		Пуды.	Фун.
						кованой ручки гнѣв- ной машинки и.б.						
122	30					Фейтале цементной машины.			и.б.	11. VII. 00 ВЫБЫЛО		
123	11337					Резинный папа № 8 мел. «Дельвиш» №.				12. VIII. 94.		
124	11334					Автоматический предупредитель для обше- го огнестойк. смѣл. и.б.						

Статья памятной книги, она же и мера, требованія.	Время пріема или отпуски.	Статья штатнаго положенія.	Названіе матеріаловъ и отъ кого принято или куда отпущено.	Приходъ.		Расходъ.			
				Счетъ и мѣра.	Вѣсомъ.		Счетъ и мѣра.	Вѣсомъ.	
					Пуды.	Фун.		Пуды.	Фун.
			<u>Безъ мѣровъ</u>						
1. 2512 ^a			22 дуча. кайму с 21 двуглазими ситками						
2. 63			Таровскіе кайму с машинною в банн. кайма						
			В данной отписи					136	
			3 амбвентуризованныхъ гутисейн					134. 23	
			и ихъ 1 ^{ор} 2м.					130. 102.	
			2 x - 4						
			дх. пех. стн. Михайл						
			Итого в деле прокумеровъ нынѣ						
			четырнадцать 14 листовъ						
			Подпись Михайл						
			Ввиду неграмотнаго подшефнаго в ст. 131, по табл.						
			нолу 136", 132" - герц. А. А. Богдановъ						
			25 / IV 39г						

№	Статья накладной книги, она же и ну- мерь требования.	Время приема или отпуска.	Статья платного положения.	Название материалов и отъ кого принято или куда отпущено.	Приходъ.			Расходъ.		
					Счетъ и мѣра.	Вѣсомъ.		Счетъ и мѣра.	Вѣсомъ.	
						Пуды.	Фун.		Пуды.	Фун.
134 ²				Ж-18 Чертежи деталей фундаментов. м 1 1/2" = 144г.	калька			1900г. ВЫБЫЛО		
135	1			М-4 Чертежи стан- ных штокв и паровому цилин- дру швейцарской дочки	калька			ВЫБЫЛО		
136	2			Чертежи групп- ной привода и порочно парового цилиндра швей- царской дочки "Бель- виль".	калька			ВЫБЫЛО		
137	4			Чертежи каучуко- вой прокладки и порочно парового цилиндра швей- царской дочки "Бельвиль"	калька			ВЫБЫЛО		
138	5			Чертежи парового цилиндра швей- царской дочки водо-	калька			ВЫБЫЛО		

Статья памятной книги, она же и пункт, мера, требования.	Время приема или отпуска.	Статья штатного положения.	Название материалов и отъ кого принято или куда отпущено.	Приходъ.		Расходъ.			
				Счетъ и мѣра.	Вѣсомъ.		Счетъ и мѣра.	Вѣсомъ.	
					Пудм.	Фун.		Пудм.	Фун.
139	6		трубныхъ коловъ "Беловенная" <u>М-5</u> Чертежи коловъ и др. деталей для секторовъ главной машины. н/в.	Колма			ВЫБЫЛО		
140	8		Чертежи лезвий салашика и втулки для главной машины н/в	"			ВЫБЫЛО		
141	9		Чертежи лезвий втулок для шайбовъ и шайбы изъ жженого давленнаго мавной машины. н/в	"			ВЫБЫЛО		
142	10		Чертежи 8-ми лезвий втулок для кремневого втулки в кардане ерсеки золотника	"			ВЫБЫЛО		

Статья памятной книги, она же и мера требованія.	Время приёма или отпуски.	Статья штатного положенія.	Названіе матеріаловъ и отъ кого принято или куда отпущено.	Приходъ.		Расходъ.			
				Счетъ и мѣра.	Вѣсомъ.		Счетъ и мѣра.	Вѣсомъ.	
					Пуды.	Фун.		Пуды.	Фун.
143	11		Чертежи трам-пани для пер-шнего цинкоро-вого давленія для шавной маши-ны.	калька			ВЫБЫЛО		
144	12		Чертежи серд-ного крапцетика для перчаточна-го вала шавной ма-шины.	"			ВЫБЫЛО		
145	13		Чертежи колесо-го вала шав-ной машины	"		1900г.			
146	14		Чертежи паро-вого цинкоро-вого давленія	"			ВЫБЫЛО		
147	15		Чертежи паро-во-го цинкоро-во-го давленія.	"			ВЫБЫЛО		
148	16		Чертежи цинкоро-во-го для золотни-	"			ВЫБЫЛО		

Статья памятной книги, она же и мера требованія.	Время пріема или отпуску.	Статья штатнаго положенія.	Названіе матеріаловъ и отъ кого пріяято или куда отпущено.	Приходъ.		Расходъ.			
				Счетъ и мѣра.	Въсомъ.		Счетъ и мѣра.	Въсомъ.	
					Пуды.	Фун.		Пуды.	Фун.
149	17		<p>ковныхъ трубъ заводской машинки. н/в <u>М-6</u> Чертежи ригель и тяги к паровому водотурбинному котлу "Бельвилля". М. н/в.</p>				КОММ. ВЫБЫЛО		
150	18		<p>Чертежи краев для манометра к водотурбинному котлу "Бельвилля". М. н/в</p>				ВЫБЫЛО		
151	19		<p>Чертежи якорных болтов для корабельных котлов "Бельвилля"</p>				1901г. ВЫБЫЛО		
152	20		<p>Чертежи воздушной краев к пароводогонителю для котлов М. н/в</p>				ВЫБЫЛО		

Статья памятной книги, одна же и ну- меръ требованія.	Время приѣма или отпуски.	Статья штатнаго положенія.	Названіе матеріаловъ и отъ кого принято или куда отпущено.	Приходъ.		Расходъ.			
				Счетъ и мѣра.	Вѣсомъ.		Счетъ и мѣра.	Вѣсомъ.	
					Пуды.	Фун.		Пуды.	Фун.
153	21		Чертежи дѣл- ной водяного ци- линдра мѣтатель- ной донки водо- трубныхъ коіловъ "Бельвиль" М. №1/6	Копія			ВЫБЫЛО		
154	22		Чертежи дѣл- ной паровой дон- ки "Бельвиль" для мѣтатель коіловъ М. №1/6.	-			ВЫБЫЛО		
155	23		Чертежи кевуръ- ванныхъ паровыхъ системъ "Бельвиль" и контрольных си- стемъ 450 ^{мм} для 9 ^{мм} элментовъ М. №1/5 №1/6	Копія		1907	ВЫБЫЛО		
156	24		Чертежи равно- леденныя внутрен- ния перегородки и паросодержатель- ныхъ трубъ для	-			ВЫБЫЛО		

Статья памятной книги, она же и мера требования.	Время приема или отпуска.	Статья штатного положенія.	Названіе матеріаловъ и отъ кого принято или куда отпущено.	Приходъ.		Расходъ.			
				Счетъ и мѣра.	Вѣсомъ.		Счетъ и мѣра.	Вѣсомъ.	
					Пуды.	Фун.		Пуды.	Фун.
			паровозогнетитѣ каубка. 1907г.						
157	25		Мѣ паровыхъ котловъ. М. 4/6.						
			Чертежи, раскладъ железы внутреннях пересечения и парово- содержимельныхъ трубъ паровозогнетитѣ Мѣ паровыхъ котловъ. М 4/5 н.р.	- "		- "	ВЫБЫЛО		
158	26		Чертежи дшищъ для паровозогнетитѣ Мѣ котла. М 1/5 н.в	- "		- "	ВЫБЫЛО		
159	27		Чертежи попереч- ного осейничнаго диаметромъ 450 ^{мм} дли 10 ^{мм} двѣхъ элементовъ изъ трубъ 82 ^{мм} М. 1/5	- "		- "	ВЫБЫЛО		
160	28		Чертежи миди- ней и средней зад- нихъ карбохъ для мвого элементѣ М	- "		- "	ВЫБЫЛО		

Д.ъ.	Сомѣ.	Фу.	Статья памятной книги, она же и нумеръ требованій.	Время приѣма или отпуски.	Статья штатнаго положенія.	Названіе матеріаловъ и отъ кого принято или куда отпущено.	Приходъ.			Расходъ.		
							Счетъ и мѣра.	Вѣсомъ.		Счетъ и мѣра.	Вѣсомъ.	
								Пуды.	Фун.		Пуды.	Фун.
161	29					Чертежи крановъ и передаточной коробки для левогормельной.	на листа					ВЫБЫЛО
162	30					Чертежи трубъ для форсированія воздуха в котельной	"					ВЫБЫЛО
163	31					Чертежи вагоно-трубныхъ котловъ "Бельвиш" с показаніемъ расположения колосников. М 1:10	"					
164	32					Чертежи рѣзакъ и тягъ к котлаву въ дофурного котла "Бельвиш".	"					ВЫБЫЛО
165	33					Чертежи элементов болтовъ для котловъ "Бельвиш" изъ стали. м. "в	"				1901.	ВЫБЫЛО

Статья памятной книги, она же и номер требования.	Время приема или отпуска.	Статья штатного положения.	Название материалов и отъ кого принято или куда отпущено.	Приходъ.		Расходъ.			
				Счетъ и нѣра.	Вѣсомъ.		Счетъ и нѣра.	Вѣсомъ.	
					Пуды.	Фун.		Пуды.	Фун.
166	34		Чертежи передней промежуточной коробки с лажми для правого элемента. М 1/8	Копия		ВЫБЫЛО			
167	35		Чертежи мадки кривизна для коллелов. М 1:10 1/8.	"		ВЫБЫЛО			
168	36		Чертежи осолодильника М 1/2" = 1/4". М-16	"		ВЫБЫЛО №162			
169	37		Чертежи корпуса двойного предохранительного клапана диаметр 50 мм М. 1/8.	"		ВЫБЫЛО			
170	38		М-17 Чертежи фрезного вилта М. 3" = 1/4"	"		1896г.			
171			Паровая машина тройного расширения мощностью 1000 и.л.е. Обарки вилу (96 x 66 см)	Масков-ка	09.09.1886г.				

Статья памятной

Статья шкитной книги, она же и мера требованія.	Время приёма или отпуска.	Статья штатного положенія.	Названія матеріаловъ и отъ кого принято или куда отпущено.	Приходъ.		Расходъ.			
				Счетъ и мѣра.	Вѣсомъ.		Счетъ и мѣра.	Вѣсомъ.	
					Пуды.	Фун.		Пуды.	Фун.

Внесено в опись на основании
 акта об обнарузи № 876-65 от 3 октября 1950 г.
 № № 134 - 170 (тридцать семь) ед. хр.
 на лицо 173 (сто семьдесят три) ед. хр.
 Должность ч/с Подпись Гомо Дата 7.10.1961

Внесено в опись на основании
 акта об обнарузи № 158 от 4 декабря 1981 г.
 № 171 всего 1 (один) ед. хр.
 Подпись 174 (сто семьдесят четыре)
 Начальник отд. Н. Колинчик Дата 25.12.81.
 Инспектор хранения Ф. [подпись]
 Главный помощник учителя [подпись]

Введено 11 (сто одиннадцать) ед. хр.
 № 26, 95, 97 (2) № 174 введена в сч. д. ф. р. у. 3.
 акт № 876/156 от 7.02.89. о выдании с учетом
 всего 63 (шестьдесят три) ед. хр.
 Сл. архива [подпись]
 Сл. архива [подпись]
 Сотрудник [подпись] 18.09.89



Въ сей книгѣ выданной изъ Управленія Свеаборгскаго порта

на _____ для веденія

матеріальныхъ оборотовъ на полугодіе 191 _____ года

пропумерованныхъ и прошнурованныхъ двадцать (20) листовъ

« _____ » 191 _____ года № _____

Младшій Помощникъ Командира порта

Бухгалтеръ



ЛИСТ — ЗАВЕРИТЕЛЬ ДЕЛА

ф. № 876 оп. № 138 л. № _____

В деле подшито и пронумеровано 1-20

В том числе: лицевые листы I

Пропущенные номера _____

+ листов внутренней описи _____

Особенности физического состояния и оформления документов

№№ листов

Сургучная печать

1-20 об.

Зам. нач. орг. НСА и ТУД ЕАФ
должность подпись

Дата 5.02.09
Дата проверки

Агарова
расшифровка подписи

5.02.09 на расшифровку: ЕАФ; проверка:

Подпись

