

ЯРЛЫК

архивной описи дел постоянного хранения

1. Архивный шифр*

Фонд №

876

Опись №

117

Том №

2. Реквизиты описи

Название описи: Канонерская лодка "Кореец".

Крайние даты документов описи

Дата начала

Дата окончания

1896

1912

Страниц для
сканирования*

36

3. Обработка описи перед сканированием*

Расшивать нельзя

Разрезать нитки

Расшить полностью

4. Подписи ответственных лиц*

Подготовил к
сканированию:

Дата: 4.02.09

Подпись:

В.А.

1

Азарова

1

Получил для
сканирования:

Дата: 4.02.09

Подпись:

Малкова

1

Малкова

1

Получил опись:

Дата:

Подпись:

1

1

Проверил опись:

Дата:

Подпись:

1

1

Проверил качество
сканирования:

Дата:

Подпись:

1

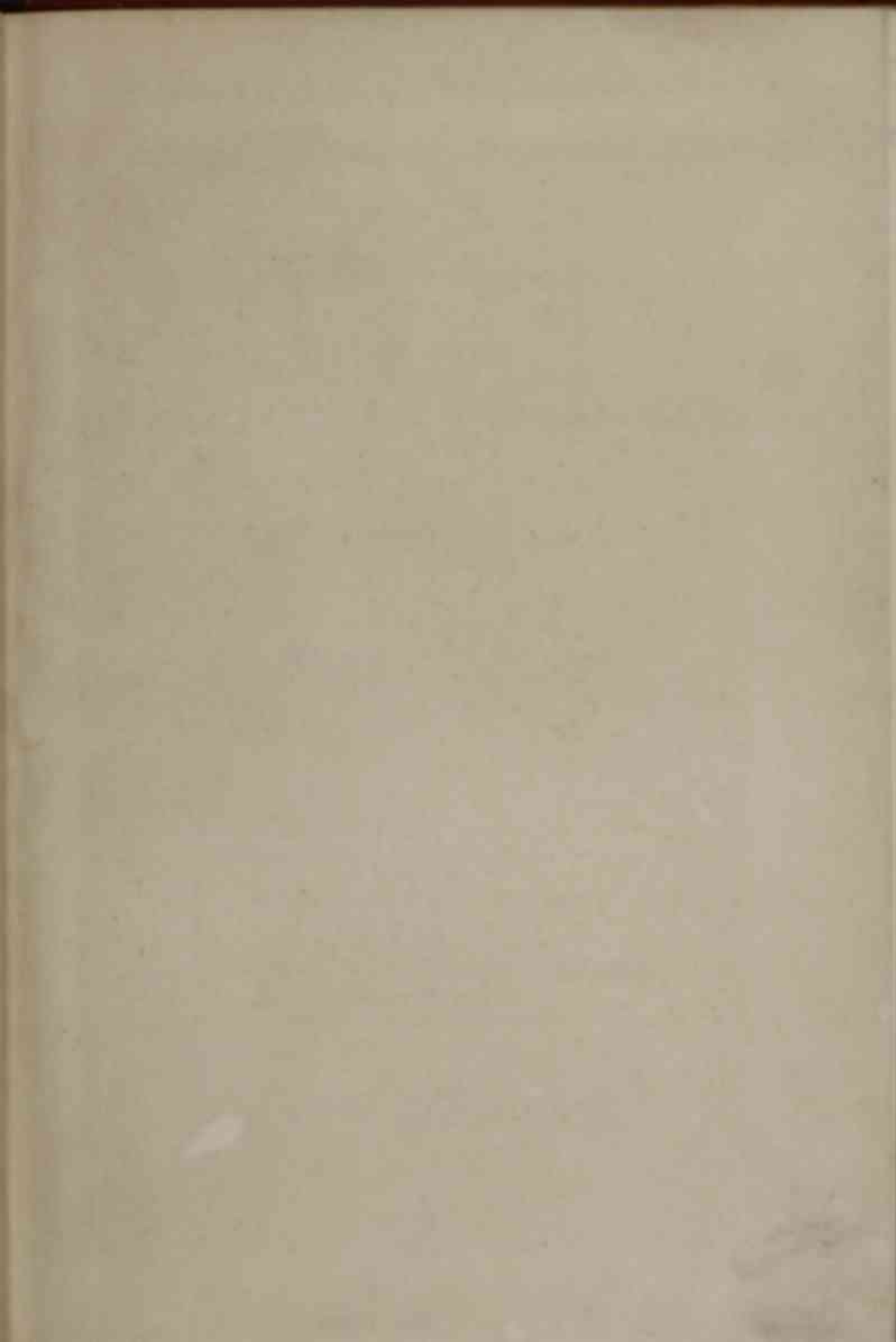
1

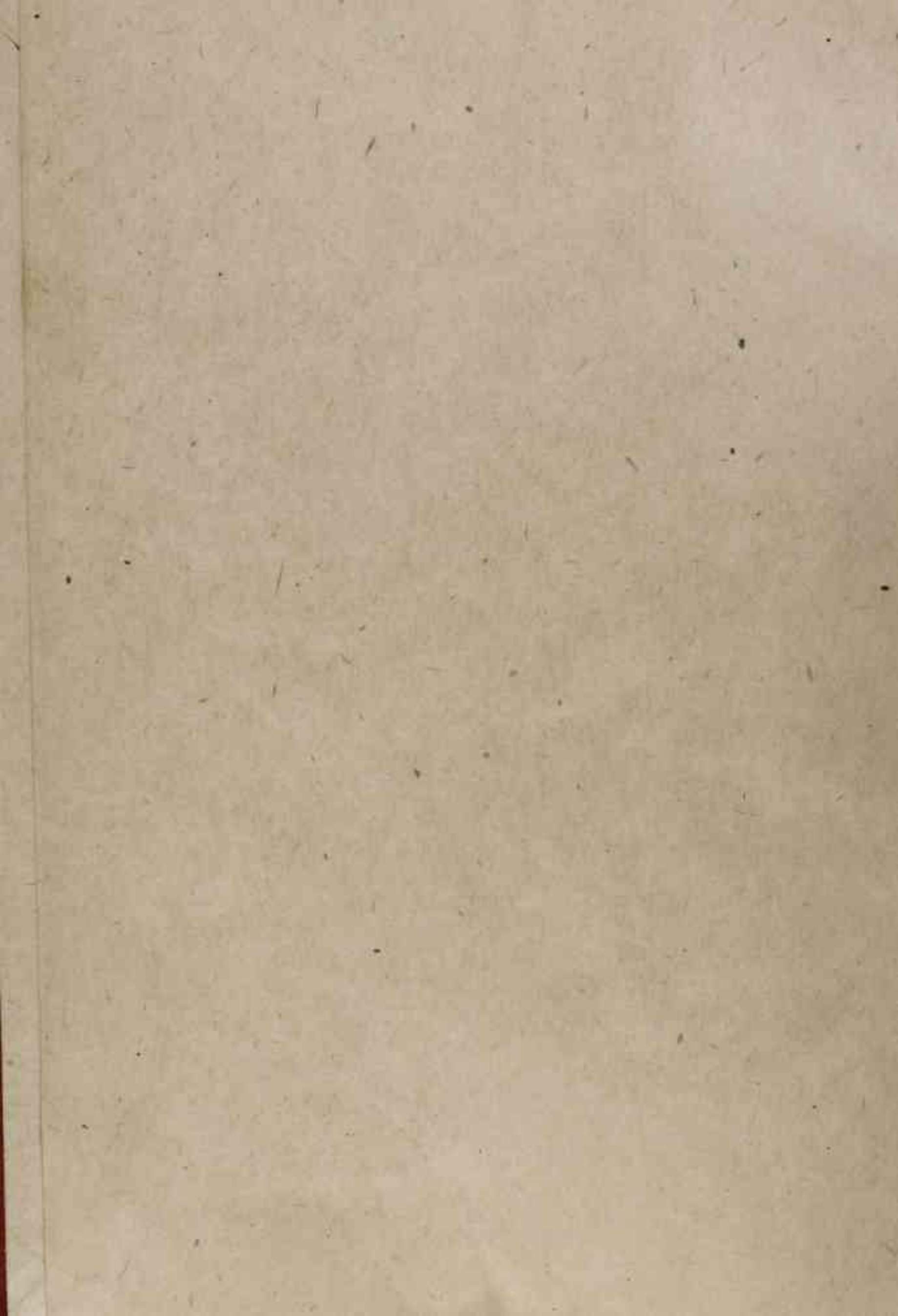
876 ^{1 экз.}

139^a / 117

Кораблестроительные чертежи
/Коллекция/
Канонерская лодка
"Кореец"
(1896 — 1912 гг.)







Центральный государственный
архив Военно-морского флота
СССР

Кораблестроительные чертежи.

Коллекция

фонд 876

О П И С Ь Ъ

/по новой действующей нумерации/

П Е Р Е Ш И Ф Р О В А Н А

Чертежи выписывать по знаменателю!

/валовая нумерация/

Опись 117 (5.139^а)

THE UNIVERSITY OF CHICAGO

(1922) III

Порядковый №	Делопр. №	Название дел и других единиц хранения	Даты начала и окончан. (крайние даты)	Количество листов	Отметки
		<u>к/л. "КОРЕЕЦ"</u> Общий вид. <u>А - ОБЩЕЕ ПРОЕКТИРОВАНИЕ</u>			
1	3000	Продольный разрез. План трюма " $1/4 = 1^2$ ф.; калыка и синька	30 января 1908 года		
2	3010	Верхний вид. План верхней палубы. План жилой площади. " $1/4 = 1^2$ ф.; калыка	13 февраля 1908 года		
3	3073	Сечение при 67 шп. /см. в нос/ " $1 1/2 = 1^2$ ф.: калыка и синька	21 января 1908 года	1 2 л.	
4	3186	Водоснабжение. <i>Верхний, нижняя палуба, нижняя гал., сег. при 30 шп</i> " $1/4 = 1^2$ ф.; синька	8 января 1908 года	1	
5	03001	Теоретический чертеж " $1/4 = 1^2$ ф.; калыка и синька	28 сентября 1907 года	1 2 л.	
6	3906	Результаты теоретических вычислений и таблица вычисления остойчивости калыка и таблица	23 октября 1907 года	2 л.	
7	6/№	3 журнала "Весовой журнал" канонерской лодки "Кореец" за 1906-1907 г.г. журналы 3	1906-1907 годы	1 3 л.	
8	03016	Общее расположение водонепроницаемых отсеков дверей и горловин " $1/16 = 1^2$ ф.; синька	21 января 1908 года		см. №23 БЫЛО

Поряд- ковый №	Делопр. №	Название дел и других единиц хранения	Даты начала и окончан. (крайние даты)	Колл- чество листов	Отмет
9	305I	Расположение валов, подушек и дейдвуда 1/2 - 1 - ф.; калыка	12ноя- бря 1907 года		
10	376I	Общее расположение подводных от- верстий 1/8 = л. ф.; калыка	12но- ября 1907 года		
11	1507	Опись чертежей канонерской лодки "Кореец"	1896г.	1 ф. 2 л.	

Поряд- ковый №	Делопр. №	Название дел и других единиц хранения	Даты начала и окончан. (крайние даты)	Коли- чество листов	Отметки
<u>Г - СУДОВНЕ УСТРОЙСТВА .</u>					
1 12	3558	Рулевое устройство " 3/4 = 1 ² ф.; калька и синька	12но- ября 1907 года	1 8 л	
2 13	3276	Рулевое устройство. Валиковый при- вод для управления рулевой маши- ной. " 1/4 = 1 ² ф.; калька и синька	12 ноя- бря 1907 года	1 8 л	
3 14	2378	Схема соединения рулевых ука- зателей и приборов управления золотниками. Детальная . б. синька	12 де- кабря 1907 года		
4 15	2302	Т о ж е б. синька	-"-		
5 16	1553	Приемник с указателем положения руля. Общий вид. н.в.; б. синька	-"-		
6 17	1458	Контрольный приемник с указателем положения руля. Общий вид. н.в.; б. синька	-"-		
7 18	712	Контактное приспособление к головке руля н.в. : б. синька	-"-		
8 19	2402	Контрольный приемник с указа- нием положения руля. н.в. ; б. синька	-"-		
9 20	03506	Расположение привода тормоза <i>руля</i> " 1 1/2 = 1 ² ф. ; синька	25мая 1906 года		

Порядковый №	Делопр. №	Название дел и других единиц хранения	Даты начала и окончан. (крайние даты)	Количество листов	Отметки
I 25	03016	<p><u>Д - ДЕЛЫНЫЕ ВЕЩИ .</u></p> <p>Общее расположение водонепроницаемых отсеков, дверей и горловин " I/16 = I² ф. ; калыка</p>	21 января 1908 года		

Поряд- ковый №	Делопр. №	Название дел и других единиц хранения	Даты начала и окончан. (крайние даты)	Коли- чество листов	Огн.
----------------------	--------------	------------------------------------------	---------------------------------------------------	---------------------------	------

(The main body of the table is crossed out with several large, overlapping diagonal and curved lines.)

Порядковый №	Дело №	Название дел и других единиц хранения	Даты начала и окончан. (крайние даты)	Количество листов	Отметки
Е - СУДОВЫЕ СИСТЕМЫ .					
1 24	3211/ 3249	Водоотливная осушительная системы, заливание междудонных отсеков и балластных систем, затопление патронных погребов и трубопровод к помпам Стона. Сечения калька	31 ян- варя 1908 года		
2 25	3237	Водоотливная, осушительная и пожарная системы, заливание междудонных отсеков и балластных систем, затопление патронных погребов и трубопроводов к помпам Стона. Продольный разрез. " " 1/4" = 1" ф.; калька	25ян- варя 1908 года		
3 26	3187	Водоснабжение продольный разрез " " 1/4" = 1" ф. ; калька	8ян- варя 1908 года		
4 27	3186	Водоснабжение " " 1/4" = 1" ф. ; калька			
5 28	3324	Паровое отопление. Верхней палубы. " " 1/4" = 1" ф. ; калька	12ноя- бря 1907 года		
6 29	3326	Паровое отопление .Продольный разрез " " 1/4" = 1" ф. ; калька	17ноя- бря 1907 года		
7 30	3893	Общее расположение искусственной и естественной вытяжной вентиляции " " 1/4" = 1" ф. : калька	8 ян- варя 1908 года		
8 31	1180	Электрический вентилятор в 1400 куб. м. воздуха в час при давлении в 20 м/м водян. столба. Форма "Е". " " 1" = 1" ф. : о.синька	13 де- кабря 1907 года		

Порядковый №	Делопр. №	Название дел и других единиц хранения	Даты начала и окончания (крайние даты)	Количество листов
9 <u>32</u>	1179	<p>Электрический вентилятор в 1400 - куб. м. воздуха в час при давлении в 20 м/м водян. столба. Форма "С". " = 1' ф.; б. синька на полотне</p>	13 декабря 1907 года	
10 <u>53</u>	3905	<p>Общее расположение переговорных труб " = 1/16" ф.; калька и 2 синьки</p>	12 ноября 1907 года	1

Порядковый №	Делопрото- извод. №	Название дел и других единиц хранения	Даты начала и окончания (крайние даты)	Количество листов	ОТМЕТКИ
<u>Ж - К О Р П У С .</u>					
1 <u>34</u>	3039	Цепные ящики 1/2 = 1 ² ф.; калыка	8ян- варя 1908 года		
2 <u>35</u>	3076	Поперечная переборка на 64шп. см. в нос. 1/2 = 1 ² ф.; калыка и синька	21 янва- ря 1908 года	1 <i>1/2 ф.</i>	
3 <u>36</u>	3075	ТОЖЕ на 59 шп./см. в нос/ 1/2 = 1 ² ф.; калыка и синька	1ян- варя 1908 года	1 <i>1/2 ф.</i>	
4 <u>37</u>	03070	ТОЖЕ на 55 шп./см. в нос/ 1/2 = 1 ² ф.; калыка и синька	21ян- варя 1908 года	1 <i>1/2 ф.</i>	
5 <u>38</u>	3054	ТОЖЕ на 51 шп./см. в нос/ 1/2 = 1 ² ф.; калыка и синька	6фе- враля 1908 года	1 <i>1/2 ф.</i>	
6 <u>39</u>	3079	ТОЖЕ на 23 шп./см. в носу/ 1/2 = 1 ² ф.; калыка и синька	8ян- варя 1908 года	1 <i>1/2 ф.</i>	
7 <u>40</u>	3069	Поперечная машинная пере- борка на 45 и 47 шп. 1/2 = 1 ² ф.; калыка и синька	-"-	1 <i>1/2 ф.</i>	
8 <u>41</u>	03035	Поперечная переборка на 41шп. 1/2 = 1 ф.; калыка	12но- ября 1907 года		
9 <u>42</u>	3041	ТОЖЕ на 35шп./см. в нос/ 1/2 = 1 ² ф.; калыка	8ян- варя 1908 года		

Порядко- вый №	Делопр- извод. №	Название дел и других единиц хранения	Даты начала и окончания (крайние даты)	Количество листов	ОТМЕТКИ
<u>10</u> 43	3080	Поперечная переборка на 30 шп. 1/2" = 1' ф.; калыка	12но- ября 1907 года		
<u>11</u> 44	3018	Поперечная переборка на 13 шп. 1/2" = 1' ф.; калыка	8ян- варя 1908 года		
<u>12</u> 45	3056	Переборка на 25 шп. 1/2" = 1' ф.; калыка и синька	" -		1 822
<u>13</u> 46	3053	Переборка на 20 шп. 1/2" = 3' ф.; калыка	6фе- браля 1908 года		
<u>14</u> 47	3068	Передняя переборка на 17 шп. 1/2" = 1' ф.; калыка	21ян- варя 1908 года		
<u>15</u> 48	03029	Переборка 2-го шпангоута 1/2" = 1' ф.; калыка	8ян- варя 1908 года		
<u>16</u> 49	3007	Мидель шпангоут 1/2" = 1' ф.; калыка	8ян- варя 1908 года		
<u>17</u> 50	3058	Растяжка продольной пере- борки 1/2" = 1' ф.; калыка	21ян- варя 1908 года		
<u>18</u> 51	3052	Дейдвудная труба и втулка для кронштейнов гребных валов 1/2 н.в.; б. синька на полотне	12но- ября 1907 года		
<u>19</u>					

Порядковый №	Делопротоизвод. №	Название дел и других единиц хранения *	Даты начала и окончания (крайние даты)	Количество листов	ОТМЕТКИ
I 52 2	3907	<p>3 - Оборудование и работы по дереву.</p> <p>Постановка судна на клетки в сухой док</p> <p>I/96 н.в. ; калька и синька</p>	<p>Вянваря 1908 года</p>	<p>1</p> <p><i>2 лист</i></p>	

Порядко- вый №	Делопр- извод. №	Название дел и других единиц хранения	Даты начала и окончания (крайние даты)	Количество листов	ОТМЕТКИ

Поряд- ковый №	Делопр. №	Название дел и других единиц хранения	Даты начала и окончан. (крайние даты)	Коли- чество листов	Отметки
		Л - ШЛОПКИ, КАТЕРА .			
1 53	3604	Паровая машина для 28 ² катера. золотники и компенсаторы н.в.; б.синька	Без даты	ВЫБЫЛО	
2 54	3626	ТОЖЕ - машинная питательная и трюм- ная помпы . н.в.; синька	Без даты		
3 55	3613	ТОЖЕ - ручная помпа н. в. ; синька	Без даты		
4 56	3612	ТОЖЕ - Кулиса ручка и сектор н. в. ; синька	Без даты	ВЫБЫЛО	
5 57	3607	ТОЖЕ - шатун и поршневой шток синька	19ян- варя 1908 года	ВЫБЫЛО	
6 58	3620	ТОЖЕ - гребной винт/правый / н.в.; синька	Без даты		
7 59	3610	ТОЖЕ - Упорный подшипник и ма- сленка дейдв. трубы н.в.; синька	Без даты		
8 60	3608	ТОЖЕ - Промежуточный коленчатый и гребной валы н.в. ; синька	Без даты		
9 61	3603	ТОЖЕ - Паровые цилиндры 1/2 н.в.; синька	6фе- враля 1908 года	ВЫБЫЛО	
10 62	3602	ТОЖЕ - Фундаментная рама 1/2 н.в.; синька	2ноя- бря 1906 года	ВЫБЫЛО	

Порядковый №	Делопр. №	Название дел и других единиц хранения	Даты начала и окончан. (крайние даты)	Количество листов
11 63	3621	28' катер. Паровой котел I/4 н.в.; синька	12но- ября 1907 года	
12 64	3601	Паровая машина для 28' катера I/2 н.в. ; синька	Без даты	
13 65	03331	Паровой 28' - футовый катер Общий вид синька	18но- ября 1907 года	
14				

Порядковый №	Делопр. №	Название дел и других единиц хранения	Даты начала и окончан. (крайние даты)	Количество листов	Отметки
<u>М - МЕХАНИЗМЫ</u>					
1 66	3889	Насос системы Вортингтона М 3/10 # Размеры 5 1/4" x 4 3/4" x 5" синька	АВГУСТ 1907 года		
2 67	3891	Тоже разм. 3 1/4 x 3 .4 . синька	— — —		
3 68	3890	Тоже - разм. 4 x 3 1/2 x 5 . синька	— — —		
4 69	03383	Детали воздушного насоса главной машины н.в.; синька	2 мая 1906 года	ВЫБЫЛО	
5 70	24558	"Манджур" и "Кореец" I 1/2 = I- ф.; синька	18 июня 1899 года		
6 71	15697	Котлы Бельвилля канонерской лодки "Кореец" Общий вид внешней изоляции котлов I : 10 н.в. ; синька	Без даты		
7 72	15847	Тоже - Общий вид группы 2-х котлов с трубопроводом I : 10 ; синька	Без даты		
8 73	15830	Тоже - Группа из 4-х котлов с показанием отверстий I : 20; синька	Без даты		
9 74	15542	Тоже - Кожухи котлов I : 10; синька	Без даты		

Порядковый №	Делопр. №	Название дел и других единиц хранения	Даты начала и окончан. (крайние даты)	Количество листов	Отметка
14167	10 75	Котлы Бельвилля Канонерской лодки "Кореец". Рельс с катком для установки элементов в котлах. Вид с переди сеч. по М.Ф. I : I и I:5 н.в.; синька	Без даты		
11 76	14166	Тоже - Ленточные ключи I : 2 ; синька	Без даты		ВЫБЫЛО
12 77	1865	Тоже - станок для сборки элементов I : 5 н.в.; синька	Без даты		
13 78	14175	Тоже - Прибор для выпрямления соединительных труб д. 82 м/м синька	Без даты		
14 79	13290	Тоже - Прибор для метки труб паром I : 2 ; синька	Без даты		
15 80	15709	Тоже - Компрессор на 250 м. воздуха движения поршней I : 1; синька	Без даты		ВЫБЫЛО
16 81	15706	Тоже - Компрессор на 250 м. возд. в час. Коленчатый вал. I : I ; синька	Без даты		ВЫБЫЛО
17 82	3247	Тоже - Компрессор на 25 з/ш в. Предохранительный клапан I : I; синька	Без даты 30авг. 1907г.		ВЫБЫЛО
18 83	13362	Тоже - Рубашка парового золотника I : I ; синька	30августа 1907 года		ВЫБЫЛО
19 84	15635	Тоже - Компрессор в 250 з/ш возд. Паровой золотник синька	30авг. 1907 года		ВЫБЫЛО

Поряд- ковый №	Делопр. №	Название дел и других единиц хранения	Даты начала и окончан. (крайние даты)	Коли- чество листов	Отметки
20 85	15671	Котлы Бельвилля канонерской лодки " Кореец " Рама . I : I н.в. ; синька	30 августа 1907 года		ВЫБЫЛО
21 86	15672	Тоже - Компрессор на 250 м3 воз- духа. Фундаментная рама и вал кривошипа синька	-"-		ВЫБЫЛО
22 87	15627	Тоже - Воздушный цилиндр I : I н.в. ; синька	Без даты		ВЫБЫЛО
23 88	15639	Тоже - Компрессор на 250 з/ш возд. I : I н.в. ; синька	Без даты		ВЫБЫЛО
24 89	15647	Тоже - Воздушный и паровой ци- линдр I : I н.в. ; синька	Без даты		ВЫБЫЛО
25 90	15626	Тоже - Цилиндр синька	Без даты.		ВЫБЫЛО
26 91	16132	Тоже - Компрессор 250 куб.метров воздуха в час - Эюра распределит- еля воздуха I м./м за градус синька	Без даты		ВЫБЫЛО
27 92	15625	Тоже - вертикальное сечение ци- линдров, компрессор на 250 м3 в. I : I синька	Без даты		ВЫБЫЛО
28 93	12483	Общий вид компрессора на 250 з/ш возд. синька	30ав- густа 1907 года		
29 94	15550	Питательная донка У-1 модель 1899г. Рама I : 2 н.в. синька	30ав- густа 1907г.		ВЫБЫЛО

Порядковый №	Делопр. №	Название дел и других единиц хранения	Дата начала и окончания (крайние даты)	Количество листов	Опись
30 95	15569	Котлы Бельвилля канонерской лодки "Кореец" Питательная донка У I Модель 1899г. Рычаги клапанов I. I н.в.; синька	30 августа 1907 года	ВЫБЫЛО	
31 96	15564	Тоже - Питательная донка I:2; синька	Без даты		
32 97	1555I	Тоже - Донка У I. Органы движения к золотнику, поршням I : 2 н.в.; синька	30 августа 1907 года	ВЫБЫЛО	
33 98	15549	Тоже - Питательная донка У I. Паровоцилиндр. Модель 1899 г. I:2 и Б: I н.в.; синька	Без даты	ВЫБЫЛО	
34 99	1558I	Тоже - Питательная донка. Общий вид I : 5 н.в.; синька	Без даты		
35 100	15818	Тоже Предохранительный клапан Детандер № 6 I : I; синька	30 августа 1907 года		
36 101	15815	Тоже - Регулятор Детандре № 6 золотник и разн. детали I : I н.в.; синька	30 августа 1907 года	ВЫБЫЛО	
37 102	15717	Тоже - общий вид .Детандер №6 I,5 н.в.; синька	Тоже		
38 103	13465	Тоже - Питательный инжектор I: I, синька	Тоже		
39 104	2838	Тоже - Кран для промывания трубок паром I : I, синька	30 августа 1907 года	ВЫБЫЛО	

Порядковый №	Делопроектный №	Название дел и других единиц хранения	Даты начала и окончания (крайние даты)	Количество листов	ОТМЕТКИ
40 105	13576	Котлы Бельвилля канонерской лодки "Кореец" Паровой впускной клапан к питательным донкам I : I н.в.; синька	Без даты	ВЫБЫЛО	
41 106	13575	ТОЖЕ - Паровой клапан впуска пара к вспомогат. механизмам I : I н.в.; синька	Без даты	ВЫБЫЛО	
42 107	2832	ТОЖЕ - Паровой вентиль д. 60м/м I : I н.в.; синька	30 августа 1907 года	ВЫБЫЛО	
43 108	13387	ТОЖЕ - Предохранительный клапан д. 60 м/м I : I н.в.; синька	Тоже		
44 109	13415	ТОЖЕ - Соединит. колено для верхней коммуникаций I : I . синька	Тоже	ВЫБЫЛО	
45 110	13399	ТОЖЕ - Вспомогательная указательная колонка I : I н.в.; синька	Тоже		
46 111	13446	ТОЖЕ - Питательный регулятор с 2-х градусными кранами и одним вых. воды. Модель 1896г. I : I ; синька	Без даты		
47 112	15613	ТОЖЕ - Главная питательная колонка I : 4.; синька	30 августа 1907 года		
48 113	2547	ТОЖЕ - Автоматический продуватель на сепараторе I : I ; синька	Тоже		

Порядковый №	Делопроектный №	Название дел и других единиц хранения	Даты начала и окончания (крайние даты)	Количество листов	ОТМЕТКИ
49 114	2983	Котлы Бельвилля - Кран для выпуска воздуха на сепараторе и парочистителе и паровой кран к автоматическому продувателю синька	30 августа 1907 года		ВЫБЫЛО
50 115	15607	ТОЖЕ - Установка и укрепление сепаратора д. 450 м/м I : 10, I : I	Тоже		ВЫБЫЛО
51 116	2884	ТОЖЕ - Спускной кран к сепаратору синька	30 августа 1907 года		ВЫБЫЛО
52 117	2545	ТОЖЕ - Ручной продувательный кран на сепараторе I : I ; синька	Тоже		ВЫБЫЛО
53 118	2833	ТОЖЕ - Детали автоматического продувателя I : I ; н.в. ; синька	Тоже		ВЫБЫЛО
54 119	2544	ТОЖЕ - Голова автоматического продувателя I : I н.в. ; синька	30 августа 1907 года		ВЫБЫЛО
55 120	2546	ТОЖЕ - Кран автоматического продувателя на сепараторе I : I : синька	Тоже		ВЫБЫЛО
56 121	254	ТОЖЕ -			ВЫБЫЛО
57 122	3008	ТОЖЕ - Автоматическое продувание главного сепаратора I / I ; синька	Без даты		

Порядковый №	Делопротокол. №	Название дел и других единиц хранения	Даты начала и окончания (крайние даты)	Количество листов	ОТМЕТКИ
58 <u>123</u>	1916	Котлы Бельвилля канонерской лодки "Кореец" Общий пароочиститель диам. 450 м/м I : IO и I : I ; синька	30 августа 1907 года		
59 <u>124</u>	2404	Тоже - Патрубок на пароочиститель для питания донки паром. I : I ; синька	Тоже.		ВЫБЫЛО
60 <u>125</u>	1782	ТОЖЕ - Пароприемная голова для эторатора д = 450 м/м I : I ; синька	Тоже		ВЫБЫЛО
61 <u>126</u>	15664	^{поперечный} ТОЖЕ - паровой пароочиститель / эпоратор / д. 450 м/м / I : 2 н.в. синька	Тоже		
62 <u>127</u>	15663	ТОЖЕ - Пароочиститель эпоратор I : 5 н.в. ; синька	Без даты		
63 <u>128</u>	2840	ТОЖЕ - Принадлежности к систерне раствора извести. I : I н.в. ; синька	30 августа 1907 года		ВЫБЫЛО
64 <u>129</u>	15622	ТОЖЕ - Труба обратной воды I : I ; I : 5 ; синька	Тоже		ВЫБЫЛО
65 <u>130</u>	15648	ТОЖЕ - Известковая систерная и ее принадлежности I : I н.в. ; синька	30 августа 1907 года		
66 <u>131</u>	13287	ТОЖЕ - Край солинометра I : I н.в. ; синька	Тоже		ВЫБЫЛО
67					

Порядковый №	Делопроектный №	Название дел и других единиц хранения	Даты начала и окончания (крайние даты)	Количество листов	ОТМЕТКИ
67 132	2893	Продувательный кран на де- жекторе . I 6 I ; синька	30ав- густа 1907 года		ЫЫЫЛО
68 133	15621	Газомешатель меланжер I : 5 н.в.; синька	Тоже		
69 134	13390	Дежектор и колено к питатель- ному коллектору I : 2 н.в.; синька	Тоже		
70 135	15631	Питательный коллектор о 10 элементах имеющих трубы д. 82мм I : 2 н.в.; синька	Тоже		
71 136	15649	Трубы муфт и кольца элемен- тов I : 1 н.в.; синька	Без даты		ЫЫЫЛО
72 137	15677	Элемент Им. 625 в 8 этажей труб диаметром 82 м/м/модель 1900 года/ I/10 . ; синька	30ав- густа 1907 года		
73 138	15562	Подвижные щитки, покрывающие элементы I, 550 I : I н.в. ; синька	Тоже		
74 139	15710	Зольники I : 10 н.в.;	Тоже		
75 140	15658	Колосники I : 2	Без даты		
76 141	15668	Рама колосниковой решетки синька	30ав- густа 1907 года		

Порядковый №	Делопроектный №	Название дел и других единиц хранения	Даты начала и окончания (крайние даты)	Количество листов	ОТМЕТКИ
77 142	15666	Поддувальные дверцы I : I ; синька	30 августа 1907 года		
78 143	15667	Топочные дверцы I : I : синька	Тоже		
79 144	15703	Трубные дверцы I : IO ; синька	Тоже		
80 145	15659	Топочный фасад I : IO н.в. ; синька	Без даты		
81 146	15665	Подставки эшюратора и соединение балок с боковыми стенками н.в. : синька	30 августа 1907 года	ЫЫЫЛО	
82 147	15566	Боковые переборки и задняя двойная стенка синька	Тоже		
83 148	15886	Дымовая труба / носовая / I:1; I:2; I:5, I:10; синька	Тоже		
84 149	15474	Котельный фундамент синька	Без даты		
85 150	2917	Коммутатор для автоматической остановки Нижний I : I ; синька	30 января 1906 года		
86 151	2316	Тоже - верхний I/I ; синька	Тоже		

Порядковый №	Делопроектный №	Название дел и других единиц хранения	Даты начала и окончания (крайние даты)	Количество листов	ОТМЕТКИ
87 152	2288	Электродвигатель постоянного тока I:2 н.в.; синька	12 декабря 1907 года.		
88 153	1873	Электрический двухполюсный переключатель с угольными контактами для электрического перевода золотников рулевой паровой машины для кан. лодки - "Кореец". синька	Тоже		
89 154	1140	Схема обмотки якоря центробежного вентилятора в 1400 к.м. синька	13 декабря 1907 года		
90 155	1141	Схема включения шунтового двигателя 100 вольт для центробежного вентилятора в 1400 к.м. синька	Тоже		
91 156	3909	Коллектор электродвигателя для горизонтальной водоотливной турбины н.в.; синька	Без даты		БЫЛО
92 157	1530	Соединительный ящик 12-ти планочный н.в.; синька	12 декабря 1907 года		
93 158	3910	Электрическая вертикальная водоотливная турбина. Общий вид 1/4 н.в. : белая	10 января 1908 года		
94 159	21599	Расположение электрических лебедок и шкивов для 75 и 120 м/м элеваторов 1/2 = I ⁻ ф.; синька и калька	8 января 1908 года		<i>1 из 2</i>

Порядковый №	Делопротокол. №	Название дел и других единиц хранения	Даты начала и окончания (крайние даты)	Количество листов	ОТМЕТКИ
95 <u>160</u>	2918	Приспособление для управления коммутатором I/I ; синька	30 января 1906 года		
96 <u>161</u>	02912	Электрическая лебедка на 10 пуд. типа 1906 года. Схема соединений при I poste нагрузки и I poste выгрузки синька	24 января 1908 года		
97 <u>162</u>	02913	Ящик для запасных частей электро-лебедки на 10 пудов I : I ; синька	Тоже	ВЫБЫЛО	
98 <u>163</u>	1662a	Питательная помпа испарителя производит. 10 тонн в сутки I/2 н.в.; синька	12 декабря 1897 года		
99 <u>164</u>	602	Испаритель "Сотроинд" производит. 10 тонн в сутки " I/4 н.в.; синька	12 декабря 1907г.		
100 <u>165</u>	600	То же - Общий вид установки I I/2 = I ф.; синька	Тоже		
101 <u>166</u>	588	<i>Опре</i> Уяснитель производительн. 5 тонн в сутки для речной канонерской лодки "Кореец" <i>Общий вид.</i> I I/2 = I ф.; синька	8 апреля 1906 года		
102 <u>167</u>	1662	Циркуляционная помпа опреснителя производительностью 5 тонн в сутки I/2 н.в.; синька	12 апреля 1906 года		
103 <u>168</u>	3890	Насос системы Вортингтона " " " 4 x 3 I/2 x 5 ; синька	19 сентября 1907 года		

Порядковый №	Делопроектный №	Название дел и других единиц хранения	Даты начала и окончания (крайние даты)	Количество листов	ОТМЕТКИ
104 <u>169</u>	1804A	Питательная помпа опреснителя производит. 5 тонн в сутки н.в.; синька	14 апреля 1906 года		
105 <u>170</u>	567	Опреснитель производительностью 5 тонн в сутки 1/4 н.в.; синька	12 декабря 1907 года		
106 <u>171</u>	3885	Насос "Стона" в 5 1/2" 1 1/2" ; синька	" -		
107 <u>172</u>	3891	Насос системы Вортингтона 3 1/4" x 3" x 4" .; синька	" -		
108 <u>173</u>	3889	Тоже " " 5 1/4" x 4 3/4" x 5" 3/10 ; синька	" -		
109 <u>174</u>	1033	Автоматическ -возвращающий механизм Разрезы н.в.; синька	12 декабря 1907 года		
110 <u>175</u>	1032	Тоже - Общий вид н.в.; синька	Тоже		
111 <u>176</u>	3903	Схема для пуска в ход электротурбины производительн. в 150 тн. в час синька	Без даты		
112 <u>177</u>	3911	Электрическая горизонтальная водоотливная турбина. Общий вид 1/4 н.в.; синька	Без даты		

ТКИ

Порядковый №	Делопронумерация №	Название дел и других единиц хранения	Даты начала и окончания (крайние даты)	Количество листов	ОТМЕТКИ
113 <u>178</u>	3910	Электрическая вертикальная водоотливная турбина. Общий вид. 1/4 н.в. ; синька	Без даты		Синька
114 <u>179</u>	10089	Машина в 240 ампер 105 вольт <i>Регулятор верховной</i> Композит модель "А" в 41 дейов. сил. 1:5 ; синька	5 декабря 1907 года		
115 <u>180</u>	3811	Общий вид циркуляционной помпы вспомогательного холодильника. 1/2 н.в. ; синька	12 ноября 1907 года		
116 <u>181</u>	03447	Циркуляционная помпа главн. холодильника. Общий вид. 1/2 н.в. : синька	" "		
117 <u>182</u>	2907	Шкаф с коммутаторами Реле от 0 до 50 ампер для электрической лебедки на 10 пуд. тип 1906 -го года 1 : 1 ; синька	24 января 1908 года		
118 <u>183</u>	2906	Электрическая лебедка на 10 пудов .Тип 1906 г. <i>Общий вид</i> 1/2 ; синька	Тоже		
119 <u>184</u>	02905	Электрическа лебедка на 10 пуд Тип. 1906 г. <i>Разрез</i> 1/2 ; синька	Тоже		
120 <u>185</u>	02910	Штепселя для электрической лебедки на 10 пуд. Тип 1906 г. 1:1 ; синька	Тоже		Синька
121 <u>186</u>	2908	Двойной коммутатор реле от 0 до 50 ампер для 10-ти пуд. лебедки типа 1906 г. 1 : 1 ; синька	Тоже		

Порядковый №	Делопроектировочный №	Название дел и других единиц хранения	Даты начала и окончания (крайние даты)	Количество листов	ОТМЕТКИ
122 187	02909	Ординарный коммутатор Реле от 0 до 50 ампер I : I ; синька	24 января 1908 года		
123 188	02911	Станция для электрической лебедки на 10 пудов I : I ; синька	" -		
124 189	03420	Таблица парораспределения синька	18 февраля 1908 года		
125 190	3376	Детали переводного устройства н.в. ; синька	8 января 1908 года		ВЫБЫЛО
126 191	3375	Рычаги перевод. устройства главной машины н.в. ; синька	" -		ВЫБЫЛО
127 192	3373	Детали золотникового привода синька	12 ноября 1907 года		ВЫБЫЛО
128 193	03366	Эксцентрики главных машин синька	8 января 1908 года		
129 194	3053	Коленчатые, упорные, промежуточные валы и облицовки 1/5 - 1/2 н.в. синька	" -		
130 195	03367	Шатун главной машины н.в. ; синька	23 ноября 1905 года		
131 196	03352	Шток поршня и ползун главной машины синька	12 ноября 1907 года		

Порядковый №	Делопроектный №	Название дел и других единиц хранения	Даты начала и окончания (крайние даты)	Количество листов	ОТМЕТКИ
132 197	3353	Мелкосидящая канон. лодка "Кареец" Поршни главной машины н.в. : синька	12 ноября 1907 года		
133 198	03359	Золотники главной машины синька	12 ноября 1907 года		
134 199	3358	Золотник и компенсатор низкого давления цилиндра н.в. ; синька	"-"		
135 200	3389	Кованные колонны и переводный вал главной машины 2:2; 1/2 1/5 н.в. синька	8 января 1908 года.		
136 201	3004	Фундаментная рама главной машины /для правого борта/ синька	"-"		
137 202	03357	Главная машина. Цилиндр высокого давления Продольный разрез по А и Б; 1/2 и н.в. ; синька	Без даты		
138 203	03356	Главная машина. Паровой цилиндр Ср. дав. 1/2 н.в. ; синька	8 января 1908 года		
139 204	3355	Цилиндр низкого давления для главной паровой машины. Показано для правой машины 1/2 н.в. : синька	"-"		
140 205	03351	Общее расположение главной машины в 400 инд. сил Паровая машина 1:5 ; синька	18 октября 1907 года		

Порядковый №	Делопроектный №	Название дел и других единиц хранения	Даты начала и окончания (крайние даты)	Количество листов	ОТМЕТКИ
141 <u>206</u>	6/№	Опись чертежей котлов "Бельвилля" для канонерской лодки "Кореец" Опись.	Без даты		
142 <u>207</u>	325а	Холодильник опреснителя производительностью 5 тонн в сутки 1/2 н.в. ; синька	12 декабря 1907 года		
143 <u>208</u>	3380	Главный холодильник 1/5 н.в. ; синька	12 ноября 1908 года		
144 <u>209</u>	03737	Холодильник 1/2 н.в. : синька	19 января 1908 года		
145 <u>210</u>	03390	Вспомогательный холодильник 1/5, 1/2 и н.в. ; синька	12 ноября 1907 года		
146 <u>211</u>	Без №	Паро-динамо для канонерских лодок "типа "Кореец" 1 : 5 н.в. ; синька	Без даты		
147 <u>212</u>	12653 2	Детали динамо-машин У30 №94125/ Подшипник, якорь, коммутатор 26 1 : 1 ; синька	Без даты		БЫЛО
148 <u>213</u>	12653 1	Динамо-машина У 30-94125/26 1 : 5 ; синька	5 октября 1907 года		
149 <u>214</u>	8258	Распределительная станция 1 : 2 ; синька	Без даты		
150 <u>215</u>	2344	Станция с реостатом и ключом согласования н.в. ; синька	12 декабря 1907 года		

Порядковый №	Делопроектный №	Название дел и других единиц хранения	Даты начала и окончания (крайние даты)	Количество листов	ОТМЕТКИ
151 216	3278	Брашпильное устройство. Общее расположение 1/2 = 1 ² ф.; калыка	12но- ября 1907 года		
152 217	03718 №12	Кан. лодка "Кореец" Рулевая паровая машина " 3 = 1 ² ф.; 2 синьки и калыка	1 фе- враля 1907 года		1 экз
153 218	3658 3651	Кормовой шпиль 1/2 н.в.; синька	12но- ября 1907 года		
154 219	03580	Брашпиль " 1 1/2 = 1 ² ф.; калыка и синька	"-"		1 экз
155 220	0/12	Канонерская лодка "Кореец" и "Гилляк" Рулевая паровая машина 3 = 1 ² ф.; синька	30ок- тября 1907 года		
156 221	468	Подогреватель испарителя "Сотроинд" производительностью 10 тонн в сутки для канонерской лодки "Кореец" синька	16 марта 1906 года		
157 222	03433	Общий вид вентиляторной маши- ны. Показано для кормового кочег. отделения, левый борт. 2/5 н.в.; синька	12но- ября 1907 года		
158 223	2241	Передачик приказаний Штур- вал. Общий вид. н.в.; синька	12де- кабря 1907 года		
159 224	8373	Канонерская лодка "Кореец" Канализация электрич. тока. Ходовая рубка. калыка	21ок- тября 1907 года		

Порядковый №	Делопроектный №	Название дел и других единиц хранения	Даты начала и окончания (крайние даты)	Количество листов	ОТМЕТКИ
160 <u>225</u>	8974	Канализация электрического тока. Верхний вид. калька	20 октября 1907 года		
161 <u>226</u>	8977	Канализация электрического тока. Трехм. калька	" "		
162 <u>227</u>	8976	Канализация электрического тока. Дилая палуба калька	" "		
163 <u>228</u>	3707	Трубопровод к водоопреснителям " = I ² ф.; калька	19 января 1908 года		
164 <u>229</u>	69	Кингстон и патрубков циркуляционной помпы 1/2 н.в.; синька	27 сентября 1912 года		
165 <u>230</u>	03597	Общее расположение машинных, котельных и судовых кингстонов " = I ² ф.; калька	12 ноября 1907 года		
166 <u>231</u>	3096	Бронзовый судовой кингстон для затопления патрон. подогревов и балластных систем синька	" "		ВЫБЫЛО
167 <u>232</u>	3368	Кингстон для приема воды из за борта пожарной помпы синька	" "		ВЫБЫЛО
168 <u>233</u>	3371	Кингстон для продувания и для приема воды в испарителю н.в.; синька	18 октября 1907 года		ВЫБЫЛО

Порядко- вый №	Делопр- извод. №	Название дел и других единиц хранения	Даты начала и окончания (крайние даты)	Количество листов	ОТМЕТКИ
169 <u>234</u>	03089	Бронзовый судовой кингстон $\phi = 2''$ для водопреснителей Расположение между 35 и 36 шп. н.в. : синька	12ноя- бря 1907 года		ВЫБЫЛО
170 <u>235</u>	3800	Общее расположение машинно- котельных трубопроводов. " " $1/2 = 1'' \phi.$; синька	Без даты		
171 <u>236</u>	02915	Ящик для инструментов электри- ческой лебедки на 10 пудов. " " $1 = 1'' \phi.$; синька	24ян- варя 1908 года		ВЫБЫЛО
172 <u>237</u>	02914	Ящик для запасного якоря ле- бедки на 10 пудов " " $1 = 1'' \phi.$; синька	" -		ВЫБЫЛО
173 <u>238</u>	03374	Валоворотный привод. Показано для правой машины. Смотри в нос. $1/2$ н.в.; синька	22 марта 1906 года		
174 <u>239</u>	3399	Гребной винт. Правой машины $1/2$ и $1/4$ н.в.; синька	22сен- тября 1907 года		
175 <u>240</u>	3364	Упорный подшипник н.в.; синька	12но- ября 1907 года		
176 <u>241</u>	3809	Фильтр питательной воды синька	" -		
177 <u>242</u>	3377	Подушки для промежуточных валов н.в. синька	" -		

Порядковый №	Делопротоизвод. №	Название дел и других единиц хранения	Даты начала и окончания (крайние даты)	Количество листов	ОТМЕТКИ
178 243	15747	<p style="text-align: center;"><u>М-5</u></p> <p>Гребной вал. $\frac{1}{4}$ м.в. Калыка.</p>			
244		<p>Жаровой котел Общий вид. ш 1/8</p>			

Инвентарный №	Делопротокол №	Название дел и других единиц хранения	Даты начала и окончания (крайние даты)	Количество листов	ОТМЕТКИ
---------------	----------------	---------------------------------------	----------------------------------------	-------------------	---------

Г. А. У. Н. К. В. Д. С. С. С. Р.
 В описи.....
 Прочитано и проверено
 листов Семнадцать (17)
 Подпись Земин
 Дата 10.01.57г.
 Ц. Г. В. М. А. в Ленинграде

ГАУ МВД СССР
ЦГА ВМФ СССР
 В настоящей описи инвентаризировано: 242 (дваста сорок два) ед. хран.
13 июля 1951 г.
 Подпись Земин

Внесено в опись на основании
 акта об обнаружении № 876-5407 от 6 октября 1950 г.
№ 178/243 (одна) ед. хр.
 на лицо 243 (дваста сорок три) ед. хр.
 Должность Н/с Подпись Соловьев Дата 10.10.1961

Внесено в опись 21 (двадцать одна) ед. хр.
 №№ св. справку о техн. ошибках
 Акт Справка о техн. осм. № 15.05.87
 Всего по описи 264 (дваста шестьдесят четыре)
 Ст. хранитель фондов
 Зав. архивохранилищем Н.И.Д. Жукова
 Сотрудник группы учета 25.09.87г. Александр

Порядковый №	Делопротокол №	Название дел и других единиц хранения	Даты начала и окончания (крайние даты)	Количество листов	ОТДЕЛ
--------------	----------------	---------------------------------------	----------------------------------------	-------------------	-------

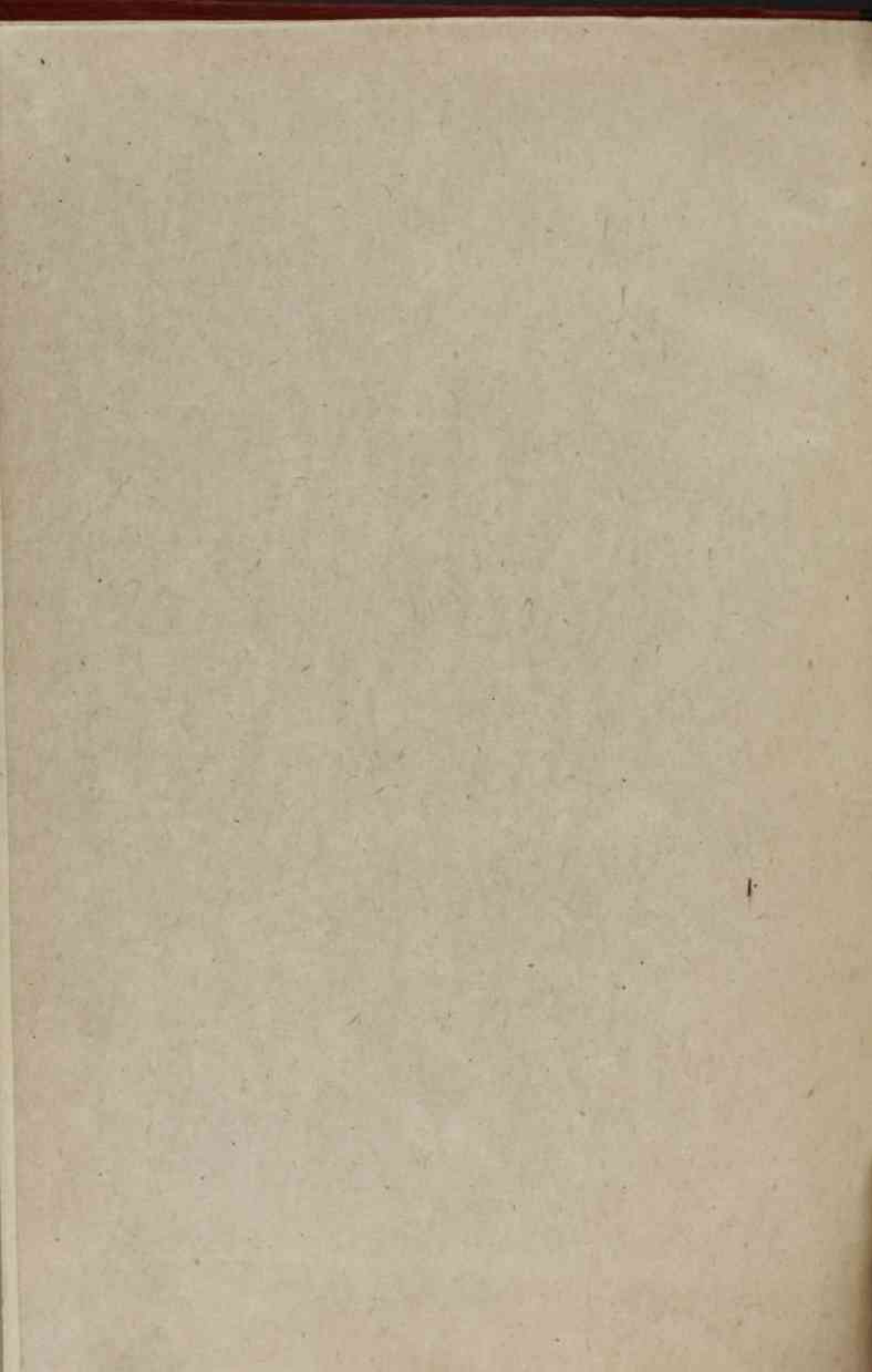
Выбыло 1 (одна)
 №№ 21
 Акт Об обмаришивании 876/178 № 15.07.87
 Всего по описи 263 (двести шестьдесят три)
 Ст. хранитель фондов _____
 Зав. архивохранилищем Друсов
 Сотрудник группы учета 25.09.87 Визр

Внесено в опись 1 (одна)
 №№ 24
 Акт Об обмар. от 01/0588 № 876/186
 Всего по описи 264 (двести шестьдесят четыре)
 Ст. хранитель фондов _____
 Зав. архивохранилищем ИИД Фил 19.88.
 Сотрудник группы учета Сила 05.07.88

Выбыло 82 (восемьдесят две) ед. ср
 №№ 3(1), 5(1), 7(2)... Рес. В.Киб
 Акт О выдел. к уничтожению №876/115 от 13.08.87
 Всего по описи 182 (сто восемьдесят две) ед. ср
 Ст. хранитель фондов _____
 Зав. архивохранилищем ИИД Фил 28.07.88
 Сотрудник группы учета Сил 16.09.88

Проверено наличие дел
15.07.87

ОПИСЬ № 280788
 Зав. арх. Фил



ЛИСТ — ЗАВЕРИТЕЛЬ ДЕЛА

Ф. № 876 оц. № 117 д. № _____ листов

В деле позинта и пронумеровано 1-18

В том числе: литерные листы _____

Пропущенные номера _____

+ листов внутренней папки _____

Особенности физического состояния и оформления документов	№№ листов

Зам.нач. отд. ИСА и ТУД В.А.В.
должность подпись

И.А.Мярова

расшифровка подписи

Дата 4.02.09

Подпись

Дата проверки

4.02.09 по расшифровку В.А.В., проверил:

