

ЯРЛЫК

архивной описи дел постоянного хранения

1. Архивный шифр*			
Фонд №	876	Опись №	114
		Том №	

2. Реквизиты описи			
Название описи:			
Канонерские лодки			
"Грозный", "Грозный"			
Крайние даты документов описи		Страниц для сканирования*	
Дата начала	Дата окончания	22.	
1888	1902		

3. Обработка описи перед сканированием*	
Расшивать нельзя	<input checked="" type="checkbox"/>
Разрезать нитки	<input type="checkbox"/>
Расшить полностью	<input type="checkbox"/>

4. Подписи ответственных лиц*			
Подготовил к сканированию:	Дата: 30.03.09	Подпись: <i>[Подпись]</i>	Новарев 1
Получил для сканирования:	Дата: 21.04.09	Подпись: <i>[Подпись]</i>	Машинько 1
Получил опись:	Дата:	Подпись:	/ /
Проверил опись:	Дата:	Подпись:	/ /
Проверил качество сканирования:	Дата:	Подпись:	/ /

876

148/114

по реестру

№ 1225

Опись № 81

чертежной поштупочное-
вой камерной книги

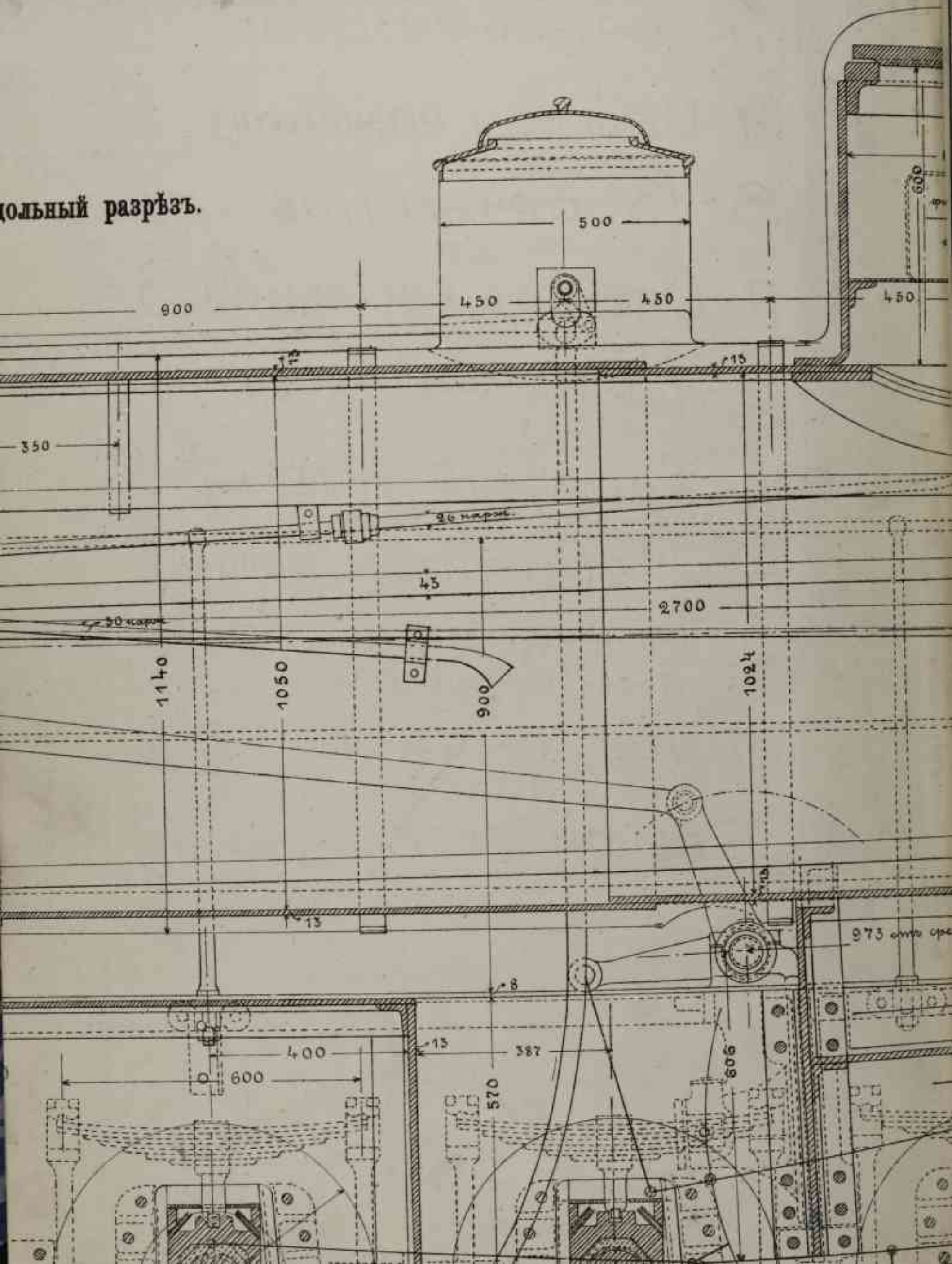
„Грешный и

1888 - 1892, 1895-1896, 1902. „Грозный“

№ п/п	НАЗВАНИЕ РАЗДЕЛА	
1	А - ОБЩЕЕ ПРОЕКТИРОВАНИЕ	1
2	В - ВООРУЖЕНИЕ	2
3	Г - СУДОВЫЕ УСТРОЙСТВА	3
4	Д - ДЕЙСТВУЮЩИЕ ВЕЩИ	4
5	Е - СУДОВЫЕ СИСТЕМЫ	5
6	ЖС - МЕТАЛЛИЧЕСК. КОРПУС	6
7	З. ОБОРУДОВАНИЕ К РАБОТѢ ПО ДЕРЕВУ.	7
8	М - МЕХАНИЗМЫ	8
9	БЕЗ ЛИТЕРОВ	10.

О П И С Ь № 114
 /по новой действующей нoмepации/
 П Е Р Е Ш И Ф Р О В А Н А
 Чертежи выписывать по знаменателю!
 /валовая нoмepация/

Полный разрез.



Опись чертёжной постройке
 каменной лодки "Троизный" и

А - Общее проектирование

А-1 - Проектирование и общий чертёж
общего расположения (панорама, про-
 дольный разрез, внешний вид, попереч-
 ные сечения, ведомственные оси

1.	Продольный разрез М. $\frac{1}{4}$ " = 19.	
2	Верхняя панорама М. $\frac{1}{4}$ " = 19.	
3.	Нижняя панорама М. $\frac{1}{4}$ " = 19.	
4	План М. $\frac{1}{4}$ " = 19.	
5	Сторонний вид М. $\frac{1}{8}$ " = 19.	
6	План	камера 24. VII. 88.
7	Нижняя панорама („Троизный“)	— „ — 10. X. 88.
8	План	— „ — 24. VII. 88.
9	План („Троизный“)	— „ — 10. X. 88.

28
(102)

24
(204)

211

17

10	1	Взорушение	калька	12. IV. 90.	"Грозный"
11	13	Вероный пашуба.	---	10. X. 89.	
12	14	Грозный разрез.	---	24. VIII. 88.	
13	15	Поперечные сечения.	---	10. X. 89.	

А-2 - Теоретические чертежи.

Теоретический чертеж
л. $\frac{1}{4}$ - 1 ф.

А-11 - Чертежи общего расположения:
транов, дверей, пашубных вырезов,
капитанских, кормовых, подво-
ных сиверских, переборок, якорей,
пробных ил, передних отсеков.

Расположение в подво-
ной части судна про-
бок и китов, выжи-
ных их расположение и
расстояние от внут-
ней кромки палубных
сеинок.

А-1.

16 18 Взорушение всего
л. $\frac{1}{3}$ - 1 ф. калька

В - Вооружение.

В - 4 - Земельный триггер, автомата.

1
17

12
Сечение при 40^{мм} гитам. кашка 9. III. 90.
и установка на селитра
37^{мм} пучок войлочный

В - 6 - Мимное вооружение.

2
18

17895
Эм. "Урмиш", "Урмиш", "Урмиш"
Вращающийся цилиндр для кабеля
зарядных частей мим
1/5 н. в.

3
19

3
Укрепление мим - блок
1:4.

В - 7 - Горючее вооружение.

4
20

Расположение передней
части и соево войб.
расширяющей аппарата
1:4.
кашка 12. VII. 91.

5
21

3007
Тайпубок и нагрузка
наз краинта корин
вои войбрасывающа
аппарат.
25. IV. 91.

В - 12 - Оружие сими расположенный
вооружения.

6
22

24
Оружие расположенный кашка 3. I. 91.
ново проектирован
ных 17^{мм} пучок и

предназначенное место
для 2^х добровольных
№ 7^и № 8^и пущей Торжеска
под управлением Н.

Г - Среднее устройство

Г - 1 - Рулевое устройство
(прим. механизмов)

1.
23

2 Штурманская рубка каюта 3. VI. 91.
н. в.

2.
24

~~Штурманский руб.~~ Штурман М 1:5 1. IV. 91.

3.
25

Перовый рулевой привод. Общее устройство
расположение валиков передачи от носового и кормового штурвалов. М 1/56 3. IV. 91.

4.
20

Сервомотор перового штурвала. " 1/5 М 1/5 1. IV. 91.

Г - 6 - Устройство для приема
топлива

5.
27

10 Поглотитель для мусора устройства
~~Штурманский руб.~~ каюта 20. VI. 91.
М 1" = 1"

6.
28

2 Дверь устройства
Шахта
мусоропоглотителя
М 1/2

[Faint, illegible handwriting, possibly bleed-through from the reverse side of the page]

Д - Дельные вещи

9

Д - 2 - Горюхины, замочки.

находящаяся в комнате 7-7. М.
на горюхины ураль-
ской дачи сестры
миссис. Яковлева.

Д - 7 - Мокри поручики, свинины, шамбур.

Рамки с резной кожей 5-11. М.
в комнате машинной
монов
 $\frac{1}{2}$ н. в.

1
29

13

2
30

[Faint, illegible handwriting, possibly bleed-through from the reverse side of the page]

1

1

С - Судовые системы

5

С - 8 - Великий

1.
31

29 (чч)

Расчет котельного вентилятора
~~Индустриальный~~ герметичная машина
М 1" = 1" и Н.В.

С - 13 - Маслосудовод и нефтесудовод.

2

32

675

Расположение масляной
~~Индустриальной~~ системы смазки 7.8.91
цистерны и трубопровода
М 1/4" = 1"

[Faint, illegible handwriting in a ledger format, possibly containing names and dates.]

1

1

№ - Мейшицкий корпус.

№-5. Борцовской набор

(штальные, арматура, бор. ст. рессоры)

Предполагаемое размещение
воздухопроводов в котельной

~~Иллюстрация~~
отделений. М $\frac{1}{2}'' = 1'$

4. X. 91.

№-18 - Фундаменты.

Машиные фундаменты

~~Иллюстрация~~ септика М $\frac{3}{4}'' = 1'$

8. IV. 91.

Фундаменты вентильно-

~~Иллюстрация~~
газовых механизмов М $\frac{1}{4}'' = 1'$

9. IX. 91.

Общее расположение труб

М $\frac{1}{2}'' = 1'$

7. X. 91.

Фундаменты воздушного
компрессора. М $\frac{3}{4}'' = 1'$

17. X. 92.

№-22 - Мидель

Мидель-штамп

М $\frac{1}{2}'' = 1'$

№-23 - Общие схемы и чертежи
набора.

Техническое описание. Книга

7. V. 92.

№-28 - Выход гребных валов.

Двухвальная труба и
салык

~~Иллюстрация~~ септика М $\frac{1}{2}''$

8. IV. 91.

№-29 - Разное.

Корпусы септика. Книга

1.
33

2.
34

3.
35

4.
36

5.
37

6.
38

7.
39

8. 3
40

9. 11
41

Faint, illegible handwriting covering most of the page, possibly bleed-through from the reverse side. The text is arranged in several columns, corresponding to the vertical lines on the page.

1
1

З - Оборудование и работы по дереву
З - 8 - Стусковое устройство, станочное
распространение.

1. 10
42

Распространение труб-кашера 18. XI. 91.

З - 15 - Оборудование камбузов, десерт-карем, бурейтов, провод. казювант.

2. 21307
43

Камбуз на 165 порций ешюка III. 91.

З - 17 - Оборудование арифмометрических приборов и вычисл.

3. 17
44 (253)

Распространение и ух-кашера 9^{го} дройл. снарядов в боевом состоянии по-зретах.
1/2 дант.

4. 1
45 (27.)

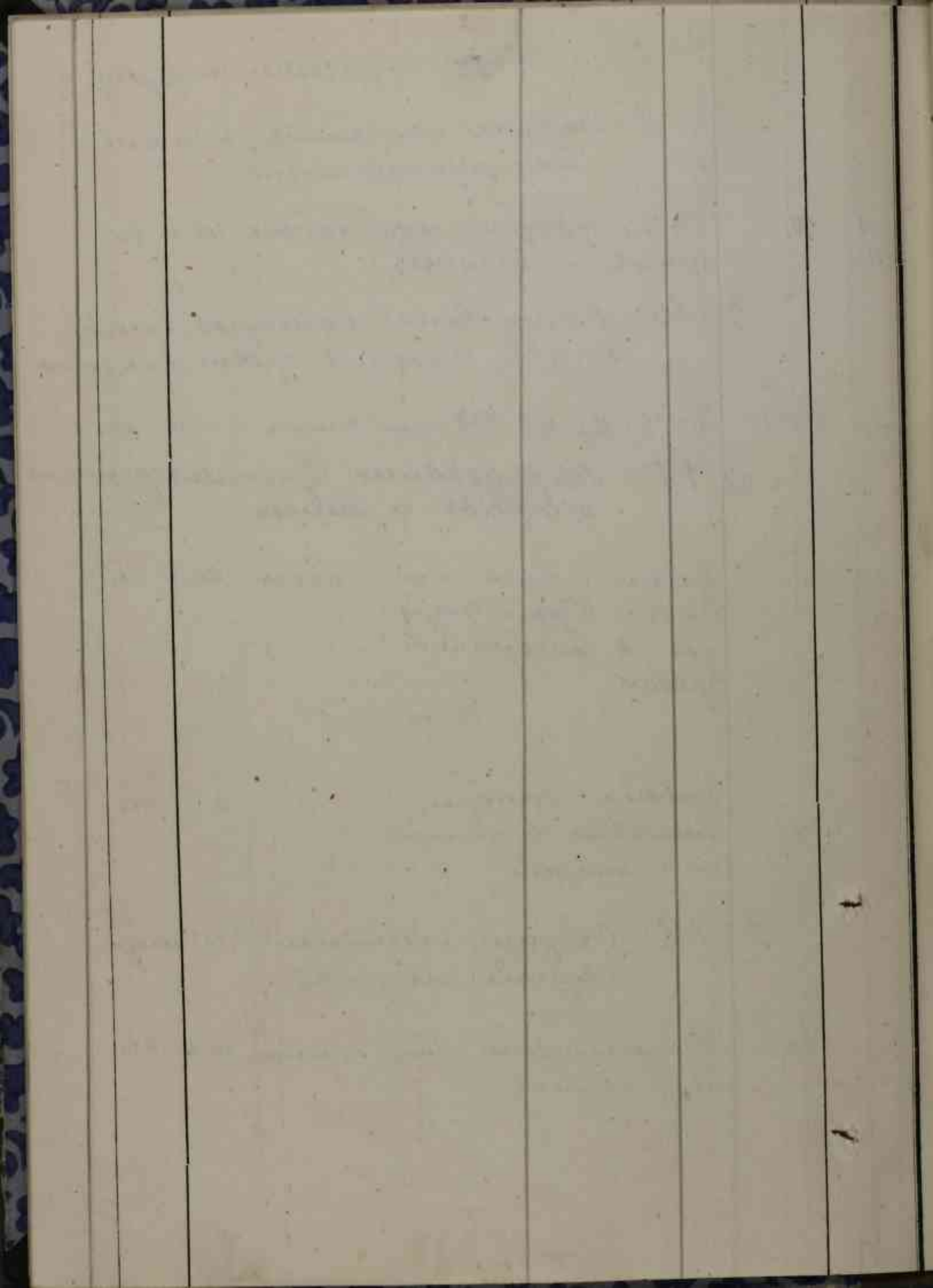
Крепостные камеры, боевое и пайротные погреба. - - - 3. I. 91.

З - 18 - Оборуд. минимонт и пайротных погребов.

5. 2923
46

Распространение мин. ешюка по погреба 30. III. 91.

6



M - Механизмы.

8

M-1 - Общее расположение машинного.

1
47

5.

Предполагаемое изменение ~~расположения~~ ~~механизма~~ ~~электра~~ 8. IV 91.

2
48

1.

~~Список~~ Общее расположение механизмов и котлов. M 1/4" = 1'

M-2 - Общее расположение котельной.

3
49

Изменения по сметке 21. VIII 91.
всем в тузана в котельной. Служ.

M-4 - Общее расположение вентильных механизмов.

4
50

29

Эскиз с поправками вогнутой для ~~механизмов~~ ~~камера~~ 3. VI. 91.
полны по предложению фирмы Белвилль и Ко

5
51

23, 29

~~Список~~ Общее расположение воздушного компрессора M 3/4" = 1'

6
52

11805

Гаровая машина ~~компрессора~~ ~~системы~~ ~~продувки~~ ~~судна~~ ~~(список)~~ 2 н. б.

7
53

11802

Часовая Вертикального. " "
Гаровая шпиндр 1/2 дюйма

ВЫБЫЛО

8
54

81

Предполагаемое изменение водопроводной системы апарата в выгородке для машинки турбина. 1" = 1'.

9 55	4888	Детали насоса Бор-помощи шпинделя.	помощи	ВЫБЫЛО
		л. 1/1 и 1/2		
10 56	29	М-11 - Табульные механизмы (рулевые маш., ^{шпиндельного} шпиндельного ^{распорки} распорки ^{нитки} нитки двери двери пыльной пыльной шпинделя шпинделя	кашка 4. X. 91.	ВЫБЫЛО
11 57	2068	Разобъемный при-бор к паровому шпинделю.	шпиндель	18. II. 91.
12 58	2059	Детали паровой маш. лева: машинки (золотниковые штоки) н. в.	---	7. II. 91.
13 59	2064	Грузовые шпиндели к паровому шпинделю.	---	17. VI. 91.
		1/2 н. в.		ВЫБЫЛО
14 60	2061	Камчатская рама для парового шпинделя.	---	21. I. 91.
				ВЫБЫЛО
15 61	2059	Детали паровой шпиндельной машинки (эксцентрики)	---	---
				ВЫБЫЛО
		М-13 - Машинное великошпиндельное капитальное.		
16 62		Предполагаемое расположение доборных шпиндельных шпиндельных тепловых тепловых воздухопроводов воздухопроводов в котельном отделении	схема	30. XI. 91.
17 63		Машинное ^{М¹ № 2 = 1} Расположение воздухо-проводов в котельном отделении. М ⁴ № 2 1'	---	4. XII. 91.

М-16 Трубопроводы и
Кислородные

18
64
4901

Трубиной и отливной
Краны поимы Вершини-
нова м. и. в.

по **ВЫБЫЛО**

19
65
4906

Задорный 8" кислородный
центробежный насос.
м. и. в.

— — —

20
66
2057

Стопорный клапан к
паровому котлу.

Сильфон **ВЫБЫЛО**

21
67
2062

Парораспределительный
клапан для котельной
машины. м. и. в.

— — — 28. II. 967.
ВЫБЫЛО

22
68

Кислород для сушки воды
из барного карридера
через второй ступень.
м. и. в.

— — — **ВЫБЫЛО**
16. III. 910.

23
69

Краны Дроздовое
~~бу газопровода~~. Н. в.

ВЫБЫЛО

24
70
25
71

М-17 - Разное.
Корпус подшипника
~~Акселерометра~~

Сильфон 8.12. **ВЫБЫЛО**

Кислородные трубы для
испытаний. м. и. в.

Кислород. **ВЫБЫЛО**

26. <u>72</u>	43	Французские ириски и швейцарские ириски ириски отливные поручков н.в.	Синий синий	16.11.91. 16.11.91.	ВЫБЫЛО
27. <u>73</u>	202	Поручков шток " " " " м 1/2	- " -	23.10.91.	ВЫБЫЛО
28. <u>74</u>	$\frac{16216}{384}$	Парогидроцилиндр и за- держивающий клапан для осветителя 450 мм	Каналы		ВЫБЫЛО
29 <u>75</u>		Воздушное колесо и вал с шестерней для передачи движе- ния багерам. м.з. и 1/2 м.з.	Свето- котиль		ВЫБЫЛО
30. <u>76</u>		Бетон и рельсовый подвес мм. - н.в.	Каналы		ВЫБЫЛО
31. <u>111</u>		Уголосник н.в.	Каналы		ВЫБЫЛО

Без штиров.

90

1
77

4905

Баровая машина "Бродер-палога-
суда"

ВЫБЫЛ
С.

2
78

4903

Тринадцатилетний веревочный
лей машина.

ВЫБЫЛО

и. в.

3
79

4909

Две череповчанская машина
для водостивной машины

4
80

4908

Двойная машина для
водостивной машины

ВЫБЫЛО

и. в.

5
81

4994

Частичная водостивная ма-
шина

6
82

4975

Котельная печь "Бельганда" для
судов для котельной машины
и? поперечной ширины 12 см. d

и. в.

7 83	16228	Тонерный разрез фрезамиджа рубка	1/10
8 84	16275	Котел, системы Беловина Водный вид. Продольный разрез рез.	1/10
9 85	16331	То же, Разрез тонки	1/5 "
10 86	16320	Универсальный станок Лобовой Тошанди, Фемини для шлифшестерни? 450 мм. d.	1/2 " 4.11.02
11 87	16314	Узриваемые паровики съемные Беловини. Ко- сель в канале для труб обрешетки. вода.	1/2 " 8.11.02
12 88	16280	Тонерный шлифшестерни 450 мм. d.	1/5 и 1/6 "

ВЫБЫЛО

ВЫБЫЛО

13
89

16276

Котел? системы Бервика?
вдоль, без поперечной
разр.

кашма

1

14
90

16280

Невозрастающие паровые
сист. "Бервикская". Средней,
вероятно, поперечной нагрузки.
1/5

15
91

16282

Рислинг. 1/5

16
92

16283

Расширяющиеся шланги
под давлением. 1/5

17
93

16284

Содержание питатель
для растений.
1/5 и 6

18
94

16289

Невозрастающие паровые
сист. "Бервикская". Три
нагревательные водопро-
водяные камеры и продува-
тель. Крайне разнород-
нейшей конструкции.
н. в.

19 16341 Общий вид каймов. 1/10. кайма

20 16344 Задняя поддержка байгрет. " и.б.

ВЫБЫЛО

21 16355 Расположение тиски на-
правляющих для элемент-
тов водометной установки. 1/10.

22 16330 Скобы и рамки для
орловки. и.б.

ВЫБЫЛО

23 16347 Передвижная машина
для морских
каймов. и.б.

24 16346 Колосники. 1/5 и и.б.

25 16332 Незрелые паровики
машин "Бельвилле"
длина средней попереч-
ной ребра. 1/5.

26
102

16341

Невызванные паровики сс-кника
типы „Гельветия“
Земляники.

1/5

27
103

16336

Тюссе. Самый
крайний поперечный пере-
борка.

1/5

28
104

16333

Тюссе. Средний поперечный
проходной переборка.

1/5

29
105

16334

Тюссе. Крайний верхний
поперечный переборка.

1/5

30
106

16321

Крайняя и основание
двухтрубной трубы.

1/10 и 1/2

31
107

16377

Соборный пильный

1/5

32
108

21183

Безопасная койка „Гельветия“

ВЫБЫЛО

Тит - морской. Край сепе-
райора для сантиметра
н. в.

$\frac{32}{109}$

11376 Титаноправильный для
паровика в 10 сантиметрах
 $\frac{1}{5}$ н. в.

$\frac{34}{110}$

955 Неизменяемые паровики
системы Бюшвиль. Коле-
но для сведения опре-
деленной с соображением.
н. в.

Зд. ср. № 111 сд. стр 9 (об)

ОЛЖЕ

13 дамской сумки
 Замшевого цвета Завантара
 черной кожей ~~№~~ 110.

арх. Михайлов

Ввиду неправильного подешита,
 направленного краемши чернилами
 "110" — вершить.

13. VII 1949, Зудин

двенадцать 12 листов

Подпись Михайлов

9/11/39

ЛИСТ — ЗАВЕРИТЕЛЬ ДЕЛА

ф. № 876 оп. № 114 л. № _____

В деле подшито и пронумеровано _____ листов

В том числе: лицевые листы _____

Пропущенные номера _____

+ листов внутренней описи I

Особенности физического состояния и оформления документов

№№ листов

должность вед. спец. подпись [Signature] расшифровка подписи Кубанов
Дата 30.03.09?

Дата проверки

Подпись

на, оцифровку. 30.03.09. [Signature]

ГАУ МВД СССР
 ЦГА ВМФ СССР

В настоящей описи заинвентаризировано: 110 (сто десять)
 _____ ед. хран.

30 декабря 1950 г.
 Подпись Земько

Внесено в опись на основании
 акта об инвентаризации № 876-88 от 6 октября 1950 г.
№ 31/III (одна) ед. хр.
 на лицо 111 (сто одиннадцать) ед. хр.
 Дата н/с Геллов 9.10.1961г.

Вып. 0 29 (двадцать девять)
 № 53, 55, 56 ... Рев Акш
 Ак о выдании к уму № 876-88 № 876/112
 Вес 100 грамм 82 (восемьдесят два)
 Ст. силь фототв
 Зав ВМФ ВМФ 22.04.88
 Со: ул. Уланов ул. 160933

Проверено наличие дел
20.06.88
 Сав. ар. Усов

ОПИСЬ ВЫПЕЧЕНА
22.04.88
 Сав. ар. Гелл

