

ЯРЛЫК

архивной описи дел постоянного хранения

1. Архивный шифр*

Фонд №	876	Опись №	112
		Том №	2.

2. Реквизиты описи

Название описи:

Камерские лодки
"Царь" , "Ардаган"

Крайние даты документов описи		Страниц для сканирования*
Дата начала	Дата окончания	
1896	1912	57

3. Обработка описи перед сканированием*

Расшивать нельзя	<input checked="" type="checkbox"/>
Разрезать нитки	<input type="checkbox"/>
Расшить полностью	<input type="checkbox"/>

4. Подписи ответственных лиц*

Подготовил к сканированию:	Дата: 30.03.09	Подпись: <i>[Подпись]</i> , Ковалев ,
Получил для сканирования:	Дата: 21.04.09	Подпись: <i>[Подпись]</i> 'Маслова'
Получил опись:	Дата:	Подпись: / /
Проверил опись:	Дата:	Подпись: / /
Проверил качество сканирования:	Дата:	Подпись: / /

876

143/112_{т.2}

по реестру;

№=1223

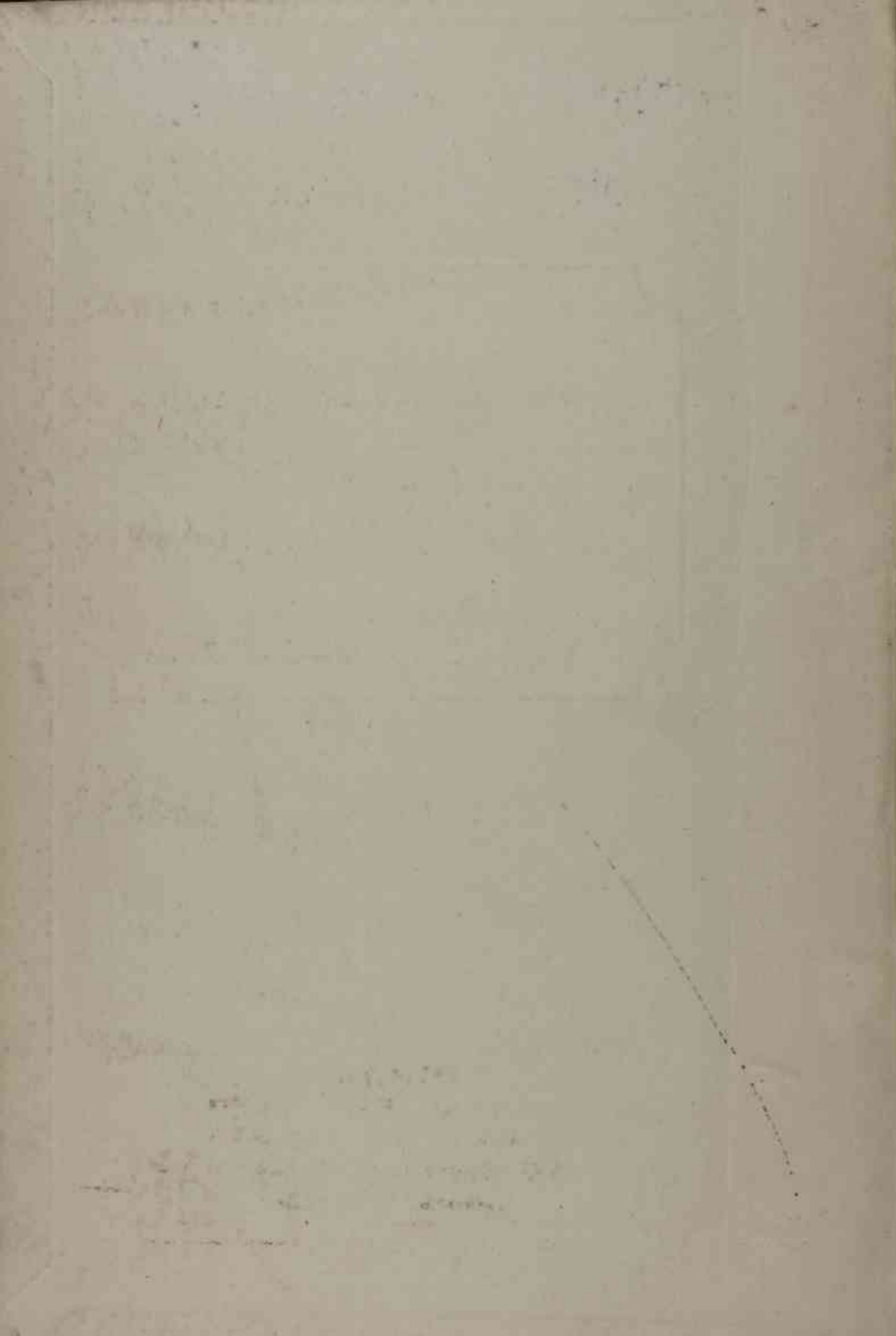
Канонерские 76-2
лодки

"Горы и Ардатын."

Дед Настичего моря

1896, ~~1906~~, 1906, 1908-1912

КНИГА 2.



ЛЛ

ЛЛ

I

п/п

НАЗВАНИЕ РАЗДЕЛА

лист.

к/л. "КАРС" и "АРДАНАН"

1

М - МЕХАНИЗМЫ

ОПИСЬ № 112

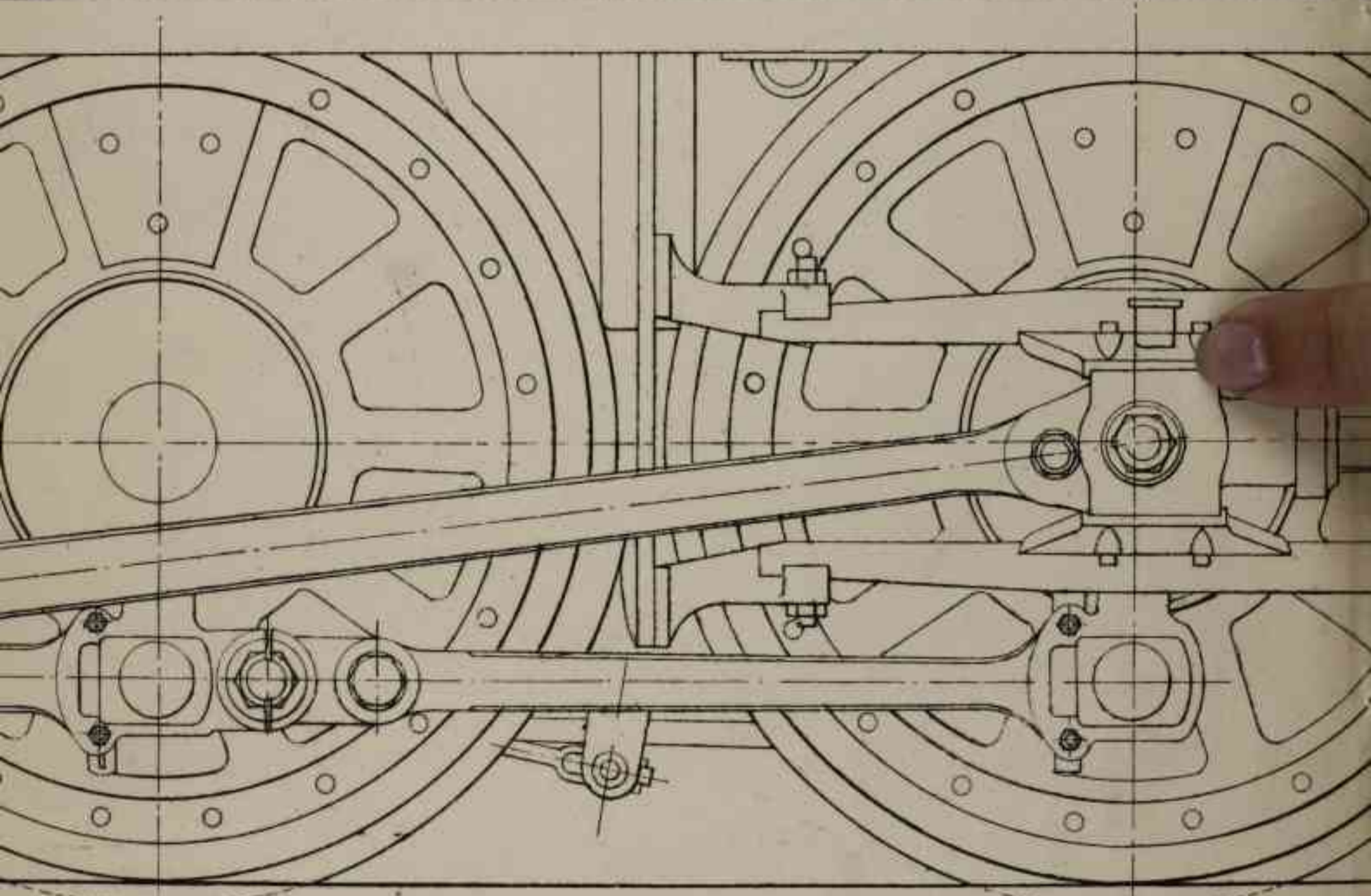
/по новой действующей нумерации/

ПЕРЕИФОРОВАНА

Чертежи выписывать по знаменателю

/валовая нумерация/

1190



1330

5c

~~А. ИЛЮМКИ И КИТЕРА~~

M - Металлы

- | | | | | | |
|-------------|-------|---|---------|-------|-------------------------|
| 313
1626 | 13539 | Шоушис гис гвс.
"Dusevo" D=375. S. 430 | м. Н.б. | Буево | ВЫБЛО
29
III-9911 |
| 314
1627 | 13541 | Томе / неготмет. Кисит. гис
гвс. / м. Н.б. | м. Н.б. | --- | ВЫБЛО
см. 1470 |
| 315
1628 | 13542 | Томе / неготмет. Кисит. гис
гвс. / м. Н.б. | м. Н.б. | --- | ВЫБЛО
см. 1471 |
| 316
1629 | 13543 | Томе / неготмет. Кисит. гис
гвс. / м. Н.б. | м. Н.б. | --- | ВЫБЛО
см. 1472 |
| 317
1630 | 13544 | Томе / неготмет. Кисит. гис
гвс. / м. Н.б. | м. Н.б. | --- | ВЫБЛО
см. 1473 |
| 318
1631 | 13545 | Томе / неготмет. Кисит. гис
гвс. / м. Н.б. | м. Н.б. | --- | ВЫБЛО
см. 1464 |
| 319
1632 | 13546 | Томе / неготмет. Кисит. гис
гвс. / м. Н.б. | м. Н.б. | --- | ВЫБЛО |
| 320
1633 | 13547 | Томе / неготмет. Кисит. гис
гвс. / м. Н.б. | м. Н.б. | --- | ВЫБЛО
см. 1466 |
| 321
1634 | 13548 | Томе / неготмет. Кисит. гис
гвс. / м. Н.б. | м. Н.б. | --- | ВЫБЛО |

322 <u>1635</u>	13549	(раб. по шоссе густ) густ., "Оулево" D=475-5430 и. 1/2 н. в.	20 Сумо. III-1911	ВЫБЫЛО см. 1468
323 <u>1636</u>	13550	Травял /коровины раб. устемы) и. 1/2 н. в.	"	" см. 1525
324 <u>1637</u>	13551	Травял (Тренировоч. густ ручн. шлан.) и. н. в.	"	ВЫБЫЛО см. 1518
325 <u>1638</u>	13552	Травял /общий вид при епо соб. трое сея. клан) 1/5 н. в.	"	" ВЫБЫЛО см. 1519
326 <u>1639</u>	13553	Травял /влиями урочн. густ айракт. трое сея. клан.) и. н. в.	"	ВЫБЫЛО
327 <u>1640</u>	13554	Травял (трое сея. клан. густ возг. посея) и. н. в.	"	ВЫБЫЛО
328 <u>1641</u>	13555	Коровина урочн. возг. посо. нис. гов. густ густ. "Оулево" D=480-510	"	ВЫБЫЛО
329 <u>1642</u>	13556	всая в. нис. воз. нис. нис. гов. и. н. в.	"	ВЫБЫЛО
330 <u>1643</u>	13557	Госпачу и нис. возг. нас. нис. гов. густ. "Оулево" и. н. в.	"	ВЫБЫЛО

331 13558 (Старинный барг. носов.
1644 мис. гавел. гил 6^м гил.)
гил. "Душев" D 375 S 30
см. Г. л. Бумота 611-1911

2

ВЫБЫЛО

20

см. 1511

332 13559 Тител/возг. носов мис.
1645 гав. гил 6^м гил. и 1/2 н. в. --
" -- " --

ВЫБЫЛО

см. 1516

333 13560 Накиш. кланам. вес.
1646 (говелит) носов гил
гил. "Душев" и н. в. -- " --

ВЫБЫЛО

-- " --

334 13561 Паров. маневр. мет.
1647 гил. "Душ." D 375 S = 430
см 1/2 н. в. -- " --

ВЫБЫЛО

см. 1508

335 13562 Оливач гил маневр. мет.
1648 гил. "Душев" D 375 S = 430 --
см н. в.

ВЫБЫЛО

см. 1509

336 13578 Паров. и мисток медот.
1649 Кетан. гил. "Душ." D 375
S = 430 см н. в. -- " --

ВЫБЫЛО

см. 1494

Чак

337 13583 Колесо
1650 ~~Кетан.~~ вращ. в Труд. и
подшипн. вращ. гил и см.
А см. возг гил. "Душ."
D 375 S = 430 см 1/3 н. в. -- " --

ВЫБЫЛО

см.

338 13560 Намеш. Керан. в.с.
1651 1651 масел. густ гвент. "Dus"
и н.б. Д.гвент. 20 III-1911

ВЫБЫЛО

339 13561 (Раен. манев. мех.)
1652 1652 гвент. "Dus" D=375 S=450
и " " и. 1/2 и б " " 5 м
см. 1508

ВЫБЫЛО

340 13562 Троме / Делиам густ
1653 1653 манев. мех.) и н.б. " " 6 м
см. 1509

ВЫБЫЛО

341 13563 Троме / в.с. Керан.
1654 1654 густ манев. мех. в.с. гвент.
гвент.) и. 1/4 и н.б. " " 6 м
см. 1510

ВЫБЫЛО

342 13571 Троме / взетник и в.с.
1655 1655 в.с. густ и.с. мех. мех.
осода) и. н.б. " " 3 м
см. 1495

ВЫБЫЛО

343 13572 Троме
1656 1656 (Вамик. уангоа и
густ. гвент. мех. густ гвент.)
и н.б. " " 6 м

ВЫБЫЛО

344 13573 Ручно стно густ мех.
1657 1657 р.в. мех. мех. гвент.
Dus. D=450 S=510 и. н.б. " " 7 м

ВЫБЫЛО

345 13574 (Длина см. гит н.в. с
рукав) гит. "Осетр"
D=375. S=430 см 1/5, 1/3 н. в. б. у. м. о. 3
1658

346 13563 (Ткань/возг. непл. гит
манев. шестаяц. гит)
см 1/4 н. в. - " - 2
1659 см. 1510

347 13564 Ткань (разн. н.в. с мерз.
гит и шест. кода) см н. в. - " - 4
1660 см. 1511

348 13565 Ткань (столь. см. в. с.
ваго гит и шест. н.в.
кода) см. 1/8 н. в. - " - 6
1661 см. 1512

349 13566 Ткань/манр. с мерз. см.
гит и шест. н.в. кода)
см н. в. - " - 4
1662 см. 1503

350 13567 Ткань/Витий. и н.в. с мерз.
шест. гит и шест.
манр. кода) см. н. в. - " - 5
1663 см. 1504

351 13568 Ткань/шест. ваго гит
н.в. н.в. кода
см. н. в. - " - 3
1664 см. 1505

352 13569 Ткань/шест. ваго гит и ш.
манр. кода) см н. в. - " - 7
1665 см. 1506

353 13570 / В ома гур перемена
наур. оога / гкур. "Оел"
D=375-5430 м. $\frac{1}{4} \frac{1}{2}$ м. ^{20/} ~~1507~~ см. 1507

354 13571 Тране / Времк. и кор.
Еале гур иво. наур.
кога) м н. б. " " ~~1495~~ см. 1495

355 13572 Тране / Парат. и мурт
и мезотит. мурт. м. б. " " ~~1494~~ см. 1494

356 13574 Тране (Делу алу гур пере-
емановале парат. гкур.)
м. $\frac{1}{5} \frac{1}{2}$ м. н. б. " " ~~1495~~ см. 1495

357 166 Маосевк гур еурговат
гкур. "Оел" кор. гур. = 1360 м.
мур. оога = 360, все м н. б. " " ^{19/} ~~1499~~ см. 1499

358 173 (Гурмит. б^м гур) гкур.
"Оел" D 575 S=430 м. $\frac{1}{10} \frac{1}{2}$ м. н. б. " " ^{24/} ~~1499~~ см. 1499

359 2290 Тране (урвал галу с сман)
м. $\frac{1}{5}$ м. н. б. " " ^{10/} ~~1499~~ см. 1499

360 2291 Тране / Гурмитерь б^м гур.
см. 1:2, 1:5, 1:10 " "

- 361 13590 Тител швейц. гус рад. учы.
1674 ст. арт. и гусий. раис. гус.) и в бумаж. 10-12/12 см. 1538
- 362 13595 Тител (примен. гус емаст.
1675 пош. в гус.) и $\frac{1}{2}$ и в. " " **ВЫБЫЛО**
см. 1543
- 363 13596 Тител (примен. емо на мост)
1676 и $\frac{1}{4}$ и в. и $\frac{1}{2}$ и в. " " **ВЫБЫЛО**
см. 1544
- 364 13597 Тител (расшир. емо на мост)
1677 гус гус.) и $\frac{1}{2}$ $\frac{1}{2}$ и в. " " **ВЫБЫЛО**
см. 1545
- 365 13598 Тител (расшир. емо на мост)
1678 на емо. в гус. гус.) и $\frac{1}{2}$ и в. " " **ВЫБЫЛО**
см. 1546
- 366 13599 Тител (расшир. емо на мост)
1679 гус. гус гус.) и $\frac{1}{2}$ и в. " " **ВЫБЫЛО**
см. 1547
- 367 13600 Тител (расшир. емо на мост)
1680 гус.) и $\frac{1}{2}$ и в. " " **ВЫБЫЛО**
см. 1548
- 368 13601 Тител (расшир. емо на мост)
1681 и $\frac{1}{2}$ и в. " " **ВЫБЫЛО**
см. 1549
- 369 13602 Тител (расшир. емо на мост)
1682 на емо.) и $\frac{1}{2}$ и в. " " **ВЫБЫЛО**
см. 1550
- 370 13603 Тител (расшир. емо на мост)
1683 и $\frac{1}{2}$ и в. " " **ВЫБЫЛО**
см. 1551

371 <u>1684</u>	13604	Тюль чаирга и вама с дромавк. кором. лес. море/двм. "Дуле" " D 375. S=439 м. 1/4 н. в. ²⁰	ВЫБЫЛО см. 1552
372 <u>1685</u>	13550	Тюль (чочмид. габ. уш) м. 1/2 н. в. --	ВЫБЫЛО см. 1525
373 <u>1686</u>	13551	Тюль (чочмид. габ. речел. дромавк. клан.) м. н. в. --	3 н. в. ВЫБЫЛО см. 1518
374 <u>1687</u>	13552	Тюль (общий вид уш. мореоб. габ. аштр. дро. сельм. клан.) м. 1/5 н. в. --	3 н. в. см. 1519
375 <u>1688</u>	13553	Тюль (Дейт. ушмид. габ. аштр. дромавк. клан.) м. в. --	ВЫБЫЛО 3 н. в.
376 <u>1689</u>	13554	Тюль (Дромавк. клан. габ. возг. море) м. н. в. --	ВЫБЫЛО 4 н. в.
377 <u>1690</u>	13555	Тюль (чочмид. габ. возг. море. мид. габ. габ. двм. "Дуле" " D 450. S=519 м. н. в. --	ВЫБЫЛО --
378 <u>1691</u>	13556	Восев. возгумид. габ. мид. море мид. габ. говмид. м. н. в. --	ВЫБЫЛО --

379
1692

13557 фотанцы и шивиди лос.
наево мис гобс. гвир.
"Дул" D=450 S=510) и. в. Бурман III-1911 4-м

ВЫБЫЛО
III-1911 4-м

380
1693

13558 (Торжмемь востг. наево. миского
гобс. гвир. б'уим.) гвир.
"Дул" D=875 S=700 и. в. " " 3-м

ВЫБЫЛО
" " 3-м

381
1694

13559 Стане (Восг. наево.
мис. гав. гвир. б'уим.)
и 1/3 и. в. " " " ВЫБЫЛО
с. 1516

ВЫБЫЛО
с. 1516

382
1695

13560 Намней. Наман. востг.
наево гвир. гвир. "Дул" и. в. " " " ВЫБЫЛО
" " "

ВЫБЫЛО
" " "

383
1696

7-170 Уейманов. мис. и 1:20
М-6

" 6/11-09

384
1697

12371 47550 Вэришк. кайм. емет. етб
метам. зов. повег. на-
чев. =120,5 кв. м. на гад.
гобс. пог. 5 атвор. и 1/5 и. в. " " " ВЫБЫЛО
1698

" " " ВЫБЫЛО
1698

385
1698

11570 47550 Стане и 1/5 и. в. сущка VIII-09
и 1-7

28
VIII-09

М-7

386 13695 Вологодский и 1/8 ч. в. ²⁹ ₁₇₀₀ ^{IV-11} ²⁹

387 11416 Печен. веном. вологод ¹⁶ ₁₇₀₀ ^{VII-09} ¹⁶

388 11438 Печен / и 1/20 ч. в. ²⁹ ₁₇₀₁ ^{VII-09} ²⁹

389 11568 Вологодский и иркут. ¹⁸ ₁₇₀₂ ^{V-18} ¹⁸

390 13784 Печенурд. и гравитаци ¹⁷⁰³ ^{ВЫБЫЛО}

391 13695 Вологодский и 1/5 ч. в. ¹⁷⁰⁴ ¹⁹¹¹ ^{ВЫБЫЛО}

392 11438 Печен. веном. мех. и и ¹⁷⁰⁵ ²⁹ ^{VII-09} ²⁹ ^{ВЫБЫЛО}

М-8

393 647 Фундаментная плита ¹⁷⁰⁶ ⁶ ^{V-1908} ⁶

394 648 Гречка. мента под гвес. ¹⁷⁰⁷ ¹⁰ ¹⁰

395 10350 Обмотка арматуры. ¹⁷⁰⁸ ¹⁷ ^{VIII-1909} ¹⁷

396 8141 Обшивка арматуры. дин.
1709 маш. порт. ток. молу, 16мм
при 160 об. в.м. 220 в.м. и т.д. 8/11-1911 6

397 13712 Обшивку вуд дин. маш.
1710 с V300 м 1:10 " 7/11-11

398 13608 с V300 обшивка валов
1711 м " 2/11-1911

399 13712 с V300 обшивку вуд м 1:10
1712 " 7/11-1911

400 13608 Обшивка валов м.
1713 " 2/11-1911

401 8141 Обшивк. арматуры. дин.
1714 маш. молу. 16мм (25 м.е)
при 1600 об. в.м. и 200 в. м.б. " 12/11-1911

402 8142 Сталь/деревяная в. 215 м.б.
1715 " " "

403 13712 Обшивку вуд дин. маш.
1716 с V300 м. м 1:10 " 7/11-11

404 13409 колдун. дин. маш. с
1717 гвм, "Оул" в в.м. и т.д. " 25/11-11

405 13408 Ремень "Hartung"
1718 м-301 м. т.б. " " "

406 13711
1719

Слева следит. маш.
по ст. Так с обмотк.
кашпауноу и

буво. 25
10-11

407 13712
1720

Общая буво гун. маш.
с V 300 м + 10

7
11
ВЫБЫТО
см. 1810

408 13408
1721

Результат. "Hartung"
и 301 м н. в.

11-
11-
ВЫБЫТО

409 13709
1722

Солодит. гун. маш. с гвн.
"Duf" в 65 н. в. м н. в.

11-
ВЫБЫТО
см. 1817

410 13411
1723

Слева след. маш. по ст.
може обмотк. кашпауноу
и

11-
11-
ВЫБЫТО

411 13811
1724

Слева маш. гвн. гун.
маш. 220 бу 210 м 3-1/2

11-
ВЫБЫТО

412 13812
1725

Анале м. 3-1/2

11-
ВЫБЫТО

413 252
1726

С [redacted] конструкторской станции
Кувейт-инж. отней и

11-
11-
ВЫБЫТО

414 2914
1727

Брикетировать. по ст.

11-
11-
ВЫБЫТО

415 <u>1728</u>	2855	Растрепан. гора м. 1:5	копачко 9/11-1911	7
416 <u>1729</u>	3548	станы. среживаши и Киморав сошлов. и Н.В. ешак		
417 <u>1730</u>	6981	соево станы гора дич. шав. 220 ^б и 210 ^а	копачко 9/11-09	
418 <u>1731</u>	7054	Стане / м 3-1 гр.	бушот 3/1-09	
419 <u>1732</u>	7417	Раенов. рунел. ешану и нрвогов м 1/10 Н.В.	копачко 9/11-10	
420 <u>1733</u>	7469	Раену. гора А.4, у 82 м. на шив. маузе 463 м.	" 4/11-10	
421 <u>1734</u>	7470	Стане / у 42 и 22 м.	" "	
422 <u>1735</u>	7511	Пабеша разму с ренешуф- тоу. роемаб	" 8/11-10	
423 <u>1736</u>	7629	Раену. подешану. у 20 м. Ал м 1/2 Н.В.	копачко 3/10-10	
424 <u>1737</u>	7630	Стане / у 42 м. м 1/2 Н.В.	" "	
425 <u>1738</u>	7631	Стане / у 63 м. / м 1/3 Н.В.	" "	
426 <u>1739</u>	7632	Стане / у 82 м. / м 1/3 Н.В.	" "	

427 7886
1740

наорше на, раецоредв.
доем

Кордело 16/ 111 1911

428 8116
1741

соешо наипу. ешануц
сн нальн. доотну.

бушор. 26/ 111-11

429 8137
1742

соеша ешану. дбуое дин.
саш. 220% 210% м 3=1/4

6/ 11-11

430 8157
1743

Риспредмет. доелов. 1:5

13/ 11-11

431 8153
1744

Перешов. поетов. шн. в

11-11

432 3548
1745

сшану. ереловат. и кмо.
зоеи селовов. шн. в. ешншо

~~ВЫБЫЛО~~
см. 1729

433 7054
1746

соешо сшану. дбуе дин.
саш. 220% 210% м 3=1/4

бушор. 28/ 11-11
~~ВЫБЫЛО~~
см. 1731

434 7629
1747

Раецор. поетов. у 20 ш.
А. 1 м. 1/2 ш. в.

30/ 11-11
см. 1736

435 7630
1748

Таме / у 42 ш. А 2 / ш 1/2 ш. в.

~~ВЫБЫЛО~~

436 7631
1749

Таме / 63 ш. А 3 / ш 1/2 ш. в.

11-11

~~ВЫБЫЛО~~

437 7632
1750

Таме / у 82 ш. А 4 /

11-11

см. 1739
~~ВЫБЫЛО~~

438 8116 сосна конус. стам. ситн.
1751 фронорей

конус

439 8137 сосна стаму. двух дин.
1752 маш. 220 и 210 и 3=18

~~ВЫБЫЛО~~
см. 1741

6
8 маш. 1-11 3-22

440 7629 Раств. подгитены. А-1
1753 у 20 м и 1/2 и 6

калык. 30
но 2-2

441 7630 Плате / у 42 м. А 3 / и 1/2 и 6
1754

~~ВЫБЫЛО~~

" " "

442 7631 Плате / у 63 м. А 3 / и 1/2 и 6
1755

" " "

443 7632 Плате / у 82 м. А 4 / и 1/2 и 6
1756

см. 738

" " "

444 8116 сосна конус. стаму. с
1757 змашн. фронор.

~~ВЫБЫЛО~~
см. 1741

" "

445 М-11

12489 Ручней Норе. шиль и. н. 6
1758

21
10-10
~~ВЫБЫЛО~~
см. 290

446 12490 Плате / верхн. везд /
1759

" " "

447 12283 Брашма с. 3/4 = 18
1760

17
калык. 11-10

448 3730 Брашма с. три вод. с
1761 селенуроматра гудуем
диаметром 31 1/2 и 1=4

ВЫБЫЛО

17

" " "

449 1762	16955	Кодушы выг рун. успрост. м. 1:2	сильно	28/11	ВЫБЫЛО
450 1763	13727	штык с электр. прив. смазка для зуб. перед. вн. рун. прив. м. 1:2 и 1:1	дупло	17/11	ВЫБЫЛО
451 1764	13728	штык м. 1:2 и 1:1	-	-	ВЫБЫЛО
452 1765	13730	Брауншвейг с приводом от дв. мотора штык для цепи $\Phi 30 \frac{mm}{mm}$ 1:4	-	-	-
453 1766	16951	Бронша с прив. от элект. проста. для цепи Diam. $30 \frac{mm}{mm}$ м. 1:4	сильно	-	-
454 1767	8152	Полн. упр. движ. бронша. м. 1:2	дупло	18/11	-
455 1768	8154	Полн. бронша. успрост. м. 1:6	-	-	-
456 1769	12145	штык с электр. привод. смазка м. 1:1 и 1:10	сильно	31/11	ВЫБЫЛО
457 1770	12044	штык / миз. рама	-	6/11	ВЫБЫЛО
458 1771	12147	штык / подумка м. 1:1	-	24/11	ВЫБЫЛО
459 1772	3263	Автом. прив. для вкл. от. штык. прост. для бронш. упр. ва. м. 1:6	-	7/11	ВЫБЫЛО

460

1773

М-12

13099

Позориватель воды пореш
линость в 4 1/4 вер. и 1/2 н.в. Бумага 10

461

1774

11566

Позориватель и чешар (5 т. в
сумма) и 1/2 н.в.

28
сильно VIII-09

462

1775

13308

Позориватель и опреснителью
Титан 1 и 1/2 н.в.

— —

463

1776

13309

Позориватель
Титан и шиваи в. воды котла — —
М. 1/2 н.в.

464

1777

8109

М-15

Канонис. мекис. мона
Прог. распр. и 1/4-1/2. Бумага 26
VIII-11

465

1778

3231

соедин. водонепр. Збонков сильно

466

1779

3262

соедин. соедин. для прел.
в действ. ручн. устр.

Бумага 2/11-09

467

1780

3263

Зфитоний. упр. для вкл.
шмт. шай. для оронит. устр.

10/11
коротко

БЫЛО

468

1781

3269

Тучеванов для упр. упр.
и бромн. устр. и н.в.

14/11-11

469

1782

3470

соединит. для упр.

сильно

470 1783	4897	соемо соедин. рун. ynosau.	сумма 22/VI-10
471 1784	4972	Тюме /расматон/	сумма 10/VI-10
472 1785	6982	обычай соемо ноканит. Jesking. мок	- " - 3/IX-1909
473 1786	7059	Тюме	сумма 2/XI-09
474 1787	7060	Канануама эл. тока. Тюме Прозрачный, разреш. М 1/4" = 1'	- " - " -
475 1788	7061	комментарий Тюме, Вост. Вост. 1/4" = 1'	- " - " -
476 1789	7062	Тюме /Вост. наудн. 1/4" = 1/4"	- " - " -
477 1790	7063	Тюме /мил. наудн. 1/4" = 1/4"	- " - " -
478 1791	7064	Тюме /Тюме. 1/4" = 1/4"	- " - " -
479 1792	7370	соемо з'ониковой етн. комм. наудн. 1/4" = 1/4". попытка	13/VI-10
480 1793	7483	соемо соедин. ундрово, в дн' етн' рун. устр. и промышленн браунная	сумма 16/III-09
481 1794	7500	соемо. соед. всея. обман. уосод. гун' промел.	- " - 3/VIII-10

482 7723 водонепр. коробки с пре-
деломит. 1795 1/11-1910

483 7724 Шоме / Тройник на приводе.
номер. сч. 35.55.35 ^{м/с} мнв - " - 1796 ВЫБЫЛО

484 8109 камчатский мкир. марка
1900г. расфет) м. 1/4 = 1 го думов. 1797 24 VIII-11

485 8110 Шоме / наудак и швет) 1/4 = 1 1798 калька - " -

486 8111 Шоме / Верхн. науд) 1/4 = 1 - " - 1799 - " -

487 8112 Шоме / мнв. науд) 1/4 = 1 - " - 1800 - " -

488 8113 Шоме / курноси) м 1/4 = 1/9 - думов 1801 71 -

489 8114 соевая соевов. ситков.
(мнв. науд) м 1/4 = 1/4 1802 калька - " -

490 8115 обдуван соевая камчат. ш.
мкир. марка 1803 думов. - " -

491 8117 Камчатский мкир. марка
(1900г. расфет.) м 1/4 = 1 - " - 1804 - " -

492 8118 Шоме / науд. и швет.) 1/4 = 1 1805 калька - " -

493 8119 Шоме / Верхн науд) 1/4 = 1 1806 думов - " -

494 1806	8120	Котловы. медный. мока (шмелас наудба) и 1/4-1р.	8 унц.	36 1811-1911
495 1807	8121	Тюль/шорш/и 1/4-1р.	"	"
496 1808	8122	Сосема з'омков. ешная. (шмелас наудба) и 1/4-1р.	"	"
497 1809	3262	Сосема соедит. гус шрел. едит. в действ. рун. унц. и бромшмелас и.	копья	6 1779
498 1810	3470	Соединит. дук	"	11-10 1782
499 1811	4897	Сосема соедит. рун. унц.	"	7/11-10 1783
500 1812	4972	Сосема раснов. рун. унц.	"	" 1784
501 1813	6982	Общая сосема котловы. медный. мока	"	9 1785
502 1814	7059	Тюль	8 унц.	3/11-09 1786
503 1815	7060	Котловы. медный. мока (прог. раснов.) и 1/4-1р.	"	" 1787
504 1816	7061	Тюль/верх. бунд/и 1/4-1р.	"	" 1788
505 1817	7062	Тюль/верх. наудб. /	"	" 1789

506 1818	7063	Штанс/швел. наудс/и 1/4-1/4	бушма	2/	11-11	11
507 1819	7064	Штанс / III, проси / и 1/4-1/4	"	"	"	10x
508 1820	7376	Слева збонк. сизнал. (швел. наудс) и 1/4-1/4	"	13/	V-10	ВЫБЫЛ см. 1772
509 1821	7483	Слева соедин. гис труб едет в дубов. руч. уелур и обратннм	"	16/	VII-10	ВЫБЫЛ см. 1773
510 1822	8109	Копомш. меншир. мока (прог. разрез) и 1/4-1/4	Копомш	26/	VIII-11	
511 1823	8110	Штанс/швел. и швел./	бушма	"	"	10x
512 1824	8111	Штанс / зухн. наудс /	"	"	"	10x
513 1825	7483	Слева соедин. гис труб вода в дубов. руч. уелур и обратннм ш.	Копомш	16/	VIII-10	ВЫБЫЛ см. 1793
514 1826	8109	Копомш. меншир. мока (шодомш. разрез) и 1/4-1/4	бушма	26/	VIII-11	10x
515 1827	8110	Штанс швеловк и швелок	"	"	"	10x
516 1828	8111	Штанс / зухн. наудс /	"	"	"	10x

517 1829	8112	Колосов. селеніе. мона (шир. наудо) и $\frac{1}{4} = 1/9$ дучина	26/ VIII - II	12x 2x
518 1830	8113	Томе / мона. /	" "	12x "
519 1831	8114	селева збон. сити. (шир. наудо)	" "	12x "
521 1832	8115	Обува селва колосов. селеніе. мона	кочиво "	12x "
521 1833	8117	Колосов. селеніе. мона (фр. огов. разлет) и $\frac{1}{4} = 1/9$ дучина	" "	12x "
522 1834	8118	Томе / наудо. мивейик /	" "	12x "
523 1835	8119	Томе / (зр. омен. наудо.)	" "	12x "
524 1836	8120	Томе / шир. наудо /	" "	12x "
525 1837	8121	Томе / мона. /	" "	12x "
526 1838	8122	селева збон. сити. (шир. наудо) и $\frac{1}{4} = 1/9$ дучина	" "	12x "
527 1839	8112	Колосов. селеніе. мона (шир. наудо) и $\frac{1}{4} = 1/9$ дучина	" "	12x "

528 1840	8113	Томе / Троща / м ^{1/2} = 1/2	84000	111-11	12
529 1841	8114	соемъ гвонъ. елтн. (меша науба) м ^{1/2} = 1/2	-	-	12
530 1842	8115	Абугас соеомъ Кемашъ. дешъ. мекъ м.	Кавоко	-	-
531 1843	8117	Кемашъ. мешъ. мекъ / Троща. разлет. / м ^{1/2} = 1/2	-	-	12
532 1844	8118	Томе / Троща. разлет.	буво	-	12
533 1845	8119	Томе / Взон. науба	-	-	12
534 1846	8120	Томе / меш. науба	-	-	12
535 1847	8121	Томе / Троща	-	-	12
536 1848	8122	Томе / меша науба	Кавоко	-	-

М 10

537 1849	13520	Абугас ^{виз} раем. Кемашъ ^{ноб} бо сдужулова гус нумверъ. гвонъ. Das! 0-8755. КЭД. м ^{1/2} = 1/2	19	11-11	12
538 1850	7221	Кроашъ гус нумверъ и нри елтн. Кемашъ. н. в. Карко (транпорт "БАКАН")	21	1111-96	ВЫБЫЛ

539 1851	13782	Кераман. диаметр d=140	8 унц.	ВЫБЫЛО	22
540 1852	13713	Воздушный кераман. много-многочисл. помпы. ш 1:1	"	ВЫБЫЛО	7
541 1853	13714	Воздушный кераман. много-многочисл. помпы. ш 1:1	"	ВЫБЫЛО	"
542 1854	13720	Углерод. кераман. d=40 на штифт. Труба. гальванич. железн. на 6 разогр. штифт. ш 1/4 = 1 гр. маркка	"	ВЫБЫЛО	"
543 1855	13724	Труба. водопровод. ш 1/2 = 1 гр. марка	"	ВЫБЫЛО	14
544 1856	13725	Труба. ш 1/2 = 1 гр.	"	ВЫБЫЛО	"
545 1857	13782	Кераман. диаметр d=140 см.	"	ВЫБЫЛО	"
546 1858	11942	Бронз. кераман. d=125 (6") ш 1/2 и 6	"	ВЫБЫЛО	11-09
547 1859	11943	Труба / d=197 мм / 7 3/4"	"	ВЫБЫЛО	"
548 1860	11208	Труба / d=152 мм / 6"	"	ВЫБЫЛО	"
549 1861	13571	Кераман. для штифта. вод. глас. ш 1:1. d=550 мм. е. ш 1:1.	"	ВЫБЫЛО	19 11-11

550
1862

13512

соедин. короб. и клин. гус
ирыкверис. вост. гом. "Дил"
D 576 D=430 и Н.В. бурмистр-11

13

19/ 12/ 12/

551
1863

13372

Прудон. гус сибора боды
из предох. клин. мех-наков
за боды и 3/4=190. коткн-11

552
1864

13092

Прудон. свет. и сирод. пор.
гус по готр. боды бифар. и 1/4=190 - 11 - 1-10

553
1865

13192

Прудон. по гом боды ат клин.
карм / и уирнуль. на все хор-
оуильны глов. шаш. при зад-
нее хорд еудна и. 1/4=190 - 11 - 1-04

554
1866

13713

Боды клин. трам. пом.
и помпы и. 1:1 **ВЫБЫЛО** - 11 - 6-11

555
1867

13714

Во все раем. пудон. гус.
"Дилем" 665 н.с. и 16 Н.В. - 11 -

556
1868

13724

Прудон. об. боды сент. и 1/2=190 **ВЫБЫЛО** - 11 -

557
1869

13725

Поме и 1/2=190 **ВЫБЫЛО** - 11 -

558
1870

12640

Брон. клин. Д=8" 1/2 Н.В. боды. 11-10 **ВЫБЫЛО**

559
1871

12640

Поме / D=12" - 11 -

560 12642 Бронз. Кинжал // "1/2" 1/2" 1/2" суммарно 5/10
1872

561 12704 Бронз. расодушн Кинж.
1873 $d = 41 \frac{1}{2}$ м. н. в. - " - **ВЫБЫЛО**

562 12075 Бронз. небоср. Кинж.
1874 $d = 38 \frac{1}{2}$ м. н. в. - " - **ВЫБЫЛО** 18/

563 12716 Бронз. Кинж. $d = 20 \frac{1}{2}$ с
1875 приемлеоб. гус закроб. н. в. **ВЫБЫЛО**
Замон м. н. в. - " - 11/10

564 13092 Прудан. елем. в оирод.
1876 наго мого. бог в б
пробле м. $1/4 = 1/8$ - " - 13/10

565 13083 Бронз. Кинж. $d = 2$ гусиоф.
1877 муго. м. н. в. - " - **ВЫБЫЛО**

567 13724 Прудан. водосур. $1/3 = 1/8$. елиого 17/11 12/20
1878

568 13724 3570 Проме м $1/2 = 1/8$. суммарно - " **ВЫБЫЛО**
1879

569 11799 Бронз. ешур. Кинж. $d = 76 \frac{1}{2}$ - " **ВЫБЫЛО**
1880 м. н. в.

570 11846 Кинж. в приемлен. Кинж.
1881 $d = 76 \frac{1}{2}$ м. н. в. - " - **ВЫБЫЛО** 5/11-09

571 1882	11847	милл и стучен. клан. $d = 76 \frac{m}{2}$ и н. в.	8/11-10 ВЫБЫЛО	14
572 1883	11911	ушанов. клан. бое. губ. $d = 35$ на 50 перед. ок и н. в.	ВЫБЫЛО 8/11-09	
573 1884	11998	разобит. пор. клан. $d = 35$ всенок. губ. и н. в.	ВЫБЫЛО 8/11-10	
574 1885	11999	разобитый клан. бое. губ. $d = 90 \frac{m}{2}$ и н. в.	ВЫБЫЛО " - "	
575 1886	12064	Броун. клан. $d = 45 \frac{m}{2}$ губ Труд. бое. губ. и н. в.	ВЫБЫЛО 8/11-10	
576 1887	12088	разобитый. клан. $d = 60 \frac{m}{2}$ всенок. губ. и н. в.	ВЫБЫЛО " - 11-09	
577 1888	12128	Броун. разоб. клан. $d = 50 \frac{m}{2}$ и н. в.	ВЫБЫЛО " - 11-10	
578 1889	12146	Томе /Броун кланом/	ВЫБЫЛО " - 11-10	
579 1890	12148	Броун. разоб. клан. $d = 10 \frac{m}{2}$ губ и пр. бое. губ. и н. в.	ВЫБЫЛО " - "	
580 1891	12151	Броун. клан. $40 \frac{m}{2}$ и н. в.	8/ ВЫБЫЛО	

продукция -

581 12187 соемло труба мр. кошлов
и метровой. за болот $\frac{1}{4} = 190$ мм $\frac{19}{11-10}$

582 12244 Бронз. невообр. клан. $d = 38 \frac{1}{2}$
на трубу проодв. меморит. и
двешв цуркуц. наеое.
отроемит. м. н. б. **ВЫБЫЛО**
84 мм $\frac{11}{11-10}$

583 13192 Труба. подорог воды и
клин. (кожи) к цуркуц. наеое.
оолог. голов. шаш. при
задней коже судне $\frac{1}{4} = 18$ мм $\frac{19}{11-10}$

584 13238 Расоду. нар. клан. $d = 35$ мм
бисок. гавл. м. н. б. **ВЫБЫЛО**
--- $\frac{11}{11-10}$

585 13302 Бронз. расоду. клан.
 $d = 140 \frac{mm}{in} / 5 \frac{1}{2}''$ м $\frac{1}{2}$ н. б. **ВЫБЫЛО**
--- $\frac{11}{11-11}$

586 13372 Труба мр. для айвога
воды и цуркуц. клан
ментиро-нар. за болот $\frac{3}{4} = 18$ мм $\frac{11}{11-11}$

587 13373 Бронз. невообр. клан. $d = 73 \frac{mm}{in}$
м $\frac{1}{2}$ н. б. **ВЫБЫЛО**

588 13457 Расод. нар. клан. $d = 35 \frac{mm}{in}$ гавл.
м. н. б. **ВЫБЫЛО**
--- $\frac{11}{11-11}$

589 13488 Латвий. клим. бор. кор. 15
высок. дав. двит. "Дилем"
D=375-S=430 м Н. в. буров. III-11
ВЫБЫЛО

590 13487 Латвия / Воевод. клим. / - " -
1904 ВЫБЫЛО

591 13501 Трубоук. гуд швелл в
1902 буров м 1/10 и 1/1 и в. - " -
12
III-11

592 13506 Богдан. и есг. трубоук.
1903 гуд в^{III} швелл. гуд. "Дилем"
D=375-S=430 м 1/10 и в. - " -

593 10811 Бронз. клим. d=152=16"
1904 м. # в. - " -
ВЫБЫЛО

594 6-132 Общее разн. трубоук. гуд
1905 гуд. "Дил." в в в в м 1/6 и в - " -
5
V-10

595 11911 Уейанов. клим. d=85^м
1906 на 50 швелл. м 1/4 = Н в. - " -
ВЫБЫЛО
XII-04

596 13724 Трубоук. водоснаб. 1/2=1/8 - " -
1907 растительн.

597 12702 Общее разн. Трубо. шум.
1908 к швелл-кор. и швелл
Косишув. 19 барий гуд
аэрофотосъем. майер.
швелл в 1/2 = 1/8 швелл
18
V-10

102
82

598 108-11 Бронз. кит. $d=152\frac{2}{11}$ "/
и н. в.

1909

ВЫБЫЛО

М-17

599 13593 Лат. голланд. гуд 800.
насос водопития и пожар.

1910

ВЫБЫЛО

труба гуд. Диаметр 6"

$D=375$. $S=430$ мм и в.

сумм. III-11

600 13594 Цейперод. шланг конев.
балка гуд. "Диаметр" 1/2 и 1 в

1911

20/

III-11

100
84

601 8572 Вле и сточен. шланг
земаков.

1912

13/ колес IV-11 на 21.

602 11224 Рабоч. кит. $d=152\frac{2}{11}$
всех. ст. гуд мех-короо

1913

и 1/2 = 1/2

сумм.

28/

IV-09

603 11384 Рабоч. поддона шланг.
 $d=6$ " гуд судов. завод. 3/4 = 1/2

1914

4/

III-09

100
84

604 11392 Стальн. поднашуд. ст. гуд.
с верх. заст. шланг. 1/2 и в.

1915

ВЫБЫЛО

III-09

605 11393 Стальн. колес. с шланг.
заборн. шланг и 1/2 и в.

1916

ВЫБЫЛО

III-11

616 4490 водонепр. звонок (действителен на обрыв) общий вид 17
1927 ноября IX-1910

617 4528 тоже (действителен на ударе) -- -- --
1928

618 11392 стальной подпалуб. стерж. с брызж. лист. шпиль. и 1/2 н в бумаж. VII-09
1929

619 30 Росток. шумоуменьш. и. 1/4-1/8 ноября
1930

620 108-5 Прометей. подушка и. 1/2 н в бумага
1931

621 108-7 Ростов. вагон, подушка и упорная подушка и действ. уд. трубка. и 1/2 н --
1932

622 490 Реверсив. стерж. вагон упр. стого винта с дым. "дешев" в 5000 п. с. --
1933

623 659 Трумпаш. шпиль для (реверсивного стерж.) и 1-10 --
1934

624 660 тоже / троллея ст. генерат. с 89 стерж. и 1:10 --
1935

625 12775 устан. и инст. для упр. водн. задвиг. и 1/2 н в --
1936

26 1937	4490	Водостру. Звон/действие на обрыв) общий вид	сильно	ВЫБЫЛ сн. 1927	
627 1938	4528	Тот же/действие по удару)	"	ВЫБЫЛ	
628 1939	3584	(Прибор для смазки разогр. подшипн. разрез. вала эксперим. доп. карт. ное.) двиг. "Омега" ДЗ755-480	будущее III-11	20/	120 5
629 1940	3589	Тот же/пробит. для прикв. разрез. амер. для смазки узелов. ш. 1/10 1/4 и 1/2 н в	"	"	120 5
630 1941	3592	Тот же/пробит. для смазки погрешный в осг. ное. вил. двиг. через, нис.) 1/2 и 1/4 н в	"	"	120 5
631 1942	3593	Тот же/мешин. для анур для в осг. ное. комод. и газосейт Грэд.)	"	ВЫБЫЛ	
632 1943	3691	Уплотнит подшипки 1/2 н в	"	20/ IV-11	120 5
633 1944	3690 108-3	Прочистит. подшп. 1/2 н в	"	20/ III-11	120 5
634 1945	3689	Гребной винт ш 1:4	"	20/ IV-11	120 5

635 13189 Надписи на пашубные
1946 втулки только 2/1-1910

636 13105 Терезень ^{потребник} ~~подметель~~
1947 запаса на 1 судно. ВЫБЫЛО
8 штук 1-10

637 13692 Ремонт валов, подшмив
1948 108-7 и упрочн. подшмив. дельт. дельт.
двиг. турбодв. и 1:20 --" -- ВЫБЫЛО
см. 1932

638 13696 Подшмив. греб. валов ^у фрез.
1949 шпунтов. шпунты --" --

639 13697 Коробка для шпунтов
1950 шмив. греб. вал. у фрез.
шпунты и 1/2 н. в. --" -- ВЫБЫЛО

640 13715 Цилиндр и тайпал для квал.
1951 лем. шпунтов шмив. 1/2 н. в. --" -- ВЫБЫЛО
10-11

641 13718 Цилиндр для дельт. " " " "
1952 $D=375$ $H=420$ и 1/2 н. в. --" -- ~~ВЫБЫЛО~~
ВЫБЫЛО

642 12347 Передозоч. бранш. подшмив.
1953 с 2-м рядом у шпунтов.
36, 42, 50, 68, 75 и 83 н. в. только 11-10

643 12348 Подвеска с двумя рядами
1954 шпунтов шмив. и 1/2 н. в. --" -- ВЫБЫЛО

644 1955	12349	Бронз. накорка с подш. на 2-й р. 199 шаров мет. 32 и 33 м. и и. 8	ВЫБРАЛО 111-1910
645 1956	12350	Бронза на шарик у неф. сборки и. 1/2 в.	ВЫБРАЛО " "
646 1957	12351	Бронз. науд. сальник и 1/2 в.	ВЫБРАЛО " "
647 1958	12352	Велик. перед. подш. и подвеш. у бинсов и 1/2 в.	ВЫБРАЛО " "
648 1959	12361	Надшес на асб. метал. с уекн. и перен. метал.	ВЫБРАЛО 10/10 сн. 1921
649 1960	12457	Воск. гуд асб. подвеш. свешивать и 1/2 в.	ВЫБРАЛО 6/10
650 1961	12463	Бронз. гайки гуд с ред. шлатов диаметр. 6 1/2" 6 уша	ВЫБРАЛО 10/10
651 1962	12470	стальн. кован. металл ручки. науд. гудик. 1/2 в.	ВЫБРАЛО " "
652 1963	12469	Плате/р/уанам пом. ест. свеш) и. 1/2 в	ВЫБРАЛО " "
653 1964	12468	Плате/р/соедин. гайкам. пом. ест.) и. 1/2 в	ВЫБРАЛО " "

654 12467 Сталь. Нов. марка
соедин. гайка шланг.
вн. г. $9\frac{1}{2}$ мм и $1\frac{1}{2}$ № 6 Бумаж. №-1910
судит. материал

655 12466 Бронз. Фитинга с резьб.
и шланг. к шлангу $d=40\frac{1}{2}$ -" -"
и Н. в.

656 12465 Латунь и Н. в. -" -"

657 12471 Сталь с гайкой шланг. и
судит. материал. $1/4$ № 6 -" -"

658 12638 Бронз. шланг. с шланг.
металл. и сталь. Новон.
шланг. и Н. в. -" $5/4$ - 10

659 12639 Хромит. с шершав. гайкой
с шланг. шланг. и Н. в. -" -"

660 13196 Бронз. фитинга с резьб.
вн. г. $12,5$ мм и Н. в. -" 4 - 10

661 13195 Бронз. соедин. гайка
на резьб. Труба $d=12,5$ мм
и Н. в. -" -"

662 13094 Латунь / шланг. шланг.
 $d=13\frac{1}{2}$ мм / и Н. в. -" -"

ВЫБЫЛО

ВЫБЫЛО

ВЫБЫЛО

- | | | | | |
|-------------|-------|---|--------|---|
| 672
1984 | 13098 | Бронз. големы гус
шоруб в. д. 25 ^м и Н. в. | Сумас | ВЫБЫЛО
4-10 |
| 673
1985 | 13107 | То же и Н. в. | " | ВЫБЫЛО |
| 674
1986 | 13106 | Бронз. Трайлик 25-25-25 ^м
и Н. в. | " | ВЫБЫЛО
7
4-10 |
| 675
1987 | 13118 | стальн. шпайб рессорна
под китом 15 ^м и Н. в. | " | 25
4-10 |
| 676
1988 | 13124 | Бронз. соедин. гайки
и шпайбу | " | 13
4-10
ВЫБЫЛО |
| 677
1989 | 13125 | стальн. шп. и шпайб
соедин. гайки метал.
в. д. 40 ^м 1/2 Н. в. | " | 13
4-10
ВЫБЫЛО
см 1962 |
| 678
1990 | 6849 | Транспорт для Балтийского моря
Гривеносед. гус Захв.
подшипн. Охлажд. пар-
раммши и шор. | Косыко | ВЫБЫЛО
20
11-96 |
| 679
1991 | 13696 | Таджин. зуб. вал. гус
и шп. и шор и ш. 1/2 Н. в. | Сумас | 29
11-11
ВЫБЫЛО
см. 1989 |
| 680
1992 | 13697 | Коробка для шпайб. подш.
зубного вала у гусику.
шпайб и ш. 1/2 Н. в. | " | ВЫБЫЛО |

681 1993	13692	Ремонт. вальс, надущи и упрочено по дн. дуги вудн. трубы с. 1:20	29 IV-10 СЫБЛЮ	20
682 1994	13691	упрочены по дущи и 1/2 н.в.	" "	" "
683 1995	13690	Прометущи по дущи 1/2 н.в.	29 IV-70 СЫБЛЮ	" "
684 1996	13689	зубной вент с. 1:4	29 IV-1911 СЫБЛЮ	" "
685 1997	13384	Ремонт. по дущи по дущи d=6" гал судго надобн. 3/4 - 1/4	4 СЫБЛЮ	" "
686 1998	11393	стальн. калмо е гущи забот. зубной и 1/2 н.в.	СЫБЛЮ IV-109	" "
687 1999	11759	бронн. шибверт d=90-35 35-90 ^{mm} гал того же в севк. двев. с 1/2 н.в.	4 СЫБЛЮ	" "
688 2000	11757	Гидравлич. (шосс) шибк. в 80 тон. с н.в.	4 X-09	" "
689 2001	11750	бронн. шибк. d=90-90 35 ^{mm} с 1/2 н.в.	СЫБЛЮ X-09	" "
690 2002	11749	шибк. d=90-35-90. гал труд в севк. до венте с 1/2 н.в.	СЫБЛЮ	" "

691 <u>2003</u>	11402	стальн. ковач. чанки диаметр. решетки и ушилов. полове. и 1/2 н. в. ¹⁰ ВЫБЫЛО 10
692 <u>2004</u>	11401	То же и 1/2 н. в. - " - " -
693 <u>2005</u>	11400	стальн. ели танд. решет. и кн. д. 152 ^{мм} (6") и 3=1/2. - " - ВЫБЫЛО
694 <u>2006</u>	11399	То же / (ковач.) и 1/2 н. в. - " - ВЫБЫЛО
695 <u>2007</u>	11398	стальн. ковач. бугачн. ковач. диаметр d=4" и 1/2 н. в. - " - ВЫБЫЛО
696 <u>2008</u>	11783	Омш. ди. челоу. диаметр ушилов. маш. ст. и 1/2 н. в. колесо 11-09 ВЫБЫЛО
697 <u>2009</u>	13376	бронз. гребанец для муфта вн. д. = 50 ^{мм} и н. в. ^{будущее} ВЫБЫЛО 11-11
698 <u>2010</u>	13303	бронз. карточные перед. гнаты диаметр проуд бн d=140 ^{мм} и 1/2 н. в. - " - ВЫБЫЛО
699 <u>2011</u>	13304	То же / вн d=152 / и 1/2 н. в. - " - ВЫБЫЛО
700 <u>2012</u>	13305	бронз. ступица d=140 ^{мм} и 1/2 н. в. - " - ВЫБЫЛО

701 11256 Бронз. марн. передок.
 голауцы дит трод вн. ВЫБЫЛО
 $d = 152 \frac{m}{m}$ ш $\frac{1}{2}$ н в. Бумага/909

702 11255 сталева. ловам. слава дит
 укрес. решето под кит. ВЫБЫЛО
 $d = 152$ ш. $\frac{1}{2}$ н в. -- -- 11-09

703 11254 Листе / уинн. шовоа / $\frac{1}{4}$ н в. -- -- ВЫБЫЛО
 2015 -- -- -- -- --

704 13236 Бронз. тубайник $d = 35$.
 $35 \cdot 35 \frac{m}{m}$ дит трод. висоок ВЫБЫЛО
 дов. ш $\frac{1}{2}$ н в. -- -- 11-10

705 13237 Бронз. тубайник $d = 40$ чочо
 ш $\frac{3}{4}$ н в. -- -- ВЫБЫЛО
 2017 -- -- -- -- --

706 13239 Бронз. марн. гредатцы дит
 трод висоок. дов. вн ВЫБЫЛО
 $d = 35 \frac{m}{m}$ ш. н в. -- -- -- --

707 13240 Бронз. гредатцы дит трод
 в н $d = 40 \frac{m}{m}$ ш н в. -- -- ВЫБЫЛО
 2019 -- -- -- -- --

708 13156 Бронз. марн. голауцы дит
 трод висоок. $d = 38 \frac{m}{m}$ ВЫБЫЛО
 ш н в. -- -- 11-10

709 13155 Броня. црвѣнная
2021 50·38·50^{mm} и $\frac{1}{2}$ Н.В. Бумага. 22/1-89

710 12241 Броня. марнѣе гоела
2022 40 глѣт црвѣт вѣсѣм глѣт
мѣнѣе $d=10\frac{mm}{2}$ и Н.В. 13/11-50

711 12240 Броня. црвѣнная 40·25·40^{mm}
2023 и $\frac{1}{2}$ Н.В. -- " -- 13/11-10

712 12239 систѣма асѣциков.
2024 мѣнѣе. и $\frac{1}{8}$ Н.В. -- " -- ~~13/11-10~~

713 12238 Броня. гоела. глѣт црвѣт
2025 $d=40\frac{mm}{2}$ и Н.В. -- " -- ~~13/11-10~~

714 12237 Броня. елѣва $d=40\frac{mm}{2}$
2026 и Н.В. -- " -- ~~13/11-10~~

715 12236 Броня. црвѣнная
2027 $d=40\cdot40\cdot40\frac{mm}{2}$ и $\frac{3}{4}$ Н.В. -- " -- ~~13/11-10~~

716 12235 Броня. маур. бумага
2028 $d=50\frac{mm}{2}$ глѣт на мѣтѣ вѣдѣ
вѣсѣмѣ и $\frac{1}{2}$ Н.В. -- " -- ~~13/11-10~~

717 12234 Вѣсѣмѣ асѣциковѣ
2029 мѣнѣе. и вѣсѣмѣ $d=50\frac{mm}{2}$
и $\frac{1}{2}$ Н.В. -- " -- ~~13/11-10~~

718 12223 Бюрокс марн. гостамы
2030 густоуд $d=50\frac{m}{m}$ и н. в. ~~было~~

719 12222 Бюрокс гостамы густоуд
2031 в. $d=70\frac{m}{m}$ и н. в. -- ~~было~~

720 12219 Шоме (мусоро гост. $g 9\frac{m}{m}$)
2032 -- -- ~~было~~

721 13516 Шоме и мушкет. мушкет.
2033 густоуд "Дет." $d=375-480$ н. в. -- ~~было~~ 19/

722 12163 Бюрокс гостамы густоуд
2034 в. $g \cdot 100\frac{m}{m}$ и $1/2$ н. в. -- ~~было~~ 9/10

723 12162 Бюрокс гостамы густоуд
2035 в. $g=50\frac{m}{m}$ и н. в. -- ~~было~~

724 12159 Шоме / в. $d=127\frac{m}{m}$ / и $1/2$ н. в. -- ~~было~~ 8/10

725 12158 Шоме / в. $d=127\frac{m}{m}$ / и $1/2$ н. в. -- ~~было~~

726 12126 Шоме / в. в. гост. в. $g 90\frac{m}{m}$
2038 и $1/2$ н. в. -- ~~было~~ 26/10

727 12125 Шоме / в. $d=60\frac{m}{m}$ / и $1/2$ н. в. -- ~~было~~

728 12124 Шоме / в. $d=45\frac{m}{m}$ / и $1/2$ н. в. -- ~~было~~

729 12123 Шоме / в. $d=35\frac{m}{m}$ / и $1/2$ н. в. -- ~~было~~

730 12108 Бронт. Нюорбна 90-35-35
2042 35-10-90^{mm} с мушкетер
голану. дил Труд в еок.
доблен. и 1/2 н. в. Бучин. II-10 ~~БЫЛО~~

731 12107 Бронт. порт. голамч.
2043 дил Труд в еок. дав. 4н.
g = 60^{mm} и 1/2 н. в. -- -- ~~БЫЛО~~

732 12104 Бронт. Трапник 100-90-100
2044 дил Труд нил. дав. и 1/2 н. в. -- -- ~~БЫЛО~~

733 12103 /шапе/ 50-50-50^{mm} / 1/2 н. в. -- -- ~~БЫЛО~~

734 12105 Бронт. еи елан в н g = 70
2046 и 1/2 н. в. -- -- ~~БЫЛО~~

735 11997 Бронт. Непробо. и шток
2047 ало и ланено. и 1/2 н. в. -- -- ~~БЫЛО~~

736 11996 Бучин. масеович еталеи.
2048 Нован. шток дил еи ланов.
и 1/2 н. в. -- -- ~~БЫЛО~~

737 11995 Бронт. порт. голамч. дил Труд
2049 в еок. дав. d = 90^{mm} и 1/2 н. в. -- -- ~~БЫЛО~~

738 11994 шапе / дил нил. Труд d = 45^{mm}
2050 и 1/2 н. в. -- -- ~~БЫЛО~~

7391/993
2051

Бронн. муш. доганаца
дуга трод вие. дов. вч. $d=35^m$ ^{с унон} ^{2/} 1-10
и. н. в. **ВЫБЫЛО**

740 11991
2052

Бронн. муш. и. епербоу. гол.
амуш. 90-35-30^m дуга трод
вие. дов. и $1/2$ н. в. **ВЫБЫЛО**

741 11990
2053

Бронн. муш. еван. $d=35^m$
(дуга трод. вие. дов.) и $1/2$ н. в. **ВЫБЫЛО**

742 11989
2054

Таме / $d=127^m$ и $1/3$ н. в. **ВЫБЫЛО**

743 11987
2055

Бронн. муш. доганаца 90-35-35.
10-35-90^m дуга муш.
вие. дов. и $1/2$ н. в. **ВЫБЫЛО**

744 11986
2056

Таме и $1/3$ н. в. **ВЫБЫЛО**

745 11933
2057

Бронн. муш. 45-35-35^m с
епербоу. таме. дуга трод.
вие. дов. и $1/2$ н. в. ²² ¹¹⁻⁰⁹ **ВЫБЫЛО**

746 11932
2058

Бронн. муш. 90-60-35-90
дуга трод вие. дов. и $1/2$ н. в. **ВЫБЫЛО**

747 11931
2059

Бронн. муш. еван. $d=40^m$ дуга
муш. вие. дов. и $1/2$ н. в. **ВЫБЫЛО**

748 11930
2060

Бронн. муш. 45-35-35-10^m
епербоу. таме. дуга трод.
вие. дов. и $1/2$ н. в. **ВЫБЫЛО**

749 11929 Броня. швейцар. 90.
2061 90.45 м густ шуров вое.
гребенше ш. 1/2 и в. бум. ~~ВЫБЫЛО~~ 22/11-09

750 11880 Броня. швейцар. d=35.35.
2062 35 м густ шуров вое
гов. ш 1/2 и в. --" -- ~~ВЫБЫЛО~~ 3/11-09

751 11878 Броня. шуров. 90.35.35.
2063 35.10.90 м густ шуров
вое. гов. 1/2 и в. --" -- ~~ВЫБЫЛО~~ 4/11-09

752 11877 Броня. швейцар. 76.76.
2064 70 м ш 1/2 и в. --" -- ~~ВЫБЫЛО~~

753 11876 Шоме / шуров. фелам.
2065 густ шуров вое гов. ш 1/2 и в. --" -- ~~ВЫБЫЛО~~

754 11875 Броня шуров. Вейцера
2066 густ шуров. клан. вое
гов. d=35 ш и в. --" -- ~~ВЫБЫЛО~~

755 11874 Шоме / d=90 м / и в. --" -- ~~ВЫБЫЛО~~

756 11871 Броня. швейцар. 100.100.50+50 м
2068 ш 1/2 и в. --" -- ~~ВЫБЫЛО~~ 7/11-09

757 11872 Шоме / 90.90.90. густ шуров.
2069 вое гов. ш 1/2 и в. --" -- ~~ВЫБЫЛО~~ 11/11-09

758 11873 Броня. Шибери. 91135.35.
2070 911^мм. отребод. голану. гит
Труд воеон. дов. и 1/2 н.в. ~~было~~ 1909

759 11870 Броня. Колено d=76^м и 1/2 н.в. ~~было~~ 1909

760 11868 Броня. Крестов. 90.91135.
2072 .25^м гит вое. дов. и 1/2 н.в. ~~было~~

761 11867 Броня. Трайн. 60.60.60.
2073 гит труд. вое. дов. и 1/2 н.в. ~~было~~

762 11866 Броня. Трайн. 100.100.90^м
2074 и 1/2 н.в. ~~было~~

763 11865 Броня. науд еван. d=90^м
2075 гит труд. вое. дов. и 1/2 н.в. ~~было~~

764 11855 Стальн. ков. шнос и шок.
2076 и гит айргов. клан. вое.
довел. d 911^м и н.в. ~~было~~

765 11848 Броня / гит айр. клан. f=35^м ~~было~~ 1909

766 11844 Броня. Втулка отайной
2078 и водостойн. жакитору
в 80Т. н.в. ~~было~~ 1909

767 11253 Броня. фран. гит труд. вое.
2079 d=230^м и 1/4 н.в. ~~было~~ 1909

768 <u>2080</u>	13378	Бронз. Платини $d=76.50$. 50 ^{мм} и 1/2 и в.	Бумага	ЫБЫЛО
769 <u>2081</u>	13377	Бронз. голан. гур струб. $d=50$ ^{мм} и и в.	—	ЫБЫЛО
770 <u>2082</u>	13374	Бронз. сию кел вид: 76 ^{мм} и 1/2 и в.	—	ЫБЫЛО
771 <u>2083</u>	13375	Бронз. голан. гур струб. внутри $d=70$ ^{мм} и и в.	—	ЫБЫЛО
772 <u>2084</u>	13486	(Струб. гур исеменит направ. лого) гур. "Диаметр" $d=375$. $d=130$ и и в.	—	19/ ИИ
773 <u>2085</u>	13485	Стале/расчужденит раз. ам) и и в.	—	ИИ
774 <u>2086</u>	13484	Стале / 6 ^{мм} гур. гур.) и 1/5 и в.	—	ИИ
775 <u>2087</u>	13483	Стале / обшнй вид $d=120$ ^{мм} гур) и 1/5 и в.	—	ИИ
776 <u>2088</u>	13503	Стале / прайнит расейв. чуб) и 1/2 и в.	—	ЫБЫЛО
777 <u>2089</u>	13502	Стале / делит гур четанов. ма шейра) и и в.	—	ЫБЫЛО

778 <u>2090</u>	13510	Тител/индикатив. при- еособи.) и. 1/5 и в думата	111-1911
779 <u>2091</u>	13509	Тител/двух. когов. изом. смаши възнос. бвр. дов.)	" ВЫБЫЛО
780 <u>2092</u>	13507	сипейки дзл маеши. двус 8 ² !!	" ВЫБЫЛО
781 <u>2093</u>	13516	(Действ индик. приеш. дзл двус "Дел." Д-375-5-431 и. 1/5	" ВЫБЫЛО
782. <u>2094</u>	13515	Тител/масловод. израд. у вероятно помуше) и 1/5	" "
783 <u>2095</u>	13514	Тител/Китос негрн. кое./не	" ВЫБЫЛО
784 <u>2096</u>	13783	Трешник и фетану. дзл во- дзкоо проубоуов. и. 1/5	" ВЫБЫЛО 26/11-11
785 <u>2097</u>	13784	Тител/мамуудом) и 1/5	" ВЫБЫЛО 29/11-11
786 <u>2098</u>	13611	сипалыи. ков. Китод. дзл пом. и олушиг. оеиел. Клан. и шит. Зайотт. поу. 1/5	" ВЫБЫЛО 29/11-10
787 <u>2099</u>	13616	стальи. мушн. 75-60. 78 ² / ₂ и 1/5	" ВЫБЫЛО 11/11-11

- | | | | | | |
|-------------|-------|---|--------|-------------|----------|
| 788 | 13629 | Бирна гис Кинге | 100000 | IV-11 | ВЫБЫЛО |
| <u>2100</u> | | | | | |
| 789 | 13690 | Фрошет. подумка и 1/2 н. в. д. м. о. | 20 | III-11 | ВЫБЫЛО |
| <u>2101</u> | | | | | см. 1944 |
| 790 | 13691 | унон. подумка и 1/2 н. в. - " - | 20 | IV-11 | ВЫБЫЛО |
| <u>2102</u> | | | | | см. 1943 |
| 791 | 13692 | Расно. баюв подум. и
унон. подум. действо прощ.
и 1:20 | - " - | 20
IV-11 | ВЫБЫЛО |
| <u>2103</u> | | | | | см. 1932 |
| 792 | 13696 | Тодши. улодн. бала горн.
унон. мугош и 1/2 н. в. - " - | - " - | - " - | ВЫБЫЛО |
| <u>2104</u> | | | | | см. 1949 |
| 793 | 13697 | Козо адно гис енава
подумка и улодн. о
бала у. горн. унон.
мугош | - " - | - " - | ВЫБЫЛО |
| <u>2105</u> | | | | | см. 1942 |
| 794 | 13715 | Киноз. К. гайка гис Креш.
унон. улодн. и 1/2 н. в. - " - | - " - | - " - | ВЫБЫЛО |
| <u>2106</u> | | | | | см. 1941 |
| 795 | 13718 | Кеморо гис гис. "Делель"
D 575. S = 450 и 1/2 н. в. - " - | - " - | - " - | ВЫБЫЛО |
| <u>2107</u> | | | | | см. 1941 |
| 796 | 13783 | Трайтун и зрелач. гис
водного улодн. и н. в. - " - | - " - | - " - | ВЫБЫЛО |
| <u>2108</u> | | | | | см. 1941 |
| 797 | 13784 | Титте/наирудон /и н. в. - " - | - " - | - " - | ВЫБЫЛО |
| <u>2109</u> | | | | | см. 1941 |

798 <u>2110</u>	11239	стальное нован. колбу. пог шнштейн $d=9\frac{1}{16}$ (230) $\frac{1}{4}$ ш. 3=1/4 дюйма	" 26 ВЫБЫЛО
799 <u>2111</u>	11238	лите/китов / ш $\frac{1}{2}$ н. в. -"-	ВЫБЫЛО
800 <u>2112</u>	11250	лите/решийма / ш 3=1/4 -"-	"-" ВЫБЫЛО
801 <u>2113</u>	11249	лите/колбу. $d=15\frac{3}{4}$ $\frac{1}{2}$ н. в. -"-	ВЫБЫЛО
802 <u>2114</u>	11248	лите/китов $d=11\frac{1}{2}$ (80) 3=1/4 -"-	ВЫБЫЛО
803 <u>2115</u>	11247	лите/шнштейн. колбу. с шнштейн. $\frac{1}{4}$ н. в. -"-	ВЫБЫЛО
804 <u>2116</u>	11246	лите/сильн. китов реши. 3=1/4 -"-	ВЫБЫЛО
805 <u>2117</u>	11245	лите/ $d=250$ $\frac{1}{4}$ (9 $\frac{1}{16}$) 3=1/4 -"-	ВЫБЫЛО
806 <u>2118</u>	11244	бронз. парные и передог. голланд. гуд труба. в н $d=193$ $\frac{1}{4}$ ш $\frac{1}{2}$ н. в. -"-	ВЫБЫЛО "-"
807 <u>2119</u>	11243	бронз. голланд. гуд тру. в н. $d=197$ $\frac{1}{4}$ ш $\frac{1}{2}$ н. в. -"-	ВЫБЫЛО "-"
808 <u>2120</u>	11242	бронз. голланд. гуд труба внутр. $d=280$ $\frac{1}{4}$ (11) ш $\frac{1}{4}$ н. в. -"-	ВЫБЫЛО "-"
809 <u>2121</u>	11241	стальн. нов. сачки гуд тру. ст. решетки ш $\frac{1}{2}$ н. в. -"-	ВЫБЫЛО "-"

- 810 11240 стальная кован. сан.
 2122 Ни гусь удерживает. рш.
 ешь и упирает. повор.
 м. 1/2 и в бумач. //
- 811 11294 Рабочий. диаметр $d=152 \frac{mm}{mm}$
 2123 в маш. ешь $m 1 \frac{1}{2} = 170$. только IV-1909
- 812 13509 Детали для уейановки
 2124 (свечки) тахометра
 и гусь, диаметр $D=375 S=430$ бумач. III-VI
- 813 13503 (5) пробы для газосейбег.
 2125 проб) гусь "Диаметр"
 $D=375 S=430$ м 1/2 и в - " -
- 814 13507 ешько для измерения - " -
 2126
- 815 13509 (2) вуре хрдовой куан
 2127 мамен. кос. класс виск
 дов) гусь "Диаметр" $D=375 S=430$
 м и в - " -
- 816 13510 (1) те/индикаторный
 2128 уровень) м 1/5 и в - " -
- 817 13514 (1) те/кляг недремного
 2129 носса) м и в - " -

818 13515
2130

масло себидрошник
необходимо у верхн. пом.
ураа дкт. "Делов"

Q=375 S=430 см и. б. б. д. м. о. 111-1911

27
32м

ВЫБЫЛО
01.2011

В данной отмен

Замысел тару аваминие
гдтсней 6X9 2713

и мит 1X31 5X5 2125
2X - 4X 588

оу. нм сн микайлов

Итого в деле пр. нуле ре. нрн

двадцать снм 2713
Подпись микайлов

Ввиду неграбильного подкеша, неграбиль-
нолу краемши герншаш "2713", "2125", "588"
- вернуть.

18/01 1949

Буллер М.Д.

1 см. сн

М-10

819 7630
2131.

Распределительная таблица
гиты γ 42^{го} цикла гиты

свето
контр
1910
на

Эг. хр. № 2132 см. сн 149/112,1, сир. 8

БЫЛО
см. 1737

8/25
4

819
7630

Эг. хр. № 2132 см. сн 149/112,1, сир. 8

ГАУ МВД СССР
ЦГА ВМФ СССР
 В настоящей ²⁷¹⁶опи заинвентаризировано: ²⁷¹⁹ (две тысячи семьсот ~~шестьсот~~ ^{шестьсот} ~~девятнадцать~~ ^{шесть} ~~тысяч~~ ^{тысяч} ~~пяти~~ ^{пять} ~~сот~~ ^{сот} ~~двадцать~~ ^{двадцать} ~~два~~ ^{два} ~~единицы~~ ^{единицы} ~~и~~ ^и ~~в~~ ^в ~~них~~ ^{них} ~~2~~ ² ~~тысячи~~ ^{тысячи} ~~588~~ ⁵⁸⁸ ~~единиц~~ ^{единиц} ~~хран.~~ ^{хран.}
2 - декабря 1950 г.
 Подпись Земко

Пропущены по новой мажорации № 1115, 1401, 1617
 № 565, 765
 710
 мажорация - 1806^б, 800^а

АКТ ПЕРЕДАЧЕ
ОСТАТОК на 2695 (две тысячи шестьсот ~~шестьсот~~ ^{шестьсот} ~~девятнадцать~~ ^{шесть} ~~тысяч~~ ^{тысяч} ~~пять~~ ^{пять} ~~сот~~ ^{сот} ~~двадцать~~ ^{двадцать} ~~два~~ ^{два} ~~единицы~~ ^{единицы} ~~и~~ ^и ~~в~~ ^в ~~них~~ ^{них} ~~2~~ ² ~~тысячи~~ ^{тысячи} ~~588~~ ⁵⁸⁸ ~~единиц~~ ^{единиц} ~~хран.~~ ^{хран.}
 Подпись Земко

- * 116/319, 17/427, 53/557, 54/558, 55/559, 316/821, 325/830,
- 359/865, 9/945, 20/956, 123/1059, 124/1060, 169/1105,
- 180/1286, 432/1746, 435/1748, 448/1761, 556/1868,
- 557/1869, 641/1952, 696/2008.

шесть

См. оборот.

Внесено в опись на основании
 акта об обнаружении № 876-55 от 6 октября 1950 г.
 № ¹⁸³ 2132 (одна) ед. хр.
 на лицо 2696 (две книги шестого десятилетия) ед. хр.
 Должность н/с Подпись Гесса Д 10.10.1961

Внесено в опись 1 (одна)
 №№ 1952
 Акт об обнаружении от 04.06.87 № 176/876
 Всего по описи 2697 (две книги шестого десятилетия)
 Ст. хранитель Гесса
 Зав. архивохранилищем
 Сотрудник группы 13.07.87. Гесса

Выбыло 2 (две)
 №№ 1106 ; 1990
 Акт об обнаружении от 12.06.87 № 178/876
 Всего по описи 2695 (две книги шестого десятилетия)
 Ст. хранитель Гесса
 Зав. архивохранилищем
 Сотрудник группы 13.07.87. Гесса

Выбыло 7 (семь)
 №№ Сев. справку о нел. ошибках
 Акт Справка о нел. ошибках от 24.06.87.
 Всего по описи 2688 (две книги шестого десятилетия)
 Ст. хранитель Гесса
 Зав. архивохранилищем
 Сотрудник группы 13.07.87. Гесса

Выдано 1595/многократного деверного при
 № 19, 20, 21 ... Сов Акты
 Акт о выдании к уму от 05.06.88 № 886/110
 В соответствии с описью 1093/многократного деверного при
 Составитель фондов ИИИД Шиф
 Составитель группы учета Сиф 16.09.88

Проверено наличие деп
12.06.88
 Сав. акт. Шиф
должность, Ф., И., О.

ОПИСЬ ВЫБЕРАНА
25.08.88
 Сав. акт. Шиф
должность, Ф., И., О.

CITY OF NEW YORK

COUNTY OF _____



ЛИСТ — ЗАВЕРИТЕЛЬ ДЕЛА

ф. № 876 оп. № 112 л. № 2

В деле подшито и пронумеровано 30 листов

В том числе: антерные листы _____

Пропущенные номера _____

+ листов внутренней описи 1

Особенности физического состояния и оформления документов

№№ листов

должность вед. слес. подпись [подпись] расшифровка подписи Кивалев

Дата 30.03.09

Дата проверки _____

Подпись

На одigitровку. 30.03.09 [подпись]

