

ЯРЛЫК

архивной описи дел постоянного хранения

1. Архивный шифр*

Фонд №

876

Опись №

110

Том №

2. Реквизиты описи

Название описи:

Минимое заградитель "Терек", "Луза",
"Березина", "Кубань", "Нарова", "Омега"

Крайние даты документов описи

Дата начала

Дата окончания

1905

1918

Страниц для
сканирования*

59

3. Обработка описи перед сканированием*

Расшивать нельзя

✓

Разрезать нитки

Расшить полностью

4. Подписи ответственных лиц*

Подготовил к
сканированию:

Дата: 30.03.09

Подпись: *Иванов*

Получил для
сканирования:

Дата:

Подпись:

/

/

Проверил качество
сканирования:

Дата:

Подпись:

/

/

Получил и
проверил опись:

Дата:

Подпись:

/

/

876

138 / 110

по реестру

№ 1221

Опись чертежей № 295

заградителей: 1) "Ильин", "Язв", "Березина",

2) "Кубань" 3) "Марови" и "Европа".

4) "Онега" и др.

1905-1918.

Опись № 110

/по новой действующей номерации/

П Е Р Е Ш И Ф Р О В А Н А

Чертежи выписывать по знаменателю 1

/валовая номерация/

№№

Указатель к списку
№138

№№

I

п/п

НАЗВАНИЕ РАЗДЕЛА.

лист

1. ТЕПЛОКОД ЗАГРАДИТЕЛЬ

„КУБАНЬ“

1.

2. ЗАГРАД. „ТЕРЕК“

5

— „ — „Нарова“

7, 18

3. — „ — „ОНЕГА“

7^{об} - 8; 15^{об} - 18-
1-20

4. — „ „БЕРЕЗЬКА“ „ЛУЗА“

8^{об} - 10; 15^{об} -

5. ШИНКИ СЕТЕВЫЕ ЗАГРАД. разные
и ПОТЯЖИ „БУРЛАК“, „ДЕМОСКОП“

10-14; 22; 24;
16

6. Митней заградитель водонеп.
990 тонн, девиз „Незримый“

16. *каждый*

7. Митней заградитель водонеп.
1200 тонн, девиз „Незримый“

17.

8. Заградитель „Нарова“

18

9. Э/м „Пограничник“

} 21

10. — „ — „Тех. Конструкторско“

11. Заград. „Урал“

24

12. ~~7-9-е „Давыдов“~~

~~25~~

13. ~~— „ — „Силена“ и „Исиль“~~

~~25~~

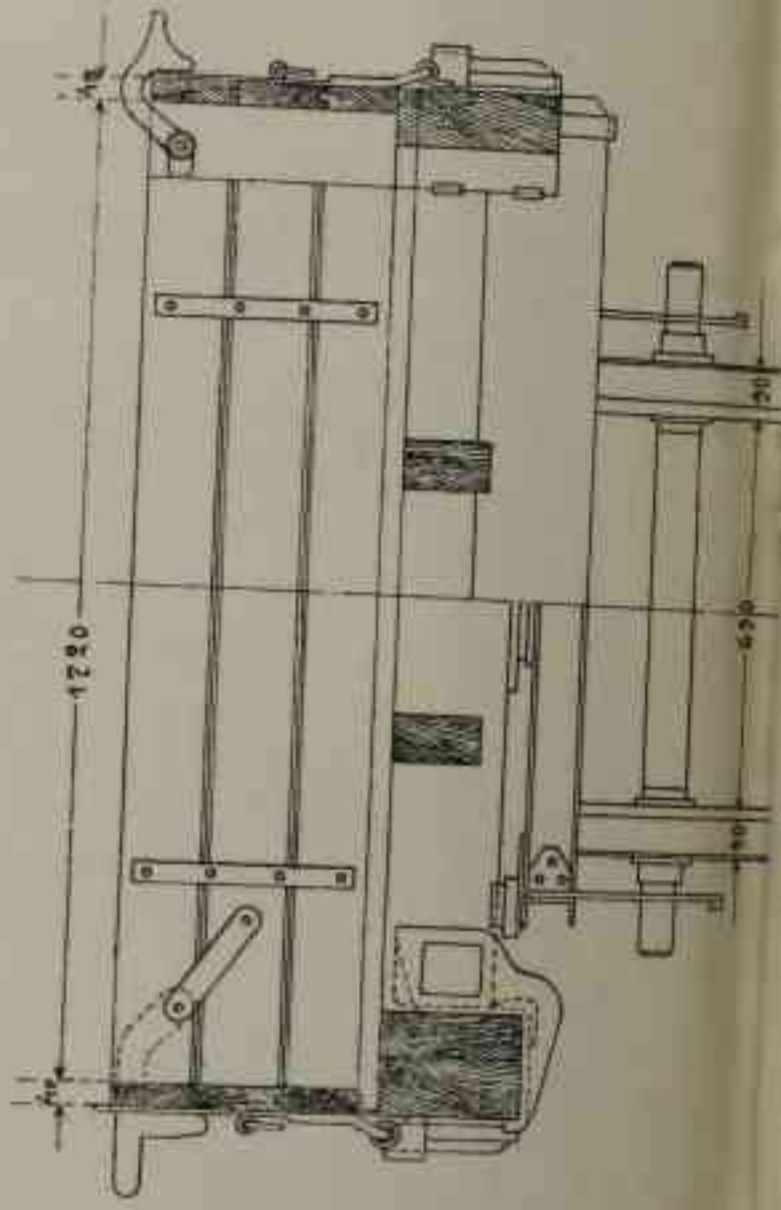
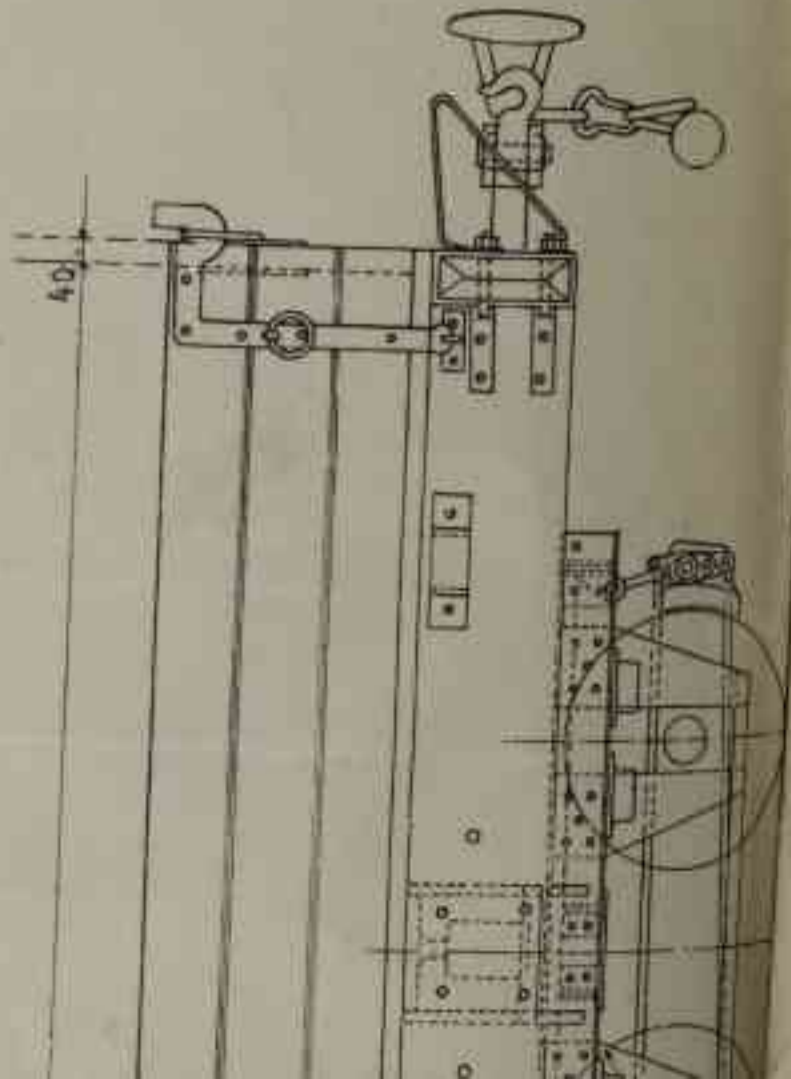
14. ~~— „ — „33-е узл. соединен“~~

~~27~~

ПЕТЕЛЬНЫЙ ЗАВОДЪ

750 мм.)

Поперечный разръзъ.



Тематическая записка
"Кубарь"

- | | | | |
|---|------|---|-------------------|
| 1 | 7843 | Общий вид.
м. 1:50 | схема. 11/IX-18г. |
| 2 | 7544 | Общий вид корпуса
и палуба | " 11/IX-18г. |
| 3 | 7513 | Развернутая обшивка
м. 1:50. | " 2/IX-18г. |
| 4 | 7447 | Руб и диаметр швертбруса
м. 1:10, 1:2, 1:2, 5. | " 11/IX-18г. |
| 5 | 7457 | Формативы.
м. 1:15 | " " |
| 6 | 7429 | Мидель-шпангоут | " 2/IX-18 |
| 7 | 7504 | Переборка № 4.
м. 1:25, 1:10. | " 11/IX-18 |
| 8 | 7527 | Переборка м. 1:6. | " |
| 9 | 7545 | Ведомость набора шпангоутов от шпангоута до переборки.
32, 24 шпангоута шпангоута. | " |

10	7569	Тереворки № 28-32, и 29-31. и пинаутии	и. 1:25	схема № 134.
11	7575	Тереворки с № 51 по 55. Аффекты для масса шагута и нефти.	и. 1:25.	" "
12	7448	Тереворка № 65	и. 1:25	" "
13	7616	Ведомость набора шмар- гута от Шпер. доформирован. и		" "
14	7927	Расчетный морской курс кривая и таблица расчетов шмаргута заградитель № 59-60.	"	"
15		Весовая ведомость Сульфидация	"	АНББЛО № 17
16	7910	Расчет предельн крепости	"	
17		Весовая ведомость Сульфидация.		
18		Сульфидация Тюбже. по корпусу и механизмам		9.12. 1918

19

Опись гайной, ситовой
и кушачной посуды и
столового белья.

списка.

2

20

Список инвентаря шен-
ного № 59 и 60.

21

Опись водопитивной ме-
шени и помарн. трубо-
провода. Верхн. пашуба.

22

Опись инвентаря и при-
надлежностей Милн
и Архивн. устройства
(Магн. пашуба).

23

Опись принадлежн. и
инвентаря шеновн
устройства

24

Опись штурвалов усир.

25

Опись столового усир.

26

Опись якорн. и шварто-
вого усир.

27

Опись инвентаря и при-
надл. командирск. экипажа

28

Отчет инвентаря и принад-
лежно термометра, гири, весов
и др.

29

Отчет инвентаря и принад-
лежности. Весового пайрона
погреба.

30

Отчет инвентаря и принад-
лежности помещений.

31

Отчет инвентаря и принад-
лежности пирометра для пом.

32

Отчет инвентаря и принад-
лежности: производим. погреба
магнитной, см. к. кадодой
и керосина.

33

Отчет инвентаря о. п. пом.

34

Отчет инвентаря и принад-
лежности пирометра и пайрона
погреба.

35

Отчет инвентаря и принад-
лежности.

36		Спецификация.	3 22/IV 17.
37		Ведомость. Машин. чертеж. и балансов галет по догово- ру для тепловоза "Рубан" ВЫБЫЛО	18.
38		Тюрье. "Терек" ВЫБЫЛО	
39	7803	Общий вид штурвал. усир. ш. 1:25.	11/18 18.
40	7364	Общее расположение штур- валов. машины.	"
41	7542	Общий вид шатен. ш. 1:15.	14.11.17
42	7543	Сводка шатен. ш. 1:3.	ВЫБЫЛО
43	7924	Чертеж для черт.-компас и проектора. ш. 1:25. 1:1.	22.XII.17
44	7936	Таблица и схема распо- слож. огней, наружн. си- нализации.	5.I.18.
45	7977	Теревальная тепловоза проектиора. ш. 1:5	13.IV.18

- | | | | | | |
|----|-------|--|--------------------|--------|----------|
| 46 | 2878 | Расположе. измерительных
труб в трубомаст. | м. 1:25 | сирьба | 11/18 |
| 47 | 2826 | Расположе. обшивки для
крепления шты по котелу. | м. 1:50. | " | " |
| 48 | 2805 | Скелетный герметик
парового котла. | м. 1:50 | " | 11/18 |
| 49 | 2776 | Термокорный трубопровод. | м. 1:50. | калька | 1/2 |
| 50 | 2904 | Многоугольное устройство | м. 1:15, 1:2, 1:50 | сирьба | 11/18-18 |
| 51 | 2901 | Скелетный герметик
акрило и эпоксидная
устройство. | м. 1:50, 1:200. | " | " |
| 52 | 2806 | Водопровод. Гормарной
сосиски и пресной воды. | м. 1:50 | " | " |
| 53 | 45201 | Фундамент под малыми
двигателями. | м. 1:20 | " | " |
| 54 | 2046 | Эскиз обшивки расчал.-суд. | " | " | " |

55	2047	Крепление под керн. оруд. сн. кр.	11/IX-18	4
56	2048	Крепление под аэро- цирку H_{21}	6/IX-18	
57	2051	Декор. крепление. памято- ное для теплохода "Рубань"	и. 1:25.	
58	2284	Глушадка под несо- вое орудие.	и. 1:25, 1:10	11/IX 18.
59	2668	Глушадка под оруд.	и. 1:25, 1:10, 1:5	" "
60	45290	Гребней винт правый II Вертман	" "	" "
61	45286	Левый гребн. винт	" "	" "
62	45103	Наземный фланец всаживающ. и выпуск ного планана.	и. 1:1.	ВЫБЫЛО
63	33209	Першерв гинтер- воздушная (перши) насоса.	и. Н. В.	ВЫБЫЛО
64	45201	Фундамент под маш. Демантш.	и. 1:20	"

65	30252	Напешашитты. кланан всера. и шевр. давлен. м. Н. В	сирьба	ВЫБЫЛО
66	30253	Тисоле (к іркі 27314) м. Н. В.	"	ВЫБЫЛО
67	30283.	Напешашитты фламцы напешашит клан. возд. насос. м 1:1.	"	ВЫБЫЛО
68	34305	Всаовдатеушій кланан вв. секого давленія.	"	ВЫБЫЛО
69	38924	Обушій вид нефті. насоса. м 1:2	"	
70	38933	Короче нефті. насоса м Н. В	"	ВЫБЫЛО
71	30265	Решируюшій фотарб и Корсва всаовдатеу. кло- мана мзжало давленія. м Н. В	"	ВЫБЫЛО
72	44894	Обушій вид парод. ширвдан м 2:5	"	12. XII. 17
73	44869	Обушій вид парод браш- ванія для цени $\alpha = 1/8$. м 1:5.	"	
74	31426	Циркуляшій насос м 1:5	"	

75	45220	<u>Заказный "Терек"</u> Воздушной трубопровод высокого и низкого давления. сч.ска	
76	45223	Смазочный трубопровод м. 1:50	"
77	45246	Смазочный. раснон. механ.	30/1x1/2
78	45260	Трубопровод и сборка воздушных резервуаров м. 1:10	"
79	45299	Общий вид паров машин. (с компрессорами) с замком.	"
80	45424	Термометр двуканальный м. 1:5-1:1	ВЫБЫЛО
81	44959	Паровой насос Вертикальный тип. 10'x6'x10" м. 1:5	"
82	45228	Масляной трубопровод	"
83	45227	Нефтяной трубопровод. м. 1:20.	"
84	45226	Водяной трубопровод. м. 1:20	"
85	45222	Расположен. гребн. валов м. 1:25	"

- 86 45117 Трусовая ширка подш-
ник. Фундам. рама
м. 1:10 ширка 24/16.
- 87 45215 Двухтрубная труба
м. 1:5 "
- 88 45211 Кронштейн гребн. вилка
м. 1:5 "
- 89 45425 Общий вид двигателя
через левый
м. 1:5 " 8/11/72.
- 90 45440 Трубопровод двигателя
левого борта.
м. 1:5 " "
- 91 45229 Котельный трубопровод
м. 1:20 "
- 92 28753 Вспомогательная крана
низкого давления
" **ВЫБЫЛО**
- 93 44834 Кран паровой системы.
м. 1:1, 1:2 и 1:10 "
- 94
Спецификация 29.IV.1977
(12 л.)
- 95
Котировки 29.V.1977
(4 л.)
- 96
Зерка кранов паровой
системы. Рубанок
м. 1:28 1 л.

ВЫБЫЛО
№ 56

97 2048 Кремль (предположительно) над
домом швейцарской аэродром.

98 2049 То же. 1/2 м сруба.

99 2046 Делюс обшало раскопан.
сруба на "Рубань" "Турок"
м. 1:200 "

100 Грузовой размер пан-
телей. 10/IX 18.

101 2929 Разрезной теоретиче-
ской кривой и шаб-
лица разрезной. сн. 34.

102 Опись инвентаря и при-
надлежностей. измеренной
отверстия между ахтер-
штевом и переборкой.

ВЫБЫЛО
сн. № 35

103 Опись инвентаря и
принадлежностей. грузовой
и панели корпуса.

ВЫБЫЛО
сн. № 34

104 Опись инвентаря и при-
надлежностей. сруба. инвентарь

ВЫБЫЛО
сн. № 33

105	Ошибки иверитария и принадлежности проводимости погрешности шапфта суммирующей кассовой и референтной системы	ВЫБЫЛО	32
106	Ошибки иверитария и принадлежности сметы. первого для подмонта	ВЫБЫЛО	31
107	Ошибки иверитария и принадлежности командных помещений	ВЫБЫЛО	30
108	Ошибки иверитария и принадлежности сметы. второго и третьего пер.	ВЫБЫЛО	29
109	Ошибки иверитария и принадлежности радио-температур. измерений и др.	ВЫБЫЛО	28
110	Ошибки иверитария и принадлежности романдирская сметка и шурманская рубка	ВЫБЫЛО	27
111	Ошибки сметы и сварочной устройств.	ВЫБЫЛО	26
112	Ошибки сметы устройства	ВЫБЫЛО	25
113	Ошибки сметы устройства	ВЫБЫЛО	24

114	Опись принадлеж. и инвентаря пшеницы, устрицовой сирки	ВЫБЫЛО № 3	7
115	Опись инвентаря и принадлеж. Машин. Архива. устрицовой.	ВЫБЫЛО № 22	
116	Опись ведомств. сестер и носарт. трубок передела (Верх пашуба)	ВЫБЫЛО № 21	
117	Список инвентаря пшеницы. № 59. 60.	ВЫБЫЛО № 20	
118	Опись гайн. ситов. и руды. пшеницы. ситов. белил.	ВЫБЫЛО № 19	
119	Ведомость. Машин. инвентаря и запасн. частей по договору.	ВЫБЫЛО	
120	<u>Заградитель. Нарова"</u> Продольн. разрез. сирки	7. XI. 1911	
121.	Верхний вид.	"	"
122	Верхняя пашуба	"	"

123

Илиная пашуба

7. XI. 1911.

124

Мягко-шпатель.

Заградитель "Омега"

125

Титанитовая пашуба
V 5 см. Трехвалый
Резец пашубы.

м. 1/2 Н.В.

ВЫБЫЛО

126 23237

Общее расположение. Резец
св. "Трехвалый"

м. 1/50 резца

127 25136

Титанитов. пашуба V 5
"Трехвалый". Резец пашубы

ВЫБЫЛО

128 25126

Титанит. Пашуба. м. св. св. св.

м. 1/2 Н.В.

ВЫБЫЛО

129

Титанит пашубы V 5.
м. св. св. св.

м. 1/2 Н.В.

ВЫБЫЛО

130

Титанитов. пашуба V 5 см
"Трехвалый" мод. 1299.
Шпатель перевернутый и само-
центрирующий прибор

м. 1/2 Н.В.

ВЫБЫЛО

131		Титанитов. масса 85. смеси. "Темновский" Гараевый цинкдр.	ВЫБЫЛО с. 1/2. массы.
132		Титанит. масса 85см. "Темновский" Гараев для кланаров.	ВЫБЫЛО с. Н.В.
133		Титанитов. масса 15 смеси "Темновский" Карусе металл	" 1/2. Н.В. " ВЫБЫЛО
134	28143	Титанит. массы смеси "Темновский", Индо и кланар.	Др. Н.В. " ВЫБЫЛО
135	28144	Машинка см. "Темновский"	" Н.В. " ВЫБЫЛО
136	28145	Действ. для донек 15.	" Н.В. " ВЫБЫЛО
137	28398	Умножитель для массы смеси. "Темновский" серии V3, V4, V5.	" Н.В. " ВЫБЫЛО
138	28147	Титанит. масса 85см. Темновский металл (1899г) Рудам для кланар.	" Н.В. " ВЫБЫЛО

Заградитель.
Горизонтальная Рука

139	2032	Теоретич. горение.	м. 1:50	сущая	
140	2033	Общий вид. Корпус и насадка	м. 1:50	"	12/11/19.
141	2040	Расвернутая обшивка реждавого тентолога	м. 1:50	"	"
142	2038	Антенны	м. 1:15, 1:4.	"	"
143	2042	Фар-штекер	м. 1:15	"	"
144	2041	Модель. шланги между переборками 9, 27.		"	"
145	2035	Переборка 34-50		"	"
146	2036	Переборки 27-53.		"	"
147	2039	Переборки 2, 6, 9, 21, 25, 29.		"	"
148	2422	Переборк. 17-63.		"	"

- 149 2503. Ручное усирейское
Общий вид штурвал-
ного усирейского. *сирьки*
- 150 2564 Общее расположение штур-
валовой машины.
м. 1:5 "
- 151 2432 Ручб.
м. 1:10 и 1:25 "
- 152 2482 Механизм усирейский "
- 153 2913 Якорное усирейское
и швартовное. "
- м. 1:50, 1:200. "
- 154 2873 Схема переход усирейской
(штурваловой рубки)
м. 1:10 "
- 155 2648 Флюкс.
Продольный реверс и план. "
- 156 2838 Малое усирейское "
- 157 2546 Обносный орган и
ремены
м. 1:20, 1:25, 1:5. "
- 158 2515 Планы ременного и
ремучового штурвала "
- 159 2509 Ролики под колесами
и ролик. *кранов.* "

160	7436	Тюльчадка и Фундамент. под рудне.	пустя	
161	7600	Тюльчадка под рудне м. 1:25, 1:10, 1:5	"	
162	7570	Кершовад тюльчадка м. 1:25, 1:10, 1:5	"	
163	4662	Крешка двиметров м. 1:2	БЫЛО	
164	7104	Турбоурадов парового котла	"	1 X 2
165	7471	Воздуховод.	"	
166	4065	Общий вид двиметров План и разрез по регулятору м. 1:5.	"	16.VI.16
167	4066	Таблица машин. помещен.	БЫЛО	
168	4067	Котлы парового котла м. 1:1, 1:2, 1:10	"	
169	44834	Определ. прогн. котел по араб. BOARD OF TRADE. для котельных и вспомогател. сооружений.	БЫЛО	
170	44834	Котлы парового котла		
171	4069	Таблица машин. помещен.	БЫЛО	

172	4070	Общий вид двигателя Продольный разрез. м. 1:5 <i>сложка</i>	10
173	4072	Весовая ведомость	"
174	4073	Машикет. померки	"
175	4071	Спецификация	
		<u>Проект</u> <u>Заградитель</u>	
176		Минный заградитель План майфаринг. м/4-1ф.	6.04.1905
177		Трехкрановый заградитель в 500 м. водонесущ. Верхний вид. м. 1:100.	30.IX.16
178		Трехкрановый заградитель водонесущ. в 1200 м. <i>Девиз "Казимир"</i> Проект разраб. Фром. м. 1/8-1ф.	
179		Деревянный трехкрановый заградитель. м. 1:200.	28.XI.06
180		Трехкрановый заградитель. м. 1:200.	— " —

181	199	<u>Троцкий крест заградительный</u> <u>в своем водонепроницаемом</u> намура.	м. 1:100.	30.IX.16
182	198	Тюссие. Верхи намура	м. 1:100	"
183		Тюссие. Теоретическ. чертень.	м. 1:25 см. в. в.	26.II.16
184		Тюссие. Теоретическ. чертень	м. 1:200 см. в. в.	13.IV.16
185		Тюссие. Проектны. разрезы, план намура, мостиков, навесной намура.	м. 1:200. <small>сильнее на полотне</small>	19.IV.16
186		Тюссие. План. Верхи намура, платформы и др. в. в.	м. 1:200.	"
187		Тюссие. Общие расположение носов поперечей 130% скарпа- дов и зарядов 3 1/2" в ребре намура. 3" шнеловый намура- ров ручной сборки	м. 1:50	30.IX.16
188		Тюссие. Верхний вид	м. 1:100.	24/XI.16.
189		Тюссие. Вид судна на наи- ном ходу при попутном дре- ссии. Заградит.	м. 1:300	"

190 3161 Мирн. заградителн. ш.
 " Демосфен. каскад 75%
 и широк. покроб.
 ш. 1:200. сирота

191 205 Проект проекта заградителн. в 5000 ведоим.
 Общ. располож. покроб. 130% скарядов и зарядов и шир. заливов между 57-62 мнари
 127/130

192 206 Тюссе. Между 26 и 28
 ш. 1:50. 30/1x160.

193 207 Тюссе. 3^я и широк
 для аэроушек между 122-132 мн. в тиреи
 ш. 1:50. 4

194 224 Схема общ. располож. трубопровод и шир. отомлен. к покроб. самоварам, прагмн. и мебелькар. (Навсн. на-муба)
 ш. 1:100. 4

195 Тюссе Глаиферма
 ш. 1:100. 4

196 230 Схема располож. судовоо ветий и шир. в аэрофрива-раций покроб. бидов запасов
 ш. 1:100. 4

197	229	Тюмень. Тюмубар	см. 1:100	30.IX.16
198		Тюмень. Верхняя намура	см. 1:100	"
199		Тюмень. Схема общему расположению трубопроводов паровых котлов к подогревателям и самоварам паровой и водоподогревным. Проект разр.	см. 1:100.	"
200		Схема расположения судовых вентиляторов и азрофрежисирации по требованию заказчика. Проект.	см. 1:100.	"
201	10903 ⁹	<u>Защитный щит "Атмосфер"</u> Общее расположение трубопроводов паровых котлов, сушил, стоек, водонабоек, паровой котельной, стальной и фановой систем. Проект разр.	см. 1/4 = 1ф.	сметка. 1.12.16
202	10900	Тюмень. Проект	см. 1/4 = 1ф	"
203	10901 ⁰	Тюмень. Верх. намура	см. 1/4 = 1ф.	"
204	10902	Общее расположение трубопроводов паровых котлов, сушил, водонабоек, паровой котельной, стальной и фановой систем. Верх. вил.	см. 1/4 = 1ф	"

XII 1/4.

205	227	<p>Проект КР-ЗМП. в 5000 т. в. в. в. в.</p> <p>Схема расположения судовой вентилирующей и аэроагрегатации погрешностей балласта замеса.</p> <p>Техническая.</p>	<p>м. 1:100. 30.IX.16</p>
206	203	<p>Техническая схема</p>	<p>м. 1:25. 21/XI/16.</p>
207	11481	<p>Мин. зап. типа "Умелый Демосфен"</p> <p>Технич. набер в районе 25-35 шт.</p>	
208	10875	<p>Заградитель типа "Демосфен"</p> <p>Технич.</p>	<p>м. 1/4-1/2 21/XI/16.</p>
209	235	<p>Нефтяные скважины с показанием схемы приёма по круглому нефтяному каналу</p> <p>Продольн. разрез.</p>	<p>м. 1:100.</p>
210	137	<p>Траекторный курс заградительного</p> <p>Мидель-штанг</p>	<p>м. 1:50. камера 19/XI/16.</p>
211	116	<p>Траекторный курс заградительного</p> <p>Мидель-штанг</p>	<p>м. 1:25. " 21/XI/16.</p>
212	7429	<p>2-й вариант. Технич. заградитель.</p> <p>Мидель-штанг</p>	<p>сметка. 3.12.16</p>
213	C-1534	<p>Минно-судовой заградитель</p> <p>Демосфен. Л. 4/15. В 1-8. Н. 2,75 м.</p> <p>Мидель-штанг</p>	<p>м. 1:10. "</p>

214	C-1489	Мирно-сидней, заградный по шину "Турмак" Общий вид L=23,8 м, B=7,5 м, H=2,5 м. сирька.		
215	10876	Заградитель типа "Томасфен" Теоретическая схема м. 1/4 = 1ф.	26/11/61.	12a
216	10877	Тюбле. Продольн. разрез. м. 1/4 = 1ф.	24/11/61.	12a
217	10878	Тюбле. Наружный вид. м. 1/8 = 1ф.	24/11/61.	12a
218	10879	Тюбле. Верхний вид. м. 1/4 = 1ф.	24/11/61.	12a
219	10884	Тюбле. Верхняя накладка м. 1/4 = 1ф.	"	12a
220		Двух-винтового теплохода за- градитель "Философ Матон" Общий вид. м. 1:50.	"	"
221	2434	^{то же,} Теоретический чертеж нафм теплохода заградителя м. 1:25 нр	"	"
222	6340	Тюбле. Продольн. вид м. 1/4 = 1ф.	"	"
223	6341	Тюбле. Общий вид. План = (Продольный разрез) накладка м. 1/4 = 1ф.	"	"
224	4991	Тюбле. Теплоход мчс дн Ова "Волга" ("Петроний") 1/4 = 1	"	"

- 225
Продолжение разрез и форма
ма двух вышнегого типоло-
гич. заградителб.
- 226
6042. Планн. пачуба типологера
о-ва Воша
м. 1:50. ешотка.
- 227
7435 Георгийевскій крилат.
носа. Типолог заградител
[«Философ Платон»] м. 1:25
- 228
1748 Микно ешоткой загради-
тель по типу «Демосфен»
Общій вид.
м. 1:100
- 229
1533 Заградител по типу
«Демосфен» Л 4, 5 и В-8
Н-275 м. Наружен. вид. м. 10/17 м.
- 230
С-1519 Типологической крилате
м. 1:25
- 231
Микно ешоткой заградител
по типу «Демосфен»
Общій вид. Л 4, 5 и В-8.
Н-2, 75 м.
м. 1:50
- 232
Типологической крилате. по
типу «Турман»
м. 11/11 м.

22

12/17 м. 22

11/11 м.

- | | | | |
|-----|-------|---|---|
| 233 | | Микро-естевой заразой по
типу Турнам; Общий вид
Верхняя папула. | |
| 234 | | Тюссел. Оливная папула. | м. 1:50. НР. сир. |
| | | | м. 1:50 " " |
| 235 | | Уширейства романдифер. ш-
стира | м. 1:50 " |
| 236 | | Многочиты между перебор-
ками № 9-9 | м. 1:25 " |
| 237 | | Тюссел. $L=43,8 \mu, B=7,5 \mu$ 11-25
Наружный вид. | $\frac{13}{\mu} \times 16 \mu.$ |
| 238 | 10875 | Заразий типа "Демосфер"
Турнам | м. $\frac{1}{4} = 1 \mu.$ $\frac{26}{\mu} \times 16 \mu.$ |
| 239 | 11091 | Тюссел. Наружный вид | м. $\frac{1}{8} = 1 \mu.$ |
| 240 | 11092 | Тюссел. Верхний вид | м. $\frac{1}{4} = 1 \mu.$ |
| 241 | 11093 | Тюссел. Предельн. распр. | м. $\frac{1}{4} = 1 \mu.$ |
| 242 | 11094 | Тюссел. Верхн. папула | м. $\frac{1}{4} = 1 \mu.$ |
| 243 | 11095 | Тюссел. Турнам. | м. $\frac{1}{4} = 1 \mu.$ |

244 11004 Тюль. Тонкая сетка.
м. 1/4 = 1ф.

2/11 1/2.

245 2566 Телеска под обложкой
маркированной амбарной
шины транспортом
"Европа"

ВЫБЫЛО

246 2597 Бронзовый шарнир к
бертиновым поворотным
амбарам для 1 1/2 мши
на шину тран. "Европа"
м. 1:4.

ВЫБЫЛО

247 2557 Медная труба для
шины в обложке шар-
нирах амбаров.
м. 1/4. Н.В.

ВЫБЫЛО

248 3859 Тюль. Глазурованная
м. 1/8 = 1ф шина

249 3857 Тюль. Верх. накладка
м. 1/8 = 1ф "

250 3856 Тюль. Мешок
м. 1/8 = 1ф "

251 3855 Тюль. Пред. разрез.
м. 1/8 = 1ф "

252 3860 Тюль. Турок.
м. 1/8 = 1ф "

253 3858 Тюль. Делет. накладка
м. 1/8 = 1ф "

284

9498

Схема включения проек-
тора "Шукерия" для
управления на растительном
пересечении с дорожкой.

В данной книге инвентаризировано гербовое
 № 259.
 из них № 254.
 " " № 255 = 15.

Итого в деле пронумерованных
 № 14 листов (14)
 Подпись Я. Широкова.

Минный заградитель "Омега"
(продолжение)

М-16

255

Главный стоперный ма-
шинный план на
минный заградитель
"Омега", м. 1:1 и 1:2

БИБЛИО

Лето
ночь

Минный заградитель "Березина"

М-16

256

30

Газовыпускной и всасы-
вательный план, н. в.

БИБЛИО

Лето
ночь

Минский заводчик

16

владельцем 990 мотт

Земля "Куршань"

A-1

257
Проект минского за-
водчика владения
землей 990 мотт. Земля
"Куршань". Первая
найма. Вторая на-
йма. м. $\frac{1}{8}$ " = 1²

земля
срочно

258

Мо-не. Первая на-
йма и вторая, м. $\frac{1}{8}$ " = 1²

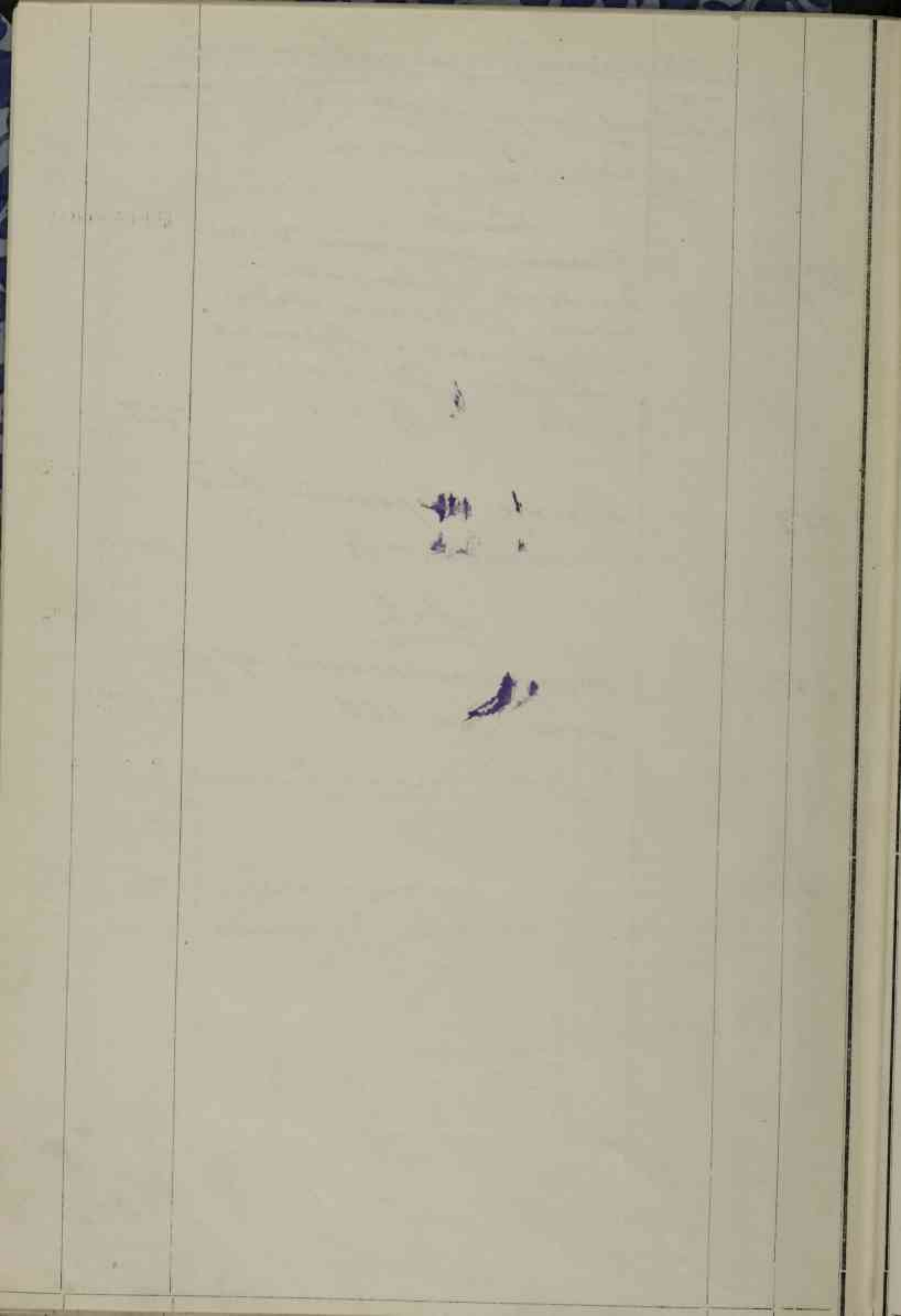
мо-не

A-2

259.

Теретинский эф-
фент, м. 1:50

мо-не



Дешифрой просит шифра
заграду в 1200 ном
под девизом "Незримый"

17

А-1

260

Просит шифра заграду
тема в девизом ~~ВЫБЫЛО~~
1200 ном. На рунном ~~ОБНАРУЖЕНО~~
вид, м. 1:300 ито-
градо

261

То-же. Предельный раз ~~ВЫБЫЛО~~
рез. Тром, м. $\frac{1}{8} = 1^{\circ}$ ~~ОБНАРУЖЕНО~~
но-не

262

То-же. Верный вид и ~~ВЫБЫЛО~~
сечень, м. $\frac{1}{8} = 1^{\circ}$ ~~ОБНАРУЖЕНО~~

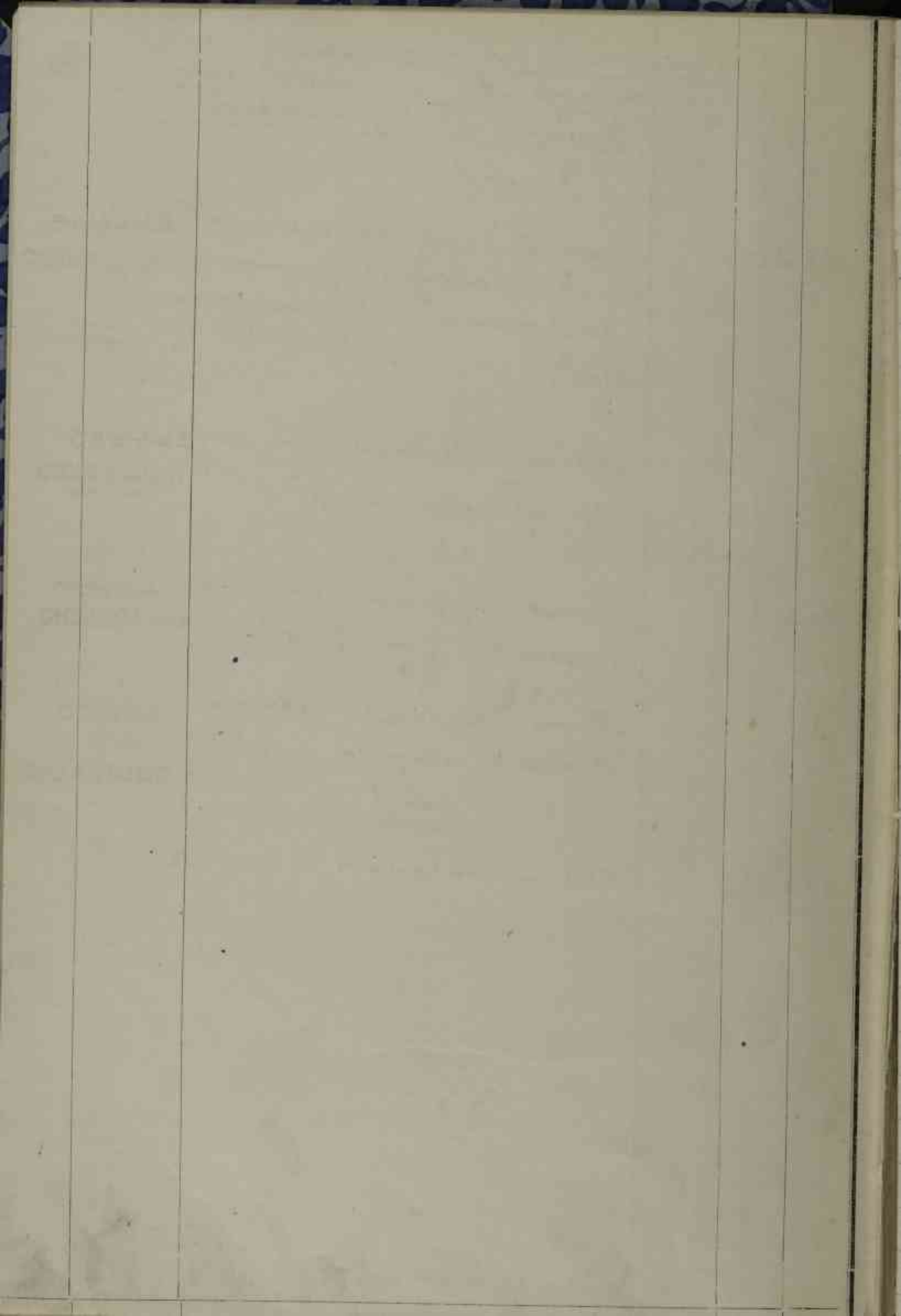
263

То-же. Верный пауза. ~~ВЫБЫЛО~~
Милая пауза, м. $\frac{1}{8} = 1^{\circ}$ ~~но-не~~
~~ОБНАРУЖЕНО~~

А-3

264

Общественная газета



Заградителем: Ладога-Наровна
и ОМЕГА

18 10
В бытность вайб и
указать поим. сч. 136

№№ но пор.	№№ перен- сей	НАЗВАНИЕ ЦЕРТЕНСЕЙ	НА КАКОМ МА- ТЕР	ДАТА упр. или снр.
------------------	---------------------	--------------------	---------------------------	-----------------------------

№С Метаморфический
корпус.

№С. 22 Мидель.

1. <u>268</u>	17926	Мидель-шпатель. Масш. $\frac{1}{2} = 1$ "сруту.
------------------	-------	--

М Механизмы

МБ. Котлы

1. 266 18496. Воздушная колонка
автоматического пе-
тания
В полов. май-вент. кан. **БЫЛО**
2. 267 19029. Корпус стенового
клапана на паро-
водоμηитель к
питательным дом-
нам.
Май. вент. кан. 19. 3. 18.
3. 268 19162 Собирающий питатель
для паровых кот-
лов системы Бейв-
виль **БЫЛО**
кан.
4. 269 18239. Вспомогательная во-
душная колонка
к котлам „Бейвиль-
м“
М. В. **БЫЛО**

5. 18230
270

Заднее дно для паро-
водоочистителя кой-
ла Бельвиля
Масшт. 1/2.

19

ВЫБЫЛО

6. 18495
270

Колесо на паровоспи-
тель койлов Бель-
виля для пароп-
провода к китайцев-
ским котлам.
Маш. вел.

ВЫБЫЛО

М. 16. Трубопроводы
и клапаны.

7. 18635
272

Спорный клапан
на пароводоспите-
ль койлов Бельви-
ля для главного паро-
провода
Маш. вел. кан.

ВЫБЫЛО

М 17. Разное

8. 19202
273

Поплавок к водомерной
колонке
1/2 кан. вел.

ВЫБЫЛО

В данной статье
заимствованы названия
русскими 1922.

русские сии Михайлова

19 / 1934.

продолжение описи минеральной зооградиратель Омега

A-1

- 1. Верхняя науца сибиря 30/5 1911г.
75/274
- 2. Верхний вид сибиря 29/5 1911г.
78/275
- 3. Прелевский разроз сибиря 30/5 1911г.
79/276
- 4. Нижняя науца сибиря 30/5 1911г.
80/277
- 5. 3631. Шрам сибиря 31/5 1911г.
85 5609
278
- 6. 3630 Пятногрива сибиря 30/5 1911г.
86 5608
279

M-22

- 2. 3632 Мидель-уланчурт сибиря
83 5610
280

3-18

- 1. 2770. Минерал погрива на загра-
дирательях Нарова, Омега и Киселев сибиря
84 281

M-3

- 9. 15883 Институт двигателей настану-
каго типа, Компаньон в ГПР.
85 282
м. 1:2
мо-ме 18/5 1910г.
VII

15562
10. 1145. Мо-те, м. 1:1
Экспл

свето
лота 14/1909.
VII

86
283

15561
11. 1146. Мо-те, м. 1:1
Схема отливки

то-те

ВЫБЫЛО

87
284

M-4

ВЫБЫЛО

12. 15561. Интегральная таблица
85 12.994 Общ. вид.

то-те 21/1911.
XII

M-15

13. 15565. Схема соединений для
85 5214 надежного двигателя

819 105 часов

то-те 19/1912.
XII

ВЫБЫЛО

M-16

14. 623 Главной опорной
90 287 машинной станки

м. 1:1 и 1:2

то-те 1914.

ВЫБЫЛО

м/з "ГОГРАНИЗНИК" 21
э/м "Тем. КОНДРАТЕНКО"

М/З	Э/М	НАЗВАНИЕ ТЕРТЕЖА	НА КА- КИ МА	ДАТА СОУ- НОМ УТБ.
-----	-----	------------------	-----------------------	-----------------------------

М. 12. Системы

1 11634 Увеличение сис-
темной питьевой воды
Масш. 1/25.

2 11635 Системы котель-
ной воды
Масш. 1/25.

Э. Судовые системы.

Э. З. Рановая система.

1. 11639. Устройствo промыш-
ленных командных
гальванов.

Масш. кат. вел. и
З = 1 гр.

ВЫБЛЮ

Кол.

2. 11638. Расположение ко-
мандных ульев.
Масштаб: 1:25. кар.

3. 11640. Система вивар-
ных.
Масштаб: 1:2. кар. ~~было~~

3 Оборудование и
работа по дельце.

3 21 Мастерских

1. 11644. Устройство новой
судовой мастерской
и гаммолога ~~от~~
камбуза.
Масштаб: 1:25. кар.

В гамми ~~отмен~~
Законен ~~гисотакнак~~ ~~уи~~ ~~ти~~ 62м.

ар. м. сои. Михайлов,

м/з градостроитель в
5000 Тон.

22

№№ н/н.	№№ чер- теже	НАЗВАНИЕ ЧЕРТЕЖА.	НА КА- КИ ММ	Дата сог- лас- ован
------------	--------------------	-------------------	-----------------------	------------------------------

А. Общее проектирование

А 1. Проектные и
сметные чертежи
общего расположения.

1.
284

Эскизный ^{проект} чертеж
Масштаб: 1/8" = 1 м
Местная застройка
Продольный разрез, планы
Фасада и профилей.

кал.

18.03.1909

В-ВООРУЖЕНИЕ

В-6. Мшное вооружение.

1.
285

249 Двухэтажный разрез.

2.
99
296

248. Приспособление су-
пера для швейного
~~зав.~~ завода.

Машин 1/2 маш.
всех.

Мини образца 1942.

БЫЛО

Л. Механизмы

Л 15. Электросхемы

1.
297

1216. Схема расположения
и электриче-
ских звонков:

В данной схеме
записаны все звонки и их
соединения - 10 шт.

с арх. мес-сот Мухомов

19/IV-3г.

ПОДВОДНЫЙ ЗАГРАДИТЕЛЬ
в 230 т. водомизм. 25

№№ м/н	№№ черт.	НАЗВАНИЕ ТЕРМИНА	НА КА КМ МОТ.	Дата ус или ум
-----------	-------------	------------------	------------------------	-------------------------

М. Механизмы

М 4. Вспомогательные механизмы

- | | | | | |
|-----------------------------------|-------|--|----------------|---------|
| 1.
<small>10т.
298</small> | 26102 | Центробежный насос для левого борта, а также сдвинуть для правого борта
1/2 мот. вел. | КМ.

КМ. | 14.6.17 |
| 2.
<small>10т.
299</small> | 26099 | Колесо центробежного насоса.
Мот. вел. | КМ. | 14.6.17 |
| 3.
<small>10т.
300</small> | 26103 | Деталь центробежного насоса
Мот. вел. | КМ. | 10.6.17 |

4. 26/01. Сечение поверхности
попалки колеса.

~~104~~
301

Нам. вел. кон.

ВЫБЫЛО

М17. Разное.

5.
~~104~~
302

26/01

Построение
ленток колеса.

ВЫБЫЛО

В гашит оси

Замыселтапуз овальныме изрисеши 5 ам

ауа нех сии Мисаи мз

19/07/39

№№ к/п.	№№ сер. месе.	НАЗВАНИЕ ЦЕРТ.	КА КА Кол. сер.	Дата сер. или ум.
------------	---------------------	----------------	--------------------------	----------------------------

Т. Судовые уайраишувел

Т. 3. Мваршювое

1. 11772. Кировая машина. кол. 6. 6. 197.

108
303

В данной описи 3 **КНИЖКИ**
серий 1 шт. арт. н.с. М.

Заградитель

М 17. Разное.

1. 45843. Червяк валоповорот-
ной машины

107
304

КНИЖКИ

И. В. кол.

В данной описи Заградитель-
ных машин 2 шт.

"Подводные лодки
Защиты"

М. З. Длектрост.
моторов.

1.
~~100~~
305

1466.

Парусинный вид.
Электродвигате-
ль в 100 ам.

БЫЛО

Заграв. "9^е Января"

25

НН
Н/Н
чр.
мес.

на Дайла
Какао испол.
мѣт. мѣт
учет

Г Судовые
сметены.

Г-3. Шварцовов

1.
119
306

12176

Киповая марка
В 1/2 чай. вес.

В 3 гашит описи замесов
маршовамих гудѣ. 1 шт.
онѣ не сѣт. Миса...

ВЫБЛЮ

Заграв "Свекла и Исейб"

№ 28. Выкуп. гребных вав.

1.
119
308

11936

Забивка и замусика
действующих вавов
чайн. вав.

ВЫБЛЮ

29. 6. 21

В гашит описи замесов
маршовамих гудѣ 1 шт.
онѣ не сѣт. Миса...

онѣ не сѣт. Миса...

Минный заряды

26

АН
М/П. чф.

На Дата
как. сот.
май чф. инв.

А 1 Продольные и поперечные гертессы
Продольный. Продольный разрез
Масля 1/8 = 1 гр. и др. кам.

1
308

1. 1910

Верхний вид.
Масля 1/8 = 1 гр. кам.

2
309

09. 1910

Продольный. Масля 1/8 = 1 гр.
Верхняя часть. кам.

3
310

09. 1911

11. 1910

09. 1910

Г. Судовые устройства

09. 1916

Г. Рулевое устройство

"

Расположение руле-
вой машины, ру-
левого привода и
устройства руле-
вой. Масля 1/2 = 1 гр.

1
311

1910

9. 1910

2
15
3/2

267

Рассмотрение рулевой
машинки ручного
привода и устрой-
ство рулевых.

Маслѣ $\frac{1}{2} = 1.9$ см.

В данной еписи
3 симметричных
гертѣ маслѣ 5 см.

руч. мех. смѣ Михайлов

19/IV-39

Итого в деле смѣ Михайлов

шестьдесят смѣ 16.

Подпись Михайлов

19/IV-39.

Заградитель 33^х узловой
скорости.

24

A-1

- | | | | |
|--------------|---|-----------------|-------------|
| 1.
ИВ 313 | Бравманский разрез
ш. 1:100 | свето-
копий | |
| 2.
ИВ 314 | Верхний вид
ш. 1:50 | мо-не 22/1916г. | 1. 1910 |
| 3.
ИВ 315 | Навесная пашуба
ш. 1:100 | мо-не 22/1916г. | 1. 09. 1911 |
| 4
ИВ 316 | Верхняя пашуба
ш. 1:100 | мо-не 22/1916г. | 1. 09. 1911 |
| 5
ИВ 317 | Пятигорья
ш. 1:100 | мо-не 22/1916г. | 1. 11. 1910 |
| 6
ИВ 318 | Шурш ш. 1:100 | мо-не 22/1916г. | 1. 09. 1910 |
| 7
ИВ 319 | Поперечная ветвь ш. 1:100 | мо-не 22/1916г. | 1. 09. 1910 |
| 8
ИВ 320 | Средне-корюшан 130 ^{мм}
попер ш. 1:50 | мо-не | 1910. |
| 9
ИВ 321 | Корюшан группа попер-
Боб | мо-не | 1910 |

В данной отписи найденных
изучено 124 экз. тр.

И) их 123 экз. тр. 1^а

" 1 экз. тр. дубл.

Ст. науч. собр. Як. Черныш

25.06.1949г.

322. Спесарикава 2-х вышестового зерни-
стого сурьеза. 29.04.1917

323 Проект мшного транспорта.
Теоретический чертене.
м 1:100 (калька)



В описи заимствования
инвентарно 280 экземпляров;
из них 264 — 1-е экз
16 — 2-е экз

19. VII 49, *Земко*

~~ГЛУ МВД СССР
ЦГА ВМФ СССР
В настоящей описи заинвентаризировано: 280 (двадцать восемьдесят) из них 2-е экз. 16 ед. хран.
6 февраля 1951 г.
Подпись Земко~~

Г. В. У. М. К. В. Д. С. С. С. Р.
Инвентарный № 138.90.876
Проинвентаризовано и проверено
листов 17 семнадцатилет
Подпись Земко
Дата 14 марта 1951 г.
Ц. Г. В. М. А. в Ленинграде

ГЛУ МВД СССР
ЦГА ВМФ СССР
В настоящей описи заинвентаризировано: 337 (триста тридцать семь) из них 2-е экз. 16 ед. хран.
9. IV 1954 г.
Подпись Леманов

Выбыли № № 4 (четыре)

Сборный № от 10.8 1953 г.

АКТ О НЕДОСТАЧЕ

Счетчик на № 333 (триста тридцать три) ед. хр.
Полностью

* 260, 261, 262, 263.

Внесено в опечь на основании

акта об обнаружении № 846/165 от 01.02 1985 г.
№ 322 всего 1 (одна) ед. хр.

Налицо 334 (триста тридцать четыре) ед. хр.
Начальник ота. *И* Дата 21.05.85
Инспектор хранения Ф.
Документы приняты учтом *Всего*

Внесено в опечь на основании

акта об обнаружении № 846/171 от 15.04.1986 г.
№ 323 всего 1 (одна) ед. хр.

Налицо 335 (триста тридцать пять) ед. хр.
Начальник ота. *Алексей* Дата 30.10.86
Инспектор хранения Ф. Зав. арх. ИИИД. В. Трусова
Документы приняты учтом *Всего*

Выбыли № №

всего 3 (три) ед. хр.

Акт Справка
о.к.к.х.и.о.и.

от 23.12 1986 г.

Счетчик № 332 (триста тридцать две) ед. хр.

Начальник ота. *И* Дата 10.12.1987
Инспектор хранения Ф. Зав. арх. ИИИД. *И*
Документы приняты учтом *Всего*

3

32

Внесено в опрел на основании

акта обследования № 326/142 от "19" 12 1986г.
 № 260, 261, 262, 263 всего 4 (четыре) од. хр.
 Плана 336 (присланы тридцать шесть)
 Начальник отд. _____ Дата 21.02.1987
 Инспектор хранения Ф. Заб. архивар ИИИЯ Л.А.
 документы приняты учетом _____

- 324 Амские транспорт "Шмька" сшмька
 Амские пароходы "Жиданш" и
 "Оберон" (впоследствии "Шмька")
 Трудовой маш. м 1/16" = 1' акт. з.
- 325 Шо кер. Русский перевоз. Колька 10.11.1910
- 326 Жереймический чертеж. сшмька 24.09.1910
 м 1/8" = 1'
- 327 Продолжный разрез, верхний выш, галка 26.09.1911
 верхняя и нижняя палубы
 м 1/2" = 1'
- 328 Шо кер сшмька 12.11.1910
- 329 Продолжный разрез Колька 30.09.1910
- 330 Шо кер Колька
- 331 Продолжный разрез, верхний сшмька 14.02.1916
 выш, верхняя палуба. м 1/2" = 1'
- 332 Нижняя палуба, план дюрна, сшмька "
 армон. м 1/2" = 1'
- 333 Расположение артиллерийских сшмька 10.11.1910
 боеприпасов. м 1/2" = 1'
- 334 Нижняя палуба, план дюрна, Колька 20.09.1910
 армон. м 1/2" = 1'

- 335 Общее расположение шм. Калька 26.09.1912.
 Трапециевидная, шром, поперечное
 сечение. $n \frac{1}{2}'' = 1'$
- 336 Докучиль практ. переувлажнения
 трапециевидная, шм. в шм. шм.
 трапециевидная. Трапециевидная, шром,
 верхняя поперечная, шром поперечная. Калька
 $n \frac{1}{3}'' = 1'$
- 337 Шом. Трапециевидное сечение.
 Трапециевидная и шром. шром. шром. шром.
 шром. шром. $n \frac{1}{3}'' = 1'$ шм. 25.05.1908.
- 338 Общее расположение шм. автокония 21.12.1911
 Трапециевидная шром. $n \frac{1}{3}'' = 1'$
- 339 Трапециевидная переувлажнения на 6м
 шром. $n \frac{1}{2}'' = 1'$ Калька
- 340 Шом на 9м шром. шм.
- 341 Шом на 35м шром. $n \frac{1}{2}'' = 1'$ шм.
- 342 Шом на 64м шром. $n \frac{1}{2}'' = 1'$ шм.
- 343 Шом на 96м шром. "
- 344 Шом на 134м шром. Калька 09.12.1913
- 345 Трапециевидное сечение при
 24м, 46м, 78м, 100м, 104м
 шром. $n \frac{1}{3}'' = 1'$ шм. 12.11.1910
- 346 Трапециевидное расположение единичных
 шром. и расположение шром.
 $n \frac{1}{4}'' = 1'$ Калька 05.04.1914

- 347 Система улиточных насосов схема 30
Бирингов. Газголова, шток. $n \frac{1}{8}'' = 1'$ 26.09.1911
- 348 Паровое отопление, водопровод,
комнатная система. Продольный
разрез, верхний вид, верхняя
и нижняя насадки. $n \frac{1}{8}'' = 1'$ схема
12.11.1910
- 349 Система парового отопления.
Продольный разрез, верхний
вид и верхняя насадка. схема 28.02.1916
 $n \frac{1}{8}'' = 1'$
- 350 Система вентиляции
Продольный разрез, верхний
вид, верхняя насадка. $n \frac{1}{8}'' = 1'$ схема
28.02.1916
- 351 Фонарная система
Продольный разрез, верхний
вид, верхняя и нижняя насадки $n \frac{1}{8}'' = 1'$ схема
- 352 Система улиточных
насосов, водопровод,
комнатная система. схема
Фонарные системы. $n \frac{1}{8}'' = 1'$ 10.04.1911
- 353 Общее расположение ко- схема
пильной установки и
фундаменты под котлы. $n \frac{1}{4}'' = 1'$
- 354 То же "
- 355 Подвесное устройство схема
к котлам $n \frac{1}{2}'' = 1'$ 03.02.1909
- 356 Выгородка для шорты. схема
 $n \frac{1}{4}'' = 1'$

- 357 Углубление нового рунца елинка
вращи стаманного. $1\frac{1}{4}'' = 1'$
 $3'' = 1'$ 10.04.1908
- 358 Сметливо венчливши. елинка
Минио пакуба, неаитгорина,
шром. $1\frac{1}{2}'' = 1'$ 27.02.1916
- 359 Женеричная передорка вайман
на 19 и шнашорите $3\frac{1}{2}'' = 1'$
- 360 Шо не на 28и шнашорите камька
 $3\frac{1}{2}'' = 1'$ 31.10.1913
- 361 Детами цейрайства
шмичо рунца. $1\frac{1}{4}'' = 1'$ 26.08.1917
- 362 Каровой койлем.
Продольной разрез и по- камька
перечное сечение.

Внесено в опись 39 (тридцать девять)
 №№ 324 - 362
 Лит. Об отмаруше в донце № 87/10 от 08.07.87
 Внесено в опись 345 (триста сорок пять)
 Ст. хранитель фондов _____
 Зав. архивохранилищем И.И.В. Сидя
 Сотрудник группы учета Сидя

Выбыто 94 / девятидесяти телегра
 №№ 15, 49/1, 54... Рес Ака
 Акт о входе к ушимтоис. и 826/106 от 19.12.86
 Всего 281 (дверей восьмидесяти одной)
 Ст. № 112
 Зав. И.И.А. Буш 30.05.88
 Сотрудник Сул. 16.09.88

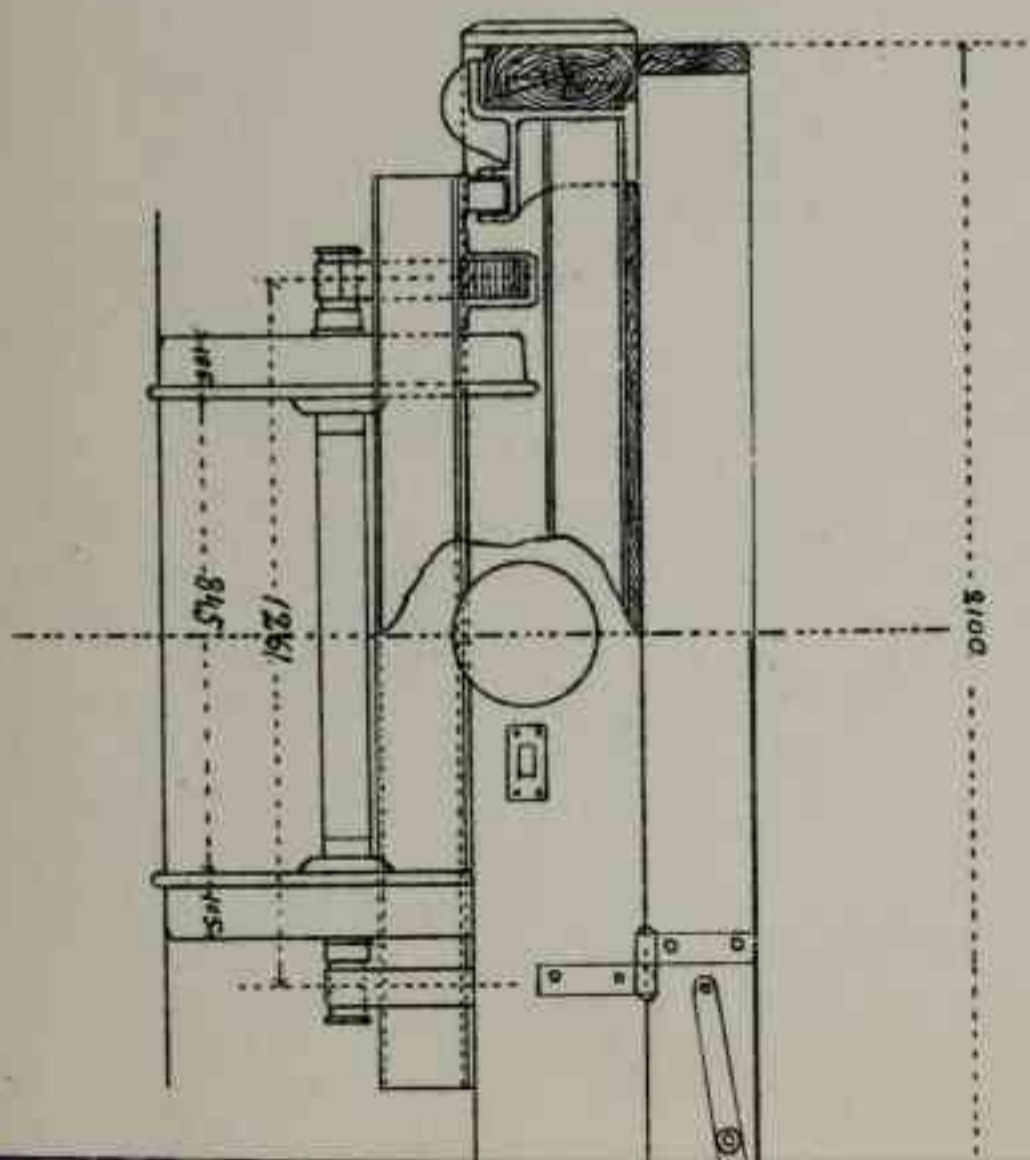
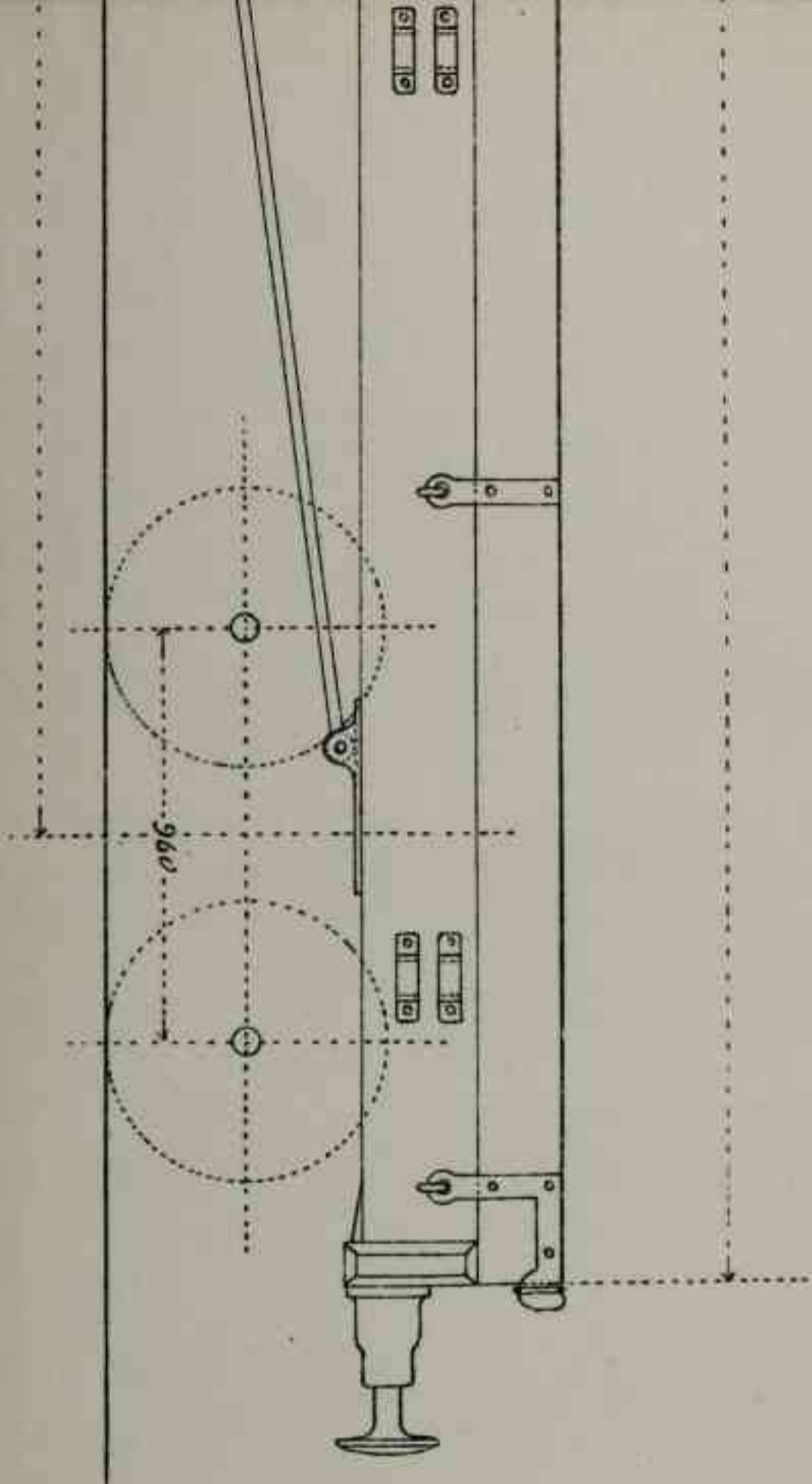
Про дело нелице дея
19.12.86
 Сл. арх. Усов
ДОЛЖНОСТЬ, Ф. И. О.

ОТРИСЬ ВЫБЕРЕНА
30. 05 1988
 Зав. арх. Буш
ДОЛЖНОСТЬ, Ф. И. О.

ЗАВОДЪ

АТФОРМА.

Вел.



Лобовой вилъ.

ЛИСТ — ЗАВЕРИТЕЛЬ ДЕЛА

ф. № 876 оп. № 110 л. № _____

В деле подшито и пронумеровано 32 листов

В том числе: литерные листы _____

Пропущенные номера _____

+ листов внутренней описи I

Особенности физического состояния и оформления документов

№№ листов

должность вед. спец. подпись [подпись] расшифровка подписи Кавалев

Дата 30.03.09г.

Дата проверки

Подпись

На основании. 30.03.09г. [подпись]

