

ЯРЛЫК

архивной описи дел постоянного хранения

1. Архивный шифр*

Фонд №

876

Опись №

100

Том №

2. Реквизиты описи

Название описи:

Парусная лодка "Барс"

Крайние даты документов описи

Дата начала

Дата окончания

—

—

Страниц для сканирования*

58 стр.

3. Обработка описи перед сканированием*

Расшивать нельзя	<input checked="" type="checkbox"/>
Разрезать нитки	<input type="checkbox"/>
Расшить полностью	<input type="checkbox"/>

4. Подписи ответственных лиц*

Подготовил к сканированию:	Дата: 5.02.09	Подпись: <i>h</i>	/	Салакба	/
Получил для сканирования:	Дата: 5.03.09	Подпись: <i>М.М.М.</i>	/	Масленова	/
Получил опись:	Дата:	Подпись:	/		/
Проверил опись:	Дата:	Подпись:	/		/
Проверил качество сканирования:	Дата:	Подпись:	/		/

876

129 / 100

по реестру

№ 1211

Опись чертежей

Подводной лодки

"Барс"

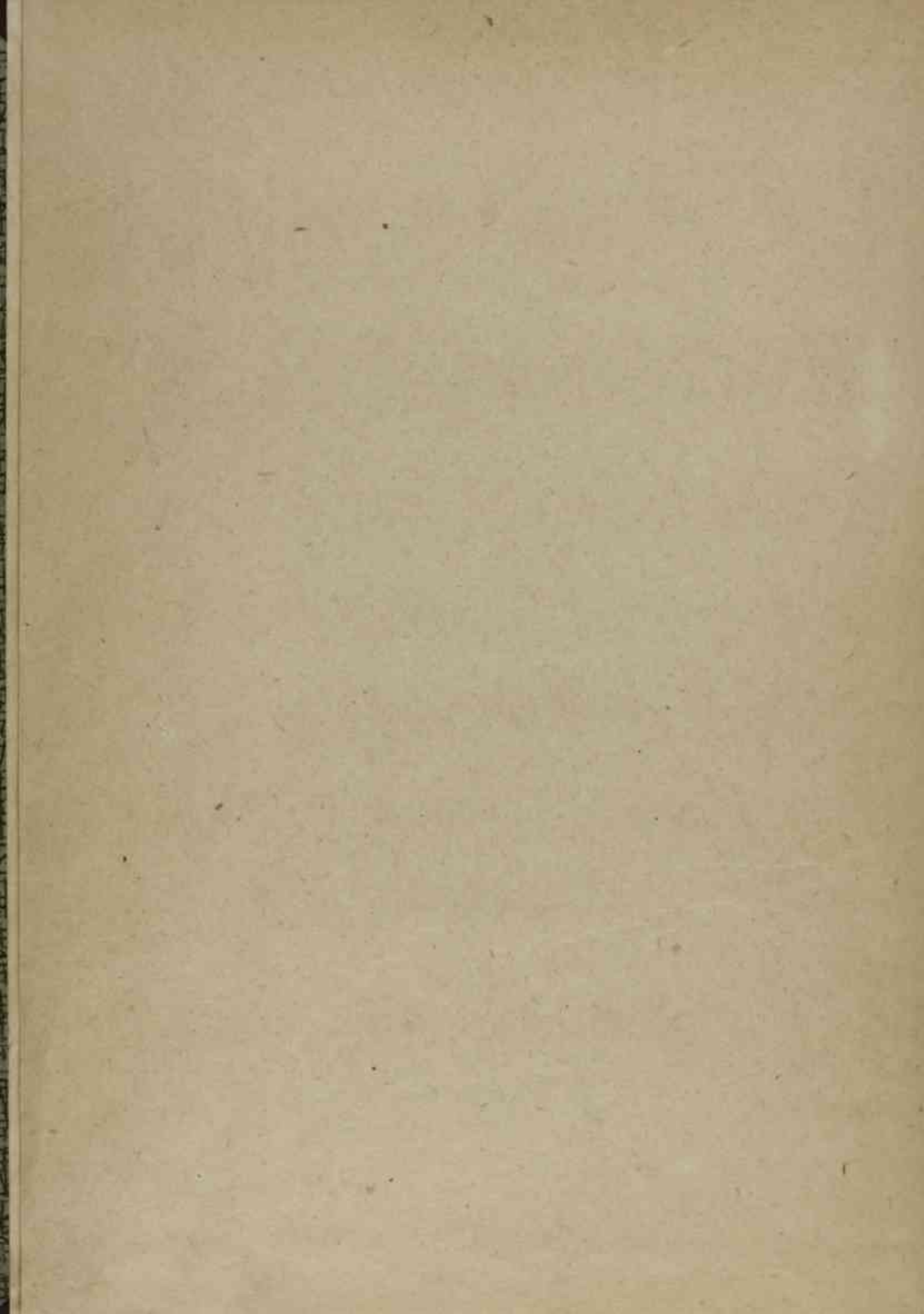
8/9.

2ЕР. 306 189.

№ 87

О П И С Ь № 100
/по новой действующей нумерации/
П Е Р Е Ш И Ф Р О В А Н А
Чертежи вписывать по знаменателям !
/валовая нумерация/

apr. 87



№№
п/п

НАЗВАНИЕ РАЗДЕЛА

№№
лист

I

1

А - ОБЩЕЕ ПРОЕКТИРОВАНИЕ

1

2

В - ВООРУЖЕНИЕ

2

3

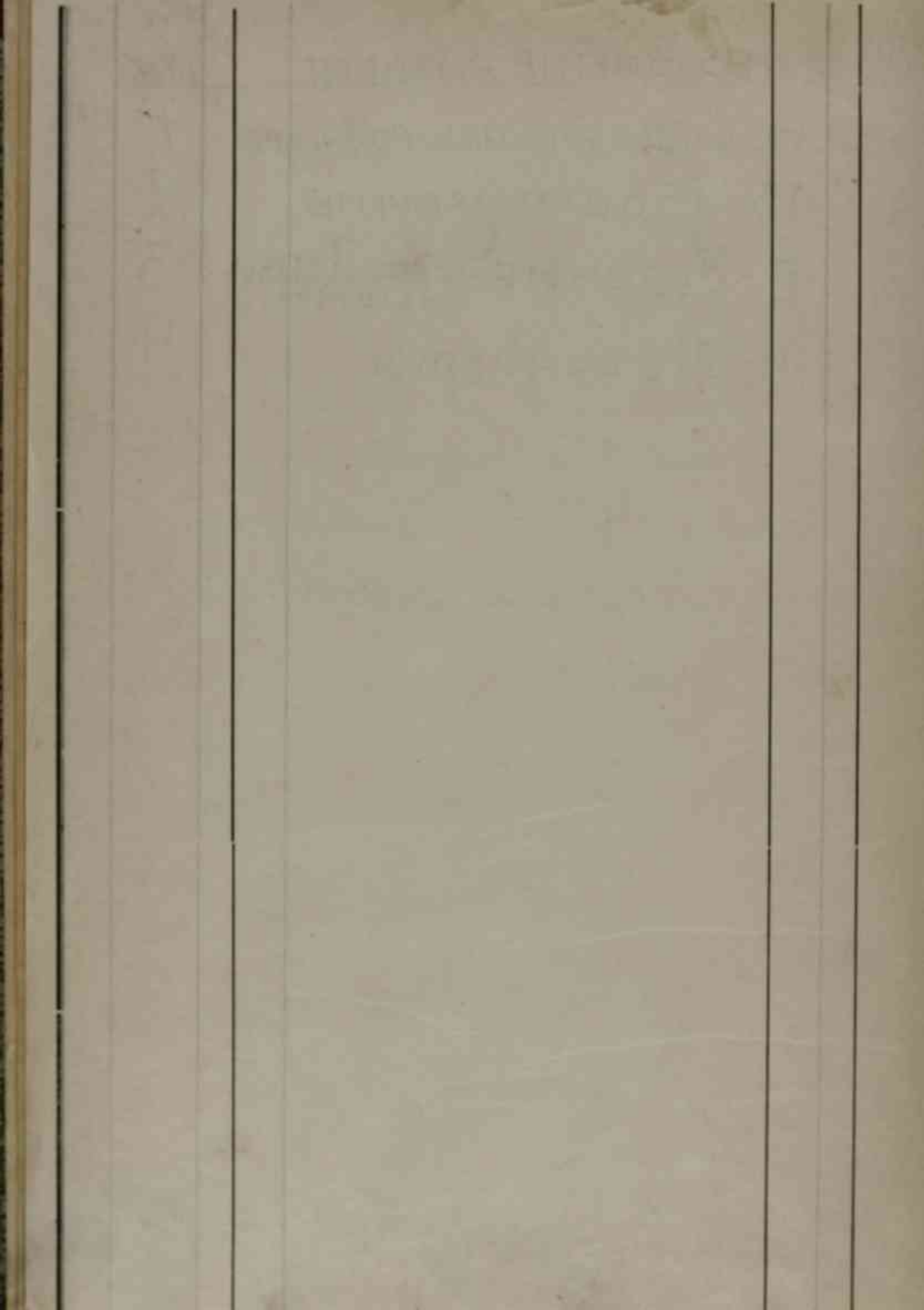
Е - СУДОВЫЕ ~~УСТРОЙСТВА~~
СИСТЕМЫ.

3

4

М - МЕХАНИЗМЫ

4



Отдел
Подводной лодки "Боре"

№№
п/п

№№
чертеж

Название чертежей

на каком
масштабе
изготовлен

дата

Проектировщик

А. Общее проектирование

А-2 Теоретические
чертежи

1 ✓ 39

Проект - подводной
лодки, водоизмещением
170 т. М. 1:25

калька

1871

1872

1873

1874

1875

1876

1877

1878

1879

1880

В. Коорунесне

2

В-7- Торонднане
Коорунесне

$\frac{1}{2}$ ✓ 12163

Мина "Уайтхеда"
образца 1904 г.

калька

и. 1:10

19 1900

19 - 1900
1900 - 1900

1900 - 1900
1900 - 1900
1900 - 1900

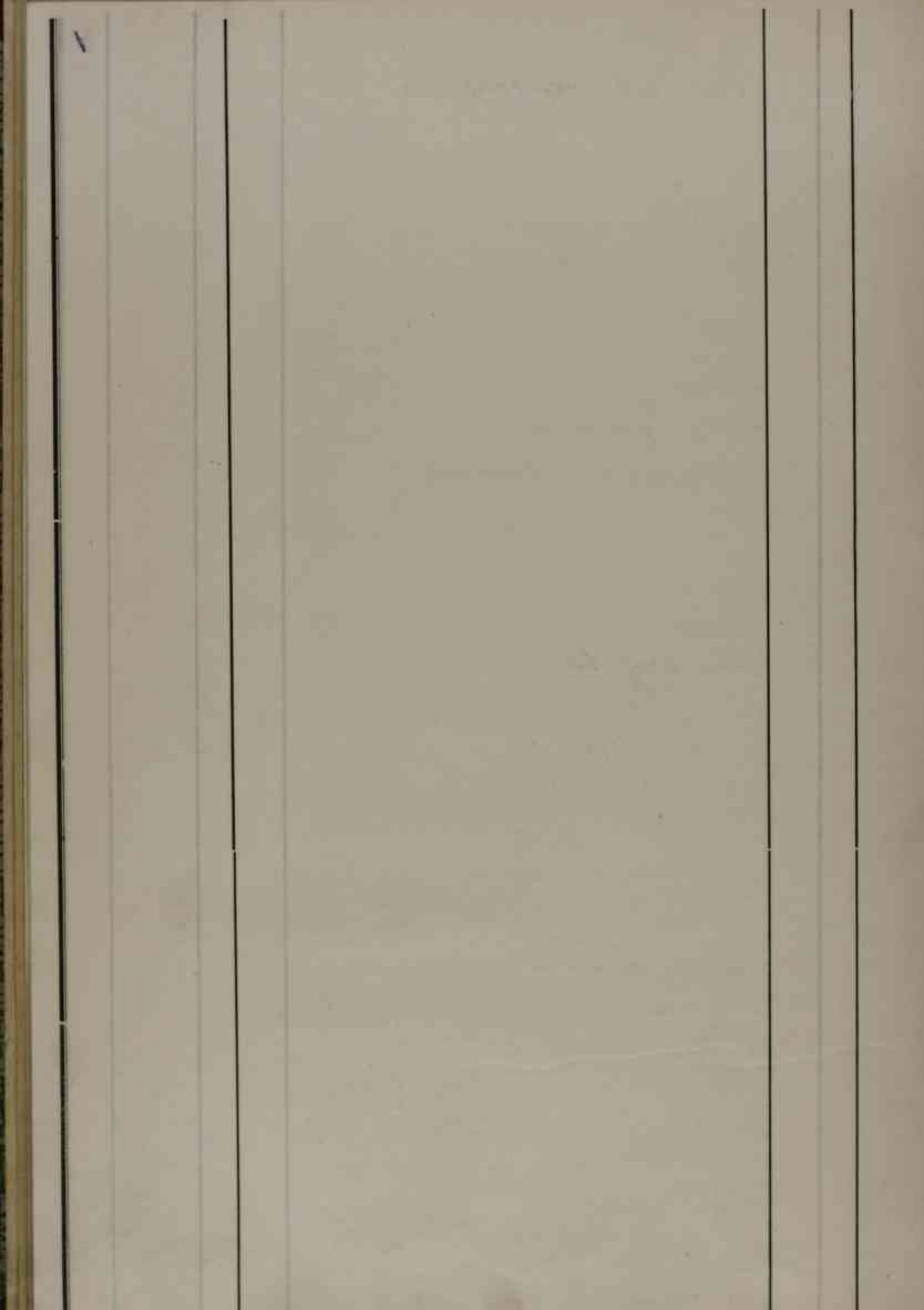
1. *Chrysomelid* *Chrysomelid*

2. *Chrysomelid* *Chrysomelid*

3. *Chrysomelid* *Chrysomelid*
Chrysomelid *Chrysomelid*
Chrysomelid *Chrysomelid*
Chrysomelid *Chrysomelid*

4. *Chrysomelid* *Chrysomelid*
Chrysomelid *Chrysomelid*
Chrysomelid *Chrysomelid*
39 *Chrysomelid*

5. *Chrysomelid* *Chrysomelid*
Chrysomelid *Chrysomelid*
Chrysomelid *Chrysomelid*



Э. Судовых световых

7
3

8-8 Вентильный

$\frac{1}{3}$

436

Ресейнаг див тукна в
кед и реулировка
электривеков вентиль-
тора

калька

ВЫБЫЛО

$\frac{2}{4}$

584

Общи вид вентильного
электривеков вентиль-
тора на 3300 ш.и.
возу. в гал

и. 3

$\frac{3}{5}$

586

Колмуи электривеков
20 вентильного на
3300 ш.и. возу. в гал

и. 1/2 и. 3

ВЫБЫЛО

4/6 587 Крылодержатель
электрического вентилятора
И. Б. камина ВЫБЫЛО

5/7 ✓ 588 Общ. вид электри-
ческой вентилятора
500 мм. Воздух в час
-- --

6/8 590 Конусная электриче-
ского вентилятора на
500 мм. Возд. в час.
И. 1/2 И. Б. -- -- ВЫБЫЛО

7/9 591 Крыло держатель
элек. вентилятора на
500 мм. Возд. в час
И. И. Б. -- -- ВЫБЫЛО

8/10 36434 Цилиндрические детали
элек. вентилятора
на 1200 мм.
И. Б. -- -- ВЫБЫЛО

1. 2. 3. 4. 5. 6. 7. 8. 9. 10.

1. 2. 3. 4. 5. 6. 7. 8. 9. 10.

1. 2. 3. 4. 5. 6. 7. 8. 9. 10.

1. 2. 3. 4. 5. 6. 7. 8. 9. 10.

1. 2. 3. 4. 5. 6. 7. 8. 9. 10.

1. 2. 3. 4. 5. 6. 7. 8. 9. 10.

1. 2. 3. 4. 5. 6. 7. 8. 9. 10.

1. 2. 3. 4. 5. 6. 7. 8. 9. 10.

1. 2. 3. 4. 5. 6. 7. 8. 9. 10.

1. 2. 3. 4. 5. 6. 7. 8. 9. 10.

1. 2. 3. 4. 5. 6. 7. 8. 9. 10.

277

Handwritten notes in the top section of the page, including a date and some illegible text.

278

Handwritten notes in the second section of the page, starting with a date.

279

Handwritten notes in the third section of the page, including a date and several lines of text.

280

Handwritten notes in the fourth section of the page, starting with a date.

281

Handwritten notes in the fifth section of the page, including a date and some text.

М. Механизмы

М. 3 общее районное
или коренное

1
11

439

Общий вид электрод
машин в 4,5-1-р
(помехов) - наружный вид.
М. М. 13.

камень

ВЫБЫЛО

2
12

440

Коричневый вид
электродов
на 7,5 ЗР (помехов.)
М. 13.

- " -

ВЫБЫЛО

3
13

446

Общий вид электрод
двухтактной мощностью
в 23 Н.

- " -

М. 1/3 М. 13

4
14

536

мощ. в 7,5 Н.
насосный агрегат
М. 13.

- " -

5 $\frac{15}{15}$	✓ 536	Общий вид электропроводов в 7,5 н.	положено	
6 $\frac{16}{16}$	✓ 536	----- " ----- для насосов и трубопроводов	каменная	
7 $\frac{17}{17}$	537.	Общая электропроводка в 7,5 н. для насос. трубопроводов И. Б.	- " -	ВЫБЫЛО
8 $\frac{18}{18}$	538.	----- " -----	- " -	ВЫБЫЛО
9 $\frac{19}{19}$	538.	----- " -----	Бумажная	ВЫБЫЛО
10 $\frac{20}{20}$	538	Стальные и железные трубы электропроводов И. Б.	каменная	ВЫБЫЛО
11 $\frac{21}{21}$	538	----- " ----- в 7,5 н	положено	ВЫБЫЛО
12 $\frac{22}{22}$	539	Фактически электропроводка для насосов и трубопроводов И. Б.	каменная	ВЫБЫЛО

13 23 539 _____ " _____ положено
ВЫБЫЛО

14 24 540 _____ " _____ " _____
ВЫБЫЛО

15 25 541 Передний кронштейн
электродвигателя
в 7,5 кг. для насоса
кабелей
И. В. _____ " _____
ВЫБЫЛО

16 26 542 _____ " _____ камыша
ВЫБЫЛО

17 27 540 Демонстрационный
модель в 7,5 кг для насоса
кабелей
И. В. _____ " _____
ВЫБЫЛО

18 28 542 Задний кронштейн
электродвигателя в
7,5 кг для насоса
кабелей
И. В. _____ " _____
ВЫБЫЛО

19 29 542 _____ " _____ камыша
ВЫБЫЛО

20
30

543

Смена и лкано

камень

объемы 12 электроде-
тажей 7,5 нр дж
насосных турбин

Н. В.

ВЫБЫЛО

21
31

544

Коробка дж вквара

- и -

пробовое электроде-
тажей дж насосных турбин
67,5 нр.

Н. В.

ВЫБЫЛО

22
32

544

----- и -----

помощь

ВЫБЫЛО

23
33

✓ 563

Общие вид электро-
деталей в 4 нр.

камень

дж насосных турби-
ны

Н. В.

24
34

564

Общая электроде-
тажей в 4 нр

- и -

Н. В.

ВЫБЫЛО

25
35

565

Детали электроде-
тажей в 4 нр

- и -

Н. В.

ВЫБЫЛО

26
36

566

_____ и _____

— " —

ВЫБЫЛО

27
37

567

_____ " _____

— " —

ВЫБЫЛО

28
38

568

Передний прожектор
Электродвигатель В. Н. Н.

— " —

ВЫБЫЛО

И. Б.

29
39

569

задний _____ и _____

— " —

ВЫБЫЛО

30
40

570

Схема и лекало
обмотки в электро-
двигателе

— " —

ВЫБЫЛО

И. Б.

31
41

571

Коробка для вала
привода электро-
двигателя И. Н.

— " —

ВЫБЫЛО

И. Б.

32
42

584

Общие вид вытяжки
под электросекало
вентилятора на
задн. м. в. в. в.

— " —

ВЫБЫЛО

И. Б.

33
43 592 Обойма и электродви-
гатель 9 Н. напыля
Н. В. ВЫБЫЛО

34
44 593 Кронштейн переднего
подшипника электро-
двигателя в 9. НР.
Н. В. ВЫБЫЛО

35
45 594 Задний кронштейн
электродвигателя
в 9. НР.
Н. В. ВЫБЫЛО

36
46 596 Двигатель и электродви-
гатель в 9. НР. - и - ВЫБЫЛО

37
47 595 / — и — - и - ВЫБЫЛО

38
48 599 Арматура к элект-
родвигателю в 9. НР. - и - ВЫБЫЛО

39
49 598 — и — - и - ВЫБЫЛО

40 50	602	Общий вид электропроводки: каменная гарниз в 35/11 м. 1/3 - НЗ	-	ВЫБЫЛО
----------	-----	--	---	--------

41 51	641	----- " ----- в 10 Н. Н.З	- " -	ВЫБЫЛО
----------	-----	---------------------------------	-------	--------

42 52	541	Передний прошивной электропроводка в 7,5 Н. диз насос. тифтели Н.З.	- " -	ВЫБЫЛО
----------	-----	---	-------	--------

43 53	542	Клан электропровода: миз в 10 Н Н.З	- " -	ВЫБЫЛО
----------	-----	---	-------	--------

44 54	643	Общая электропроводка: гарниз в 10 Н. Н.З	- " -	ВЫБЫЛО
----------	-----	---	-------	--------

45 55	543	Стемя и лекало обмотки Н.З	- " -	ВЫБЫЛО
----------	-----	----------------------------------	-------	--------

46
56 543

_____ " _____

камень

ВЫБЫЛО

47
57 543

_____ " _____

камень

ВЫБЫЛО

48
58 644

Действие электрода-
таблиц в 10 Н.

- " -

ВЫБЫЛО

И. В.

49
59 645

Крешки в заднюю
и переднюю траншеи-
нах электродов
в 7.5 Н

булыжник

ВЫБЫЛО

И. В.

50
60 645

Передний траншеи
и электродов
в 10 Н

камень

ВЫБЫЛО

И. В.

51
61 645

Крешки в заднюю
и переднюю траншеи-
нах электродов

булыжник

ВЫБЫЛО

для новых
информации

52
62 646 Задачи проширии
деуфродекоуеи кауые
ВЫБЫЛО

53
63 647 Крышки в предне:
лу прошириу
деуфродекоуеи 10-1Р
Н. В
-и-
ВЫБЫЛО

54
64 648 Деиам деуфроде-
коуеи 10-1Р
Н. В
-и-
ВЫБЫЛО

55
65 650 Деиам деу введе
продеде деуфроде-
коуеи в 10-1Р
Н. В
-и-
ВЫБЫЛО

56
66 651 Деиам деуфро-
декоуеи в 10 1Р
Н. В.
-и-
ВЫБЫЛО

57
67 652 Деиам и лекао
облеоти
Н. В
-и-
ВЫБЫЛО

58
68

657.

Класс электромашин пометки
в 7 1/2 Н. кв. весов
~~машин~~ - шнелли

ВЫШЛО

59
69

657

Класс электродвижущих - канона
раствор 7,5 НР

ВЫШЛО

и. и. в.

60
70

657.

Класс электромашин - канон
ра в 7 1/2 Н. кв. ^{шнелли}
весов. ~~машин~~

ВЫШЛО

62
71

661

Классовой и регуляторной
работы редетиди
к электродвижущим
в 9 НР

канона

и. в.

ВЫШЛО

63
72

661

— и —

— и —

ВЫШЛО

64
73

662

Движение — и —

— и —

ВЫШЛО

65 74	663	_____ и _____	Камбика	ВЫБЫЛО
66 75	664	_____ и _____	- и -	ВЫБЫЛО
67 76	666	Ревизионный контро- ль к майору в ЧИ 2,5 ЧР	- и -	ВЫБЫЛО
68 77	681	Сопровождение для контр-омера майора ЧР и. 1:2	- и -	ВЫБЫЛО
69 78	682	Общие сведения сведения для контр-о- мера майора в ЧР 1/5 и. 3	- и -	ВЫБЫЛО
70 79	683	Работа и результаты сопровождения и контролю майора в ЧР. и. 3	- и -	ВЫБЫЛО

71
80

684

Видимый сортовой - каменная
ный поперечный
мотора в 4 НР
Н.В

ВЫБЫЛО

72
81

686

Пусковой и регулировочный
ный ресет мотора
ра в 35 НР без
насоса
1/3 Н.В

ВЫБЫЛО

+

73
82

690

Общий вид, пусковой
го и регулировочного
ресета мотора
насоса в 10-НР 1/5 Н.В

ВЫБЫЛО

74
83

691^a

Пусковой и регулировочный
ный ресет мотора
насоса в 10-НР
Н.В 1/2

ВЫБЫЛО

75
84

691

————— " —————

ВЫБЫЛО

76
85

692

Коллекторного насосного
и регуляторного редуктора
мотора 10-Н
Н. В.

калька

ВЫБЫЛО

77
86

692^А

————— " —————
1

— " —

ВЫБЫЛО

78
87

692

————— " —————
10 зр 25 НР

— " —

ВЫБЫЛО

79
88

693

Детали — " —
10 НР.

— " —

ВЫБЫЛО

80
89

693

————— " —————

— " —

ВЫБЫЛО

81
90

694

————— " —————

— " —

и 1.2 Н. В.

ВЫБЫЛО

82
91

696

Сущие для инвертируе-
нта и электродвигате-
ля в Н. В.
Н. В.

— " —

ВЫБЫЛО

83 <u>92</u>	697.	План электрофикации в Ч. 9Р И. В.	---	ВЫБЫЛО
84 <u>93</u>	766	Добавочное сооруже- ние к мосту в Ч. 3Р И. В.	---	ВЫБЫЛО
85 <u>94</u>	889	Регулирующее соору- жение резерва к электрофикации в 9 Р	---	ВЫБЫЛО
86 <u>95</u>	890	Цеховое сооруже- ние к электрофи- кации в 9 Р И. В.	---	ВЫБЫЛО
87 <u>96</u>	927	Цеховое ^и регулиро- вальное сооруже- ние моста в Ч. 3Р И. В.	---	ВЫБЫЛО
88 <u>97</u>	928	Действия цехового и регулирующего соору- жения моста в Ч. 3Р И. В.	---	ВЫБЫЛО

89 93	933	Общий вид электро- глюкозы в 12 нр. Н. В.	калька	
90 99	968	Общий вид электро- глюкозы в 6-нр Н. В.	- " -	
91 100	969	План электроглюко- зы в 6 нр Н. В.	- " -	
92 101	972	Задний кронштейн электроглюкозы в 6 нр. Н. В.	- " -	ВЫБЫЛО
93 102	973	Отдельные и всеоб- щие действия электроглюкозы в 6 нр. Н. В.	- " -	ВЫБЫЛО
94 103	974	Реработка для вывода пробов электроглю- козы в 6-нр Н. В.	- " -	ВЫБЫЛО

95
104

975

Сессия и лекция
обмотки электропровода
в 6 ч.

Работа

96
105

986

Демонстрация и
регулируемого сопротив-
ления в цепи
2-1Р.

Н. Б.

97
106

987

Тренировка и регулиро-
вание сопротивления
в цепи в 6 ч.

Демонстрация и регулиро-
вание сопротивления в
цепи в 6 ч.

Н. Б.

98
107

989

Занятие в лаборатории
и электропроводности
в 12 ч.

Н. Б.

99
108

989

Работа и электро-
проводности в 6 ч.

Н. Б.

100 105	998	Общая электродви- жатель в 12-HP. Н.В.	- " -	ВЫБЫЛО
101 110	999	Турковской регулярово- зной решетки на 40 HP 1/2 Н.В.	- " -	ВЫБЫЛО
102 111	1004	Турковское и регуляро- вальное сопротивление машины 2,5 HP Н.В.	- " -	ВЫБЫЛО
103 112	1008	Добавочное сопротивле- ние машины 2,5 HP Н.В.	- " -	ВЫБЫЛО
104 113	1011	Общая электродви- жатель в 20 HP. Н.В.	- " -	ВЫБЫЛО
105 114	1012	Передний кронштейн двигатель в 20 HP Н.В.	- " -	ВЫБЫЛО

106
115

1034

Турковской регулирующей
воронки решетчатого
лотка наеоеа
20 НР

камера

ВЫБЫЛО

1/2 Н.В.

107
116

1035

Действия турковской
регулирующей
решетчатого лотка
наеоеа в 20 НР

— " —

ВЫБЫЛО

1/2 Н.В.

108
117

1036

Действия — " —

— " —

ВЫБЫЛО

109
118

1043

Турковской и регули-
ровочной решетки
диз лотка в
35 НР

— " —

ВЫБЫЛО

1/2 Н.В.

110
119

1044

Действия турковской
и регулировочной
решетки, диз
лотка в 35 НР

— " —

ВЫБЫЛО

и. 1/2 Н.В. и на 1/3.

111
120

1051

Крайшки электродов
запис в 10 кв.

н. б.

— " —

ВЫБЫЛО

112
121

1052

— " —

н. б.

— " —

ВЫБЫЛО

113
122

1075

Добавочный регулю-
ровочный резистор
для главных
машин на 6,5 а на

1:2 н. б.

— " —

ВЫБЫЛО

114
123

1075

— " —

наз. 0 1/2 н. б.

— " —

ВЫБЫЛО

115
124

1076

Фейлам добавочной
регулирующей ре-
стистора для главных
машин машин на
6,5 а на

1/2 н. б.

— " —

ВЫБЫЛО

116
125

1218

реверсивной машины
мощ 12 лошадиных
в 4,5-нр.

— " —

ВЫБЫЛО

117.
126

1219

Резервный конкурс
муж к майорам
в 4,5 нр

- " -

118
127

1373

Курсовой и реценз:
ровочный реферат
майора в 20 нр

- " -

1/2 - н. в.

119
128

1382

Общий вид проекцио:
но и рецензирования
реферата для электро:
двигателя компрес:
сора сверлиль
"Людвигсберга"

- " -

1/3 н. в.

120
129

1384

Коллективный
проект и рецензиро:
ванного реферата для
электродвигателя
компрессора
сверлиль "Людвигсбе:
рга"

- " -

н. в.

ВЫБЫЛО

120
130

Фейман коммуниста
пучковом и реушерово-
го прогара
сморга в 35 ТР.

ВЫБЛО

121
131

1385

— " —
губ Длекйрагваренз
компресора емерма
Модвигедур
И. В.

ВЫБЛО

122
132

1386

Фейман коммуниста
пучковом и реушерово-
го прогара губ
Длекйрагваренз
компресора емерма
"Модвигедур"
И. В.

ВЫБЛО

123
133

1773

реушерово-
го прогар (в уель шур)
губ 3^е Силви. Длекро-
гваренз
И. В.

ВЫБЛО

124
134

1447

Деятельность конструктора
ра див туевского
и руководящего
проекта майора
от 4 до 10 НР

калька

ВЫБЫЛО

125
135

1449

Деятельность туевского
и руководящего
проекта майора
в Н НР

— " —

ВЫБЫЛО

126
136

1774

Деятельность руководящего
проекта
(в честь жюри)
от 3^й сел. Длек.
продвижения
Н. Б

бульвар

ВЫБЫЛО

127
137

1775

— " —

— " —

ВЫБЫЛО

128
138

1776

— " —

— " —

ВЫБЫЛО

129
139

1777

Служба соединенная
и расположенная при
руководителе проекта
(в честь жюри) от 3^й
сел. Длек. продвиг. Н. Б.

— " —

ВЫБЫЛО

130
140 ✓

Дулевой электродви- калька
гатель предельный
разрез
И. В

131
141 ✓ H2528

----- "
разрез по А-В
И В

132
142 42624

Вентилятор для
монтажных работ
электромонтаж
ди. 1/5 И В

----- "

~~И-3 с
в рону
данные
И-17~~

ВЫБЫЛО

М-15 Электросъемка

133
143 553

Схема обмотки
мотора

----- "

ВЫБЫЛО

134
144 555

----- "

----- "

ВЫБЫЛО

135 <u>145</u>	665	Резервный контор. камня милр 2 маэраи в № 75 НР. Н. В.	-	ВЫБЫЛО
136 <u>146</u>	668	Действ. к — — — — —	-	ВЫБЫЛО
137 <u>147</u>	670	— — — — —	-	ВЫБЫЛО
138 <u>148</u>	671	— — — — —	-	ВЫБЫЛО
139 <u>149</u>	675	Осв. на след. шара в 75 НР диз. на ос. шара	-	ВЫБЫЛО
140 <u>150</u>	675	— — — — — диз. руд и шара	-	ВЫБЫЛО
141 <u>151</u>	676	Общ. вид резерв. ного контора к маэраи в № 75 НР 1/5 Н. В.	-	ВЫБЫЛО

142
152 677

Сопровождение для
контроля лодки
7,5 НР
1/2 Н.В.

- " -

ВЫБЫЛО

143
153 678

Общий вид сопрово-
ждения для контроля
лодки в 7,5 НР
1/5 Н.В.

- " -

ВЫБЫЛО

✓
144
154 679

Зортуе и граница
и контроль лодки
в 7,5 НР
1/2 Н.В.

- " -

ВЫБЫЛО

+
145
155 669

Фейам резервного
контроля в
лодке в 4 1/2 7,5 НР
Н.В.

- " -

ВЫБЫЛО

146
156 667

— " —

- " -

ВЫБЫЛО

147
157 991

Лекане обложке и
электрические
12 Л.
Н.В.

- " -

ВЫБЫЛО

148
158 1145

Сведения о состоянии
резервного контроля
ра с станцией и мо-
тором контроля.

- " -

ВЫБЫЛО

149 <u>159</u>	42526	Резка вкрученных ручных электродов: запис	калька	ВЫБЫЛО
150 <u>160</u>		Детали преобразователя постоянного тока 200/35 вольт	- " -	ВЫБЫЛО
157 <u>161</u>	672	Ограничитель тока линейка руч с замк- кабелем на тормаз Н.В.	- " -	ВЫБЫЛО
152 <u>162</u>	672	_____ " _____	- " -	
153 <u>163</u>	673	Детали _____ " _____	- " -	ВЫБЫЛО
154 <u>164</u>	674	_____ " _____	- " -	ВЫБЫЛО
155 <u>165</u>	734	Резка на потяго напряжение до 60 вольт нр. 25 алкер. 1/2. Н.В.	- " -	ВЫБЫЛО
156 <u>166</u>	734	_____ " _____	- " -	ВЫБЫЛО
157 <u>167</u>	735	_____ " _____	- " -	ВЫБЫЛО

158
168

735

Действ на погудю
напряжения до 60 вольт
при 10 амперах
 $\frac{1}{2}$ " и " В

калько

ВЫБЫЛО

159
169

736

Коммутатор регуляжа
на погудю напряже-
ния до 60 вольт
от 10 до 25 ампер
Н. В.

- " -

ВЫБЫЛО

160
170

930

Автоматический пере-
ключатель на 100
ампер в ограниченном
зада рун
Н. В.

- " -

ВЫБЫЛО

161
171

931

Действ авт. переки.
— " —
Н. В.

- " -

ВЫБЫЛО

162
172

962

Автоматический пере-
ключатель на
100 ампер для огра-
ниченн. зада рун
Н. В.

- " -

ВЫБЫЛО

163
173

963

Замыкание — " —
— " —

- " -

ВЫБЫЛО

164
174

1071

Фейамы сопроптивлены
авшаладжуреекого пере-
кногажен на 100 алмзр
н. б

камака

ВЫБЫЛО

165
175

1070

----- " -----

----- " -----

ВЫБЫЛО

166
176

1383

Фейамы пукского и
рекурловского реоуба
дус электрорадионажен
компресора светелы
" Людвигабера "

----- " -----

ВЫБЫЛО

167
177

2534

Контрроллер дус управ-
леня рулеви.
Сресна вкноренна руле-
воа электрорадионажен

Сурасара

ВЫБЫЛО

~~168~~

М=17 разное

168
178

555

Дуик дус замяквит
рабей к электрорадиона-
гена 67,5 н
1/2 н. б

----- " -----

ВЫБЫЛО

169 556
179

Душик для швейной машины
и электродрель
в 7,5 Н
Н. В.

ВЫБЫЛО

170 556
180

— " — — " —

ВЫБЫЛО

171 655
181

Душик для заправки
таблетки в электро-
дрель в 7,5 Н
1/2 Н. В.

ВЫБЫЛО

172 655
182

Душик для швейной
машины и электродрель
в 7,5 Н
Н. В.

ВЫБЫЛО

173 655
183

Душик для заправки
таблетки в электродрель
в 7,5 Н
1/2 Н. В.

ВЫБЫЛО

174 992
184

— " — — " —
в 12 Н

ВЫБЫЛО

175 993
185

Душик для заправки
швейной машины
и электродрель
в 12 Н
Н. В.

ВЫБЫЛО

175 598
186

Швейцарский к электро-камин
зажигалки в 9 тр
н.з

ВЫБЫЛО

176 600
187

Души для записных
таблиц электрозажигалки
в 9 тр
1/2 н.з

ВЫБЫЛО

177 601
188

Души для швейцар-
ских электрозажигалки
в 9 тр
н.з

ВЫБЫЛО

178 619
189

----- " -----
в 35 тр
н.з.

ВЫБЫЛО

179 653
190

Души для записных
таблиц электрозажигалки
в 10 тр
н.з

ВЫБЫЛО

180 684
191

Души для швейцар-
ских электрозажигалки
в 10 тр
н.з

ВЫБЫЛО

181
192

695

Души для зайчат
парли' электроде-
ражи в 4 н.

для кор. ~~по~~
и тилли

1/2 н. б.

Работа

ВЫБЫЛО

182
193

943

----- и -----

в 12 н.

- и -

ВЫБЫЛО

183
194

944

Души для зайчат
и электроде-
ражи в 12 н.

н. б.

- и -

ВЫБЫЛО

184
195

1020

----- и -----

в 20 н.

- и -

ВЫБЫЛО

М-З еще рае-
но. все же др.
моторов и зав.
сидучи.

185
196

570

Селла лекало
обмотки

н. б.

- и -

ВЫБЫЛО

186
197
602
Общие вид электро-
двигатель 35 HP
1/3 Н.В
каменная
ВЫБЫЛО

187
198
603
Наручный вид
электродвигатель
в 35 HP
1/3 Н.В
--"
ВЫБЫЛО

188
199
----- " -----
--"
ВЫБЫЛО

189
200
604
Общая электродви-
гатель в 35 HP
1/2 Н.В
--"
ВЫБЫЛО

190
201
605
Передний пропеллер
для электродвигатель
в 35 HP
1:2 - Н.В
--"
ВЫБЫЛО

191
202
606
Задний ----- " -----
1:2 - Н.В.
--"
ВЫБЫЛО

192
203
606
----- " -----
К-электро-маш. 35 HP
1:2 Н.В.
--"
ВЫБЫЛО

193 <u>204</u>	607	Рарабка дус баагадэ каама траведэ дээрродв: гэжис в 35 н.р. Н. Б.	каама	ВЫБЫЛО
194 <u>205</u>	608	Иелзвие дэйам дээрродвигэжис в 35 нр Н. Б.	- " -	ВЫБЫЛО
195 <u>206</u>	609	Дэйам дээрродвигэ: в 35 нр Н. Б.	- " -	ВЫБЫЛО
196 <u>207</u>	610	_____ " _____	- " -	ВЫБЫЛО
197 <u>208</u>	611	_____ " _____	- " -	ВЫБЫЛО
198 <u>209</u>	612	_____ " _____	- " -	ВЫБЫЛО
199 <u>210</u>	613	Крамдэргэжигэ дээрродвигэжис в 35 нр Н. Б.	- " -	ВЫБЫЛО
200 <u>211</u>	614	Крышка н дээрродв: гэжис в 35 нр Н. Б.	- " -	ВЫБЫЛО

201 <u>212</u>	615	Детали электроаппар. в 35 Н	канцеля	ВЫБЫЛО
202 <u>213</u>	616	Лекции обложки электроаппар. в 35 Н. н. б.	- " -	ВЫБЫЛО
203 <u>214</u>	617	Детали электроаппар. в 35 Н. 1/2 н. б.	- " -	ВЫБЫЛО
204 <u>215</u>	618	Втулки лопатки н. б.	- " -	ВЫБЫЛО
205 <u>216</u>	633	Души для заварных капелей к электроаппар. в 35 Н 1/2 н. б.	- " -	ВЫБЫЛО
206 <u>217</u>	641	Обуши для электро- аппарата в 10 Н н. б.	- " -	ВЫБЫЛО
207 <u>218</u>	642	План электроаппар. в 10 Н. н. б.	- " -	ВЫБЫЛО

<p>208 <u>219</u></p>	<p>652</p>	<p>Ссылка и указание об- камина мотора к электродвигателю горюш Н.В.</p>	<p>камина</p>	<p>ВЫБЫЛО</p>
<p>209 <u>220</u></p>	<p>665</p>	<p>Резервным конуро- мотор к моторам в 4, 7,5 и 12 HP</p>	<p>— " —</p>	<p>ВЫБЫЛО</p>
<p>210 <u>221</u></p>	<p>666</p>	<p>— " —</p>	<p>— " —</p>	<p>ВЫБЫЛО</p>
<p>211 <u>222</u></p>	<p>675</p>	<p>Ссылка соединена с мотора в 4 HP</p>	<p></p>	<p>ВЫБЫЛО</p>
<p>212 <u>223</u></p>	<p>675</p>	<p>— " — в 7,5 HP где не было шкива</p>	<p>— " —</p>	<p>ВЫБЫЛО</p>
<p>213 <u>224</u></p>	<p>677</p>	<p>Сопротивление для коний роллера мотора 7,5 HP 1/2 Н.В.</p>	<p>— " —</p>	<p>ВЫБЫЛО</p>
<p>214 <u>225</u></p>	<p>681</p>	<p>— " — 4 HP и 1:2</p>	<p>— " —</p>	<p>ВЫБЫЛО</p>

21

21

21

21

21

21

215 <u>226</u>	685	Общий вид пускового и регуляторного реле таймера наоса в 35 Н. и 1/5 Н. В.	камень	ВЫБЫЛО
216 <u>227</u>	686	Пусковой и регуля- торный реле тай- мера наоса в 35 Н	- " -	ВЫБЫЛО
217 <u>228</u>	686	— " —	- " -	ВЫБЫЛО
218 <u>229</u>	687	Коллектор пуско- вого регуляторного реле таймера в 35 Н	- " -	ВЫБЫЛО
219 <u>230</u>	687	— " — диз таймера в 35 до 50 Н Н. В	- " -	ВЫБЫЛО
220 <u>231</u>	688	Детали коллектора пускового и регуля- торного реле тай- мера в 35 Н	- " -	ВЫБЫЛО

221 689 232 Фейманн пусковой и регу- клемма
 лированного генератора
 мотора в 35 л.
 и. 1:3^{1:1}

ВЫБЫЛО

222 691 233 Пусковой и регуляро-
 ваный генератор
 мотора на 10 л.
 1/2 Н.В.

ВЫБЫЛО

223 692 234 Ток электроподогрева
 в 4 л. Н.В.

ВЫБЫЛО

224 745 235 Распределительная
 доска метра А
 и. 1:2

ВЫБЫЛО

225 748 236 ————— и ————— л. б.
 и. 1:2

ВЫБЫЛО

226 766 237 Добавочное сопротив-
 ление к мотору
 4 л. Н.В.

ВЫБЫЛО

227 922 238 Пусковое и регуляро-
 ваное сопротивление
 мотора 1/2 л.
 и. Н.В.

ВЫБЫЛО

228 <u>239</u>	924	Общий вид и действо Сейсмический датчик в 12 ч. Н. В.	калька	ВЫБЫЛО
229 <u>240</u>	933	Общий вид электро- генератора в 12 ч Н. В.	"	ВЫБЫЛО
230 <u>241</u>	934	План электрогенератора в 12 ч Н. В.	"	ВЫБЫЛО
231 <u>242</u>	934	———— " —————	"	ВЫБЫЛО
232 <u>243</u>	935	Общая к электро- генератору в 12 ч. Л. Н. В.	"	ВЫБЫЛО
233 <u>244</u>	936	Передний трон- тени электрогенератора в 12 ч. Н. В.	"	ВЫБЫЛО
234 <u>245</u>	937	Задний — " —————	"	ВЫБЫЛО
235 <u>246</u>	938	Действие электрогенератора в 12 ч Л. Н. В.	"	ВЫБЫЛО

236 <u>247</u>	939	———— " ————	— " —	ВЫБЫЛО
237. <u>248</u>	940	———— " ————	— " —	ВЫБЫЛО
238 <u>249</u>	941	———— " ————	— " —	ВЫБЫЛО
239 <u>250</u>	942	Свеша и лемало Влотки электро- газареус на 12 Н. Зр. = 100-130 Н. В.	— " —	ВЫБЫЛО
240 <u>251</u>	942	———— " ————	— " —	ВЫБЫЛО
241 <u>252</u>	970	Обойма электро- газареус 6 Н Н. В.	— " —	ВЫБЫЛО
242 <u>253</u>	971	Передний 2-рошкигейн электрогазареус 6 6 7P Н. В.	— " —	ВЫБЫЛО
243 <u>254</u>	985	Тученое и регу- ровочное сопроми: вильна котуря 12 Н 915 насосного шпиль Н. В.	— " —	ВЫБЫЛО

23

23

23

23

23

23

23

23

244 <u>255</u>	1000	Зрешки электр.: автомат в 12 НР Н. В.	калька	ВЫБЫЛО
245 <u>256</u>	1001	----- " ----- 635 Н. Н. В.	- " -	ВЫБЫЛО
246 ✓ <u>257</u>	1009	Взвешивание электр.: автомат в 20 НР М. Н. В.	- " -	
247 ✓ <u>258</u>	1009	----- " ----- Н В	- " -	
248 ✓ <u>259</u>	1010	Транс электр. автомат в 20 НР. 1/2 Н. В.	- " -	
249 <u>260</u>	1010	----- " -----	- " -	ВЫБЫЛО
250 <u>261</u>	1013	Защитный кронштейн электр. автомат в 20 Н. Н. В.	- " -	ВЫБЫЛО
251 <u>262</u>	1014	Путевые действия электр. автомат 20 Н. М. Н. В.	- " -	ВЫБЫЛО

252
263

1015

Действ. электро-
двигатель в 20 Н.
и. н. в

ВЫБЫЛО

253
264

1016

— " —

— " —

ВЫБЫЛО

254
265

1017

Крышки переднего
и заднего электро-
двигателя
мощ 20 Н.
и. н. в

— " —

ВЫБЫЛО

255
266

1018

Срезка и лезвие
обмотки электро-
двигателя в 20 Н.
и. н. в

— " —

ВЫБЫЛО

256
267

1018

— " —

— " —

ВЫБЫЛО

257
268

1019

Лущил для задних
рабей 2 электро-
двигателя в 20 Н
2/3 и. н. в

— " —

ВЫБЫЛО

258
269

1021

Действ. электро-
двигатель 20 Н.
и. н. в

— " —

ВЫБЫЛО

259
270

1489

Наружный вид
электроаппарата
в 35 н.
1/3 н. в.

камень

ВЫБЫЛО

260
271

1046

~~1046~~

Общий вид электро-
аппарата в 20 н.
2/3 н. в.

- - -

ВЫБЫЛО

261
272

Монтировочная
доска поле измере-
ния
н. в.

- - -

ВЫБЫЛО

262
273

Железная банка для
электроаппарата
3х образцов тока
в 60 н.
1/3 н. в.

ВЫБЫЛО

М-10 Главы

Станции и вено-
ловательные

263
274

95

Станция однополо- камика
ная микробов-
ная вкорморная
на 350 атм. р.
И. Н. В.

264
275

96

— и —

— и —

265
276

97

— и —

— и —

266
277

435

Станция соединяет
из рудильника и
двух полюсов
природных
для электрогенной
ветильности
И. В.

— и —

БЫБЫК

БЫБЫК

БЫБЫК

БЫБЫК

- | | | | | |
|------------|------|--|---------|--------|
| 267
278 | 704 | Двуугольный руби-
льщик с придогре-
нителями на 100 см
длины. | калина | ВЫБЫЛО |
| 268
279 | 706 | Двуугольный руби-
льщик с придогре-
нителями на 200 см
длины. | подорож | ВЫБЫЛО |
| 269
280 | 707. | Максимальный
вакногорель на
350 см длины | калина | ВЫБЫЛО |
| 270
281 | 708 | Длина максима-
льного вакногорель
на 350 см длины. | -- | ВЫБЫЛО |
| 271
282 | 709 | Двуугольный вак-
ногорель до 60 см.
длины. | -- | ВЫБЫЛО |

272
283

710

Двузначный вык-
моргань до 60 амт.
и. б.

ВЫБЫЛО

273
284

711

Действительный переключатель и рубильника на 60 амт.
и. б.

ВЫБЫЛО

274
285

721

Двузначный рубильник @ предохранителем на 300 амт
и. б.

ВЫБЫЛО

275
286

722

Однополюсный рубильник на 300 амт.
и. б.

ВЫБЫЛО

276
287

724

Действительный рубильник и переключатель @ предохранителем на 300 амт
и. б. и 1/2 б.

ВЫБЫЛО

274.
277.
288

726

Двухэтажный ру: каменная
бильник с предо-
защитой на
450 ампер.
Н.В.

ВЫБЫЛО

278
289

727

Действительный предо-
защитный рубильник
с предоограшением
на 450 ампер.
Н.В.

-4-

ВЫБЫЛО

279
290

728

— и —

-"-

ВЫБЫЛО

+
280
291

729

— " —

-"-

ВЫБЫЛО

1/2 Н.В.

281
292

730

Двухэтажный лавовый
выключатель
с предоограшением
до 100 ампер
Н.В.

-"-

ВЫБЫЛО

282
293

731

Действительный — " —

-"-

ВЫБЫЛО

283
294 732 Станус дус лойгров камма
10. М. 7.5 Н. и 4 Н.
Н. В. ВЫБЫЛО

284
295 732 — " — ВЫБЫЛО

285
296 733 Фвузетилвеняй придо-
жранурель до зооам.
Н. В. ВЫБЫЛО

286
297 737. Дейам сшауци
дус лойгров в. Н. Н,
7 1/2 Н. и 10 Н.
Н. В. ВЫБЫЛО

287
298 740 Сшауци лойгров
в 35 Н.
(дус элетиронавель)
Н. В. ВЫБЫЛО

288
299 740 — " — ВЫБЫЛО

289
300 745 Распределительная
доска метра А.
м. 1:2 ВЫБЫЛО

290 301	745	_____ " _____	- " -	ВЫБЫЛО
291 302	746	Рама распределительной доски лифера А.	- " -	ВЫБЫЛО
		1/2 Н.В.		
292 303	747	Задняя сторона распределительной доски лифера А.	- " -	ВЫБЫЛО
		л. 1:2.		
293 304	748	Распределительная доска лифера А.	- " -	ВЫБЫЛО
		л. 1:2		
294 305	749	Рама распределительной доски лиф. Б.	- " -	ВЫБЫЛО
		полос. Н.В.		
295 306	750	Задняя сторона распределительной доски лиф. Б.	- " -	ВЫБЫЛО
		1/2 Н.В.		
296 307	751	Распределительная доска лифера В.	- " -	ВЫБЫЛО
		1/2 Н.В.		

297 308	751	" "	камень	ВЫБЫЛО
298 309	752	Рама распределительной доски му. Б. 1/2. Н. В.	" "	ВЫБЫЛО
299 310	753	задняя сторона распределительной доски му. Б. л. 1:2.	" "	ВЫБЫЛО
300 311	754.	Навесники для распределительной доски му. Б. В. Н. В.	" "	ВЫБЫЛО
301 312	820	Кривые для предо- хранения на станции Н. В.	" "	ВЫБЫЛО
302 313	925	Двухполюсный максимальный выключатель на 200 А. му. Б. Н. В.	" "	ВЫБЫЛО
303 314	928	Фейер " "	" "	ВЫБЫЛО

304 315	929	Двухполюсный предо- хранитель на 200 ампер. Н. В.	кабель	ВЫБЫЛО
305 316	959	Двухполюсный рубиль- ник на 200 ампер Н. В.	— " —	ВЫБЫЛО
306 317	960	Фейерверк — " — Н. и 1/2 Н. В.	— " —	ВЫБЫЛО
307 318	1031	Двухполюсный предо- хранитель на 60 ампер. Н. В.	— " —	ВЫБЫЛО
308 319	1053	Стеклоизолатор в 35 Н. (для электропровода) Н. В.	— " —	ВЫБЫЛО
309 320	1055	Однополюсный предо- хранитель на 40 ампер. Н. В.	— " —	ВЫБЫЛО
310 321	1222	Доосечки с магнит- ом для разряд- ки досок мифер. А. В. и В.	— " —	ВЫБЫЛО

13 данной отиш

Замыелтарш Заваленш

Цыт эсей 320 м

офт пия сити мит сийнон

Проверено ~~Хушму~~

16. 10 1949г.

96 аучушоб Водань КВ
Получено Мисраин

10/11-32

Заверки сев. од.

Внесено в опись 1 (одна)
 № см. справку о шк. см
 Лист Сур. о шк. см. 0924.0986 №
 Всего по описи 32 1 (триста двадцать одна) л. ф.
 Ст. хранитель фондов И.И. Д. Потап
 Зав. архивохранилищем Сур 16.0988
 Сотрудник группы учета

Проверено наличие лев
14.04.86
 Зав. арх. Потап
 И.И. Д. Потап
 Инициалы, Ф. И. О.

Было 302 (триста семь)
 № 3, 5, 6... см Акты
 Лист о выдв. к уничтож. № 886/94 от 13.09.86
 Всего по описи 14 (четырнадцать)
 Ст. хранитель фондов И.И. Д. Потап
 Зав. архивохранилищем 26.05.88
 Сотрудник группы учета Сур 16.0988

ОПИСЬ ВЫВЕРТ А
26.05.88
 Зав. арх. Потап
 Инициалы, Ф. И. О.

ЛИСТ — ЗАВЕРИТЕЛЬ ДЕЛА

ф. № 876 оп. № 100 т. № _____

В деле подшито и пронумеровано л. 1-29 _____ листов

В том числе: литерные листы _____

Пропущенные номера _____

+ листов внутренней описи I

Особенности физического состояния и оформления документов

№№ листов

Наг. ошг

должность

[Signature]

подпись

Маляков

расшифровка подписи

Дата 5.02.2009.

Дата проверки

Подпись

На оцифровку: 5.02.09

[Signature]

