

ЯРЛЫК

архивной описи дел постоянного хранения

1. Архивный шифр*

Фонд №

870

Опись №

5

Том №

2. Реквизиты описи

Название описи:

Бахтенные ~~суды~~ и шканговые журналы
судов и маяков

Крайние даты документов описи

Дата начала

Дата окончания

1893

1917

Страниц для
сканирования*

148 стр

3. Обработка описи перед сканированием*

Расшивать нельзя

Разрезать нитки

Расшить полностью

4. Подписи ответственных лиц*

| | | | |
|---------------------------------|----------------|----------------------------|---|
| Подготовил к сканированию: | Дата: 21.01.09 | Подпись: <i>И. Малакба</i> | / |
| Получил для сканирования: | Дата: | Подпись: <i>М. Маикова</i> | / |
| Получил опись: | Дата: | Подпись: | / |
| Проверил опись: | Дата: | Подпись: | / |
| Проверил качество сканирования: | Дата: | Подпись: | / |

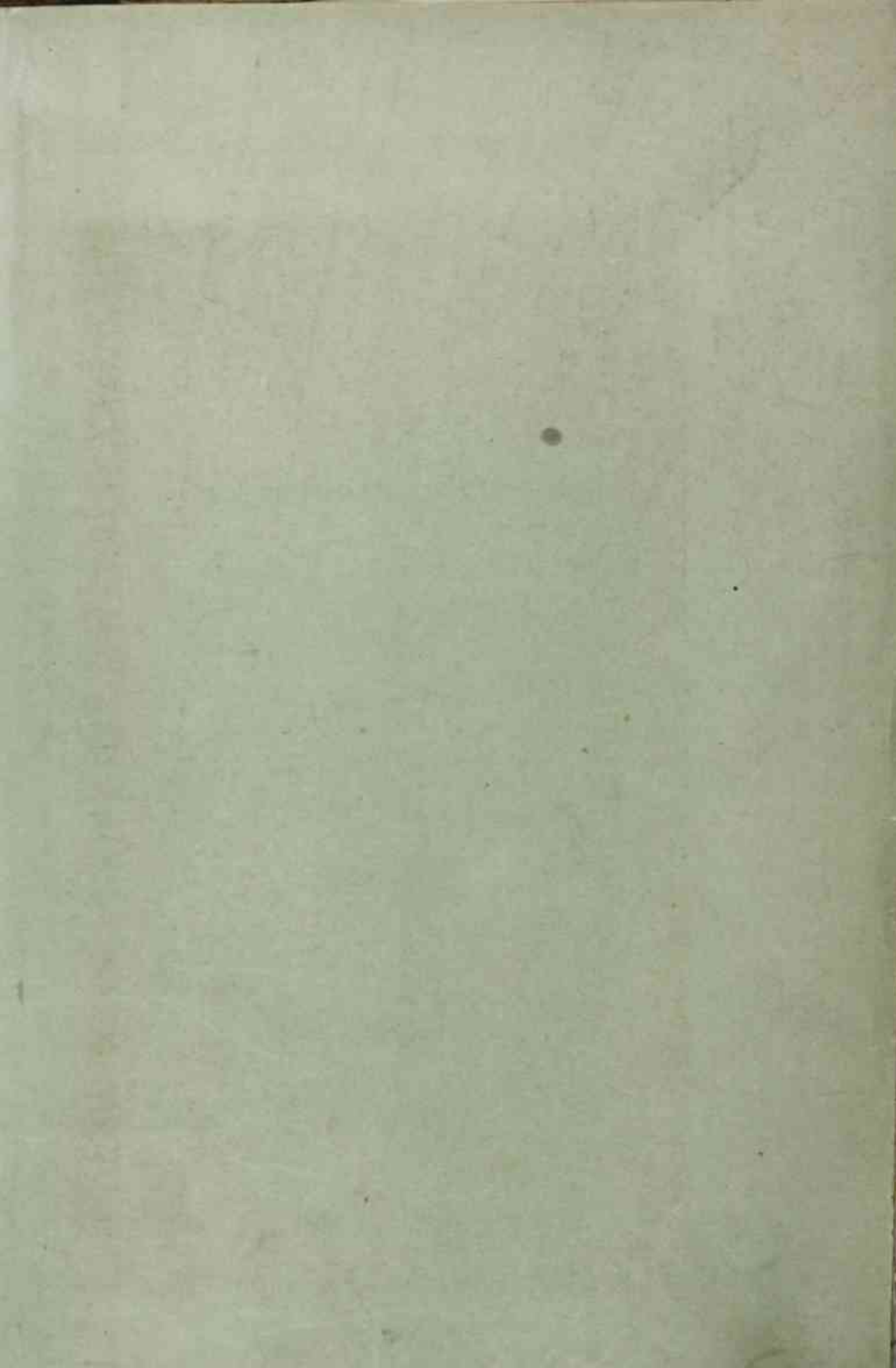
870
on 5

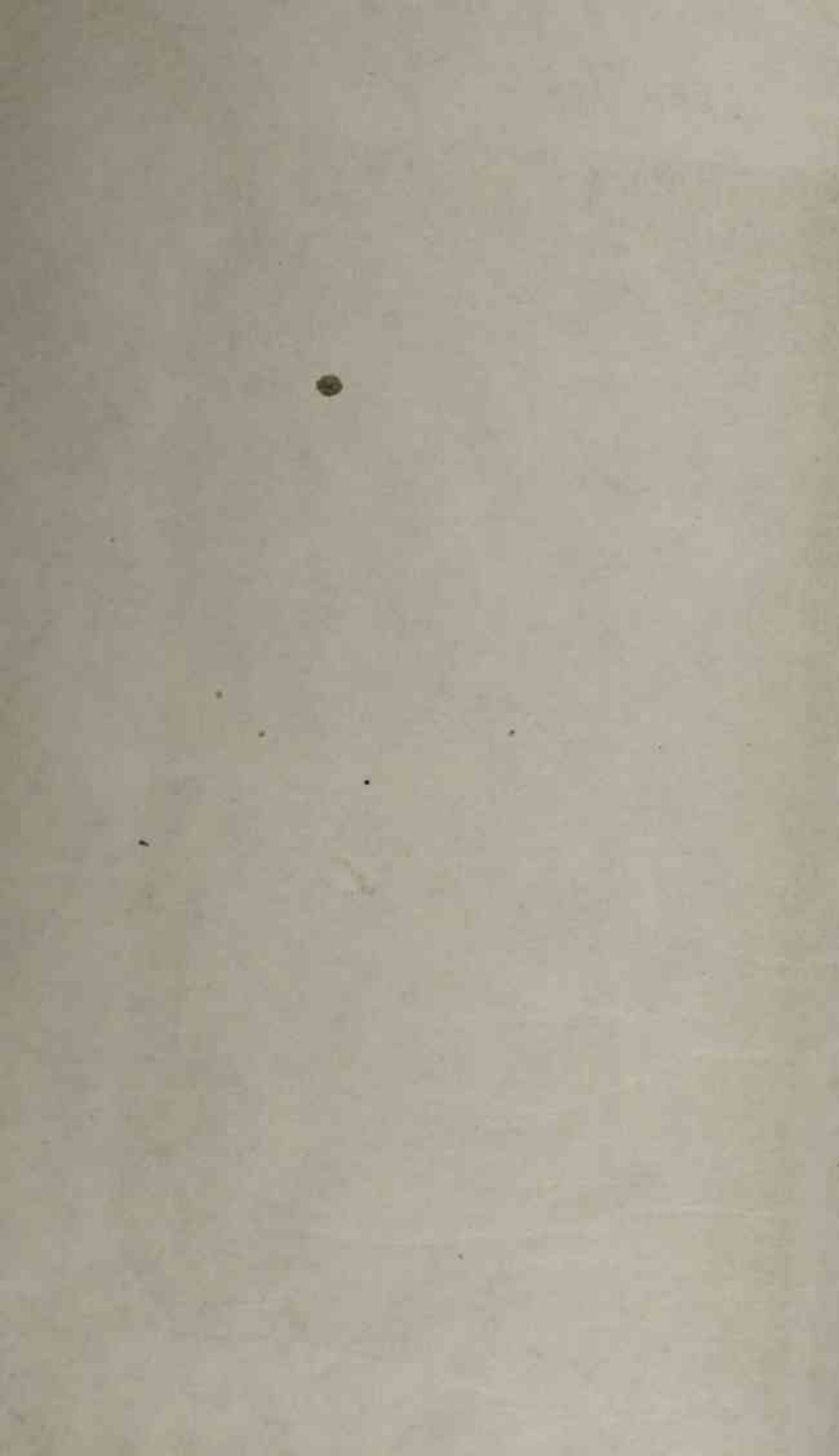
Фонд № 870
Микрофотокопия
Опись

Важнейшие и
шкатульные журналы

1893 - 1916.







I
ЦЕНТРАЛЬНЫЙ ГОСУДАРСТВЕННЫЙ АРХИВ
ВОЕННО-МОРСКОГО ФЛОТА СССР

ВАХТЕННЫЕ ЖУРНАЛЫ /КОЛЛЕКЦИЯ/

Фонд № 870

опись № 5

1893-1903, 1905-1907,
1912-1917г.

Центральный Государственный Архив
Военно-Морского Флота в г. Ленинграде

Вахтенные и шхамечные
журналы (коллекция)

фонд № 870
инвентарная опись

1893 - 1916 г.

| Порядковый № | Делопр. № | Название дел и других единиц хранения | Даты начала и окончан. (крайние даты) | Количество листов | Отметки |
|--------------|-----------|---------------------------------------|---------------------------------------|-------------------|---------|
| 1. | 1 | Тральщик № 3 | 27/ii-1914, 2/ii-1914 | 100 | |
| 2 | 2 | Тральщик № 3 | 3/ii-1914, 12/xi-1914 | 168 | |
| 3 | 3 | Тральщик № 3 | 13/ii-1914, 31/xii-1914 | 168 | |
| 4 | 356 | Учебное судно "Африка" | 1/i-1915, 4/ii-1915 | 100 | |
| 5 | 357 | Учебное судно "Африка" | 5/ii-1915, 15/iii-1915 | 100 | |
| 6 | 359 | Учебное судно "Африка" | 22/iv-1915, 29/v-1915 | 100 | |
| 7 | 360 | Учебное судно "Африка" | 29/v-1915, 5/vi-1915 | 100 | |
| 8 | 1404 | Учебное судно "Африка" | 5/vii-1915, 11/viii-1915 | 100 | |
| 9 | 3046 | Учебное судно "Африка" | 11/viii-1915, 17/ix-1915 | 100 | |
| 10 | 3047 | Учебное судно "Африка" | 17/ix-1915, 25/x-1915 | 100 | |
| 11 | 3048 | Учебное судно "Африка" | 25/x-1915, 1/xi-1915 | 100 | |
| 12 | 3049 | Учебное судно "Африка" | 2/xii-1915, 31/xii-1915 | 100 | |
| 13 | 361 | Камерская лодка "Гилек" | 1/i-1915, 30/5-1915 | 100 | |
| 14 | 362 | Камерская лодка "Гилек" | 31/i-1915, 5/ii-1915 | 100 | |

| Порядковый № | Делопр. № | Название дел и других единиц хранения | Даты начала и окончан. (крайние даты) | Количество листов |
|--------------|-----------|--|---------------------------------------|-------------------|
| 15 | 3/363 | Камомерская лодка, "Гилей" | 6/II-1915 | 100 |
| 16 | 4/364 | Камомерская лодка, "Гилей" | 11/II-1915 | |
| | | | 12/II-1915 | 100 |
| 17 | 5/365 | Камомерская лодка, "Гилей" | 8/IV-1915 | |
| | | | 9/IV-1915 | 100 |
| 18 | 1 | Тралыцки №3 | 9/VI-1915 | |
| | | | | 168 |
| 19 | 2 | Тралыцки №3 | 1/III-1915 | 168 |
| 20 | 3 | Тралыцки №3 | 3/IV-1915 | |
| | | | 4/IV-1915 | 100 |
| 21 | 4 | Тралыцки №3 | 30/VII-1915 | |
| | | Второй Морской партии тралыцки | 31/VI-1915 | 100 |
| | | | 27/V-1915 | |
| 22 | 2 | Эскадренный миноносец "Лейтенант Сергеев" | | |
| | | | ВЫБЫЛО | 36 |
| 23 | | Воин | | |
| | | | 100 | 37 |
| 24 | | Учебное судно, "Ронда" | | |
| | | | | 38 |
| 25 | 1/3194 | Учебное судно, "Петр Великий" | 1/II-1916 | 100 |
| 26 | 2/3195 | Учебное судно, "Петр Великий" | 2/IV-1916 | |
| | | | 3/IV-1916 | 100 |
| 27 | 3/3196 | Учебное судно, "Петр Великий" | 22/VI-1916 | |
| | | | 23/VI-1916 | 100 |
| 28 | 4/2139 | Учебное судно, "Петр Великий" | 18/VIII-1916 | |
| | | | 100 | |

| Поряд- Отн. ковый № | Делопр. № | Название дел и других единиц хранения | Даты начала и окончан. (крайние даты) | Коли- чество листов | Отметки |
|------------------------------|--------------|--|---|---------------------------|---------|
| 29 | 5/40 | Учебное судно „Петр Великий“ | 1916г. | 100 | |
| 30 | 1. | Учебное судно „Петр Великий“ Грамга. | 27/IV-1916 17/V-1916 | | |
| 31 | 3198 | Учебное судно „Петр Великий“ Грамга. | | 100. | |
| 32. | 1. | Линейный корабль „Полтава“ | 1/5-1916 31/III-1916. | 100. | |
| 33 | 2. | Линейный корабль „Полтава“ | 1/5-1916 2/VI-1916 | 100 | |
| 34 | 3. | Линейный корабль „Полтава“ | 3/VI-1916 28/VI-1916 | 100. | |
| 35 | 4. | Линейный корабль „Полтава“ | 28/VI-1916 26/IX-1916 | 100 | |
| 36 | 5. | Линейный корабль „Полтава“ | 26/IX-1916 9/XI-1916 | 100 | |
| 37 | 6. | Линейный корабль „Полтава“ | 10/XI-1916 31/XII-1916 | 100. | |
| 38. | 1. | Эскадренный миноносец „Безымянный“ | 1/5-1916 8/IV-1916 | 100. | |
| 39 | 2. | Эскадренный миноносец „Безымянный“ | 9/IV-1916 14/VII-1916 | | |
| 39 ^a | 30. | компас турр „эс. „Безымянный“ | 21/V-1916. | | |
| 40 | 3. | Эскадренный миноносец „Безымянный“ | 15/VI-1916 10/V-1916 | 100. | |
| 41 | 4. | Эскадренный миноносец „Безымянный“ | 11/V-1916 31/XII-1916 | 100. | |

| Порядковый № | Делопр. № | Название дел и других единиц хранения | Даты начала и окончан. (крайние даты) | Количество листов | От |
|--------------|-----------|---------------------------------------|---------------------------------------|-------------------|-----|
| 42 | 030. | Эскадренный миноносец "Безымянный" | 6/VI-1916 | | |
| 43. | 80 | Линейный корабль "Севастополь" | 1/II-1916 | 100. | 5 |
| 44. | 959 | Линейный корабль "Севастополь" | 28/II-1916 | | |
| | | | 1/II-1916 | 100. | 5 |
| 45. | 84. | Линейный корабль "Севастополь" | 28/III-1916 | 100. | 6 |
| 46. | 87. | Линейный корабль "Севастополь" | 29/II-1916 | | 6 |
| 47. | 88. | Линейный корабль "Севастополь" | 20/IV-1916 | 100 | 62 |
| 48. | 79 | Линейный корабль "Севастополь" | 20/IV-1916 | | |
| | | | 25/IX-1916 | 100. | 63 |
| 49 | 83 | Линейный корабль "Севастополь" | 9/IV-1916 | | 64 |
| 50. | | Линейный корабль "Севастополь" | 4/II-1916 | | |
| 51. | | Линейный корабль "Севастополь" | 25/IX-1916 | | 65. |
| | | | 29/IX-1916 | | |
| 52. | 655 | Заградитель "Волга" | 3/II-1916 | | |
| | | | 1/II-1916 | 100. | 66. |
| 53. | 3152. | Заградитель "Волга" | 5/IV-1916 | | |
| | | | 18/IX-1916 | 100. | |
| 54. | 654. | Заградитель "Волга" | 19/III-1916 | | 67. |
| | | | 2/VI-1916 | 100. | |
| 55 | 656. | Заградитель "Волга" | 12/IX-1916 | | |
| | | | 6/IV-1916 | | 68. |
| 56 | 3149 | Заградитель "Волга" | 1/VI-1916 | | |
| | | | 20/III-1916 | 100. | |
| | | | 31/XII-1916 | | |

| Порядковый № | Делопр. № | Название дел и других единиц хранения | Даты начала и окончания (крайние даты) | Количество листов | Отметки |
|--------------|-----------|---|--|-------------------|---------|
| 57. | 660 | Заградитель "Волга" (дополнение к бахтинскому журналу) | 1/5-1916. 9/xii-1916. | 100. | |
| 58. | | Заградитель "Волга" | 16/ii-1916 | | |
| 59 | 1024. | Учебное судно "Орлица" | 1/5-1916. 2/ii-1916. | 100. | |
| 60. | 1028. | Учебное судно "Орлица" | 3/ii-1916. 27/vi-1916. | 100. | |
| 61. | 1029. | Учебное судно "Орлица" | 28/vi-1916. 14/ix-1916 | 100. | |
| 62 | 1027. | Учебное судно "Орлица" | 15/ix-1916. 15/xii-1916 | 100. | |
| 63 | 1025 | Учебное судно "Орлица" | 16/xii-1916. 31/ii-1916 | 100. | |
| 64 | 242 | Эскадренный миноносец "Лейтенант Сергеев" | 20/ii-1916. 27/ii-1916 | 100. | |
| 65. | 243 | Эскадренный миноносец "Лейтенант Сергеев." | 28/ii-1916. 2/vi-1916. | 100. | |
| 66. | | Эскадренный миноносец "Лейтенант Сергеев." | 3/ix-1916 31/xii-1916. | | |
| 67. | 245 | Эскадренный миноносец "Лейтенант Сергеев." | 20/ii-1916 | 100. | |
| 68. | 244. | Эскадренный миноносец "Торалигма" | 1/5-1916. | 100 | |

| Порядковый № | Делопр. № | Название дел и других единиц хранения | Даты начала и окончания (крайние даты) | Количество листов | Торж. Опись № |
|--------------|-----------|---------------------------------------|--|-------------------|---------------|
| 69 | | Экзактный мшомоссу Константиин | 12/ii-1916 | 80 | 80 |
| 70 | 311 | Учебное судно "Двигача" | 1/5-1916 31/ii-1916 | 100 | 8 |
| 71 | 408 | Трамспорт "Березань" | 1/5-1914 1/ii-1914 | 100 | 8 |
| 72 | 253 | Трамспорт "Березань" | 1/ii-1914 8/iii-1914 | 100 | |
| 73 | 254 | Трамспорт "Березань" | 2/iii-1914 1/iv-1914 | 100 | |
| 74 | 605 | Трамспорт "Березань" | 11/ii-1914 1/iv-1914 | 100 | |
| 75 | 606 | Трамспорт "Березань" | 14/iv-1914 22/v-1914 | 100 | |
| 76 | 609 | Трамспорт "Березань" | 9/vii-1914 26/vii-1914 | 100 | |
| 77 | 610 | Трамспорт "Березань" | 26/vii-1914 22/viii-1914 | 100 | |
| 78 | 611 | Трамспорт "Березань" | 22/viii-1914 25/x-1914 | 100 | |
| 79 | 012 | Трамспорт "Березань" | 25/x-1914 1/xi-1914 | 100 | |

| Поряд- ковий № | Делопр. № | Название дел и других единиц хранения | Даты начала и окончан. (крайние даты) | Коли- чество листов | Отметки |
|----------------------|--------------|--|---|---------------------------|---------|
| 80. | 613. | Транспорт "Березань" | 1/II-1914 29/VI-1914 | 100. | |
| 81. | | Транспорт "Березань" | 6/V-1914 30/VI-1914 | | |
| 82. | 575. | Транспорт "Буг" | 1/III-1914 1/III-1914 | 100. | |
| 83. | 574. | Транспорт "Буг" | 1/V-1914 2/VI-1914 | 100 | |
| 84. | 255. | Транспорт "Буг" | 7/VI-1914 13/III-1914 | 100. | |
| 84 ^a | | Транспорт "Буг" | 1914 | обз. | |
| 85. | 257. | Транспорт "Буг" | 19/III-1914 24/IX-1914 | 100. | |
| 86. | 259 | Транспорт "Буг" | 2/VI-1914 1/III-1914 | 100. | |
| 87. | 758. | Яхта "Алмаз" | 1/I-1914 5/II-1914 | 100. | |
| 88. | 760. | Яхта "Алмаз" | 15/III-1914 25/III-1914 | | |
| 89 | 761 | Яхта "Алмаз" | 25/III-1914 28/IV-1914 | 100. | |
| 90. | 762. | Яхта "Алмаз" | 21/IV-1914 24/V-1914 | 100. | |

| Поряд- ковый № | Делопр- № | Название дел и других единиц хранения | Даты начала и окончани- (крайние даты) | Коли- чество листов | Юр. Сиско- л |
|----------------------|--------------|--|--|---------------------------|--------------------|
| 91 | 463 | Лета, Алмаз" | 21/VI-1914 17/VI-1914 | 100. | 71 |
| 92 | 464 | Лета, Алмаз" | 18/VI-1914 14/VI-1914 | 100. | 10 |
| 93 | 461 | Лета, Алмаз" | 17/VI-1914 14/VI-1914 | 100. | |
| 94 | 465 | Лета, Алмаз" | 15/VI-1914 10/VI-1914 | 100. | |
| 95 | 466 | Лета, Алмаз" | 11/VI-1914 8/VI-1914 | 100. | |
| 96 | 138 | Транспорт, Батуми" | 15/VI-1914 23/VI-1914 | 100. | |
| 97 | 139 | Транспорт, Батуми" | 23/VI-1914 1/VI-1914 | 100. | |
| 98 | 129 | Транспорт, Батуми" | 1/VI-1914 9/VI-1914 | 100. | |
| 99 | 130 | Транспорт, Батуми" | 9/VI-1914 18/VI-1914 | 100. | |
| 100 | 448 | Транспорт, Абха" | 5/VI-1914 12/VI-1914 | 100. | |

| Поряд- Очередной № | Делопр. № | Название дел и других единиц хранения | Даты начала и окончан. (крайние даты) | Коли- чество листов | Отметк |
|--------------------------|--------------|--|---|---------------------------|--------|
| 01 | 449 | Транспорт "Абля." | 12/II-1914 21/III-1914 | 100. | |
| 102 | 454 | Эскадренный миноносец "Безтокойный" | 1/VII-1914 25/8-1914 | 170. | |
| 103 | 455 | Эскадренный миноносец "Безтокойный" | 26/IX-1914 24/XI-1914 | 170. | |
| 103 ^a | | То же. | | | ВЫБЫЛО |
| 104 | 452 | Эскадренный миноносец "Безтокойный" | 24/XI-1914 31/XII-1914 | 170. | |
| 105 | | Эскадренный миноносец "Безтокойный" | 19/X-1914 24/XI-1914 | | |
| 106 | 183 | Эскадренный миноносец "Комитан лейтенанта Баранова" | 1/I-1914 3/III-1914 | 170. | |
| 107 | 189 | Эскадренный миноносец "Комитан лейтенанта Баранова" | 4/III-1914 24/III-1914 | 170. | |
| 108 | 204 | Эскадренный миноносец "Комитан лейтенанта Баранова" | 25/VI-1914 12/V-1914 | 170. | |
| 109 | 211 | Эскадренный миноносец "Комитан лейтенанта Баранова" | 13/V-1914 23/VI-1914 | 170. | |
| 110 | 205 | Эскадренный миноносец "Комитан лейтенанта Баранова" | 24/VI-1914 2/III-1914 | 170. | |
| 110 ^a | | Эскадренный миноносец "Комитан лейтенанта Баранова" | 3/III-1914 1914 | 170. | |

| Поряд- ковый № | Делопр. № | Название дел и других единиц хранения | Даты начала и окончан. (крайние даты) | Коли- чество листов | Тор Особ № |
|----------------------|--------------|---|---|---------------------------|------------------|
| 111 | 207 | Эскадр. минометов, Комитет Митменит Баранов. | 13/ix-1914 1/xi-1914 | 170 | 1 |
| 112 | 206 | Эскадр. минометов, Комитет Митменит Баранов. | 2/xi-1914 23/xii-1914 | 170 | 1 |
| 113 | 343 | Тральщик "Баклан" | 2/ix-1914 1/v-1914 | 170 | 1 |
| 114 | 342 | Тральщик "Баклан" | 1/v-1914 6/vii-1914 | 170 | 1 |
| 115 | 340 | Тральщик "Баклан" | 6/vii-1914 11/x-1914 | 170 | 1 |
| 116 | 341 | Тральщик "Баклан" | 11/x-1914 16/xi-1914 | 170 | 1 |
| 117 | 339 | Тральщик "Баклан" | 16/xi-1914 1/v-1915 | 170 | 1 |
| 118 | 335 | Тральщик "Альбатрос" | 1/v-1914 2/vii-1914 | 170 | 1 |
| 119 | 336 | Тральщик "Альбатрос" | 5/vii-1914 9/ix-1914 | 170 | 1 |
| 120 | 338 | Тральщик "Альбатрос" | 9/ix-1914 15/xi-1914 | 170 | 1 |

| Количество листов | Порядковый № | Делопр. № | Название дел и других единиц хранения | Даты начала и окончания (крайние даты) | Количество листов | Отметки |
|-------------------|--------------|-----------|---------------------------------------|--|-------------------|---------|
| 120 | 21 | | Трамплин "Альбатрос" | 15/II-1914 1/5-1915 | 170 | |
| 121 | 122 | 573 | Заградитель "Бештау" | 4/IX-1914 20/X-1914 | 170 | |
| 122 | 123 | 574 | Заградитель "Бештау" | 21/XI-1914 31/XII-1914 | 170 | |
| 123 | 124 | 539 | Заградитель "Алексей" | 2/VI-1914 31/XII-1914 | 170 | |
| 124 | 125 | 3186 | Лета "Алмаз" | 8/IV-1915 6/VII-1915 | 100 | |
| 125 | 126 | 496 | Лета "Алмаз" | 4/II-1915 4/IV-1915 | 100 | |
| 126 | 127 | 495 | Лета "Алмаз" | 1/II-1915 6/IV-1915 | 100 | |
| 127 | 128 | 3990 | Лета "Алмаз" | 4/VI-1915 29/VII-1915 | 100 | |
| 128 | 129 | | Лета "Алмаз" | 16/VII-1915 11/XII-1915 | | |
| 129 | 130 | 3780 | Трамплин "Батум" | 5/VI-1915 11/IX-1915 | 180 | |

| Порядковый № | Делопр. № | Название дел и других единиц хранения | Даты начала и окончан. (крайние даты) | Количество листов | Пор. Оп. ков. № |
|--------------|-----------|---------------------------------------|---------------------------------------|-------------------|-----------------|
| 131. | 3781. | Транспорт "Батум" | 12/ix-1915 26/xi-1915 | 100 | 40 |
| 132. | 457. | Транспорт "Батум" | 4/iv-1915 | | 40 |
| 133 | 1898. | Тральщик "Батум" | 1/i-1915 4/vii-1915 | 100 | 14 |
| 134 | 2558. | Тральщик "Аю-Даг" | 4/xi-1915 23/i-1915 | 100 | |
| 135 | 2069. | Тральщик "Аю-Даг" | 1/i-1915 6/xi-1915 | 100. | |
| 136. | 4217. | Тральщик "Аю-Даг" | 24/x-1915 31/vii-1915 | 100. | |
| 137. | 2938. | Посельное судно "Буг" | 1/xii-1915 1/i-1916 | 100. | |
| 138. | 728. | Транспорт "Буг" | 1/i-1915 7/ii-1915 | 100. | |
| 139 | 761. | Транспорт "Буг" | 1/iii-1915 31/v-1915 | 100. | |
| 140 | 760. | Транспорт "Буг" | 1/vi-1915 29/viii-1915 | 100. | |
| 141. | 2937 | Посельное судно "Буг" | 30/viii-1915 30/xi-1915 | 100 | |

| Количество листов | Порядковый № | Делопр. № | Название дел и других единиц хранения | Даты начала и окончан. (крайние даты) | Количество листов | Отметки |
|-------------------|--------------|-----------|---------------------------------------|---------------------------------------|-------------------|---------|
| 100 | 142. | 905. | Паровая шхуна "Адолф" " | 1/5-1915 28/vi-1915 | 100. | |
| | 143. | 3984. | Тралыщик "Альбатрос" " | 4/vii-1915 31/xii-1915 | 100. | |
| | 144. | 614 | Транспорт "Березань" " | 29/vi-1915 1/5-1916 | 100. | |
| | 145. | 260. | Транспорт "Буг" " | 11/xii-1915 1/5-1916 | 100. | |
| | 146. | 615 | Посыльное судно "Березань" " | 1/5-1915 1/5-1915 | 100. | |
| | 147. | | Посыльное судно "Березань" " | 1/5-1915 15/viii-1915 | 1 | |
| | 148. | 3701. | Транспорт "Булганак" " | 2/ix-1915 30/xi-1915 | 100. | |
| | 149. | 3700. | Транспорт "Булганак" " | 1/vi-1915 1/ix-1915 | 100. | |
| | 150. | 4661. | Транспорт "Булганак" " | 1/xii-1915 31/xi-1915 | 100. | |
| | 151. | 400. | Пароход "Генерал А.А. Брусиллов" " | 1/5-1915 23/vi-1915 | 100. | |

| Порядковый № | Делопр. № | Название дел и других единиц хранения | Даты начала и окончания (крайние даты) | Количество листов |
|--------------|-----------|---------------------------------------|--|-------------------|
| 152 | 3690 | Пароход „Генерал А.А. Брусилов“ | 24/vi-1915 20/xi-1915 | 100 |
| 153 | 4947 | Пароход „Генерал А.А. Брусилов“ | 21/xi-1915 31/xii-1915 | 100 |
| 154 | 961 | Транспорт „Бештау“ | 1/vii-1915 21/xii-1915 | 100 |
| 155 | 33 | Эскадр. миномет „Безпощадный“ | 1/i-1915 | |
| 156 | 531 | Эскадренный миномет „Безпокойный“ | 1/i-1915 6/vi-1915 | 100 |
| 157 | 532 | Эскадренный миномет „Безпокойный“ | 2/vi-1915 10/xi-1915 | 100 |
| 158 | | Эскадренный миномет „Безпокойный“ | 24/xi-1915 25/ii-1916 | |
| 159 | 1487 | Эскадренный миномет „Быстрый“ | 22/xi-1915 31/xii-1915 | |
| 160 | 4696 | Яральный № 282 | 2/vii-1916 24/xi-1916 | 100 |
| 161 | | Яральный № 220 /АмчаД/ | 1/vi-1916 19/xi-1916 | |

| Количество листов | Порядковый № | Делопр. № | Название дел и других единиц хранения | Даты начала и окончания (крайние даты) | Количество листов | Отметки |
|-------------------|--------------|--|--|--|-------------------|---------|
| 100 | '62 | 3411 | Эскадренный миноносец "Канитин-Лейтенант Баранов" | 20/VI-1916 22/VI-1916 | 100. | |
| 100. | '63 | 689 | Госемское судно, Березань | 31/III-1915 30/III-1916 | 100. | |
| 100. | '64 | 4020 | Госемское судно, Березань | 29/VII-1916 27/IX-1916 | 100. | |
| 165. | 4021 | Госемское судно, Березань | 28/IX-1916 23/XI-1916 | 100. | | |
| 166. | 3373 | Рязанский Иеронимовский турма эскадры Балтийского моря 11 ^{ой} бригада крейсеров. | 1/5-1916 9/VI-1916 | 100. | | |
| 167. | 3372 | 1 ^{ой} бригада крейсеров эскадры Балтийского моря | 14/III-1916 | 100. | | |
| '68. | 1807. | Тральщик Т23 "Бердянский" | 20/XII-1916 12/5-1917 | 100. | | |
| '69 | 946. | Госемское судно, Буг | 1/5-1916 25/III-1916 | 100. | | |
| 170. | 947. | Транспорт "Буг" | 1/5-1916 31/III-1916 | 100. | | |
| 71. | 225. | Тральщик "Батум" | 1/5-1916 9/8-1916 | 100. | | |

| Порядковый № | Дело-ор. № | Название дел и других единиц хранения | Даты начала и окончания (крайние даты) | Количество листов | Гор. ос. № |
|--------------|------------|---------------------------------------|--|-------------------|------------|
| 172 | 845 | Тральщик "Батум" | 1/1-1916 2/11-1916 | 100 | 82 |
| 173 | 2286 | Тральщик "Батум" | 3/11-1916 18/11-1916 | 100 | 18 |
| 174 | | "Т. 8" Автомий | 1/1-1916 12/1-1916 | ВЫБЫЛО | 8 |
| 175 | 474 | Трапелорт "Автомий" | 1916 | 100 | 1 |
| 176 | 5535 | Эскадренный миноносец "Безтокоймыги" | 20/1-1916 31/11-1916 | 100 | 1 |
| 177 | 534 | Эскадренный миноносец "Безтокоймыги" | 30/1-1916 30/11-1916 | 100 | |
| 178 | 351 | Тральщик "Вадс" | 24/11-1916 31/11-1916 | | |
| 179 | 3699 | Тральщик Т 281 (Аматра) | 12/1-1916 13/1-1916 | 100 | |
| 180 | 3046 | Яхта "Алмаз" | 19/11-1916 4/1-1916 | 100 | |
| 181 | 3576 | Яхта "Алмаз" | 8/1-1916 27/11-1916 | 100 | |

| Количество листов | Порядковый № | Делопр. № | Название дел и других единиц хранения | Даты начала и окончан. (крайние даты) | Количество листов | Отметки |
|-------------------|--------------|-----------|---------------------------------------|---------------------------------------|-------------------|---------|
| 100 | 182. | 4473. | Яхта „Алмаз“ | 27/III-1916 17/IV-1916 | 100 | |
| 100 | 183 | 6105 | Яхта „Алмаз“ | 18/IV-1916 31/IV-1916 | 100 | |
| БЫЛО | 184 | 2726. | Яхта „Алмаз“ | 1/5-1916 31/IV-1916 | 100. | |
| | 185 | 211 | Заградитель „Георгий“ | 13/5-1916 20/5-1916 | 100. | |
| | 186. | 4704. | Заградитель „Георгий“ | 1/5-1916 12/5-1916 | 100 | |
| | 187. | 3484. | Заградитель „Георгий“ | 13/5-1916 31/5-1916 | 100. | |
| | 188 | 3485. | Заградитель „Георгий“ | 1/5-1916 31/IV-1916 | 100. | |
| | 189 | 416. | Заградитель „Алексей“ | 13/IV-1916 22/IV-1916 | 100. | |
| | 190. | 5259 | Заградитель „Алексей“ | 10/5-1916 1/5-1916 | 100 | |
| | 191. | 202 | Крейсер Службы Связи „Восток“ | 22/III-1916 | 100. | |

| Порядковый № | Делопр. № | Название дел и других единиц хранения | Дата начала и окончан. (крайние даты) | Количество листов | Гор. Особ. № |
|--------------|-----------|--|---------------------------------------|-------------------|--------------|
| 192. | 212. | Моторный катер „Восток“ | 15/II 1916 22/VII 1916 | 100 | 0 |
| 193. | 3561. | Заградитель „Великий Князь Константин“ | 1/I 1916 1/VII 1916 | 100 | |
| 194. | 1657. | Заградитель „Великий Князь Константин“ | 2/VI 1916 31/XII 1916 | 100 | |
| 195. | 699. | Тортовое судно „Виндава“ | 1/I 1916 24/V 1916 | 168 | |
| 196. | 400. | Тортовое судно „Виндава“ | 25/IV 1916 16/V 1916 | 168 | |
| 197. | 401. | Тортовое судно „Виндава“ | 16/X 1916 | 168 | |
| 198. | 5266. | Эскадренный миноносец „Громкий“ | 1/I 1916 27/III 1916 | 100. | |
| 199. | 3209. | Эскадренный миноносец „Громкий“ | 28/VI 1916 9/VII 1916 | 100 | |
| 200. | 3210. | Эскадренный миноносец „Громкий“ | 19/VII 1916 2/XI 1916 | 100 | |
| 201. | 5521. | Эскадренный миноносец „Громкий“ | 3/XI 1916 31/XII 1916 | 100. | |

| Количество листов | Порядковый № | Делопр. № | Название дел и других единиц хранения | Даты начала и окончания (крайние даты) | Количество листов | Отметки |
|-------------------|--------------|-----------|---|--|-------------------|---------|
| 100 | 202 | 445. | Линейный корабль "Георгий Победоносец" | 1/1-1916 18/11-1916 | 100. | |
| 0 | 203 | 944. | Линейный корабль "Георгий Победоносец" | 25/1-1916 12/11-1916 | 100 | |
| 0 | 204 | 2291 | Линейный корабль "Георгий Победоносец" | 19/1-1916 6/1-1916 | 100. | |
| | 205 | 3877. | Линейный корабль "Георгий Победоносец" | 18/11-1916 3/1-1916 | 100 | |
| | 206 | 3375. | Линейный корабль "Георгий Победоносец" | 5/1-1916 24/1-1916 | 100. | |
| | 207 | 3376. | Линейный корабль "Георгий Победоносец" | 25/1-1916 8/1-1916 | 100 | |
| | 208 | 3386. | Заградитель "В. К. Алексей" | 24/1-1916 2/1-1916 | 100 | |
| | 209 | 213. | Эскадренный миноносец "Гневный" | 1/1-1916 31/10-1916 | 100 | |
| | 210 | 295. | Эскадренный миноносец "Гневный" | 20/1-1916 24/11-1916 | 100. | |
| | 211 | 299. | Эскадренный миноносец "Гневный" | 15/11-1916 24/11-1916 | 100 | |

| Поряд- ковый № | Делопр. № | Название дел и других единиц хранения | Даты начала и оконч. (крайние даты) | Колл- чество листов | Горя р. № |
|----------------------|--------------|---|---|---------------------------|-----------------|
| 212 | 860 | Эскадренный миноносец "Гневный" | 1/5-1916 12/VI-1916 | 100. | 21 |
| 213 | 4046 | Эскадренный миноносец "Гневный" | 13/VI-1916 28/8-1916 | 100 | 2 |
| 214 | | Эскадренный миноносец "Гневный" | 27/III-1916 28/IV-1916 | | 2 |
| 215 | 1723 | Транспорты "Варма" | 31/8-1916 18/XI-1916 | 100. | 2 |
| 216 | 4007 | Транспорты "Варма" | 19/XI-1916 31/IV-1916 | | |
| 217 | 1724 | Транспорты "Варма" | 1/5-1916 30/IV-1916 | 100. | |
| 218 | 6140 | Тральщик "Витязь" | 3/VI-1916 18/8-1916 | 100 | |
| 219 | 853 | Тральщик "Витязь" | 1/5-1916 2/VI-1916 | 100. | |
| 220 | 1585 | Гидрографическое судно "Вежа" | 14/VI-1916 7/XI-1916 | 100. | |
| 221 | 510 | Заградитель "Великий Князь "Комстатин" | 23/III-1914 22/IV-1914 | 170. | |

| Поряд- очный № | Делопр. № | Название дел и других единиц хранения | Даты начала и окончан. (крайние даты) | Колл- чество листов | Отметки |
|----------------------|--------------|---|---|---------------------------|---------|
| 222 | 84 | Заградитель, Великий Князь Константин? | 23/IX-1914 7/XII-1914 | 170 | |
| 223 | 451 | Заградитель, Великий Князь Константин? | 4/XI-1914 31/XII-1914 | 170 | |
| 224 | 639 | Параход, Терхулес? | 3/III-1914 28/IV-1915 | 170 | |
| 225 | 502 | Заградитель, Цесаревич Георгий? | 25/VI-1914 28/IX-1914 | 170 | |
| 226 | 503 | Заградитель, Цесаревич Георгий? | 29/IX-1914 30/XI-1914 | 170 | |
| 227 | 538 | Заградитель, В. Ч. Алексей? | | 170 | |
| 228 | 525 | Заградитель, Великая Княгиня "Ксения" | 1/III-1914 31/X-1914 | 170 | |
| 229 | 453 | Заградитель, Великая Княгиня Ксения | 1/X-1914 31/XI-1914 | 170 | |
| 230 | 445 | Эск. миномета, Главной? | 4/III-1914 25/X-1914 | 170 | |
| 231 | 441 | Эскадренный миномет "Главной?" | 23/X-1914 19/XII-1914 | 170 | |

| Порядковый № | Деловый № | Название дел и других единиц хранения | Даты начала и окончания (крайние даты) | Количество листов | Горизонтальный № |
|--------------|-----------|--|--|-------------------|------------------|
| 232. | 683. | Барabas ишуня "Георгий" | 13/III-1914 21/III-1914. | 170 | 4 |
| 235. | | Линейный корабль "Георгий Победоносец" | 12/VI-1914 5/II-1914 | | |
| 234. | 644. | Линейный корабль "Георгий Победоносец." | 1/II-1914 25/II-1914. | 100 | |
| 235 | 645 | Линейный корабль "Георгий Победоносец." | 26/II-1914 22/II-1914 | 100 | |
| 236. | 646. | Линейный корабль "Георгий Победоносец." | 23/II-1914 24/III-1914 | 100 | |
| 237. | 298. | Линейный корабль "Георгий Победоносец." | 25/III-1914 20/IV-1914 | 100 | |
| 238. | 299 | Линейный корабль "Георгий Победоносец" | 21/IV-1914 3/IV-1914 | 100 | |
| 239 | 300. | Линейный корабль "Георгий Победоносец" | 1/IV-1914 28/IV-1914 | 100 | |
| 240. | 301. | Линейный корабль "Георгий Победоносец" | 29/IV-1914 24/V-1914 | 100 | |
| 241 | 302. | Линейный корабль "Георгий Победоносец." | 21/VI-1914 15/VII-1914 | 100 | |

| Ин- ство ств | Поряд- ковый № | Делопр. № | Название дел и других единиц хранения | Даты начала и окончан. (крайние даты) | Коли- чество листов | Отметки |
|--------------------|----------------------|--------------|---|---|---------------------------|---------|
| | 242 | 303 | Линейный корабль "Георгий Победоносец" | 26/III 1914 9/IV 1914 | 100 | |
| | 243 | 304 | Линейный корабль "Георгий Победоносец" | 10/III 1914 31/III 1914 | 100 | |
| | 244 | 305 | Линейный корабль "Георгий Победоносец" | 1/IX 1914 24/IX 1914 | 100 | |
| | 245 | 306 | Линейный корабль "Георгий Победоносец" | 25/IX 1914 17/X 1914 | 100 | |
| | 246 | 307 | Линейный корабль "Георгий Победоносец" | 19/X 1914 7/XI 1914 | 100 | |
| | 247 | 675 | Линейный корабль "Георгий Победоносец" | 4/XI 1914 22/XI 1914 | 100 | |
| | 248 | 676 | Линейный корабль "Георгий Победоносец" | 28/XI 1914 19/III 1914 | 100 | |
| | 249 | 753 | Линейный корабль "Георгий Победоносец" | 20/XII 1914 21/XII 1914 | 100 | |
| | 250 | 288 | Транспорт "Вега" | 1/IV 1914 5/III 1914 | 100 | |
| | 251 | 289 | Транспорт "Вега" | 5/III 1914 11/IX 1914 | 100 | |

| Поряд- ковой № | Делопр- № | Название дел и других единиц хранения | Даты начала и окончан. (крайние даты) | Колы- чество листов | Тор- ков № |
|----------------------|--------------|--|---|---------------------------|------------------|
| 252. | 290. | Транспорт "Веха" | 11/ix-1914 25/ix-1914 | 100 | 2 |
| 253 | 291 | Транспорт "Веха" | 25/ix-1914 21/xi-1914 | 100 | 6 |
| 254 | 292 | Транспорт "Веха" | 21/xi-1914 30/xii-1914 | 100 | |
| 255 | 693 | Транспорт "Томск" | 29/ix-1914 2/xi-1914 | 700 | |
| 256 | 694 | Транспорт "Томск" | 2/xi-1914 16/xii-1914 | 100 | |
| 257 | 694 | Транспорт "Веха" | 1/ii-1915 9/ii-1915 | 100 | |
| 258 | 695 | Транспорт "Веха" | 9/ii-1915 24/iii-1915 | 100 | |
| 259 | 696 | Транспорт "Веха" | 20/iii-1915 28/iv-1915 | 100 | |
| 260. | 1557. | Транспорт "Веха" | 28/v-1915 30/vi-1915 | 100 | |
| 261 | 4346. | Транспорт "Веха" | 29/ix-1915 31/xi-1915 | 100 | |

| И-во ов | Поряд-ковый № | Делопр. № | Название дел и других единиц хранения | Даты начала и окончан. (крайние даты) | Количество листов | Отметки |
|---------|---------------|-----------|--|---------------------------------------|-------------------|---------|
| | 62. | | Линейный корабль "Георгий Победоносец" | 20/1-1915 18/II-1915 | | |
| | 263. | 447. | Линейный корабль "Георгий Победоносец" | 1/5-1915 17/II-1915 | 100. | |
| | 264. | 448. | Линейный корабль "Георгий Победоносец" | 18/II-1915 13/IV-1915 | 100. | |
| | 265. | 2765. | Линейный корабль "Георгий Победоносец" | 6/VI-1915 27/VII-1915 | 100. | |
| | 266. | 2766. | Линейный корабль "Георгий Победоносец" | 28/VII-1915 18/X-1915 | 100. | |
| | 267. | 4698. | Линейный корабль "Георгий Победоносцев" | 19/X-1915 8/VI-1915 | 100. | |
| | 268. | 5352. | Линейный корабль "Георгий Победоносец" | 9/XI-1915 25/III-1915 | 100. | |
| | 269. | 924. | Транспорт "Томек" | 1/5-1915 4/IV-1915 | 100. | |
| | 270. | 925. | Транспорт "Томек" | 5/IV-1915 7/VII-1915 | 100. | |
| | 271. | 3268. | Транспорт "Томек" | 10/X-1915 21/XII-1915 | 100. | |

| Поряд- ковый № | Делопр- № | Название дел и других единиц хранения | Даты начала и окончани. (крайние даты) | Колич- ество листов | Гор- зов № |
|----------------------|--------------|---|--|---------------------------|------------------|
| 272. | 2550. | Транспорт " Варна " | 17/IV 1915 10/IX 1915 | 100 | 8 |
| 273. | 2549. | Транспорт " Варна " | 11/IX 1915 31/XII 1915 | 100 | 7 |
| 274. | 679. | Госемское судно " Великий Князь Александр Михайлович " | 16/5-1915 24/IX 1915 | 100 | 7 |
| 275. | 681. | Госемское судно " Великий Князь Александр Михайлович " | 22/VI 1915 18/XI 1915 | 100 | 7 |
| 276. | 682. | Госемское судно " Великий Князь Александр Михайлович " | 19/XI 1915 31/XII 1915 | 100 | 7 |
| 277. | 856. | Зарадиталь " Великий Князь Константин " | 1/5-1915 28/IX 1915 | 100 | 7 |
| 278. | 3560. | Зарадиталь " Великий Князь " Константин " | 29/VI 1915 30/XI 1915 | 100 | 7 |
| 279. | 2557. | Тральщик " Веста " | 2/1-1915 1/IV 1915 | 100. | 7 |
| 280. | 1899. | Тральщик " Веста " | 2/III 1915 23/VII 1915 | 100 | 7 |
| 281. | 2560. | Тральщик " Веста " | 24/III 1915 31/XII 1915 | 100. | 7 |

| Поряд- очный № | Делопр. № | Название дел и других единиц хранения | Даты начала и окончан. (крайние даты) | Коли- чество листов | Отметки |
|----------------------|--------------|--|---|---------------------------|---------|
| 282 | 848 | Заградитель "Вашский Князь Алексей" | 1/5-1915 9/VI-1915 | 100 | |
| 283 | 5153 | Заградитель "Вашский Князь Алексей" | 26/5-1915 23/IV-1916 | 100 | |
| 284 | 849 | Заградитель "Вашский Князь Алексей" | 19/VI-1915 25/8-1915 | 100 | |
| 285 | 2079 | Тральщик "Витязь" | 28/IV-1915 12/VIII-1915 | 100 | |
| 286 | 4219 | Тральщик "Витязь" | 13/III-1915 31/XII-1915 | 100 | |
| 287 | 53/1 | Декадренный миномет "Трозный" | 1/5-1915 | | |
| 288 | 3437 | Заградитель "Георгий" | 6/VI-1915 12/8-1915 | 100 | |
| 289 | 904 | Таровая шхуна "Георгий" | 1/5-1915 1/VI-1915 | 100 | |
| 290 | 1/61 | Миномет "Генерал Кандратовский" | 1/5-1915 3/III-1915 | 168 | |
| 291 | 2/162 | Миномет "Генерал Кандратовский" | 3/III-1915 6/IV-1915 | 168 | |

| Порядковый № | Делопр. № | Название дел и других единиц хранения | Даты начала и окончания. (крайние даты) | Количество листов |
|--------------|-----------|---------------------------------------|---|-------------------|
| 292. | 163 | Минюноссы „Генерал Кондратенко“ | 6/II-1915 27/IV-1915 | 168 |
| 293 | 164 | Минюноссы „Генерал Кондратенко“ | 27/II-1915 2/III-1915 | 168 |
| 294. | 1776. | Минюноссы „Генерал Кондратенко“ | 1/III-1915 10/II-1915 | 168. |
| 295. | 1777. | Минюноссы „Генерал Кондратенко“ | 10/II-1915 2/IV-1915 | 168. |
| 296. | 1778. | Минюноссы „Генерал Кондратенко“ | 7/IV-1915 31/XII-1915 | 168 |
| 297 | 656 | Бароход „Гидро“ | 1915г. | 168. |
| 298. | 212 | Эскадренный минюноссы „Гневный“ | 11/XI-1915 31/XV-1915 | 100. |
| 299 | 28 | Эскадренный минюноссы „Гневный“ | 6/III-1915 11/XI-1915 | 100 |
| 300 | 520. | Эскадренный минюноссы „Гневный“ | 1/II-1915 20/VI-1915 | 100 |
| 301. | 519. | Эскадренный минюноссы „Гневный“ | 22/VI-1915 19/XII-1915 | 100 |

| Ин- тво тов | Поряд- очный № | Делопр. № | Название дел и других единиц хранения | Даты начала и окончан. (крайние даты) | Коли- чество листов | Отметки |
|-------------------|----------------------|--------------|--|---|---------------------------|---------|
| | 72. | 40. | Декадремный мимомосес "Громкий" | 20/ii-1915 28/xi-1915 | 100 | |
| | 303. | 1214. | Декадремный мимомосес "Громкий" | 31/vii-1915 31/xi-1915 | 100. | |
| | 304 | 5265. | Декадремный мимомосес "Громкий" | 4/xi-1915 31/xii-1915 | 100 | |
| | 305. | 507. | Заградитель "Дума" | 1/i-1915 1/ii-1915 | 100. | |
| | 306. | 508. | Заградитель "Дума" | 2/xi-1915 2/xii-1915 | 100 | |
| | 307. | 3054. | Заградитель "Дума" | 3/vii-1915 29/ix-1915 | 100 | |
| | 308 | 510. | Заградитель "Дума" /дополнение к вахтенному журналу | 1/5-1915 31/xii-1915 | 100. | |
| | 309 | 3 | Заградитель "Дума" /навигацкой журнал. | 2/5-1915 5/xii-1915 | 100 | |
| | 310 | 1738. | Таракан "Джмоконда" | 29/i-1915 4/vii-1915 | 100. | |
| | 311 | 2947. | Транспорт "Джмоконда" | 8/vii-1915 9/xii-1915 | 100 | |

| Порядковый № | Делопр. № | Название дел и других единиц хранения | Даты начала и окончан. (крайние даты) | Количество листов |
|--------------|-----------|---------------------------------------|---------------------------------------|-------------------|
| 312 | 1860 | Трампорт "Днепропетровск" | 10/V-1915 31/XII-1915 | 100 |
| 313 | 465 | Трампорт "Днепр" | 1/V-1915 4/IV-1915 | 100 |
| 314 | 3976 | Трампорт "Днепр" | 8/VII-1915 9/X-1915 | 100 |
| 315 | 3977 | Трампорт "Днепр" | 10/V-1915 31/XII-1915 | 100 |
| 316 | | Камерская лодка "Донец" | 1/XII-1915 8/III-1916 | |
| 317 | 2029 | Камерская лодка "Донец" | 1/I-1915 25/III-1915 | 100 |
| 318 | 2030 | Камерская лодка "Донец" | 26/II-1915 14/IV-1915 | 100 |
| 319 | 3411 | Камерская лодка "Донец" | 1/VII-1915 31/III-1915 | 100 |
| 320 | 3912 | Камерская лодка "Донец" | 1/X-1915 22/X-1915 | 100 |
| 321 | 4150 | Камерская лодка "Донец" | 25/X-1915 18/XII-1915 | 100 |

| Порядковый № | Дело № | Название дел и других единиц хранения | Даты начала и окончания (крайние даты) | Количество листов | Отметки |
|--------------|--------|---------------------------------------|--|-------------------|---------|
| 322 | 5577 | Холмоверская лодка "Домель" | 19/III 1915 31/III 1915 | 100 | |
| 323 | 3087 | Браменорт "Дместр." | 1/IV 1915 2/IV 1915 | 100 | |
| 324 | 4264 | Браменорт "Дместр." | 3/III 1915 4/IV 1915 | 100 | |
| 325 | 5146 | Браменорт "Дместр." | 5/IV 1915 31/III 1915 | 100 | |
| 326 | 693 | Заградитель "Дох. Мау." | 1/IV 1915 28/IV 1915 | 140 | |
| 327 | 59 | Эскадренный миноносец "Дерзкий" | 1/V 1915 18/III 1915 | 100 | |
| 328 | 60 | Эскадренный миноносец "Дерзкий" | 18/III 1915 27/IV 1915 | 100 | |
| 329 | 155 | Эскадренный миноносец "Дерзкий" | 28/IV 1915 14/III 1915 | 100 | |
| 330 | 526 | Эскадренный миноносец "Дерзкий" | 1/V 1915 13/VI 1915 | 100 | |
| 331 | 525 | Эскадренный миноносец "Дерзкий" | 14/IV 1915 12/VI 1915 | 100 | |

| Поряд- ковый № | Делопр- № | Название дел и других единиц хранения | Даты начала и окончан. (крайние даты) | Коли- чество листов |
|----------------------|--------------|--|---|---------------------------|
| 332. | 3696. | Тралер, Елена Жуина. | 1/5-1915 31/хii-1915 | 100 |
| 333. | 902. | Таровая шхуна, Елена Жуина. | 1/5-1915 30/vi-1915 | 100. |
| 334. | 419. | Линейный корабль, Светадрш." | 1/5-1915 31/хii-1915. | 100 |
| 335. | 417. | Линейный корабль, Светадрш." | 1/5-1915 15/iv-1915 | 100. |
| 336. | 418. | Линейный корабль, Светадрш." | 16/iv-1915 30/iii-1915. | 100. |
| 337. | 2508. | Линейный корабль, Светадрш." | 31/iv-1915 9/v-1915 | 100. |
| 338. | 2509. | Линейный корабль, Светадрш." | 10/v-1915 25/vi-1915. | 100 |
| 339. | 3215. | Линейный корабль, Светадрш." | 26/vi-1915 15/viii-1915 | 100. |
| 340. | 4236. | Линейный корабль, Светадрш." | 16/viii-1915 2/x-1915 | 100. |
| 341. | 4237. | Линейный корабль, Светадрш." | 3/x-1915 15/xv-1915 | 100. |

| Делопр. № | Название дел и других единиц хранения | Даты начала и окончания (крайние даты) | Количество листов | Отметки |
|-----------|---|--|-------------------|---------|
| 12. 5370. | Минейный корабль, "Евстафий?" | 16/II-1915 31/III-1915 | 100. | |
| 13. 24. | Минейный корабль, "Евстафий?" | 1/II-1915 30/IV-1915 | 100. | |
| 44. 23. | Минейный корабль, "Евстафий?" | 30/IV-1915 30/XII-1915 | 100. | |
| 45. 801. | Транспорт "Дон" | 1/II-1915 7/III-1915 | 100. | |
| 46. 800. | Транспорт "Дон" | 8/III-1915 16/V-1915 | 100. | |
| 47. 2942. | Транспорт "Дон" | 16/V-1915 31/VII-1915 | 100. | |
| 48. 2943. | Транспорт "Дон" | 1/VIII-1915 9/II-1915 | 100. | |
| 49. 5016. | Транспорт "Дон" | 9/X-1915 14/XII-1915 | 100. | |
| 50. 1. | Дополнительной брандвахты - "Блокшив - Килектор" | 1/II-1916 8/IV-1916 | 100. | |
| 51. 2. | Дополнит. брандвахты "Блокшив - Килектор" | 9/X-1916 16/VII-1916 | 100. | |

| Поряд- ковый № | Делопр. № | Название дел и других единиц хранения | Даты начала и окончан. (крайние даты) | Кол- во дел лоси |
|----------------------|--------------|---|---|---------------------------|
| 352 | 3. | Документ Брандвахтве "Блокшив - Килектор." | 17/II-1916 23/II-1916 | 100 |
| 353 | 4. | Документ Брандвахтве "Блокшив - Килектор." | 24/II-1916 31/II-1916 | 100 |
| 354 | 1045. | Трампорт "Днепровец" | 1/II-1916 29/VI-1916 | 100 |
| 355 | 3895 | Трампорт "Днепровец" | 29/VI-1916 9/II-1916 | 100 |
| 356 | 2868. | Тосмное судно, "Летчик" | 5/II-1916 31/XII-1916 | 100 |
| 357 | 6071. | Крейсер Трама "Дакля" | 8/II-1916 31/XII-1916 | 100 |
| 358 | 989 | Трампорт "Днепр" | 1/II-1916 3/II-1913 | 100 |
| 359 | 64. | Линейный корабль, "Евстахий" | 1/II-1916 10/XII-1916 | 100 |
| 360 | 3216. | Линейный корабль, "Евстахий" | 1/II-1916 23/II-1916 | 100 |
| 361 | 5377. | Линейный корабль, "Евстахий" | 24/II-1916 17/IV-1916 | 100 |

| Поряд- ковый № | Делопр. № | Название дел и других единиц хранения | Даты начала и окончан. (крайние даты) | Коли- честно листов | Отметки |
|----------------------|--------------|--|---|---------------------------|---------|
| 362. | 5376 | Линейный корабль „Евстафий“ | 18/II 1916 6/VI 1916 | 100 | |
| 363 | 3806 | Линейный корабль „Евстафий“ | 7/VI 1916 14/VII 1916 | 100. | |
| 364 | 3832 | Линейный корабль „Евстафий“ | 15/VII 1916 31/VIII 1916 | 100. | |
| 365 | 3843 | Линейный корабль „Евстафий“ | 1/IX 1916 21/X 1916 | 100. | |
| 366 | 3834 | Линейный корабль „Евстафий“ | 22/X 1916 2/XII 1916 | 100. | |
| 367 | 3835 | Линейный корабль „Евстафий“ | 3/XII 1916 21/XII 1916 | 100. | |
| 368 | 8 | Подводная лодка „Дракон“ | 4/VII 1916 14/X 1916 | 100 | |
| 369 | 1 | Подводная лодка „Дракон“ | 1/II 1916 1/VII 1916 | 100. | |
| 370 | | Подводная лодка „Дракон“ | 2/VII 1916 13/XI 1916 | 100. | |
| 371 | | Торговый буксир „Дал“ | 1/II 1916 | 168. | |

| Порядковый № | Делопр. № | Название дел и других единиц хранения | Даты начала и окончания (крайние даты) | Количество листов |
|------------------|-----------|---------------------------------------|---|-------------------|
| 372 | | Буксер "Дал." | 23/IV-1916 | 168 |
| 373 | | Буксер "Дал." | 15/V-1916 | 168 |
| 374 | 431 | Заградитель "Дунай" | 1/V-1916 31/III-1916 | 100 |
| 375 | 432 | Заградитель "Дунай" | 1/V-1916 3/VI-1916 | 100 |
| 376 | 433 | Заградитель "Дунай" | 4/VI-1916 5/V-1916 | 100 |
| 377 | 434 | Заградитель "Дунай" | 6/V-1916 31/XII-1916 | 100 |
| 378 | 2943 | № 2 11 "ш" "Дунай" | 13/III-1916 14/IX-1916 | 100 |
| 379 | 541 | Заградитель - "Дох-тау" | 4/V-1914 3/XI-1914 | 170 |
| 380 | 571 | Заградитель "Дох-тау" | | 170 |
| 381 | 646 | Тароход "Дмитрий-герой" | 5/III-1914 15/XII-1914 | 170 |
| 382 | 645 | Тароход "Дмитрий-герой" | 15/XII-1914 | 170 |
| 382 ^а | | эскадрон "Державный" | 27/IV-1915 31/VIII-1915 19/V-1915 | |

| Кол-чество листов | Делопр. № | Название дел и других единиц хранения | Дата начала и окончан. (крайние даты) | Кол-чес во листов | Отметки |
|-------------------|-----------|---------------------------------------|---------------------------------------|-------------------|---------|
| 168 | 549 | Эскадренный миноносец "Дерзкий" | 24/V-1914 10/V-1914 | 170 | |
| 168 | 638 | Тароход "Добротелев" | 24/V-1914 31/V-1914 | 170 | |
| 100 | 689 | Таровая шхуна "Смена Кукина" | 26/V-1914 31/V-1914 | 170 | |
| 100 | 633 | Тароход "Дельфин" | 31/VIII-1914 28/V-1914 | 170 | |
| 80 | 634 | Тароход "Дальфин" | 22/V-1914 31/V-1914 | 170 | |
| 80 | 647 | Тароход "Дачай" | 21/VIII-1914 27/V-1914 | 170 | |
| 389 | 34 | Заградитель "Дунай" | 10/XI-1914 6/XII-1914 | 100 | |
| 390 | 446 | Заградитель "Дунай" | 12/X-1914 10/XI-1914 | 100 | |
| 391 | 448 | Заградитель "Дунай" | 10/X-1914 12/X-1914 | 100 | |
| 392 | 445 | Заградитель "Дунай" | 7/VIII-1914 10/X-1914 | 100 | |

| Порядковый № | Делопр. № | Название дел и других единиц хранения | Даты начала и окончания (крайние даты) | Классификация |
|--------------|-----------|---------------------------------------|--|---------------|
| 393 | 447 | Заградитель "Дунай" | 16/III-1914 2/III-1914 | |
| 394 | 580 | Заградитель "Дунай" | 6/III-1914 1/IV-1915 | 100 |
| 395 | 683 | Линейный корабль "Евстафий" | 5/III-1914 24/III-1914 | 100 |
| 396 | 684 | Линейный корабль "Евстафий" | 20/III-1914 5/III-1914 | 100 |
| 397 | 685 | Линейный корабль "Евстафий" | 5/III-1914 24/III-1914 | 100 |
| 398 | 481 | Линейный корабль "Евстафий" | 20/III-1914 4/IV-1914 | 100 |
| 399 | 482 | Линейный корабль "Евстафий" | 7/IV-1914 23/IV-1914 | 100 |
| 400 | 483 | Линейный корабль "Евстафий" | 23/IV-1914 8/V-1914 | 100 |
| 401 | 484 | Линейный корабль "Евстафий" | 8/V-1914 23/V-1914 | 100 |
| 402 | 485 | Линейный корабль "Евстафий" | 25/V-1914 10/VI-1914 | 100 |

| Количество листов | Д-ай | Делопр. № | Название дел и других единиц хранения | Даты начала и окончан. (крайние даты) | Количество листов | Отметки |
|-------------------|------|-----------|---------------------------------------|---------------------------------------|-------------------|---------|
| 100 | 3 | 486 | Линейный корабль "Евстахий" | 10/xi-1914 11/xi-1914 | 100 | |
| 100 | 4 | 487 | Линейный корабль "Евстахий" | 11/xi-1914 30/xii-1914 | 100 | |
| 100 | 5 | 488 | Линейный корабль "Евстахий" | 30/xii-1914 14/i-1915 | 100 | |
| 100 | 06 | 4 | Тральщик "Дом" | 30/xii-1914 1/i-1914 | 100 | |
| 100 | 07 | 661 | Линейный корабль "Цоамм Златоуст" | 19/xi-1914 6/xii-1914 | 100 | |
| 100 | 08 | 662 | Линейный корабль "Цоамм Златоуст" | 6/xii-1914 25/xii-1914 | 100 | |
| 100 | 09 | 100 | Тральщик "Днепр" | 15/vii-1914 21/viii-1914 | 100 | |
| 100 | 10 | 101 | Транспорты "Днепр" | 22/viii-1914 29/ix-1914 | 100 | |
| 100 | 11 | 102 | Транспорты "Днепр" | 30/ix-1914 2/xi-1914 | 100 | |
| 100 | 12 | 103 | Транспорты "Днепр" | 8/xi-1914 16/xii-1914 | 100 | |

| Поряд- ковый № | Делопр. № | Название дел и других единиц хранения | Даты начала и окончан. (крайние даты) | Коли- чес во двух |
|----------------------|--------------|--|---|-------------------------|
| 413 | 104. | Трамслорт "Финер" | 12/II 1914 31/II 1914 | 100. |
| 414. | | Камошерская лодка "Домен" | 1/III 1914 4/III 1914 | |
| 415. | | Камошерская лодка "Домен" | 5/III 1914 8/III 1914 | |
| 416. | | Камошерская лодка "Домен" | 9/III 1914 29/III 1914 | |
| 417. | | Камошерская лодка "Домен" | 30/III 1914 19/IV 1914 | |
| 418. | | Камошерская лодка "Домен" | 1/IV 1914 27/IV 1914 | |
| 419 | | Камошерская лодка "Домен" | 28/IV 1914 20/V 1914 | |
| 420. | | Камошерская лодка "Домен" | 12/V 1914 27/V 1914 | |
| 421. | | Камошерская лодка "Домен" | 27/V 1914 2/VI 1914 | |
| 422 | | Камошерская лодка "Домен" | 13/VI 1914 29/VI 1914 | |

| оряд- овый № | Делопр. № | Название дел и других единиц хранения | Даты начала и окончан. (крайние даты) | Коли- чество листов | Отметки |
|--------------------|--------------|--|---|---------------------------|---------|
| 423 | 360 | Линейный корабль "Иоанн Златоуст" | 21/ix 1914 4/x 1914 | 100. | |
| 424 | 361 | Линейный корабль "Иоанн Златоуст" | 4/x 1914 25/x 1914 | 100. | |
| 425 | 362 | Линейный корабль "Иоанн Златоуст" | 25/x 1914 15/x 1914 | 100 | |
| 426 | 363 | Линейный корабль "Иоанн Златоуст" | 15/x 1914 1/xi 1914 | 100 | |
| 427 | 364 | Линейный корабль "Иоанн Златоуст" | 1/xi 1914 19/xi 1914 | 100 | |
| 428 | 3 | Эскадренный миноносец "Заветный" | 2./v 1914 3./vi 1914 | 170 | |
| 429 | 4 | Эскадренный миноносец "Заветный" | 3./vii 1914 5/x 1914 | 170 | |
| 430 | 37 | Эскадренный миноносец "Заветный" | 5/x 1914 9/xii 1914 | 170. | |
| 431 | 439 | Эскадренный миноносец "Заветный" | 10/xii 1914 31/xii 1914 | 170. | |
| 432 | 677 | Миноносец "Комки" | 1/xi 1914 21/xii 1914 | 170. | |

| Поряд- ковый № | Делопр. № | Название дел и других единиц хранения | Даты начала и окончан. (крайние даты) | Колл- чество листов |
|----------------------|--------------|--|---|---------------------------|
| 433. | 437. | Минионосцу "Звонкий" | 29/III 1914 31/X 1914 | 170 |
| 434. | 83. | Эскадренный минионосцу "Зоркий" | 4/X 1914 9/XII 1914 | 170 |
| 435. | 88. | Эскадренный минионосцу "Зоркий" | 1/VII 1914 3/X 1914 | 170 |
| 436. | 4. | Эскадренный минионосцу "Завидный" | 5/III 1914 8/X 1914 | 170 |
| 437. | 5. | Эскадренный минионосцу "Завидный" | 9/X 1914 13/X 1914 | 170 |
| 438. | 6. | Эскадренный минионосцу "Завидный" | 14/XI 1914 31/XII 1914 | 170 |
| 439. | 436. | Эскадренный минионосцу "Жаркий" | 1/I 1914 4/III 1914 | 170 |
| 440. | 439. | Эскадренный минионосцу "Жаркий" | 5/III 1914 30/IV 1914 | 170 |
| 441. | 451. | Эскадренный минионосцу "Жаркий" | 26/III 1914 5/IV 1914 | 170 |
| 442. | 458. | Минионосцу "Живой" | | 170 |

| Юридический № | Делопр. № | Название дел и других единиц хранения | Даты начала и окончан. (крайние даты) | Количество листов | Отметки |
|---------------|-----------|--|---------------------------------------|-------------------|---------|
| 443. | 457. | Эскадренный миноносец "Мивой" | 2/8-1914 22/11-1914 | 170. | |
| 444. | 410. | Эскадренный миноносец "Мивой" | | 170. | |
| 445. | 12. | Минный корабль "Носим Златоцвет" | 25/11-1915 29/11-1915 | | |
| 446. | 421. | Минный корабль "Носим Златоцвет" | 1/5-1915 15/11-1915 | 100 | |
| 447. | 422. | Минный корабль "Носим Златоцвет" | 16/11-1915 12/12-1915 | 100. | |
| 448. | 5773. | Минный корабль "Носим Златоцвет" | 1/11-1915 31/10-1915 | 100 | |
| 449. | 2718. | Минный корабль "Носим Златоцвет" | 28/11-1915 30/11-1915 | 100. | |
| 450. | 4807. | Минный корабль, Императрица Скотьрица Великая | 5/2-1915 17/11-1915 | 100. | |
| 451. | 4808. | Минный корабль, Императрица Скотьрица Великая | 18/11-1915 31/11-1915 | 100. | |
| 452. | 2053. | Вспомогательный крейсер "Император Александр I" | 14/11-1915 3/11-1915 | 100 | |

| Порядковый № | Делопр. № | Название дел и других единиц хранения | Даты начала и окончания (крайние даты) | Количество листов |
|--------------|-----------|---|--|-------------------|
| 453. | 2054 | Военногоспитальный крейсер "Император Александр I" | 6/ii-1915 19/xii-1915 | 100 |
| 454. | 2055 | Военногоспитальный крейсер "Император Александр I" | 14/ii-1915 21/xii-1915 | 100 |
| 455. | 41. | Линейный корабль "Императрица Мария" | 23/vi-1915 31/xii-1915 | 100 |
| 456. | 5094. | Линейный корабль "Императрица Мария" | 23/vii-1915 31/viii-1915 | 100 |
| 457. | 4327 | Линейный корабль "Императрица Мария" | 1/x-1915 27/xi-1915 | 100 |
| 458 | 4528 | Линейный корабль "Императрица Мария" | 9/vi-1915 31/xii-1915 | 100 |
| 459 | 491. | Военногоспитальный крейсер "Император Николай I" | 1/i-1915 22/v-1915 | 100 |
| 460 | 3201. | Военногоспитальный крейсер "Император Николай I" | 21/v-1915 4/xi-1915 | 100 |
| 460 | | То же (фрагмент) | 5-10-1915 | |
| 461. | 25. | Военногоспитальный крейсер "Император Николай I" | 26/ii-1915 1/xii-1915 | 100 |
| 462. | 35. | Эскадренный миноносец "Звоисей" | 2/x-1915 31/xii-1915 | 100 |

| Порядковый № | Делопр. № | Название дел и других единиц хранения | Даты начала и окончан. (крайние даты) | Количество листов | Отметки |
|------------------|-----------|---------------------------------------|---------------------------------------|-------------------|---------|
| 463. | 597. | Миниопись "Звожкий" | 1/1 1915 25/VI 1915 | 100. | |
| 464. | 598. | Эскадренный миниопись "Звожкий" | 26/VI 1915 9/XII 1915 | 100. | |
| 465. | 551. | Эскадренный миниопись "Звожкий" | 10/VII 1915 31/VII 1915 | | |
| 466. | 24. | Эскадренный миниопись "Живой" | 24/X 1915? 30/XII 1915 | | |
| 467. | 23. | Эскадренный миниопись "Живой" | 10/V - 1915 21/X - 1915 | | |
| 468. | 579. | Эскадренный миниопись "Живой" | 1/Г 1915 4/VI 1915 | 100. | |
| 469. | 580. | Эскадренный миниопись "Живой" | 3/VI 1915 26/X 1915 | 100. | |
| 469 ^a | | Дополн. к вахт. журн. эс. "Живой" | 21/II - 22/VII 1915г. | | |
| 470. | 574. | Эскадренный миниопись "Жаркий" | 4/VI 1915 1/XI 1915 | 100. | |
| 471. | 68. | Эскадренный миниопись "Завидный" | 1/Г 1915 2/II 1915 | | |
| 472. | 262. | Эскадренный миниопись "Завидный" | 2/XI 1915 31/XII 1915 | | |

| Порядковый № | Делопр. № | Название дел и других единиц хранения | Даты начала и окончания (крайние даты) | Количество листов |
|--------------|-----------|---------------------------------------|--|-------------------|
| 473 | 609 | Многоосес "Завидный" | 1/5 1915 24/5 1915 | 100 |
| 474 | 610 | Многоосес "Завидный" | 25/5 1915 | 100 |
| 474а | 3 | Экземпляр "Завидный" | 18/х-31/х 1915 | 15 |
| 475 | | Экспедиционный многоосес "Завидный" | 1/1 1915 21/VI 1915 | |
| 476 | 49 | Экспедиционный многоосес "Завидный" | 5/5 1915 30/х 1915 | |
| 477 | 615 | Многоосес "Завидный" | 1/1 1915 30/VI 1915 | 100 |
| 478 | 616 | Эк. многоосес "Завидный" | 1/VI 1915 26/VI 1915 | 100 |
| 479 | | Эк. многоосес "Завидный" | 16/5 1915 24/VI 1915 | |
| 480 | 93 | Многоосес "Зоркий" | 1/5 1915 6/VI 1915 | |
| 481 | 94 | Многоосес "Зоркий" | 18/VI 1915 6/хII 1915 | |
| 482 | 65 | Экспедиционный многоосес "Зоркий" | 1/5 1915 19/IV 1915 | |

| Ориг.- Служб. № | Делопр.- № | Название дел и других единиц хранения | Даты начала и окончан. (крайние даты) | Коли- чество листов | Отметки |
|-----------------------|---------------|--|---|---------------------------|---------|
| 483. | 161. | Эскадренный миноносец "Жутокый" | 28/xi 1915. 30/xii 1915. | | |
| 484. | 591. | Эскадренный миноносец "Жутокый" | 1/i 1915 29/v 1915 | 100 | |
| 485. | 3490. | Эскадренный миноносец "Жутокый" | 4/ix 1915 31/xii 1915. | 100. | |
| 486. | 296. | Эскадренный миноносец "Зоркий" | 24/v 1915. 28/v 1916 | | |
| 487. | 297. | Эскадренный миноносец "Зоркий" | 30/vi 1916 3/ix 1916 | | |
| 488. | 388. | Эскадренный миноносец "Зоркий" | 4/x 1916. 27/xii 1916. | | |
| 489. | 317. | Эскадренный миноносец "Завидный" | 9/vii 1916. 22/ix 1916. | | |
| 490. | 430. | Эскадренный миноносец "Завидный" | 23/ix 1916 31/xii 1916. | | |
| 491. | 1355. | Эскадренный миноносец "Завидный" | 1/ix 1916 18/vi 1916 | 100. | |
| 492. | 1356. | Эскадренный миноносец "Завидный" | 19/v 1916 25/xi 1916 | 100. | |

| Порядковый № | Делопр. № | Название дел и других единиц хранения | Даты начала и окончания (крайние даты) | Количество листов |
|--------------|-----------|---------------------------------------|--|-------------------|
| 493 | 6545 | Эскадренный миноносец "Завидный" | 25/VI 1916 31/VII 1916 | |
| 494 | | Эскадренный миноносец "Завидный" | 13/V 1916 31/V 1916 | |
| 495 | 274 | Эскадренный миноносец "Звонок" | 20/V 1916 21/VII 1916 | |
| 496 | 342 | Эскадренный миноносец "Звонок" | 23/VI 1916 31/VII 1916 | |
| 497 | 5552 | Эскадренный миноносец "Звонок" | 1/V 1916 25/V 1916 | 100 |
| 498 | 1988 | Эскадренный миноносец "Звонок" | 24/V 1916 21/V 1916 | 100 |
| 499 | 3871 | Эскадренный миноносец "Звонок" | 22/V 1916 31/VII 1916 | |
| 500 | 3281 | Эскадренный миноносец "Забияка" | 1/V 1916 30/V 1916 | 100 |
| 501 | 3276 | Эскадренный миноносец "Забияка" | 1/VII 1916 27/VII 1916 | 100 |
| 502 | | Эскадренный миноносец "Забияка" | 25/IV 1916 21/VII 1916 | |

| № | Делопр. № | Название дел и других единиц хранения | Даты начала и окончан. (крайние даты) | Количество листов | Отметки |
|------|-----------|---|---------------------------------------|-------------------|---------|
| 503. | 3277 | Эскадренный миноносец "Забияка" | 28/xii 1916 31/xii 1916 | | |
| 504. | 3284 | Эскадренный миноносец "Забияка" | 1/5 1916 21/5 1916 | 100. | |
| 505. | 884 | Линейный корабль "Иоанн Златоуст" | 1/5 1916 2/ii 1916 | 100 | |
| 506 | 885 | Линейный корабль "Иоанн Златоуст" | 2/ii 1916 6/2 1916 | 100 | |
| 507. | 887 | Линейный корабль "Иоанн Златоуст" | 6/ii 1916 2/ix 1916 | 100 | |
| 508. | 5009 | Линейный корабль "Иоанн Златоуст" | 5/ix 1916 2/xi 1916 | 100. | |
| 509 | 5010. | Линейный корабль "Иоанн Златоуст" | 3/xi 1916 1/x 1916 | 100 | |
| 510. | | Линейный корабль "Иоанн Златоуст" | 8/5 1916 12/iii 1916 | | |
| 511. | 612 | Линейный корабль "Императрица Марта" | 13/5 1916 25/v 1916 | 100. | |
| 512. | 1116. | Линейный корабль "Иоанн Златоуст" | 1/5 1916 31/xii 1916 | | |

| Период- конец № | Делопр. № | Название дел и других единиц хранения | Даты начала и окончан. (крайние даты) | Коля- чество листов |
|-----------------------|--------------|--|---|---------------------------|
| 513. | 26. | Посланное судно "Император Николай I" | 23/5 1916 20/10 1916 | 100 |
| 514. | 1153. | Посланное судно "Император Николай I" | 1/5 1916 1/VI 1916 | 100 |
| 515. | 790. | Вспомогательный крейсер "Император Николай I" | 2/VI 1916 6/8 1916 | 100 |
| 516. | 4809 | Линейный корабль, Императрица Екатерина Великая | 1/5 1916 8/II 1916 | 100. |
| 517. | 4810. | Линейный корабль, Императрица Екатерина Великая | 9/II 1916 8/5 1916 | 100. |
| 518. | 4811 | Линейный корабль, Императрица Екатерина Великая | 9/5 1916 9/VI 1916 | 100. |
| 519. | | Линейный корабль, Императрица Екатерина Великая | 2/5 1916 31/II 1916 | |
| 520. | | Линейный корабль, Императрица Екатерина Великая | 1/VI 1916 28/VI 1916 | |
| 521. | 2219 | Подводная лодка "Жаботин" | 1/5 1916 24/VI 1916 | 100 |
| 522. | 4558. | Подводная лодка "Жаботин" | 2/VI 1916 15/II 1916 | 100 |

| Количество листов | Делопр. № | Делопр. № | Название дел и других единиц хранения | Даты начала и окончан. (крайние даты) | Количество листов | Отмет |
|-------------------|-----------|-----------|---|---------------------------------------|-------------------|-------|
| 100 | 23 | 1140 | Будовозная лодка "Карась" | 1/5-1916. 30/11-1916 | 100. | |
| 100 | 24 | 5619 | Будовозная лодка "Карась" | 1/11-1916 31/11-1916 | 100 | |
| 100 | 25 | | Эскадренный миноносец "Комитан Ульмешетов" | 1/5-1916 9/8-1916 | 100. | |
| 100 | 26 | | Эскадренный миноносец "Комитан Ульмешетов" | 4/5-1916 16/8-1916 | 100. | |
| 527 | 907 | | Крейсер Тр. "Жагул" | 1/5-1916 4/11-1916 | 100. | |
| 528 | 908 | | Крейсер Тр. "Жагул" | 8/11-1916 22/11-1916 | 100. | |
| 529 | 3356 | | Крейсер Тр. "Жагул" | 23/5-1916 23/11-1916 | 100. | |
| 530 | 3357 | | Крейсер Гранга, Жагул" | 24/11-1916 20/11-1916 | 100. | |
| 531 | 5925 | | Вспомогательный крейсер "Король Карл" | 8/8-1916 31/11-1916 | 100. | |
| 532 | 1180 | | Камерская лодка "Кубань" | 1/5-1916 20/11-1916 | 100. | |

| Порядковый № | Делопр. № | Название дел и других единиц хранения | Даты начала и окончания (крайние даты) | Кол-во листов |
|--------------|-----------|--|--|---------------|
| 533. | 1181. | Камошерская лодка "Кубанец" | 21/II-1916 18/II-1916 | 100 |
| 534. | 1183 | Камошерская лодка "Кубанец" | 14/II-1916 14/II-1916 | 100 |
| 535. | 625. | Трапезорт "Кромштадт" | 1/1-1916 17/II-1916 | 100 |
| 536. | 624 | Трапезорт "Кромштадт" | 18/II-1916 29/II-1916 | 100 |
| 537. | 6327. | Трапезорт "Кромштадт" | 26/II-1916 31/II-1916 | 100 |
| 538. | 1119. | Посыльное судно "Колхида" | 30/II-1916 25/II-1916 | 100. |
| 539. | 282. | Эскадренный миноносец "Комитан-лейтенант Баранов" | 1/5-1916 1/IV-1916 | 100 |
| 540 | 888. | Эскадренный миноносец "Комитан-лейтенант Баранов" | 1/5-1916 19/VI-1916 | 100. |
| 541 | 5412. | Эскадренный миноносец "Комитан-лейтенант Баранов" | 23/XI-1916 31/XII-1916 | 100 |
| 542. | 260. | Гидрографическое судно "Хазбек" | 14/I-1916 9/II-1916 | |

| Количество листов | Инвентарный № | Делопр. № | Название дел и других единиц хранения | Даты начала и окончания (крайние даты) | Количество листов | Отметки |
|-------------------|---------------|-----------|---------------------------------------|--|-------------------|---------|
| 100 | 43 | 400 | Гидрографическое судно "Казбек" | 30/III 1916 24/V 1916 | 100 | |
| 100 | 44 | 399 | Гидрографическое судно "Казбек" | 1/5 1916 29/III 1916 | 100 | |
| 100 | 545 | 3731 | Гидрографическое судно "Казбек" | 24/II 1916 31/III 1916 | 100 | |
| 100 | 546 | 1131 | Подводная лодка "Карп" | 1/5 1916 2/VII 1916 | 100 | |
| 100 | 547 | 923 | Посыльное судно "Коргун" | 1/5 1916 31/V 1916 | 100 | |
| 100 | 548 | 4262 | Посыльное судно "Коргун" | 1/VI 1916 31/XII 1916 | 100 | |
| 100 | 549 | 4958 | Тортовое судно "Керчь" | 1/5 1916 24/VI 1916 | 100 | |
| 100 | 550 | 4959 | Тортовое судно "Керчь" | 25/V 1916 15/XII 1916 | 100 | |
| 100 | 551 | 259 | Посыльное судно "Казарский" | 14/VII 1916 31/XII 1916 | 100 | |
| 100 | 552 | | Тортовое судно "Кармел" | 1/5 1916 9/VI 1916 | 168 | |

| Поряд- ковый № | Делопр. № | Название дел и других единиц хранения | Даты начала и окончан. (крайние даты) | Колли- чество листов |
|----------------------|--------------|--|---|----------------------------|
| 553 | | Порттовое судно "Карлос" | 10/VI-1916 30/VI-1916 | 188 |
| 554 | | Порттовое судно "Карлос" | 31/X-1916 31/XII-1916 | 188 |
| 555 | 49. | Камерерская лодка "Кубанец" | 2/VI-1916 5/VI-1916 | 100 |
| 556 | 50. | Камерерская лодка "Кубанец" | 5/VI-1916 7/IX-1916 | 100 |
| 557 | 51 | Камерерская лодка "Кубанец" | 8/IX-1916 13/X-1916 | 100 |
| 558 | 52. | Камерерская лодка "Кубанец" | 13/X-1916 14/VI-1916 | 100 |
| 559 | 53. | Камерерская лодка "Кубанец" | 14/VI-1916 19/VI-1916 | 100 |
| 560 | 54. | Камерерская лодка "Кубанец" | 19/XI-1916 31/XII-1916 | 100 |
| 561 | 552 | Посольское судно "Коланда" | 6/VI-1916 15/VII-1916 | 100 |
| 562 | 555. | Посольское судно "Коланда" | 15/VII-1916 23/VIII-1916 | 100 |

| Количество листов | Инв. № | Делопр. № | Название дел и других единиц хранения | Даты начала и окончан. (крайние даты) | Количество листов | Отметки |
|-------------------|--------|-----------|---------------------------------------|---------------------------------------|-------------------|---------|
| 168 | 63 | 560 | Посельное судно, "Колхида" | 23/iii 1916 25/ix 1916 | 100. | |
| 168 | 64 | 561 | Посельное судно, "Колхида" | 25/ix 1916 2/xi 1916 | 100. | |
| 100 | 65 | 557 | Посельное судно, "Колхида" | 2/xi 1916 11/xii 1916 | 100 | |
| 100 | 66 | 558 | Посельное судно, "Колхида" | 11/xii 1916 31/xii 1916 | 100. | |
| ? | 67 | 823 | Транспорт "Кромштадт" | 18/viii 1914 4/ix 1914 | 100. | |
| 568 | 471 | | Транспорт, "Кромштадт" | 4/viii 1914 22/viii 1914 | 100. | |
| 569 | 472 | | Транспорт, "Кромштадт" | 22/viii 1914 10/ix 1914 | 100. | |
| 570 | 473 | | Транспорт, "Кромштадт" | 10/ix 1914 29/ix 1914 | 100. | |
| 571 | 474 | | Транспорт, "Кромштадт" | 29/ix 1914 22/x 1914 | 100. | |
| 572 | 475 | | Транспорт, "Кромштадт" | 22/x 1914 2/xi 1914 | 100 | |

| Порядковый № | Дело № | Название дел и других единиц хранения | Даты начала и окончания, (крайние даты) | Количество листов |
|------------------|--------|---|---|-------------------|
| 573 | 476 | Трамспорт „Крошштадт“ | 12/xi-1914 21/xii-1914 | 100 |
| 574 | 477 | Трамспорт „Крошштадт“ | 4/xii-1914 24/xii-1914 | 100 |
| 575 | 478 | Трамспорт „Крошштадт“ | 24/iii-1914 31/xii-1914 | 100 |
| 576 | 492 | Крейсер „Кагул“ | 10/v-1914 26/v-1914 | 100 |
| 577 | 455 | Крейсер „Кагул“ | 2/xii-1914 21/xii-1914 | 100 |
| 578 | 436 | Крейсер „Кагул“ | 21/xv-1914 31/xii-1914 | 100 |
| 579 | 426 | Крейсер „Кагул“ | 3/xii-1914 19/ii-1914 | 100 |
| 580 | 427 | Крейсер „Кагул“ | 19/vii-1914 3/viii-1914 | 100 |
| 581 | 429 | Крейсер „Кагул“ | 19/viii-1914 5/ix-1914 | 100 |
| 582 | 430 | Крейсер „Кагул“ | 5/ix-1914 | 100 |
| 582 ^a | | Док. к в.т.с. кр. Кагул 7/ix-25/ix-1914 | 23/ix-1914 | 141 |

| Количество листов | Исходный № | Делопр. № | Название дел и других единиц хранения | Даты начала и окончан. (крайние даты) | Количество листов | Отметки |
|-------------------|------------|-----------|---------------------------------------|---------------------------------------|-------------------|---------|
| 100 | 83 | 431 | Крейсер "Жагул" | 23/ix 1914 10/x 1914 | 100 | |
| 100 | 584 | 433 | Крейсер "Жагул" | 26/ix 1914 15/xi 1914 | 100 | |
| 100 | 585 | 434 | Крейсер "Жагул" | 15/xi 1914 2/xii 1914 | 100 | |
| 100 | 586 | 546 | Торампорт "Жага" | 11/ix 1914 10/x 1914 | 100 | |
| 100 | 587 | 547 | Торампорт "Жага" | 10/x 1914 18/xi 1914 | 100 | |
| 100 | 588 | 692 | Торампорт "Жага" | 18/xi 1914 27/xii 1914 | 100 | |
| 100 | 589 | 742 | Торампорт "Жага" | 27/xii 1914 21/xi 1914 | | |
| 100 | 590 | 813 | Эскадренный миноносец "Жемитам Сакем" | 25/iv 1914 30/v 1914 | 140 | |
| 100 | 591 | 383 | Эскадренный миноносец "Жемитам Сакем" | 30/iv 1914 6/v 1914 | 170 | |
| 100 | 592 | 384 | Эскадренный миноносец "Жемитам Сакем" | 4/v 1914 4/vii 1914 | 140 | |

| Порядковый № | Делопр. № | Название дел и других единиц хранения | Даты начала и окончан. (крайние даты) | Количество листов |
|--------------|-----------|--|---------------------------------------|-------------------|
| 593. | 386. | Эскадренный минометс "Комитан Сажен" | 2/III 1914 1/IV 1914 | 170 |
| 594. | 387. | Эскадренный минометс "Комитан Сажен" | 1/IV 1914 2/V 1914 | 170 |
| 595. | 609. | Эскадренный минометс "Комитан Сажен." | 3/V 1914 29/V 1914 | 170 |
| 596. | 611 | Эскадренный минометс "Комитан Сажен" | 30/XI 1914 31/XII 1914 | 170 |
| 597. | 619 | Госпольное судно "Казарский" | | 170 |
| 598. | 267. | Госпольное судно "Казарский" | 9/III 1914 30/IV 1914 | 170 |
| 599. | 268. | Госпольное судно "Казарский" | 1/IV 1914 4/VI 1914 | 170 |
| 600. | 583. | Госпольное судно "Казарский" | 10/IX 1914 15/XI 1914 | 170 |
| 601. | 264. | Госпольное судно "Казарский" | 4/III 1914 9/IV 1914 | 170 |
| 602. | 584. | Госпольное судно "Казарский" | 16/V 1914 21/XII 1914 | 170 |

| Количество листов | Инвентарный № | Делопр. № | Название дел и других единиц хранения | Даты начала и окончания (крайние даты) | Количество листов | Отметки |
|-------------------|---------------|-----------|---------------------------------------|--|-------------------|---------|
| 170 | 603 | | Подводная лодка "Карась" | 1/11-9/14 2/10-19/14 | 170 | |
| 170 | 604 | 664 | Подводная лодка "Карась" | 1/12-19/14 30/10-19/14 | 170 | |
| 170 | 605 | 665 | Подводная лодка "Карась" | 1/11-19/14 4/12-19/14 | 170 | |
| 170 | 606 | 666 | Подводная лодка "Карась" | 5/12-19/14 8/11-19/14 | 170 | |
| 170 | 607 | 667 | Подводная лодка "Карась" | 9/12-19/14 2/11-19/14 | 170 | |
| 608 | 483 | | Подводная лодка "Карт" | 1/11-19/14 2/11-19/14 | 170 | |
| 609 | 484 | | Подводная лодка "Карт" | 8/11-19/14 1/12-19/14 | 170 | |
| 610 | 485 | | Подводная лодка "Карт" | 1/12-19/14 1/11-19/14 | 170 | |
| 611 | 465 | | Подводная лодка "Карт" | 1/11-19/14 1/12-19/14 | 170 | |
| 612 | 490 | | Посыльное судно "Коршун" | | 170 | |

| Порядковый № | Делопр. № | Название дел и других единиц хранения | Даты начала и окончан. (крайние даты) | Количество листов |
|--------------|-----------|---------------------------------------|---------------------------------------|-------------------|
| 613 | 491 | Посыльное судно, "Коршун" | 15/ix-1914 20/x-1914 | 170 |
| 614 | 492 | Посыльное судно, "Коршун" | БДБ | 170 |
| 615 | 166 | Подводная лодка "Краб" | 1/г-1914 8/ii-1914 | 170 |
| 616 | 167 | Подводная лодка "Краб" | 15/ii-1914 19/ii-1914 | 170 |
| 617 | 168 | Подводная лодка "Краб" | 20/ii-1914 20/ix-1914 | 170 |
| 618 | 169 | Подводная лодка "Краб" | 28/ix-1914 31/xii-1914 | 170 |
| 619 | 122 | Подводная лодка "Кедральб" | 1/ii-1915 | |
| 620 | 2248 | Подводная лодка "Кашалот" | 15/ii-1915 31/xii-1915 | 100 |
| 621 | 4902 | Подводная лодка "Кит" | 3/iii-1915 2/iv-1916 | 100 |
| 622 | 652 | Подводная лодка "Карась" | 1/ii-1915 3/iii-1915 | 100 |

| Количество листов | Доработочный № | Делопр. № | Название дел и других единиц хранения | Даты начала и окончания (крайние даты) | Количество листов | Отметка |
|-------------------|----------------|-----------|--|--|-------------------|---------|
| 140 | 625 | 3963 | Подводная лодка, "Карась" | 4/III 1915 31/III 1915 | 100 | |
| 140 | 624 | 645 | Подводная лодка, "Карт" | 1/I 1915 3/III 1915 | 100 | |
| 140 | 625 | 646 | Подводная лодка "Карт" | 4/III 1915 31/XII 1915 | 100 | |
| 140 | 626 | 663 | Подводная лодка, "Крив" | 1/I 1915 | 100 | |
| | 626 | 664 | Подводная лодка "Крив" | 21/VI 1915 22/VI - 23/VI 1915 | | |
| | 627 | 875 | Посыльное судно, "Коршун" | 1/I 1915 9/VI 1915 | 100 | |
| | 628 | 876 | Посыльное судно, "Коршун" | 10/VI 1915 11/XII 1915 | 100 | |
| | 629 | 6048 | Посыльное судно, "Коршун" | 12/XII 1915 31/III 1915 | | |
| | 630 | 881 | Посыльное судно, "Колхида" | 1/I 1915 4/III 1915 | 100 | |
| | 631 | 882 | Посыльное судно, "Колхида" | 5/III 1915 31/III 1915 | 100 | |
| | 632 | 119 | Посыльное судно "Колхида" "навигационный пункт" | 1/I 1915 11/III 1915 | 100 | |

| Порядковый № | Делопр. № | Название дел и других единиц хранения | Даты начала и окончан. (крайние даты) | Количество листов |
|------------------|-----------|--|---------------------------------------|-------------------|
| 633. | 89 | Посылочное судно "Козарский" наavigationской турции | 1/5-1915 21/10-1915 | 100. |
| 634 | 501 | Посылочное судно "Козарский" | 1/5-1915 27/11-1915 | 100 |
| 635. | 502 | Посылочное судно, "Козарский" | 28/11-1915 2/12-1915 | 100 |
| 636 | 503 | Посылочное судно, "Козарский" | 1/5-1915 10/11-1915 | 100 |
| 637 | | Крейсер "Жагул" | 1/5-1915 23/11-1915 | 100 |
| 638. | 35. | Крейсер "Жагул." | 25/11-1915 12/12-1915 | 100. |
| 639. | 459. | Крейсер "Жагул." | 1/5-1915. 13/11-1915 | 100. |
| 640. | 460. | Крейсер "Жагул" | 14/11-1915 29/11-1915 | 100 |
| 641 | 2643 | Крейсер "Жагул" | 30/11-1915 | 100. |
| 641 ^a | | Дополнение к в/ве крейсера "Жагул" апр-ноя 1915. | 5/12-1915 | |
| 642. | 2644. | Крейсер "Жагул." | 6/12-1915 19/11-1915 | 100 |

| Количество листов | Оригинальный № | Делопр. № | Название дел и других единиц хранения | Даты начала и окончания, (крайние даты) | Количество листов | Отметки |
|-------------------|------------------|-----------|--|---|-------------------|---------|
| 100. | 43. | 3618 | Крейсер "Кагул" | 20/vi 1915, 100 6/iii 1915. | | |
| 100 | 644. | 4303 | Крейсер "Кагул" | 4/iv 1915 100. 2/x 1915 | | |
| 00 | 645. | 4304 | Крейсер "Кагул" | 3/x 1915, 100. | | |
| | 645 ^a | | Дополн. к вехтенному плану крейсера "Кагул" 1915 | 24/xi 1915. | | |
| | 646. | 3619 | Крейсер "Кагул" | 28/xi 1915 100 | | |
| | 646 ^a | | Дополнение к в/не крейсера "Кагул" 20/xi-1915 25/ii-1916. | 31/xi 1915. | | |
| | 647. | 31. | Эскадренный миноносец "Капитан-лейтенант Баранов" | 1/ii 1915, 100. 31/x 1915. | | |
| | 648. | 39. | Эскадренный миноносец "Капитан-лейтенант Баранов" | 19/xi 1915, 100. 28/xii 1915. | | |
| | 649. | 543. | Эскадренный миноносец "Капитан-лейтенант Баранов" | 1/5-1915, 100. 23/vi 1915. | | |
| | 650. | 544. | Эскадренный миноносец "Капитан-лейтенант Баранов" | 24/v 1915, 100 27/xi 1915. | | |
| | 651. | 1699. | Эскадренный миноносец "Капитан-лейтенант Баранов" | 28/xi 1915, 100. 31/xii 1915. | | |
| | 652. | 55. | Транспорт "Казбек" | 1/5-1915, 100 11/vii 1915. | | |

| Порядковый № | Делопр. № | Название дел и других единиц хранения | Даты начала и окончан. (крайние даты) | Количество листов |
|--------------|-----------|---|---------------------------------------|-------------------|
| 653. | 56. | Идентификационное судно "Узбек" | 1/II-1915 31/III-1915 | 100 |
| 654. | 865. | Транспорт "Узбек" | 1/II-1915 30/III-1915 | 100. |
| 655. | 3645. | Транспорт "Узбек" | 23/VII-1915 23/IX-1915 | 100. |
| 656. | 3644 | Транспорт "Узбек" | 24/IX-1915 15/XII-1915 | 100. |
| 657. | 349. | Эскадренный миноносец "Жеңітқан Сақем" | 1/II-1915 14/VI-1915 | 100. |
| 658. | 550. | Эскадренный миноносец "Жеңітқан Сақем" | 15/VI-1915 5/IX-1915 | 100. |
| 659. | 5828 | Эскадренный миноносец "Жеңітқан Сақем" | 6/XI-1915 31/XII-1915 | 100 |
| 660. | 1155 | Транспорт "Жага" | 1/II-1915 31/IV-1915 | 100. |
| 661. | 2914. | Транспорт "Жага" | 4/VI-1915 5/VI-1915 | 100. |
| 662. | 3065 | Транспорт "Жага" | 6/VI-1915 3/IX-1915 | 100 |

| Количество листов | Служебный № | Делопр. № | Название дел и других единиц хранения | Даты начала и окончан. (крайние даты) | Количество листов | Отметки |
|-------------------|-------------|-----------|---------------------------------------|---------------------------------------|-------------------|---------|
| | 663 | 1806 | Трамспорт "Бага" | 4/V 1915 31/VII 1915 | 100 | |
| | 664 | 483 | Трамспорт "Хромштадт" | 1/V 1915 19/III 1915 | 100 | |
| | 665 | 3613 | Трамспорт "Хромштадт" | 18/VIII 1915 8/XI 1915 | 100 | |
| | 666 | 3614 | Трамспорт "Хромштадт" | 9/XI 1915 31/III 1915 | 100 | |
| | 667 | 485 | Трамспорт "Хромштадт" | 1/V 1915 31/XII 1915 | | |
| | 668 | 6 | Камомерская лодка "Рубамей" | 21/V 1915 21/VII 1915 | | |
| | 669 | 477 | Камомерская лодка "Рубамей" | 1/V 1915 29/III 1915 | 100 | |
| | 670 | 478 | Камомерская лодка "Рубамей" | 30/IV 1915 30/V 1915 | 100 | |
| | 671 | 3956 | Камомерская лодка "Рубамей" | 1/VIII 1915 1/V 1915 | 100 | |
| | 672 | 3957 | Камомерская лодка "Рубамей" | 2/V 1915 31/VIII 1915 | 100 | |

| Порядковый № | Делопр. № | Название дел и других единиц хранения | Даты начала и окончания (крайние даты) | Количество листов |
|--------------|-----------|---------------------------------------|--|-------------------|
| 673. | 71. | Подводная лодка "Лососв" | 1/5 1915 26/iii 1915 | 100 |
| 674. | 72. | Подводная лодка "Лососв" | 2/ix 1915 29/xii 1915 | 100 |
| 675. | 657. | Подводная лодка "Лососв" | 1/5 1915 30/iv 1915 | 100 |
| 676. | 658. | Подводная лодка "Лососв" | 1/vii 1915 31/xi 1915 | 100 |
| 677. | 775. | Посольское судно "Летчик" | 1/5 1915 4/vii 1915 | 100 |
| 678. | 776. | Посольское судно "Летчик" | 5/viii 1915 31/xi 1915 | 100 |
| 679. | 781. | Посольское судно "Летчик" | 4/xi 1915 31/xii 1915 | 100 |
| 680. | 780. | Посольское судно "Летчик" | 1/5 1915 3/vi 1915 | 100 |
| 681. | 79. | Посольское судно "Лужула" | 1/5 1915 3/xi 1915 | 100 |
| 682. | 3444. | Посольское судно "Лужула" | 2/viii 1915 31/xii 1915 | 100 |

| Одн- ество листов | Инв. № | Делопр. № | Название дел и других единиц хранения | Даты начала и окончан. (крайние даты) | Коли- чество листов | Отметки |
|-------------------------|-----------|--------------|---|---|---------------------------|---------|
| 20 | 83 | 1189 | Поселенное судно "Лукулл" | 1/5-1915 3/VI 1915 | 100. | |
| | 683 | | Заградитель "Ловатъ" | 28/X - 27/XII 1915 | | |
| | 84 | 2070 | Тральщик "Мерта" | 1/5-1915 3/VI 1915 | 100. | |
| | 85 | 2559 | Тральщик "Мерта" | 4/VI 1915 19/XII 1915 | 100. | |
| | 686 | 4228 | Тральщик "Мерта" | 20/XII 1915 31/XII 1915 | | |
| | 687 | 29 | Эскадренный миноносец "Лейтенант Захаренный" | 1/5-1915 9/XII 1915 | | |
| | 688 | 555 | Эскадренный миноносец "Лейтенант Захаренный" | 1/5-1915 25/VI 1915 | 100. | |
| | 689 | 6120 | Эскадренный миноносец "Лейтенант Захаренный" | 18/XII 1915 31/XII 1915 | | |
| | 690 | 561 | Эскадренный миноносец "Лейтенант Шестаков" | 1/5-1915 23/VI 1915 | 100. | |
| | 691 | 562 | Эскадренный миноносец "Лейтенант Шестаков" | 24/VI 1915 30/X 1915 | 100. | |
| | 692 | 4640 | Эскадренный миноносец "Лейтенант Шестаков" | 31/X 1915 31/XII 1915 | 100. | |

| Порядковый № | Делопр. № | Название дел и других единиц хранения | Даты начала и окончан. (крайние даты) | Количество листов |
|--------------|-----------|---|---------------------------------------|-------------------|
| 693. | 92. | Заградитель, Монгунай? | 1/5-1915 | |
| 694. | 24. | Экспедиционный миномет "Лейтенант Сергеев" | 1/5-1915 | 100. |
| 695. | 986. | Госмыльное судно "Минер" | 1/5-1916 31/III-1916 | 100 |
| 696. | 4131. | Госмыльное судно "Минер" | 4/IV-1916 31/V-1916 | 100. |
| 697. | 2215. | Подводная лодка "Минога" | 3/VI-1916 31/X-1916 | 100. |
| 698. | 2214. | Подводная лодка "Минога" | 1/5-1916 2/VI-1916 | 100. |
| 699. | 4012. | Заградитель "Мина" | 21/IV-1916 29/V-1916 | 100 |
| 700. | 5787. | Заградитель "Мина" | 23/V-1916 31/XII-1916 | |
| 701. | 6124. | Госмыльное судно "Лукулл" | 1/5-1916 3/VI-1916 | 100. |
| 702. | 1703. | Госмыльное судно "Лукулл" | 4/VI-1916 31/XII-1916 | 100. |

| Кол-во листов | Исходный № | Делопр. № | Название дел и других единиц хранения | Даты начала и окончан. (крайние даты) | Количество листов | Отметки |
|---------------|------------|-----------|--|---------------------------------------|-------------------|---------|
| №3 | № | | Эскадренный минометс "Лейтенант Шестаков" | 1/5-1916 18/III-1916 | 100 | |
| №4 | 1329 | | Эскадренный минометс "Лейтенант Шестаков" | 1/5-1916 24/VI-1916 | 100. | |
| №5 | 1330 | | Эскадренный минометс "Лейтенант Шестаков" | 2/VI-1916 12/XI-1916 | 100. | |
| №6 | 1331 | | Эскадренный минометс "Лейтенант Шестаков" | 13/VI-1916 21/XI-1916 | 100. | |
| №7 | 694 | | Тортовое судно "Молодец" | 1/5-1916 23/VI-1916 | 168. | |
| №8 | 695 | | Тортовое судно "Молодец" | 24/VI-1916 13/X-1916 | 168. | |
| №9 | 696 | | Тортовое судно "Молодец" | 4/X-1916 31/XII-1916 | 168. | |
| №10 | 227 | | Тральщик "Мерта" | 1/7-1916 11/XI-1916 | 100. | |
| №11 | 847 | | Тральщик "Мерта" | 1/5-1916 25/VI-1916 | 100. | |
| №12 | 1158 | | Подводная лодка "Лосось" | 1/5-1916 30/VI-1916 | 100. | |

| Поряд- ковый № | Делопр. № | Название дел и других единиц хранения | Даты начала и окончан. (крайние даты) | Колы- чество листов |
|----------------------|--------------|--|---|---------------------------|
| 713. | 4288 | Годовая лодка "Лосось" | 1/viii-1916 24/xii-1916 | 100 |
| 714. | 48. | Госемское судно "Летчик" | 15/ii-1916 28/ix-1916 | 100. |
| 715 | 1366. | Госемское судно "Летчик" | 1/i-1915 1/vii-1916 | 100. |
| 716. | 1367. | Госемское судно "Летчик" | 2/vii-1916 3/vii-1916 | 100. |
| 717. | 215 | Трампорт "Магнит" | 2/ii-1916 8/vii-1916 | 100 |
| 718. | 216 | Трампорт "Магнит" | 9/vii-1916 11/xi-1916 | 100 |
| 719. | 217 | Трампорт "Магнит" | 12/xv-1916 14/xii-1916 | 100. |
| 720. | 218. | Трампорт "Магнит" | 20/vii-1916 15/xii-1916 | |
| 721. | | Эскадренный миноносец "Лихой" | | 100 |
| 722. | | Эскадренный миноносец "Лихой" | 16/ix-1916 | 100. |

| Количество листов | Служебный № | Делопр. № | Название дел и других единиц хранения | Даты начала и окончан. (крайние даты) | Количество листов | Отметки |
|-------------------|-------------|-----------|---------------------------------------|---------------------------------------|-------------------|---------|
| 100 | 725 | | Эскадренный миноносец "Михой" | 22/IV-1916 5/IX-1916. | | |
| 100 | 724 | 252 | Тосемское судно "Летучий" | 15/IX-1914 17/X-1914 | 170 | |
| 100 | 725 | 726 | Тосемское судно "Летучий" | 18/X-1914 31/XI-1914 | 170 | |
| 100 | 726 | 649 | Тароход "Игдия" | 1/X-1914 6/V-1915 | 170 | |
| 100 | 727 | 245 | Тосемское судно "Мимер" | 15/V-1914 20/VII-1914 | 170 | |
| 100 | 728 | 244 | Тосемское судно "Мимер" | 21/VII-1914 22/V-1914 | 170 | |
| 100 | 729 | 554 | Тосемское судно "Лукулл" | 20/VII-1914 29/X-1914 | 170 | |
| 100 | 730 | 555 | Тосемское судно "Лукулл" | 30/X-1914 31/XII-1914 | 170 | |
| 100 | 731 | 601 | Подводная лодка "Лосось" | 6/VII-1914 10/IX-1914 | 170 | |
| 100 | 732 | 459 | Подводная лодка "Лосось" | 11/IX-1914 31/XII-1914 | 170 | |

| Порядковый № | Делопр. № | Название дел и других единиц хранения | Даты начала и окончания, (крайние даты) | Количество листов |
|--------------|-----------|--|---|-------------------|
| 733 | 501 | Эскадренный миноносец "Лейтенант Шитиков" | 6/хг-1914 22/хг-1914 | 170. |
| 734 | 254 | Тосильное судно, Летка" | 13/хг-1914 31/хг-1914 | 170. |
| 735 | 594 | Ледокол №1 | 30/хг-1914 2/хг-1914 | 100. |
| 736 | 632 | Тароход "Мария" | 2/хг-1914 23/хг-1915 | 170. |
| 737 | 635 | Тароход "Ледорез" | 23/хг-1914 1/хг-1915 | 170. |
| 738 | 650 | Тароход "Лидия" | 25/хг-1914 31/хг-1914 | 170. |
| 739 | 228 | Крейсер "Память Меркурия" | 23/хг-1914 14/хг-1914 | 100. |
| 740 | 229 | Крейсер "Память Меркурия" | 15/хг-1914 31/хг-1914 | 100. |
| 741 | 230 | Крейсер "Память Меркурия" | 1/хг-1914 19/хг-1914 | 100. |
| 742 | 231 | Крейсер "Память Меркурия" | 19/хг-1914 7/хг-1914 | 100. |

| Количество листов | Порядковый № | Делопр. № | Название дел и других единиц хранения | Даты начала и окончания (крайние даты) | Количество листов | Отметка |
|-------------------|--------------|-----------|---------------------------------------|--|-------------------|---------|
| 170. | 443 | 242 | Крейсер „Тамият Меркурия“ | 8/ix-1914 25/ix-1914 | 100 | |
| 170. | 444 | 505 | Крейсер „Тамият Меркурия“ | 26/ix-1914 14/x-1914 | 100 | |
| 170. | 445 | 506 | Крейсер „Тамият Меркурия“ | 15/x-1914 1/xi-1914 | 100 | |
| 170. | 446 | 507 | Крейсер „Тамият Меркурия“ | 2/xi-1914 24/xi-1914 | 100 | |
| 170. | 447 | 508 | Крейсер „Тамият Меркурия“ | 25/xi-1914 14/xii-1914 | 100 | |
| 170. | 448 | 509 | Крейсер „Тамият Меркурия“ | 14/xii-1914 31/xii-1914 | 100 | |
| | 449 | | Крейсер „Тамият Меркурия“ | 29/xi-1914 29/i-1915 | 1 | |
| | 450 | 152 | Линейный корабль „Таммелеймон“ | 19/vi-1914 1/vii-1914 | 100 | |
| | 451 | 153 | Линейный корабль „Таммелеймон“ | 1/vii-1914 14/viii-1914 | 100 | |
| | 452 | 154 | Линейный корабль „Таммелеймон“ | 14/viii-1914 27/ix-1914 | 100 | |

| Порядковый № | Делопр. № | Название дел и других единиц хранения | Даты начала и окончан. (крайние даты) | Количество листов |
|--------------|-----------|---------------------------------------|---------------------------------------|-------------------|
| 753 | 155 | Линейный корабль „Таммелеймон“ | 27/vii-1914 10/x-1914 | 100 |
| 754 | 528 | Линейный корабль „Таммелеймон“ | 9/ix-1914 23/ix-1914 | 100 |
| 755 | 529 | Линейный корабль „Таммелеймон“ | 23/ix-1914 2/xv-1914 | 100 |
| 756 | 530 | Линейный корабль „Таммелеймон“ | 7/xi-1914 24/xi-1914 | 100 |
| 757 | 531 | Линейный корабль „Таммелеймон“ | 24/xi-1914 10/xii-1914 | 100 |
| 758 | 532 | Линейный корабль „Таммелеймон“ | 10/xii-1914 24/xii-1914 | 100 |
| 759 | 533 | Линейный корабль „Таммелеймон“ | 24/xii-1914 1/1-1915 | 100 |
| 760 | 696 | Блокшив „Тендераклия“ | 1/xii-1914 1/1-1915 | 100 |
| 761 | 694 | Блокшив „Тендераклия“ | 17/1-1914 23/xi-1914 | 100 |
| 762 | 592 | Торпедный „Темрозрад“ | 25/1-1914 24/1-1914 | 100 |

| Количество листов | Ориг. № | Делопр. № | Название дел и других единиц хранения | Даты начала и окончан. (крайние даты) | Количество листов | Отметки |
|-------------------|---------|-----------|---------------------------------------|---------------------------------------|-------------------|---------|
| 100 | 463 | 591 | Трамшорт "Темроград" | 30/xi-1914 29/xii-1914 | | |
| 100 | 464 | | Эск. лшм. "Тронзительский" | 5/x-1914 1/xii-1914 | | |
| 100 | 465 | 602 | Эскадр. миномосец "Тронзительский" | 28/xi-1914 31/xii-1914 | 170 | |
| 100 | 466 | 654 | Травящик "Салтыковья" | 9/xii-1914 15/iii-1915 | 170 | |
| 100 | 467 | 65 | Тароход "Работник" | 4/viii-1914 25/xii-1914 | 170 | |
| 100 | 468 | 470 | Миномосец "Трочный" | 4/xv-1914 31/xii-1914 | 170 | |
| 100 | 469 | 478 | Миномосец "Трочный" | 3/ix-1914 13/xi-1914 | 170 | |
| 100 | 470 | 937 | Миномосец "Трочный" | 24/vi-1914 3/ix-1914 | 170 | |
| 100 | 471 | 938 | Миномосец "Трочный" | 15/iv-1914 23/vi-1914 | 168 | |
| 100 | 472 | | Миномосец "Трочный" | 12/iii-1914 12/iv-1914 | 168 | |

| Порядковый № | Делопр. № | Название дел и других единиц хранения | Даты начала и окончания, (крайние даты) | Количество листов | Стр. |
|--------------|-----------|---------------------------------------|---|-------------------|------|
| 473. | 1806. | Миниосец "Строитель" | 1/5-1914 2/III-1914. | 168. | |
| 474 | 1 | Эскадренный миниосец "Тограметлик" | 1/5-1915 7/II-1915. | 168 | |
| 475. | 2 | Эскадренный миниосец "Тограметлик" | 4/III-1915 4/IV-1915 | 168. | |
| 476. | 3 | Эскадренный миниосец "Тограметлик" | 5/IV-1915 26/VI-1915. | 168 | |
| 477 | 4. | Эскадренный миниосец "Тограметлик" | 27/VI-1915 19/III-1915 | 168. | |
| 478. | 5. | Эскадренный миниосец "Тограметлик" | 1/III-1915 30/IX-1915 | 168 | |
| 479 | 6. | Эскадренный миниосец "Тограметлик" | 30/IX-1915 8/XI-1915. | 168 | |
| 480. | 7. | Эскадренный миниосец "Тограметлик" | 8/XII-1915 31/XII-1915. | 168 | |
| 481. | 87. | Эскадренный миниосец "Тоснешский" | 18/5-1916 26/III-1916. | | |
| 482. | 2078. | Эскадренный миниосец "Тоснешский" | 6/5-1915 31/XII-1915 | 100. | |

| Количество листов | Корз. № | Делопр. № | Название дел и других единиц хранения | Даты начала и окончан. (крайние даты) | Количество листов | Отметки |
|-------------------|---------|-----------|--|---------------------------------------|-------------------|---------|
| 168 | 483 | 2019 | Подводная лодка "Черта" | 1/5-1915 3/хii-1915 | 100 | |
| 168 | 484 | 4506 | Подводная лодка пр. "Маршал" | 26/iii-1915 31/xiv-1915 | 100 | |
| 168 | 485 | 1218 | Подводная лодка "Налим" | 1/5-1915 4/хii-1915 | 100 | |
| 168 | 486 | 2866 | Подводная лодка "Налим" | 5/vii-1915 31/xii-1915 | 100 | |
| 168 | 487 | 2020 | Подводная лодка пр. "Черта" | 4/vii-1915 31/xii-1915 | 100 | |
| 168 | 488 | 96 | Подводная лодка пр. "Черта" | 12/vii-1915 24/xii-1915 | | |
| 168 | 489 | 207 | Эскадренный миноносец "Тромзитский" | 26/xi-1915 31/xii-1915 | | |
| 168 | 490 | 537 | Эскадренный миноносец "Тромзитский" | 1/5-1915 29/vi-1915 | 100 | |
| 168 | 491 | 538 | Эскадренный миноносец "Тромзитский" | 30/vi-1915 24/xii-1915 | 100 | |
| 168 | 492 | 6038 | Эскадренный миноносец "Тромзитский" | 28/xii-1915 31/xii-1915 | | |

| Порядковый № | Делопр. № | Название дел и других единиц хранения | Даты начала и окончан. (крайние даты) | Количество листов | Отм. |
|--------------|-----------|---------------------------------------|---------------------------------------|-------------------|------|
| 793 | 485 | Госовещание судно, Годводник | 1/5-1915 30/VI-1915 | 100 | |
| 794 | 2049 | Эскадренный миноносец "Бельгий" | 31/5-1915 22/IX-1915 | 100 | |
| 795 | | Эскадренный миноносец "Бельгий" | 25/VI-1915 18/IX-1915 | | |
| 796 | 7 | Линейный корабль "Тамтешеймон" | 1/5-1915 4/IX-1915 | 100 | |
| 797 | 39 | Линейный корабль "Тамтешеймон" | 27/VI-1915 31/XII-1915 | 100 | |
| 798 | 2212 | Линейный корабль "Тамтешеймон" | 19/VI-1915 1/III-1915 | 100 | |
| 799 | 3442 | Линейный корабль "Тамтешеймон" | 17/IX-1915 24/IX-1915 | 100 | |
| 800 | 3443 | Линейный корабль "Тамтешеймон" | 28/X-1915 11/XI-1915 | 100 | |
| 801 | 5249 | Линейный корабль "Тамтешеймон" | 12/XII-1915 31/III-1915 | 100 | |
| 802 | | Крейсер "Тайп Меркурия" | 1/5-1915 4/IX-1915 | 100 | |

| Количество листов | Порядковый № | Делопр. № | Название дел и других единиц хранения | Даты начала и окончания (крайние даты) | Количество листов | Отметки |
|-------------------|--------------|-----------|--|--|-------------------|---------|
| 100 | 803 | 31 | Крейсер „Талия” Меркурия” /навигацкомский турма./ | 5/IV-1915 26/V-1915 | 100 | |
| 100 | 804 | 32 | Крейсер „Талия” Меркурия” /навигацкомский турма./ | 24/XI-1915 24/XII-1915 | 100 | |
| | 805 | 465 | Крейсер „Талия” Меркурия” | 1/I-1915 25/II-1915 | 100 | |
| | 806 | 466 | Крейсер „Талия” Меркурия” | 26/II-1915 13/IV-1915 | 100 | |
| | 807 | 2443 | Крейсер „Талия” Меркурия” | 4/IV-1915 31/V-1915 | 100 | |
| | 808 | 2444 | Крейсер „Талия” Меркурия” | 1/VI-1915 22/VII-1915 | 100 | |
| | 809 | 3786 | Крейсер „Талия” Меркурия” | 23/VII-1915 11/IX-1915 | 100 | |
| | 810 | 676 | Подводная лодка „Мерта” | 1/I-1915 3/II-1915 | 100 | |
| | 811 | 3367 | Крейсер „Талия” Меркурия” | 12/IX-1915 4/XI-1915 | 100 | |
| | 812 | 215 | Подводная лодка „Мерта” | 1/I-1916 20/IV-1916 | | |

| Порядковый № | Делопр. № | Название дел и других единиц хранения | Даты начала и окончан. (крайние даты) | Количество листов | Ст. |
|--------------|-----------|---|---------------------------------------|-------------------|-----|
| 813 | | Крейсер "Толмачёв Меркурия" | 8/ii-1915. 31/xii-1915 | 100 | |
| 814 | 216 | Торговая лодка "Урота" | 28/v-1916 13/x-1916 | | |
| 815 | 424 | Торговая лодка "Урота" | 13/x-1916 30/xii-1916 | | |
| 816 | 277 | Эскадренный миноносец "Тосемский" | 27/iii-1916 6/v-1916 | | |
| 817 | 310 | Эскадренный миноносец "Тосемский" | 6/v-1916 25/x-1916 | | |
| 818 | 309 | Эскадренный миноносец "Тосемский" | 26/x-1916 3/xii-1916 | | |
| 819 | 208 | Эскадренный миноносец "Троизителовский" | 1/i-1916 9/v-1916 | | |
| 820 | 298 | Эскадренный миноносец "Троизителовский" | 10/v-1916 9/viii-1916 | | |
| 821 | | Транспорт "Темай" | 1/vii-1916 31/vii-1916 | 100 | |
| 822 | | Журнал № 2 Императорского Восточного | 29/iii-1916 | 168 | |
| 822 | | Восточный журнал полярных исследований "Листовой" | 30/iv-4/viii-1915 | | |
| 822 | 9974 | Восточный журнал полярного судна "Лалки" | 4/viii-14/x-1915 | | |

| Кол-чество листов | Делопр. № | Название дел и других единиц хранения | Даты начала и окончан. (крайние даты) | Кол-чество листов | Отметки |
|-------------------|-----------|---------------------------------------|---------------------------------------|-------------------|---------|
| 100 | 23 1137 | Подводная лодка "Уалени" | 1/5-1916 30/vi-1916 | 100 | |
| 100 | 824 4329 | Подводная лодка "Уалени" | 1/vii-1916 31/xii-1916 | 100 | |
| 100 | 825 3421 | Блокши в "Тендераклия" | 2/vi-1916 14/xi-1916 | 100 | |
| 100 | 826 3559 | Эскадренный миноносец "Томский" | 29/v-1916 8/xi-1916 | 100 | |
| 100 | 827 6530 | Эскадренный миноносец "Томский" | 3/xi-1916 6/xii-1916 | 100 | |
| 100 | 828 | Миноносец "Фрегатский" | 1916? 1917? | | |
| 100 | 829 40. | Линейный корабль "Гаммелейма" | 1/5-1916? 19/vii-1916 | 100 | |
| 100 | 830 2279 | Линейный корабль "Гаммелейма" | 19/vi-1916 3/v-1916 | 100 | |
| 100 | 831 3811 | Линейный корабль "Гаммелейма" | 27/vii-1916 8/v-1916 | 100 | |
| 100 | 832 3808 | Линейный корабль "Гаммелейма" | 9/v-1916 25/xi-1916 | 100 | |

| Порядковый № | Делопр. № | Название дел и других единиц хранения | Даты начала и окончания (крайние даты) | Количество листов |
|--------------|-----------|--|--|-------------------|
| 833 | 3809 | Линейный корабль, Память императора | 24/xi-1916 31/xii-1916 | 100 |
| 834 | . | Эскадренный миноносец "Тюграментик" | 1/i-1916 16/vi-1916 | 100 |
| 835 | 2. | Эскадренный миноносец "Тюграментик" | 17/vi-1916 17/xi-1916 | 100 |
| 836 | 3. | Эскадренный миноносец "Тюграментик" | 18/xi-1916 31/xii-1916 | 100 |
| 837 | 279. | Подводная лодка "Маршал" | 18/xi-1916 7/i-1917 | |
| 838 | 2305. | Подводная лодка "Маршал" | 1/i-1916 3/vii-1916 | 100. |
| 839 | 5743 | Подводная лодка "Маршал" | 4/vii-1916 11/xii-1916 | 100 |
| 840 | 56. | Крейсер, Память Меркурия | 18/i-1916 13/ii-1916 | 100 |
| 841 | 57. | Крейсер, Память Меркурия | 14/ii-1916 19/ii-1916 | 100 |
| 842 | 83. | Крейсер, Память Меркурия | 19/ii-1916 7/i-1917 | 100 |

| Кол-во листов | Делопр. № | Название дел и других единиц хранения | Даты начала и окончан. (крайние даты) | Количество листов | Отметки |
|---------------|-----------|---------------------------------------|---------------------------------------|-------------------|---------|
| 00 | 843 5627 | Крейсер "Память Меркурия" | 1/1-1916 2/III-1916 | 100 | |
| 0 | 844 5626 | Крейсер "Память Меркурия" | 3/III-1916 27/IV-1916 | 100 | |
| 0 | 845 5628 | Крейсер "Память Меркурия" | 28/IV-1916 23/V-1916 | 100 | |
| 0 | 846 3442 | Крейсер "Память Меркурия" | 24/VI-1916 21/VII-1916 | 100 | |
| 0 | 847 3443 | Крейсер "Память Меркурия" | 22/VIII-1916 18/X-1916 | 100 | |
| 0 | 848 | Крейсер "Память Меркурия" | 19/X-1916 4/XII-1916 | 100 | |
| 0 | 849 | Крейсер "Память Меркурия" | 5/XII-1916 31/XII-1916 | 100 | |
| 0 | 850 468 | Крейсер "Память Меркурия" | 1/1-1916 31/-1916 | 100 | |
| 0 | 851 196 | Граблицик "Россия" | 24/IV-1916 28/XI-1916 | | 143 |
| 0 | 852 844 | Граблицик "Россия" | 1/1-1916 12/IV-1916 | 100 | |

| Порядковый № | Делопр. № | Название дел и других единиц хранения | Даты начала и окончан. (крайние даты) | Количество листов |
|--------------|-----------|--|---------------------------------------|-------------------|
| 853 | 2941 | Траловщик "Россия" | 12/iv-1916 12/ix-1916 | 100 |
| 854 | 5342 | Траловщик "Россия" | 13/ix-1916 31/xii-1916 | 100 |
| 855 | 5511 | Сетевой заградитель "Генерал Гудский" | 1/x-1916 | 100 |
| 856 | 3574 | Линейный корабль "Ростислав" | 14/ix-1916 3/xi-1916 | 100 |
| 857 | 3575 | Линейный корабль "Ростислав" | 4/x-1916 | 100 |
| 858 | 346 | Учебное судно "Рион" | 1/iv-1916 6/v-1916 | 100 |
| 859 | 347 | Учебное судно "Рион" | 6/v-1916 14/vi-1916 | 100 |
| 860 | 348 | Учебное судно "Рион" | 10/vi-1916 14/vii-1916 | 100 |
| 861 | 349 | Учебное судно "Рион" | 14/vii-1916 14/viii-1916 | 100 |
| 862 | 350 | Учебное судно "Рион" | 13/viii-1916 9/ix-1916 | 100 |

| И-во он | Отдел № | Делопр. № | Название дел и других единиц хранения | Даты начала и окончани. (крайние даты) | Коли- чество листов | Отметки |
|------------|------------|--------------|--|--|---------------------------|---------|
| | 863 | 558. | Учебное судно „Риом“ | 9/ix-1914 10/ix-1914 | 100 | |
| | 864 | 559 | Учебное судно „Риом“ | 10/ix-1914 12/xi-1914 | 100 | |
| | 865 | 560. | Учебное судно „Риом“ | 12/xi-1914 14/xii-1914 | 100 | |
| | 866 | 561. | Учебное судно „Риом“ | 14/xii-1914 31/xii-1914 | 100 | |
| | 867 | 793. | Линейный корабль „Ростислав“ | 1/i-1914 2/ii-1914 | 100 | |
| | 868 | 794. | Линейный корабль „Ростислав“ | 2/ii-1914 12/iii-1914 | 100 | |
| | 869 | 795. | Линейный корабль „Ростислав“ | 12/iii-1914 1/iv-1914 | 100 | |
| | 870 | 797 | Линейный корабль „Ростислав“ | 24/iv-1914 16/v-1914 | 100 | |
| | 871 | 392. | Линейный корабль „Ростислав“ | 16/v-1914 5/vi-1914 | 100 | |
| | 872 | 394. | Линейный корабль „Ростислав“ | 24/vi-1914 2/vii-1914 | 100 | |

| Поряд- ковый № | Делопр. № | Название дел и других единиц хранения | Даты начала и окончан. (крайние даты) | Коли- чество листов | О |
|----------------------|--------------|--|---|---------------------------|---|
| 873 | | Линейный корабль, Ростислав. | 6/ii-1914 17/ii-1914 | | |
| 874. | 398. | Линейный корабль, Ростислав. | 26/vii-1914 13/x-1914 | 100 | |
| 875. | 399 | Линейный корабль, Ростислав. | 13/x-1914 1/x-1914 | 100 | |
| 876. | 400. | Линейный корабль, Ростислав. | 1/x-1914 17/x-1914 | 100 | |
| 877. | 401. | Линейный корабль, Ростислав. | 17/x-1914 3/xi-1914 | 100. | |
| 878. | 686. | Баровая шхуна "Роза." | 24/x-1914 3/xii-1914 | 168 | |
| 879 | | Крейсер "Жагуя" | 26/x-1914 4/ii-1915 | | |
| 880. | 441 | Линейный корабль, Ростислав. | 1/i-1915 5/ii-1915 | 100 | |
| 881 | 5621. | Линейный корабль, Ростислав. | 1/i-1915 5/ii-1915 | 100 | |
| 882 | 442. | Линейный корабль, Ростислав. | 5/ii-1915 15/iii-1915 | 100 | |

| Количество листов | Инвентарный № | Делопр. № | Название дел и других единиц хранения | Даты начала и окончан. (крайние даты) | Количество листов | Отметки |
|-------------------|---------------|-----------|---------------------------------------|---------------------------------------|-------------------|---------|
| | 883 | 2720 | Минский корабль "Ростислав" | 22/II-1915 3/VI-1915 | | |
| | 884 | 3199 | Минский корабль "Ростислав" | 4/II-1915 23/VI-1915 | 100 | |
| | 885 | 3251 | Минский корабль "Ростислав" | 24/II-1915 6/IX-1915 | 100 | |
| | 886 | 4534 | Минский корабль "Ростислав" | 7/IX-1915 2/II-1915 | 100 | |
| | 887 | 4535 | Минский корабль "Ростислав" | 22/IX-1915 6/XII-1915 | 100 | |
| | 888 | 4536 | Минский корабль "Ростислав" | 2/XII-1915 31/XII-1915 | 100 | |
| | 889 | 7 | Учебное судно "Грион" | 23/XI-1915 31/XII-1915 | | |
| | 890 | 514 | Учебное судно "Грион" | 24/II-1915 12/VI-1915 | 100 | |
| | 891 | 2368 | Учебное судно "Грион" | 3/VI-1915 13/VII-1915 | 100 | |
| | 892 | 3653 | Учебное судно "Грион" | 14/VII-1915 24/VIII-1915 | 100 | |

| Порядковый № | Делопр. № | Название дел и других единиц хранения | Даты начала и окончан. (крайние даты) | Количество листов |
|------------------|-----------|---------------------------------------|---|-------------------|
| 893 | 3654 | Учебное судно "Рион" | 28/iii-1915 7/iv-1915 | 100 |
| 894 | 3655 | Учебное судно "Рион" | 8/iv-1915 20/v-1915 | 100 |
| 895 | 4977 | Учебное судно "Рион" | 21/xi-1915 31/xii-1915 | 100 |
| 896 | 906 | Старовая шхуна "Роза" | 1/v-1915 24/vi-1915 | 100 |
| 897 | 3392 | Тральщик "Роза" | 25/v-1915 29/xo-1915 | 100 |
| 898 | 5400 | Тральщик "Роза" | 30/xi-1915 7/ii-1916 | 100 |
| 899 | 106 | Тральщик "Россия" | 5/iii-1915 15/xii-1915 | |
| 900 | 2564 | Тральщик "Россия" | 24/v-1915 24/x-1915 | 100 |
| 901 | 4221 | Тральщик "Россия" | 28/ix-1915 | 100 |
| 901 ^а | 6062 | Крейсер "Румыния" | 31/xo-1915 | |
| 902 | | Заградительской Светлой "Николай" | 5/ix 21/xii-1915 5/iv-1915 19/v-1915 | |

| Количество листов | Делопр. № | Название дел и других единиц хранения | Даты начала и окончания (крайние даты) | Количество листов | Отметки |
|-------------------|-----------|---------------------------------------|--|-------------------|---------|
| 25-100 | 3 | Таровход "Свирь" | 1/5-1915 | | |
| 100 | 2078 | Тральщик "Севастополь" | 1/5-1915 31/12-1915 | 100 | |
| 100 | 119 | Минномосец "Сельский" | 1/5-1915 | | ВЫБЫЛО |
| 100 | 1 | Минномосец "Сердитый" | 1/5-1915 | | |
| 0 | 898 | Таровая лодка "Софья Купца" | 1/5-1915 29/12-1915 | 100 | |
| 408 | 3697 | Тральщик "Софья Купца" | 30/VI-1915 29/XII-1915 | 100 | |
| 909 | 1219 | Подводная лодка "Скит" | 1/5-1915 30/VI-1915 | 100 | |
| 910 | 2867 | Подводная лодка "Скит" | 1/VI-1915 29/XII-1915 | 100 | |
| 911 | 2873 | Подводная лодка "Скит" | 30/XI-1915 31/XI-1915 | | |
| 912 | 615 | Траменорт "Сочи" | 1/5-1915 9/III-1915 | 170 | |

| Поряд- ковый № | Делопр. № | Название дел и других единиц хранения | Даты начала и окончания (крайние даты) | Колл- чество листов |
|----------------------|--------------|--|--|---------------------------|
| 913 | 2440 | Браменорт "Сосет" | 9/ix-1915 31/xii-1915 | 100 |
| 914 | 902 | Ларовая шкура "Сосетте" | 1/i-1915 31/vii-1915 | 100 |
| 915 | 3694 | Брамышук "Сосетте" | 4/vii-1915 1/i-1916 | 100 |
| 916 | 11 | Мимомосец "Строгий" | 1/i-1915 31/xv-1915 | |
| 917 | 622 | Мимомосец "Строгий" | 1/i-1915 26/vi-1915 | 100 |
| 918 | 621 | Мимомосец "Строгий" | 27/vi-1915 9/xii-1915 | 100 |
| 919 | 5238 | Мимомосец "Строгий" | 10/xii-1915 31/xii-1915 | |
| 920 | 41 | Эскадренный мимомосец "Светловый" | 18/iv-1915 27/viii-1915 | |
| 921 | 42 | Эскадренный мимомосец "Светловый" | 28/viii-1915 31/xii-1915 | |
| 922 | 1315 | Эскадренный мимомосец "Светловый" | 18/iv-1915 13/ix-1915 | 100 |

| Классификация номер | Делопр. № | Название дел и других единиц хранения | Даты начала и окончан. (крайние даты) | Коли- чество листов | Отметки |
|------------------------|--------------|---|---|---------------------------|---------|
| 925 | 1316 | Эскадренный миноносец "Светливый" | 14/IX-1915 31/XII-1915 | 100 | |
| 924 | 639 | Миноносец "Стрелителемий" | 1/5-1915 2/VI-1915 | 100 | |
| 925 | 640 | Миноносец "Стрелителемий" | 3/VII-1915 13/XII-1915 | 100 | |
| 926 | 4689 | Миноносец "Стрелителемий" | 14/XII-1915 31/XII-1915 | | |
| 927 | 127 | Торговая лодка "Судак" /наблюдательный журнал/ | 17/III-1915 20/IX-1915 | | |
| 928 | 128 | Торговая лодка "Судак" /наблюдательный журнал/ | 21/IV-1915 31/XII-1915 | | |
| 929 | 670 | Торговая лодка "Судак" | 1/5-1915 24/VI-1915 | 100 | |
| 930 | 4005 | Торговая лодка "Судак" | 25/VI-1915 28/XII-1915 | 100 | |
| 931 | 1335 | Эскадренный миноносец "Светливый" | 23/VI-1915 20/XII-1915 | 100 | |
| 932 | 1336 | Эскадренный миноносец "Светливый" | 21/XII-1915 31/XII-1915 | 100 | |

| Порядковый № | Делопр. № | Название дел и других единиц хранения | Даты начала и окончан. (крайние даты) | Количество листов |
|--------------|-----------|--|---------------------------------------|-------------------|
| 933 | | Декадренный мимомосеу "Светловый" | 1/5-1916 17/5-1916 | |
| 934 | | Декадренной мимомосеу "Светловый" | 31/VII-1916 28/V-1916 | |
| 935 | 1060 | Подводная лодка "Судак" | 1/5-1916 3/V-1916 | 100 |
| 936 | 4199 | Подводная лодка "Судак" | 4/V-1916 31/XII-1916 | 100 |
| 937 | 12 | Мимомосеу "Строгий" / навигационной турмаш. | 1/5-1916 24/V-1916 | |
| 938 | 5237 | Мимомосеу "Строгий" | 1/5-1916 25/V-1916 | 100 |
| 939 | 3994 | Мимомосеу "Строгий" | 26/V-1916 28/V-1916 | 100 |
| 940 | 3993 | Мимомосеу "Строгий" | 29/X-1916 31/XII-1916 | 100 |
| 941 | 1137 | Подводная лодка "Скот" | 1/5-1916 3/V-1916 | 100 |
| 942 | 4330 | Подводная лодка "Скот" | 4/V-1916 31/XII-1916 | 100 |

| Количество листов | Делопр. № | Название дел и других единиц хранения | Даты начала и окончания (крайние даты) | Количество листов | Отметки |
|-------------------|-----------|---------------------------------------|--|-------------------|---------|
| | 143 1/5 | Мимомоссы "Смелый" | 1/1-1916 2/10-1916 | 100 | |
| | 144 2/6 | Мимомоссы "Смелый" | 3/10-1916 21/VI-1916 | 100 | |
| | 145 3/6 | Мимомоссы "Смелый" | 22/VI-1916 1/IX-1916 | 100 | |
| | 146 4/7 | Мимомоссы "Смелый" | 2/IX-1916 22/IX-1916 | 100 | |
| | 147 1. | Мимомоссы "Смелый" | 1/1-1916 | шо. | |
| | 148 4688 | Мимомоссы "Стремительный" | 1/1-1916 10/VI-1916 | 100 | |
| | 149 | Мимомоссы "Стремительный" | 11/VI-1916 8/XII-1916 | 100 | |
| | 150 6494 | Мимомоссы "Стремительный" | 9/XII-1916 31/XII-1916 | 100 | |
| | 151 1. | Мимомоссы "Сердитый" | 1/1-1916 2/10-1916 | 100 | |
| | 152 2 | Мимомоссы "Сердитый" | 9/12-1916 16/05-1916 | 100 | |

| Поряд- ковый № | Делопр. № | Название дел и других единиц хранения | Даты начала и окончан. (крайние даты) | Коли- чество листов |
|----------------------|--------------|--|---|---------------------------|
| 953 | 3 | Минюмосец "Сердитый" | 17/VI-1916 23/IX-1916 | 100 |
| 954 | 4 | Минюмосец "Сердитый" | 24/V-1916 31/X-1916 | 100 |
| 955 | 1 | Буксир "Судак" | 10/II-1916 9/VI-1916 | 168 |
| 956 | 2 | Буксир "Судак" | 10/II-1916 25/VII-1916 | 168 |
| 957 | 3 | Буксир "Судак" | 26/VIII-1916 13/XI-1916 | 168 |
| 958 | 4 | Буксир "Судак" | 14/XI-1916 31/XII-1916 | 168 |
| 959 | 829 | Минюмосец "Стрелитальский" | 1/VII-1913 27/VI-1913 | 170 |
| 960 | 830 | Минюмосец "Стрелитальский" | 28/VI-1913 6/IX-1913 | 170 |
| 961 | 831 | Минюмосец "Стрелитальский" | 7/IX-1913 13/X-1913 | 170 |
| 962 | 336 | Минюмосец "Стрелитальский" | 14/V-1914 6/XII-1914 | 170 |

| Количество листов | № | Делопр. № | Название дел и других единиц хранения | Даты начала и окончан. (крайние даты) | Количество листов | Отметки |
|-------------------|-----|-----------|---------------------------------------|---------------------------------------|-------------------|---------|
| 100 | 063 | 173. | Торговая лодка "Судак" | 1/III-1914 4/IX-1914 | 170 | |
| 100 | 064 | 175 | Торговая лодка "Судак" | 6/VI-1914 31/XII-1914 | 170 | |
| 100 | 065 | 6. | Минносец "Свердловский" | 18/VI-1914 12/X-1914 | 170 | |
| | 066 | | Минносец "Свердловский" | 13/X-1914 26/XI-1914 | 170 | |
| | 067 | | Минносец "Свердловский" | | 170 | |
| | 068 | 642. | Староход "Целех" | 3/III-1914 10/X-1914 | 170 | |
| | 069 | 643. | Староход "Сильный" | 5/III-1914 1/X-1914 | 170 | |
| | 070 | 644. | Староход "Сильный" | 11/X-1914 17/XII-1914 | 170 | |
| | 071 | 681. | Старовая шхуна "Советы" | 13/XI-1914 31/XII-1914 | 170 | |
| | 072 | 684. | Старовая шхуна "Содня Южная" | 26/X-1914 31/XII-1914 | 170 | |

| Порядковый № | Делопр. № | Название дел и других единиц хранения | Даты начала и окончания (крайние даты) | Количество листов |
|--------------|-----------|---------------------------------------|--|-------------------|
| 973 | 217. | Минский корабль "Симон" | 16/vii-1914 9/vii-1914 | 100 |
| 974 | 218. | Минский корабль "Симон" | 1/viii-1914 18/viii-1914 | 100 |
| 975 | 219 | Минский корабль "Симон" | 18/viii-1914 9/ix-1914 | 100 |
| 976 | 220. | Минский корабль "Симон" | 10/ix-1914 4/x-1914 | 100 |
| 977 | 221 | Минский корабль "Симон" | 5/x-1914 24/x-1914 | 100 |
| 978 | 222. | Минский корабль "Симон" | 25/x-1914 17/xi-1914 | 100 |
| 979 | 225 | Минский корабль "Симон" | 25/xii-1914 31/xii-1914 | 100 |
| 980 | 585. | Камерская лодка "Терез" | 1/i-1914 29/i-1914 | 100 |
| 981 | 586. | Камерская лодка "Терез" | 29/i-1914 28/ii-1914 | 100 |
| 982 | 587. | Камерская лодка "Терез" | 28/ii-1914 25/iii-1914 | 100 |

| Количество листов | Делопр. № | Название дел и других единиц хранения | Даты начала и окончан. (крайние даты) | Количество листов | Отметки |
|-------------------|-----------|---------------------------------------|---------------------------------------|-------------------|---------|
| 100 | 588 | Камомерская лодка "Терезь" | 25/III-1914 21/IV-1914 | 100 | |
| 100 | 589 | Камомерская лодка "Терезь" | 21/IV-1914 15/V-1914 | 100 | |
| 100 | 590 | Камомерская лодка "Терезь" | 18/V-1914 10/VI-1914 | 100 | |
| 100 | 591 | Камомерская лодка "Терезь" | 10/VI-1914 8/VII-1914 | 100 | |
| 100 | 592 | Камомерская лодка "Терезь" | 8/VII-1914 30/VII-1914 | 100 | |
| 100 | 593 | Камомерская лодка "Терезь" | 31/VII-1914 24/VIII-1914 | 100 | |
| 100 | 594 | Камомерская лодка "Терезь" | 25/VIII-1914 21/IX-1914 | 100 | |
| 100 | 626 | Камомерская лодка "Терезь" | 21/IX-1914 13/X-1914 | 100 | |
| 100 | 595 | Камомерская лодка "Терезь" | 14/X-1914 4/XI-1914 | 100 | |
| 100 | 596 | Камомерская лодка "Терезь" | 5/XI-1914 29/XI-1914 | 100 | |

| Поряд- ковый № | Делопр. № | Название дел и других единиц хранения | Дата начала и окончан. (крайние даты) | Колл- чество листов | Отмет |
|----------------------|--------------|---|---|---------------------------|-------|
| 993. | 621. | Камонерская лодка "Тирец" | 30/xi-1914 23/xii-1914. | 100 | |
| 994. | 622. | Камонерская лодка "Тирец" | 23/xii-1914 31/xii-1914. | 100 | |
| 995. | | Камонерская лодка "Тирец" | 29/i-1914 22/iii-1914. | 100 | |
| 996. | 801. | Буксиро-сасешильный пароход "Чермалоз" | 6/vi-1914 15/vii-1914. | 100 | |
| 997. | 806. | Буксиро-сасешильный пароход "Чермалоз" | 23/viii-1914 1/x-1914. | 100 | |
| 998. | 807. | Буксиро-сасешильный пароход "Чермалоз" | 1/x-1914 9/xi-1914. | 100 | |
| 999. | 808. | Буксиро-сасешильный пароход "Чермалоз" | 9/xi-1914 19/xii-1914. | 100 | |
| 1000. | 809. | Буксиро-сасешильный пароход "Чермалоз" | 18/xii-1914 1/xii-1915. | 100 | |
| 1001. | 1. | Транспорт "Забаровск" | 1/i-1914 24/iii-1914. | 100 | |
| 1002. | 4. | Транспорт "Забаровск" | 19/viii-1914 28/x-1914. | 100 | |

| Количество листов | Описание | Делопр. № | Название дел и других единиц хранения | Даты начала и окончан. (крайние даты) | Количество листов | Отметки |
|-------------------|----------|-----------|---------------------------------------|---------------------------------------|-------------------|---------|
| 100 | 1003 | 5. | Транспорт "Хабаровск" | 27/5-1914 4/11-1914 | 100 | |
| 100 | 1004 | 6. | Транспорт "Хабаровск" | 4/11-1914 31/11-1914 | 100 | |
| | 1005 | 570. | Транспорт "Темдра" | 20/11-1914 26/11-1914 | 100 | |
| | 1006 | | Линейный корабль "Цесаревич" | 1914 | | |
| | 1007 | 688. | Таровая шхуна "Фроис Кунта" | 26/5-1914 31/11-1914 | 170 | |
| | 1008 | 504 | Заградитель "Цесаревич Георгий" | 1/11-1914 2/11-1914 | 170 | |
| | 1009 | 690. | Таровая шхуна "Энрикейта" | 24/5-1914 31/11-1914 | 170 | |
| | 1010 | 4223 | Тральщик "Ларьков" | 16/11-1915 31/11-1915 | 100 | |
| | 1011 | 685 | Таровая шхуна "Ретикс" | 26/5-1914 31/11-1914 | 170 | |
| | 1012 | 2369 | Тральщик "Ларьков" | 24/11-1915 15/11-1915 | 180 | |

| Поряд- ковый № | Делопр. № | Название дел и других единиц хранения | Даты начала и окончан. (крайние даты) | Колл- чество листов | Отм... |
|----------------------|--------------|--|---|---------------------------|--------|
| 1013 | 2071 | Траловик "Царь" | 1/5-1915 | 100 | |
| 1014 | 971 | Минный зарядный ящик "Цесаревич Георгий" | 1/7-1915 5/11-1915 | 100 | |
| 1015 | 1. | Камонерская лодка "Терезь" | 1/5-1915 4/11-1915 | 100 | |
| 1016 | 53 | Камонерская лодка "Терезь" /магнетонный турман/ | 2/11-1915 31/11-1915 | 100 | |
| 1017 | 474 | Камонерская лодка "Терезь" | 1/5-1915 6/11-1915 | 100 | |
| 1018 | 3034 | Камонерская лодка "Терезь" | 1/11-1915 23/11-1915 | 100 | |
| 1019 | 3035 | Камонерская лодка "Терезь" | 24/11-1915 12/1-1915 | 100 | |
| 1020 | 4669 | Камонерская лодка "Терезь" | 13/1-1915 31/1-1915 | 100 | |
| 1021 | 43 | Минный корабль "Три светилья" | 25/11-1915 2/12-1915 | 100 | |
| 1022 | 436 | Минный корабль "Три светилья" | 25/11-1915 15/1-1915 | 100 | |

| Количество листов | Сторона | Делопр. № | Название дел и других единиц хранения | Даты начала и окончан. (крайние даты) | Количество листов | Отметки |
|-------------------|---------|-----------|---------------------------------------|---------------------------------------|-------------------|---------|
| 100 | | 1025 2895 | Минейный корабль "Три свяшителя" | 16/vi-1915 11/vi-1915 | 100 | |
| 100 | | 1024 2893 | Минейный корабль "Три свяшителя" | 12/vi-1915 5/viii-1915 | 100 | |
| 100 | | 1025 2896 | Минейный корабль "Три свяшителя" | 1/ix-1915 29/xi-1915 | 100 | |
| 100 | | 1026 1992 | Подводная лодка "Тролець" | 2/ii-1915 27/vii-1915 | 100 | |
| 100 | | 1027 1993 | Подводная лодка "Тролець" | 28/vii-1915 31/xii-1915 | 100 | |
| | | 1028 2072 | Трапезник "Херсонес" | 1/i-1915 29/vi-1915 | 100 | |
| | | 1029 2563 | Трапезник "Херсонес" | 30/vi-1915 6/xii-1915 | 100 | |
| | | 1030 40 | Трапезник "Херсонес" | 1/i-1915 4/ii-1915 | 100 | |
| | | 1031 | Трамспорт "Уши" "Уе." | 1915 | 175 | |
| | | 1032 2 | Трамспорт "Уе." | 15/ix-1915 2/xi-1915 | 175 | |

| Поряд- ковый № | Делопр. № | Название дел и других единиц хранения | Даты начала и окончан. (крайние даты) | Коли- чество листов | Отмет |
|----------------------|--------------|--|---|---------------------------|-------|
| 1033 | 485 | Крейсер Тихоокеанской флотилии "Ястреб" | 1/5-1915 31/xii-1915 | 100 | |
| 1034 | 894 | Крейсер "Ястреб" | 1/5-1915 28/iii-1915 | 100 | |
| 1035 | | Крейсер "Ястреб" | 29/iii-1915 14/vi-1915 | 100 | |
| 1036 | 4537 | Крейсер "Ястреб" | 25/7-1915 31/xii-1915 | 100 | |
| 1037 | 2976 | Крейсер "Ястреб" | 15/vi-1915 14/viii-1915 | 100 | |
| 1038 | 1900 | Стралышник "Элборус" | 1/5-1915 3/vii-1915 | 100 | |
| 1039 | | Стралышник "Элборус" | 4/vii-1915 17/xi-1915 | 100 | |
| 1040 | 4216 | Стралышник "Элборус" | 17/xi-1915 31/xii-1915 | 100 | |
| 1041 | 224 | Стралышник "Брувор" | 1/5-1916 22/iv-1916 | 100 | |
| 1042 | 4222 | Стралышник "Брувор" | 17/xi-1915 31/xii-1915 | 100 | |

| Количество листов | Параллельный № | Делопр. № | Название дел и других единиц хранения | Даты начала и окончан. (крайние даты) | Количество листов | Отметки |
|-------------------|----------------|-----------|--|---------------------------------------|-------------------|---------|
| 100 | 1043 | 901 | Таровая шхуна "Фемиско" | 1/1-1915 4/vii-1915 | 100 | |
| 100 | 1044 | 3699 | Траловщик "Фемиско" | 5/vii-1915 24/x-1915 | 100 | |
| 100 | 1045 | 1102 | Траловщик "Эдуард" | 7/xi-1915 31/xii-1915 | 100 | |
| 100 | 1046 | 1. | Траловщик "Якут" | 1/1-1915 | | |
| 100 | 1047 | 2524 | Буксирно-спасательный пароход "Черномор" | 1/vii-1915 2/x-1915 | 100 | |
| 100 | 1048 | 849 | Траловщик "Ларакс" | 1/1-1916 4/vi-1916 | 100 | |
| 100 | 1049 | 5341 | Траловщик "Ларакс" | 26/x-1916 31/xii-1916 | 100 | |
| 100 | 1050 | 394 | Крейсер "Ястреб" | 1/1-1916 18/iii-1916 | 100 | |
| 100 | 1051 | 395 | Крейсер "Ястреб" | 19/iii-1916 12/v-1916 | 100 | |
| 100 | 1052 | 396 | Крейсер "Ястреб" | 13/v-1916 11/vii-1916 | 100 | |

| Порядковый № | Делопр. № | Название дел и других единиц хранения | Даты начала и окончания. (крайние даты) | Количество листов | Отметка |
|--------------|-----------|---------------------------------------|---|-------------------|---------|
| 1053 | 397 | Крейсер "Ястреб" | 2/ii-1916 | 100. | |
| 1053 | 4693 | Крейсер "Ястреб" | 6/ix-1916 | | |
| 1054 | 4694 | Крейсер "Ястреб" | 3/ii-28/ii-1916 | | |
| | | | 29/xii-1916 | | |
| | | | 31/xii-1916 | | |
| 1055 | 3457 | Бравоуцк "Яков" | 29/iv-1916 | 100 | |
| | | | 29/x-1916 | | |
| 1056 | 6024 | Бравоуцк "Яков" | 30/x-1916 | 100. | |
| | | | 31/xii-1916 | | |
| 1057 | 1. | Бравопорт "Уе" | 26/iv-1916 | 100. | |
| | | | 19/xi-1916 | | |
| 1058 | 1. | Бравопорт "Уе" | 26/iv-1916 | 100 | |
| | | | 14/x-1916 | | |
| 1059 | 2. | Бравопорт "Уе" | 15/x-1916 | 100. | |
| | | | 31/xii-1916 | | |
| 1060 | 204. | Бравоуцк "Струвор" | 24/iv-1916 | 100 | |
| | | | 4/x-1916 | | |
| 1061 | 848 | Бравоуцк "Струвор" | 1/i-1916 | 100 | |
| | | | 20/iv-1916 | | |
| 1062 | 3316 | Бравоуцк "Струвор" | 2/iv-1916 | 100 | |
| | | | 22/viii-1916 | | |

| Отметка | Делопр. № | Название дел и других единиц хранения | Даты начала и окончан. (крайние даты) | Количество листов | Отметки |
|---------|-----------|---------------------------------------|---------------------------------------|-------------------|---------|
| 1063 | 4325 | Трамвайик "Труворо" | 23/vii-1916 17/xiii-1916 | 100 | |
| 1064 | 1 | Трамспорт "Сабаровек" | 4/v-1916 31/xii-1916 | 100 | |
| 1065 | 3464 | Трамспорт "Сабаровек" | 1/i-1916 23/vi-1916 | 100 | |
| 1066 | 3466 | Трамспорт "Сабаровек" | 23/vi-1916 4/xii-1916 | 100 | |
| 1067 | 3465 | Трамспорт "Сабаровек" | 5/xii-1916 31/xii-1916 | 100 | |
| 1068 | 708 | Спасительный пароход "Черномор" | 1/i-1916 18/v-1916 | 100 | |
| 1069 | 3350 | Спасительный пароход "Черномор" | 19/x-1916 31/xii-1916 | 100 | |
| 1070 | 54 | Напомерская лодка "Терец" | 1/i-1916 22/x-1916 | 100 | |
| 1071 | 5310 | Линейный корабль "Три святителя" | 5/xii-1916 31/xii-1916 | 100 | |
| 1072 | 5309 | Линейный корабль "Три святителя" | 25/x-1916 4/xii-1916 | 100 | |

| Порядковый № | Делопр. № | Название дел и других единиц хранения | Даты начала и окончан. (крайние даты) | Количество листов | Отмет |
|--------------|-----------|---------------------------------------|---------------------------------------|-------------------|-------|
| 1073 | 3409 | Смешаный корабль "Буря святителя" | 26/III-1916 24/X-1916 | 100 | |
| 1074 | 3408 | Смешаный корабль "Буря святителя" | 30/VI-1916 25/III-1916 | 100 | |
| 1075 | 260 | Смешаный корабль "Буря святителя" | 26/IV-1916 29/VI-1916 | 100 | |
| 1076 | 5126 | Смешаный корабль "Буря святителя" | 3/III-1916 25/IV-1916 | 100 | |
| 1077 | 4 | Лоджийстерехий пароход "Фарватер" | 24/X-1916 31/XII-1916 | 100 | |
| 1078 | 3 | Пароход "Фарватер" | 17/VII-1916 23/X-1916 | 100 | |
| 1079 | 2 | Пароход "Фарватер" | 9/IV-1916 16/VIII-1916 | 100 | |
| 1080 | 1 | Пароход "Фарватер" | 1/I-1916 8/IV-1916 | 100 | |
| 1081 | | Пароход "Фарватер" | 1/I-1916 | 100 | |
| 1082 | 303 | Плотводная лодка "Тюлень" | 30/IV-1916 7/IX-1916 | 100 | |

| Инвентарный № | Отметка | Делопр. № | Название дел и других единиц хранения | Даты начала и окончан. (крайние даты) | Количество листов | Отметки |
|---------------|---------|-----------|---|---------------------------------------|-------------------|---------|
| 1083 | | 4 | буксирный пароход "Тюка" | 13/IX-1916 25/XI-1916 | 168 | |
| 1084 | | 3 | буксирный пароход "Тюка" | 24/XI-1916 12/IX-1916 | 168 | |
| 1085 | | 2 | буксирный пароход "Тюка" | 3/IV-1916 20/VI-1916 | 168 | |
| 1086 | | 1 | буксирный пароход "Тюка" | 1/II-1916 2/IV-1916 | 168 | |
| 1087 | | 1 | Камошерская лодка "Грабрий" | 1/II-1916 | 100 | ВЫБЫЛО |
| 1088 | | 6485 | Загородитель "Эльборус" | 11/XI-1916 31/XII-1916 | 100 | |
| 1089 | | 2079 | Гидрографическое судно III ранга "Темдра" | 1/II-1916 31/XII-1916 | 100 | |
| 1090 | | 5462 | Гидрографическое судно III ранга "Темдра" | 19/XI-1916 31/XII-1916 | 100 | |
| 1091 | | 3709 | Гидрографическое судно III ранга "Темдра" | 18/III-1916 18/XI-1916 | 100 | |
| 1092 | | 3708 | Гидрографическое судно III р. "Темдра" | 1/VI-1916 16/III-1916 | 100 | |

| Порядковый № | Делопр. № | Название дел и других единиц хранения | Даты начала и окончан. (крайние даты) | Количество листов | Отметка |
|-------------------|-----------|---------------------------------------|---------------------------------------|-------------------|---------|
| 1093 | 2078 | Гидрографическое судно "Темдра" | 23/iii 1916 31/5-1916 | 100 | |
| 1094 | 1250 | Гидрографическое судно "Темдра" | 1/5-1916 22/iii 1916 | 100 | |
| 1095 | 2362 | Камерная лодка "Тверец" | 2/ix-1916 8/xi-1916 | 100 | |
| 1095 ^а | | То же (фрагмент) | 12 ноября 31 декабря 1916 | | |
| 1096 | 2559 | Камерная лодка "Тверец" | 17/iii-1916 10/vi-1916 | 100 | |
| 1097 | 4667 | Камерная лодка "Тверец" | 1/5-1916 16/iii-1916 | 100 | |
| 1098 | 5891 | Подводная лодка "Тамель" | 1/5-1916 25/vi-1916 | 100 | |
| 1099 | 3435 | Подводная лодка "Тамель" | 26/vi-1916 19/xii-1916 | 100 | |
| 1100 | 144 | Шмалевец "Твердый" | 1/5-1916 | | |
| 1101 | 1 | Транспорт "Люба" | 1/5-1916 7/iv-1916 | 100 | |
| 1102 | | Станция "Харитон Лентьев" | 13/v-1916 10/viii-1916 | 100 | |

| Количество листов | Сортировка | Порядковый № | Делопр. № | Название дел и других единиц хранения | Даты начала и окончания (крайние даты) | Количество листов | Отметки |
|-------------------|------------|-------------------|-----------|--|--|-------------------|---------|
| 100 | | 1103 | | Станционер "Сергеем Лемтёв" | 11/III 1916 24/V 1916 | 100 | |
| 100 | | 1104 | 9 | Гидрографическое судно "Сергеем Лемтёв" | 25/V 1916 | 100 | |
| | | 1104 ^а | | Важнейший журнал помещикового суда "Шашка" | 25/I - 1917 | | |
| | | 1105 | 1 | Таровой коллектор №1 | 1/I - 31/V 1916 | 168 | |
| | | 1106 | 2 | Таровой коллектор №1 | 24/V 1916 5/III 1916 | 168 | |
| | | 1107 | 4 | Таровой коллектор №1 | 16/V 1916 | 168 | |
| | | 1108 | 106 | Коллектор №2 | 20/II 1916 18/V 1916 | 168 | |
| | | 1109 | 107 | Коллектор №2 | 19/V 1916 24/III 1916 | 168 | |
| | | 1110 | 1 | Партия трамлей Владивостокского порта | 1/I 1916 8/V 1916 | 100 | |
| | | 1111 | 2 | Партия трамлей Владивостокского порта | 9/IV 1916 16/VII 1916 | 100 | |
| | | 1112 | 3 | Партия трамлей Владивостокского порта | 7/VIII 1916 25/V 1916 | 100 | |

| Порядковый № | Делопр. № | Название дел и других единиц хранения | Даты начала и окончан. (крайние даты) | Количество листов | Отметка |
|--------------|-----------|--|---------------------------------------|-------------------|---------|
| 1113 | 4. | Партия трамлей Владивостокского порта. | 24/x 1916 31/xii 1916. | 100. | |
| 1114 | 14. | Судно "Тандия" | 1916г. | | |
| 1115 | 1110 | "Тральщик № 6" | 1/i 1916 23/ii 1916. | 100 | |
| 1116 | 1096. | Тральщик № 9 | 1/i 1916 9/ii 1916. | 100. | |
| 1117 | 4023. | Тральщик № 279 | 10/ii 1916 7/xii 1916 | 100 | |
| 1118 | 4759 | Тральщик Т-280. | 28/xi 1916 31/xii 1916 | | |
| 1119 | 3700. | Тральщик Т-281. | 14/xi 1916 31/xii 1916. | 100. | |
| 1120 | | Дивизион минометов Черновой велет. журнал. | 19/xii 1916. 27/5-1917. | 10. | |
| 1121 | 5754. | Отосаменное судно № 5. | 16/xii 1916 18/vi 1916. | 100. | |
| 1122 | 6091. | Ботг. партии трамлей мш. заграничиия Черного моря. | 1/i 1916 21/v 1916. | 100. | |

| Отметка | Делопр. № | Название дел и других единиц хранения | Даты начала и окончан. (крайние даты) | Количество листов | Отметки |
|---------|-----------|---------------------------------------|---------------------------------------|-------------------|---------|
| 1123 | 678 | Бегимский паровой плавучий маяк. | 21/III 1916 11/IX 1916 | 100 | |
| 1124 | 4715 | Бегимский плавучий маяк. | 12/IX 1916 1/XII 1916 | 100 | |
| 1125 | 672 | Бузимский плавучий маяк. | 1/I 1916 30/III 1916 | 100 | |
| 1126 | 673 | Бузимский плавучий маяк. | 31/III 1916 14/IV 1916 | 100 | |
| 1127 | 674 | Бузимский плавучий маяк. | 15/IV 1916 29/VIII 1916 | 100 | |
| 1128 | 5013 | Бузимский плавучий маяк. | 30/VIII 1916 17/XI 1916 | 100 | |
| 1129 | 6441 | Бузимский плавучий маяк. | 18/XI 1916 31/XII 1916 | 100 | |
| 1130 | 242 | Учебный мимомоссу № 252. | 1/V 1914 5/VII 1914 | 170 | |
| 1131 | 228 | Учебный мимомоссу № 252. | 5/VII 1914 8/IX 1914 | 170 | |
| 1132 | 233 | Учебный мимомоссу № 252. | 8/IX 1914 10/XI 1914 | 170 | |

| Порядковый № | Делопр. № | Название дел и других единиц хранения | Даты начала и окончан. (крайние даты) | Количество листов | 0 |
|--------------|-----------|---------------------------------------|---------------------------------------|-------------------|---|
| 1133 | 246. | Шимомоссу №256 | 5/ii 1914 8/ix 1914. | 170 | |
| 1134 | 258. | Шимомоссу №253 | 22/iii 1914 27/iii 1914. | 170 | |
| 1135 | | Моторный катер Градова Орлова. | 11/iii 1914 | 170. | |
| 1136 | | Умекторский моторный катер. | 10/iii 1914 | 170 | |
| 1137 | 617. | Пиромоссу №7. | 1/ix 1914 4/xi 1914 | 170. | |
| 1138 | | Блокшив №7. | 1/i 1914 5/iii 1914 | 170 | |
| 1139 | | Блокшив №7. | 6/iii 1914 10/v 1914. | 170. | |
| 1140 | | Блокшив №7. | 17/vi 1914 21/ix 1914. | 170. | |
| 1141 | | Блокшив №7. | 26/xi 1914 31/xii 1914. | 170. | |
| 1142. | 379. | Пиромоссу №6. | 15/iii 1914 1/ix 1914 | 170. | |

| Отметка | Делопр. № | Название дел и других единиц хранения | Даты начала и окончан. (крайние даты) | Количество листов | Отметки |
|---------|-----------|---|---------------------------------------|-------------------|---------|
| 43 | 414 | Партия трамвая м.м. | 1/ii-1914 11/vii-1914 | 170. | |
| 44 | | Бюкшув и 7. | 22/ix-1914 25/xi-1914 | 170 | |
| 45 | 249 | Шинная пристрелочная станция в Своятополе | 1/vi-1914 8/viii-1914 | 100 | |
| 46 | 198. | Бузшумский маяк №3 | 15/vi-1914 24/vii-1914 | 100 | |
| 47 | 199 | Бузшумский маяк №3 | 24/vii-1914 1/ix-1914 | 100. | |
| 48 | 200. | Бузшумский маяк №3 | 1/ix-1914 10/x-1914 | 100. | |
| 49 | 201 | Бузшумский маяк №3 | 10/x-1914 13/xi-1914 | 100. | |
| 50 | 26. | Керченская военная брандвахта | 22/ix-1914 22/x-1914 | 100 | |
| 51 | 27 | Керченская военная брандвахта | 22/x-1914 30/xi-1914 | 100. | |
| 52 | 28 | Керченская военная брандвахта | 13/xi-1914 31/xii-1914 | 100 | |

| Порядковый № | Делопр. № | Название дел и других единиц хранения | Даты начала и окончания. (крайние даты) | Количество листов | Отмет |
|--------------|-----------|---|---|-------------------|-------|
| 1153 | 1. | Моторный камбуз Службы Связи Балтийского моря | 4 апр. 1914 | 1914 | |
| 1154 | 2. | Моторный камбуз Службы Связи Балтийского моря. | 6/II 1914 | 187. | |
| 1155 | 1 | Моторный камбуз Службы Связи Балтийского моря. | 10/IV 1914 30/VIII 1914 | 187. | |
| 1156 | 2. | Моторный камбуз Службы Связи Балтийского моря. | 31/VIII 1914 31/XII 1914 | 187. | |
| 1157 | 7. | Блокшив № 5. | 1/II 1914 8/II 1914 | 100 | |
| 1158 | 8. | Блокшив № 5. | 9/II 1914 19/III 1914 | 100. | |
| 1159 | 9. | Блокшив № 5. | 19/III 1914 26/IV 1914 | 100 | |
| 1160 | 10. | Блокшив № 5. | 27/IV 1914 3/V 1914 | 100. | |
| 1161 | 11 | Блокшив № 5. | 3/V 1914 13/VI 1914 | 100. | |
| 1162. | 12. | Блокшив № 5 | 13/VI 1914 20/VII 1914 | 100 | |

| Счетный № | Порядковый № | Делопр. № | Название дел и других единиц хранения | Даты начала и окончания. (крайние даты) | Количество листов | Отметки |
|-----------|--------------|-----------|---------------------------------------|---|-------------------|---------|
| | 1163 | 13. | Блокши в № 5 | 20/iii-1914 26/iv-1914. | 100 | |
| | 1164 | 14. | Блокши в № 5. | 27/iv-1914 3/xii-1914. | 100. | |
| | 1165 | 15. | Блокши в № 5 | 4/xi-1914 13/xii-1914. | 100 | |
| | 1166 | 16. | Блокши в № 5. | 14/xii-1914 31/xii-1914. | 100. | |
| | 1167 | 111. | Адмигальского плавучего маяка | 15/vi-1914 24/vi-1914 | 100 | |
| | 1168 | 114. | Адмигальского плавучего маяка. | 10/viii-1914 18/xi-1914 | 100. | |
| | 1169 | 115. | Адмигальский плавучий маяк. | 18/vi-1914 1/xii-1914 | 100. | |
| | 1170 | 27. | Керчь-Еникальской военной бригады. | 1/i-1915 7/ii-1915 | 100. | |
| | 1171 | 28. | Керчь-Еникальской военной бригады. | 7/ii-1915 18/iii-1915 | 100. | |
| | 1172 | 29. | Керчь-Еникальской военной бригады. | 18/iii-1915 25/iv-1915 | 100. | |

| Порядковый № | Делопр. № | Название дел и других единиц хранения | Даты начала и окончания (крайние даты) | Количество листов | Отметки |
|--------------|-----------|---|--|-------------------|---------|
| 1173 | 30. | Жерчь-Смихальской военной бригады | 26/iv-1915 4/vi-1915 | 100. | |
| 1174 | 31. | Жерченской военной бригады | 4/vi-1915 13/vii-1915 | 100. | |
| 1175 | 32. | Жерченской военной бригады | 13/vii-1915 21/viii-1915 | 100. | |
| 1176 | 33. | Жерченской военной бригады | 21/viii-1915 29/ix-1915 | 100. | |
| 1177 | 34. | Жерченской военной бригады | 29/ix-1915 7/xi-1915 | 100. | |
| 1178 | 35. | Жерченской военной бригады | 7/xi-1915 16/xii-1915 | 100. | |
| 1179 | 36. | Жерченской военной бригады | 16/xii-1915 31/xii-1915 | 100. | |
| 1180 | 3011 | Трестрелочная станция Севастопольского порта. | 14/v-1915 15/viii-1915 | 100. | |
| 1181 | 672. | Трестрелочная станция Севастопольского порта. | 1/v-1915 8/ii-1915 | 100. | |
| 1182 | 2501. | бузшметский плавучий маяк №3 | 4/iii-1915 14/vi-1915 | 100. | |

| Отметка | Порядковый № | Делопр. № | Название дел и других единиц хранения | Даты начала и окончания (крайние даты) | Количество листов | Отметки |
|---------|--------------|-----------|---------------------------------------|--|-------------------|---------|
| | 1183 | 2579 | Лузский плавучий маяк | 15/ix 1915 16/xii 1915 | 100 | |
| | 1184 | 2580 | Лузский плавучий маяк. | 17/xii 1915 31/xii 1915 | 100 | |
| | 1185 | 2503 | Лузский плавучий маяк. | 14/iii 1915 31/xii 1915 | 100 | |
| | 1186 | 852 | Блокши в №7 | 1/i 1915 3/vii 1915 | 100 | |
| | 1187 | 853 | Блокши в №7 | 4/iii 1915 31/xii 1915 | 100 | |
| | 1188 | 1815 | Траловщик №5. | 1/i 1915 30/vi 1915 | 100 | |
| | 1189 | 3983 | Траловщик №5 | 1/vii 1915 31/xii 1915 | 100 | |
| | 1190 | 1. | Лартия траления Владив. порта. | 1/i 1915 | | |
| | 1191 | | Тракторы "Це." | 19/xii 1915 26/iv 1916 | 168 | |
| | 1192 | 1815 | Траловщик №7 | 1/i 1915 4/vi 1915 | 100 | |

| Порядковый № | Делопр. № | Название дел и других единиц хранения | Даты начала и окончания. (крайние даты) | Количество листов | Отметки |
|--------------|-----------|---------------------------------------|---|-------------------|---------|
| 1193 | 3480 | Тральщик № 7 | 5/VI 1915 28/XII 1915 | 100 | |
| 1194 | 5419 | Тральщик № 7 | 29/XII 1915 31/XII 1915 | 100 | |
| 1195 | 1810 | Тральщик № 8 | 1/I 1915 17/VI 1915 | 100 | |
| 1196 | 4102 | Тральщик № 8 | 18/VI 1915 7/XII 1915 | 100 | |
| 1197 | 1975 | Тральщик № 9 | 1/I 1915 3/VII 1915 | 100 | |
| 1198 | 4103 | Тральщик № 9 | 4/VI 1915 22/XII 1915 | 100 | |
| 1199 | 2651 | Черноморская шимная бригада | 24/VI 1915 20/XI 1915 | 100 | |
| 1200 | | Черноморская шимная бригада | 21/XI 1915 31/XII 1915 | 100 | |
| 1201 | 3651 | Дивизион заградителей Черного моря | 1/VI 1915 20/XI 1915 | 100 | |
| 1202 | 2407 | Дивизион заградителей Черного моря | 21/VI 1915 31/XII 1915 | 100 | |

| Идентификационный № | Делопр. № | Название дел и других единиц хранения | Даты начала и окончан. (крайние даты) | Количество листов | Отметки |
|---------------------|-----------|--|---------------------------------------|-------------------|---------|
| 1203. | | Трамшорт № 32. | 20/ii 1915 | | ВЫИД |
| 1204 | | Отряд заградителей Черном. | | 41. | |
| 1205 | 4099 | Партия трамвая м.м. Севастопольского порта. | 26/vi 1915 | 100 | |
| 1206 | 908 | Партия трамвая м.м. Керченского порта. | 1/i 1915 | 100 | |
| 1207 | | Партия трамвая м.м. заградения. | 1/i 1915 | 100. | |
| 1208 | 2508 | Дивизион заградителей | 1/5 1916 | 100. | |
| 1209 | 2. | 1 ^{го} дивизиона м.м.м. бригады Эмисы "Безстрашный" | 15/vii 1916 | 100. | |
| 1210 | 468. | "Юстислав." | 8/vii 1916 | 100. | |
| 1211 | 6. | 2 ^{ой} бригада м.м.м. кораблей | 1/5 1916 | 100. | |
| 1212. | 1. | М.м.м. корабль "Стропановск." | 1/5 1916 | 100. | |

| Порядковый № | Делопр. № | Название дел и других единиц хранения | Даты начала и окончания (крайние даты) | Количество листов | Отметка |
|--------------|-----------|---|--|-------------------|---------|
| 1213 | 2650. | Эскадренный миноносец "Скелетный" | 1/5-1916 20/5-1916 | 100 | |
| 1214 | 2. | 2 ^{ой} отряд траленных судов Балтийского моря. | 6/VI-1916 31/XII-1916 | 100 | |
| 1215 | 6249 | Штаб Начальника дивизиона защитной / фланган. и торг. муз. | 4/VII-1916 9/XII-1916 | 100 | |
| 1216 | 1. | Фланганский Цеторит. журнал. 1 ^{ой} отр. дивизии траления Сев. Лед. ок. | 16/III-1916 31/XII-1916 | 100 | |
| 1217 | 2. | Фланганский Цеторит. журнал. 3 ^{ой} бригады мейн. кораблей Балт. м. | 31/5-1916 30/12-1916 | 100 | |
| 1218 | 3. | Фланганский цеторит. журнал. 1 ^{ой} бригады мейн. кораб. Балт. муз. | 1/5-1916 31/XII-1916 | 100 | |
| 1219 | 1. | Фланганский Цеторит. журнал. Дивизии подводного плавания. | 20/IV-1916 10/5-1916 | 100 | |
| 1220 | 2. | Фланганский Цеторит. журнал. Дивизии подводных лодок. | 11/5-1916 31/XII-1916 | 100 | |
| 1221 | 2150. | Фланганский Цеторит. журнал. 3 ^{ей} подводного дивизиона Чер. флота. | 1/5-1916 5/VII-1916 | 100 | |
| 1222 | 7061. | 3 ^{ей} подводного дивизиона Черномор флота. | 6/VII-1916 31/XII-1916 | 100 | |

| Отдел | Делопр. № | Название дел и других единиц хранения | Даты начала и окончан. (крайние даты) | Количество листов | Отметки |
|-------|-----------|--|---------------------------------------|-------------------|---------|
| | 223 | 1. Флотилия праменортов особого назначения. | 28/vi 1916 23/xii 1916 | 100 | |
| | 224 | 5932 Бригады подводных лодок Черного моря. | 1/v 1916 30/vi 1916 | 100. | |
| | 225 | 5461 Подводной бригады Черного моря. | 1/vii 1916 31/xii 1916 | 100. | |
| | 226 | 100 Мимной обороны Балт. моря. | 1/v 1916 2/v 1916 | 100 | |
| | 227 | 101. Флотманский Цеморит. журнал. Мимной обороны Балтийского моря. | 3/vi 1916 26/xi 1916 | 100. | |
| | 228 | 102. Флотманский Цеморит. журнал Мимной обороны Балт. моря. | 27/xi 1916 31/xii 1916 | 100. | |
| | 229 | 1/75. Сибирская флотилия. Флотманский Цеморит. журн. | 1/v 1916 8/vii 1916 | 100 | |
| | 1230 | 2/74. Флотманский Цеморит. журн. Сибирской флотилии. | 4/vii 1916 31/xii 1916 | 100. | |
| | 1231 | 1 2-ой дивизион Мимной бригады Сибирской флотилии. | 1/v 1916 3/vii 1916 | 100. | |
| | 1232 | 2. 2-ой дивизион Мимной бригады Сибирской флотилии. | 4/vii 1916 31/xii 1916 | 100 | |

| Порядковый № | Делопр. № | Название дел и других единиц хранения | Даты начала и окончан. (крайние даты) | Количество листов | Отмет |
|--------------|-----------|---|---|-------------------|-------|
| 1233 | | Штаб 6 ^{го} Дивизиона минометов Черноморской минометной бригады. | 16/x 1916 3/xii 1914 | 1824 | |
| 1234 | | Штаб 2-бригады минометов Кораблей Черномор. флота. | 16/x 1914 31/xii 1914 | 108. | |
| 1235 | | Отряд заградителей Черного моря. | 16/x 1914 31/xii 1914 | 54 | |
| 1236 | | Уч. транспорт "Крошечка" Караульная книга. Эскадренного минометовца "Гамлетский мост" | 1 января 1915 9/x 1915 8/xii 1914 | | |
| 1237 | 201. | Миномоска N 49, Орел. | 18/v 1898 25/vii 1899 | 169 | |
| 1238 | 202. | Миномоска N 49 "Орел" | 25/vii 1898 17/x 1898 | 168 | |
| 1239 | | Тортовое судно, "Лузничиха" | 4/v 1899 31/x 1899. | 91 | |
| 1240 | | Миномоска N 7. | | | |
| 1241 | 2066. | Крейсер Иранта "Баязит" | 27/x 1902 25/x 1902 | 100. | |
| 1242. | | Уч. книги дочесельки (т. 90). практической эскадры и. команду Черномор. флота | 1902. | | |

| Исторический № | Делопр. № | Название дел и других единиц хранения | Даты начала и окончания (крайние даты) | Количество листов | Отметки |
|----------------|-----------|---|--|-------------------|---------|
| 243. | | Копии: Голубиных документов о плавании эскадры. | 1903. | | |
| 244 | | Мемооска № 73. | 1903. | 168. | |
| 245 | 626 | Мемооска № 24 | 1903 | 168. | |
| 246. | | Исторический журнал крейсера "Грант", "Алмаз". | | 138. | |
| 247 | | Исторический журнал о плавании Практической эскадры Черномор. флота и отдельного практик. отряда Черного моря. | 1906 | | |
| 248 | | Мореходная каботажная лодка "Зубанец" | 20/III-1905 1/VII-1906. | | |
| 249. | | Исторический журнал о состоянии в вооруженном резерве и в плавании в каботажно-отдельного практик. отряда Черного моря и Черномор. отряда действующего флота. | | | |

| Порядковый № | Делопр. № | Название дел и других единиц хранения | Даты начала и окончан. (крайние даты) | Количество листов | Отметки |
|--------------|-----------|--|---------------------------------------|-------------------|---------|
| 1250. | | История турман о состоявшихся в вооруженной резерве и в плавании в количестве 1408 г. отдельного кракшиг. отряда Черного моря и Черномор. отр. действующего флота. | | 54. | |
| 1251. | 1. | Брандвахта Владивостокского Рейда. | 1/1 1915? ВЫБЫЛО | | |
| 1252. | 348 | Канонерская лодка, Черноморск. | 14/iii 1909 31/iii 1909. | 100 | |
| 1253. | 357 | Канонерская лодка, Черноморск. | 22/xi 1909 29/xi 1909. | 100. | |
| 1254. | | Посильное судно, лейтенантский. | 1910. | | |
| 1254. | 393. | Линейный корабль, Ростислав. | 2/ii 1912 20/ii 1912. | 100. | |
| 1255. | | Линейный корабль, Ростислав. | 2/ii 1912 9/ii 1912. | 100. | |
| 1256. | | Линейный корабль, Ростислав. | 10/iii 1912 30/iii 1912. | 100. | |
| 1257. | | Коллектор № 1. | 14/ii 1912 3/iii 1912. | 168 | |

| Инвентарный № | Делопр. № | Название дел и других единиц хранения | Даты начала и окончан. (крайние даты) | Количество листов | Отметки |
|---------------|-----------|---|---------------------------------------|-------------------|---------|
| 258. | | Таровой Келлектор. | 4/viii-1912 16/x-1912 | 168. | |
| 259 | | Таровой Келлектор. | 17/x-1912 | 168 | |
| 260. | | Маторный катер №5 | 24/xii-1912 15/i-1913 | 168 | |
| 261. | | Маторный катер №5. | 1/v-1913 1913. | 168. | |
| 262. | | Мичманский корабль, "Ростислав." | 4/xi-1913 6/i-1914 | | |
| 263. | | Центральный журнал отдельного отр. Черноморского флота. | 11/ii-1913 5/viii-1913 | | |
| 264 | | Вахтенный журнал Скритивского маяка. | 1893. | 186 | |
| 265 | | Вахтенный журнал Скритивского маяка | 1894. | 195 | |
| 266. | | Вахтенный журнал | 1894. | 196. | |
| 267 | | Вахтенный журнал Аскольдовского маяка. | 15/x-1895. 29/iv-1896 | 198 | |

| Поряд- ковый № | Делопр. № | Название дел и других единиц хранения | Даты начала и окончан. (крайние даты) | Коли- чество листов | Отмет |
|----------------------|--------------|---|---|---------------------------|-------|
| 1268 | | Вахтенный журнал Аскольдовского маяка. | 29/iv 1906 16/xi 1906 | 202 | |
| 1269 | | Вахтенный журнал Аскольдовского маяка. | 16/xi 1906 22/iv 1907 | 156 | |
| 1270 | | Вахтенный журнал Скрытневского маяка. | 1896 | 189 | |
| 1271 | | Вахтенный журнал Скрытневского маяка. | 1896 | 197 | |
| 1272 | | Крыльонского маяка. | 19/i-1897 24/vi 1897 | 187 | |
| 1273 | | Крыльонский маяк. | 1897 | 292 | |
| 1274 | | Жонкиерский маяк. | 21/xii-1897 3/vii 1898 | 201 | |
| 1275 | | Ларионовский маяк. | 1/i-1897 19/vi 1897 | 202 | |
| 1276 | | Ларионовский маяк. | 19/iv 1897 31/xii 1897 | 203 | |
| 1277 | | Скрытневский маяк | яне. 6/ii-1 1897 | 158 | |
| 1277а | | Скрытневский маяк | 19/4 июня 2 декабря 1897г. | | |

| Отметка | Делопр. № | Название дел и других единиц хранения | Даты начала и окончан. (крайние даты) | Количество листов | Отметки |
|---------|-----------|---------------------------------------|---------------------------------------|-------------------|---------|
| 78 | | Вахтенный журнал | 1897 | | ВЫБЫЛО |
| 79 | 403. | Николаевский маяк. | 1897. | 201 | |
| 80 | | Аскольдский маяк. | 22/IV-1897 26/IX-1897 | 157 | |
| 81 | | Аскольдский маяк. | 26/IX-1897 11/IV-1898 | 198 | |
| 82 | 1200 | Товоротинский маяк. | 1897. | 201. | |
| 83 | 462. | Товоротинский маяк. | 1897. | 158 | |
| 84 | 2. | Николаевский маяк. | 1898. | 200 | |
| 85 | | Николаевский маяк. | 1898. | 190. | |
| 86 | 1002. | Товоротинский маяк. | 1898. | 198. | |
| 87. | 1001. | Товоротинский маяк. | 1898. | 195 | |

| Поряд- ковый № | Делопр. № | Название дел и других единиц хранения | Даты начала и окончан, (крайние даты) | Коли- чесво листов | Отме |
|----------------------|--------------|--|---|--------------------------|------|
| 1288. | | Скрыловский маяк. | 1898. | 200. | |
| 1289. | | Скрыловский маяк. | 1898. | 201 | |
| 1290. | | Аскольдецкий маяк. | 1/IV-1898 27/X-1898 | 201 | |
| 1291. | | Аскольдецкий маяк. | 27/X-1898 1/IV-1899 | 200 | |
| 1292 | | Урльонский маяк. | 1/I-1898 22/IV-1898 | 200. | |
| 1293. | | Урльонский маяк. | 1898. | 160. | |
| 1294. | 936. | Урльонский маяк. | 28/XII-1898 15/VI-1899 | 200 | |
| 1295 | 513 | Петропавловский маяк. | 1898 | 200 | |
| 1296. | 1689 | Петропавловский маяк. | 1898. 1899. | 201 | |
| 1297. | 1275 | Жонкерский маяк. | 8/III-1898 31/XII-1898 | 190 | |
| 1298. | | Ларчионовский маяк. | 1/I-1898 17/IV-1898 | 200 | |

| Отметка | Делопр. № | Название дел и других единиц хранения | Даты начала и окончан. (крайние даты) | Количество листов | Отметки |
|---------|-----------|--|---------------------------------------|-------------------|---------|
| 99 | 1655 | Вахтенный журнал Ларионовского маяка. | 17/iii 1898 1/iv 1899 | 200. | |
| 100 | 1775 | Вахтенный журнал Ларионовского маяка. | 1/iv 1899 18/vii 1899 | 200 | |
| 101 | 1776 | Вахтенный журнал Ларионовского маяка. | 18/vii 1899 1/iv 1900. | | |
| 102 | 1468 | Вахтенный журнал. Николаевского маяка. | 1899г. | 203. | |
| 103 | 1579 | Вахтенный журнал. Николаевского маяка. | 1899г. | 200 | |
| 104 | | Вахтенный журнал Аскольдовского маяка. | 14/v 1899 29/xi 1899 | 201 | |
| 105 | 1637 | Вахтенный журнал. Аскольдовского маяка. | 29/xi 1899 15/vi 1900. | 200. | |
| 106 | 310 | Вахтенный журнал. Жривонского маяка. | 15/vii 1899 29/v 1900 | 201. | |
| 107 | 1553 | Вахтенный журнал Говоротного маяка. | 1899 | 198. | |
| 108 | 1554 | Вахтенный журнал Говоротного маяка. | 1899 | 210. | |

| Порядковый № | Делопр. № | Название дел и других единиц хранения | Даты начала и окончан. (крайние даты) | Количество листов | Отметка |
|--------------|-----------|--|---------------------------------------|-------------------|---------|
| 1309 | 116 | Вахтенный журнал Скрытлевского маяка. | 1899 | 200 | |
| 1310 | 117 | Вахтенный журнал Скрытлевского маяка | 1899 | 200 | |
| 1311 | 152 | Вахтенный журнал Монкшерского маяка. | 1899 | | |
| 1312 | 153 | Вахтенный журнал Монкшерского маяка | 19/II-1899 | | |
| 1313 | 1817 | Вахтенный журнал Ларноновского маяка | 1/II-1900 18/III-1900 | 200 | |
| 1314 | 1818 | Вахтенный журнал Ларноновского маяка. | 18/III-1900 1/II-1901 | 199 | |
| 1315 | 514 | Тетраповловский маяк. | 1900. | 200 | |
| 1316 | 1526 | Говоронский маяк. | 1900 | 200 | |
| 1317 | 1527 | Говоронский маяк | 1900. | 200 | |
| 1318 | 1363 | Вахтенный журнал Скрытлевского маяка. | 1900. | 199 | |
| 1319 | 1264 | Скрытлевский маяк. | 1900 19/IV-1901 | 202 | |

| Отметки | Делопр. № | Название дел и других единиц хранения | Даты начала и окончания (крайние даты) | Количество листов | Отметки |
|---------|-----------|---------------------------------------|--|-------------------|---------|
| 20. | 1264 | Вахтенный журнал | 1/5-1900 | 196. | |
| | | Николаевского маяка. | 13/VI-1900 | | |
| 21. | 1580 | Николаевский маяк. | 14/VI-1900 | 199 | |
| | | | 8/VI-1900 | | |
| 22. | 309 | Вахтенный журнал | 30/5-1900 | 201. | |
| | | Кривоносского маяка. | 16/III-1900 | | |
| 24. | 937 | Кривоносский маяк. | 16/III-1900 | 158. | |
| 25. | 523 | Вахтенный журнал | 15/VI-1900 | 200. | |
| | | Аскальдецкого маяка. | 1/5-1901 | | |
| 26. | 1638 | Аскальдецкий маяк. | 1/5-1901 | 200 | |
| | | | 19/VI-1901 | | |
| 27. | 1263 | Вахтенный журнал | 1/5-1901 | 200. | |
| | | Николаевского маяка. | 18/VI-1901 | | |
| 28. | 1605 | Николаевский маяк | 10/VI-1901 | 203. | |
| | | | 31/V-1901 | | |
| 29. | 1569 | Вахтенный журнал | 1901. | 204. | |
| | | Товорошского маяка. | | | |
| 30. | 1709 | Вахтенный журнал | 25/IV-1901 | 207 | |
| | | Петровского маяка. | 2/VI-1901 | | |

| Поряд- ковый № | Делопр. № | Название дел и других единиц хранения | Даты начала и окончан. (крайние даты) | Коли- чество листов | Отметк |
|----------------------|--------------|--|---|---------------------------|--------|
| 1351. | | Флотамский Историч. журнал. Черномор. Дивизии линейн. кор. | 16/x 1914. 5/xi 1914. | 24. | |
| 1352. | 17. | Навигационный журнал. Штаба Мор-ка Черномор. Дивизии линейных кораблей. | 1/i - 1915 23/iv 1915 | 95 | |
| 1353. | | Навигационный журнал Штаба Мор-ка Черномор. Дивизии линейных кораблей. | 25/iv 1915 30/xii 1915 | 84. | |
| 1354. | | Вахтенный журнал. Штаба Дивизии линейных кораблей. | 28/i - 1915 10/iv 1915 | 95 | |
| 1355. | | Штаб линейной дивизии М-ка 2 ^{ой} бригады Черномор. фл. | 1/i - 1916. 17/x 1916. | 93. | |
| 1356. | | Штаб Мор-ка II бригады линейных кораблей Черномор. флота /Навигационный журнал/. | 2/xi 1916 31/xii 1916 | 51 | |
| 1357. | | Вахтенный журнал Штаба лнн. Дивизии Черн. флота. | 14/i - 1916 12/iv 1916. | 112. | |
| 1358. | | Вахтенный журнал. Штаб лнн. Дивизии Черномор. флота. | 13/iv 1916. 9/vi 1916 | 77 | |
| 1359. | | Вахтенный журнал. Штаб лнн. Дивизии Черномор. флота. | 9/vi 1916. 24/vii 1916. | 92. | |

| Отметка | Делопр. № | Название дел и других единиц хранения | Даты начала и окончан. (крайние даты) | Количество листов | Отметка |
|---------|-----------|--|---------------------------------------|-------------------|---------|
| | | Навигацонный журнал Штаба Колл. Черномор. Флота | 16/ii-1916 28/xii 1916 | 101 | |
| 42 | 2406 | Флотский Цеторж. журнал Штаба Начальника высадки | 1/i 1916 12/ii-1916 | 62 | |
| 43 | 13074 | Флотский Цеторж. журнал Штаба Начальника высадки /Сухопутно-оператив. часть/ | 10/iii-1916 21/v-1916 | 25 | |
| 44 | | Навигацонный журнал Ш-ба Ч-ка Черномор. ММ. Дивизии | 2/xi-1914 31/xii 1914 | 29 | |
| 45 | | Штаб Ч-ка дивизии ММ. кораблей /Важнейший журнал/ | 13/vi-1914 31/vii-1914 | 127 | |
| 46 | | Штаб Ч-ка дивизии ММ. кораблей /Важнейший журнал/ | 1/iii-1914 25/ix-1914 | 83 | |
| 47 | 14719 | Штаб Ч-ка дивизии ММ. кораблей /Важнейший журнал/ | 25/ix-1914 24/xi 1914 | 86 | |
| 48 | | Штаб Ч-ка дивизии ММ. кораблей /Важнейший журнал/ | 24/vi-1914 28/i-1915 | 91 | |
| 49 | 376 | Флотский журнал Черномор. Дивизии ММейн. Кораблей | 7/viii-1914 1/xi 1914 | 125 | |
| 50 | | Черномор. Дивизии ММейн. корабл. /Флотский Цеторж. журнал/ | 1914г. | 10. | |

| Порядковый № | Делопр. № | Название дел и других единиц хранения | Даты начала и окончан. (крайние даты) | Количество листов | Отметка |
|--------------|-----------|---|---------------------------------------|-------------------|---------|
| 1370. | 4493 | Флагманский Установит. турмам. Штаба Крейсеров бригады. | 2/III-1915. 27/XI-1915. | 100. | 38 |
| 1371. | | Штаб Н-ка бригады крейсеров Черного моря | 24/II-1916 4/VI-1916. | 110. | |
| 1372. | | Вахтенной турмам. Штаб Начальника Бригады Крейсеров. | 2/III-1916 5/IX-1916. | 35. | |
| 1373. | | Вахтенной турмам. Штаба Н-ка Мичманской бригады. | 23/XIII-1914. 2/II-1915 | 117. | |
| 1374. | | Флагманский Установит. турмам. Мичманской Черномор. бригады | 16/IX-1914 31/XII-1914. | 108. | |
| 1375. | | Вахтенной турмам. Нач-ка Мичманской бригады. | 1/II-1915. 28/IV-1915. | 71. | |
| 1376. | | Штаб Нач-ка Черномор. мичманской бригады Вахтенной турмам. | 22/VI-1915. 7/IX-1915 | 99. | |
| 1377. | | Штаб Нач-ка Черномор. мичманской бригады Вахтенной турмам. | 7/IX-1915 1/II-1916. | 72. | |
| 1378. | | Черноморская мичманская бригада. Вахтенной турмам. | 1/II-1915 28/IV-1915 | 108 | |
| 1379. | | Черноморская мичманская бригада Вахтенной турмам. | 3/III-1916 8/V-1916. | 72 | |

| Отметки | Делопр. № | Название дел и других единиц хранения | Даты начала и окончан. (крайние даты) | Количество листов | Отметки |
|---------|-----------|--|---------------------------------------|-------------------|---------|
| 60. | | Чертовой Вахтенный журнал. Штаба мм. дивизии Черномор. фл. | 10/V 1916 31/VII 1916 | | |
| 61 | 5262 | Флотманский Журнал. Штаб мор. к-са мм. дивизии Чер. фл. | 1/V 1916 31/V 1916 | 100. | |
| 62. | 3302 | Флотман. Журнал. Ш-ба м-ка дивизии линейных кораб. | 1/VII 1916 3/VIII 1916 | 100 | |
| 63. | 3303 | Флотманский Журнал. Ш-ба линейной дивизии Чер. фл. | 4/VIII 1916 26/XII 1916 | 99 | |
| 64. | | Вахтенный журнал. Ш-ба м-ка Черномор. мм. дивизии. | 4/VII 1916 26/X 1916 | 101. | |
| 65. | | Вахтенный журнал. Ш-ба м-ка Черномор. бригады крейсеров | 26/X 1914. 31/XII 1915. | 211. | |
| 66. | 324 | Черномор. мм. дивизии бригады крейсеров. | 29/IX 1914. 1/XI 1914. | 123 | |
| 67. | 323. | Черномор. мм. дивизии бригады крейсеров. Флотманский журнал. | 1/VII 1914 29/IX 1914. | 123 | |
| 68. | | Вахтенный журнал. Штаба м-ка бригады крейсеров. | 24/V 1915 | | |
| 69 | | Вахтенный журнал крейсеров Черномор. фл. | 28/III 1915. 2/VII 1916 | 68 | |

| Юридический № | Делопр. № | Название дел и других единиц хранения | Даты начала и окончан. (крайние даты) | Количество листов | Отметки |
|---------------|-----------|--|---------------------------------------|-------------------|---------|
| 1390. | | Флотшамельский журнал. Штаб маг-ка дивизиона подводных лодок Черномор. флота. | 1/VI-1914. 2/VIII-1914. | 123. | |
| 1391. | | Штаб м.ка дивиз. подводных лодок. | 9/VIII-1914. 31/X-1914. | 123. | |
| 1392. | | Штаб маг-ка. подводных лодок. | 1/II-1916 18/VI-1916. | 135. | |
| 1393 | | Штаб маг-ка подводных лодок. | 19/VI-1916 21/XI-1916. | 87. | |
| 1394 | | Штаб Макаловского отряда заградителей Черного моря. | 1/II-1915 11/X-1915. | 100. | |
| 1395 | | Штаб Макаловского отряда заградителей Черного моря. | 1/III-1915 8/X-1916. | 88. | |
| 1396 | | Штаб маг-ка дивизиона заградителей Черного моря. | 10/XII-1916 31/XII-1916. | 17. | |

| Порядковый № | Делопр. № | Название дел и других единиц хранения | Даты начала и окончания (крайние даты) | Количество листов | Отметки |
|--------------|-----------|---|--|-------------------|---------|
| | | Миния мин, заглавие Черн моря | 14/1 - 17/11 1914г. | | |
| 1401 | 352 | то же | 17/11 - 22/11 1914 | | |
| 1402 | 698 | то же | 10/11 - 31/11 1914г. | | |
| 1403 | 3/981 | Ротманский журнал 1 бригады крейсеров эскадры Балтийского моря | 7 июня 28 августа 1915 | 84л. | |
| 1404 | 4/980 | то же | 22/11 - 7/11 - 15 | 84л. | |
| 1405 | 2/680 | Важт. журнал Отряда судов Северо-Западной части Черного моря | 25/11 - 15 26/11 - 15. | | |
| 1406 | 4296 | Журн. сигналов 3 Бригады миноборов 19. | 25/11 - 31/11 - 15. | | |
| 1407 | 1374 | Ротманск. историч. журнал 1 и 3 отделений части управления мин Черн. моря | 1 янв. 19/11 1916 | | |
| 1408 | | Выписки из фл. истребительского журнала флотилии транспортов особого назначения | 24/11 - 31/11 1916 | | |
| 1409 | 48 | Черновой важт. журнал Штаба наблюдателей отрядов судов особого назначения Черн. моря в Констанце. | 15 августа 26 сент. 1916г. | | |
| 1410. | 4. | Важт. журнал наблюдательного поста Данз-Памлен | 22 февр 18 мая 1916г. | | |
| 1411. | | Важт. журнал Центральной станции Мариен | 15 авг. 30 сент. 1916г. | | |

| Поряд- ковый № | Делопр. № | Название дел и других единиц хранения | Дата начала и окончан. (крайние даты) | Коли- чество листов | Отметки |
|----------------------|--------------|---|---|---------------------------|---------|
| | | <p>Выбыли № № 1278 всего 1 (одна) ед. хр. Акт об обнаруж. № 870-16 от "25 февраля 1975 г. Остается налицо 1432 (одна тысяча сорок два) ед. хр. Начальник отд. <i>А. А. [подпись]</i> Дата 30.05.75 Инспектор хранилища ф. <i>Лоскут</i> Документ принят учетом <i>Берман</i></p> | | | |
| | | <p>Выбыли в списки на основании акта об обнаруж. № 870-17 от "25 февраля 1975 г. № № 1039, 13809 всего 2 (две) ед. хр. Налицо 1434 (одна тысяча сорок четыре) ед. хр. Начальник отд. <i>А. А. [подпись]</i> Дата 30.05.75 Инспектор хранилища ф. <i>Лоскут</i> Документ принят учетом <i>Берман</i></p> | | | |
| | | <p>Выбыли № № 1323 всего 1 (одна) ед. хр. Акт справки № от "26" мая 1975 г. Остается налицо 1433 (одна тысяча сорок три) ед. хр. Начальник отд. <i>А. А. [подпись]</i> Дата 06.06.75 Инспектор хранилища ф. <i>Лоскут</i> Документ принят учетом <i>Берман</i></p> | | | |
| | | <p>Выбыли № № 174 всего 1 (одна) ед. хр. Акт об обнаруж. № 870-30 от "15 апреля 1977 г. Остается налицо 1432 (одна тысяча сорок два) ед. хр. Начальник отд. <i>Советский</i> Дата 01.06.77 Инспектор хранилища ф. <i>Лоскут</i> Документ принят учетом <i>Александр</i></p> | | | |

| Инд. № | Дело № | Название дел и других единиц хранения | Даты начала и окончания (крайние даты) | Количество листов | 71 Отметки |
|--|--------|--|--|-------------------|---------------|
| 1412 | 2 | Взятый журнал постов Западного района | 5/IV-15 г. 22/1-16 г. | | |
| 1413 | 5703 | Взятый журнал наблюдательного поста "Водохазка" | 19 мая 1916 21 мая 1917 | | |
| <p>Внесено в *</p> <p>акта обнаружения 30. 4 1957 г.</p> <p>№ 35 (тридцать пять) ед. хр.</p> <p>на лицо 1431 (одна тысяча тридцать одна) ед. хр.</p> <p>с.ж.в.ст. м. сотр. И. Рамина 13.6.57 г.</p> | | | | | |
| <p>* 39^а, 110^а, 382^а, 645^а, 469^а, 474^а, 626^а, 1053^а, 683^а, 901^а, 582^а, 641^а, 84^а, 646^а, 1397, 1398, 1399, 1400, 1401, 1402, 1403, 1404, 1405, 1406, 1407, 1408, 1409, 1410, 1411, 1412, 1413, 822^а, 822^б, 1104^а, 1277^а.</p> | | | | | |
| 1413 | | Взятый журнал наблюдательного поста [Архангельска] | 20 мая 1916 г. сент. 1916 г. | | |
| <p>Внесено в опись на основании</p> <p>акта об обнаружении 870-70Т 26 августа 1959 г.</p> <p>№ 1413^а (одна) ед. хр.</p> <p>на лицо 1432 (одна тысяча тридцать два) ед. хр.</p> <p>Должность и/с Подпись <i>Васильев</i> Дата 12.12.60 г.</p> | | | | | |
| <p>Внесено в опись на основании</p> <p>акта об обнаружении 870-40Т "23 апреля 1941 г.</p> <p>№ 1254^а всего 1 (одна) ед. хр.</p> <p>на лицо 1433 (одна тысяча тридцать три) ед. хр.</p> <p>И. ч. отк. отк. <i>Васильев</i> Дата 23.7.1941 г.</p> <p>И. ч. отк. отк. <i>Васильев</i></p> | | | | | |

| № п/п. | Делопр. или старый инвентарный № | Заголовок единицы хранения | Даты начала и окончания единицы хранения (крайние даты) | Количество листов | От |
|--------|----------------------------------|----------------------------|---|-------------------|----|
|--------|----------------------------------|----------------------------|---|-------------------|----|

| | | | | | |
|-------|--|--|-------------------------|------|--|
| 1416. | | Исторический журнал начальника высадки Черного моря. (Подлинный) | 1 фев. - 5 июля 1916 г. | 111. | |
|-------|--|--|-------------------------|------|--|

Внесено в список на основании акта об обнаруж. № 707-1 от 17 мая 1979 г. № 1416 всего 1 (одна) од. хр. Налито 1432 (одна тысяча четыреста тридцать два) Начальник ота НКВШМШМС Дата 25.06.88 Инспектор хранения Ф. [подпись] Документ принят у [подпись]

ОПИСЬ ВЫВЕРЕНА 08.01.1982. [подпись] ДОКЛАДОВА, Ф. И. О.

| | | |
|------|---|---------|
| 1417 | Исторический журнал о плавании отряда коносовок в кампанию. | 1902 г. |
|------|---|---------|

| | | |
|------|---|---------|
| 1418 | Захваченный журнал тр. "Фунтене Аббей". | 1916 г. |
|------|---|---------|

Внесено в список на основании акта об обнаруж. № 921 от 3 " 06 1989 г. № 1417, 1418 всего 2 (две) од. хр. Налито 1434 (тысяча четыреста тридцать четыре) Начальник ота НКВШМШМС Дата 26.11.89 Инспектор хранения Ф. [подпись] Документ принят у [подпись]

Проверено налицо дел 10.12.88 [подпись] ДОКЛАДОВА, Ф. И. О.

| №№ п/п | Делопр. или старый инвентарный № | Заголовок единицы хранения | Даты начала и окончания единицы хранения (крайние даты) | Количество листов | Отметки |
|--------|----------------------------------|----------------------------|---|-------------------|---------|
|--------|----------------------------------|----------------------------|---|-------------------|---------|

11

Выявлены №№ 1087 всего 1 (одна) ед. хр.
 Акта об обнаруж. № 870-33 от „ 16 апреля 1977г.
 Составляется календарь 1431 (одна тысяча триста тридцать одна ед. хр.)
 Начальник от. Сосудаткина Дата 01.06.77
 Инспектор хранитель ф. Лосев
 Документ полностью учтен Амур

12

В выданы №№ 22, 905 всего 2 (две) ед. хр.
 о выделении
 Т.к. ушел фон № 870-1 от „ 12 апреля 1977г.
 Составляется календарь 1429 (одна тысяча четыреста двадцать девять ед. хр.)
 Начальник от. Сосудаткина Дата 24.11.77
 Инспектор хранитель ф. Лосев
 Документ полностью учтен Горюнов

1414

Вахтенный журнал наблюдательных постов [2-ой линной дивизии]. 12 марта - 17 мая 1917г.

1415

То же. 17 мая - 22 июня 1917г.

5

Внесено в опись на основании Акта об обнаруж. № 870-36 от „ 16 февраля 1979г.
 №№ 1414-1415 всего 2 (две) ед. хр.
 Календарь 1431 (одна тысяча триста тридцать одна ед. хр.)
 Начальник от. Сосудаткина Дата 16.03.79
 Инспектор хранитель ф. Лосев
 Документ полностью учтен Амур

| Отпр. или инвен-ай № | Заголовок единицы хранения | Даты начала и окончания единицы хранения (крайние даты) | Количество листов | Отметки |
|----------------------|--|---|-------------------|-------------|
| | Выб. № 2 (две) ед хр 1251, 795 | Акт об обнаружении от 14.11.89 № 870/37 | | |
| | Всего: 1432 (Тисла широта тридцать две) | | | |
| | Ст. хр. в фондах | | | Тисла |
| | Зав. архивохранилища | | | Кусе |
| | Сотрудник группы у | | | С/ 05.12.90 |
| | Выб. № 1 (одна) ед хр 103 ^а | Акт об обнаружении от 20.12.89 № 870/40 | | |
| | Всего: 1431 (Тисла широта тридцать одна) | | | |
| | Ст. хр. в фондах | | | Тисла |
| | Зав. архивохранилища | | | Кусе |
| | Сотрудник группы у | | | С/ 07.12.90 |
| | Выб. № 1 (одна) ед хр 614 | Акт об обнаружении от 1.10.90 № 870/41 | | |
| | Всего: 1430 (Тисла широта тридцать) | | | |
| | Ст. хр. в фондах | | | Тисла |
| | Зав. архивохранилища | | | Кусе |
| | Сотрудник группы у | | | С/ 07.12.90 |
| | Внесен № 460 ^а 1095 ^а 2 (две) ед хр | Акт об обнаружении от 5.05.90 № 870/38 | | |
| | Всего: 1432 (Тисла широта тридцать две) | | | |
| | Ст. хр. в фондах | | | Тисла |
| | Зав. архивохранилища | | | Кусе |
| | Сотрудник группы у | | | С/ 07.12.90 |

