

1 жз.

819

опись 1.

по реестру

№ 1022

„Дозорный⁵“

посыльное судно

Балтийского Флота.

О П И С Ь
=====

ДЕЛАМ ПОСЫЛЬНОГО СУДНА "ДОЗОРНЫЙ" . . .

=====
 № ар- № де- Когда Содержание, Когда? Число Приме
 хивные допр. начато. окончен лист. чание
 =====

1901 - 1902 г. г.
=====

1 1901г. Приказы флаг-капитана его императорского величества. 1902г. БЫВЫЛО

1906 год.
=====

2 20/П- Разная переписка.) 30/IX-
1906г. 1906г.

1908 год.
=====

3 16/1- О довольствии, пере- 30/IX-
1908г. писка по строевым во- 1908г.
просам.

1909 год.
=====

4 21/1- Требования по разным 1909г. частям, о личном со-
ставе и переписка, ка-
сающаяся службы п.с.
"Дозорный" в Морской
Отдел.

1912 год.
=====

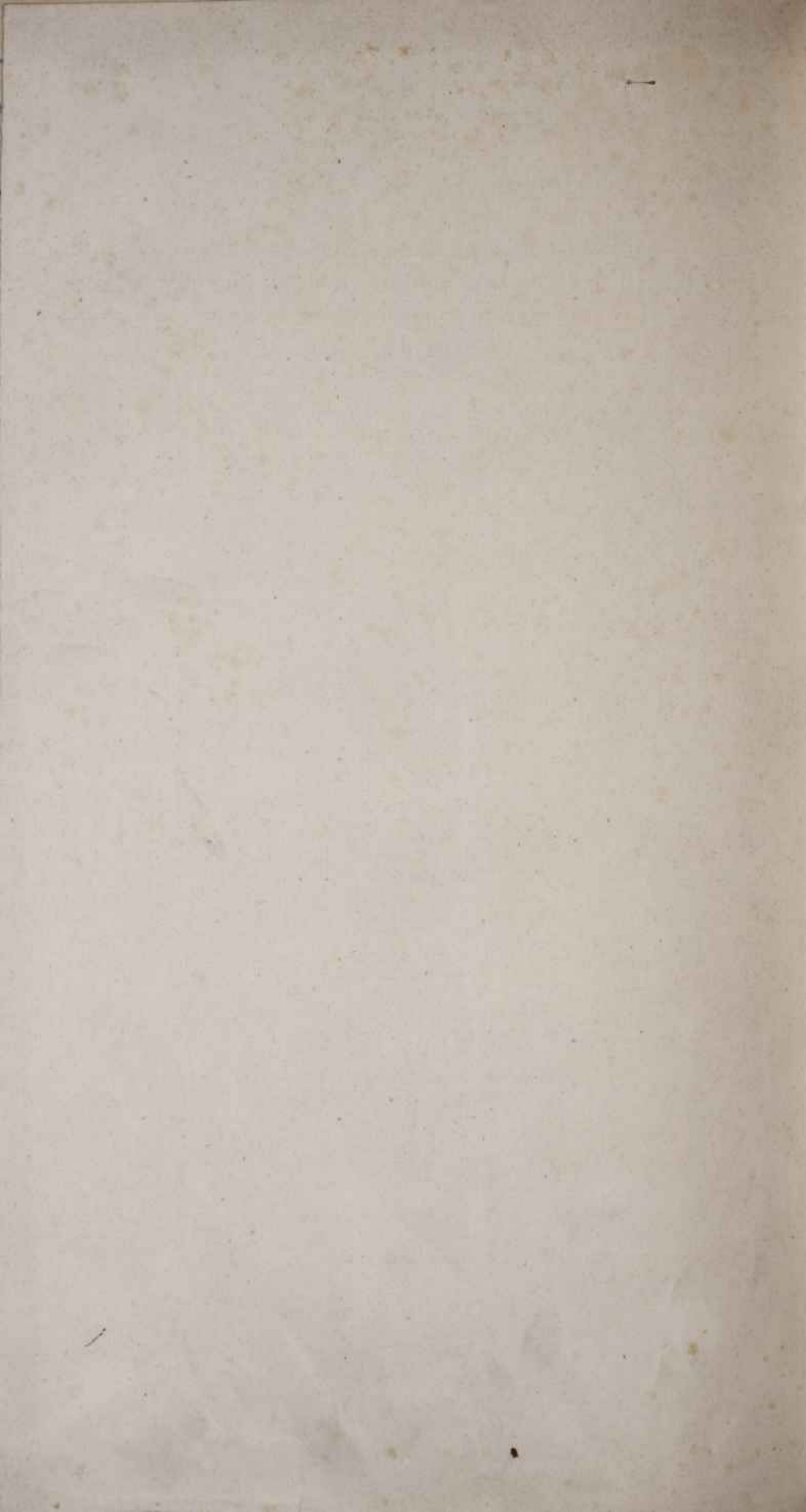
5 3/1- Переписка об увольнении 1912г. в отпуск, назначениях,
о дефектах и необходи-
мых ремонтных работах и
о службе п.с. "Дозорный"
в Морской охране. 28/XII-
1912г.

6. 4/II 1905г. Разная переписка. 30/XII 1905г.

7. 1907г. Книга приказов командира
посыльного судна "Дозорный".

8. 1910г. Приказы командира
с 17.5.1910г.

9. 1911г. Разная переписка.
(письмой сметой).



ГАУ МВД СССР
 ЦГ _____ СР _____
 В настоящей описи инвентаризировано: 9
девять _____ ед. хран.
6 июня 195 0 г.
 Подпись Круцкий

Опись выдана
30.05.83
ЛШ
 Должность, Ф. И. О.

Проверено по акту

Кол-во 1 (одна) / ед. хр
1
 Лкт. о подержании от 5.07.88
 Вес по описи 8 (восемь)
 С. _____

Темне
Кузь
С

Эди

01.02.91

Проверено по акту
6.03.1991

 Должность, Ф. И. О.

Итого в ... ~~листов~~

Лист (1) ~~листов~~

Подпись *Иванова*

~~В настоящей описи инвентаризовано~~

~~*девять*~~

~~*9* един. хр.~~

~~в наличии *9*~~

~~сд. хр.~~

~~Должность и подп. *агх. шх. ентр.*~~

~~*26* *Май* *40* *ИЗМ*~~

