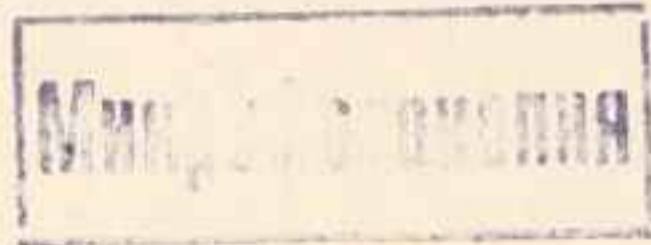


12К3

557

по реестру

№ 736



„Лена“
транспорт Сибирской
флотилии.

7

ЦЕНТРАЛЬНЫЙ ГОСУДАРСТВЕННЫЙ АРХИВ
ВОЕННО-МОРСКОГО ФЛОТА СССР

"ЛЕНА", ТРАНСПОРТ СИБИРСКОЙ ФЛОТИЛИИ

фонд № 557

опись № 1

1903-1906 г.

THE UNIVERSITY OF CHICAGO
LIBRARY

THE UNIVERSITY OF CHICAGO
LIBRARY

THE UNIVERSITY OF CHICAGO
LIBRARY

THE UNIVERSITY OF CHICAGO
LIBRARY

THE UNIVERSITY OF CHICAGO
LIBRARY

О П И С Ь
=====

КНИГАМ И ДЕЛАМ ТРАНСПОРТА " Л Е Н А " - 1903 г.

1

==
ме.
ле
==

№ ар- № де- Когда Содержание. Когда Число Приме-
ивные депр. начато. окончен. лист. чание

1903 год.
=====

| | | | | | |
|-----|----|------------------|--|------------------|-----------------------------|
| 1 | 51 | IX/1903. | Ротный денежный журнал транспорта "Лена". | | 185 |
| 2 | 88 | 30/VI- 1903г. | Личный состав /переводы, зачисления, назначения, увольнения/. | 31/ХП- 1903г. | 332 |
| 3 | | 2/Х- 1903. | Приказания начальника эскадры Тихого океана. | 27/ХП- 1903г. | 31 ВЫБЫЛО |
| 4 | 14 | 28/IX- 1903г. | Циркуляры младшего флагмана отряда крейсеров эскадры Тихого Океана. | 31/ХП- 1904г. | 48 ВЫБЫЛО |
| 5 | 12 | 30/IX- 1903г. | Т о ж е. | 27/ХП- 1903. | 64 ВЫБЫЛО |
| 326 | 38 | 4/Х- 1903г. | Книга приказов по транспорту "Лена" за 1903, 1904, 1905 г.г./строевые/ | 26/ХП- 1905г. | 230 |
| 7 | 28 | 3/I- 1904г. | Циркуляры младшего флагмана отряда крейсеров эскадры Тихого Океана. | 26/УП- 1904г. | 50 ВЫБЫЛО |

1904г.
=====

| | | | | | |
|---------------|----|------------------|---|------------------|-----------------------------|
| /123 | 26 | 31/I- 1904г. | Приказания Начальника эскадры Тихого Океана. | 2/IV- 1904г. | ВЫБЫЛО |
| 9 | 27 | 2/I- 1904г. | Приказания младшего флагмана отряда крейсеров Тихого Океана, за 1904г. | 20/УП- 1904г. | 99 ВЫБЫЛО |
| 12 | 24 | 9/V- 1904г. | Приказы Командующего I-ю эскадрой в Тихом Океане. | 27/УП- 1904г. | 43 ВЫБЫЛО |
| 11 | 24 | 14/VI- 1904г. | Т о ж е | 27/УП- 1904г. | 26 ВЫБЫЛО |
| 12 | 29 | 2/I- 1904г. | Книга денежных приказов на 1904 год. | 2/XI- 1904г. | ВЫБЫЛО |
| 13 | 23 | 1/I- 1904г. | Циркуляры Временно-Морского Штаба Наместника е. и. в. на Дальнем Востоке. | 24/II- 1904г. | ВЫБЫЛО |
| 14 | 22 | 12/V- 1904г. | Штаб Командующего флотом в Тихом Океане. | 23/VI- 1904г. | 24 ВЫБЫЛО |

| №№ ар- хивные | №№ депр. лопр. | №№ де- начато. | Когда | С о д е р ж а н и е. | Когда | Число При- лист. чан. | |
|---------------|-----------------|----------------|--------|--|------------------------------|-----------------------------|-----------------------------|
| 14 | 22 | 12/У- | 1904г. | Штаб командующего фло- том в Тихом Океане. | 23/УІ- | 1904г. ВЫБЫЛО | |
| 15 | | 1/І- | 1904г. | Приказы Начальника эс- кадры Тихого Океана. | 27/П- | 1904г. ВЫБЫЛО | |
| 16 | | 24/П- | 1904г. | Приказы командующего Флотом в Тихом Океане. | 25/Ш- | 1905г. ВЫБЫЛО | |
| 17 | 17 | 1/І- | 1904г. | Приказы Наместника е.и.в. на Дальнем Во- стоке за 1904 г. | 31/Ш- | 1904г. ВЫБЫЛО | |
| 4 | 58 | | | Арматурный список ниж- них чинов транспорта "Лена" на 1906г. | | | |
| 19 | 262 | 3/П- | 1904г. | Расчетная книга транс- порта "Лена". | 31/ХП- | 1904г. ВЫБЫЛО | |
| 5 | 20/327 | 66 | 23/ХП- | 1903г. | Переписка о нижних чин- нах. | 14/Ш- | 1904г. 580 |
| 6 | 21/336 | 52 | 2/ХІ- | 1904г. | Книга денежных прика- зов. | 30/УШ- | 1906г. ВЫБЫЛО 106 |
| 22 | 34 | | | Штрафной журнал коман- ды транспорта "Лена". | | 275 | |
| 23 | 35 | 1/І- | 1904г. | Черновая шнуровая кни- га транспорта "Лена" | 31/ХІ- | 1904г. ВЫБЫЛО | |
| 7 | 69 | 11/П- | 1904г. | Судебные дела транспор- та "Лена". | 20/Х- | 1904г. 127 | |
| 8 | 36 | 1/І- | 1904г. | Денежный журнал 1-ой роты команды транспор- та "Лена" на 1904 г. | | 172 | |
| 26 | 15 ^а | 9/Ш- | 1904г. | Судовая сберегательная касса на транспорте "Лена". | 19/Ш- | 1905г. ВЫБЫЛО 8 | |
| 27 | | 14/ІУ- | 1904г. | Т о ж е, сбер.кассы. | | ВЫБЫЛО | |
| 9 | 70 | 5/І- | 1904г. | О претензии нижних чи- нов, увольнениях, на- значениях | 30/УШ- | 1904 г. 191 | |
| 10 | 71 | 25/УП- | 1904г. | Переписка о нижних чи- нах транспорта "Лена". | 30/ХІ- | 1904г. 281 | |
| 30 | 73 | 8/І- | 1904г. | Счета, квитанции и на- кладные по претензиям нижних чинов. | 20/П- | 1904г. ВЫБЫЛО 153 | |

=====
 № ар- № де- Когда
 хивные допр. начато С о д е р ж а н и е. Когда Число Приме-
 окончен. лист. чание
 =====

~~11~~
~~31~~

Алфавит нижних чинов
транспорта "Лена".

1905 год.
=====

32 50 I/I- Шнуровая кассовая кни- 31/XI-
 1905г. га. 1905г. 100

~~12~~
~~33~~

59 Телеграммы за 1905г.
транспорта "Лена".

34

50 3/Ш- Расчетная книга тран-
 1905г. спорта "Лена" за 1905
 год.

ВЫБЫЛО

35

57 4/IV- Расчетная книга.
 1906г.

ВЫБЫЛО

~~13~~
~~36~~

53 I/I- Книга строевых прика- 5/XI-
 1906г. зов по транспорту "Лена" 1906г.

~~14~~
~~37~~

86 30/XII- Переписка о нижних чи-
 1905г. нах /имеются списки/. 313

~~15~~
~~38~~

83 9/I- О ремонте котлов и ме-
 1905г. ханизмов и переписка по
 личному составу. 140

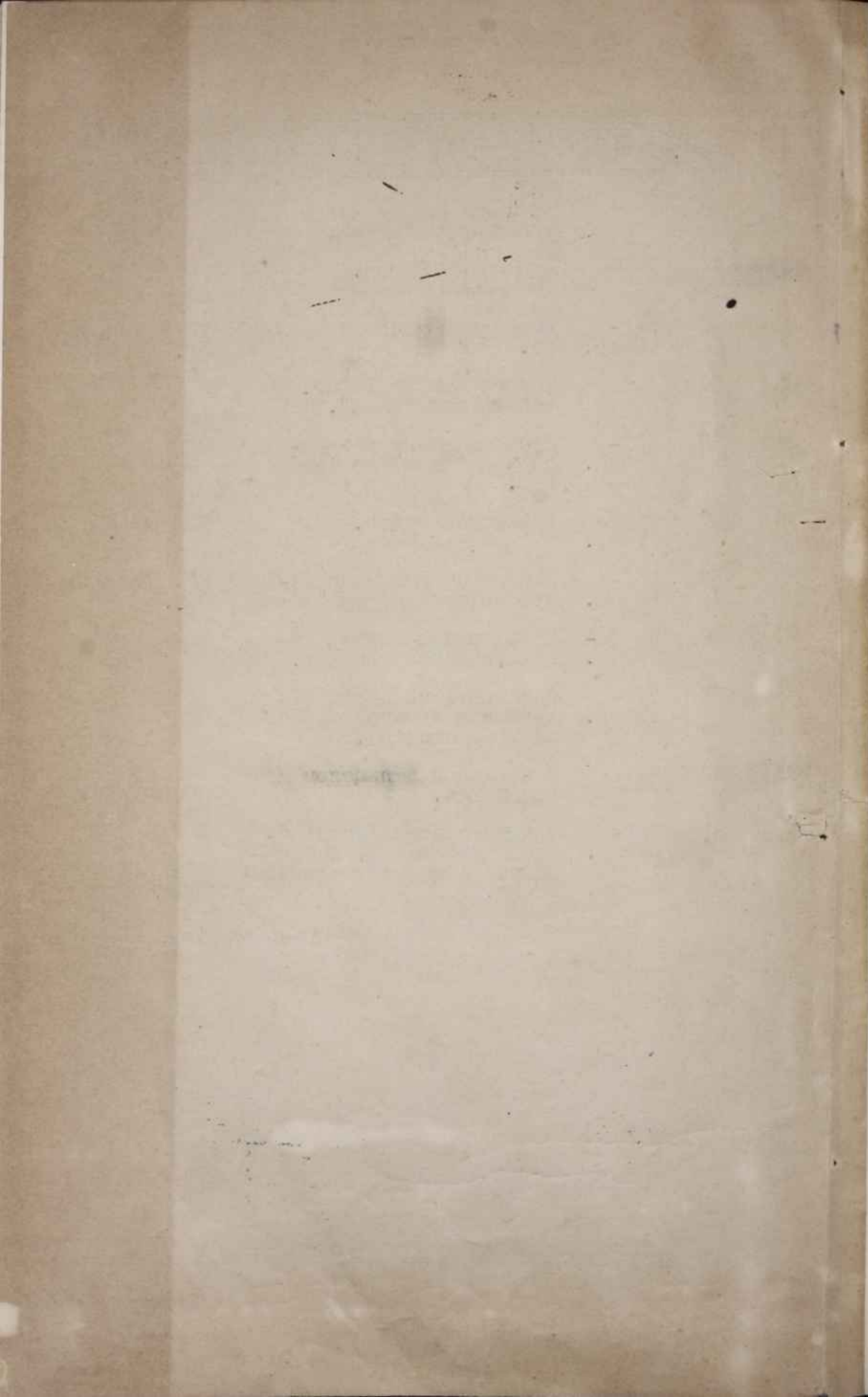
39

82 О денежном и пищевом до-
 вольствии. ВЫБЫЛО

~~16~~
~~39~~

81 2/I- Личный состав /увольне-
 1905г. ние, назначение, переме-
 щение/ и денежное доволь- 22/VIII-
 ствие. 1905г. 575

№ 17 с. на 1 стр.



~~В настоящей описи инвентаризовано
 Сорок
 40. един. хран.
 в наличии 14 ед. хр.
 Должность и подпись *А. В. Шмидт*
 23. Мая 1940~~

~~Ц. Г. В. Ч. А. в Ленинграде
 Подпись
 194 г.
 в наличии
 ед. хран.
 В настоящей описи инвентаризовано
 Г. А. У. Г. В. Д. С. С. Р.~~

~~Г. А. У. Г. В. Д. С. С. Р.
 В настоящей описи инвентаризовано
 16 (семнадцать) ед. хран.
 в наличии ед. хран.
 Акт ревизии № от
 10 " марта 1950 г.
 Подпись *Кокорев*
 Ц. Г. В. Ч. А. в Ленинграде~~

~~ГАУ МВД СССР
 В настоящей описи инвентаризовано: 17 (семнадцать) ед. хран.
 25 " мая 1950 г.
 Подпись *Кокорев*~~

ОПИСЬ ВЫВЕЩА
 18. 04 1983
 с. Архивист *Васильев*
 должность, ф. и. о.

Проверено наличие дел
 6.03.1991
 хр. Есенин А. И. *СР*
 должность, ф. и. о.

Проверено наличие дел
 01.10.2002
Рисина
 должность, ф. и. о.

Итого в двух пронумерованных

Два (2) ЛИСТОВ

Подпись Иванова

ПРОВЕРЕНО
Два (2)
22 ноября 1922 г.
Подпись *Васин*

В настоящее время действительны
в отношении
в отношении
в отношении

В настоящее время действительны
в отношении
в отношении
в отношении

В настоящее время действительны
в отношении
в отношении

В настоящее время действительны
в отношении
в отношении

В настоящее время действительны
в отношении
в отношении

КОНТРОЛЬНЫЙ ЛИСТ

Фонд № Ф. 557, оп. 1 _____ дело № _____ год _____

| Дата проверки дела | Куда и кому выдано дело | Кол-во листов | Кто выдал дело | Кто проверил после исследователя |
|---|--|---------------|-----------------------------------|----------------------------------|
| <u>20/II 1967г.</u> <u>30.11.09.</u> | <u>в микрофотолабораторию</u> <u>на аннотацию</u> | <u>3</u> | <u>Щукова</u> <u>Г/1-3/2/2</u> | |
| | | | | |
| | | | | |
| | | | | |
| | | | | |
| | | | | |
| | | | | |
| | | | | |
| | | | | |
| | | | | |
| | | | | |
| | | | | |
| | | | | |
| | | | | |
| | | | | |
| | | | | |
| | | | | |
| | | | | |
| | | | | |
| | | | | |
| | | | | |
| | | | | |
| | | | | |