

1 экз.

1367

Оп. 1

Микрофотокопия

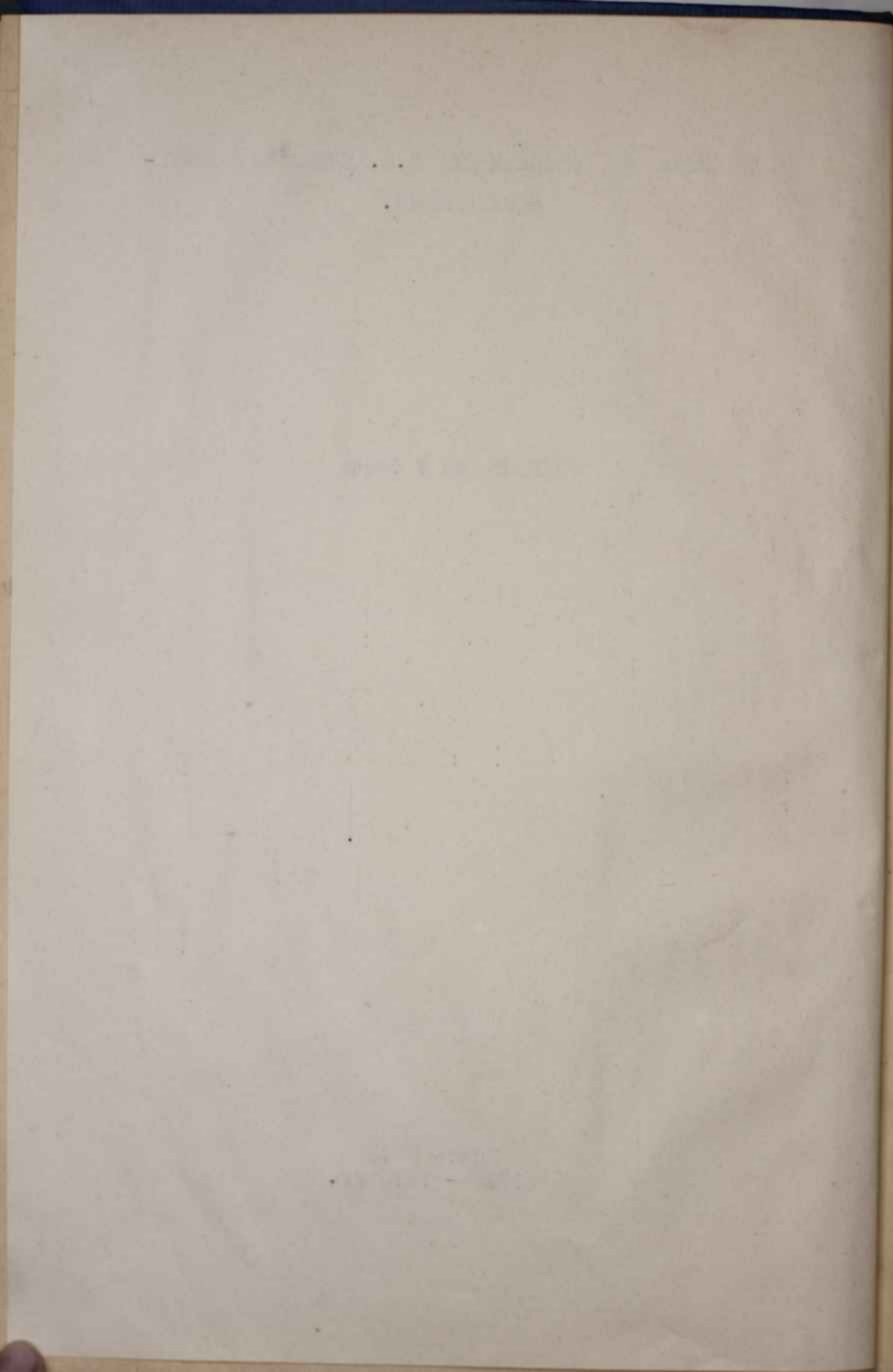
Материалы по экспедиции
Б. Я. Седова
к Северному полюсу.

1

МАТЕРИАЛЫ ПО ЭКСПЕДИЦИИ Г.Я.СЕДОВА К СЕВЕР-
НОМУ ПОЛЮСУ.

КОЛЛЕКЦИЯ № 1364

Опись № 1
1912 - 1915 гг.



Порядко- вый №	Дело- производ. №	НАЗВАНИЕ ДЕЛ И ДРУГИХ ЕДИНИЦ ХРАНЕНИЯ	Даты начала и окончания (крайние даты)	Кличе- ство листов	ОТМЕТКИ <i>X</i>
1.		Дневник участника экспедиции к Северному полюсу Г.В.Линника	14 авг. 1912 г. 12 окт. 1914 г.	218	
2.		Переписка Г.Я.Седова с Ставропольским губернатором о привлечении ветеринарного врача П.Г.Кушакова к участию в экспедиции к Северному полюсу и донесения Кушакова после возвращения из экспедиции.	1912 г. 1915 г.	92	
3.		Письма П.Г.Кушакова к знакомой женщине о подготовке, начале и ходе экспедиции. Упоминаются: Павлов, Визе, Пинегин.	25 июля 1 сент 1912 г.	30	
4.		Письма П.Г.Кушакова бывшему правителю канцелярии Ставропольского губернатора В.А.Богословскому.	3 окт. 1913 г.	22	
5.		Статьи и заметки, опубликованные в газете "Новое время" по экспедиции Седова Г.Я.	1912 г.		
6.		Интервью с Г.Я.Седовым по вопросам организации экспедиции, опубликованное в газете "Тамбовский край" за № 1445.	7 июля 1912 г.		
7.		Письма П.Г.Кушакова, опубликованные в журнале "Якутские областные ведомости" за № 48, 49.	1913 г.		
8.		Письма П.Г.Кушакова, опубликованные в газетах "Ставропольские губернские ведомости" за № 4, 5, 28.	1914 г.		
9.		Фотографические снимки экспедиции Г.Я.Седова к Северному полюсу.		25	

Порядко- вый №	Дело- пронзвол. №	НАЗВАНИЕ ДЕЛ И ДРУГИХ ЕДИНИЦ ХРАНЕНИЯ	Даты начала и окончания (крайние даты)	Колече- ство листов	ОТМЕТКИ
-------------------	-------------------------	--	--	---------------------------	---------

9 (девять) ед. хр.
хранятся в ГИОИД
с/ч/с А. Мусина
15/01/61.

ГАУ-МВД СССР
ЦГА С.ЛФ СССР

В настоящей описи заинвентаризировано: 9 (девять)
ед. хран.

16 июня 1961 г.
Подпись Голов

10.

Сдаточная опись.

Внесено в опись на основании
~~эта~~ справки № от 15 июня 1961 г.
№ 10 (одна)
на лицо 10 (десять)
ед. хр.
ед. хр.
Должность н/с Подпись Голов Дата 17.6.1961?

11.

Т. Л. Серов, "Право женщины
на море", СПб, брошюра с
дарственной надписью
автора Ж. И. Балакшину 1908. 10.

№№ п/п	Делопр. индекс по старой описи или номера	Заголовки дел	Крайние даты	Кол-во листов	Примечания
12.		Письмо псевд Т. Я. Серова В. В. Серовой Н. И. Балак- шину; конверт; почма письма	2 авт. 1912г.	5.	
13.		Фото Т. Я. Серова, а также В. В. Серовой и его сослу- жествен в период службы на Халхинской линии эскадрильи к Северному полосу.	1908- 1912 гг.	15	
14		Фото Н. И. Балакишино, его семьи и сослужив- цев.	1895- 1917 гг.	12	
15		Вырезки из газет за 1912г. об эскадрильи Т. Я. Серова к Северному полосу; статья Н. Яку- кова "Об истории под- вига", газ. "Ленинград- ская правда" 22.02.1986г.	1912г.; 1986г.	4	
16.		Открытки и фото с шхобратением судов "Св. Фокс" в Архангельском порту в 1912г.; кр. "Варез", бр. "Император Нико- лай I" - семье служащих летной авиации россий- ского и советского ВМФ	1912- 1930-е г.г.	6.	

Проверено наличие деп
 13.04.2004
 Бабичева

Внесено в опись на осн. акта о приеме док.
 №№ 11, 12, 13, 14, 15, 16
 от 04.10.2000 № 6/и
 Грето по описи 16. (шестнадцатая)
 От. хранитель фондов *Удмитр*
 Зав. архивохранилищем *Лис* - 17.10.2000
 Сотрудник группы учета *Илд* 4.11.2000

№№ ц/п	Делопр. индексы по старой описи или номера	Заголовки дел	Крайние даты	Кол-во листов	Приме



КОНТРОЛЬНЫЙ ЛИСТ

Фонд № 1364 ач 1 Дело № 1 год _____

Дата проверки дела	Куда и кому выдано дело	кол-во листов	Кто выдал дело	кто проверил после исследователя
5/VII-66 29/III-66	в Черный в микрофотолаб.	1	[Signature]	М/Ф 10 ед. хр., Заверка 17.6.66, Заявка № 7/мф 8.4.66
17.12.09	на шифровку	1-3/к/л	[Signature]	

КА АЛОГ
Документы, материалы и подлинники
справки по материалам
обработки по опросу
документации
17.12.09
№ п. м. ч/р Ногина