

1 экз.

1148 от 1 т 1

Управление строителя
морской крепости импе-
ратора Петра Великого.

1913 - 1918 г.г.

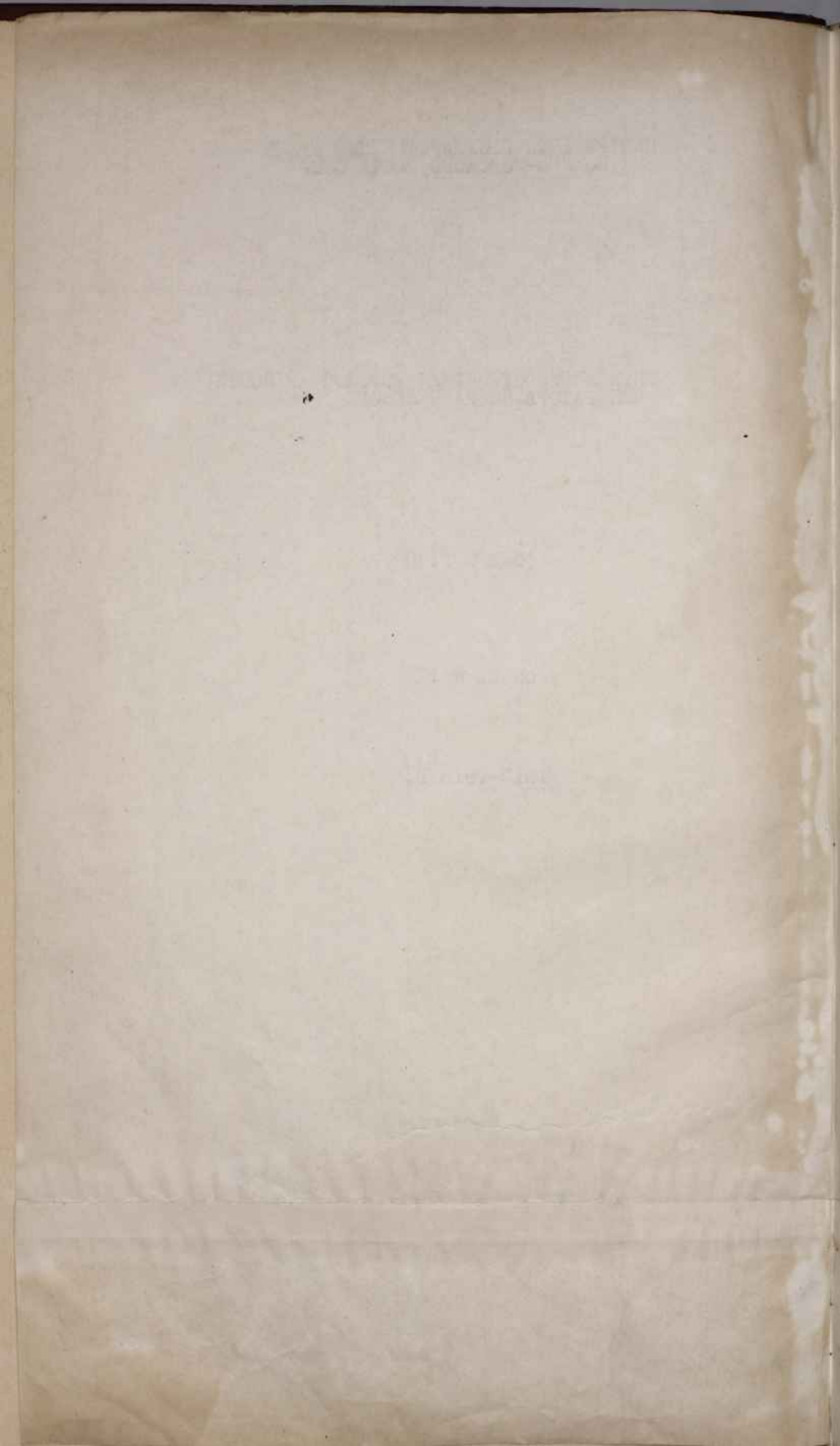
I
ЦЕНТРАЛЬНЫЙ ГОСУДАРСТВЕННЫЙ АРХИВ
ВОЕННО-МОРСКОГО ФЛОТА СССР

УПРАВЛЕНИЕ СТРОИТЕЛЯ МОРСКОЙ КРЕПОСТИ
ИМПЕРАТОРА ПЕТРА ВЕЛИКОГО

Фонд № 1148

Опись № 1

1913-1918 г.



| №№ по порядку | Месяц, число. | Кому адресовано. | От кого (по какой части исходила бумага) и о чем. | Катой из №№ по-под. данной бумаги. | Решена в приеме бумаги или №№ расписки книги по которой отпр. | №№ дела, в котором хранится отпр. | Входящие №№ по-судимости, ответов. | Примечание. |
|--|---------------|---|---|------------------------------------|---|-----------------------------------|------------------------------------|-------------|
| Управление строительства морской крепости Императора Петра Великого. | | | | | | | | |
| Арх. депар www | декан www | Наминованте деп | | Казаки | и конези дана | 1. 2. 3. 4. 5. 6. | Трешеван | |
| 1 | 1/57 | Журнал распорядительного комитета за 1913 г. | | 5/xii 13 | 9/xi 13 | | | |
| 2 | 2/33 | Список горняков в распорядит. комитет и постановления по тем. | | 5/xii 13 | 23/xii 13 | | | |
| 3 | 2 | Журнал распорядительного комитета. | | 3/i 1914 | 22/xii 14 | | | |
| 4 | 2 | Тл оме | | 8/i 15 | 273 | | | |
| 5 | 11 | Тл оме | кас-6 II | 8/i 15 | 19/xii 15 | | | |
| 6 | 1/9 | Тл оме | | 8/i 16 | 30/xii 16 | | | |
| 7 | 1 | Тл оме | | 1/i 17 | 31/xii 17 | | | |
| 8 | 2 | Тл оме | | 1/i 17 | 22/xii 17 | | | |
| 9 | 8/3 | Тл оме | | 4/i 17 | 8/i 18 | | | |

| №№ по порядку. | Месяц, число. | Кому адресовано. | От кого (по какой части исходила бумага) и о чем. | Какой из №№ по данной бумаге. | Решена ли приемы бумаги или №№ рассылки книги по которой отпр. | №№ дела, в котором хранится отпр. | Входящие №№ (по существующим отпискам). | Примечание. |
|----------------|---------------|--|---|-------------------------------|--|-----------------------------------|---|-------------|
| Арх. W | декаб. W | Каменноватые деел | | Крайн. Ком. да, 9 инс. | | | П. П. П. | |
| | | | <u>Строит. часть / сухопутной отг.</u> | | | | | |
| 10 | 1 | Цирк. изобр. ное | | 7/x 13 | 9 | | | |
| | | | | 12/x 13 | | | | |
| 11 | 2 | Разнаб перетера | | 7/x 13 | 55 | | | |
| | | | | 28/xii 13 | | | | |
| 12 | 3 | Строит. ельное | | 17/x 13 | 72 | | | |
| | | | | 31/xii 13 | | | | |
| 13 | 4 | Ведомости об успехе работ | | 15/x 13 | 10 | | | |
| | | | | 1/c 14 | | | | |
| 14 | 5 | Постройка крепостной ст. д. | | 17/xiii 13 | 56 | | | |
| | | | | 17/xii 13 | | | | |
| 15 | 6 | Постройка группы в 1 ^е | | 16/x 13 | 19 | | | |
| | | | | 13/xii 13 | | | | |
| 16 | 7 | Постройка группы в 3 | | 10/x 13 | 19 | | | |
| | | | | 30/xii 13 | | | | |
| 17 | 8 | Постройка группы в 5 | | 27/x 13 | 28 | | | |
| | | | | 28/xii 13 | | | | |
| 18 | 9 | Постройка группы в 10 | | 10/x 13 | 10 | | | |
| | | | | 30/xii 13 | | | | |
| 19 | 10 | Постройка группы в 12 | | 11/xi 13 | 16 | | | |
| | | | | 28/xii 13 | | | | |
| 20 | 12 | Постройка артезианских колодезьев | | 20/x 13 | 7 | | | |
| | | | | 5/xii 13 | | | | |
| 21 | 13 | Личный состав; назначение надсмотрщиков телеграфной линии. | | 4/xii 13 | 6 | | | |
| | | | | 4/xii 13 | | | | |

| №№ по порядку. | Месяц, число. | Кому адресовано. | От кого (по какой части исходила бумага) и о чем. | Какой ок. в ис- ход. датой бумаги. | Решена в приеме бу- маги или №№ рассылки, книги по ко- торой отпр. | №№ дела, в ко- тором хранится отпр. | Входящие №№ по- ступивши, ответов. | Приме- чание. |
|-----------------|---------------|------------------|--|--|---|---|---------------------------------------|------------------|
| 22 | 14 | Журналы | исходившие бумага. | 17/xii 13 | | 46 | | |
| | | | | 30/xii 13 | | | | |
| 23 | 1 | Постройка | группы № 1 | 4/i 14 | | 70 | | |
| | | | | 16/xii 14 | | | | |
| 24 | 2 | Постройка | крепостной м.г. москвитной запад. уз. №№ 2 и 4 | 9/i 14 | | 136 | | |
| | | | | 1/xii 14 | | | | |
| 25 | 2 | Комитет | журналов распоряд. комитета | 3/i 14 | | 287 | | |
| | | | | 22/xii 14 | | | | |
| 26 | 3 | Постройка | группы № 3 | 21/xi 13 | | 50 | | |
| | | | | 1/xii 14 | | | | |
| 27 | 4 | Разнад | перетеска | 3/xii 13 | | 218 | | |
| | | | | 29/xii 14 | | | | |
| 28 | 5 | Постройка | группы № 5 | 9/i 14 | | 88 | | |
| | | | | 29/xii 14 | | | | |
| 29 | 6 | Постройка | группы № 6 | 21/ii 14 | | 16 | | |
| | | | | 2/xii 14 | | | | |
| 30 | 7 | Постройка | гр. № 7 | 18/iii 14 | | 11 | | |
| | | | | 27/xv 14 | | | | |
| 30 ² | 8 | Постройка | крепостной месседанной линии уз. № 8 | 28/iv 14 | | 12 | | |
| | | | | 6/xii 14 | | | | |
| 31 | 9 | Строительное | | 7/i 14 | | 233 | | |
| | | | | 30/xii 14 | | | | |
| 32 | 10 | Постройка | группы № 10 | 24/ 14 | | 98 | | |
| | | | | 19/xi 14 | | | | |

| № по порядку. | Месяц, число. | Кому адресовано. | От кого (по какой части исходила бумага) и о чем. | Валов. эк. № по-сле данной бумаги. | Роспись в приеме бумаги или № рассылки по которой отпр. | А.М. дела, в котором хранится отпр. | Возраст А.М. по-ступивши. отпр. | Примечание. |
|---------------|---------------|------------------|---|------------------------------------|---|-------------------------------------|---------------------------------|-------------|
| 33 | 11. | | Циркулярное | 15/1-14-521-14. | 86. | | | |
| 34 | 12 | | Постройка группы № 12 | 4/1-14 | 26 | | | |
| | | | | 13/xii-14 | | | | |
| 35 | 14 | | Постройка пристани на Штрафгоде у з. № 9 | 4/1-14 | 35 | | | |
| | | | | 3/viii-14 | | | | |
| 36 | 15 | | Постройка артезианских колодезьев | 15/iii-14 | 82 | | | |
| | | | | 28/xi-14 | | | | |
| 37 | 16 | | Постройке крепостной ст. от раз Харк до Мадк с ветками на Ватсеру, Витенневерс и пригано Штрафгоде. | 11/vi-14 | 24 | | | |
| | | | | 2/viii-14 | | | | |
| 38 | 17 | | С контрактами и паредгами | 20/iii-14 | 31 | | | |
| | | | | 5/xii-14 | | | | |
| 39 | 4 | | Разнад перетиска | 7/1-15 | 158 | | | |
| | | | | 30/xii-15 | | | | |
| 40 | 6 | | Постройка гр. № 6 | 25/1-15 | 17 | | | |
| | | | | 6/xii-15 | | | | |
| 41 | 9 | | Постройка пристани на Штрафгоде у з. № 9 | 5/xii-15 | 30 | | | |
| | | | | 2/xii-15 | | | | |
| 42 | 10 | | Постройка группы № 10 | 5/1-15 | 129 | | | |
| | | | | 31/xii-15 | | | | |
| 43 | 11 | | Строительное | 14/1-15 | 91 | | | |
| | | | | 31/xii-15 | | | | |

| №№ по порядку. | Месяц, число. | Кому адресовано. | От кого (по какой части исходила бумага) и о чем. | Какой из №№ под. данной бумаги. | Росширена и приеме бумаги или №№ рассылки по которой отпр. | №№ дела, в котором хранится отпр. | Входящие №№ по ступеням, ответов. | Примечание. |
|----------------|---------------|--|---|---------------------------------|--|-----------------------------------|-----------------------------------|-------------|
| 44 | 12 | Постройка | группы № 12 | 16/II 15 | 183 | | | |
| | | | | 31/XII 15 | | | | |
| 45 | 13 | Циркулярное | | 29/I 15 | 43 | | | |
| | | | | 2/XII 15 | | | | |
| 46 | 14 | С представлениями на утверждение и утвержденных проектами, сметами, исчислениями и проч. | | 22/I 15 | 5 | | | |
| | | | | 27/I 15 | | | | |
| 47 | 15 | Перетиска по укреплению временной позиции сухопутного отряда. | | 9/V 15 | 423 | | | |
| | | | | 31/XII 15 | | | | |
| 48 | 15 | Плюше 2. II | | 1/VIII 15 | 261 | | | |
| | | | | 29/XII 15 | | | | |
| 49 | 1 | Постройка гр. № 1 | | 29/I 16 | | | | |
| | | | | 1/XII 16 | | | | |
| 50 | 2 | Циркулярное | | 4/I 16 | | | | |
| | | | | 23/XII 16 | | | | |
| 51 | 3 | Постройка гр. № 3 | | 29/III 16 | | | | |
| | | | | 17/XII 16 | | | | |
| 52 | 4 | Постройка гр. № 4 су | | 12/XII 15 | | | | |
| | | | | 22/XII 16 | | | | |
| 53 | 7 | Постройка гр. № 7 | | 9/III 16 | | | | |
| | | | | 29/XII 16 | | | | |
| 54 | 10 | Постройка гр. № 41 | | 10/III 16 | | | | |
| | | | | 29/XII 16 | | | | |

| №№ по порядку. | Месяц, число. | Кому адресовано. | От кого (по какой части исходила бумага) и о чем. | Какой вх. № по-пос. личной бумаги. | Роспись и приеме бумаги или № рассылки книги по которой отпр. | №№ дел, в которых хранится отпр. | Входящие №№ поступивших ответов. | Примечание. |
|-----------------|-----------------|------------------|---|------------------------------------|---|----------------------------------|----------------------------------|---------------|
| 55 | 11 | | Постройка группы № 42 | 11/II 16 | | | | |
| | | | | 29/XII 16 | | | | |
| 56 | 12 | | Строительное | 11/I 16 | | | | |
| | | | | 16/XII 16 | | | | |
| 57 | 13 | | Переписка о машинах, изготовленном составе и артезианских колодцах | 30/I 16 | | | | |
| | | | | 28/XII 16 | | | | |
| 58 | 14 ^a | | Переписка по временному отделеению при Центральном складе и отделеении по ответственности материальных дел. | 26/I 16 | | | | |
| | | | | 18/XII 16 | | | | |
| 58 ^a | 29 | | О постройках железных дорог | 19/17. | | | | см. св. № 195 |
| | | | <u>Положения строительств крепостей по морскому отделу.</u> | | | | | |
| 59 | 1 | | Переписка к сведениям и руководству | 14/IX 13 | 13 | | | |
| | | | | 14/XII 13 | | | | |
| 60 | 1 | | Разная переписка | 19/XIII 13 | 122 | | | |
| | | | | 31/XII 13 | | | | |
| 61 | 2 | | К сведениям и руководству | 20/XI 13 | 60 | | | |
| | | | | 23/XII 13 | | | | |
| 62 | 2 | | Цирк. уездная переписка | 4/X 13 | 27 | | | |
| | | | | 23/XII 13 | | | | |
| 63 | 3 | | Разная переписка | 29/VII 13 | 235 | | | |
| | | | | 31/XII 13 | | | | |
| 64 | 4 | | Указок работ каменщиков Партновского. | 14/IX 13 | 55 | | | |
| | | | | 18/XII 13 | | | | |

| №№ по порядку. | Месяц, число. | Кому адресовано. | От кого (по какой части исходила бумага) и о чем. | Какой вх. № по под. данной бумаге. | Росписка в приеме бумаги или №х расписки по которой отпр. | №№ дела, в которых хранится отпр. | Входящие №№ поступивш. ответов. | Примечание. |
|----------------|---------------|-------------------|---|------------------------------------|---|-----------------------------------|---------------------------------|-------------|
| 65 | 5 | Участок работ | подписков | 23/x 13 | 48 | | | |
| | | Итермана | | 27/xii 13 | | | | |
| 66 | 6 | Участок работ | капитана | 10/x 13 | 44 | | | |
| | | Кутеровского | | 13/xii 13 | | | | |
| 67 | 7 | Уч. работ | штабс-капит. | 28/vii 13 | 41 | | | |
| | | Питова | | 31/xii 13 | | | | |
| 68 | 8 | Участок работ | подписк. | 2/viii 13 | 65 | | | |
| | | Ланге | | 23/xii 13 | | | | |
| 69 | 9 | Уч. работ | кап. Рохина | 25/x 13 | 68 | | | |
| | | | | 27/xii 13 | | | | |
| 70 | 10 | Уч. работ | подписков | 12/x 13 | 17 | | | |
| | | Заркевича. | | 4/xii 13 | | | | |
| 71 | 12 | Строительное | | 14/x 13 | 60 | | | |
| | | | | 23/xii 14 | | | | |
| 72 | 13 | Переписка о найме | наше | 20/viii 13 | 34 | | | |
| | | шестий год | устрою работ | 23/xii 13 | | | | |
| | | на уч. морского | отдела | | | | | |
| 73 | | | 1914 г. | | | | | |
| 73 | 1 | К сведению | и руководств. | 4/ii 14 | | | | |
| 74 | 1 | Поме | | 9/5 14 | 32 | | | |
| 75 | 2 | Разная | переписка | 2/1 14 | 96 | | | |
| | | | | 31/xii 14 | | | | |

Исторический архив, ф. 166, к. 17, л. 34 об. № 1564. — 1660-окт.

| №№ по порядку. | Месяц, число. | Кому адресовано. | От кого (по какой части исходила бумага) и о чем. | Какой вх. № по дню, дню бумаги. | Решения и приемы бумаги или №№ резолюций, книги по которой отпр. | №№ дела, в котором хранится отпр. | Входящие №№ поступивших ответов. | Примечание. |
|----------------|---------------|--|---|---------------------------------|--|-----------------------------------|----------------------------------|-------------|
| 76 | 2 | Циркулярная переплетская | | 15/I 14 16/XII 14 | | | | |
| 77 | 3 | Извещает об успехе работ | | 2/I 13 29/V 14 | | | | |
| 78 | 3 | Разная переплетская | | 28/XII 13 12/IX 14 | | | | |
| 79 | 3 | Шлите 2. II | | 13/VIII 14 25/IX 14 | | | | |
| 80 | 4 | Указок работ № 21 по постройке казарм на острове Карген. | | 15/I 14 31/XII 14 | | | | |
| 81 | 4 | Общая строительная переплетская | | 3/I 14 31/XII 14 | | 439 | | |
| 82 | 5 | Уз. работ № 22 по постройке ж. д. на острове Карген. | | 2/I 14 24/XII 14 | | | | |
| 83 | | Журналы исходящих секретных бумаг помощника строителя по морскому отд. на 1914г. | | 1/I 14 31/XII 14 | | | | |
| 84 | 7 | Уз. работ № 27 ^a по постр. казарм на острове Хесте-бюссе. | | 5/I 14 22/XII 14 | | | | |
| 85 | 8 | Общая переплетская по постройке острова Карген. | | 17/I 14 17/XII 14 | | | | |

| №№ по порядку. | Месяц, число. | Кому адресовано. | От кого (по какой части исходила бумага) и о чем. | Какой вх. № по под. данной бумаге. | Роспечата в приеме бумаги или № распечатки по которой отпр. | №№ дел, в которых хранится отпр. | Входящие №№ поступивших отписок. | Примечание. |
|----------------|---------------|---|---|------------------------------------|---|----------------------------------|----------------------------------|-------------|
| 86 | 9 | Обществу перетская тхертониз району крепостт | | 15/i 14 | | | | |
| | | | | 31/xii 14 | | | | |
| 87 | 10 | По постройке участка № 20 | | 15/i 14 | | | | |
| | | | | 1/xi 14 | | | | |
| 88 | 11 | По постройке уз. № 16 ^б | | 2/i 14 | | | | |
| | | | | 24/xii 14 | | | | |
| 89 | 12 | По постройке уз. № 17 | | 4/i 14 | | | | |
| | | | | 31/xii 14 | | | | |
| 90 | 13 | По постройке уз. № 18 ^а | | 10/i 14 | | | | |
| | | | | 24/xii 14 | | | | |
| 91 | 14 | По постройке уз. № 19 ^а | | 7/i 14 | | | | |
| | | | | 7/xii 14 | | | | |
| 92 | 16 | По постр. уз. № 25 ^а | | 8/i 14 | | | | |
| | | | | 21/xii 14 | | | | |
| 93 | 17 | По постройке уз. № 26 ^а | | 17/ii 14 | | | | |
| | | | | 23/xii 14 | | | | |
| 94 | 18 | По постр. уз. № 24 | | 1/xi 14 | | | | |
| | | | | 23/xii 14 | | | | |
| 95 | 19 | Строительное общество | | 25/xii 13 | | | | |
| | | | | 23/viii 14 | | | | |
| 96 | 20 | С утверждением сметы и сообщением о состоянии | | 21/ii 14 | | | | |
| 1915 г. | | | | | | | | |
| 97 | 1 | К сведению и руководству | | 7/i 15 | | | | |
| | | | | 23/xii 15 | | | | |
| 98 | 1 | По оме | | 29/i 15 | 134 | | | |

Исторический музей, в. п. л. № 1564. — 1000 экз.

| №№ по порядку. | Месяц, число. | Кому адресовано. | От кого (по какой части исходила бумага) и о чем. | Какой из №№ по данной бумаге. | Роспись и приеме бумаги или №№ рассылки книги по которой отпр. | №№ дела, в котором хранится отпр. | Входящие №№ по ступням, отсчет. | Примечание. |
|----------------|---------------|--|---|-------------------------------|--|-----------------------------------|---------------------------------|-------------|
| 99 | 2 | Разная перетская | | 4/15 | 153 | | | |
| | | | | 10/xii 15 | | | | |
| 100 | 3 | Ведомство об успехах работ | | 4/iii 15 | | | | |
| | | | | 7/ii 15 | | | | |
| 101 | 3 | Разная перетская | | 1/i 15 | | | | |
| | | | | 26/v 15 | | | | |
| 102 | 4 | Общая строительная перетская. | | 30/xii 14 | 315 | | | |
| | | | | 25/xi 15 | | | | |
| 103 | 4 | По постройке забатт на остр. Карген, уз. работ №21 | | 4/i 15 | | | | |
| | | | | 23/xii 15 | | | | |
| 104 | 5 | По постройке т.д. и тоссе на острове Карге, узас-ок работ № 22 и 23. | | 31/xii 14 | | | | |
| | | | | 8/xii 15 | | | | |
| 105 | 5 | По постройке временных позиций на сухопутном фронте. | | 22/v 15 | 418 | | | |
| | | | | 4/xii 15 | | | | |
| 106 | 6 | По постройке узас-ков № 27 <u>АБ и В</u> | | 1/x 14 | | | | |
| | | | | 31/xii 15 | | | | |
| 107 | 7 | Общая перетская по уз. работ на остр. Карген. | | 7/i 15 | | | | |
| | | | | 26/xii 15 | | | | |
| 108 | 9 | Строительное общее | | 4/i 15 | | | | |
| | | | | 4/xii 15 | | | | |

| №№ по порядку. | Месяц, число. | Кому адресовано. | От кого (по какой части исходила бумага) и о чем. | Какой из №№ под данной бумагой. | Рассылка в первоначальную или №№ рассылки, книги по которой отпр. | №№ дела, в которых хранятся отпр. | Входные №№ поступивших отп. | Примечание. |
|----------------|---------------|--------------------|--|---------------------------------|---|-----------------------------------|-----------------------------|-------------|
| 109 | 11 | Перетская | по постройке уз. № 16 А Б и В. | 17/i 15 29/xii 15 | | | | |
| 110 | 12 | По постр. | уз. № 17 | 7/i 15 20/xii 15 | | | | |
| 111 | 13 | По постройке уз. | № 18 А Б В и № 30 А и Б. | 4/i 15 29/xii 15 | | | | |
| 112 | 14 | По постр. | уз. № 19 А Б В и Г | 4/i 15 29/xii 15 | | | | |
| 113 | 15 | По постр. | уз. № 25 ^а и моста через р. Бритювку | 4/i 15 3/xii 15 | | | | |
| 114 | 16 | По постройке уз. | № 26 А Б и В | 3/i 15 18/xii 15 | | | | |
| 115 | 17 | По постройке уз. | № 24 А, Б, В и Г. | 7/i 15 30/xii 15 | | | | |
| 116 | 19 | Постройка на остр. | Дуссарэ | 7/ii 15 6/ii 15 | | | | |
| 117 | 20 | По постр. | на острове Карзасе | 24/iii 15 8/xii 15 | | | | |
| 118 | 21 | По постр. | уз. работ Хумала и Пирисаи | 19/xii 15 31/xii 15 | | | | |
| 119 | 22 | Перетская | техтзеского совещания назначено приказом по управлению № 235 | 2/xii 15 29/xii 15 | | | | |

С. П. ПЕТРОВИЧ. РИЗ. АРХИВ. № 1564. — 1000 стр.

| №№ по порядку. | Месяц, число. | Кому адресовано. | От кого (по какой части исходила бумага) и о чем. | Крайний № по-под. данной бумаги. | Роспись и приеме бумаги или № рассылки книги по которой отпр. | №№ дела, в котором хранится отпр. | Входящие №№ по-стующий ответов. | Примечание. |
|----------------|---------------|---|---|----------------------------------|---|-----------------------------------|---------------------------------|-------------|
| Арх. w | декаб. w | Наименование деп. | 1916 г. | | Крайние кон- даты инс- | | Стр. № | |
| 120 | 1 | К сведениям и руководству | | 14/xii 15 | | | | |
| | | | | 9/vii 16 | | | | |
| 121 | 1 | Шоше | | 3/i 16 | | 82 | | |
| | | | | 28/iii 16 | | | | |
| 122 | 3 | Разная перетска | | 4/i 16 | | | | |
| | | | | 5/xii 16 | | | | |
| 123 | 4 | По постройке забат на острове Карген | | 2/i 16 | | | | |
| | | | | 21/viii 16 | | | | |
| 124 | 4 | Общее строительное по дог. временным группам | | 3/i 16 | | 97 | | |
| | | | | 5/x 15 | | | | |
| 125 | 5 | По постройке ж.д. и тоссе на острове Каргене | | 5/i 16 | | | | |
| | | | | 20/vii 16 | | | | |
| 126 | 5 | Перетска по временной позиции узас-ков № 1-5, 15, 41, 42, 46-48 | | 30/xii 16 | | 218 | | |
| | | | | 28/xii 15 | | | | |
| 127 | 7 | Строительное общее | | 4/i 16 | | | | |
| | | | | 17/x 16 | | | | |
| 128 | 12 | По постройке уз. № 19 А, Б, В и Г. | | 4/i 16 | | | | |
| | | | | 7/x 16 | | | | |
| 129 | 13 | По постр. уз. № 24 А, Б, В и Г. | | 5/i 16 | | | | |
| | | | | 10/x 16 | | | | |

| №№ по порядку. | Месяц, число. | Кому адресовано. | От кого (по какой части исходила бумага) и о чем. | Какой из № ис-ход. данной бумаги. | Решена в приеме бу-маги или №№ расклады. книги по ко-торой отпр. | №№ дела, в ко-торых хранится отпр. | Входящие №№ по-ступивши, отисков. | Приме-чание. |
|----------------|---------------|---|---|-----------------------------------|--|------------------------------------|-----------------------------------|--------------|
| Арх. дела № | № | Наименование дел | | Кратк. назв. | Камп. | Индекс | | |
| 130 | 15 | По постройке участка № 26 А, Б, В, Г и № 28 А. | | 10/i-16 20/vii-16 | | | | |
| 131 | 17 | По постройке ур. № 41 и 42. | | 17/xii-15 19/iii-17 | | | | |
| 132 | 18 | По постройке временной возвышки на ур. №№ 1-5 и 15. | | 19/xii-15 16/vii-16 | | | | |
| 133 | 19 | По постройке временных участков №№ 46-48. | | 9/i-16 29/viii-16 | | | | |
| 134 | 20 | Переписка техгеского совещания. | | 12/i-16 7/ii-16 | | | | |
| 135 | 30 | Отчеты ведамских об успехе работ / 76 ведомств. | | | | | | |
| 136 | | | | | | | | |
| | | <u>Хозяйственная часть</u> | | | | | | |
| 136 | 1 | О заболеваемости военно- наемных служащих и рад. | | 4/ix-13 31/xii-13 | 29 | | | |
| 137 | 2 | III редакция отчета ведамских на содержание экипажа Управлений и военно-наемных служащих | | 8/vii-13 31/xii-13 | 222 | | | |

| №№ по порядку. | Месяц, число. | Кому адресовано. | От кого (по какой части исходила бумага) и о чем. | Крайнее число дат | Рассчитана в приеме бумаги или №№ раскладных книг по которой отпр. | Входящие №№ по которым хранятся отпр. | Входящие №№ по которым отпр. | Примечание. |
|----------------|---------------|---|---|-------------------|--|---------------------------------------|------------------------------|-------------|
| Арх. ш | генер. ш. | Каменноватне ген | | Крайнее число дат | | | | Примеч. |
| 138 | 3 | Разная перетская | | 23/iv 13 | 428 | | | |
| | | | | 1/ii 14 | | | | |
| 139 | 4 | Подготовительные работы | | 27/i 13 | 238 | | | |
| | | | | 13/xii 13 | | | | |
| 140 | 5 | С перетской по пароходам | | 12/iii 12 | 496 | | | |
| | | | | 18/ii 13 | | | | |
| 141 | | Копии контрактов | | 9/iv 13 | | | | |
| | | | | 24/i 14 | | | | |
| 142 | 6 | По поездкам Т.г. офицеров и суданских по прогонных деньгах. | | 1/ii 12 | 144 | | | |
| | | | | 5/xii 13 | | | | |
| 143 | | Триказная тетрадь по заключенному с шведскими фирмами Тектико-Промиссенским акц. оном контракту от 8/xi 13г. на устройств. 12 артиллерийских пароходов. | | | | | | |
| 144 | 7 | Перетская заведывающего производств. срез-ваши. | | 25/vii 13 | 58 | | | |
| | | | | 31/xii 13 | | | | |
| 145 | 9 | К руководств. | | 31/viii 13 | 102 | | | |
| | | | | 31/xii 13 | | | | |
| 146 | 10 | О волонтерских ситуациях. | | 4/vii 13 | 817 | | | |
| | | | | 27/x 13 | | | | |

| №№ по порядку. | Месяц, число. | Кому адресовано. | От кого (по какой части исходила бумага) и о чем. | Какой из № по пол. динной бумаги. | Росписана и приеме бумаги или № расписки книги по которой отпр. | №№ дела, в котором хранится отпр. | Входящие №№ поступили, от кого. | Примечание. |
|----------------|---------------|---|---|-----------------------------------|---|-----------------------------------|---------------------------------|-------------|
| Арх. № | декабрь 10 | Наименование дел | | | Крайние списки за 10 инв. 06 | | Третье | |
| 147 | 10 | О работе наемных ситуаций г. II | | <u>1/XI 13</u> 31/XII 13 | 433 | | | |
| 148 | 11 | С контрактами по др. Куров, Плихонков и Лармонд | | <u>9/V 13</u> 11/I 14 | 250 | | | |
| 149 | 14 | О машинах | | <u>1/I 13</u> 31/XII 13 | 966 | | | |
| 150 | 15 | О мес. дорогах и тп. делах | | <u>12/III 13</u> 31/XII 13 | 283 | | | |
| 151 | 16 | Об автомобилях | | <u>4/III 13</u> 10/XII 13 | 333 | | | |
| 152 | 17 | Строительные материалы железо, инструменты и мастерской. | | <u>14/VI 13</u> 31/XII 13 | 164 | | | |
| 153 | 20 | С заданием по вывозке и отработке строительных и работей смеси. | | <u>16/III 13</u> 16/XII 13 | 38 | | | |
| 154 | 24 | Технические и газетные условия в грузах укреплений | | <u>23/V 13</u> 31/XII 13 | 221 | | | |
| 155 | 27 | Об отгрузке земли | | <u>18/III 13</u> 23/XI 13 | 50 | | | |
| 156 | 28 | По устройству телеграфно телеграфной сети. | | <u>10/VI 13</u> 29/I 14 | 236 | | | |

| №№ по по- сылку. | Месяц, число. | Кому адресовано. | От кого (по какой части исходила бумага) и о чем. | В какой ин. № ис- ход. данной бумаги. | Роспись и прием бум. или из ХУ расписки книги по ко- торой отпр. | ХУ дела, в ко- тором хранится отпр. | Входящие ХУ по ступившим отпр. | Прим- чание. |
|---------------------|---------------|---|--|---|---|---|-----------------------------------|-----------------|
| Арх. w | декаб. w | Наименование дела | | | Крайн. комис. г. Грозный | | Грозный | |
| 157 | 31 | С контрактом О.П. Сан-Тампи о поставке машин | | 25/vii 13 1/xii 13 | | 19 | | |
| 158 | 32 | С контрактом Шторре и К ² о поставке машин | | 3/vii 13 31/xii 13 | | 29 | | |
| 159 | 39 | С контрактом киртского завода Локса о поставке киртца | | 7/vii 13 31/xii 13 | | 116 | | |
| 160 | 41 | С докладом в распоряж. комитет г. I | | 6/vii 13 31/xii 13 | | 548 | | |
| 161 | 41 | По отне г II | | 27/xi 13 31/xii 13 | | 373 | | |
| 162 | 42 | По устройству артезианских колодезь. | | 11/viii 13 31/xii 13 | | 65 | | |
| 163 | 44 | С контрактами Уреда на поставку моторных установок | | 2/viii 13 31/xii 13 | | 27 | | |
| 164 | 45 | О тхерских постройках | | 30/vii 13 20/xii 13 | | 221 | | |
| 165 | 46 | О землемерных работах | | 9/vi 13 18/ix 13 | | 31 | | |
| 166 | 49 | О заказах на паровозов и подвижной состав | | 15/ix 13 31/xii 13 | | 258 | | |

| № по порядку. | Месяц, число. | Кому адресовано. | От кого (по какой части исходила бумага) и о чем. | Копия из № по пол. дной бумаги. | Роспись в приеме бумаги или № рассылки книги по которой отпр. | № дела, в котором хранится отпр. | Возрастные № по ступеням отгов. | Примечание. |
|------------------|---------------|--|--|---|---|----------------------------------|---------------------------------|------------------------------------|
| Арх. № 167 | демон № 51 | Напеченованне деес | С контрактом Ассерти о поставке цементя. | 16/1 ^x 13 31/12 ⁱⁱ 13 | 30 | | | Крайние сроки даны изгов Туркменг. |
| 167 ² | 59 | С контрактом ирздовой артеии тодеров | С контрактом ирздовой артеии тодеров | 8/1 ^x 13 14/12 ⁱⁱ 13 | 23 | | | |
| 168 | 60 | С оправдательными документами в коніроле | С оправдательными документами в коніроле | 4/1 ⁱ 13 31/12 ⁱⁱ 13 | 36 | | | |
| 169 | 63 | О покупке пароходов Заельванер, Кремент, Коменгор и Коельвань и перетскя по шен. | О покупке пароходов Заельванер, Кремент, Коменгор и Коельвань и перетскя по шен. | 1/1 ⁱ 13 31/12 ⁱⁱ 13 | 193 | | | |
| 170 | 64 | Перетска о штормах и аварных катеров | Перетска о штормах и аварных катеров | 10/1 ⁱ 13 31/12 ⁱⁱ 13 | 46 | | | |
| 171 | 66 | О приписках и подездного пути к Северо-Западной ж. д. у ст. Кемме | О приписках и подездного пути к Северо-Западной ж. д. у ст. Кемме | 8/12 ⁱⁱ 13 23/12 ⁱⁱ 13 | 37 | | | |
| 172 | 67 | С контрактами о постройке артезианских колодезев. | С контрактами о постройке артезианских колодезев. | 31/1 ^x 13 31/12 ⁱⁱ 13 | 17 | | | |
| 172 ² | 69 | Предметы на ст. Кемме-майер | Предметы на ст. Кемме-майер | 26/1 ⁱ 13 31/12 ⁱⁱ 13 | 60 | | | |
| 173 | 70 | Предметы из разн. материсов, мехатгеские изделия и мех. материса. | Предметы из разн. материсов, мехатгеские изделия и мех. материса. | 25/1 ^x 13 31/12 ⁱⁱ 13 | 125 | | | |

| №№ по порядку. | Месяц, число. | Кому адресовано. | От кого (по какой части исходила бумага) и о чем. | Видовых №№ по данной бумаге. | Регистрация в приеме бумаги или №№ рассылки по которой отпр. | №№ дела, в которых хранится отпр. | Входящие №№ по ступеням отпр. | Примечание. |
|------------------|---------------|------------------|--|------------------------------|--|-----------------------------------|-------------------------------|-------------|
| Арх. № | декабрь | | Наименование дел | крайние даты | количество листов | | Примеч. | |
| 174 | 71 | | Заявления о хмельских составах и преизратах дел пришедших к ст. фронтальной матерьялом | 20/xi 13 31/xii 13 | 6 | | | |
| 174 ^a | 72 | | Заявления рогачиков на ст. фронт. работы 1914 г. | 1/i 13 31/xii 13 | 108 | | | |
| 175 | 1 | | О забоеватных возмощающих и работных | 1/i 14 1/i 15 | 541 | | | |
| 176 | 2 | | Требования описе ведомостей на содержание возмощающих и работных. т. I | 29/xii 13 4/i 14 | 779 | | | |
| 177 | 2 | | Плоте т. II | 2/i 14 30/xi 14 | 584 | | | |
| 178 | " | | Плоте т. III | 1/xii 14 31/xiii 14 | 417 | | | |
| 179 | " | | Плоте т. IV | 2/x 14 23/xi 14 | 376 | | | |
| 180 | " | | Плоте т. V | 12/xi 14 3/i 15 | 307 | | | |
| 181 | 3 | | С разн. перештской | 1/i 14 31/xii 14 | 808 | | | |
| 182 | 4 | | По известному составу ф. ст. и возмощающих и работных т. I <u>из</u> апр. 1914 г. | | | | | |

| №№ по порядку. | Месяц, число. | Кому адресовано. | От кого (по какой части исходила бумага) и о чем. | Кавой ст. № посл. данной бумаги. | Росписка в приеме бумаги или №№ рассылки, книги по которой отпр. | №№ дела, в кот. оном хранится отпр. | Входящие №№ поступивш. ответов. | Примечание. |
|----------------|---------------|--------------------------|--|----------------------------------|--|-------------------------------------|---------------------------------|-------------|
| Арх. №. | депон № | Кашиновские дела | | Крестин. гай. | каше. инд. | | Тренинг. | |
| 183 | 5 | С перетской по пароходам | покупке катеров и баров. | 31/xii 13 | 295 | | | |
| | | | | 30/xii 14 | | | | |
| 184 | 6 | Перетская | подполковника Бахтина. | 29/i 14 | | | | |
| | | | | 24/ii 15 | | | | |
| 185 | 7 | О взыске | билетов сугман. командированным на оз. Карген. | 12/ii 14 | | | | |
| | | | | 12/vi 14 | | | | |
| 186 | 9 | К | руководству | 21/i 14 | 551 | | | |
| | | | | 15/i 15 | | | | |
| 187 | 10 | О вольнонаемных | сугманских | 7/xii 13 | 797 | | | |
| | | | г. I | 11/ii 14 | | | | |
| 188 | " | Плюте | г. II | 29/ii 14 | 489 | | | |
| | | | | 12/vii 14 | | | | |
| 189 | " | Плюте | г. III | 26/vi 14 | 563 | | | |
| | | | | 31/xii 14 | | | | |
| 190 | 11 | Перетская | об аренде пароходов, помещений, складов и разн. податки контракти Коха, Карна и Новичкова. | 9/i 13 | 187 | | | |
| | | | | 31/xii 14 | | | | |
| 191 | 14 | О | шатах. | 2/i 14 | 522 | | | |
| | | | | 22/xii 14 | | | | |
| 192 | 15 | О | железных дорогах и т.п. | 1/xi 13 | 212 | | | |
| | | | | 20/xii 14 | | | | |

| №№ по порядку. | Месяц, число. | Кому адресовано. | От кого (по какой части исходила бумага) и о чем. | Какой из № по под. данной бумаге. | Роспись в приеме бумаги или № рассылки по которой отпр. | №№ дела, в котором хранится отпр. | Входящие №№ по ступеням отгов. | Примечание. |
|----------------|---------------|--|---|-----------------------------------|---|-----------------------------------|--------------------------------|-------------|
| Арх. w | декаб. w | Напиевобатие ген | | | Крайн. зиско дато инд | | | Труменев |
| 193 | 16 | О автомобилях з. I | | | 3/1 14 23/xii 14 | 610 | | |
| 194 | " | Тломе з. II | | | 15/ix 14 31/xii 14 | 70 | | |
| 195 | 17 | О заказах инструментов и материалов для мажорских и перетиска с мажорск | | | 17/xii 13 8/v 14 | 607 | | |
| 196 | " | Тломе з. II | | | 5/v 14 11/v 15 | 776 | | |
| 197 | 18 | О справочных ценах на материалы и работы. | | | 3/i 14 20/xii 14 | 315 | | |
| 198 | 19 | Зависенд и перетиска о постройке киритного завода | | | 10/iii 14 12/ix 14 | 44 | | |
| 199 | 20 | Подписка и зависенд по на- зржке и отпавке срой мажер. и работнх. | | | 22/ix 13 30/xii 14 | 284 | | |
| 200 | 21 | О казарменных, обороттесеннх и не обороттесеннх постройках и контракт с Старозубевым | | | 8/iii 14 2/v 15 | 155 | | |
| 201 | 24 | Тлехтгескне и гас-нне условнх дрзгнх удерждентн | | | 1/i 14 31/xii 14 | 66 | | |

| №№ по порядку, | Месяц, число. | Кому адресовано. | От кого (по какой части исходила бумага) и о чем. | Какой из №№ по-прежнему даной бумаги. | Росписка и приеме бумаги или №№ расписки книги по которой отпр. | №№ дела, в котором хранится отпр. | Входящие №№ поступивших листов. | Примечание. |
|----------------|---------------|--|---|---------------------------------------|---|-----------------------------------|---------------------------------|-------------|
| 202 | 25 | "Артур Коппель" | | | <u>19/xii 13</u> 24/xii 14 | | | |
| 203 | 26 | Тюльков и др. кровельные мастера и асфальтовые работы. | | | <u>17/i 14</u> 23/xii 14 | 79 | | |
| 204 | 27 | Отчетная ведомость об успехах работ № 16 | | | <u>1/vii 14</u> | | | |
| 205 | " | Об отзвонке и покупке бульварной земли, землемерных работах и контракте с землемером Тодко | | | <u>26/i 14</u> 4/ix 14 | 103 | | |
| 206 | 31 | С контрактом О.Ф. Сан-Давен о поставке шпичи | | | <u>1/i 14</u> 11/xii 14 | 87 | | |
| 207 | 32 | С контрактом Шторфер и К. о поставке шпичи. | | | <u>22/i 14</u> 23/xii 14 | 36 | | |
| 208 | 34 | с контрактом Шпичи и К. о поставке шпичи | | | <u>3/i 14</u> 16/xii 14 | 47 | | |
| 209 | 35 | С контрактом Артур Коппель о поставке леса и подготовленного состава. 2. I. | | | <u>2/i 14</u> 8/x 14 | 596 | | |

| №№ по по- рядку. | Месяц, число. | Кому адресовано. | От кого (по какой части исходила бумага) и о чем. | Какой из № ис- ход. данной бумаги. | Роспись и приеме бу- маги или № рассылки книги по ко- торой отпр. | №№ дела, в ко- тором хранится отпр. | Входящие №№ по- ступивших ответов. | Приме- чание. |
|---------------------|---------------|---|--|--|--|---|---------------------------------------|------------------|
| 210 | 35 | С контрактором Артур Коппелс о поставке рельс и подготовительного состава т. II | | | 20/XI 14 31/XII 14 | 175 | | |
| 211 | 36 | О потерянном инструменте и контракты Лангензипен | | | 7/I 14 23/XII 14 | 84 | | |
| 212 | 41 | С докладом и в распоряжении комитета т. I | | | 3/XI 13 3/III 14 | 553 | | |
| 213 | " | Томе т. II | | | 9/I 14 31/XII 14 | 670 | | |
| 214 | " | Томе т. III | | | 2/IV 14 7/IV 14 | 674 | | |
| 215 | " | Томе т. IV | | | 23/V 14 15/VIII 14 | 478 | | |
| 216 | " | Томе т. V | | | 25/VII 14 | 690 | | |
| 217 | " | Томе т. VI | | | 13/X 14 4/XI 14 | 587 | | |
| 218 | " | Томе т. VII | | | 4/VI 14 31/XII 14 | 661 | | |
| 219 | 42 | Контракт и переписка о постройке 3-х пароходов сандвических корабельных доком. | | | 26/II 14 23/XII 14 | 43 | | |

| № по порядку. | Месяц, число. | Кому адресовано. | От кого (по какой части исходила бумага) и о чем. | В какой из Л. по под. данной бумага. | Росписана и приеме бумаги или Л.Х. рассылки по которой отпр. | №Х дела, в котором хранится отпр. | Входящие №Х по-ступили, ответов. | Примечание. |
|------------------|---------------|--|---|--------------------------------------|--|-----------------------------------|----------------------------------|-------------|
| 220 | 44 | С контрактами Урсус на поставку у моторных устройств | на 18/i 14 26 18/xi 14 | | | | | |
| 221 | 45 | О технических построениях и указания по работам | и 3/i 14 165 1/x 14 | | | | | |
| 222 | 47 | С контрактом и перетской адресованной биржевой артеми | 9/i 14 47 27/xii 14 | | | | | |
| 223 | 48 | С перетской о построениях и земельных участках гас-ных и т.д. | 18/vii 14 5 3/viii 14 | | | | | |
| 224 | 49 | О заказах паровозов и подвижного состава | 2/i 14 145 23/xii 14 | | | | | |
| 225 | 57 | С контрактом с судоводемом на поставку 40 вер. рельс с принадлежностями и подвижного состава | 25/i 13 330 27/xii 14 | | | | | |
| 225 ² | 59 | С контрактом трузовой артеми магеров и перетская | 1/i 14 52 30/xi 14 | | | | | |
| 226 | 61 | Бутовские, бетонные и зем. работы по постройке земельного участка. | 1/i 14 231 31/xii 14 | | | | | |

| №№ по порядку. | Месяц, число. | Кому адресовано. | От кого (по какой части исходила бумага) и о чем. | Какой вх. № по-ст. данной бумаги. | Решена в приеме бумаги или № рассылки по которой отпр. | №№ дела, в которых хранится отпр. | Входящие №№ по-ступивших ответов. | Примечание. |
|------------------|---------------|------------------|---|-----------------------------------|--|-----------------------------------|-----------------------------------|-------------|
| 227 | 63 | | По содержанию пароходов Тальванер, Кренит, Комендор Косовань и перетские ноты | | 1/1 14 31/xii 14 | 262 | | |
| 227 ^а | " | | Прудобав артезианских колодезьев | | 9/x 13 22/xii 14 | | | |
| 228 | 64 | | Перетская о торговых и аварийных пароходах и катерах. | | 1/1 14 31/xii 14 | 158 | | |
| 229 | 65 | | Запросы на строительные и о восточные преис-курсы и катамараны. г. 1 | | 1/1 14 31/xii 14 | 428 | | |
| 230 | 66 | | О приписках подвозного пути к С. Зап. ж. д. у ст. Кемме и разнад перетских | | 1/1 14 31/xii 14 | 76 | | |
| 231 | 67 | | С контрактом о постройке артезианских колодезьев. | | 1/1 14 31/xii 14 | 301 | | |
| 232 | 69 | | Представитель на разуме строи- тельных и изделий | | 1/1 14 31/xii 14 | 183 | | |
| 233 | 70 | | Представитель на разуме строи- тельных, механ. изделий и технических материалов | | " | 198 | | |

| №№ по порядку. | Месяц, число. | Кому адресовано. | От кого (по какой части исходила бумага) и о чем. | Кален. вз. № по пол. данной бумаги. | Росписка и приеме бумаги или №№ расписки книги по которой отпр. | №№ дел, в которых хранится отпр. | Входящие №№ поступивших ответов. | Примечание. |
|------------------|---------------|---|---|-------------------------------------|---|----------------------------------|----------------------------------|-------------|
| 234 | 71 | Заявление о книжных составах и предратах дел | примен в стройматериалах | | 1/1 14 | 8 | | |
| | | | | | 31/xii 14 | | | |
| 234 ^a | 72 | Заявление разгнано на строит. работы | | | 1/1 14 | 188 | | |
| 235 | 75 | Перетская древесных насаждений | | | 31/xii 14 | | | |
| | | | | | " | 74 | | |
| 236 | 76 | Перетская о покупке, передаче ледокола Спейннер | / Трувер/ | | 15/1 14 | 158 | | |
| | | | | | 31/xii 14 | | | |
| 237 | 78 | По устройству временных электростанций и компрессоров / завод двигателей и Волынец / | | | 1/1 14 | | | |
| | | | | | 8/xii 14 | 182 | | |
| 238 | 79 | По постройке батарей №5 на остр. Карген и по арт. вооружению. г. I | | | | | | |
| 239 | 81 | С перетской и компаньонами Аку. общ. Северного механиз. и котельного завода на постройку новобортных кранов с принадлежностями. | | | 29/1 14 | 58 | | |
| | | | | | 31/xii 14 | | | |
| 240 | 89 | Перетская по покупке железных баров в Гамбурге | | | 1/1 14 | 60 | | |
| | | | | | 31/xii 14 | | | |

| №№ по порядку. | Месяц, число. | Кому адресовано. | От кого (по какой части исходила бумага) и о чем. | Какой из. А. № посл. данной бумаги. | Росписка в приеме бумаги или № рассылки в дни по которой отпр. | №№ дела, в котором хранится отпр. | Входящие №№ по-ступившие ответов. | Примечание. |
|----------------|---------------|---|---|-------------------------------------|--|-----------------------------------|-----------------------------------|-------------|
| 241 | 91 | С контрактами Френкс на поставку 6 станционных и 7 передвижных компрессорных станций. | | | 24/III 14 4/XII 14 | | 52 | |
| 227 | 242 | 93 | Поздравительная крепостная стел. дологи | | 16/III 14 31/XII 14 | | 120 | |
| 242 | 94 | Перетская, контракты и наряды Спешенс и Талевские на поставку месячного иезуиз. | | | 10/I 14 22/XII 14 | | 170 | |
| 242 | 95 | Перетская, наряды и контракты Эриксона на поставку месячного иезуизес-ва | | | 4/II 14 22/XII 14 | | 59 | |
| 242 | 96 | Перетская по запросам, отбег и разуме наряды на поставку месячного иезуизес-ва | | | 3/I 14 9/XII 14 | | 233 | |
| 243 | 97 | С перетского по уезд-ку радой и 1 позовитка Маринцева | | | 29/III 14 13/I 15 | | 158 | |
| 244 | 98 | Перетская по уезд. работ и 3 позовитка Циганского. | | | 21/II 14 12/I 15 | | 449 | |

| №№ по порядку. | Месяц, число. | Кому адресовано. | От кого (по какой части исходила бумага) и о чем. | Календарный № по дате, данной бумаге. | Ростовская в приеме бумаги или № рассылки по которой отпр. | № дела, в котором хранится отпр. | Входящие №№ по ступеням, от кого. | Примечание. |
|----------------|---------------|------------------|--|---------------------------------------|--|----------------------------------|-----------------------------------|-------------|
| 245 | 99 | | С перетского по угас-кам работ №№ 2 и 4 камины Полюбинского. | | <u>3/II 14</u> 26/II 14 | 94 | | |
| 246 | 88 | | С перетской о постройке парохода-ледокола, двух оружейных баров и перетского мех. заводом Бекер и К ^о | | <u>12/III 14</u> 13/II 14 | 175 | | |
| 247 | 92 | | Перетская о разрешении торговли продуктами на угас-ках работ и по продовольствию работ. | | <u>16/IX 13</u> 31/XII 14 | 185 | | |
| 248 | 100 | | С перетской по уг. работ №№ 5 и 11 подпольковника Исаковича. | | | | | |
| 249 | 101 | | С перетского по уг. работ № 6 подполк. Потоцкого. | | <u>12/II 14</u> 31/XII 14 | 71 | | |
| 250 | 102 | | Плюме № 7 подпольковника Безсонова | | <u>12/II 14</u> 12/III 14 | 59 | | |
| 251 | 103 | | Плюме по уг. № 8 подпольковн. Исакова. | | <u>3/III 14</u> 31/XII 14 | 168 | | |

| №№ по порядку. | Месяц, число. | Кому адресовано. | От кого (по какой части исходила бумага) и о чем. | Какой из № по-под. датной бумаги. | Роспись в приеме бумаги или МХ расписки книги по которой отпр. | МХ Аста, в котором хранится отпр. | Входящие МХ поступили, от кого. | Прим. Чан |
|----------------|---------------|------------------|---|-----------------------------------|--|-----------------------------------|---------------------------------|-----------|
| 252 | 104 | С перетского | по уз. работ; №10 погношковика Бахтина | №10 | 6/II 14 28/XII 14 | 200 | | |
| 253 | 105 | С перетского | по уз. работ; №12 погношк. Убанова | №12 | 14/II 14 31/XII 14 | | | |
| 254 | 106 | С перетского | по уз. работ; №№ 16 ^a и 16 ^b погношков. Заркевича. | | 4/III 14 6/XI 14 | 323 | | |
| 255 | 107 | С перетской | по уз. работ; №17 камн. Степнова | | 14/I 14 31/XII 14 | 190 | | |
| 256 | 108 | Томе | по уз. №№ 18 ^a и 18 ^b камн. Кузнецова. | | 20/II 14 16/I 14 | 549 | | |
| 257 | 109 | Томе | по уз. №№ 19 ^a и 19 ^b погношков. Унгерманс | | 9/III 14 29/XII 14 | 397 | | |
| 258 | 110 | Томе | по уз. №20 камн. Мартовского | | 25/II 14 31/XII 14 | 313 | | |
| 259 | 111 | Томе | по уз. №№ 21, 22 и 23 камн. Шитова | | 10/I 14 3/IX 14 | 212 | | |
| 260 | 112 | Томе | по уз. №25 погношк. Бендерова | | 3/I 14 31/XII 14 | 255 | | |

| Примечание. | №№ по порядку. | Месяц, число. | Кому адресовано. | От кого (по какой части исходила бумага) и о чем. | Календарный номер документа. | Рассылка и прием бумаг или №№ рассылки, книги по которой отпр. | №№ дел, в которых хранятся отпр. | Входящие №№ по ступеням отмен. | Примечание. |
|-------------|----------------|---------------|------------------|---|------------------------------|--|----------------------------------|--------------------------------|-------------|
| | 261 | 113 | Перетская | по угасшим работам №№ 26 ^а - 26 ^б и 28 подпункт. Ланге. | 1/1-14 | 296 | 12/xii-14 | | |
| | 262 | 114 | Шоме | по уг. № 27 подпункт. Коккина. | 26/ii-14 | 170 | 31/xii-14 | | |
| | 263 | 150 | Шоме | по уг. работ полевых Третьякова | 19/i-14 | 62 | 17/i-14 | | |
| | 264 | 155 | С перетской | и производителем работ подп. Фролова | 29/v-14 | 70 | 22/xiii-14 | | |
| | 265 | 166 | Перетская | по водомазным работам и покупке водомазных барксов и инвентаря. | 28/v-14 | 100 | 10/xii-14 | | |
| | 266 | 167 | О поставке | экскаваторов и перфораторов Акц. общ. Б.П. Сан-Занон и Артур Кошк. | 2/x-13 | 177 | 10/v-14 | | |
| | 267 | 170 | Перетская | об аренде кирпичного завода "Башинка" | 24/iv-14 | | 8/xii-14 | | |
| | 268 | 171 | С перетской | по уг. работ подпункт. Эндена. | 7/vi-14 | 62 | 29/xii-14 | | |
| | 269 | 172 | Шоме | по уг. подпункт. Кагарова | 22/iv-14 | 94 | 24/xii-14 | | |

| №№ по порядку. | Месяц, число. | Кому адресовано. | От кого (по какой части исходила бумага) и о чем. | Какой из. № по-под. данной бумаги. | Решена в приеме бумаги или №№ рассылки по которой отпр. | №№ дела, в котором приняты отпр. | Входящие №№ поступивших отгов. | Примечания |
|----------------|---------------|---|---|------------------------------------|---|----------------------------------|--------------------------------|------------|
| 270 | 178 | Разнаб перетская по военному времени. з. I | | | 13/vi 14 1/xi 14 | | 627 | |
| 271 | " | Томе з. II | | | 1/xi 14 31/xii 14 | | 363 | |
| 272 | 180 | Перетская о крепостных рабочих ротах | | | 14/viii 14 30/x 14 | | 61 | |
| 273 | 184 | С перетской по уг. работ инженера Таммербека | | | 11/ix 14 24/xii 14 | | 55 | |
| 274 | 185 | Перетская по складу Кемме | | | 15/vi 14 24/xii 14 | | 36 | |
| 275 | 193 | Перетская о покупке инструментов в гос. рабочих на уг. работ. | | | 1/i 14 31/xii 14 | | 5 | |
| 276 | | С перетской в крепостной распорядительн. комитет | | | | | | |
| | | | 1915 г. | | | | | |
| 277 | 1 | Об основных основаниях соглашения и рабочих з. I | | | 13/xii 14 25/i 15 | | | |
| 278 | 1 | Томе з. II | | | 24/x 15 2/xi 15 | | | |

| №№ по порядку. | Месяц, число. | Кому адресовано. | От кого (по какой части исходила бумага) и о чем. | Какой из №№ под. данной бумаги. | Решена в приеме бумаги или №№ рассылки книги по которой отпр. | №№ дел, в которых хранится отпр. | Входящие №№ по ступеням отпос. | Примечание. |
|------------------|----------------|--|---|---------------------------------|---|----------------------------------|--------------------------------|-------------|
| 279 | 2 | Требовать ведомости на содержание воинов наших и союзных механических мастер. | | | 14/xi 14 473 31/x 15 | | | |
| 279 ^a | 3 | Томе центрального склада | | | 12/xii 14 146 10/xii 15 | | | |
| 280 | 4 | Томе склада Кемени | | | 16/i 15 114 19/xii 15 | | | |
| 281 | 5 | Томе набужных средств и барм. | | | 22/i 15 262 28/xii 15 | | | |
| 282 | 6 | Томе тяжелых средств и моторн. подок краин и 2 | | | 31/xii 14 179 7/xii 15 | | | |
| 283 | 7 | Томе контора гвора | | | 1/i 15 130 9/xii 15 | | | |
| 284 | 8 | Томе парохода "Трувор" | | | 1/i 15 186 12/xii 15 | | | |
| 285 | 9 | К сведению и руководству | | | 23/xii 14 555 27/i 15 | | | |
| 286 | 9 | Томе з. и | | | 1/x 15 299 30/xi 15 | | | |
| 287 | 9 ^a | К руководству | | | 16/v 15 13/xi 15 | | | |
| 288 | 10 | Требов. ведомости на содержание воинов наших и союз. пароходов "Гамованер" и "Косменгор" | | | 6/i 15 151 13/xii 15 | | | |

| №№ по порядку. | Месяц, число. | Кому адресовано. | От кого (по какой части исходила бумага) и о чем. | Какой из № листов, данной бумаги. | Роспись и приеме бумаги или № расписки по которой отпр. | №№ дел, в которых хранится отпр. | Входящие №№ по сущности, отсылки. | Примечание. |
|----------------|---------------|---|--|-----------------------------------|---|----------------------------------|-----------------------------------|-------------|
| 289 | 11 | Требов. | ведомости из содержания восточных и западных парохода "Космванс" | | 7/II 15 13/XII 15 | 128 | | |
| 290 | 12 | Томе | парохода "Кренист" | | 12/I 15 28/VII 14 | 96 | | |
| 291 | 13 | Томе | указка № 16 | | 19/I 15 12/VII 16 | | | |
| 292 | 13 | С разными требованиями. | ведомостями. з. II | | 2/I 15 28/VII 15 | 403 | | |
| 293 | 13 | Разные треб. | ведомостями землемерн. № 2 и 11 капит. Юхим. | | 27/VII 15 13/XII 15 | 102 | | |
| 294 | 14 | О визове стороней | | | 25/I 15 20/XI 15 | | | |
| 295 | 14 | С разными перетскими. | II з. | | 3/I 15 1/VII 15 | 622 | | |
| 296 | 14 | Томе | з. III | | 1/I 15 1/IX 15 23/XII 15 | 887 | | |
| 297 | 16 | Перетская по рекогносцировке и содержанию пароходов, катеров баров и разных перетских | | | 10/XII 14 1/I 16 | 531 | | |
| 298 | 17 | С разной перетской по центральному складу | | | 1/VII 15 | 569 | | |

| №№ по порядку. | Месяц, число. | Кому адресовано. | От кого (по какой части исходила бумага) и о чем. | Какой вк. № по-сл. донной бумаги. | Росписка и приеме бумаги или № раскладки или по которой отпр. | №№ дела, в котором хранится отпр. | Входящие №№ по-ступивших ответов. | Примечание. |
|----------------|---------------|----------------------------|---|-----------------------------------|---|-----------------------------------|-----------------------------------|-------------|
| 309 | 35 | С контрастами Аригур | Коннеро о поставке рельс и подвешивании со-абе | | 1/1-15 31/xii-15 | 281 | | |
| 310 | 41 | С докмадами в распоряжении | комитета; з. I | | 3/1-15 25/iii-14 | 287 | | |
| 311 | " | Шоше | з. II | | 4/1-15 26/1-15 | 561 | | |
| 312 | " | Шоше | з. III | | 5/iii-15 26/1-15 | 357 | | |
| 313 | " | Шоше | з. IV | | 1/iv-15 30/1-15 | 487 | | |
| 314 | " | Шоше | з. V | | 30/1-15 1/iii-15 | 526 | | |
| 315 | " | Шоше | з. VI | | 1/vi-15 15/v-15 | 541 | | |
| 316 | " | Шоше | з. 9 | | 2/x-15 11/viii-15 | | | |
| 317 | " | Шоше | з. 10 | | 1/x-15 25/x-15 | 374 | | |
| 318 | " | Шоше | з. 11 | | 1/xi-15 17/x-15 | 458 | | |
| 319 | " | Шоше | з. XII | | 1/xi-15 21/xii-15 | 255 | | |
| 320 | 42 | Контракты и переписка о | постройке 3 пароходов в Саудвизских корабельных доках | | 25/xii-14 5/2-15 | 148 | | |

| № по порядку. | Месяц, число. | Кому адресовано. | От кого (по какой части исходила бумага) и о чем. | Какой из № ис-пол. данной бумаги. | Росписка в приеме бумаги или № расцелки, кнги по которой отпр. | № докум. в ко-тором хранится отпр. | Входящие №№ по-ступивших ответов. | Примечание. |
|---------------|---------------|--|---|-----------------------------------|--|------------------------------------|-----------------------------------|-------------|
| 328 | 65 | Запрос и отв-ы по заготовкам строительства з. III | | | 1/VI 15 22/X 15 | 566 | | |
| 329 | " | Плоте з. IV | | | 1/X 15 31/XII 15 | 706 | | |
| 330 | 66 | О приписках и поездном путе к Сев.-Западному ж.д. и разная перетиска | | | 1/I 15 31/XII 15 | 157 | | |
| 331 | 67 | С контрактами по постройке артезианских колодезь | | | 1/I 15 31/XII 15 | 196 | | |
| 332 | 79 | О постройке батарей на о. Карген и по артиллерийской оружью. | | | 1/I 15 17/VIII 15 | 518 | | |
| 333 | 78 | Контракт и перетиска на постройку временных электро- ст. и комм. | | | 1/I 15 31/XII 15 | 72 | | |
| 334 | 75 | Перетиска о пассажирах | | | 1/I 15 9/X 15 | 49 | | |
| 335 | 74 | Перетиска с контрактом | | | 1/X 15 31/XII 15 | 492 | | |
| 336 | 74 | С перетиской по заключенным контрактам и отсылке в контракт оправдательных документов | | | 1/I 15 30/X 15 | 661 | | |

| №№ по порядку. | Месяц, число. | Кому адресовано. | От кого (по какой части исходила бумага) и о чем. | Какой № № посл. донес. бумаги. | Росписка в приеме бумаги или №№ рассылки книги по которой отпр. | №№ дела, в которых хранится отпр. | Входящие №№ поступивших отгов. | Примечание. |
|----------------|---------------|------------------|---|--------------------------------|---|-----------------------------------|--------------------------------|-------------|
| 345 | 93 | Перетская | и различные вопросы по эксплуатации крепост. т. г. | | 1/1-15 31/xii-15 | 7 | | |
| 346 | 97 | С перетского | по уг. работ №1 подполковн. Мартычева | | 1/1-15 31/xii-15 | 449 | | |
| 347 | 100 | С перетского | по уг. работ №5 и II подполковника | | 1/1-15 31/xii-15 | 815 | | |
| 348 | 101 | С перетского | по уг. работ №6 подполковн. Петухова. | | 1/1-15 31/xii-15 | 224 | | |
| 349 | 102 | С перетского | по уг. работ №7 подполковника Безменова | | " | 203 | | |
| 350 | 103 | С перетского | по уг. работ №8 подполковн. Исачова | | " | 391 | | |
| 351 | 104 | С перетского | по уг. работ №10 подполк. Бахтинна | | " | 103 | | |
| 352 | 105 | С перетского | по уг. работ №12 подполковн. Иванова | | " | 329 | | |
| 353 | | По осле | по уг. №16 ^а и 16 ^б подполковника Заркевича | | " | 388 | | |

| №№ по порядку. | Месяц, число. | Кому адресовано. | От кого (по какой части исходила бумага) и о чем. | Какой ст. № по-прежнему данной бумаги. | Росписка и приеме бумаги или № раскладки книги по которой отпр. | №№ дела, в которых хранится отпр. | Входящие №№ по-прежнему, отчетов. | Примечание. |
|----------------|---------------|--|---|--|---|-----------------------------------|-----------------------------------|-------------|
| 354 | 107 | С перетского по уз. работ | № 17 камит. Петрова и ираноризикс Кочинава | | 1/2 15 | 556 | | |
| | | | | | 31/xii 15 | | | |
| 355 | 108 | Томе по уз. работ № 18 ^a , 18 ^b , 21-23 камит. Кузнецова и иранориз. Восткова. | | | " | 749 | | |
| 356 | 109 | Томе по уз. № 19 ^a и 19 ^b , 20 подписков. Унгерманс | | | " | 802 | | |
| 357 | 110 | С перетского по уз. работ подписк. Филонова | | | " | 82 | | |
| 358 | 112 | Томе по уз. № 25 подписк. Бендерова | | | " | 509 | | |
| 359 | 113 | Томе по уз. № 26 ^a и 26 ^b подписков. Ланге | | | " | 414 | | |
| 360 | 114 | Томе по уз. № 27 подписков. Кочинава | | | " | 602 | | |
| 361 | 116 | Томе по уз. подписков. Петрова | | | " | 460 | | |
| 362 | 117 | Томе по уз. подп. Кагарова | | | " | 345 | | |

2

| №№ по порядку. | Месяц, число. | Кому адресовано. | От кого (по какой части исходила бумага) и о чем. | Какой вх. № по-пол. данной бумаги. | Росписка и приеме бумага или № рассылки книги по которой отпр. | №№ дела, в котором хранится отпр. | Входящие №№ поступивших ответов. | Примечание. |
|----------------|---------------|---------------------------------|---|------------------------------------|--|-----------------------------------|----------------------------------|---------------|
| 363 | 118 | С переттского по ут. работ | пнт. Таммербека | | 1/i 15 | 310 | | |
| | | | | | 31/xii 15 | | | |
| 364 | 165 | Плюше по ут. праноризика | Васильева. | | " | 47 | | |
| 365 | 166 | Переттская по постройке эскорт- | батальонов и перфораторов | | " | 59 | | |
| | | | Ахи. О-ва О.П. Сан-Гасени и | | | | | |
| | | | Ар. Коппель. | | | | | |
| 365 | 169 | Контракт и переттская с | именем Коестиковск. | | " | 137 | | |
| 367 | 173 | Разная переттская с управлением | приморского фронта | | " | 239 | | |
| 368 | 174 | Разная переттская с команд. | штаба морской крепост. | | " | 730 | | Всвоиск № 193 |
| 369 | 178 | Разная переттская вызванная | войною з.п. | | 1/i 15 | 648 | | |
| | | | | | 26/i 15 | | | |
| 370 | " | Плюше з.п. | | | 1/i 15 | 1006 | | |
| | | | | | 31/x 15 | | | |
| 371 | 180 | Переттская и контракт | с Борисовск | | 1/i 15 | 29 | | |
| | | | | | 31/xii 15 | | | |

| №№ по порядку. | Месяц, число. | Кому адресовано. | От кого (по какой части исходила бумага) и о чем. | Какой из №№ пог. дачной бумаги. | Роспись и приеме бумаги или №№ расписки по которой отпр. | №№ дела, в котором хранится отпр. | Входящие №№ пог. дачной бумаги. | Примечание. |
|------------------|---------------|------------------|--|---------------------------------|--|-----------------------------------|---------------------------------|-------------|
| 380 | 201 | Перетская | о закладке крепости | 1/1-15 | 18 | 31/xii 15 | | |
| 381 | 202 | Перетская | о постройках в Або-Оландском районе. | 24/ii 15 | 116 | 31/xii 15 | | |
| 382 | 205 | Перетская | и контракт с Антроповым и Абузенковым | 1/1-15 | 45 | 31/xii 15 | | |
| 382 ^а | 207 | Контракт, | перетская и перед на посыл. лесных материалов Константиновым | " " | 33 | | | |
| 383 | 210 | Перетская | о постройке гостиницы | " " | 84 | | | |
| 384 | 211 | О приобретении | земель крепости проектиров. | 10/1-15 | 64 | 31/xii 15 | | |
| 384 ^а | 212 | Перетская | с пом. строителем крепости по морскому отд. | 1/1-15 | 227 | 31/xii 15 | | |
| 385 | 213 | Поме | по сухопутному отд. | " " | 41 | | | |
| 386 | 214 | Постройка | моссейных дорог | " " | 94 | | | |
| 387 | 220 | Перетская | о работах по укреплению г. Ревель | " " | 178 | | | |

| №№ по порядку. | Месяц, число. | Кому адресовано. | От кого (по какой части исходила бумага) и о чем. | Какой ст. № введ. данной бумаги. | Росписка и приеме бумаги или № расписки книги по которой отпр. | №№ дела, в которых хранится отпр. | Входящие №№ поступивш. отчетов. | Примечание. |
|----------------|---------------|---|---|----------------------------------|--|-----------------------------------|---------------------------------|-------------|
| 388 | 221 | Перетская с прапорщиком Зубовым и Решетевым | | | 1/i 15 31/xii 15 | 95 | | |
| 389 | 222 | Перетская с капит. Кузнецовым | | | " | 367 | | |
| 390 | 224 | О военнопленных | | | 8/vii 15 19/xii 15 | | | |
| 391 | 227 | Перетская с помещиком Спицыным. | | | 4/viii 15 25/xi 15 | 32 | | |
| 392 | 228 | Пер. постровн. Бахтиня уг. 139 | | | 26/viii 15 13/xii 15 | 92 | | |
| 393 | 229 | уг. Кулаева прапорщика Плавинского | | | 25/viii 15 19/xii 15 | 68 | | |
| 394 | 230 | Перетская капитана Парноговского уг. 7 | | | 18/viii 15 30/xii 15 | 108 | | |
| 395 | 231 | Перен. с капит. Красиковым и Парасковьев | | | 17/vii 15 23/xii 15 | 29 | | |
| 396 | 233 | Перен. с пом. Зезетусом | | | 26/viii 15 31/xii 15 | 24 | | |
| 397 | 234 | Перен. с поручиком Гординым и грузинск. | | | | 38 | | |
| 8 | 237 | Перен. с прапор. Андриенко и Анисимовым. | | | 1/i 15 31/xii 15 | 33 | | |

| №№ по порядку. | Месяц, число. | Кому адресовано. | От кого (по какой части исходила бумага) и о чем. | Какой из №№ по данной бумаге. | Роспись и приеме бумаги или №№ рассылки книги по которой отпр. | №№ дел, в которых хранится отпр. | Входящие №№ поступивших отпр. | Примечание. |
|------------------|---------------|--|---|-------------------------------|--|----------------------------------|-------------------------------|-------------|
| 399 | 240 | Почтмейстерские работы. | | | 24/xi 15 | 15 | | |
| | | | | | 4/xii 15 | | | |
| 400 | 241 | Перен. с писмен. Разумов | | | 11/xii 15 | 9 | | |
| | | | | | 15/v 15 | | | |
| 401 | 242 | Перен. с писмен. Зурч. | | | 18/x 15 | 12 | | |
| | | | | | 17/xii 15 | | | |
| 401 ^a | 28 | Переноска по телеграфно-телеграфной сети. | | | 12/v 15 | 295 | | |
| | | | | | 23/xii 15 | | | |
| 401 ^b | 71 | Об отпуске земли заготовке для складов и мелких построек. | | | 1/v 15 | 42 | | |
| | | | | | 31/v 15 | | | |
| | | | 1916 г. | | | | | |
| 402 | 1 | К руководству | | | 10/v 16 | 452 | | |
| | | | | | 23/xii 16 | | | |
| 403 | 2 | Разная переноска г. II | | | 1/v 16 | 728 | | |
| | | | | | 5/x 16 | | | |
| 404 | " | Плюме г. II | | | 1/v 16 | 904 | | |
| | | | | | 24/viii 16 | | | |
| 405 | " | Плюме г. III | | | 2/x 16 | 532 | | |
| | | | | | 26/xi 16 | | | |
| 406 | 4 | Переноска по ремонту и содержанию пароходов, катеров, барж, и разная переноска | | | 3/x 15 | 238 | | |
| | | | | | 30/iii 16 | | | |

| №№ по порядку. | Месяц, число. | Кому адресовано. | От кого (по какой части исходила бумага) и о чем. | В какой пап. № по под. данной бумаги. | Расслана в приеме бумаги или № рассылки по которой отпр. | №№ дела, в которых хранится отпр. | Входящие №№ поступивших отгов. | Примечание. |
|----------------|---------------|------------------|---|---------------------------------------|--|-----------------------------------|--------------------------------|-------------|
| 407 | 8 | | Разная переписка по аренде помещений и скважин. | | <u>1/1-16</u> 31/xii 16 | 175 | | |
| 408 | 9 | | С различными подписками, контрактами и условиями на месячные работы | | <u>8/1-16</u> | | | |
| 409 | 9 | | Контракты. | | | | | |
| 410 | 9 | | Контракты, подписки и условия | | <u>1/xii 16</u> 29/xi 16 | | | |
| 411 | 16 | | С контрактами бр. Кобелев, Писевская и Спеленс и Шуккерот на посты в кузнецких мастерских | | | | | |
| 412 | 18 | | Переписка с тов. Бушовой о работах по занесению Фоломкинской ветки. | | <u>16/1-16</u> 1/xii 16 | | | |
| 413 | 19 | | О лабораторных. | | <u>8/1-16</u> 22/xi 16 | | | |
| 414 | 20 | | Бушовой, земельные и бетонные работы | | <u>4/1-16</u> | | | |
| 5 | 22 | | О приеме кр. подв. к С.З. ж.д. и разная переписка | | <u>8/1-16</u> 6/1-16 | | | |

| №№ по порядку. | Месяц, число. | Кому адресовано. | От кого (по какой части исходила бумага) и о чем. | Календарный № по под. данной бумаги. | Роспись в приеме бумаги или № рассылки по которой отпр. | №№ дела, в которых хранится отпр. | Входящие №№ по ступеням, отпеч. | Примечание. |
|----------------|---------------|--|--|--------------------------------------|---|-----------------------------------|---------------------------------|-------------|
| 416 | 23 | Об отзвонденту земель задних | ищу для местных постройки перетского с уездным каз-ком | | <u>1/1 16</u> 31/xii 16 | | | |
| 417 | 24 | Контракты и перетские с военным топографом | Токитом и др. | | <u>24/iii 16</u> 1/xii 16 | | | |
| 418 | 28 | О медикаментах и оборудов. | нрменских покоев и перетских с врагаси | | <u>6/iv 16</u> 2/vi 16 | | | |
| 419 | 29 | Отпуск и меседонограммы и | подтверждение их | | <u>5/i 16</u> 23/xii 16 | | | |
| 420 | 31 | С перетской по уз. работ №1 | подписк. Маринцева | | <u>6/i 16</u> 12/xii 16 | | | |
| 421 | 32 | С перетской по уз. работ №3 | подписк. Парновского | | <u>26/ii 15</u> 19/xii 16 | | | |
| 422 | 33 | С перетской по уз. работ №2 | | | <u>1/iii 16</u> 17/xii 15 | | | |
| 423 | 35 | Плоте по уз. № 6 | подписк. Потоцкого | | <u>15/i 16</u> 28/xii 16 | | | |
| 424 | 37 | Плоте по уз. № 8 | и.и. Исакова | | <u>4/i 16</u> | | | |

| №№ по порядку. | Месяц, число. | Кому адресовано. | От кого (по какой части исходила бумага) и о чем. | Какой № по пол. делной бумаги. | Решена и приеме бумаги или № рассылки по которой отпр. | №№ дел, в которых записаны отпр. | Входящие №№ по ступням, отделам. | Примечание |
|----------------|---------------|--|---|--------------------------------|--|----------------------------------|----------------------------------|------------|
| 435 | 50 | С переттской по уз. № 26 | подписк. Лангского. | | <u>17/xii 15</u> 13/xii 16 | | | |
| 436 | 51 | С переттск. по уз. № 27 | подписк. Коккина и камп. Вейтико. | | <u>5/i 16</u> 21/xii 16 | | | |
| 437 | 52 | Поме по уз. подск. Третьякова | | | <u>2/i 16</u> 22/xii 16 | | | |
| 438 | 53 | С перетт. по уз. работ. подск. Магарова. | | | <u>4/i 16</u> 2/i 17 | | | |
| 439 | 54 | Поме именован Ташмербека | | | <u>17/xii 15</u> 30/xii 16 | | | |
| 440 | 55 | Переттск с именов. Паразковича | и красирован | | <u>2/i 16</u> 20/xii 16 | | | |
| 441 | 56 | Переттск с управлением артиллерии и работ. с сухопутного фронта | | | <u>6/i 16</u> 30/xii 16 | | | |
| 442 | 57 | Разнаед переттск с управлением артиллерии морского фронта. | | | <u>19/xii 15</u> 31/xii 16 | | | |
| 443 | 58 | Разнаед переттск с командиром и штабом морской крепости - ком. Возного | | | <u>2/i 16</u> 12/xii 16 | | | |
| | | | | | <u>1/xii 16</u> 20/xii 16 | | | |

2

| №№ по по- рядку. | Месяц, число. | Кому адресовано. | От кого (по какой части исходила бумага) и о чем. | Кавой ст. № № по- каз. данной бумаги. | Росширена в приеме бу- жета или №№ расказы. книги по ко- торой отпр. | №№ дела, в ко- торых хранится отпр. | Входящие №№ по- ступивш. ответов. | Приме- чание. |
|---------------------|---------------|---------------------|--|---|---|---|--------------------------------------|------------------|
| 445 | 60 | Разная | перетская бумага войсков. з. i | | 17/xii 15 12/i 16 | | | |
| 446 | " | Плюме | з. ii | | 1/iii 16 27/iii 16 | | | |
| 447 | " | Плюме | з. iii | | 1/iv 16 22/vi 16 | | | |
| 448 | " | Плюме | з. iv | | 1/vi 16 15/vii 16 | | | |
| 449 | " | Плюме | з. v | | v 16 9/viii 16 | | | |
| 450 | " | Плюме | з. vi | | 10/viii 16 22/x 16 | | | |
| 451 | " | Плюме | з. vii | | 1/xi 16 24/xi 16 | | | |
| 452 | " | Плюме | з. viii | | 15/xii 16 23/xii 16 | | | |
| 453 | 63 | Перетская | о буровых работах и артезианских колодцах | | 11/xii 15 | | | |
| 454 | 68 | Перетская | и контракт с Антроповым и Абузеновым | | 20/i 16 12/ii 16 | | | |
| 455 | 69 | Контракт | и перетская из постылку несомзерженов | | 3/i 16 | | | |
| 46 | 71 | Перетская | с помощником строителя по морскому отделу. | | | | | |

| №№ по ряду. | Месяц, число. | Кому адресовано. | От кого (по какой части исходила бумага) и о чем. | Какой из №№ по-пол. данной бумаги. | Роспись в приеме бумаги или №№ рассылки, книги по которой отпр. | №№ дел, в кот. оном хранится отпр. | Входящие №№ по-ступили, ответов. | Примечание. |
|-------------|---------------|-------------------|--|------------------------------------|---|------------------------------------|----------------------------------|-------------|
| 457 | 72 | Перетская | с помощником стронтеед по сужонутному отдесу. | | <u>2/i 16</u> 23/vii 16 | | | |
| 458 | 74 | О военнопленных | | | <u>15/xi 15</u> 17/xii 16 | | | |
| 459 | 76 | Разнада перетская | о продовольств стивни работи | | <u>23/xii 15</u> 29/xi 16 | | | |
| 460 | 77 | Перетская | с инт. Разум | | <u>18/xi 15</u> 22/viii 16 | | | |
| 461 | 82 | Разнада перетская | с подряд- зиками | | <u>22/xii 15</u> 19/xii 16 | | | |
| 462 | 83 | Доклада | в распорядит. ками ^{z.ii} | | <u>14/xi 16</u> 12/iii 16 | | | |
| 463 | " | Плюме | z.iii | | <u>29/vii 16</u> 2/xi 16 | | | |
| 464 | " | Плюме | z.iv | | <u>26/ix 16</u> 31/xii 16 | | | |
| 465 | 84 | Перетская | с артскладом позн. Садовскнен и сеитни. прозоровскнен. | | <u>30/xii 15</u> 18/viii 16 | | | |
| 466 | 90 | Перетская | с Зонцкевонг и К ^а | | <u>1/i 16</u> "xi 16 | | | |
| 467 | 93 | Перетская | с подрядеиком орднине | | <u>19/i 16</u> | | | |

| № по порядку. | Месяц, число. | Кому адресовано. | От кого (по какой части исходила бумага) и о чем. | Кален. № по пол. данной бумаги. | Росписка и приеме бумаги или № расписки книги по которой отпр. | № дела, в котором хранится отпр. | Входяще № поступивш. отагтов. | Примечание. |
|--|---------------|--------------------------------|---|---------------------------------|--|----------------------------------|-------------------------------|-------------|
| 468 | 34 | Перетиска с карт. Новоторжевск | по постр. тосейских дорог | | 1/2-16 25/vii 16 | | | |
| 469 | 36 | О церковных принадлежностях | | | 1/i-16 17/v 16 | | | |
| 470 | 100 | Измененные проекты | | | 12/v-16 30/vii 16 | | | |
| 471 | | Копии докладов в крепостной | распоряд. комитет | | 12/iii 16 26/viii 16 | | | |
| <p><u>Хозяйственная часть,</u> <u>Отг. соревнований.</u> 1913 г.</p> | | | | | | | | |
| 472 | 1 | На отгазу в подряд поставку | подвижного состава | | 25/xi 13 10/x 13 | 41 | | |
| 473 | 1 | На поставку переносного | пути камен 750 м/м и подвижного состава для него. | | 23/xi 13 23/xii 13 | 46 | | |
| 474 | 1 | На поставку бокового | подвижного состава для камен 750 м/м | | 31/x 13 31/xii 13 | 189 | | |
| 475 | 1 | На поставку м.д. пути | камен 750 м/м. и подвижного состава для него. | | 10/xii 13 23/xii 13 | 134 | | |

| №№ по порядку. | Месяц, число. | Кому адресовано. | От кого (по какой части исходила бумага) и о чем. | Какой № и по какой дате бумаги. | Решение в приеме бумаги или № рассылки и на какой отпр. | №№ дела, в котором хранится отпр. | Входящие №№ по ступеням отпр. | Примечания. |
|----------------|---------------|---------------------------------|---|---------------------------------|---|-----------------------------------|-------------------------------|-------------|
| 476 | 1 | На поставку м. д. пухом | | | 23/xii 13 | 50 | | |
| | | кошек 750 шм и подвешив. | | | | | | |
| | | состав | | | | | | |
| 477 | 4 | На отгаз в подряд постр. | | | 7/xi 13 | 29 | | |
| | | 12 артмез. коновцев в разных | | | 20/xi 13 | | | |
| | | местах в окрестностях г. Ревель | | | | | | |
| 478 | " | Шорное дело на отгаз в | | | 11/viii 13 | | | |
| | | подряд 12 артмез. коновцев в | | | 26/viii 13 | | | |
| | | окрестн. г. Ревель | | | | | | |
| 479 | 7 | На поставку пожарного | | | 29/xi 13 | 125 | | |
| | | инструмента | | | 31/xii 13 | | | |
| 480 | 8 | О заказах баран и водоналив. | | | 22/vi 13 | 55 | | |
| | | бота в 1913 | | | 19/viii 13 | | | |
| 481 | 8 | Шорное г. II | | | 25/vii 13 | 22 | | |
| | | 1914 | | | 2/viii 13 | | | |
| 482 | 1 | На поставку временных | | | 22/i-14 | 158 | | |
| | | электростанций и | | | 10/i-14 | | | |
| | | компрессоров г. I | | | | | | |
| 483 | 1 | Шорное г. II | | | 11/i-14 | 214 | | |
| | | | | | 28/ii 14 | | | |
| 484 | 1 | Шорное г. III | | | 10/ii-14 | 298 | | |
| | | | | | 3/iii 14 | | | |

| №№ по порядку. | Месяц, число. | Кому адресовано. | От кого (по какой части исходила бумага) и о чем. | Календарный номер, дата, по которой выдана бумага. | Роспись и приемная бумага или №№ расписки, книги по которой отпр. | №№ дел, в которых хранится отпр. | Входящие №№ поступивших отлогов. | Примечание. |
|----------------|---------------|------------------|--|--|---|----------------------------------|----------------------------------|-------------|
| 485 | 1 | | На поставку временных электростанций и компрессоров з. 14 | 3/III 14 | 29 | | | |
| | | | | 12/II 14 | | | | |
| 486 | 4 | | На поставку 5-6 пар мешков для больших грузов и в негустых лесах. | 18/IV 14 | 56 | | | |
| | | | | 31/XII 14 | | | | |
| 487 | 4 | Плюме | | 21/IV 14 | 34 | | | |
| | | | | 13/V 14 | | | | |
| 488 | 11 | | На постав. оконных переплетов и дверей для каменных казарм в окрестности з. Ревель | 12/XI 14 | 52 | | | |
| | | | | 31/XII 14 | | | | |
| 489 | 11 | Плюме | | 12/XI 14 | 92 | | | |
| | | | | 21/XII 14 | | | | |
| 490 | 11 | Плюме | | 25/XI 14 | 107 | | | |
| | | | | 31/XII 14 | | | | |
| 1915 | | | | | | | | |
| 491 | 2 | | На поставку лесных матер. в потребности 1915 г. | 18/II 15 | 168 | | | |
| | | | | 22/V 15 | | | | |
| 492 | 4 | | На отгруз в подполье земледельческих, каменных, бетонных и железобетонных работ. | 2/III 15 | 144 | | | |
| | | | | 4/V 15 | | | | |
| | 4 | Плюме | | 2/III 15 | 67 | | | |
| | | | | 26/IV 15 | | | | |

| №№ по порядку. | Месяц, число. | Кому адресовано. | От кого (по какой части исходила бумага) и о чем. | Кален. № по дате бумаги. | Росписка в приеме бумаги или № рассылки книги по которой отпр. | №№ дела, в кот. хранится отпр. | Входящие №№ поступивш. ответов. | Примечание. |
|------------------------------------|---------------|------------------|---|--------------------------|--|--------------------------------|---------------------------------|-------------|
| 1917 г. | | | | | | | | |
| 503 | 2 | | На отгазу работ по воз- вздушке, нагрудке, и сортировке материалов. | | 27/II 17 31/XII 17 | 40 | | |
| 504 | 3 | | О соревнованиях на постройку крепостных сооружений и могилных дорог | | 14/II 17 29/IV 17 | 10 | | |
| 505 | 5 | | На отгазу работ по возр. нагрудке и сортир. матер. | | 4/VII 17 2/IV 17 | 19 | | |
| 506 | 52 | | Известия Ревельского Совета Раб. и Военских генштабов | | 1/III 17 30/III 17 | | | |
| <u>И продовольственным отгедом</u> | | | | | | | | |
| 507 | 1 | | Отгед. по продовольственным работам. | | 1/X 14 15/XII 15 | 125 | | |
| 508 | 8 | | О заказе баков и т.в. в Бергове | | 8/XII 15 31/X 15 | | | |
| 509 | 9 | | Разнао преттских | | 2/X 15 2/XII 15 | | | |
| 510 | 55/10 | | О военнопленных | | 25/VII 15 16/XII 15 | | | |

| №№ по порядку. | Месяц, число. | Кому адресовано. | От кого (по какой части исходила бумага) и о чем. | Кален. н. № по д. данной бумаги. | Роспись в приеме бумаги или № расписки по которой отпр. | №№ дел, в кот. отпр. хранится отпр. | Входящие №№ по-существ. отпр. | Примечание. |
|----------------|---------------|------------------|---|----------------------------------|---|-------------------------------------|-------------------------------|-------------|
| 511 | 13 | Перетская | с подрядчиками по продовольствию | | 4/1 15 10/xii 15 | | | |
| | | | 1916 | | | | | |
| 512 | 1 | Перетская | со строптенеев крепостн | | 1/1 16 6/x 16 | | 56 | |
| 513 | 2 | Перетская | с наг-ком хоз. отделе | | 1/1 16 1/xi 16 | | 38 | |
| 514 | 8 | Перетская | с подрядчиками по продовольствию работн | | 1/1 16 5/1 16 | | 251 | |
| 515 | " | После | г. 5 ^д | | 23/viii 16 18/xi 16 | | | |
| 516 | 9 | Газнад | перетская | | 1/1 16 15/iii 16 | | 116 | |
| 517 | 11 | Котн | табелен | | 19/vi 16 7/xii 16 | | 45 | |
| 518 | 12 | Обведетн | отгг-ногн | | | | 23 | |
| 519 | 19 | К сведетню | о зиссе работн | | 3/vi 16 31/xii 16 | | | |
| | | | 1917 | | | | | |
| 520 | 1 | Перетская | со строптенеев м. кр. и. П. В. | | 1/1 17 27/x 17 | | | |
| 521 | 2 | После | | | 30/iii 17 3/xii 17 | | | |

| №№ по порядку. | Месяц, число. | Кому адресовано. | От кого (по какой части исходила бумага) и о чем. | Какой из №№ под данной бумагой. | Росписка в приеме бумаги или №№ рассылки по которой отпр. | №№ дела, в котором хранится отпр. | Входящие №№ по ступеням отчетов. | Примечание. |
|----------------|---------------|------------------|---|---------------------------------|---|-----------------------------------|----------------------------------|-------------|
| 522 | 5 | Перетская | со складами, мех. механиз. мастерскими, зав. перевозками и такелажом, ср. и отделедами. | | 1/5-17 7/8-17 | | | |
| 523 | 6 | Перетская | с артиллерийскими военнопленными | | 1/5-17 16/xii-17 | | | |
| 524 | 7 | Перетская | о продовольствии и снабжении военнопленных | | 1/5-17 4/xii-17 | | | |
| 525 | 8 | Перетская | о подготовке по продовольственным работам и содержащихся в лагере. | | 1/5-17 31/8-17 | | | |
| 526 | 9 | Перетская | Разная | | 1/5-17 26/8-17 | | | |
| 527 | 10 | Перетская | о заготовке продуктов и предметов первой необходимости. | | 1/5-17 31/8-17 | | 361 | |
| 527a | | Перетская | то же, 2. II | | 1/vi-17 | | | |
| 528 | 11 | Перетская | Котин и табели с работами по отпуску и раздаче продуктов военнопленным | | 1/5-17 2/8-17 | | | |
| 529 | 13 | Перетская | О "союзе народов" | | 1/5-17 21/8-17 | | | |
| 530 | 14 | Перетская | Об операциях в лагере. | | 1/5-17 25/8-17 | | | |

| №№ по порядку. | Месяц, число. | Кому адресовано. | От кого (по какой части исходила бумага) и о чем. | Какой вх. № по-след. данной бумаги. | Решения в приеме бумаги или № рассылки книги по которой отпр. | №№ если в каком-либо хранится отпр. | Входящие №№ по-ступившие ответов. | Примечание. |
|----------------|---------------|------------------|---|-------------------------------------|---|-------------------------------------|-----------------------------------|-------------|
| 531 | 21 | | О тайном доверенности всех участвующих | | <u>29/iii 17</u> | | | |
| 532 | 23 | | Перетская продовольственная комитет-а з.! | | <u>7/vii 17</u> 2/x 17 | | | |
| 533 | 23 | | III часть з. II | | <u>25/ix 17</u> 14/x 17 | | | |
| 534 | 24 | | Сведения о среднем числе служащих и рад. по сос. усл. их на работе и доверенности | | <u>15/vi 17</u> 24/ix 17 | | | |
| 535 | 27 | | Контракты с подрядчиками по продовольственной работе | | 1917. | | | |
| | | | Центральная продовольственная комитет-а 1917 | | | | | |
| 536 | 5 | | Перетская с производителями работ. | | <u>10/xi 17</u> 22/xii 17 | | | |
| 537 | 7 | | Перетская с отделами. | | <u>10/xi 17</u> 30/xii 17 | | | |
| 538 | 8 | | Перетская со складами, служ- бами; машин, двометри и тутт, мех. мастерск. и т.д. | | <u>20/xi 17</u> 22/xii 17 | | | |

| №№ по порядку. | Месяц, число. | Кому адресовано. | От кого (по какой части исходила бумага) и о чем. | Какой ст. № посл. данной бумаги. | Роспись и приеме бумаги или №№ рассылки по которой отпр. | XX дело, в котором хранится отпр. | Входные №№ по-ступивших отпосл. | Примечание. |
|----------------|---------------|------------------|---|----------------------------------|--|-----------------------------------|---------------------------------|-------------|
| 539 | 10 | | Перетская с артемовскими и магадовскими лагерей военнопленных | | 10/xi/17 28/xi/17 | 2 | | |
| 540 | 11 | | Перетская с артемовскими продовольства | | 10/xi/17 2/xii/17 | | | |
| 541 | 12 | | Перетская с записками и под-родками по продов. работам | | 10/xii/17 22/xii/17 | | | |
| 542 | 13 | | Перетская с Союзом городов | | 10/xi/17 30/xii/17 | | | |
| 543 | 14 | | Перетская с общ. потребител. синдикатами строятельно-крепит. | | 10/xi/17 14/xi/17 | | | |
| 544 | 15 | | Перетская с продовольствен. комитетом. уз. работ | | 10/xi/17 2/xii/17 | | | |
| 545 | 17 | | Перетская с советами ст. уз. работ | | 17/xi/17 6/xii/17 | | | |
| 546 | 18 | | Перетская с Эстеминскими губерскими прод. комитетом и с Чевельскими прод. бюро. | | 10/xi/17 12/xii/17 | | | |

| №№ по порядку. | Месяц, число. | Кому адресовано. | От кого (по какой части исходила бумага) и о чем. | Какой па. № деп. делной бумаги. | Решена и приеме бумаги или № рассылки книги по которой отпр. | №№ дела, в котором хранится отпр. | Входящие №№ поступивш. ответов. | Примечание |
|----------------|---------------|---|---|---------------------------------|--|-----------------------------------|---------------------------------|------------|
| 547 | 19 | Перетская с крепостными интендантскими | | | <u>10/xi 17</u> 14/xi 17 | | | |
| 548 | 20 | Удостоверитель на отпуск продуктов | | | <u>10/xi 17</u> 27/xi 17 | | | |
| 549 | 21 | Требование об отпуске продуктов / стески сырой / | | | <u>10/xi 17</u> 21/xi 17 | | | |
| 550 | 24 | Требование грибенки и подрыжника на отпуск продуктов и вецевое роз. | | | <u>10/xi 17</u> 9/xii 17 | | | |
| 551 | 25 | Протокол заседания Центр. прод. комитета. | | | <u>10/xi 17</u> 14/xi 17 | | | |
| 552 | 26 | Протокол заседания прод. комитетов | | | <u>10/xi 17</u> 7/xi 17 | | | |
| 553 | 29 | Разнаряд перетских | | | <u>10/xi 17</u> 18/xii 17 | | | |
| 554 | 30 | Сведения о числе сыпучих, рабоних и военнопленных | | | <u>10/xi 17</u> 22/xii 17 | | | |
| 555 | 30 | О числе ттасенных и т. п. | | | <u>15/xii 17</u> | | | |

| №№ по порядку. | Месяц, число. | Кому адресовано. | От кого (по какой части исходила бумага) и о чем. | Какой из. Л. по-лож. данной бумаге. | Росписка в приеме бумаги или №№ рассылки, книги по которой отпр. | №№ дела, в котором хранится отпр. | Входящие №№ по-ступивших отпр. | Примечание |
|------------------------------|---------------|---|---|-------------------------------------|--|-----------------------------------|--------------------------------|------------|
| 563 | 2 | Жаироватте сузтауцнн и работнн за 1913г. | | | 15/vi 13 26/xi 13 | | | |
| 564 | 5 | О наймнн сузтауцнн и работнн | | | 21/vi 13 8/xi 13 | | | |
| 565 | 7 | Разнад перетска | | | 11/vi 13 16/vii 13 | | | |
| 566 | 8 | Авансованн сгг-г, рассгг-г и ункатнн. | | | 27/vi 15 2/xi 13 | | | |
| 567 | 10 | Протеннн сузтауцнн о наймнн на пароходг | | | 22/vi 13 31/xii 13 | 44 | | |
| 568 | | Котнн нсходящнх бумаз | | | 14/vii 13 ii 14г. | | | |
| <u>Отдел шнзного состава</u> | | | | | | | | |
| 1915 | | | | | | | | |
| 569 | 20 | Стнскн занасннх тнштнн кнн. и ратнннков 1 ^{го} и 2 ^{го} разрдгг | | | 1/iv 15 | | | |
| /16 члсткн/ | | | | | | | | |
| 570 | 30 | Перетска по заводу баснннх | | | 18/ix 14 31/xii 15 | | | |
| 1916 | | | | | | | | |
| 571 | 1 | С перетска о болоннх болоннх наемннх сезоннн и работннх | | | 9/xi 15 31/8/16 | | | |

| №№ по порядку. | Месяц, число. | Кому адресовано. | От кого (по какой части исходила бумага) и о чем. | Кален. № по под. данной бумаги. | Роспись в приеме бумаг или № рассылки по которой отпр. | №№ дела, в котором хранится отпр. | Входящие №№ поступивших отпр. | Примечание. |
|----------------|---------------|------------------|--|---------------------------------|--|-----------------------------------|-------------------------------|-------------|
| 572 | 2 | Требователем | безопасности и разная перетская по цензур. механи. мастерской. | | 17/xi 15 17/vii 16 | 784 | | |
| | | | | | 7/viii 16 | | | |
| 573 | " | Томе | | | 12/i 17 | | | |
| 574 | 3 | Требов. | безопасности по центральному складу з.и | | 19/xii 15 21/xii 16 | | | |
| 575 | 4 | Томе | по складу Кемме | | 18/xii 15 10/xi 16 | | | |
| 576 | 5 | Томе | неавуных средств и барн. | | 23/xii 15 18/xii 16 | | | |
| 577 | 6 | Требоват. | безопасности и разная перетская механика, котельных и паровых котлов и паровых машин | | 4/i 16 18/xii 16 | | | |
| 578 | 7 | Треб. | без. и разная перетская конного двора | | 25/xi 15 31/xii 16 | | | |
| 579 | 8 | Томе | недокоза "Трувор" | | 12/i 16 10/xii 16 | | | |
| 580 | 9 | Томе | недокоза "Комбань" | | 7/i 16 10/xii 16 | | | |
| 581 | 10 | Томе | недокоза "Заввавер" | | 15/i 16 10/xii 16 | | | |

| №№ по по- сылке. | Месяц, число. | Кому адресовано. | От кого (по какой части исходила бумага) и о чем. | Классиф. № по пол. делной бумаге. | Решение в приеме бу- маги или №№ рассма- тривая по ко- торой отпр. | №№ дела, в ко- тором хранится отпр. | Входящие №№ по- ступивши отпр. | Приме- чание. |
|---------------------|---------------|---------------------|--|---|---|---|-----------------------------------|------------------|
| 582 | 11 | | Требования описе ведомости и разнады перетска парохода "Колмендор" | | 15/1 16 10/xii 16 | | | |
| 583 | 12 | | После парохода "Крепист" | | 16/1 16 31/xii 16 | | | |
| 584 | 13 | | После по землевзрнам. № 2 и землесос № 11 | | 22/xii 15 10/xii 16 | | | |
| 585 | 14 | | После капитана Токима | | 26/xi 15 1/xii 16 | | | |
| 586 | 15 | | Разнады перетска и прошения по кангудатскому у стеску г. I | | 6/x 15 24/1 16 | | | |
| 587 | " | | После г. II | | 3/xii 16 7/xi 16 | | | |
| 588 | 18 | | С докладом в распоряжн. комитет. | | 27/1 17 28/xii 16 | | | |
| 589 | 19 | | С перетской с Ярославской биржевой артели | | 31/xii 15 7/xii 16 | | | |
| 590 | | | Карады и требования завода Балотинга. | | | | | |
| 590 | 73 | | Терновник бумага прог. / стеску тонких ентоб. | | 6/xii 16 25/xi 16 | | | |

| №№ по порядку. | Месяц, число. | Кому адресовано. | От кого (по какой части исходила бумага) и о чем. | Какой из №№ пол. данной бумаги. | Росписка и приеме бумаги или №№ рассылки, книги по которой отпр. | №№ дела, в кот. оном хранится отпр. | Входящие №№ по студентам, отпр. | Примечание. |
|----------------|---------------|---|---|---------------------------------|--|-------------------------------------|---------------------------------|-------------|
| 599 | 29 | Требоват. ведомости и разная переписка по уз. работ № 9 и 10 катит. Петрова (ссылка) | | | 15/xi 15 13/xii 16 | | | |
| 600 | 30 | Поме по уз. работ № 11 пран. Петуцкого. | | | 19/xii 15 22/xii 16 | | | |
| 601 | 31 | Поме по уз. работ № 12 подп. Иванова | | | 7/xi 15 22/xii 16 | | | |
| 602 | 32 | Поме по уз. работ № 13 подп. Усачова | | | 31/xi 15 14/xii 16 | | | |
| 603 | 33 | Поме по крепостной т.г. подп. Усачова | | | 1/xi 15 5/i 16 | | | |
| 604 | 35 | Поме по уз. рад. подп. Заркевича | | | 28/xi 15 30/xii 16 | | | |
| 605 | 36 | Поме по уз. рад. № 17 пран. Вострова. | | | 7/xii 15 22/xii 16 | | | |
| 606 | 37 | Поме по уз. № 18 пран. Банаданенко. | | | xii 15 22/xii 16 | | | |
| 607 | 38 | Поме по уз. рад. № 19 подп. Ингермана | | | 3/xii 15 31/xii 16 | | | |

| №№ по посылке. | Месяц, число. | Кому адресовано. | От кого (по какой части исходила бумага) и о чем. | Какой вх. № по дел. данной бумаги. | Роспись и приеме бумаги или № рассылки книги по которой отпр. | №№ дел, в которых хранится отпр. | Входящие №№ поступивших ответов. | Примечание. |
|----------------|---------------|--|---|------------------------------------|---|----------------------------------|----------------------------------|-------------|
| 608 | 39 | Требоват. ведомости и разная переписка по уз. рад. № 20 прапорщ. Зорнова | | | 5/xii 15 17/xi 16 | | | |
| 609 | 40 | Поме по уз. рад. № 21 прап. Багабащенко | | | 15/xii 15 22/xii 16 | | | |
| 610 | 41 | Поме по уз. работ № 22 и 23 подп. Ингерманс. | | | 20/xii 15 21/xii 16 | | | |
| 611 | 42 | Поме по уз. рад. № 24-25 подп. Кагарова. | | | 8/xii 15 5/i 152. | | | |
| 612 | 43 | С разными требованиями ведомостями | | | 11/i 16 22/xii 16 | | | |
| 613 | 44 | Требоват. ведомости и разная переписка по уз. рад. № 28 прапорщ. Копылова. | | | 30/xii 15 22/xii 16 | | | |
| 614 | 45 | Поме по уз. рад. № 41 прап. Андриенко. | | | 15/xii 15 3/i 17 | | | |
| 615 | 46 | Поме по уз. рад. № 42 прапорщ. Мавинского. | | | 18/xii 15 9/i 17 | | | |
| 616 | 77 | Поме по уз. рад. № 44 прап. Анисимов | | | 12/i 16 5/i 17 | | | |

| №№ по порядку. | Месяц, число. | Кому адресовано. | От кого (по какой части исходила бумага) и о чем. | Какой из №№ посл. данной бумаги. | Росписка в приеме бумаги или №№ рассылки книги по которой отпр. | №№ дел, в которых хранится отпр. | Входящие №№ по ступеням отлетов. | Примечание. |
|----------------|---------------|---|---|----------------------------------|---|----------------------------------|----------------------------------|-------------|
| 617 | 48 | Требоват. ведомости и разная переписка по уз. град. № 45 прапорщика Бюргера | | | 19/xii 15 19/xi 16 | | | |
| 618 | 49 | После по уз. № 26 подполк. Лангской. | | | 7/xi 15 11/2 17 | | | |
| 619 | 50 | После по уз. № 27 подполк. Коккина | | | 3/xii 15 29/xi 16 | | | |
| 620 | 51 | После по уз. ипомеера Электронка Сивина | | | 18/xii 15 22/xii 16 | | | |
| 621 | 52 | После по уз. ипом. К-1 ипом. сиромтеера Саммерберг | | | 8/xii 15 29/xii 16 | | | |
| 622 | 53 | После по уз. ипом. "М" ипомеера Красирова | | | 14/xii 15 7/xii 16 | | | |
| 623 | 54 | После по уз. ипом. С. ипомеера Паразкова. | | | 5/2 16 22/xii 16 | | | |
| 624 | 55 | После по уз. ипом. 2. прапорш. Васильева. | | | 19/xii 15 30/xii 16 | | | |
| 625 | 56 | После по уз. подполковн. Третякова. | | | 12/2 16 14/xii 16 | | | |

| №№ по порядку. | Месяц, число. | Кому адресовано. | От кого (по какой части исходила бумага) и о чем. | Канон. № № по дел. деловой бумаги. | Роспечата и приеме бумаги или № распечатки по которой отпр. | №№ дела, в которых хранится отпр. | Входящие №№ поступивших листов. | Примечание. |
|----------------|---------------|------------------|--|------------------------------------|---|-----------------------------------|---------------------------------|-------------|
| 626 | 57 | | Предостав. ведомости и разная переписка по ус. работ Личн. П. и П-1. позн. Парновск. | | 17/xii 15 23/xii 16 | | | |
| 627 | 58 | | С перепиской по взвешиванию и испорченн. местам. | | 30/xii 15 15/i 17 | | | |
| 628 | 59 | | Разная переписка по управл. | | 12/i 15 9/xi 16 | | | |
| 629 | " | | То же з. II | | 8/xi 16 1/xii 15 | | | |
| 630 | 60 | | К сведениям и руководству | | 9/i 16 18/xi 16 | | | |
| 631 | 61 | | С проектами приказов по управлению. | | 22/xii 15 | | | |
| 632 | 62 | | С разн. перепиской и пред. ведомости парохода "Владимир" | | 15/i 16 10/xii 16 | | | |
| 633 | 63 | | То же парохода "Рейн" | | 15/i 16 10/xii 16 | | | |
| 634 | 64 | | То же парохода "Зречен" | | 15/i 16 10/xii 16 | | | |
| 635 | 65 | | То же "Куйбасов" | | 15/i 16 10/xii 16 | | | |
| 636 | 66 | | То же парохода "Герман Эдгард" | | 15/i 16 10/xii 16 | | | |

| №№ по посылке. | Месяц, число. | Кому адресовано. | От кого (по какой части исходила бумага) и о чем. | Какой из №№ посылки. | Росписка и приемы бумаги или №№ рассылки по которой отпр. | №№ дел, в которых хранятся отпр. | Входящие №№ посылки, отвор. | Примечание. |
|------------------|---------------|---------------------------------|---|----------------------|---|----------------------------------|-----------------------------|-------------|
| 637 | 67 | Разная перетская и требов. | ведомости парохода "Стар" | | 16/xi 15 6/xii 15 | | | |
| 638 | 68 | Письма по уг. работ воен. | инжен. кан. Мордвинова | | 9/i 16 31/xii 16 | | | |
| 639 | 69 | Письма по уг. работ штабс- | кан. Фандре | | 11/i 16 10/xii 16 | | | |
| 640 | 70 | О видах разнообразных устройств | воинских ситуаций | | 2/i 16 29/xii 16 | | | |
| 641 | 71 | С разной перетской и | требов. ведомостей и | | 11/i 16 1/xii 16 | | | |
| | | | инженерного склада | | | | | |
| 642 | 73 | С перетской со штабом | крепости. | | 21/xi 15 21/xii 16 | | | |
| 643 | 74 | Перетская с военным инженер. | подполковником Фриоровским | | 5/xi 16 30/xii 16 | | | |
| | | | уг. работ № 47 | | | | | |
| 644 | 75 | С перетской по уг. работ | № 46 подп. Мясковского. | | 7/iii 16 22/xii 16 | | | |
| 644 ^а | | Списки воинских ситуаций | за разные годы. | | | | | |

ВЫБЫЛО

| №№ по порядку. | Месяц, число. | Кому адресовано. | От кого (по какой части исходила бумага) и о чем. | Какой вх. № по-под. данной бумаги. | Роеписка и приеме бумаги или №№ рассылки книги по которой отпр. | №№ дела, в котором хранится отпр. | Входящие №№ по-судным, отиском. | Примечание. |
|----------------|---------------|---|---|------------------------------------|---|-----------------------------------|---------------------------------|-------------|
| 645 | 77 | Требоват. ведомости и разнаряд перетиска по уз. рабо; итм. Р. ином. Пларазнов | | | 13/xii 16 22/xii 16 | | | |
| 646 | 76 | Магистрий произв. рабо; ином. Енхен | | | 23/v 16 7/xii 16 | | | |
| 647 | 78 | Перетиска с военным ином. Кокки | | | 26/v 16 15/xii 16 | | | |
| 648 | 79 | Треб. ведомости и разнаряд перетиска при работах по разведению растительности | | | 6/vi 16 22/xii 16 | | | |
| 649 | 81 | Томе произв. работ при морского департа ином. Иванов | | | 20/xii 16 28/vii 16 | | | |
| 650 | | Томе граф. ином. ера Ингериха по уз. итм. К-2 | | | 12/xi 16 8/xii 16 | | | |
| 651 | | Требов. ведомости по уз. рабо; | | | 19/16 | | | |
| 652 | | Журнал входящих бумаг | | | 30/xii 15 26/ii 16 | | | |
| 653 | 80 | Требов. ведом. и разнаряд перетиска по уз. рабо; итм. 55 ином. Касенга | | | 17/xii 16 29/xii 16 | | | |

| №№ по порядку. | Месяц, число. | Кому адресовано. | От кого (по какой части исходила бумага) и о чем. | Какой па. № по под. данной бумаги. | Расслана в приеме бумаги или ЛУ расслана. Служи по которой отпр. | ЛУ дела, в котором хранится отпр. | Входящие ЛУ по ступени, от кого. | Примечание. |
|----------------|---------------|------------------|---|------------------------------------|--|-----------------------------------|----------------------------------|------------------|
| 654 | 2 | | 1917 Требованиям по ведомостям и разнаб перетиска по центр. механич. мастерской (листки канторисиков, староний, шоферов, тисляристов, пилкико, машинков и др) | | 1/1-17 17/xii-17 | | | |
| 655 | " | Тюоме | | | 18/xii-17 16/1-18 | | | ВЫБЛО |
| 656 | 3 | Тюоме | по лесотисельному заводу и полевому установкам | | 13/xii-16 5/xii-17 | | | |
| 657 | 4 | | Требованиям по ведомостям и разнаб перетиска по центр. складу. | | 7/1-17 2/1x-17 | | | |
| 658 | " | Тюоме | | | 5/1x-17 12/1-18 | | | |
| 659 | 5 | Тюоме | по складу Кеимме | | 3/1-17 18/xii-17 | | | |
| 660 | 6 | Тюоме | по копному дворцу | | 5/xii-16 4/xiii-17 | | | |
| 661 | " | Тюоме | | | 14/xiii-17 21/xii-17 | | | |
| 662 | 7 | Тюоме | по киртисельному заводу "Балтис" " | | 2/1-17 19/xii-17 | | | |
| 663 | 8 | Тюоме | с производителем работ погн. Токитис | | 7/1-17 29/xii-17 | | | |

| №№ по порядку. | Месяц, число. | Кому адресовано. | От кого (по какой части исходила бумага) и о чем. | Какой вл. № по д. д. данной бумаги. | Расписка и приеме бумаги или №№ рассылки, книги по которой отпр. | №№ дела, в котором хранится отпр. | Входящие №№ по ступням, отделов. | Примечание. |
|----------------|---------------|------------------|--|-------------------------------------|--|-----------------------------------|----------------------------------|-------------|
| 664 | 9 | | Требования о возмещении и разнаряд перетиска с произв. работ праториз. Бюргером. | | 12/1 17 6/xii 17 | | | |
| 665 | 10 | | Поме по яз. работ №1 и пристань "Митранггозо" Покровитком Мартинцевым | | 1/1 17 29/xii 17 | | | |
| 666 | 11 | | Поме по яз. работ № 2-3 пошков. Бендеревым | | 5/1 17 12/xii 17 | | | |
| 667 | 12 | | Поме по яз. работ № 4-15 (супруж. пара) | | 17/xii 16 18/xii 17 | | | |
| 668 | 13 | | Поме по яз. работ № 5 камт. Мордвиновы | | 3/1 17 16/1 18 | | | |
| 669 | 14 | | Поме по яз. работ № 6 | | 11/1 17 2/xii 17 | | | |
| 670 | 15 | | Поме по яз. работ № 7 с пошков. Фроловым | | 29/xii 16 10/1 18 | | | |
| 671 | 16 | | Поме по яз. работ № 8-48 с пошк. Кузнецовским | | 6/1 17 27/1 17 | | | |
| 672 | " | | Поме | | 13/1 17 10/1 18 | | | |
| 673 | 17 | | Поме по яз. работ № 9-10-49 с пошков. Петровым | | 10/1 17 3/1 17 | | | |

| №№ по по- рядку. | Месяц, число. | Кому адресовано. | От кого (по какой части исходила бумага) и о чем. | Какой из № № по- след. данной бумаги. | Роспись и приеме бу- маги или №№ рассылки, книги по ко- торой отпр. | №№ дела, в ко- тором хранится отпр. | Входные №№ по- ступивших отпр. | Приме- чания. |
|---------------------|---------------|---|--|---|--|---|-----------------------------------|------------------|
| 674 | 18 | Требования, ведомости и разная переписка по уз. работ № 11 с подпоруч. Петенцукен | | | 12/1-17 11/xii-17 | | | |
| 675 | 19 | После по уз. работ № 12 с ином. Техническим Кривошеи. | | | 3/1-17 10/1-18 | | | |
| 676 | 21 | После по уз. работ № 13 | | | 28/8-16 8/xii-17 | | | |
| 677 | 20 | После по датарее № 12 с ином. Изюковичи. | | | 14/1-17 2/xii-17 | | | |
| 678 | 22 | После по крепостной т.д. | | | 4/276 4/18-17 | | | |
| 679 | " | После | | | 2/18-17 16/1-18 | | | |
| 680 | 23 | Требов. вед. и разная пере- писка по уз. работ № 16 с ином. новобосен | | | 10/1-17 14/xii-17 | | | |
| 681 | 24 | После по уз. работ № 17 с техническим Ивановичи | | | 4/1-17 1/xii-17 | | | |
| 682 | 25 | После по уз. работ № 18 с подпоруч. Бакабаненко | | | 3/1-17 2/xii-17 | | | |
| 683 | 26 | После по уз. работ № 19 с подпоруч. Ингермансен | | | 28/xii-16 2/1-18 | | | |

| №№ по порядку. | Месяц, число. | Кому адресовано. | От кого (по какой части исходила бумага) и о чем. | Какой №, № доп., данной бумаги. | Росписана и приеме бумаги или № расписки по которой отпр. | №№ дела, в котором хранится отпр. | Входящие №№ поступивших ответов. | Примечание. |
|------------------|---------------|------------------|---|---------------------------------|---|-----------------------------------|----------------------------------|-------------|
| 684 | 27 | | Требованиями взыскания и разнаряд перенесены по уст. работ № 20 с инст. Корней. | | 9/5 17 16/xii 17 | | | |
| 685 | 28 | | Плюше по уст. работ № 21 с подпорожж. Балабаненко | | 27/xii 16 9/xii 17 | | | |
| 686 | 29 | | Плюше по уст. работ № 22-23 | | 2/5 17 30/xii 17 | | | |
| 687 | 30 | | Плюше по уст. работ 24-25 с подпорожж. Магаровичи | | 18/xii 16 10/5 18 | | | |
| 688 | 31 | | Плюше по уст. работ № 26 с подпорожж. Лангскнен | | 5/5 17 19/xi 17 | | | |
| 689 | 32 | | Плюше по уст. работ № 27 с капитаном Байко. | | 6/5 17 5 18г. | | | |
| 690 | 33 | | Плюше по уст. работ № 29 с подпорожж. Ингерманск | | 1/5 17 27/xi 17 | | | |
| 691 | 34 | | Плюше по уст. работ № 41 с подпорожж. Андриенко | | 10/5 17 19/5 18 | | | |
| 692 | 65 | | Плюше по уст. работ № 42 с подпорожж. Степановичи. | | 28/xii 16 29/xi 17 | | | |
| 692 ^а | | | Стеклянные сургучные узагровы № 1-55 на октябрь 1917г. | | 19 17 | | | |

| №№ по порядку. | Месяц, число. | Кому адресовано. | От кого (по какой части исходила бумага) и о чем. | Какой вх. № по-под. данной бумаги. | Росписка и приеме бумаги или № расписки книги по которой отпр. | №№ дела, в которых хранится отпр. | Входящие №№ по-судимости. от whom. | Примечание. |
|------------------|---------------|------------------|--|------------------------------------|--|-----------------------------------|------------------------------------|-------------|
| 693 | 36 | | Требовать ес. о. и. ведомости и разная переписка по уз. работ № 44 с инж. Кузнецовым | | 21/xii 16 10/i 18 | | | |
| 694 | 38 | | Поме по уз. работ № 46 с подполк. Фроловым | | 16/xii 16 13/xi 17 | | | |
| 695 | 39 | | Поме по уз. работ № 47 с подполк. Фроловым | | 20/xi 16 18/i 18 | | | |
| 696 | 40 | | Поме по уз. работ № 55 с подпор. Коленда | | 5/i 17 12/xii 17 | | | |
| 697 | 41 | | Поме по уз. работ; лит. К-1 | | 4/i 17 8/i 18 | | | |
| 698 | 42 | | Поме по уз. работ; лит. К-2 | | 15/ii 17 8/i 18 | | | |
| 699 | 43 | | Поме по уз. работ; лит. П-1 | | 1/ii 16 7/i 18 | | | |
| 700 | 44 | | Поме по уз. работ; лит. Т. | | 30/xii 16 18/xii 17 | | | |
| 701 | 45 | | Поме по уз. работ; лит. Д. | | 5/i 17 16/i 18 | | | |
| 702 | 46 | | Поме по уз. работ; лит. "С". | | 5/i 16 2/ii 18 | | | |
| 703 | 47 | | Поме по уз. работ; лит. "Х" | | 4/i 17 10/i 18 | | | |
| 703 ^a | | | Стиски сужающих устройств стрелково-ва Ор. м. 1917 г. | | | | | |

| №№ по порядку. | Месяц, число. | Кому адресовано. | От кого (по какой части исходила бумага) и о чем. | Какой вх. № по под. данной бумаге. | Росписка и приеме бумаги или №№ расписки книги по которой отпр. | №№ дела, в котором хранится отпр. | Входящие №№ по существу ответов. | Примечание. |
|----------------|---------------|------------------|--|------------------------------------|---|-----------------------------------|----------------------------------|-------------|
| 713 | 57 | | С протестами о приезде службы и прог. | | 30/xii/16 20/vii/17 | | | |
| 714 | " | Плюше | | | 30/vi/17 16/i-18 | | | |
| 715 | 58 | | С докладами в распоряжении комитет | | x-16 20/vii/17 | | | |
| 716 | " | Плюше | | | 3/x-17 23/x-17 | | | |
| 717 | 60 | | О найме артиллерийских Ярославской биржевой артист. | | 26/i-17 2/xii/17 | | | |
| 718 | 61 | | О возмещениях по исповедничеству и прог. судебным приговорам | | 13/x-16 8/xii/17 | | | |
| 719 | 62 | | К сведениям и руководств | | 31/i-17 12/x-17 | | | |
| 720 | 63 | | С проектами приказов по управлению | | 7/i-17 30/xii/17 | | | |
| 721 | 64 | | По артиллерийским грузам и складам. | | 7/i-17 12/xii/17 | | | |
| 722 | 65 | | С перепечаткой со штабом крепости | | 4/i-17 i-18 | | | |

| №№ по порядку. | Месяц, число. | Кому адресовано. | От кого (по какой части исходила бумага) и о чем. | Какой № № по под. данной бумаги. | Роспись и приеме бумаги или №№ рассылки книги по которой отпр. | №№ дела, в котором хранится отпр. | Входящие №№ по ступеням отстой. | Примечание. |
|----------------|---------------|------------------|---|----------------------------------|--|-----------------------------------|---------------------------------|-------------|
| 732 | 75 | | Требованиями ведомств и разная переписка по уг. работ № 51 | | 12/17 10/2-18 | | | |
| 733 | 77 | | Требов. вед. и разная переписка по уг. работ № 52 с военным инженером Морозовым | | 21/12-17 10/2-18 | | | |
| 734 | 78 | | Поме с подпоруч. Петенко книг по уг. № 53 | | 13/12-17 16/2-18 | | | |
| 735 | 79 | | Поме по уг. работ; № 56 Восточного фронта | | 7/2-17 19/2-17 | | | |
| 736 | 80 | | Поме по уг. № 54 | | 4/xii-17 15/xii-17 | | | |
| 737 | 81 | | Список ситуаций по управлению стрелками | | 1/2-17 31/xii-17 | 118 | | |
| 738 | 82 | | Вопросы из приказов. Расчеты об учете труда рабочих и воинских частей | | 20/2-17 15/xii-17 | | | |
| 739 | 83 | | Требованиями ведомств на особые по случаю эвакуации из г. Ревеля | | 30/xiii-17 30/12-17 | | | |
| 739a | | | Метраж изменений в составе боюнаемных ситуаций Управл. | | 1917 | | | |

| №№ по порядку. | Месяц, число. | Кому адресовано. | От кого (по какой части исходила бумага) и о чем. | К какой кн. № ис-ход. дачной бумаги. | Решена и приеме бу-маги или №№ рассылки по которой отпр. | №№ дела, в ко-торой хранится отпр. | Входящие №№ по-ступивш. ответов. | Приме-чание. |
|----------------|---------------|------------------|---|--------------------------------------|--|------------------------------------|----------------------------------|--------------|
| 740 | 84 | | Перетская по вознаграждению за сверхурочные занятые к празднику Рождеству. | | xii 16 1/iv 17 | | | |
| 741 | 85 | | Предов. ведомости на выданы награды генер к праздн. с.п. 1917 сумм. от генерал-скаго. | | 12/viii 17 | | | |
| 742 | | | Журнал год записи пред. ведомостей представленных к списку | | 23/iv 18 23/v 18 | | | |
| 743 | | | С документами к ватске | | 5/ii 18 15 18 | | | |
| 744 | | | С командой перетской с отгеманом двав. Ликвиг. Управлений | | 20/vii 18 15/ii 18 | | | |
| 745 | | | Документы к ватске | | 14/i 18 15 18 | | | |
| 746 | 5 | | Вознаграждение воинским ведомствам за обсаживание крепостям | | 18/ii 18 23/iv 18 | | 146 | |
| 747 | | | Предоват. ведомств поверженного судья | | 8/ii 18 | | | |
| 747 | | | Списки сумманных оставшихся год и к ватске. | | 13/ii 18 | | | |

| № по порядку. | Месяц, число. | Кому адресовано. | От кого (по какой части исходила бумага) и о чем. | Какой из. А. № по-ст. данной бумаги. | Росписка и приеме бумаги или А. № расписки книги по которой отпр. | А. № дела, в котором хранится отпр. | Входящие А. № по-ступивших ответов. | Примечания. |
|---------------|---------------|------------------|--|--------------------------------------|---|-------------------------------------|-------------------------------------|-------------|
| 748 | 12 | | Документы в восточные и требов. ведомости из уз. работ № 1 | | 6/ix 17 6/ii 18 | 66 | | |
| 749 | 13 | | Документы в восточные | | 1/ii 18 15 18 | | | |
| 750 | 15 | | Шоссе | | 16/v 18 7/ii 17 | 15 | | |
| 751 | | | По возд. работ | | 25/ix 18 18/v 18 | | | |
| 752 | | | Требоват. ведомость поверстного подотд. за 18. | | 27/ii 18 | | | |
| 753 | | | Треб. вед. строительной г. | | 20/iv 18 25/iii 18 | | | |
| 754 | | | Шоссе распорядительного комитета | | 12/iii 18 | | | |
| 755 | | | Шоссе уз. работ № 46 | | 8/iv 18 | | | |
| 756 | | | Общ. отг. хозяйств. ведомств отд. с. / треб. ведомост. и / | | 10/iv 18 27/iii 18 | | | |
| 757 | | | Продовольственный отг. / треб. ведомост. и / | | 29/iv 18 | | | |
| 758 | | | Какое-то ведомство строительств по шоссейному воз. работ / треб. ведомост. и / | | 10/iv 18 | | | |

| №№ по порядку. | Месяц, число. | Кому адресовано. | От кого (по какой части исходила бумага) и о чем. | Какой из №№ по данной бумаге. | Решена и приеме бумаги или №№ рассылки, кисти по которой отпр. | №№ дела, в которых хранится отпр. | Входящие №№ по ступени, от кого. | Примечание. |
|------------------|---------------|------------------|--|-------------------------------|--|-----------------------------------|----------------------------------|-------------|
| 759 | | | Отдел заказов / требов. ведомств | | 12/II 18 | | | |
| 759 ^а | | | П/тказы | | 20/IV 18 | | | |
| 759 ^б | | | Списки на посылку аванс | | 7/VII 18 | | | |
| | | | <u>Технический отдел</u> | | 1918г. | | | |
| | | | 1913 | | | | | |
| 760 | | | Контракты | | 5/IX 13 | 357 | | |
| | | | 1916 | | | | | |
| 761 | 1 | | К сведениям и руководс-ву | | 1/I 16 | 163 | | |
| | | | | | 31/XII 16 | | | |
| 762 | 2 | | Запросы и ответы по заготовкам материсов, тканей и прог. з.! | | 1/I 16 | 485 | | |
| | | | | | 30/XII 16 | | | |
| 763 | " | | Поме з. II | | 23/II 16 | 483 | | |
| | | | | | 7/III 16 | | | |
| 764 | " | | Поме з. III | | 3/III 16 | 533 | | |
| | | | | | 25/IV 16 | | | |
| 765 | " | | Поме з. IV | | 5/III 16 | 519 | | |
| | | | | | 17/XII 16 | | | |
| 766 | " | | Поме з. V | | 21/VII 16 | 501 | | |
| | | | | | 6/II 17 | | | |
| 767 | 3 | | Доказа в претензионной распорядительской кассе з. I | | 1/I 16 | 443 | | |
| | | | | | 31/III 16 | | | |

| №№ по порядку. | Месяц, число. | Кому адресовано. | От кого (по какой части исходила бумага) и о чем. | Какой из №№ по- ром, данной бумаги. | Росписана в приеме бумаги или №№ расказы. книги по которой отпр. | Входящие №№ по- торым хранится отпр. | Входящие №№ по- ступивши. отпр. | Приме- чание. |
|----------------|---------------|--|---|-------------------------------------|--|--------------------------------------|---------------------------------|---------------|
| 768 | 3 | Доклады в крепостной распорядит. комитет з. II | | | 31/III 16 27/V 16 | 562 | | |
| 769 | " | Школе з. IV | | | 23/VIII 16 | 451 | | |
| 770 | " | Школе з. V | | | 1/X 16 1/X 16 | 643 | | |
| 771 | " | Школе з. VI | | | 15/XI 16 15/XI 16 | 478 | | |
| 772 | 4 | Переписка с контролером | | | 31/XII 16 5/III 16 | 340 | | |
| 773 | 5 | Доклады комитетам з. I | | | 18/VIII 16 1/I 16 | 873 | | |
| 774 | 5 | Школе з. 2 | | | 10/VI 16 10/VI 16 | 481 | | |
| 775 | " | Школе з. 3 | | | 20/V 16 1/X 16 | 136 | | |
| 776 | | Запросы и ответы по зарабо- кам материков и миссии | | | 31/XI 16 7/V 16 20/V 16 | 472 | | |
| 777 | 6 | Пароды и переписка с бригадой с теми з. I | | | 1/I 16 3/III 16 | 582 | | |
| 778 | " | Школе з. II | | | 3/II 16 | 431 | | |
| 779 | " | Школе з. III | | | 20/II 16 23/II 16 | 553 | | |
| 780 | " | Школе з. IV | | | 26/VII 16 13/V 16 10/V 16 | 461 | | |

| №№ по по- рядку. | Месяц, число. | Кому адресовано. | От кого (по какой части исходила бумага) и о чем. | Какой вл. № ве- ст. данной бумаги. | Решено в приеме бу- маги или №№ рассылки, книги по ко- торой отпр. | №№ дела, в ко- торых хранится отпр. | Входящие №№ по ступившим ответам. | Приме- чание. |
|---------------------|---------------|---------------------|--|--|---|---|--------------------------------------|------------------|
| 781 | 6 | Паряди | и перетскя по тем з. v̄ | | 26/v̄-16 25/v̄-16 | | 542 | |
| 782 | " | Плюме | з. vī | | 10/v̄-16 17/v̄-16 | | 428 | |
| 783 | 7 | Автомобилист | перетскя по ремонту и содержанию | | 1/i-16 31/xii-16 | | 113 | |
| 784 | 8 | Бетонсерки, | перезораторы и камнедробилки | | 1/i-16 31/xii-16 | | 171 | |
| 785 | 11 | Двигатели, | насосы и автомо- билы, станки и прог. | | 1/i-16 31/xii-16 | | 498 | |
| 786 | 13 | Рельсы, | трапсы и прог. за- верхнего строения ж. д. пути | | 1/i-16 31/xii-16 | | 298 | |
| 787 | 14 | Паровозы, | подвижной состав, принадлежности и инвент- заций и прог. | | 1/i-16 31/xii-16 | | 446 | |
| 788 | 17 | Перетскя | со склядами и коннозаворотом | | 1/i-16 2/ix-16 | | 369 | |
| 789 | 18 | Перетскя | с механической мастерской | | 1/i-16 2/ix-16 | | 860 | |

| №№ по порядку. | Месяц, число. | Кому адресовано. | От кого (по какой части исходила бумага) и о чем. | Какой № по пол. данной бумаги. | Роспись и приеме бумаги или № расписания по которой отпр. | №№ дела, в котором хранится отпр. | Входящие №№ по ступеням отделов. | Примечание. |
|----------------|---------------|-------------------------|---|--------------------------------|---|-----------------------------------|----------------------------------|-------------|
| 790 | 20 | Перетская с помощниками | строительная крепости | | 1/5 16 31/xii 16 | 209 | | |
| 791 | 21 | Перетская с участками | работ полевых. Третьяков | | " | 264 | | |
| 792 | 22 | Поме пок. Кагаров | и Бахтин | | " | 129 | | |
| 793 | 23 | Поме пок. Угерьин | Исехов | | " | 461 | | |
| 794 | 25 | Поме пок. Заркевич | Безсонов, кан. Петров и Мордвинков и тт-кан. Дайгре | | " | 141 | | |
| 795 | 6 | Карго и перетская | связаны с титом з. VII | | 18/5 16 31/xii 16 | 296 | с с | |
| 796 | 26 | Перетская с уч. работ | ион. Гаммерберг, под. Лангской, Кошкин и Фролов | | 1/5 16 4/x 16 | 111 | | |
| 797 | 29 | Перетская | возвращаясь требовать и тт. обстоят; ес 69-6. | | 1/2 16 28/xii 16 | 129 | | |

| №№ по порядку. | Месяц, число. | Кому адресовано. | От кого (по какой части исходила бумага) и о чем. | В какой из №№ под. данной бумаги. | Росписана и приемо бумага или №№ расписки, книги по которой отпр. | №№ дела, в которых хранится отпр. | Входящие №№ по ступеням отпр. | Примечание. |
|----------------|---------------|------------------|---|-----------------------------------|---|-----------------------------------|-------------------------------|-------------|
| 798 | 31 | Перетская | с ревельскими мастерскими Сев-Зап. мес. дорож | | 27/i 16 3/xii 16 | 32 | | |
| 799 | 33 | Перетская | о пароходах 1917 г. | | 1 16 18/ii 16 | 89 | | |
| 800 | 2 | Доклады | командиром креп. со всеми относящимися бумагами | | 18/xi 16 21/xii 17 | 95 | | |
| 801 | | Бумаги | по отпуску в Вятку. | | | | | |
| 802 | 3 | Доклады | в крепостной распорядит. комитет 2. | | 1/i 17 28/ii 17 | 791 | | |
| 803 | 3 | Плюше | 2. II | | 3/xi 16 12/ii 17 | 569 | | |
| 804 | " | Плюше | 2. III | | v 17 | 440 | | |
| 805 | " | Плюше | 2. IV | | 30/vi 17 vii 17 | 493 | | |
| 806 | " | Плюше | 2. V | | 7/x 17 30/viii 17 15/xii 17 | 321 | | |
| 807 | 5 | Наказы | дополнительно, изменен. и отменены их | | vii 17 23/xii 17 | 324 | | |

Фонд № 1000 1000. В. 13. 13. 13. № 1564—1000 000.

| №№ по порядку. | Месяц, число. | Кому адресовано. | От кого (по какой части исходила бумага) и о чем. | Какой из № под. данной бумаги. | Росписка и приеме бумаги из ЛУ рассылки по которой отпр. | ЛУ дела, в котором хранится отпр. | Входящие ЛУ по ступеням, отпр. | Примечание. |
|----------------|---------------|--|---|--------------------------------|--|-----------------------------------|--------------------------------|-------------|
| 808 | 6 | Беретские по исполнению приказов. | | | 8/II 17 | 75 | | |
| | | | | | 5/XII | | | |
| 809 | 9 | Локомотивы, движатели разных типов, насосы, машины и проч. | | | 20/XII 16 | 199 | | |
| | | | | | 15/XI 17 | | | |
| 810 | 10 | Фрезы, тисы, скрепелки и проч. часть строения пути | | | 10/I 17 | 109 | | |
| | | | | | 12/XI 17 | | | |
| 811 | 11 | Паровозы, подвижной состав фрезеры и проч. ж. д. пути. | | | 31/XI 16 | 270 | | |
| | | | | | 13/XII 18 | | | |
| 812 | 13 | Подшипные герметизаторы подвижного состава заказанного акц. о-вом Артур Коннер и Фольгер, ель. | | | 8/II 17 | | | |
| 813 | 13 | Взрывчатые вещества г. I | | | 2/I 17 | 189 | | |
| | | | | | 16/XII 17 | | | |
| 814 | 16 | Косозух армянские и прочие. | | | 4/I 16 | 44 | | |
| | | | | | 2/XII 17 | | | |
| 815 | 20 | Банки и твентерс | | | 3/I 17 | 185 | | |
| | | | | | 13/XI 17 | | | |
| 816 | 21 | Об обещании | | | 30/XI 17 | 54 | | |
| | | | | | 7/XI 17 | | | |
| 817 | 24 | К сведениям и руководству | | | 18/XII 16 | 111 | | |
| | | | | | 9/XI 17 | | | |

| №№ по порядку. | Месяц, число. | Кому адресовано. | От кого (по какой части исходила бумага) и о чем. | Какой из №№ по данной бумаге. | Росписка в приеме бумаги или №№ рассылки по которой отпр. | №№ тех, в которых хранятся отпр. | Входящие №№ по сущности отпр. | Примечание. |
|----------------------------|---------------|-------------------------|---|-------------------------------|---|----------------------------------|-------------------------------|------------------------|
| <u>Инспекторская часть</u> | | | | | | | | |
| 1913 г. | | | | | | | | |
| 829 | | Приказу | | | 20/iv 13 | | | |
| | | | | | 31/xii 13 | | | |
| 830 | | Приказу по управлению | | | 15/x 13 | | | |
| | | отрошеской крепости | зс 1913 г. | | 31/xii 13 | | | |
| 831 | | Полковнику | | | 2/xii 13 | | | В. П. П. П. |
| | | | | | 31/xii 13 | | | |
| 832 | | Полковнику | | | 2/xii 13 | | | |
| | | | | | 30/xii 14 | | | |
| 833 | | Приказу по управлению | | | 16/vi 14 | | 55 | |
| | | секретные | | | 22/xii 14 | | | |
| 1915 г. | | | | | | | | |
| 834 | | Приказу по непрерывному | | | 2/i 15 | | | |
| | | управлению | зс 1915 г. | | 21/vii 15 | | | |
| 835 | | Приказу | | | 3/i 15 | | | |
| | | | | | 31/xii 15 | | | |
| 836 | 17 | Судебное | | | 3/i 15 | | 1042 | |
| | | | | | 10/x 15 | | | |
| 837 | " | Полковнику | | | 30/viii 15 | | | |
| | | | | | 26/x 15 | | | |
| 1916 г. | | | | | | | | |
| 838 | 2 | Приказу по управлению | | | 2/i 16 | | | |
| | | отрошеской морской | | | 31/xii 16 | | | |
| | | крепости | зс 1916 г. | | | | | |

| №№ по порядку. | Месец, число. | Кому адресовано. | От кого (по какой части исходила бумага) и о чем. | Кавой кн. № по пол. данной бумаги. | Росписка и приеме бумаги или МХ рассылки книги по которой отпр. | МХ дела, в котором хранится отпр. | Входящие МХ по ступеням отгов. | Примечание. |
|------------------|---------------|---|---|------------------------------------|---|-----------------------------------|--------------------------------|-------------|
| 850 | 33 | Приказы по 2-му полку артиллерии сухоп. фронта | | | <u>2/1-16</u> 29/viii 16 | | | |
| 851 | 37 | Приказы по 3-му полку артиллерии сухоп. фронта | | | <u>1/1-16</u> 25/viii 16 | | | |
| 1917 | | | | | | | | |
| 852 | | Приказы по т. д. батальону морской крепости. | | | <u>30/iv 17</u> 11/x 17 | | | |
| 853 | | Приказы по управлению стрелковой крепости | | | <u>1/1-17</u> 8/x 17 | | | |
| 854 | | Приказы по управлению в. в. | | | <u>1/x 17</u> 31/xii 17 | | | |
| 855 | | Приказы | | | <u>1/1-17</u> 7/x 17 | | | |
| 856 | | Приказы (секретные) | | | <u>7/1-17</u> 30/xii 17 | | | |
| 1918 | | | | | | | | |
| 857 | 1 | Дела сведения и руководство | | | <u>30/iv 18</u> 14/v 17 | | | |
| 858 | 2 | О порядке отзоров на пере-возку смотажных и рабочих | | | <u>28/1-18</u> 19/v 18 | | | |
| 858 ² | | Приказы по штаб. Ливон. Управл. | | | <u>10/ii 17</u> 10/viii 18 | | | |
| 858 ¹ | | Приказы | | | <u>10/ii 17</u> 10/iv 18 | | | |

| №№ по порядку. | Месян, число. | Кому адресовано. | От кого (по какой части исходила бумага) и о чем. | Классификация по дате бумаги. | Решена и приемы бумаги для МХ разряда, кнзлы по которой отпр. | МХ дела, в которых хранится отпр. | Входящие МХ по-ступившие отчеты. | Примечание. |
|------------------|---------------|--|---|-------------------------------|---|-----------------------------------|----------------------------------|-------------|
| 858 | 6 | Перетская | по утверждению Ликвид. Управления | 1918 | | | | |
| 859 | 3 | Удостоверения о штурманской службе в стур. мор. крен. | | 17/viii 17 19/vii 18 | | | | |
| 860 | 4 | Разная перетская | | 15/ii 18 16/vii 18 | | | | |
| 861 | 7 | Перетская с комитетом зеленых изредительского собрания | | 11/vii 18 3/ii 18 | | | | |
| 862 | 8 | Перетская по раскату с работами | | 24/vi 18 27/vi 18 | | | | |
| 863 | 10 | Протоколы заседания комиссии по разбору претензий рабочих и служащих | | 26/i 18 3/vii 18 | | | | |
| 864 | 12 | Перетская с контролем | | 7/iii 18 15/x 18 | | | | |
| 865 | 50 | С различными актами и перетской о состоянии строит. при оккупации. | | 28/i 18 19/x 18 | | | | |
| 866 | | Приказы по казначейству | | 1/i 18 15/vii 18 | | | | |
| 867 | | Приказы по хоз. отделению | | 2/i 18 1/vii 18 | | | | |
| 867 ⁰ | | Приказы по главному инвентарному отделению | | 1/iii 18 10/iii 18 | | | | |
| 868 | 5 | Приказы | | 4/ii 18 15/ii 18 | | | | |

| № по порядку. | Месяц, число. | Кому адресовано. | От кого (по какой части исходила бумага) и о чем. | Какой № по под. данной бумаги. | Росписка в приеме бумаги или № рассылки по которой отпр. | № дела, в котором хранится оупр. | Входящий № по ступеням ответов. | Примечание. |
|---------------|---------------|------------------|--|--------------------------------|--|----------------------------------|---------------------------------|-------------|
| 867 | 2 | | Приказы по инспекц. части | | 10/iii 17 3/vii 18 | | 233 | |
| | | | <u>Строительная часть</u> | | | | | |
| 868 | 37 | | О постройке казарм | | 25/xii 13 | | | |
| 868 | 9 | | Приказы по строительству | | 16/xii 14 15/x 13 26/xi 13 | | | |
| 869 | 24 | | Сметы и строит. предметы | | | | | |
| 870 | 52 | | С крепостными актами, заключающ. крепости Ревельск. уезда, Эстлянд. губ. на прогнание ими собств. землевладельц. и недвижим. имущества | | | | | |
| 871 | 53 | | С копией крепостных актов | | | | | |
| | | | Центральная механическая мастерская 1913 г. | | | | | |
| 872 | 14 | | Акты о-ва машиностроит. завода "Водвиг-Кобель" | | | | | |
| 873 | | | Исходные месячные отчеты | | | | | |
| 873 | 2 | | Проекты правес для сигнализ. | | | | | |
| 874 | 39 | | Общая переписка | | 17/iii 13 9/- 15 | | | |

| №№ по порядку. | Месяц, число. | Кому адресовано. | От кого (по какой части исходила бумага) и о чем. | Какой вх. № по дате бумаги. | Решения в приеме бумаги или № рассылки по которой отпр. | №№ дела, в которых хранится отпр. | Входящие №№ по другим отделам. | Примечание. |
|----------------|---------------|--|---|-----------------------------|---|-----------------------------------|--------------------------------|-------------|
| 875 | 40 | Питрагов и др. председателю к руководству | | | 18/x-13 7/x-14 | | | |
| 876 | 48 | О.Ф. Сан-Тамар | | | 15/xi-13 11/xi-14 | | | |
| 877 | 67 | Паровозы развешены 1914 | | | 9/xi-13 31/xii-14 | | | |
| 878 | | Представительные ведомости | | | 20/xi-14 21/xii-15 | | | |
| 879 | | О насосах для артезианских колодезьях. | | | 20/x-14 1/xii-15 | | | |
| 880 | 44 | Не принимать на службу или согласно предписанию | | | 8/ii-14 16/mii-14 | | | |
| 881 | 68 | Перетереть с наг-ком хоз. отд. | | | 7/xi-14 xii-14 | | | |
| 882 | 72 | О поставке автомодисей и запасных частей к ним. | | | | | | |
| 883 | 78 | Фирма "Треугольник" | | | | | | |
| 884 | 86 | О суконящих | | | 21/ii-14 18/xii-15 | | | |
| 885 | 104 | О модерах по балансу нашему | | | 28/mii-14 5/x-16 5/x-14 | | | |
| 886 | 36 | О паспортах | | | 28/xii-15 | | | |

| №№ по порядку. | Месяц, число. | Кому адресовано. | От кого (по какой части исходила бумага) и о чем. | Какой из №№ по-исх. данной бумаги. | Росписка и приеме бумаги или ХУ расписали, когда по которой отпр. | ХУ дел, в котором хранится отпр. | Входящие №№ по-ступившим отпост. | Примечание. |
|----------------|---------------|------------------|---|------------------------------------|---|----------------------------------|----------------------------------|-------------|
| 886 | 9 | | Возвращение бумаг 1915 | | <u>16/xi 14</u> 31/xi 14 | | | |
| 887 | 39 | | Перетская с производимыми работ | | <u>7/i 15</u> 24/xii 15 | | | |
| 888 | " | | Общая перетская | | <u>1/i 15</u> 10/xi 15 | | | |
| 889 | " | | Плоте | | <u>6/xi 15</u> 31/xii 15 | | | |
| 890 | 58 | | Перетская подполковника Унгермана | | <u>13/iii 14</u> 1 15 | | | |
| 891 | 60 | | Перетская исходящая от наз-ка хоз. отделеция | | <u>9/i 15</u> 15/xii 15 | | | |
| 892 | 64 | | По обмундированию подполковника | | <u>19/xi 13</u> 26/xi 15 | | | |
| 893 | 68 | | Перетская с наз-ком хоз. отделеция отделеция | | <u>12/xi 15</u> 31/xii 15 | | | |
| 894 | 86 | | О сужающих | | <u>2/i 15</u> 30/xi 15 | | | |
| 895 | " | | Плоте | | <u>8/xi 15</u> 29/xii 15 | | | |
| 896 | | | Разная перетская | | <u>23/xii 15</u> 5/xii 15 | | | |

| №№ по порядку. | Месяц, число. | Кому адресовано. | От кого (по какой части исходила бумага) и о чем. | Какой вх. № по поз. данной бумаге. | Ростиска и приемс бумага или №№ рассылки. Юсти по которой отпр. | №№ дел, в которых хранится отпр. | Входящие №№ поступивших отпр. | Примечание. |
|----------------|---------------|-------------------------|---|------------------------------------|---|----------------------------------|-------------------------------|-------------|
| 897 | | Котин | Магелен | | 28/iv 15 | | | |
| | | | | | 31/xij 15 | | | |
| 898 | | Шоше | | | 1/i 15 | | | |
| | | | | | 28/ii 16 | | | |
| 899 | | О находящихся на суходо | восполненных суходо | | 7/i 15 | | | |
| | | | | | 10/i 14 | | | |
| 900 | | Протест об устройстве | на суходо. | | 14/xi 15 | | | |
| | | | | | 13/xi 15 | | | |
| 901 | | Разная | перетская 1916 | | 21/i 15 | | | |
| | | | | | 11/ii 16 | | | |
| 902 | 2 | Питка | | | 1/i 16 | | | |
| | | | | | 31/xii 16 | | | |
| 903 | 3 | Перетская | с зираваментем | | 2/i 16 | | 749 | |
| | | | | | 17/iv 16 | | | |
| 904 | " | Шоше | г. II | | 1/iv 16 | | 784 | |
| | | | | | 30/vii 16 | | | |
| 905 | " | Шоше | г. IV | | 1/xiii 16 | | | |
| | | | | | 31/xii 16 | | | |
| 906 | 5 | Матини | и матини кази г. I | | 1/i 16 | | 575 | |
| | | | | | 30/vii 16 | | | |
| 907 | " | Шоше | г. II | | 1/viii 16 | | | |
| | | | | | 31/xii 16 | | | |
| 908 | 7 | О насосах | и водопроводе | | 7/i 16 | | | |
| | | | | | 31/xii 16 | | | |
| 909 | 8 | Общая | перетская | | 1/i 16 | | 706 | |
| | | | | | 30/vii 16 | | | |

| №№ по порядку. | Месяц, число. | Кому адресовано. | От кого (по какой части исходила бумага) и о чем. | Какой № № не под. данной бумаги. | Роспись в приеме бумаги или № рассылки по которой отпр. | №№ дела, в котором хранится отпр. | Входные №№ поступивших отпр. | Примечание. |
|----------------|---------------|---|---|----------------------------------|---|-----------------------------------|------------------------------|-------------|
| 910 | 8 | Общая перетская т. II | | | <u>1/viii 16</u> 31/xii 16 | | | |
| 911 | 9 | О запасных воинских списках и рапортах 1 и 2 разрядов | | | <u>1/i 16</u> 30/xii 16 | | | |
| 912 | 10 | Личный состав сыужанских | | | <u>1/i 16</u> 30/vi 16 | 798 | | |
| 913 | " | Плоские т. II | | | <u>1/vii 16</u> 31/xii 16 | | | |
| 914 | 11 | Копии требуют. ведомости на табельные сыужанские | | | <u>i 16</u> 31/xii 16 | | | |
| 915 | 13 | Командировки сыужанские и работы на уг. работ. | | | <u>i/16</u> 31/xii 16 | | | |
| 916 | 14 | Требования и предписания из разных регионов и подеек | | | <u>31/xii 15</u> 1/xii 16 | | | |
| 917 | 17 | Предписания к сведениям и руководству | | | <u>i 16</u> 31/xii 16 | | | |
| 918 | 18 | Реквизированное имущество | | | <u>1/xii 15</u> 31/xii 16 | | | |
| 919 | 19 | Распоряжения заведующего по конторе и мастеровым. | | | <u>i 16</u> 31/xii 16 | | | |

| №№ по порядку. | Месяц, число. | Кому адресовано. | От кого (по какой части исходила бумага) и о чем. | Какой из № по п.п. данной бумаги. | Росписка и приеме бумаги или ХМ рассылки книги по которой отпр. | ХМ дела, в котором хранится отпр. | Входящие ХМ по ступени, от кого. | Примечание. |
|---------------------------------|---------------|------------------|---|-----------------------------------|---|-----------------------------------|----------------------------------|-------------|
| <u>Автомобильная мастерская</u> | | | | | | | | |
| 920 | 1 | | Перепуска на завод заведом. механическим мастерским | | 19/x 16 7/xii 16 | | | |
| 921 | 3 | | Президент завода автомобильной мастерской и гаража | | 8/i 16 8/x 16 | | | |
| 922 | 4 | | Ситуация в мастерских и работе | | 8/i 16 9/x 16 | | | |
| 923 | | | Дело табельщиков Шенки забайкальцев. | | 16/xii 16 25/viii 16 | | | |
| 924 | | | Журнал входящих бумаг | | 13/i 16 17/ii 16 | | | |
| <u>Участки работ.</u> | | | | | | | | |
| 1913г. | | | | | | | | |
| Участок № 16 | | | | | | | | |
| 925 | | | Статус и выполнение работ | | 27/xi 13 24/xi 14 | | | |
| Участок № 21 | | | | | | | | |
| 925 | a | | Приказы производителя работ по п.п. Шенков | | 7/xii 13 31/xii 13 | | | |
| 925 | b | | Журнал входящих и исходящих дел в графике | | | | | |

| №№ по по- рядку. | Месяц, число. | Кому адресовано. | От кого (по какой части исходила бумага) и о чем. | Какой из №№ не- пол. данной бумаги. | Роспись и приеме бу- маги или №№ расписки, книжки по ко- торой отпр. | №№ дела, в ко- тором хранится отпр. | Входящие №№ по- ступивших отгов. | Приме- чание. |
|---------------------|---------------|------------------------------|--|---|---|---|-------------------------------------|------------------|
| 925 | | | Секретные бумаги военного инж. кавал. Пилтова | | | | | |
| | | | <u>Участок № 252</u> | | | | | |
| 926 | | Общая перетская | | | 29/x 13 | | | |
| | | | <u>1914 г.</u> | | 29/xii 14 | | | |
| | | | <u>Участок работ стр. "М"</u> | | | | | |
| 927 | | К сведению и руководству | | | 12/i 14 | | 76 | |
| | | | <u>Участок работ № 6</u> | | 5/xii 15 | | | |
| 928 | | Старик и кандидаты в | | | 27/i 14 | | | |
| | | | | | 14/xii 14 | | | |
| 929 | | Перетская по устройству | | | 9/viii 14 | | | |
| | | позиции в Фридрихсгоде | | | 5/x 14 | | | |
| 930 | 8 | О запасах и ратниках | | | 17/xii 14 | | | |
| | | 5 и 2 ^{го} разрядов | | | 30/xi 15 | | | |
| | | | <u>Участок № 16</u> | | | | | |
| 931 | | Документы к восточн. № 6 | | | 31/xii 14 | | 153 | |
| | | | | | 29/xiii 17 | | | |
| 932 | 7 | Разная перетская уз. № 7. | | | 7/iii 14 | | | |
| | | | | | 5/xii 14 | | | |
| 933 | | Разная переп. на уз. № 16 | | | 30/x 13 | | | |
| | | | | | 17/vii 14 | | | |

1914 г.

Трактор № 12

50^a

№ 2316

Сравнительное исследование на износоустойчивость
гребенного гоуса

Уз. № 25

№ 2317

О сравнительных работах по усадке.

Указание № 8

| | | | |
|-------------------|----------|--|----|
| 930 ⁹ | 28/II 14 | Центральная крепостная месячная станция ут. № 8 Военно инженерного Указа. | 75 |
| | XII 14 | | |
| 930 ¹⁰ | I 14 | Входная секретная пере- писка. | 70 |
| | XI 14 | | |
| 930 ¹⁰ | 18/I 14 | Р. свеженко и Рыжоводы по сформированной части не погасили; орданеры. | 97 |
| | 22/X 14 | | |

| №№ по порядку. | Месяц, число. | Кому адресовано. | От кого (по какой части исходила бумага) и о чем. | Классификация по данной бумаге. | Расслана и приеме бумаги или ХМ рассматривать по которой отпр. | ХМ дела, в котором хранится отпр. | Входящие ХМ по слушанию, ответов. | Примечание. |
|----------------|---------------|------------------|--|---------------------------------|--|-----------------------------------|-----------------------------------|-------------|
| 934 | | | Со списками работных которых на работных не приняты; | | 19/II 14 23/II 14 | | | |
| 935 | | | III редобавит. ведомств на бумагу тиснования | | 1914 | | | |
| | | | Угасток № 17 | | | | | |
| 936 | | | III абенед. | | 1914г. | | | |
| | | | Угасток № 18 ^a | | 7/I 14 | | | |
| 937 | 2 | | Разная перетская | | 5/XII 14 | | | |
| 938 | 5 | | Перетского о существующих и работных | | I 14 11/X 14 | | | |
| 939 | | | III абенед на казенных работных | | 1914г. | | | |
| | | | Угасток № 21 | | | | | |
| 940 | 12 | | Кандидатский список и прошение о принятии на службу | | 27/I 14 19/VIII 14 | | | |
| 941 | 1 | | О изгнании составе существующих | | 20/I 14 31/XII 14 | | | |
| 942 | 2 | | Инструкция, циркуляр и представления к сведениям и руководству | | 18/XII 13 27/XI 14 | | | |
| 943 | " | | III оше | | 3/I 14 19/XI 14 | | | |

| №№ по порядку. | Месяц, число. | Кому адресовано. | От кого (по какой части исходила бумага) и о чем. | Какой ин. № и посл. датой бумаги. | Решена и приеме бумаги или №№ рассылки книги по которой отпр. | №№ дел, в которых хранятся отпр. | Входящие №№ по ступеням, отсылки. | Примечание. |
|----------------|---------------|------------------|--|-----------------------------------|---|----------------------------------|-----------------------------------|-------------|
| 944 | 3 | | Кандидатский список и прошения о приеме на службу | | <u>23/II 14</u> 4/XI 14 | | | |
| 945 | 3 | | Ведомость об успехах работы | | <u>3/IX 14</u> 17/XII 14 | | 349 | |
| 946 | 4 | | Распорядитель и приказ | | <u>12/II 14</u> 31/XII 14 | | | |
| 947 | " | | Приказы, циркуляры и предписания производимой работы к подгипеникам своего участка | | <u>28/I 14</u> 3/XII 14 | | | |
| 948 | 7 | | Требоват. ведом. на занятую судьями | | <u>15/I 14</u> 3/XII 14 | | | |
| 949 | " | | Копии табелей | | <u>13/II 14</u> 22/XII 14 | | | |
| 950 | " | | Поме за днв, гревр. и мезр | | 1914 | | | |
| 951 | " | | Поме адресов - июль | | " | | | |
| 952 | " | | Пенезронограммы | | <u>9/I 14</u> 30/XII 14 | | | |
| 953 | 14 | | О договор-внн | | <u>15/I 14</u> 26/XII 14 | | | |

| №№ по порядку. | Месяц, число. | Кому адресовано. | От кого (по какой части исходила бумага) и о чем. | Классификация по делу, дате, номеру бумаги. | Решения и приемы бумаги или №№ рассылки по которой отпр. | №№ дела, в котором хранится отпр. | Входящие №№ по ступеням, от кого. | Примечания. |
|----------------|---------------|------------------|---|---|--|-----------------------------------|-----------------------------------|-------------|
| 967 | | Табели | за сентябрь | | 1914 | | | |
| 968 | | Томе | | | " | | | |
| 969 | | Томе | по постр. гавант | | " | | | |
| 970 | | Томе | на военные расходы | | " | | | |
| 971 | | Табели | за октябрь | | " | | | |
| 972 | | Томе | ноябрь м-у. | | " | | | |
| 973 | | Томе | | | " | | | |
| 974 | | Томе | за декабрь м-у. | | " | | | |
| 975 | | Томе | " | | " | | | |
| 976 | | Томе | " | | " | | | |
| 977 | | Томе | " | | " | | | |
| 978 | | Томе | за Август | | " | | | |
| 979 | | Томе | " | | " | | | |
| 980 | | Томе | " | | " | | | |

| №№ по порядку. | Месяц, число. | Кому адресовано. | От кого (по какой части исходила бумага) и о чем. | Какой вх. № по введ. данной бумаги. | Росписка и приеме бумаги или №№ рассылки книги по которой отпр. | №№ дела, в которых хранится отпр. | Входящие №№ по будущим ответам. | Примечание. |
|----------------|---------------|------------------|---|-------------------------------------|---|-----------------------------------|---------------------------------|-------------|
| 981 | | | Работы на участках (секретное) | | <u>4/vi 14</u> 7/viii 14 | | | |
| 982 | | | Ведомости поделов земельных работ ут. № 21-23 | | 1914 г. | | | |
| 983 | | | Входные и исходящие телеграммы по 22-23 участкам | | <u>14/ii 14</u> 20/ix 1914 | | | рем |
| 984 | | | Личный состав | | 1914 | | | |
| 985 | | | Сведения о работах ут. работ № 22-23 Участок № 24 | | <u>2/i 14</u> 1/v 14 | | | |
| 986 | 2 | | Табель за поденные работы | | <u>28/ix 14</u> 16/xii 15 | | | рем |
| 987 | 5 | | III требование ведомости по обслуживанию воинских частей: | | <u>18/viii 14</u> 4/v 17 | | | |
| 988 | 6 | | К сведениям и руководству. Участок № 25 ^а | | <u>ii 14</u> 9/ix 15 | | | |
| 989 | 2 | | Табель | | <u>21/iii 14</u> 16/v 14 | | | |

| №№ по по- сылке. | Месяц, число. | Кому адресовано. | От кого (по какой части исходила бумага) и о чем. | Какой вх. № по- сыл. данной бумаги. | Решения и приемы бу- маги или №№ рассылки книжки по ко- торой отпр. | №№ дел, в ко- торых хранится отпр. | Входящие №№ по- сылки, отпр. | Приме- чания. |
|---------------------|---------------|--|--|---|--|--|---------------------------------|------------------|
| 990 | 2 | К свезетно | | | <u>14/xii 13</u> 30/xi 14 | | | |
| 991 | 4 | Актис комиссия по постройк. | | | <u>13/xii 14</u> 12/xii 15 | | | |
| 992 | 5 | О найме военнослужащих суданских | | | <u>18/xii 13</u> 29/xii 14 | | | |
| 993 | " | Актис комиссия по разным постройкам | | | <u>24/xi 14</u> 19/xi 15 | | | |
| 994 | 8 | Авансовый отчет-под-6 | | | <u>7/xi 14</u> 30/xii 14 | | | |
| 995 | 9 | Прт наймах на дожитие | | | <u>27/xi 13</u> 22/xi 14 | | | |
| 996 | 15 | Падение об знесете генер | | | <u>14/xii 14</u> 30/xi 14 | | | |
| 997 | 17 | Представительные ведомости на возмездием возмездия суданских. | | | <u>31/xi 14</u> 2/xii 14 | | | |
| 998 | 21 | Об аптекарском походе | | | <u>11/xi 15</u> 19/xiii 15 | | | |
| 999 | 24 | Уборка хлеба с поля | | | <u>xiii 14</u> 23/xi 14 | | | |
| 1000 | 25 | Падение об знесете генер | | | <u>13/xii 14</u> 14/xii 14 | | | |
| 1001 | 26 | Поме. | | | 19/14 | | | |

| №№ по порядку. | Месяц, число. | Кому адресовано. | От кого (по какой части исходила бумага) и о чем. | Какой из №№ посл. данной бумаги. | Росписка в приеме бумаги или №№ расписки книги по которой отпр. | №№ дел, в которых хранится отпр. | Входные №№ поступивших отпр. | Примечание. |
|----------------|---------------|------------------|---|----------------------------------|---|----------------------------------|------------------------------|-------------|
| 1002 | | | О запасных точках гниах | | 18/vii 14 22/xii 14 | | | |
| 1003 | | | Письмо о погребении участка № 28 ^a | | 7/vii 14 12/x 14 | | | |
| 1004 | | | К сведению и руководству участка № 29 | | 25/ii 14 13/xii 14 | | | |
| 1005 | | | Копии табелей и квитанц. | | 1/ii 15 31/xii 14 | | | |
| 1006 | | | Табель в. за ноябрь м-я. | | 1914 | | | |
| 1007 | | | Тот же | | 1/viii 14 31/xii 14 | | | |
| 1008 | | | Тот же | | 1914 | | | |
| 1009 | | | Разнаряд перетяжки | | 19/vii 14 | | | |
| 1010 | | | Табель в. за ноябрь м-я. 1915 г. Участок литер. "П" | | 1914 | | | |
| 1011 | | | С актами и ведомостями приехавших материков | | 25/vii 15 29/xii 15 | | | |

| №№ по порядку. | Месяц, число. | Кому адресовано. | От кого (по какой части исходила бумага) и о чем. | Какой из №№ дел данной бумаги. | Решена в приеме бумаги или №№ рассылки, книги по которой отпр. | №№ дела, в которых хранятся отпр. | Входящие №№ поступивших ответов. | Примечания |
|-------------------|---------------|------------------|---|--------------------------------|--|-----------------------------------|----------------------------------|------------|
| 1012 | " | | О сдвиге и приписке поездов | | 1915г. | | | |
| 1013 | 1 | | К сведениям и руководству | | 27/viii 15 8/xii 15 | | | |
| 1014 | 2 | | Разнаряд перетяжки | | 31/vii 15 12/xii 15 | | | |
| 1015 | 4 | | О найме и увольнении служащих, о их договоренности и отряд перетяжки о них. | | 5/viii 15 26/xi 15 | | | |
| 1016 | 5 | | О месячных дорогах и подвешивании составов | | 21/viii 15 14/xii 15 | | | |
| 1017 | 6 | | Разнаряд перетяжки уа. шт. "П-1" | | 9/ix 15 22/xii 15 | | | |
| 1018 | 8 | | Цирк. задпр. | | 5/ix 15 15/xii 15 | | | |
| 1019 | 15 | | О найме, увольнении, переводах и отпусках рабочих и перетяжки о них | | 1915г. | | | |
| 1019 ^a | 7 | | С заботливости подрядк. на сдвиг. раб. "Газеток шт. "С" | | " | | | |
| 1020 | 4 | | Копии с контрактов, податки, циркуляры и проч. | | 1915 | | | |
| 1021 | 2 | | Копии актов | | 22/ix 15 11/xii 15 | | | |

| №№ по порядку. | Месяц, число. | Кому адресовано. | От кого (по какой части исходила бумага) и о чем. | Кален. н.к. № инв. под. данной бумаги. | Росписка в приеме бумаги или № рассылки книги по которой отпр. | № дела, в котором хранится отпр. | Входящие №№ по ступням, отчетов. | Примечание. |
|----------------|---------------|---|---|--|--|----------------------------------|----------------------------------|-------------|
| 1022 | 5 | Разная переписка | | | 17/vii 15 7/xii 15 | | | |
| 1023 | 6 | Сведения об израсходовании авансов и о выполнении сметных на уз. работ инт. "С" | | | | | | |
| 1024 | | Табель | Участок инт. "Ш" | | 27/vii 15 | | | |
| 1025 | 18 | Об отпуске земель по уз. инт. "Ш" | | | 24/vii 15 26/v 16 | 20 | | |
| 1026 | 10 | Контракты, различные условия и забавленные по различным строительным работам | | | | | | |
| 027 | | Об административн | | | 22/vii 15 29/xii 15 | | | |
| 1028 | 5 | Разная переписка инженера по поводу Третьякова | | | 20/vii 15 14/xi 15 | | | |
| 029 | | Требование о безопасности | | | 13/viii 15 21/xii 15 | | | |
| 1011 | 13 | О работах уз. инт. Ш. | | | 28/vii 15 31/xii 15 | 78 | | |

| №№ по порядку. | Месяц, число. | Кому адресовано. | От кого (по какой части исходила бумага) и о чем. | Видовых №№ по под. данной бумаги. | Росписка и приеме бумаги или №№ расписки книги по которой отпр. | №№ дела, в котором хранится отпр. | Входящие №№ поступивших ответов. | Примечания. |
|-------------------|----------------|---------------------------------|---|-----------------------------------|---|-----------------------------------|----------------------------------|-------------|
| | | | Участок № 1 | | 31/viii 15 | | | |
| 1032 | | Копии актов | | | 5/xii 15 | | | |
| 1033 | 2 | Разряд переписки | | | 19/viii 15 | | | |
| | | | | | 30/xi 15 | | | |
| 1034 | 3 | С разрядной секретной переписки | | | 27/ix 15 | | | |
| | | | | | 22/ix 16 | | | |
| 1035 | | Табели | | | | | | |
| 1035 ^a | | Турочешия | | | | | | |
| | | | Участок № 3 | | | | | |
| 1036 | 1 | Исходящие бумаги за 1915г. | | | 13/vii 15 | | | |
| 1037 | 2 | Входящие бумаги | | | 21/vi 15 | | | |
| | | | | | 17/xi 15 | | | |
| | | | Участок № 5 | | | | | |
| 1038 | 1 | Об административной | | | 13/viii 15 | | | |
| | | | | | 3/xii 15 | | | |
| 1039 | 2 | К руководству | | | 23/viii 15 | | | |
| | | | | | 16/xii 15 | | | |
| 1040 | 3 ^a | Финансовое дело | | | 17/x 15 | | | |
| | | | | | 22/xi 15 | | | |
| 1041 | 4 | Разряд переписки | | | 31/viii 15 | | | |
| | | | | | 24/xii 15 | | | |
| 1042 | 6 | Требования оне ведомств | | | 19/ix 15 | | | |
| | | | | | 27/xi 15 | | | |
| 1043 | 11 | О каменодобыче | | | 25/ix 15 | | | |
| | | | | | 11/xii 15 | | | |

| №№ по порядку. | Месяц, число. | Кому адресовано. | От кого (по какой части исходила бумага) и о чем. | Кален. на. № мес. год, данной бумаги. | Роспись и прочие бумаги или № рассылки книги по которой отпр. | №№ дела, в которых хранятся отпр. | Входящие №№ по ступеням отпост. | Примечание. |
|----------------|---------------|------------------|--|---------------------------------------|---|-----------------------------------|---------------------------------|-------------|
| 1044 | 11 | | Об экскаваторах ж. дорожн. пути и подвизном составе | | <u>5/ix 15</u> 2/i 16 | | | |
| 1045 | 14 | | О работах | | <u>12/viii 15</u> 31/xii 15 | | | |
| 1046 | 15 | | Протесты и задвешенные новых ряденков, грифов, работных и сезунских. | | <u>16/ix 15</u> 10/ix 15 | | 66 | |
| 1047 | 19 | | О титрах | | <u>20/ix 15</u> 29/xi 15 | | | |
| 1048 | 22 | | Переписка военного времени | | <u>27/viii 15</u> 15/xi 15 | | 25 | |
| 1049 | 25 | | О болонских | | <u>8/ix 15</u> 28/xii 15 | | | |
| 1050 | 27 | | Переписка о работах инженера Парасова | | <u>26/viii 15</u> | | | |
| 1051 | 28 | | Дело подрядчиков крзгипродес | | <u>10/ix 15</u> 23/xii 15 | | 16 | |
| 1052 | 29 | | Дело инжен. Новоторцелов | | <u>7/ix 15</u> 19/xii 15 | | | |
| 1053 | 32 | | Протесты о кражах. | | <u>17/xii 15</u> | | | |
| | | | Участок № 6 | | | | | |
| 1054 | | | Делегатская переписка | | <u>1 15</u> 15/xii 15 | | | |

| №№ по порядку. | Месяц, число. | Кому адресовано. | От кого (по какой части исходила бумага) и о чем. | Видной вх. № по-лож. данной бумаги. | Роспись в приеме бумаги или №№ рассылки книги по которой отпр. | М.А. дата, в котором хранится отпр. | Входные М.А. поступления, отчеты. | Примечание |
|----------------|---------------|-----------------------|---|-------------------------------------|--|-------------------------------------|-----------------------------------|------------|
| 1055 | | Общад | перетскя | | 6/xi 14 | | | |
| | | | | | 12/xi 15 | | | |
| 1056 | | Об | увольненных работнх | | 18/ii 15 | | | |
| | | | | | 15/ix 15 | | | |
| 1057 | | Списки | кандидатом | | 2/ii 15 | | | |
| | | | | | 22/xii 15 | | | |
| 1058 | | Цирк | журн, предтсатид и сведения и рзководств | | 24/i 15 | | | |
| | | | | | 10/xii 15 | | | |
| 1059 | 9 | Перетскя | о забоевнх работнх. | | 4/i 15 | | | |
| | | | | | 14/x 15 | | | |
| 1060 | 11 | О | месячных допгах | | 29/i 15 | | | |
| | | | | | 21/i 16 | | | |
| 1061 | 13 | Предтсатид и перетскя | по ст/роматемской заг-и. | | 15/i 15 | | | |
| | | | | | 11/x 15 | | | |
| 1062 | 16 | Перетскя | по личному сообщу | | 8/i 15 | | | |
| | | | | | 19/xii 15 | | | |
| 1063 | 17 | Пооме | | | 4/i 15 | | | |
| | | | | | 19/xii 15 | | | |
| 1064 | 21 | Дело | о военнопленных | | 6/viii 15 | | | |
| | | | | | 23/xi 15 | | | |
| 1065 | | Секретная | перетскя з 19/15г. | | | | | |

1915 г.

~~57^a~~ 56^a

1073^a

21/xii 14

Входимая и выходимая

7/i 17

перемская ур. № 8 Военного
инженера погнорк. Усакова

236

1073^b

14/iii 15

Месячные и годовые отз-ч

7/x 15

участке работ № 8.

72

1073^c

24/v 14

По исполнению погнорк и

22/vi 14

погнорк камен.

34

1915

Урасторк № 5

2318 О каменных и бетонных работах
Уз. № 16

2319 Укрепление стенок ступенчатых работ
по постройке садов для селенбанди своей
расквотры при дымовой каталке гогузсуеи
и по мектору № 2.
Уз. № 21

2320 Модульзачноиные работы
Уз. № 26

2320^a Строчим. работы уз. № 26

| №№ по порядку. | Месяц, число. | Кому адресовано. | От кого (по какой части исходила бумага) и о чем. | Какой из №№ по данной бумаге. | Решена и принята бумага или №№ рассылки по которой отпр. | №№ дела, в которых хранятся отпр. | Входящие №№ поступившие, ответы. | Примечание. |
|----------------|----------------|--|---|-------------------------------|--|-----------------------------------|----------------------------------|-------------|
| | | | Участок № 7 | | 21/vii 14 | | | |
| 1067 | 13 | Разнад перетска | | | 11/xi 15 | | | |
| 1068 | 2 | Циркулярное предписание | | | 4/ii 15 | | | |
| | | | | | 25/xi 15 | | | |
| 1069 | 3 | С протестом об отводе в погряд и приделати на доски по 5-6 | | | 12/i 15 | | | |
| | | | | | 25/xi 15 | | | |
| 1070 | 5 | Разнообразная перетска | | | 22/xii 15 | | | |
| | | | | | 24/xii 15 | | | |
| 1071 | 6 ² | Разнад перетска по отгуздению земли | | | 23/vi 15 | | | |
| | | | | | 10/i 16 | | | |
| 1072 | 65 | Журнал входящих бумаг | | | 3/viii 15 | | | |
| | | | Участок № 8 | | 1/xi 15 | | | |
| 1073 | 1 | Визит состав сужающих и работных. | | | 23/xi 15 | | | |
| | | | | | 18/xii 15 | | | |
| 1074 | 3 | Кандидатский список и протест о приделати на сегодню. | | | 12/vi 15 | 73 | | |
| | | | | | 25/xi | | | |
| 1075 | 15 | О болевших сужающих и работных. | | | 13/vii 15 | | | |
| | | | | | 24/ii 16 | | | |

| №№ по порядку. | Месяц, число. | Кому адресовано. | От кого (по какой части исходила бумага) и о чем. | В какой ин. № посл. данной бумаги. | Роспись в приеме бумаги или №№ расписки или по которой отпр. | №№ дела, в котором хранится отпр. | Исходящие №№ поступивших отпр. | Примечание. |
|----------------|---------------|------------------|---|------------------------------------|--|-----------------------------------|--------------------------------|-------------|
| 1076 | 16 | | О штатных и зачисленных взыскателях | | <u>25/III 15</u> 17/IV 15 | 23 | | |
| 1077 | 19 | | Разряд переводов | | <u>25/V 15</u> 16/XII 15 | 315 | | |
| 1078 | " | | Штатные з. и | | <u>30/XI 15</u> 9/XII 15 | 51 | | |
| 1079 | 20 | | Акты | | <u>28/XII 15</u> 20/XI 15 | 263 | | |
| 2080 | 21 | | Контракты, условия перевозки | | <u>28/XI 15</u> 21/XII 15 | | | |
| 1081 | 24 | | О постройках | | <u>28/XII 15</u> 28/XII 15 | | | |
| 1082 | 26 | | О запасах к.з. и работниках отнесенных I и II разряда | | <u>8/XII 15</u> 30/I 15 | 305 | | |
| 1083 | 29 | | О постройках ж.д. ветки | | <u>2/XII 15</u> 28/XII 15 | | | |
| 1084 | 31 | | Секретные бумаги | | <u>19/XII 15</u> 28/XII 15 | | | |
| 1085 | 33 | | Штатные табели | | <u>1/IX 15</u> 1/II 15 | | | |
| 1086 | 39 | | Входящие телеграфные | | <u>30/XI 15</u> 27/X 15 | | | |
| 1087 | 37 | | Штатные | | <u>2/XII 15</u> | | | |

| №№ по порядку. | Месяц, число. | Кому адресовано. | От кого (по какой части исходила бумага) и о чем. | Какой вл. № вл. под. данной бумаги. | Росписка и приеме бумаги или №№ рассылки по которой отпр. | №№ дела, в которых Архивист отпр. | Входящие №№ по ступеням отчетов. | Примечание. |
|----------------|---------------|------------------|---|-------------------------------------|---|-----------------------------------|----------------------------------|-------------|
| 1088 | 122 | Секретные | Входящие бумаги | | 22/xi 15 14/xi 15 | | | |
| 1089 | 124 | Журналы | Входящих секретных бумаг | | 23/xi 15 18/xi 15 | | | |
| 1090 | 5 | Месячные | отчеты об успехах работ | | 6/x 15 | | 62 | |
| 1091 | 20 | Архив | т. II Участок № 11 | | 1/x 15 7/viii 15 | | 140 | |
| 1092 | 1 | Разная | перетская | | 5/x 15 23/v 15 | | | |
| 1093 | 3 | Исходящие | бумаги | | 31/xii 15 15/ii 15 | | | |
| 1094 | | Требоват. | ведомости | | 4/xii 15 | | | |
| 1095 | | Секретные | бумаги | | 1/vii 15 23/xii 15 | | | |
| 1096 | | Сведения | об успехах работ Участок № 12 | | 1915 | | | |
| 1097 | 2 | С подтскаем | подразделков на производ-во работ | | 26/vii 15 30/xii 15 | | | |
| 11198 | 4 | С работ | них | | | | | |

| №№ по порядку. | Месяц, число. | Кому адресовано. | От кого (по какой части исходила бумага) и о чем. | Книжки, № по пол. данной бумаги. | Решения в приеме бумаги или АУ рассылки книги по которой отпр. | АУ дела, в котором хранится отпр. | Входные АУ по ступням, отпр. | Примечание. |
|-----------------|---------------|------------------|--|----------------------------------|--|-----------------------------------|------------------------------|-------------|
| 1099 | 12 | | Исходящие телеграф. | | <u>23/x 15</u> 18/xi 15 | | | |
| 1100 | 13 | | Разная переписка | | <u>11/x 15</u> 28/xii 15 | | | |
| 1101 | 18 | | Земельные работы по постройке XII группы Участок № 16 | | <u>1/x 15</u> 13/x 15 | 66 | | |
| 1108 | 16 | | Исследование соотношения отдельных строительных работ | | <u>4/vii 15</u> | | | |
| 1102 | 9 | | С разными вопросами о работах. | | | | | |
| 1103 | 12 | | С контрактами и подписками | | <u>1/i 15</u> 1/i 16 | | | |
| 1104 | 15 | | С разной перепиской из г. работ № 16 | | <u>7/i 15</u> 12/vii 15 | | | |
| 1105 | | | Разная переписка | | <u>9/vii 15</u> 8/vii 15 | | | |
| 1106 | 17 | | Разная переписка, цифровые и сведения | | <u>1/i 15</u> 30/vii 15 | | | |

| №№ по порядку. | Месяц, число. | Кому адресовано. | От кого (по какой части исходила бумага) и о чем. | Какой вх. № по данной бумаге. | Росписка и приеме бумаги или № рассылки по которой отпр. | №№ дел, в которых хранится отпр. | Входящие №№ по ступеням отпр. | Примечание. |
|----------------|---------------|--------------------------------------|---|-------------------------------|--|----------------------------------|-------------------------------|-------------|
| 1107 | | Обмеров | | | 3/15 15 ⁻ 108 14/xii 29 | | | |
| 1108 | | Исчисление стоимости отгесовых работ | Участок № 17 | | | | | |
| 1109 | 11 | Входящие бумаги | | | 15 15 ⁻ 3/15 15 ⁻ 18 15 ⁻ | | | |
| 1110 | 16 | Циркуляр | Участок № 18 | | | | | |
| 1111 | 1 | Общая переписка | | | 24/xi 15 ⁻ 11/xii 15 ⁻ 1/15 15 ⁻ xii 15 ⁻ | | | |
| 1112 | 3 | Месячные табели | | | | | | |
| 1113 | | Поме | | | | | | |
| 1114 | | Книга обмеров | | | | | | |
| 1115 | | Об успехах работ | | | 10/iii 15 ⁻ | | | |
| 1116 | | Поме | | | 6/ii 15 ⁻ | | | |
| 1117 | 15 | Личный состав | Участок № 19 | | 19/xii 15 ⁻ 28/ii 16 | | | |

| №№ по порядку. | Меслц, число. | Кому адресовано. | От кого (по какой части исходила бумага) и в чем. | Какой № № посл. данной бумаги. | Росписка в приеме бумаги или №№ рассылки книги по которой отпр. | №№ дел, в которых хранятся отпр. | Входящие №№ поступивших отгов. | Примечание. |
|----------------|---------------|---|---|--------------------------------|---|----------------------------------|--------------------------------|-------------|
| | | | Участок № 21 | | | | | |
| 1118 | 1 | Личный состав суэцанских | | | <u>15/xii 14</u> 31/xii 15 | | | |
| 1119 | 13 | Кандидатский список и отчеты о принятии на службу | | | <u>2/iv 15</u> 3/iv 16 | | | |
| 1120 | 2 | Инструкции, циркуляры и предписания к сведениям и руководству | | | <u>21/v 15</u> 31/xii 15 | | | |
| 1121 | 6 | Представительские ведомости | | | <u>17/ii 15</u> 19/xii 15 | | | |
| 1122 | | Об успехах работ | | | <u>1/ii 15</u> 31/xii 15 | | | |
| 1123 | 23 | Актис | | | <u>1/iv 15</u> 22/v 15 | | | |
| | | | Участок работ № 22-23 | | | | | |
| 1124 | 2 | Циркуляры и предписания производимых работ | | | <u>6/xi 14</u> 15/xii 15 | | | |
| 1125 | | О воздаче содержания вольнонаемным суэцанским | | | | | | |
| 1126 | | О боях | | | <u>19/v 15</u> 5/xii 15 | | | |

| №№ по порядку. | Месяц, число. | Кому адресовано. | От кого (по какой части исходила бумага) и о чем. | Какой из. № по-под. данной бумаги. | Роспись и приеме бумаги или № расцели. книги по которой отпр. | №№ дела, в котором хранится отпр. | Входящие №№ по-ступивш. ответов. | Примечание. |
|-------------------|---------------|------------------|--|------------------------------------|---|-----------------------------------|----------------------------------|-------------|
| 1127 | 24 | | О построениях на 1915г. | | <u>31/xii 14</u> 15/xii 15 | | | |
| 1128 | 26 | | С отчетом ратников, запасных и новобранцев по делу производству | | <u>31/i 15</u> 16/iii 16 | | | |
| 1129 | | Табелев | | | 1915 | | | |
| 1130 | 25 | | О несчастных случаях и происшествиях | | <u>3/i 15</u> 22/xii 15 | | | |
| 1131 | | | Список личного состава сержантов и рабочих на ут. работ, 22, 23. | | 1915 | | | |
| 1132 | | Поме | | | " | | | |
| 1133 | | | С разницей перетеклой | | <u>23/xii 14</u> 20/xii 15 | | | |
| 1134 | 5 | | Об успехах работ по ут. 22, 23 | | 1915 | | | |
| 1135 | 1 | | Личный состав сержантов и рабочих ут. № 22-23. | | <u>8/i 15</u> 16/xii 15 | | | |
| 1135 ^a | | | Прометей о приходе на службу | | <u>30/xii 14</u> 22/i 15 | | | |

| №№ по порядку. | Месяц, число. | Кому адресовано. | От кого (по какой части исходила бумага) и о чем. | В какой кв. № не под. данной бумаги. | Росписка и приеме бумаги или №№ рассылки книги по которой отпр. | №№ дела, в котором хранится отпр. | Входящие №№ по ступеням, от кого. | Примечание. |
|----------------|----------------|---------------------|---|--------------------------------------|---|-----------------------------------|-----------------------------------|-------------|
| | | | Участок № 24 | | | | | |
| 1136 | 4 ^я | Разная | перетиска входящая | | <u>3/II 15</u> <u>30/XII 15</u> | | | |
| 1137 | 4 ^я | Плюше | исходящая | | <u>8/II 15</u> <u>16/XII 15</u> | | | |
| 1138 | 6 | К сведению | | | <u>7/II 15</u> <u>27/XII 16</u> | | | |
| 1139 | 20 | Временные постройки | | | <u>7/XI 14</u> <u>3/XII 15</u> | | | |
| 1140 | 21 | Запасные и рамочки | | | <u>22/I 15</u> <u>2/XI 16</u> | | | |
| 1141 | 23 | Артемьев | бирюков и шорозкины | | <u>8/VI 16</u> <u>19/II 17</u> | | | |
| 1142 | | Секретная | перетиска | | <u>24/II 15</u> | | | |
| 1143 | 26 | О-ва Зингер | | | <u>28/I 15</u> <u>2/XI 16</u> | | | |
| | | | Участок № 25 | | | | | |
| 1144 | 9 | Пладенес | об зписате генер | | <u>5/I 15</u> <u>13/XII 15</u> | | | |
| 1145 | 10 | Плюше | | | <u>11/I 15</u> <u>26/XII 15</u> | | | |
| 1146 | 14 | О найме | восполняющих сигнализ | | <u>I 15</u> <u>4/XII 15</u> | | | |

| №№ по порядку. | Месяц, число. | Кому адресовано. | От кого (по какой части исходила бумага) и о чем. | Календарный № по дню, данной бумаге. | Роспись и приемная или №№ расписки, даты по которой отпр. | №№ дела, в которых хранится отпр. | Входящие №№ по ступеням ответов. | Примечание. |
|----------------|---------------|------------------|---|--------------------------------------|---|-----------------------------------|----------------------------------|-------------|
| 1147 | 15 | | Требовательные ведомости на выдане на различных генер. | | 9/1-15 18/xii-15 | | | |
| 1148 | 16 | | О запасных матиатикмах и ратматках 1 и 2 разряда состоящих на особом учете при строе- ительстве. | | 3/2-15 19/xii-15 | | | |
| 1149 | 78 | | Разнад шреттскя | | 9/1-15 6/xii-15 | | | |
| 1150 | 22 | | О присутствии работ- и постройке | | 26/iii-15 27/x-15 | | | |
| 1151 | 23 | | О постройке моста на реке в ратматке | | 24/1-15 2/xii-15 | | | |
| 1152 | 22 | | Об успехах крепостных работ за декабрь 1915г. | | 19/15- | | | |
| | | | Участок № 29 | | | | | |
| 1153 | 2 | | К сведению и руководству | | 9/1-15 1/ii-15 | | | |
| 1154 | 3 | | Перетские отпосланные по работам и сужтающим. | | 30/xii-14 23/xi-15 | | | |
| 1155 | 4 | | Разнад перетскя участ- ка № 29 | | 7/2-15 12/iii-15 | | | |

| №№ по порядку. | Меши, число. | Кому адресовано. | От кого (по какой части исходила бумага) и о чем. | Какой №, № подл. данной бумаги. | Росписка и приеме бумаги или № расписки книги по которой отпр. | №№ дела, в котором хранится отпр. | Входящие №№ по студийн. отгов. | Примечание. |
|----------------|--------------|------------------|---|---------------------------------|--|-----------------------------------|--------------------------------|-------------|
| 1156 | 10 | Копии | исходящих бумаг из-за работ № 29. | | <u>3/1-14</u> 30/xii 15 | | | |
| 1157 | | Копии | таблицей и требов. безопасности и квитанции | | <u>1/1-15</u> 17/1-15 | | | |
| 1158 | | Копии | отгов-ов оборотных работ. | | <u>1/1-15</u> 17/1-16 | | | |
| 1159 | 15 | Копии | таблицей, требовзт. безопасности и квитанции | | <u>1/1-15</u> 31/xii 15 | | | |
| 1160 | 20 | Месязные | таблицей | | <u>1/1-15</u> 1/xii 15 | | | |
| 1161 | 22 | III | отме. | | <u>7/xii 15</u> 1/xii 15 | | | |
| 1162 | | III | отме | | 1915. | | | |
| 1163 | | Копии | актов | | <u>17/1-15</u> 21/xii 15 | | | |
| 1164 | 17 | Обмеры | работ | | 1915 | | | |
| 1165 | | Акты | | | <u>7/ii 15</u> 11/ii 15 | | | |
| 1166 | | Секретное по | Участок работ № 30 Шхерному району. | | <u>1/1-15</u> 257 18/xii 15 | | | |

| №№ по порядку | Месяц, число | Кому адресовано. | От кого (по какой части исходила бумага) и о чем. | Какой из №№ под данной бумагой. | Решена в приеме бумаги или №№ рассматривались по которой отпр. | №№ дела, в которых хранятся отпр. | Входящие №№ по ступеням ответов. | Примечание. |
|---------------|--------------|--|---|---------------------------------|--|-----------------------------------|----------------------------------|-------------|
| 1167 | 6 | Общая перетская по Або-Олангскому району | уездных работ № 30 | | 1/12 15 | 467 | 17/xii 15 | |
| 1168 | 7 | О ситуации по Або-Олангскому району. | | | 1/12 15 | 197 | 1/xii 15 | |
| 1169 | 8 | О работах по Шхервонскому району. | | | 1/12 15 | 545 | 30/xii 15 | |
| 1170 | 10 | Перетская с фирмами и запросом относительно поставки разных машин. | | | 1/12 15 | 129 | 24/xii 15 | |
| 1171 | 11 | Руководственное по 30-му уез. | | | 19/xii 15 | | 10/xii 15 | |
| 1172 | 12 | Постройка конюшни и перетская с участками работ | | | 7/12 15 | 57 | | |
| 1173 | 13 | Подписание контракта, подтеки и подписание зад. бесенед | | | 4/12 15 | 106 | 9/1 16 | |
| 1174 | 14 | Подписанные акты и другие документы | | | 30/11 15 | 6 | | |
| 1175 | 4 | Контракты и условия | | | 1/12 15 | 80 | 23/xii 15 | |

| №№ по порядку. | Месяц, число. | Кому адресовано. | От кого (по какой части исходила бумага) и о чем. | Кавой лх. № посл. данной бумаги. | Росписка и приеме бумаги или Лх. расцельн. книги по которой отпр. | Лх. дела, в котором хранится отпр. | Входящие Лх. поступившие отпр. | Примечание. |
|----------------|---------------|--|---|----------------------------------|---|------------------------------------|--------------------------------|-------------|
| 1176 | 1 | О штате составе | Участок № 44 | | 26/XI 15 | | | |
| | | | Моонзундский район. | | 31/XII 15 | | | |
| 1177 | 1 | С предисловием и телеграммами наг-ка Петрозавдского военного окр. и исходящие секретные дзисзги. | | | 28/I 15 | | | |
| | | | | | 1/I 15 | | | |
| 1178 | | | Оправдательные документы на израсходованный аванс в сумме 94.586 р. 49 к. | | 19/5г. | | | |
| 1179 | | | Тлосме на сумму 73077 р. 92 к. | | " | | | |
| 1180 | | | Тлосме на 80.637 р. 51 к. | | " | | | |
| 1181 | | | Тлосме на 84.835 р. 19 к. | | " | | | |
| 1182 | | | Тлосме на 85.619 р. 42 к. | | " | | | |
| 1183 | | | Тлосме на 72.658 р. 93 к. | | " | | | |
| 1184 | | С секретными дзисзгами | | | 23/XI 15 | | | |
| | | | | | 12/XII 15 | | | |

| №№ по порядку. | Месяц, число. | Кому адресовано. | От кого (по какой части исходила бумага) и о чем. | Какой из №№ под. данной бумаги. | Решена ли приемы бумаги или №№ рассылки книги по которой отпр. | №№ дела, в котором хранятся отпр. | Входящие №№ поступивших ответов. | Примечание. |
|----------------|---------------|--|---|---------------------------------|--|-----------------------------------|----------------------------------|-------------|
| | | | 1916 г. | | | | | |
| | | | Угаснок штеф "П" | | | | | |
| 1185 | 1 | Об административн | | | 10/5 15 | | | |
| | | | | | 29/xii 16 | | | |
| 1186 | 2 | Разная переписка работ штеф П. | | | 3/5 16 | | | |
| | | | | | 21/xii 16 | | | |
| 1187 | 3 | О возведении хозяйственных построек. | | | 4/5 15 | | | |
| | | | | | 29/xii 16 | | | |
| 1188 | 4 | О найме и звозовенн сезонах и звозовенноретне их всек и буденн звозовенн и изгнак переписка о них. | | | 3/5 15 | | | |
| | | | | | 31/xii 16 | | | |
| 1189 | 5 | Разнообразная переписка. | | | 7/5 16 | | | |
| | | | | | 16/xii 16 | | | |
| 1190 | 6 | Предоставление ведомств на тае ванне сезонах и прог. звозовенн. | | | 3/5 16 | | | |
| | | | | | 9/xii 16 | | | |
| 1191 | 12 | Об згетне запасных тонттх зинов и ратттков онойтне | | | 8/5 16 | | | |
| | | | | | 30/xii 16 | | | |
| 1192 | 16 | О рабочих згасках | | | 2/xii 15 | | | |
| | | | | | 1/xii 16 | | | |

| №№ по порядку. | Месяц, число. | Кому адресовано. | От кого (по какой части исходила бумага) и о чем. | Какой из №№ под данной бумагой. | Решения и приемы бумаги или №№ рассылки книги по которой отпр. | №№ дел, в которых хранятся отпр. | Входящие №№ поступивших отчетов. | Примечание. |
|----------------|---------------|---|---|---------------------------------|--|----------------------------------|----------------------------------|-------------|
| 1201 | 2 | Перетских | о перестройке немецкого клуба на газном отделе в Давыдовском. | | <u>22/III 16</u> 16/IV 17 | | | |
| 1202 | 03 | Исходящие бумаги | | | <u>30/VI 16</u> 21/XI 16 | | | |
| 1203 | 3,4 | Ремонт в доме Деня и работы на центральном складе Кемин | | | <u>5/VI 16</u> 24/V 17 | | | |
| 1204 | 04 | Входящие бумаги | | | <u>11/VI 16</u> 20/XII 16 | | | |
| 1205 | 5 | Постройка здания на Вулгозской земле. | | | <u>20/IX 16</u> 16/IX 17 | | | |
| 1206 | 06 | Предварительные ведомости | | | <u>1/VI 16</u> 30/XII 16 | | | |
| 1207 | 6 | Ремонт в помещении Ревельск №1 в здании ростовской | | | <u>21/VI 16</u> 15/XII 16 | | | |
| 1208 | 07 | Контракты и условия | | | <u>1/VI 16</u> 26/VI 17 | | | |
| 1209 | 9 | Исправление Казанского храма | | | <u>8/IX 16</u> 18/V 17 | | | |
| 1210 | 010 | Особые распоряжения | | | <u>3/IX 16</u> 29/IX 16 | | | |

| №№ по порядку. | Месяц, число. | Кому адресовано. | От кого (по какой части исходила бумага) и о чем. | В какой из № ис-пол. данной бумаги. | Росписана и приеме бу-маги или № расписки по ко-торой отпр. | №№ дела, в ко-тором хранится отпр. | Входящие №№ по-ступивших дел. | Приме-чание. |
|----------------|---------------|--|---|-------------------------------------|---|------------------------------------|-------------------------------|--------------|
| 1211 | 011 | К сведению | | | <u>29/III 16</u> 20/XII 16 | | | |
| 1212 | 11 | По ремонту пороховых автомодельной мажорской | | | <u>12/V 16</u> | | | |
| 1213 | 013 | Акты и сметы | | | <u>1/VI 16</u> 28/XII 16 | | | |
| 1214 | 13 | По приспособлению перчаточной грабтки для крепостной измерительной работы. | | | <u>9/IX 16</u> 12/V 17 | | | |
| 1215 | 14 | Разные работы по производственному центральному складу | | | <u>28/X 16</u> 12/X 17 | | | |
| 1216 | 15 | Разные работы по крепостям | | | <u>27/IX 16</u> 20/X 17 | | | |
| 1217 | 015 | Состав работ по уст. работ по уст. 9. | | | <u>26/III 16</u> 24/XII 16 | | | |
| 1218 | 016 | Вопросы | | | <u>30/VI 16</u> 31/XII 16 | | | |
| 1219 | 20 | Решению помещенных по Юржевской ул. под изолуч. пункт. | | | <u>22/IX 16</u> 10/XI 16 | | | |
| 1220 | 21 | Разные работы для механиз. мастерских | | | <u>30/IX 16</u> | | | |

| №№ по порядку. | Месяц, число. | Кому адресовано. | От кого (по какой части исходила бумага) и о чем. | Какой №, № по-нов, датной бумаги. | Решения и приемы бумаги или №№ рассылки, книги по которой отпр. | №№ дел, в которых хранятся отпр. | Входящие №№ по-ступивших отписок. | Примечание. |
|-------------------|---------------|----------------------------|---|-----------------------------------|---|----------------------------------|-----------------------------------|-------------|
| 1221 | 1 | Разные | менее работы Угроза шифр "С" | 15/vi 16 xii 16 | | | | |
| 1222 | 4 | Разная | перетекла | 3/xii 15 8/xii 16 | | | | |
| 1223 | 5 | В требователных ведомостях | на перевозке и врезе доверенности. | 8/i 16 29/xii 16 | | | | |
| 1224 | 05 | Личные | состав | 4/vi 16 17/xii 16 | | | | |
| 1225 | 9 | Контракты | и составные условия на разные работы, заключенные ^{по} подрядов и перетекла в семейных работах | 12/i 16 10/vi 16 | | | | |
| 1225 ² | 7 | Секретная | перетекла | 4/xii 15 | | | | |
| 1226 | 10 | Об учете | запасных инвентарных карт и рапортных отчетах | 18/xi 16 16/ii 16 17/v 16 | | | | |
| 1227 | 14 | О рабочих | уч. инт. "С" | 27/xii 16 | | | | |
| 1228 | 15 | О м. г. | и похозяйном составе | 16/v 16 18/xii 16 | | | | |
| 1229 | 21 | Прометей | о предоставлении мест судам | 21/xii 15 5/v 16 | | | | |
| 2322 | | | Перетекла угроза шифр "К-1" | 19/6 | | | | |

| №№ по порядку. | Месяц, число. | Кому адресовано. | От кого (по какой части исходила бумага) и о чем. | Колонка № № не под данной бумагой. | Роспись и приеме бумаги или №№ расценок книги по которой отпр. | №№ дел, в которых хранятся отпр. | Входящие №№ по ступням, страниц. | Примечание. |
|----------------|---------------|--|---|------------------------------------|--|----------------------------------|----------------------------------|-------------|
| 1230 | 22 | Перетских | по узг. работ лит. "С" | | <u>5/1-16</u> 23/xii 16 | | | |
| 1231 | 2 | К сведениям и руководству | Участок работ лит. "Ш" | | <u>5/xii 15</u> 30/xii 16 | | | |
| 1232 | | К сведениям и руководству | | | <u>11/1-16</u> 22/xi 16 | 130 | | |
| 1233 | | Разная перетских | | | <u>2/1-16</u> 31/xii 16 | 624 | | |
| 1234 | 16 | Секретная перетских | | | <u>17/1-16</u> 28/viii 17 | | | |
| 1235 | | Требования безопасности | | | <u>3/1-16</u> 25/xii 16 | 56 | | |
| 1236 | 10 | Контракты, различные условия, проекты и задания по различным строительным работам. | | | <u>19/1-16</u> 26/viii 16 | 43 | | |
| 1237 | 13 | О работах участка | | | <u>9/1-16</u> 30/xii 16 | 76 | | |
| 1238 | | Об административных | Участок работ 3 | | <u>2/1-16</u> 24/ix 16 | 165 | | |
| 1239 | 11 | Разная перетских | | | <u>23/ii 16</u> 30/xi 16 | | | |

| №№ по порядку. | Месяц, число. | Кому адресовано. | От кого (по какой части исходила бумага) и о чем. | Какой из №№ под данной бумагой. | Решена и принята бумага или №№ рассматриваются по которой отпр. | №№ дела, в которых хранятся отпр. | Выходные №№ поступивших отписок. | Примечание. |
|----------------|---------------|------------------|--|---------------------------------|---|-----------------------------------|----------------------------------|-------------|
| 1240 | | | Травнения и предтсвств работам | | <u>4/xii 16</u> 10/xii 16 | | | |
| 1241 | | | Контракты и подтскн подразделков | | <u>2/xi 16</u> 25/xi 16 | | | |
| 1242 | | | О ^{под} разделке Алексееве ф. негине работам. | | <u>9/xi 16</u> 18/xi 16 | | | |
| 1243 | | | О ^{под} разделках Погоде и Богаче | | <u>4/xii 16</u> 2/xiii 16 | | | |
| 1244 | | | Контракт по устройству землевного полюща и верхнего строения крепостной ст.г. | | <u>2/xiv 16</u> | | | |
| 1245 | 7 | | Входные деления приеш- ного покая уз. работ и 3 | | <u>20/xi 15</u> 31/xi 16 | | | |
| 1246 | | | Поме исходные деления | | <u>8/xi 16</u> xi 16 | | | |
| 1247 | 7 | | ^{под} разделка Корак | | <u>10/xiii 15</u> 28/xi 17 | | | |
| 1248 | 20 | | Подразделка Абузенков | | <u>13/xii 16</u> 3/xi 17 | | | |
| 1249 | 22 | | ^{под} разделка Ант Армазов | | <u>24/xi 16</u> 11/xii 16 | | | |

| №№ по порядку. | Месяц, число. | Кому адресовано. | От кого (по какой части исходила бумага) и о чем. | В какой из № ис-ход. данной бумаги. | Роспись и приеме бу-маги или № рассылки по которой отпр. | №№ дела, в ко-тором хранится отпр. | Входящие №№ по-ступивших отсюда. | Приме-чание. |
|----------------|---------------|-------------------|---|-------------------------------------|--|------------------------------------|----------------------------------|--------------|
| 1250 | 4 | Тягунка | Лаарз | | 19/6 | | | |
| 1251 | | С доносительством | и актами | | " | | | |
| 1252 | 15 | Прометей | о состоянии взятых подарков | | 7/iv 15 11/i 16 14/iii 16 | | | |
| 1253 | 1 | Шоннен | | | 7/iv 16 | | | |
| 1254 | 2 | Маскиров | с батареей и охотой | | 6/xi 15 12/xii 16 | | | |
| 1255 | | Убеотин | с котикованс | | | | | |
| 1256 | | Бетонные | работы | | 14/ix 15 v 17 | | | |
| 1257 | | Моторный | моссейный каток | | 18/iv 16 24/v 16 | | | |
| 1258 | | Разные | деревянные постройки на участке | | 30/iv 16 30/v 16 23/iii 16 | | | |
| 1259 | | Фроденс | | | 2/iii 16 | | | |
| 1260 | 1 | Артезианский | колодезь | | 3/i 16 15/iv 16 | | | |
| 1261 | 12 | Постройки | из бревен | | 7/i 16 25/viii 16 | | | |
| 1262 | | Применение | покой, разные болезни и несчастные случаи | | 1/i 16 11/xi 16 | | | |

| №№ по порядку. | Месяц, число. | Кому адресовано. | От кого (по какой части исходила бумага) и о чем. | В какой из. № по-под. динной бумаги. | Расслана в приеме бумаги или ЛУ расслана книги по которой отпр. | ЛУ дел. в по-торой хранится отпр. | Возвраще ЛУ по-ступили. отпосов. | Примечание. |
|----------------|---------------|---|---|--------------------------------------|---|-----------------------------------|----------------------------------|-------------|
| 1263 | 14 | Президиуметте труда | | | <u>25/xii 15</u> 6/i 16 | | | |
| 1264 | 6 | В ситуации 3-го строительного участка | | | <u>4/xii 15</u> 13/xii 16 | | | |
| 1265 | | Переноса о подрядах | | | <u>4/i 16</u> 10/i 16 | | | |
| 1266 | | Поме | | | <u>27/vii 16</u> 14/i 16 | | | |
| 1267 | | Списки рабочих, разгнков и подрядач | | | 19/16 | | | |
| 1268 | | О рабочих которых не пригласило на работы | | | <u>7/i 16</u> 1/vii 16 | | | |
| 1269 | | Об увольнении рабочих по различным обстоятельствам. | | | <u>16/vii 16</u> 26/xi 16 | | | |
| 1270 | | Запросы на работу смен | | | <u>3/iii 16</u> 23/xi 16 | | | |
| 1271 | 7 | Самостоятельно отпущенные рабочие | | | <u>15/vi 16</u> 30/xi 16 | | | |
| 1272 | 6 | Перевод рабочих на др. участки | | | <u>5/viii 16</u> 5/i 16 | | | |
| 1273 | 5 | Отправление рабочих к воинскому начальству | | | <u>20/xii 16</u> 17/xii 16 | | | |

| №№ по порядку. | Месяц, число. | Кому адресовано. | От кого (по какой части исходила бумага) и о чем. | Какой вх. № по пол. дной бумаге. | Росиска и приеме бумаги или №№ расказа, книги по которой отпр. | №№ дела, в котором хранится отпр. | Входящие №№ по ступеням, отискам. | Проч. |
|----------------|---------------|---|---|----------------------------------|--|-----------------------------------|-----------------------------------|-------|
| 1274 | 7 | Разрешение отпуску работник | | | <u>23/V 16</u> 20/IX 16 | | | |
| 1275 | | Справки инспекторской частей, мажармерии, поимки и т. д. о работах. | | | <u>1/III 16</u> 8/XI 16 | | | |
| 1276 | 5 | Работы не военнообязанные | | | <u>14/XII 15</u> 8/X 16 | | | |
| 1277 | 2. | Работы военнообязанные | | | <u>8/I 16</u> 8/I 17 | | | |
| 1278 | | Продовольственные работы | | | <u>11/V 16</u> 2/V 16 | | | |
| 1279 | | Переписка по каменю. | | | <u>21/VII 15</u> 7/VIII 16 | | | |
| 1280 | | Ведомости удержаний с работ участка. | | | <u>27/V 16</u> 4/XII 16 | | | |
| 1281 | | С разными предостережениями и расторжениями по удерж. интересов | | | <u>4/II 15</u> 20/XII 16 | | | |
| 1282 | | Требования по ведомости | | | <u>4/XI 16</u> 26/VII 16 | | | |
| 1283 | | Наем помещений | | | <u>30/VI 16</u> 24/V 16 | | | |
| 1284 | | Откуда же фустрой-во сенокосов и огородов. | | | <u>24/III 16</u> 24/VIII 16 | | | |

сертификатов

70 (семьдесят) ЛИСТОВ

в том числе:
50^а, 57^а - листы

Турбин
14 апреля 1960г.

ГАС
 СТАНЦИЯ
 СРЕДНЕГО
 ВОЛЖЬЯ

20.04.1960

[Signature]

Faint, illegible text, possibly bleed-through from the reverse side of the page.

Handwritten mark or signature at the bottom center of the page.

