

949

1773.

таблицы.

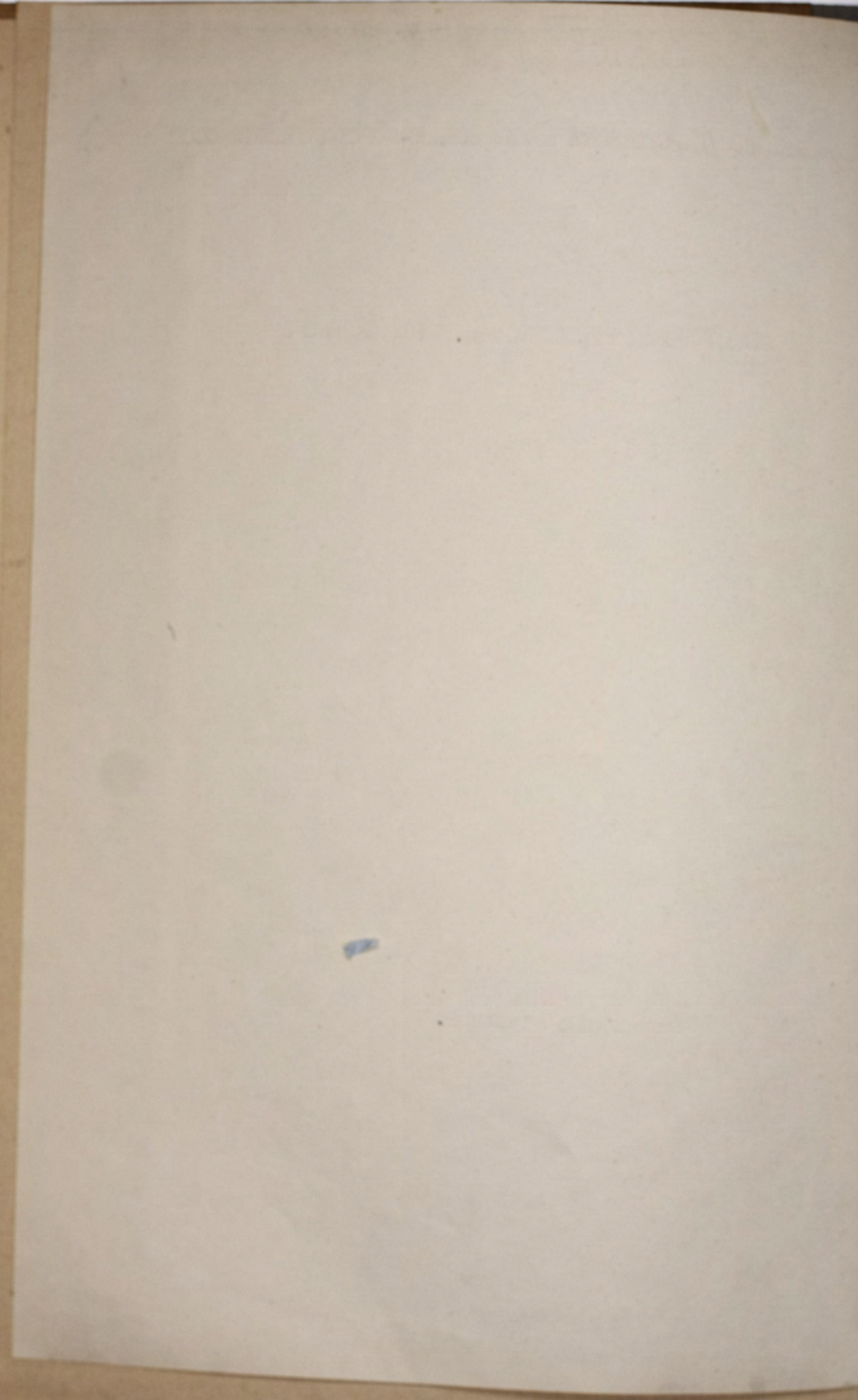
Штаб морской крепости  
имп. Петра Великого.

I  
ЦЕНТРАЛЬНЫЙ ГОСУДАРСТВЕННЫЙ АРХИВ ВОЕННО-МОРСКОГО ФЛОТА СССР

ШТАБ МОРСКОЙ КРЕПОСТИ ИМП. ПЕТРА ВЕЛИКОГО

Ф О Н Д № 949

Переводные таблицы.



# ПЕРЕВОДНАЯ ТАБЛИЦА

к старой описи № 5 фонда № 949

Старые №№ дел	Новый № фонда	Новый № описи	Новые №№ дел	Старые №№ дел	Новый № фонда	Новый № описи	Новые №№ дел
1	2	3	4	1	2	3	4
1	1371	1	272	26	949	4	70
в 1	1371	1	164	27	949	4	100
2	1371	1	268	28	949	4	98
3	1371	1	267	29	949	4	89
4	1371	1	56	30	949	4	101
5	949	4	94	31	949	4	93
6	949	4	57	32	949	4	92
7	949	4	56	33	1148	1	2636
8	949	4	55	34	1371	1	39
9	949	4	49	35	1371	1	106
10	949	4	51	36	949	4	72
11	949	4	54	37	Акт о выдел. к уничтож. № 4		
12	949	4	50	38	То же		
13	949	4	52	39	То же		
14	949	4	48	40	То же		
15	949	4	53	41	949	4	87
16	1362	1	325	42	Акт о выдел. к уничтож. № 4		
17	949	4	59	43	То же № 5		
18	949	4	61	44	То же		
19	949	4	60	45	1371	1	148
20	949	4	68	46	949	4	74
21	949	4	64	47	Присоединена к № 46		
22	949	4	67	48	Акт о выдел. к уничтож. № 6		
23	949	4	62	49	Акт о выдел. к уничтож. № 4		
24	949	4	69	50	То же		
25	949	4	71	51	То же		

1	2	3	4	1	2	3	4
52	949	4	79	80	Акт о выделен. к уничтож. №5		
53	Акт о выдел. к уничтож. №4			81	949	4	78
54	Т о ж е			82	949	4	77
55	Т о ж е			83	Акт о выделен. к уничтож. №4		
56	Т о ж е			84	Т о ж е		
57	Т о ж е			85	Т о ж е		
58	Т о ж е			86	Т о ж е		
59	949	4	73	87	Т о ж е		
60	Акт о выдел. к уничтож. №4			88	Т о ж е		
61	Т о ж е			89	949	4	90
62	Акт о выдел. к уничтож. №6			90	949	4	85
63	Т о ж е			91	949	4	86
64	Т о ж е		№4	92	949	4	83
65	Т о ж е		№5	93	Акт о выделен. к уничтож. №6		
66	949	4	81	94	949	4	84
67	949	4	80	95	Акт о выделен. к уничтож. №4		
68	Акт о выдел. к уничтож. №6			96	Т о ж е		
69	Т о ж е		№4	97	949	4	75
70	Т о ж е			98	949	4	82
71	Т о ж е		№5	99	949	4	88
72	Т о ж е		№4	100	Акт о выделен. к уничтож. №4		
73	Т о ж е			101	Т о ж е		
74	949	4	91	102	Т о ж е		
75	949	4	76	103	Т о ж е		
76	1371	1	155				
77	Акт о выдел. к уничтож. №5						
78	1371	1	108				
79	1371	1	149				

## ПЕРЕВОДНАЯ ТАБЛИЦА

к старой описи № 6 фонда № 949

Старые №№ дел	Новый № фонда	Новый № описи	Новые №№ дел	Старые №№ дел	Новый № фонда	Новый № описи	Новые №№ дел
1	2	3	4	1	2	3	4
1	326	2	2944	27	Акт о выдел.	к уничтож.	№5
2	326	2	2945	28	1148	4	1
3	326	2	2946	29	1148	4	3
4	326	2	2947	30	Акт о выдел.	к уничтож.	№4
5	326	2	2948	31	Т о ж е		№5
6	326	2	2949	32	1148	1	2621
7	326	2	2950	33	Акт о выдел.	к уничтож.	№5
8	Акт о выдел. к уничт. № 4			34	Т о ж е		
9	326	2	2951	35	1371	1	16
10	326	2	2952	36	1371	1	17
11	326	2	2953	37	1148	4	81
12	326	2	2954	38	1148	4	2
13	326	2	2955	39	1371	1	31
14	326	2	2956	40	1371	1	279
15	326	2	2957	41	1371	1	33
16	326	2	2958	42	Акт о выдел.	к уничтож.	№5
17	326	2	2959	43	1148	4	5
18	326	2	2960	44	Акт о выдел.	к уничтож.	№4
19	326	2	2961	45	1371	1	76
20	326	2	2962	46	1371	1	10
21	326	2	2963	47	Акт о выдел.	к уничтож.	№4
22	326	2	2964	48	1148	4	73
23	326	2	2965	49	1371	1	7
24	326	2	2966	50	Акт о выдел.	к уничтож.	№5
25	1371	1	61	51	1148	1	2620
26	1371	1	5	52	1371	1	14

1	2	3	4	1	2	3	4
52	949	4	79	80	Акт о выделен.	к уничтож.	№5
53	Акт о выдел.	к уничтож.	№4	81	949	4	78
54	Т о ж е			82	949	4	77
55	Т о ж е			83	Акт о выделен.	к уничтож.	№4
56	Т о ж е			84	Т о ж е		
57	Т о ж е			85	Т о ж е		
58	Т о ж е			86	Т о ж е		
59	949	4	73	87	Т о ж е		
60	Акт о выдел.	к уничтож.	№4	88	Т о ж е		
61	Т о ж е			89	949	4	90
62	Акт о выдел.	к уничтож.	№6	90	949	4	85
63	Т о ж е			91	949	4	86
64	Т о ж е		№4	92	949	4	83
65	Т о ж е		№5	93	Акт о выделен.	к уничтож.	№6
66	949	4	81	94	949	4	84
67	949	4	80	95	Акт о выделен.	к уничтож.	№4
68	Акт о выдел.	к уничтож.	№6	96	Т о ж е		
69	Т о ж е		№4	97	949	4	75
70	Т о ж е			98	949	4	82
71	Т о ж е		№5	99	949	4	88
72	Т о ж е		№4	100	Акт о выделен.	к уничтож.	№4
73	Т о ж е			101	Т о ж е		
74	949	4	91	102	Т о ж е		
75	949	4	76	103	Т о ж е		
76	1371	1	155				
77	Акт о выдел.	к уничтож.	№5				
78	1371	1	108				
79	1371	1	149				

# ПЕРЕВОДНАЯ ТАБЛИЦА

3

к старой описи № \_\_\_\_\_ фонда № \_\_\_\_\_

Старые №№ дел	Новый № фонда	Новый № описи	Новые №№ дел	Старые №№ дел	Новый № фонда	Новый № описи	Новые №№ дел
1	2	3	4	1	2	3	4
108	1148	4	54	134	1148	1	2622
109	1371	1	43	135	1371	1	139
110	1148	4	65	136	1371	1	48
111	1148	4	25	137	1148	4	44
112	1148	4	28	138	1148	4	75
113	1148	4	67	139	Акт о выделен.к уничтож.№ 5		
114	1148	4	63	140	1148	4	85
115	1148	4	30	141	1148	4	76
116	1148	4	15	142	Акт о выделен.к уничтож.№ 4		
117	1148	4	21	143	1148	4	48
118	1148	4	24	144	1371	1	8
119	1148	4	13	145	Акт о выделен.к уничтож.№ 5		
120	1148	4	66	146	1371	1	29
121	1148	4	23	147	1371	1	25
122	1371	1	53	148	1148	4	78
123	1148	4	11	149	1148	4	77
124	1148	4	27	150	1148	4	79
125	1148	4	9	151	1148	4	84
126	1148	4	26	152	1148	4	90
127	1148	4	68	153	1148	4	91
128	1148	4	22	154	1148	4	92
129	Акт о выделен.к уничтож.№4			155	1148	4	93
130	1148	4	57	156	1148	4	94
131	1148	4	40	157	1148	4	86
132	1371	1	24	158	1371	1	47
133	Акт о выделен.к уничтож.№5			159	1148	4	87



1	2	3	4	1	2	3	4
160	1148	4	103	188	1371	1	41
161	1148	4	64	189	1371	1	46
162	1148	4	12	190	1371	1	57
163	1148	4	16	191	Арт о выделен.к уничтож.№5		
164	1148	4	321	192	1148	1	2623
165	1148	4	72	193	Арт о выделен.к уничтож.№6		
166	1148	4	8	194	То же		№4
167	1371	1	227	195	1148	4	46
168	1148	4	7	196	1148	4	41
169	1148	4	14	197	1148	4	47
170	Арт о выделен.к уничтож.№5			198	1148	4	38
171	1148	4	58	199	1371	1	15
172	1148	4	20	200	1148	4	226
173	1148	4	62	201	1371	1	94
174	1148	4	19	202	1344	1	73
175	1148	4	34	203	1371	1	84
176	Арт о выдел.к уничтож.№4			204	Арт о выдел.к уничтож.№5		
177	1148	4	43	205	1148	4	222
178	1148	4	56	206	1148	4	101
179	1148	4	55	207	1148	4	118
180	1148	4	50	208	1148	4	96
181	1148	4	52	209	1148	4	200
182	1148	1	2625	210	1371	1	71
183	1148	4	39	211	1148	4	220
184	Арт о выделен.к уничтож.№5			212	1148	4	218
185	1371	1	51	213	1148	4	209
186	1148	4	59	214	1148	4	125
187	1148	4	37	215	1148	4	113

# ПЕРЕВОДНАЯ ТАБЛИЦА

к старой описи № \_\_\_\_\_ фонда № \_\_\_\_\_

4

Старые №№ дел	Новый № фонда	Новый № описи	Новые №№ дел	Старые №№ дел	Новый № фонда	Новый № описи	Новые №№ дел
1	2	3	4	1	2	3	4
216	Акт о выдел.	к уничтож.	№4	242	1148	4	223
217	Т о ж е		№5	243	1148	4	237
218	1371	1	96	244	1148	4	178
219	1148	4	99	245	1148	4	164
220	1148	4	150	246	1148	4	111
221	1148	4	119	247	1148	4	117
222	1148	4	235	248	1148	4	116
223	Акт о выдел.	к уничтож.	№4	249	1148	4	146
224	Т о ж е		№5	250	1148	4	144
225	1148	4	249	251	1148	4	160
226	1148	4	225	252	1148	4	162
227	1148	4	240	253	1148	4	97
228	Акт о выдел.	к уничтож.	№5	254	1148	4	457
229	Т о ж е		№4	255	1148	4	307
230	1148	4	202	256	1148	4	410
231	1148	4	250	257	1148	4	174
232	1148	4	145	258	1371	1	34
233	1148	4	108	259	1148	4	400
234	1148	4	155	260	1148	4	408
235	Акт о выдел.	к уничтож.	№4	261	1148	4	433
236	1148	4	49	262	1148	4	159
237	1371	1	81	263	1148	4	201
238	1148	4	100	264	1148	4	536
239	Акт о выдел.	к уничтож.	№5	265	Акт о выдел.	к уничтож.	№4
240	1148	4	120	266	Т о ж е		
241	1148	4	171	267	1371	1	95

1	2	3	4	1	2	3	4
268	1371	1	72	296	1148	4	189
269	1148	4	156	297	1148	4	265
270	Акт о выдел.к уничтож.№5			298	1148	4	273
271	1148	4	227	299	Акт о выдел. к уничтож.№ 4		
272	Акт о выдел.к уничтож.№4			300	1148	4	262
273	1148	4	300	301	1148	4	269
274	1148	4	165	302	1148	4	197
275	1148	4	252	303	1148	4	196
276	1148	4	205	304	1148	4	186
277	1148	4	134	305	1371	1	73
278	1148	4	215	306	1148	4	216
279	1148	4	208	307	Акт о выдел.к уничтож.№ 5		
280	1148	4	245	308	1371	1	93
281	Акт о выдел.к уничтож.№4			309	1148	4	167
282	1148	4	257	310	1148	4	172
283	Акт о выдел.к уничтож.№4			311	Акт о выдел.к уничтож.№ 4		
284	Т о ж е	№5		312	1148	4	219
285	1371	1	91	313	Акт о выдел.к уничтож.№ 5		
286	1371	1	50	314	Т о ж е		
287	1371	1	77	315	1371	1	90
288	1148	4	445	316	1371	1	89
289	1148	4	181	317	Акт о выдел.к уничтож.№ 5		
290	1148	4	429	318	1148	4	221
291	1148	4	246	319	Акт о выдел.к уничтож.№ 5		
292	1148	4	157	320	1148	4	198
293	1148	4	161	321	1148	4	149
294	1148	4	244	322	1148	4	123
295	1148	4	142	323	1148	4	168

# ПЕРЕВОДНАЯ ТАБЛИЦА

5

к старой описи № \_\_\_\_\_ фонда № \_\_\_\_\_

Старые №№ дел	Новый № фонда	Новый № описи	Новые №№ дел	Старые №№ дел	Новый № фонда	Новый № описи	Новые №№ дел
1	2	3	4	1	2	3	4
324	1148	4	129	350	1148	4	236
325	1148	4	154	351	1371	1	103
326	1148	4	481	352	1148	4	434
327	1148	4	107	353	1148	4	267
328	1148	4	102	354	1148	4	214
329	1148	4	482	355	1148	4	266
330	1148	4	136	356	1148	4	255
331	1148	4	247	357	Акт о выдел.к уничтож.№ 4		
332	1148	4	224	358	1371	1	109
333	1148	4	182	359	1148	1	2627
334	1148	4	169	360	Акт о выдел.к уничтож.№ 4		
335	1148	4	175	361	1148	4	268
336	1148	4	185	362	Акт о выдел.к уничтож.№ 5		
337	1148	4	170	363	1371	1	86
338	1148	4	143	364	Акт о выдел.к уничтож.№ 5		
339	1148	4	153	365	1148	4	248
340	1148	4	163	366	1148	4	60
341	1148	4	233	367	Акт о выдел.к уничтож.№ 5		
342	1148	4	234	368	1371	1	92
343	1148	4	231	369	1148	4	140
344	1148	4	232	370	1371	1	159
345	1148	4	229	371	1148	4	137
346	1148	4	230	372	1148	4	212
347	1148	4	88	373	1148	4	138
348	1148	4	228	374	Акт о выдел.к уничтож.№ 4		
349	1148	4	259	375	Т о ж е		

1	2	3	4	1	2	3	4
376	Акт о выдел.к уничтож.№5			404	1148	4	193
377	1148	4	191	405	1148	4	504
378	Акт о выдел.к уничтож.№4			406	1148	4	188
379	1371	1	112	407	1148	4	272
380	Акт о выдел.к уничтож.№5			408	1148	4	204
381	То же		№4	409	1148	4	132
382	1371	1	225	410	1148	4	179
383	Акт о выдел.к уничтож.№6			411	1148	4	256
384	1371	1	226	412	1148	4	505
385	Акт о выдел.к уничтож.№4			413	1148	4	287
386	То же		№5	414	1371	1	82
387	1371	1	98	415	1148	4	135
388	1148	4	393	416	1148	4	131
389	1148	4	158	417	1371	1	100
390	1148	4	80	418	1148	4	139
391	1148	4	203	419	1148	4	327
392	1371	1	87	420	1148	4	194
393	Акт о выдел.к уничтож.№4			421	1371	1	123
394	То же			422	Акт о выдел.к уничтож.№ 4		
395	То же			423	То же		
396	1148	4	180	424	То же		
397	1148	4	133	425	То же		
398	1148	4	148	426	То же		
399	1148	4	199	427	То же		
400	1148	4	279	428	1148	4	217
401	Акт о выдел.к уничтож.№4			из 428	1371	1	113
402	1148	4	177	429	1148	4	274
403	1148	4	184	430	1371	1	85

# ПЕРЕВОДНАЯ ТАБЛИЦА

к старой описи № \_\_\_\_\_ фонда № \_\_\_\_\_

Старые №№ дел	Новый № фонда	Новый № описи	Новые №№ дел	Старые №№ дел	Новый № фонда	Новый № описи	Новые №№ дел
1	2	3	4	1	2	3	4
431	1148	4	206	457	1371	1	101
432	1148	4	213	458	Акт о выдел.	к уничтож. № 4	
433	1148	4	239	459	1148	4	151
434	1148	4	195	460	Акт о выдел.	к уничтож. № 4	
435	1148	4	192	461	1371	1	78
436	Акт о выдел.	к уничтож. № 5		462	Акт о выдел.	к уничтож. № 4	
437	1148	4	127	463	1148	4	251
438	1148	4	112	464	1371	1	79
439	1148	4	126	465	1148	4	253
440	1148	4	122	466	1148	4	261
441	1148	4	110	467	Акт о выдел.	к уничтож. № 6	
442	1148	4	95	468	Т о ж е		№ 4
443	Акт о выдел.	к уничтож. № 4		469	1148	1	2630
444	1148	4	128	470	950	3	173
445	1148	4	121	471	Акт о выдел.	к уничтож. № 4	
446	1148	4	183	472	949	4	99
447	Акт о выдел.	к уничтож. № 5		473	949	4	96
448	1148	4	109	474	949	4	97
449	Акт о выдел.	к уничтож. № 5		475	1331	6	307
450	Т о ж е			476	Передано в ЦГВИА		
451	1148	4	115	477	1371	1	259
452	1148	4	166	478	1148	4	657
453	1148	4	173	479	949	4	95
454	Акт о выдел.	к уничтож. № 4					
455	Т о ж е						
456	1371	1	75				

1	2	3	4	1	2	3
101	1	1371	1371	1371	1371	1371
102	1	1372	1372	1372	1372	1372
103	1	1373	1373	1373	1373	1373
104	1	1374	1374	1374	1374	1374
105	1	1375	1375	1375	1375	1375
106	1	1376	1376	1376	1376	1376
107	1	1377	1377	1377	1377	1377
108	1	1378	1378	1378	1378	1378
109	1	1379	1379	1379	1379	1379
110	1	1380	1380	1380	1380	1380
111	1	1381	1381	1381	1381	1381
112	1	1382	1382	1382	1382	1382
113	1	1383	1383	1383	1383	1383
114	1	1384	1384	1384	1384	1384
115	1	1385	1385	1385	1385	1385
116	1	1386	1386	1386	1386	1386
117	1	1387	1387	1387	1387	1387
118	1	1388	1388	1388	1388	1388
119	1	1389	1389	1389	1389	1389
120	1	1390	1390	1390	1390	1390
121	1	1391	1391	1391	1391	1391
122	1	1392	1392	1392	1392	1392
123	1	1393	1393	1393	1393	1393
124	1	1394	1394	1394	1394	1394
125	1	1395	1395	1395	1395	1395
126	1	1396	1396	1396	1396	1396
127	1	1397	1397	1397	1397	1397
128	1	1398	1398	1398	1398	1398
129	1	1399	1399	1399	1399	1399
130	1	1400	1400	1400	1400	1400

# ПЕРЕВОДНАЯ ТАБЛИЦА

к старой описи № 7 фонда № 949

Старые №№ дел	Новый № фонда	Новый № описи	Новые №№ дел	Старые №№ дел	Новый № фонда	Новый № описи	Новые №№ дел
1	2	3	4	1	2	3	4
1	1148	4	503	27	1148	4	498
2	1148	4	701	28	1148	4	397
3	1148	4	700	29	1148	4	538
4	1371	1	131	30	1148	4	276
5	Акт о выдел. к уничтож. №5			31	1148	4	465
6	1148	1	2629	32	1371	1	136
7	1148	1	2628	33	1148	4	356
8	1148	4	322	34	1371	1	99
9	1148	4	380	35	Акт о выдел. к уничтож. № 4		
10	1148	4	381	36	1148	4	515
11	1148	4	489	37	1148	4	320
12	1148	4	441	38	1148	4	529
13	1148	4	394	39	1148	4	532
14	1148	4	439	40	1148	4	412
15	1148	4	438	41	1148	4	264
16	1148	4	514	42	1148	4	521
17	1148	4	513	43	1148	4	522
18	1148	4	187	44	1148	4	338
19	1148	4	517	45	1371	1	126
20	Акт о выдел. к уничтож. №4			46	1148	4	372
21	1148	4	516	47	1371	1	111
22	1148	4	545	48	1148	4	520
23	1148	4	371	49	1148	4	435
24	1148	4	533	50	1148	4	388
25	1148	4	525	51	Акт о выдел. к уничтож. № 5		
26	1148	4	540	52	1148	4	476



1	2	3	4	1	2	3	4
53	1148	4	263	82	1148	4	104
54	1148	4	423	83	1371	1	202
55	1148	4	486	84	1371	1	102
56	1148	4	472	85	1148	4	474
57	1148	4	508	86	1148	4	506
58	1148	4	510	87	1148	4	289
59	1148	4	511	88	Акт о выдел. к униптож. № 4		
60	1148	4	141	89	1148	4	310
61	1148	4	280	90	1148	4	124
62	1148	4	480	91	1148	4	478
63	1148	4	242	92	1148	4	469
64	1148	4	291	93	1148	4	386
65	1148	4	527	94	1148	4	717
66	1148	4	319	95	1148	4	679
67	1148	4	399	96	1148	4	535
68	1148	4	390	97	1371	1	137
69	1148	4	509	98	1148	4	460
70	1148	4	537	99	1148	4	462
71	1148	4	282	100	1148	4	466
72	1148	4	278	101	1371	1	156
73	1371	1	80	102	1148	4	463
74	1148	4	190	103	1148	4	459
75	950	3	174	104	1371	1	125
76	950	3	175	105	1148	4	453
77	950	3	176	106	1148	4	313
78	1148	4	632	107	Акт о выдел. к униптож. № 4		
79	1148	4	693	108	Т о ж е		
80	1148	4	625	109	Т о ж е		
81	1148	4	640	110	Т о ж е		

# ПЕРЕВОДНАЯ ТАБЛИЦА

к старой описи № \_\_\_\_\_ фонда № \_\_\_\_\_

Старые №№ дел	Новый № фонда	Новый № описи	Новые №№ дел	Старые №№ дел	Новый № фонда	Новый № описи	Новые №№ дел
1	2	3	4	1	2	3	4
111	1148	4	281	137	1148	4	295
112	1148	4	454	138	1148	4	473
113	1148	4	210	139	Акт о выдел. к уничтож. № 4		
114	1148	4	456	140	Т о ж е		№ 5
115	1148	4	392	141	1371	1	168
116	1148	4	391	142	1148	4	546
117	Акт о выдел. к уничтож. №4			143	1148	4	298
118	1148	4	455	144	1148	4	565
119	1148	4	549	145	1148	4	739
120	950	3	177	146	1148	4	335
121	Акт о выдел. к уничтож. №4			147	1148	4	301
122	1148	4	458	148	1148	4	348
123	Акт о выдел. к уничтож. №4			149	1148	4	349
124	1148	4	461	150	1148	4	341
125	1148	4	464	151	1148	4	432
126	1148	4	448	152	1148	4	302
127	Акт о выдел. к уничтож. №4			153	1148	4	383
128	1148	4	293	154	1148	4	271
129	Акт о выдел. к уничтож. №6			155	1148	4	316
130	1148	4	447	156	1148	4	324
131	Акт о выдел. к уничтож. №5			157	1148	4	345
132	1148	4	446	158	1148	4	377
133	1148	4	378	159	1148	4	384
134	1148	4	494	160	1148	4	539
135	1148	4	376	161	1148	4	323
136	1148	4	696	162	1148	4	488

1	2	3	4	1	2	3	4
163	1371	1	127	191	1148	4	369
164	Акт о выдел.к уничтож.№4			192	1148	4	373
165	1148	4	547	193	1148	4	422
166	Акт о выдел.к уничтож.№4			194	1148	4	443
167	1148	4	331	195	1148	4	427
168	1148	4	350	196	1148	4	418
169	1148	4	344	197	1148	4	359
170	1148	4	405	198	1148	4	406
171	1148	4	413	199	1148	4	467
172	1148	4	283	200	1148	4	379
173	1148	4	275	201	1148	4	211
174	1148	4	451	202	Акт о выдел.к уничтож.№ 4		
175	1148	4	367	203	Т о ж е		
176	1148	4	368	204	1148	4	366
177	1148	4	147	205	1148	4	411
178	1148	4	297	206	1148	4	534
179	1148	4	573	207	1148	4	360
180	Акт о выдел.к уничтож.№4			208	1148	4	353
181		Т о ж е	№6	209	1148	4	428
182	1148	4	396	210	1148	4	354
183	1148	4	398	211	1148	4	500
184	1148	4	328	212	1148	4	401
185	1148	4	342	213	1371	1	130
186	1148	4	357	214	1371	1	133
187	1148	4	314	215	1148	4	420
188	1371	1	129	216	1371	1	36
189	1148	4	330	217	1148	4	347
190	1148	4	452	218	Акт о выдел.к уничтож.№ 4		

# ПЕРЕВОДНАЯ ТАБЛИЦА

к старой описи № \_\_\_\_\_ фонда № \_\_\_\_\_

9

Старые №№ дел	Новый № фонда	Новый № описи	Новые №№ дел	Старые №№ дел	Новый № фонда	Новый № описи	Новые №№ дел
1	2	3	4	1	2	3	4
219	Акт о выдел.	к уничтож.	№4	245	1148	4	519
220	1148	4	442	246	1148	4	364
221	1148	4	284	247	1148	4	368
222	1148	4	425	248	1148	4	365
223	1148	4	436	249	1148	4	312
224	1148	4	528	250	Акт о выдел.	к уничтож.	№ 4
225	1148	4	308	251	Т о ж е		
226	1148	4	530	252	1148	4	176
227	1148	4	430	253	1148	4	315
228	1148	4	402	254	1371	1	143
229	1148	4	285	255	1371	1	192
230	1148	4	475	256	1148	4	403
231	Акт о выдел.	к уничтож.	№4	257	1148	4	362
232	1148	4	415	258	1148	4	311
233	Акт о выдел.	к уничтож.	№4	259	1148	4	332
234	1148	4	450	260	1148	4	334
235	1148	4	421	261	1148	4	512
236	1148	4	416	262	1148	4	358
237	1148	4	337	263	Акт о выдел.	к уничтож.	№ 4
238	1148	4	419	264	1148	4	578
239	1148	4	370	265	1148	4	557
240	1148	4	106	266	1148	4	290
241	1148	4	336	267	1148	4	417
242	1148	4	346	268	1148	4	340
243	1371	1	134	269	950	3	178
244	1148	4	305	270	1148	4	571

1	2	3	4	1	2	3	4
271	1148	4	424	299	1148	4	309
272	1148	4	409	300	1148	4	566
273	1148	4	329	301	1148	4	303
274	1148	4	361	302	1148	4	288
275	Авт о выдел.к уничтож.№4			303	1148	4	292
276	1148	4	562	304	1148	4	318
277	1148	4	343	305	1148	4	339
278	1148	4	431	306	1148	4	526
279	1371	1	138	307	Авт о выдел.к уничтож.№ 4		
280	1148	4	333	308	1148	4	471
281	1148	4	306	309	1148	4	524
282	1148	4	270	310	1148	4	299
283	1148	4	33	311	1148	4	449
284	1148	4	407	312	1371	1	124
285	1148	4	484	313	1371	1	122
286	1148	4	499	314	1148	4	385
287	1371	1	222	315	1148	4	577
288	Авт о выдел.к уничтож.№4			316	1148	4	610
289	1371	1	167	317	1148	4	600
290	1148	4	518	318	950	3	179
291	1148	4	277	319	1148	4	692
292	Авт о выдел.к уничтож.№4			320	1148	4	604
293	1148	4	507	321	1148	4	523
294	Авт о выдел.к уничтож.№4			322	1148	4	687
295	1148	4	355	323	1148	4	641
296	1148	4	286	324	1148	4	638
297	1148	4	294	325	1148	4	695
298	1148	4	296	326	1148	4	694

# ПЕРЕВОДНАЯ ТАБЛИЦА

к старой описи № \_\_\_\_\_ фонда № \_\_\_\_\_

Старые №№ дел	Новый № фонда	Новый № описи	Новые №№ дел	Старые №№ дел	Новый № фонда	Новый № описи	Новые №№ дел
1	2	3	4	1	2	3	4
327	1148	4	631	353	1148	1	2635
328	1148	4	626	354	1148	4	645
329	1148	4	627	355	1148	4	668
330	1148	4	621	356	1148	4	670
331	1148	4	622	357	1148	4	671
332	1148	4	635	358	1148	4	662
333	1148	4	623	359	1148	4	672
334	1148	4	624	360	1148	4	666
335	1148	4	697	361	1148	4	664
336	1148	4	681	362	1148	4	665
337	1148	4	574	363	1148	4	663
338	1148	4	554	364	1148	4	669
339	1148	4	607	365	1148	4	690
340	1148	4	599	366	1148	4	691
341	1148	4	544	367	1148	4	614
342	1148	4	587	368	1148	4	741
343	1148	4	592	369	1148	4	650
344	1148	4	568	370	1148	4	479
345	1148	4	581	371	Акт о выдел. к уничтож. № 4		
346	1148	4	558	372	Т о ж е		
347	1148	4	637	373	1148	4	661
348	1148	4	630	374	1148	4	656
349	1148	4	642	375	1148	4	646
350	1148	4	629	376	Акт о выдел. к уничтож. № 4		
351	1148	4	628	377	1148	4	744
352	1148	4	567	378	1148	4	588

1	2	3	4	1	2	3	4
379	1148	4	606	407	1148	1	2633
380	1148	4	605	408	1148	1	2634
381	Акт о выделе.к уничтож.№4			409	1371	1	198
<del>382</del>	1148	4	680	410	1148	4	560
383	1148	4	594	411	1148	4	561
384	1148	4	591	412	1148	4	593
385	1148	4	597	413	1148	4	738
386	1148	4	616	414	1148	4	543
387	1148	4	564	415	1148	4	699
388	1148	4	648	416	1148	4	559
389	1148	4	585	417	Акт о выделе.к уничтож.№ 4		
390	1148	4	742	418	1371	1	83
391	1148	4	572	419	1148	1	2631
392	1148	4	674	420	1148	4	440
393	1148	4	613	421	1148	4	736
394	950	3	180	422	Акт о выделе.к уничтож.№ 4		
395	1148	4	468	<del>423</del>	1148	4	595
396	1148	4	643	424	1148	4	684
397	1148	4	644	425	Акт о выделе.к уничтож.№ 4		
398	1148	4	677	426	1148	4	733
399	Не ввеч.по оп.-пр.при нум.			427	1371	1	74
<del>400</del>	1148	4	676	428	1148	4	548
401	1148	4	678	429	1148	4	569
402	1371	1	203	430	1148	4	647
403	1371	1	207	431	1148	4	654
404	1148	1	2632	432	1148	4	589
405	1148	4	636	433	1148	4	404
406	Акт о выделе.к уничтож.№4			434	1148	4	634

# ПЕРЕВОДНАЯ ТАБЛИЦА

к старой описи № \_\_\_\_\_ фонда № \_\_\_\_\_

Старые №№ дел	Новый № фонда	Новый № описи	Новые №№ дел	Старые №№ дел	Новый № фонда	Новый № описи	Новые №№ дел
1	2	3	4	1	2	3	4
435	1148	4	620	461	1148	4	395
436	1148	4	579	462	1148	4	601
437	1148	4	615	463	1148	4	444
438	1148	4	612	464	1148	4	708
439	1148	4	576	465	1148	4	619
440	1148	4	580	466	1148	4	387
441	1148	4	552	467	1148	4	541
442	1148	4	596	468	1148	4	705
443	1148	4	659	469	1148	4	582
444	1148	4	660	470	1148	4	584
445	1148	4	740	471	Акт о выделен. к уничтож. №4		
446	1148	4	598	472	Передано в ЦГВИА		
447	1148	4	590	<del>473</del>	1148	4	496
448	1148	4	555	474	1148	4	553
449	1148	4	707	475	1148	4	542
450	1148	4	611	476	1148	4	698
451	1148	4	603	477	1148	4	735
452	1148	4	602	478	1148	4	248
453	1148	4	651	479	1148	4	673
454	1148	4	723	480	1148	4	609
455	1148	4	721	481	1148	4	485
456	1148	4	720	482	1148	4	706
457	1148	4	639	483	1148	4	682
458	1148	4	575	484	1148	4	685
459	1148	4	570	485	1148	4	689
460	1148	4	583	486	1148	4	649



1	2	3	4	1	2	3	4
487	АКТ О ВЫДЕЛ.К УНИЧТОЖ.№4			516	1148	4	727
488	1148	4	608	517	1371	1	238
489	1148	4	389	518	1148	4	618
490	1148	4	492	519	1148	4	737
491	1148	4	483	520	1148	4	617
492	1148	4	714	521	АКТ О ВЫДЕЛ.К УНИЧТОЖ.№ 4		
493	1148	4	130	522	1148	4	710
494	1148	4	351	523	1148	4	719
495	1148	4	703	524	1148	4	725
496	1148	4	563	525	1148	4	702
497	1148	4	426	526	1148	4	652
498	1371	1	191	527	1371	1	205
499	1148	4	551	528	АКТ О ВЫДЕЛ.К УНИЧТОЖ.№ 4		
500	1148	4	586	529	Т о ж е		
501	1148	4	715	530	1148	4	493
502	1148	4	683	531	1148	4	709
503	1148	4	711	532	1148	4	722
504	1148	4	550	533	АКТ О ВЫДЕЛ.К УНИЧТОЖ.№ 4		
505	1148	4	374	534	1148	4	688
506	1148	4	658	535	АКТ О ВЫДЕЛ.К УНИЧТОЖ.№ 4		
507	1148	4	713	536	Т о ж е		
508	1371	1	194	537	1148	4	716
509	1148	4	712	538	1371	1	208
510	1148	4	704	539	АКТ О ВЫДЕЛ.К УНИЧТОЖ.№ 4		
511	1148	4	655	540	Т о ж е		
512	1148	4	743	541	1148	4	751
513	1148	4	726	542	1148	4	746
514	1148	4	729	543	1148	4	747
515	1148	4	724	544	1148	4	745

# ПЕРЕВОДНАЯ ТАБЛИЦА

к старой описи № \_\_\_\_\_ фонда № \_\_\_\_\_

Старые №№ дел	Новый № фонда	Новый № описи	Новые №№ дел	Старые №№ дел	Новый № фонда	Новый № описи	Новые №№ дел
1	2	3	4	1	2	3	4
545	1148	4	749	571	1148	4	207
546	1148	4	748	572	Акт о выдел.к уничтож.№ 4		
547	1148	4	45	573	Т о ж е		
548	1371	1	209	574	1148	4	241
549	1148	4	752	575	1371	1	217
550	Акт о выдел.к уничтож.№4			576	Акт о выдел.к уничтож.№ 5		
551	Т о ж е			577	Т о ж е		№ 4
552	1371	1	37	578	Т о ж е		
553	Акт о выдел.к уничтож.№4			579	1148	4	437
554	Т о ж е			580	1148	4	531
555	Т о ж е			581	1148	4	414
556	Т о ж е			582	1148	4	258
557	Т о ж е			583	950	3	181
558	Т о ж е			584	Акт о выдел.к уничтож.№ 4		
559	1331	6	308	585	Т о ж е		
560	1331	6	309	586	Т о ж е		
561	1371	1	21	587	1148	4	487
562	Акт о выдел.к уничтож.№4			588	Акт о выдел.к уничтож.№ 4		
563	Т о ж е			589	Т о ж е		
564	Т о ж е			590	1148	4	633
565	Т о ж е		№6	591	1148	4	352
566	1148	1	2624	592	1148	4	238
567	Акт о выдел.к уничтож.№4			593	1148	4	326
568	1371	1	157	594	Акт о выдел.к уничтож.№ 4		
569	1148	4	556	595	1148	4	304
570	1148	4	497	596	1148	4	317

1	2	3	4	1	2	3	4
597	Акт о выдел.к уничтож.№4						
598	1371	1	190				
599	Акт о выдел.к уничтож.№4						
600	Т о ж е						
601	Т о ж е						
602	1148	4	325				
603	1148	4	82				
604	1148	4	98				
605	1148	4	17				
606	Передано	в ЦГВИА					
607	1148	4	477				
608	1148	4	144				
609	1148	4	491				
610	Акт о выдел.к уничтож.№4						
611	Т о ж е		№6				
612	Т о ж е		№4				
613	Т о ж е						
614	1148	4	254				
615	1148	4	152				
616	Акт о выдел.к уничтож.№4						
617	1148	4	728				
618	Акт о выдел.к уничтож.№4						
619	Т о ж е						
620	Т о ж е						
621	1148	4	6				

# ПЕРЕВОДНАЯ ТАБЛИЦА

к старой описи № 8 фонда № 949

Старые №№ дел	Новый № фонда	Новый № описи	Новые №№ дел	Старые №№ дел	Новый № фонда	Новый № описи	Новые №№ дел
1	2	3	4	1	2	3	4
1	1371	1	340	27	Акт о выдел.к уничтож.№ 4		
2	1371	1	342	28	1371	1	304
3	1371	1	1	29	1371	1	352
4	1371	1	323	30	1371	1	282
5	1371	1	328	31	Акт о выдел.к уничтож.№ 4		
6	1371	1	12	32	1371	1	40
7	1371	1	2	33	Акт о выдел.к уничтож.№ 4		
8	Акт о выдел.к уничтож.№4			34	Т о ж е		
9	Т о ж е			35	1371	1	327
10	Т о ж е			36	1371	1	314
11	949	4	63	37	1371	1	312
12	Акт о выдел.к уничтож.№4			38	1148	4	260
13	949	4	58	39	Акт о выдел.к уничтож.№ 4		
14	1371	1	305	40	1371	1	306
15	Акт о выдел.к уничтож.№4			41	1371	1	310
16	1371	1	317	42	1371	1	336
17	1371	1	325	43	1371	1	319
18	1371	1	309	44	Акт о выдел.к уничтож.№ 4		
19	1371	1	330	45	1371	1	116
20	1371	1	311	46	1371	1	320
21	1371	1	338	47	Акт о выдел.к уничтож.№ 4		
22	1371	1	355	48	Т о ж е		
23	1371	1	345	49	1371	1	284
24	1371	1	20	50	Акт о выдел.к уничтож.№ 4		
25	1371	1	105	51	1371	1	162
26	Акт о выдел.к уничтож.№4			52	Акт о выдел.к уничтож.№ 4		

1	2	3	4	1	2	3	4
53	Акт о выдел.к уничтож.№4			81	1371	1	332
54	Т о ж е		№5	82	1371	1	221
55	Т о ж е		№4	83	Акт о выдел.к уничтож.№ 4		
56	1371	1	326	84	Т о ж е		
57	1371	1	316	85	Т о ж е		
58	Акт о выдел.к уничтож.№4			86	Т о ж е		
59	1371	1	348	87	Т о ж е		
60	1371	1	318	88	1371	1	176
61	Акт о выдел.к уничтож.№4			89	1371	1	151
62	Т о ж е			90	Акт о выдел.к уничтож.№ 4		
63	1371	1	307	91	1371	1	240
64	1371	1	354	92	1371	1	280
65	1371	1	333	93	1371	1	265
66	Акт о выдел.к уничтож.№4			94	Акт о выдел.к уничтож.№ 4		
67	1371	1	344	95	Т о ж е		
68	1371	1	346	96	Т о ж е		
69	1371	1	351	97	Т о ж е		
70	1371	1	324	98	1371	1	184
71	1371	1	347	99	Акт о выдел.к уничтож.№ 4		
72	1371	1	292	100	1371	1	313
73	1371	1	303	101	1371	1	216
74	1371	1	315	102	1371	1	334
75	1371	1	353	103	1371	1	337
76	1371	1	341	104	1371	1	331
77	1371	1	349	105	1371	1	343
78	1371	1	339	106	1371	1	281
79	1371	1	322	107	1371	1	185
80	1371	1	356	108	1371	1	329

# ПЕРЕВОДНАЯ ТАБЛИЦА

14

к старой описи № \_\_\_\_\_ фонда № \_\_\_\_\_

Старые №№ дел	Новый № фонда	Новый № описи	Новые №№ дел	Старые №№ дел	Новый № фонда	Новый № описи	Новые №№ дел
1	2	3	4	1	2	3	4
109	1371	1	321	135	1371	1	214
110	1371	1	308	136	1371	1	269
111	1371	1	350	137	1371	1	294
112	1371	1	169	138	1362	1	291
113	1371	1	262	139	1371	1	261
114	1371	1	180	140	1371	1	301
115	1371	1	181	141	Акт о выдел.к уничтож.№ 4		
116	1371	1	260	142	1148	4	382
117	1371	1	276	143	Акт о выдел.к уничтож.№ 4		
118	1371	1	239	144	Т о ж е		
119	1371	1	174	145	Т о ж е		
120	1371	1	231	146	Т о ж е		
121	1371	1	230	147	1371	1	97
122	Акт о выдел.к уничтож.№4			148	Акт о выдел.к уничтож.№ 4		
123	1371	1	178	149	Т о ж е		№5
124	1371	1	241	150	1371	1	150
125	Акт о выдел.к уничтож.№4			151	1371	1	65
126	1371	1	177	152	Акт о выдел.к уничтож.№ 4		
127	1371	1	299	153	Т о ж е		
128	1371	1	275	154	1371	1	62
129	1371	1	300	155	1371	1	4
130	1371	1	274	156	1371	1	277
131	1371	1	302	157	1371	1	3
132	1371	1	298	158	1371	1	278
133	1371	1	357	159	Акт о выдел.к уничтож.№ 5		
134	Акт о выдел.к уничтож.№4			160	1371	1	63

1	2	3	4	1	2	3	4
161	Акт о выдел.к уничтож.№4			189	1371	1	121
162	Т о ж е			190	Акт о выдел.к уничтож.№ 4		
163	1371	1	160	191	Т о ж е		
164	Акт о выдел.к уничтож.№4			192	1371	1	140
165	1371	1	104	193	Акт о выдел.к уничтож.№ 4		
166	1371	1	142	194	Т о ж е		
167	Акт о выдел.к уничтож.№4			195	1371	1	165
168	Т о ж е			196	Акт о выдел.к уничтож.№ 4		
169	1371	1	147	197	1371	1	66
170	Акт о выдел.к уничтож.№4			198	Акт о выдел.к уничтож.№ 4		
171	1371	1	285	199	Т о ж е		
172	1148	4	502	200	Т о ж е		
173	1371	1	154	201	Т о ж е		
174	Акт о выдел.к уничтож.№4			202	1371	1	146
175	Т о ж е			203	1371	1	161
176	1371	1	144	204	Акт о выдел.к уничтож.№ 5		
177	Акт о выдел.к уничтож.№4			205	1371	1	152
178	1371	1	60	206	Акт о выдел.к уничтож.№ 4		
179	1371	1	64	207	Т о ж е		
180	Акт о выдел.к уничтож.№4			208	Т о ж е		
181	1371	1	132	209	Т о ж е		
182	1148	4	653	210	1371	1	172
183	1148	4	470	211	1371	1	291
184	1148	4	501	212	1371	1	213
185	Акт о выдел.к уничтож.№4			213	1371	1	236
186	Т о ж е			214	1148	4	735
187	1371	1	119	215	Акт о выдел.к уничтож.№ 4		
188	Акт о выдел.к уничтож.№5			216	1371	1	237

# ПЕРЕВОДНАЯ ТАБЛИЦА

15

к старой описи № \_\_\_\_\_ фонда № \_\_\_\_\_

Старые №№ дел	Новый № фонда	Новый № описи	Новые №№ дел	Старые №№ дел	Новый № фонда	Новый № описи	Новые №№ дел
1	2	3	4	1	2	3	4
217	Акт о выделе.к	уничтож.№4	243	1148	4	732	
218	Т о ж е		244	1371	1	117	
219	Т о ж е		245	1371	1	212	
220	Т о ж е		246	1371	1	270	
221	1148	4	686	247	1371	1	199
222	1371	1	175	248	1371	1	158
223	Акт о выделе.к	уничтож.№4	249	Акт о выделе.к	уничтож.№ 4		
224	1148	4	675	250	Т о ж е		
225	1371	1	266	251	Т о ж е		
226	Акт о выделе.к	уничтож.№5	252	Т о ж е			
227	1371	1	206	253	1148	4	730
228	Акт о выделе.к	уничтож.№4	254	Акт о выделе.к	уничтож.№ 4		
229	Т о ж е	№5	255	Т о ж е			
230	Т о ж е	№4	256	1371	1	170	
231	1371	1	196	257	1371	1	115
232	1371	1	183	258	Акт о выделе.к	уничтож.№ 4	
233	1371	1	223	259	Т о ж е		
234	1371	1	215	260	1371	1	228
235	1371	1	211	261	1371	1	220
236	1371	1	295	262	1371	1	200
237	1148	4	731	263	Акт о выделе.к	уничтож.№ 4	
238	Акт о выделе.к	уничтож.№4	264	Т о ж е			
239	950	3	182	265	Т о ж е		
240	1371	1	186	266	1148	4	375
241	1371	1	288	267	1371	1	210
242	Акт о выделе.к	уничтож.№4	268	Акт о выделе.к	уничтож.№ 4		



1	2	3	4	1	2	3	4
269	1148	4	495	297	1371	1	252
270	1371	1	250	298	1371	1	258
271	1371	1	290	299	1371	1	247
272	Акт о выдел.к уничтож.№4			300	1371	1	38
273	1371	1	193	301	1148	4	490
274	Акт о выдел.к уничтож.№4			302	Акт о выдел.к уничтож.№ 4		
275	Т о ж е			303	1371	1	179
276	Т о ж е			304	1371	1	118
277	Т о ж е			305	1371	1	88
278	Т о ж е			306	1371	1	18
279	Т о ж е			307	1371	1	219
280	Т о ж е			308	949	4	65
281	Т о ж е			309	1371	1	163
282	1148	4	667	310	Акт о выдел.к уничтож.№ 4		
283	Акт о выдел.к уничтож.№4			311	1371	1	242
284	1371	1	171	312	1148	4	734
285	Акт о выдел.к уничтож.№4			313	Акт о выдел.к уничтож.№ 4		
286	Т о ж е			314	Т о ж е		№ 5
287	1371	1	188	315	Т о ж е		№ 4
288	1371	1	264	316	1371	1	67
289	1371	1	224	317	1371	1	173
290	Акт о выдел.к уничтож.№5			318	Акт о выдел.к уничтож.№ 4		
291	1371	1	244	319	1371	1	182
292	1371	1	248	320	1371	1	253
293	1371	1	249	321	1371	1	110
294	Акт о выдел.к уничтож.№4			322	Акт о выдел.к уничтож.№ 4		
295	1371	1	271	323	Т о ж е		№ 5
296	1371	1	251	324	1371	1	273

# ПЕРЕВОДНАЯ ТАБЛИЦА

к старой описи № \_\_\_\_\_ фонда № \_\_\_\_\_

Старые №№ дел	Новый № фонда	Новый № описи	Новые №№ дел	Старые №№ дел	Новый № фонда	Новый № описи	Новые №№ дел
1	2	3	4	1	2	3	4
325	1371	1	335				
326	1371	1	263				
327	1371	1	246				
328	1371	1	153				
329	1371	1	256				
330	1371	1	243				
331	1371	1	59				
332	1371	1	114				



# ПЕРЕВОДНАЯ ТАБЛИЦА

к старой описи № 9 фонда № 949

17

Старые №№ дел	Новый № фонда	Новый № описи	Новые №№ дел	Старые №№ дел	Новый № фонда	Новый № описи	Новые №№ дел
1	2	3	4	1	2	3	4
1	1371	1	9	27	1371	1	287
2	1371	1	28	28	1362	1	300
3	Акт о выдел. к уничтож. №4			29	1362	1	345
4	1371	1	26	30	1362	1	329
5	1371	1	23	31	1362	1	364
6	1371	1	22	32	949	4	66
7	1371	1	68	33	1362	1	362
8	1371	1	69	34	1362	1	363
9	Акт о выдел. к уничтож. №4			35	1371	1	232
10	Т о ж е			36	1371	1	235
11	1371	1	120	37	Акт о выдел. к уничтож. № 5		
12	Акт о выдел. к уничтож. №4			38	1371	1	297
13	Т о ж е			39	1371	1	296
14	Т о ж е			40	Акт о выдел. к уничтож. № 4		
15	1371	1	187	41	Т о ж е		
16	Акт о выдел. к уничтож. №4			42	1371	1	283
17	Т о ж е			43	1371	1	289
18	1371	1	197	44	1362	1	336
19	1371	1	245	45	Акт о выдел. к уничтож. № 4		
20	1148	4	83	46	1371	1	233
21	Акт о выдел. к уничтож. №4			47	1371	1	234
22	1371	1	6	48	1362	1	360
23	1362	1	281	49	1362	1	354
24	Акт о выдел. к уничтож. №4			50	Передано в ЦГВИА		
25	1371	1	107	51	1371	1	293
26	1362	1	284	52	1362	1	370

1	2	3	4	1	2	3	4
53	1362	1	280	81	1362	1	322
54	1362	1	282	82	1362	1	341
55	1362	1	283	83	1362	1	372
56	1362	1	292	84	1362	1	303
57	1362	1	323	85	1362	1	306
58	1362	1	348	86	1362	1	327
59	1362	1	365	87	1362	1	326
60	1362	1	290	88	1362	1	317
61	1362	1	301	89	1362	1	316
62	1362	1	285	90	1362	1	299
63	1362	1	304	91	1362	1	295
64	1362	1	320	92	1365	1	324
65	1362	1	319	93	1362	1	297
66	1362	1	313	94	1362	1	338
67	1362	1	318	95	1362	1	356
68	1362	1	298	96	1362	1	358
69	1362	1	311	97	1362	1	309
70	1362	1	294	98	1362	1	286
71	1362	1	302	99	1362	1	287
72	1362	1	310	100	1362	1	353
73	1362	1	315	101	1362	1	357
74	1362	1	296	102	1362	1	355
75	1362	1	307	103	1362	1	359
76	1362	1	308	104	1362	1	328
77	1362	1	330	105	1362	1	361
78	1362	1	331	106	1362	1	344
79	1362	1	293	107	1362	1	352
80	1362	1	314	108	1362	1	351

# ПЕРЕВОДНАЯ ТАБЛИЦА

к старой описи № \_\_\_\_\_ фонда № \_\_\_\_\_

18

Старые №№ дел	Новый № фонда	Новый № описи	Новые №№ дел	Старые №№ дел	Новый № фонда	Новый № описи	Новые №№ дел
1	2	3	4	1	2	3	4
109	1362	1	342	135	950	3	193
110	1362	1	349	136	1148	4	750
111	1362	1	350	137	1371	1	254
112	1362	1	335	138	950	3	183
113	1362	1	289	139	921	17	160
114	1362	1	339	140	921	17	161
115	1362	1	332	141	930	43	118
116	1362	1	337	142	930	43	119
117	1362	1	346	143	950	3	184
118	1362	1	321	144	950	3	185
119	1362	1	369	145	921	17	156
120	1362	1	340	146	930	43	120
121	1362	1	368	147	930	43	121
122	1362	1	288	148	930	43	122
123	1362	1	367	149	950	3	186
124	1362	1	334	150	950	3	187
125	1362	1	366	151	930	43	123
126	1362	1	347	152	921	17	159
127	1362	1	371	153	950	3	188
128	1362	1	333	154	950	3	189
129	1362	1	312	155	921	17	158
130	1148	1	2626	156	930	43	124
131	1148	1	2637	157	921	17	157
132	1371	1	255	158	950	3	191
133	1148	1	2638	159	930	43	125
134	1371	1	257	160	950	3	190

1	2	3	4	1	2	3	4
161	930	43	126				
162	950	3	192				
163	1362	1	305				
164	1362	1	343				
165	1362	1	343				
166	1362	1	343				
167	1362	1	343				
168	1362	1	343				
169	1362	1	343				
170	1362	1	343				
171	1362	1	343				
172	1362	1	343				
173	1362	1	343				
174	1362	1	343				
175	1362	1	343				
176	1362	1	343				
177	1362	1	343				
178	1362	1	343				
179	1362	1	343				
180	1362	1	343				
181	1362	1	343				
182	1362	1	343				
183	1362	1	343				
184	1362	1	343				
185	1362	1	343				
186	1362	1	343				
187	1362	1	343				
188	1362	1	343				
189	1362	1	343				
190	1362	1	343				
191	1362	1	343				
192	1362	1	343				
193	1362	1	343				
194	1362	1	343				
195	1362	1	343				
196	1362	1	343				
197	1362	1	343				
198	1362	1	343				
199	1362	1	343				
200	1362	1	343				

